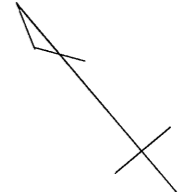
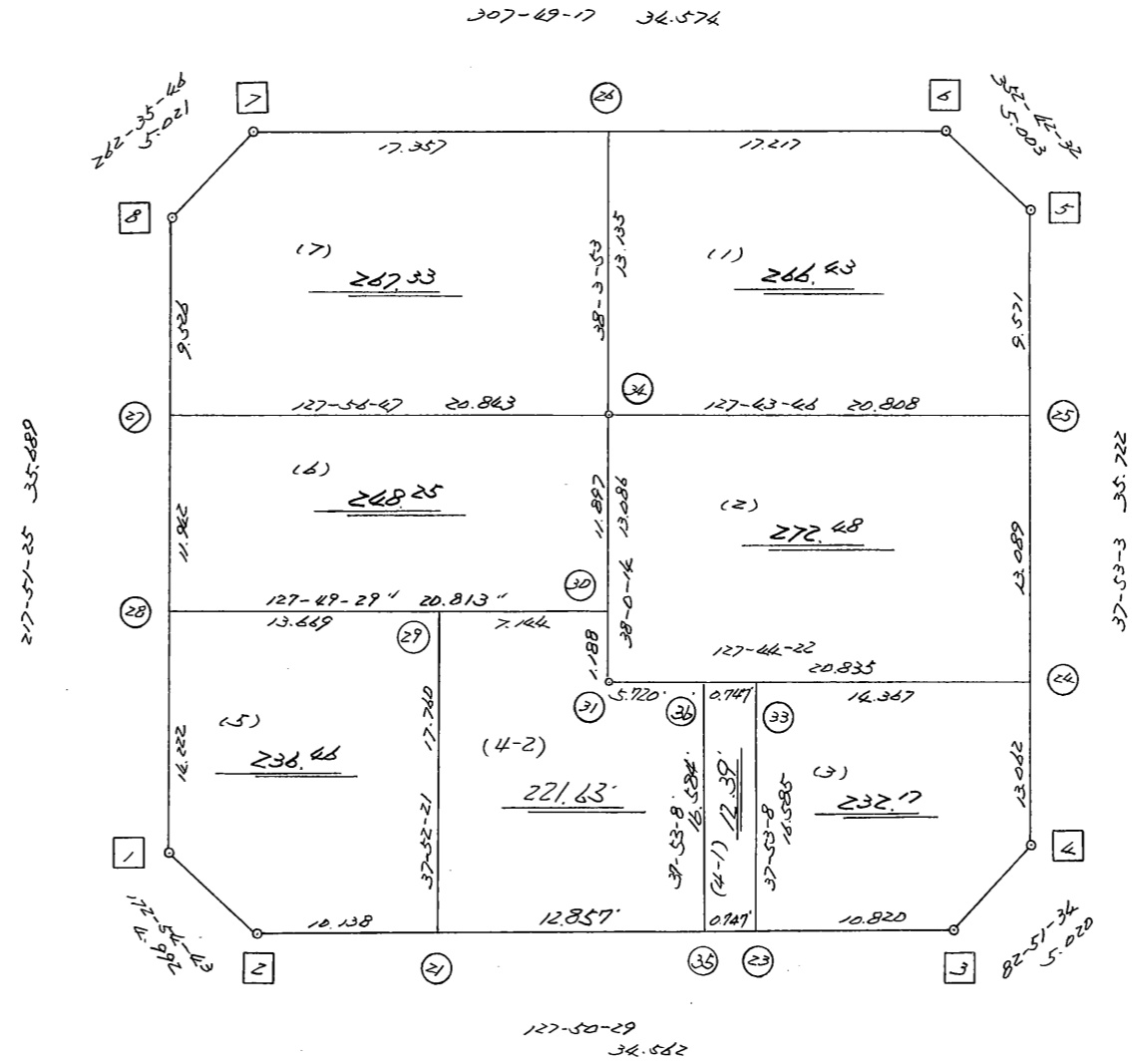


略 図

街区面積 =  $1,257.17$  m<sup>2</sup>  
 画地面積 =  $1,257.17$   
 差 積 =  $0.00$



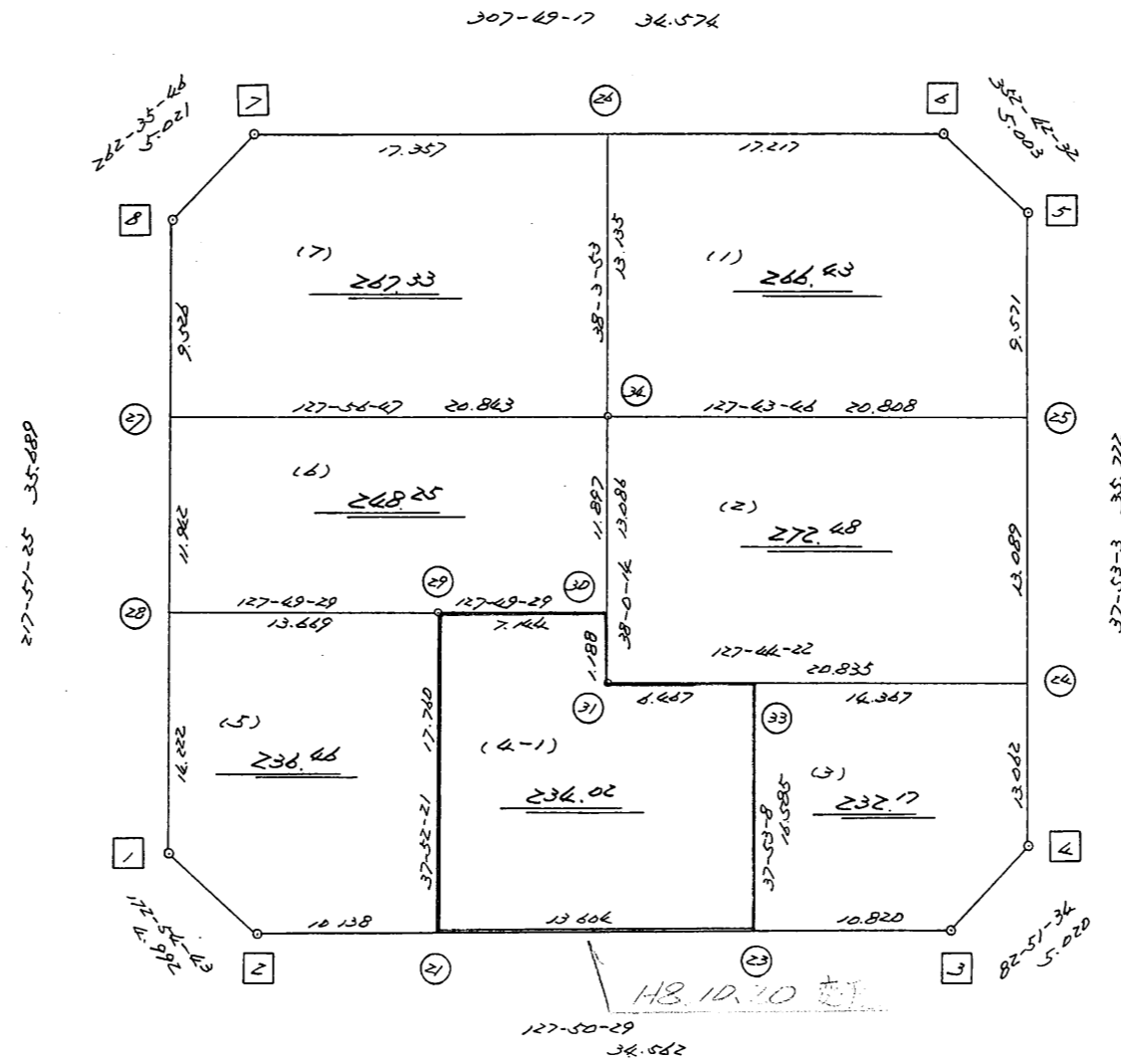
高丘西3-132

街区点番号 1 ~ 8 筆界点番号 21 ~ 36 画地番号 ( - ) ~ ( > )

不二総合コンサルタント株式会社

略 図

街区面積 =  $\frac{1}{1} \frac{257}{17} \text{ m}^2$   
 画地面積 =  $\frac{1}{1} \frac{257}{17} \text{ m}^2$   
 差 積 =  $\frac{1}{1} \frac{0}{00}$



街区点番号 1 ~ 8

筆界点番号 21 ~ 34

画地番号 (1) ~ (7)

<< H. 4 高丘葵地区 >>

* * 面積計算 (倍横距法) *					* * ワーク名: 78BL					
器械点	視準点	夾角	方向角	距離	緯距	経距	X座標	Y座標	倍横距	倍面積
78-8	78-1		217-51-25				-137559.583	-73323.370		
78-1	78-2	135-03-18	172-54-43	4.992	-4.954	0.616	-137564.537	-73322.754	0.616	-3.051664
78-2	78-3	134-55-46	127-50-29	34.562	-21.203	27.294	-137585.740	-73295.460	28.526	-604.836778
78-3	78-4	135-01-05	82-51-34	5.020	0.624	4.981	-137585.116	-73290.479	60.801	37.939824
78-4	78-5	135-01-29	37-53-03	35.722	28.194	21.936	-137556.922	-73268.543	87.718	2473.121292
78-5	78-6	134-49-29	352-42-32	5.003	4.963	-0.635	-137551.959	-73269.178	109.019	541.061297
78-6	78-7	135-06-45	307-49-17	34.574	21.201	-27.311	-137530.758	-73296.489	81.073	1718.828673
78-7	78-8	134-46-29	262-35-46	5.021	-0.647	-4.979	-137531.405	-73301.468	48.783	-31.562601
78-8	78-1	135-15-39	217-51-25	35.689	-28.178	-21.902	-137559.583	-73323.370	21.902	-617.154556
									倍面積	3514.345487
									面積	1757.1727435

<< H. 4 高丘葵地区 >>

* * 面積計算 (倍横距法) *					* * ワーク名: 78BL-1					
器械点	視準点	夾角	方向角	距離	緯距	経距	X座標	Y座標	倍横距	倍面積
78-26	78-34		218-03-53				-137551.743	-73290.877		
78-34	78-25	89-39-53	127-43-46	20.808	-12.733	16.457	-137564.476	-73274.420	16.457	-209.546981
78-25	78-5	90-09-17	37-53-03	9.571	7.554	5.877	-137556.922	-73268.543	38.791	293.027214
78-5	78-6	134-49-29	352-42-32	5.003	4.963	-0.635	-137551.959	-73269.178	44.033	218.535779
78-6	78-26	135-06-45	307-49-17	17.217	10.558	-13.600	-137541.401	-73282.778	29.798	314.607284
78-26	78-34	90-14-36	218-03-53	13.135	-10.342	-8.099	-137551.743	-73290.877	8.099	-83.759858
									倍面積	532.863438
									面積	266.431719

<< H. 4 高丘葵地区 >>

* * 面積計算 (倍横距法) *					* * ワーク名: 78BL-2					
器械点	視準点	夾角	方向角	距離	緯距	経距	X座標	Y座標	倍横距	倍面積
78-34	78-31		218-00-14				-137562.054	-73298.934		
78-31	78-24	89-44-08	127-44-22	20.835	-12.752	16.476	-137574.806	-73282.458	16.476	-210.101952
78-24	78-25	90-08-41	37-53-03	13.089	10.330	8.038	-137564.476	-73274.420	40.990	423.426700
78-25	78-34	89-50-43	307-43-46	20.808	12.733	-16.457	-137551.743	-73290.877	32.571	414.726543
78-34	78-31	90-16-28	218-00-14	13.086	-10.311	-8.057	-137562.054	-73298.934	8.057	-83.075727
									倍面積	544.975564
									面積	272.487782

<< H. 4 高丘葵地区 >>

* * 面積計算 (倍横距法) *					* * ワーク名: 78BL-3					
器械点	視準点	夾角	方向角	距離	緯距	経距	X座標	Y座標	倍横距	倍面積
78-33	78-23		217-53-08				-137579.102	-73304.004		
78-23	78-3	89-57-21	127-50-29	10.820	-6.638	8.544	-137585.740	-73295.460	8.544	-56.715072
78-3	78-4	135-01-05	82-51-34	5.020	0.624	4.981	-137585.116	-73290.479	22.069	13.771056
78-4	78-24	135-01-29	37-53-03	13.062	10.310	8.021	-137574.806	-73282.458	35.071	361.582010
78-24	78-33	89-51-19	307-44-22	14.367	8.793	-11.362	-137566.013	-73293.820	31.730	279.001890
78-33	78-23	90-08-46	217-53-08	16.585	-13.089	-10.184	-137579.102	-73304.004	10.184	-133.298376
									倍面積	464.341508
									面積	232.170754

<< H. 4 高丘葵地区 >>

* * 面積計算 (倍横距法) *					* * ワーク名: 78BL-4-1					
器械点	視準点	夾角	方向角	距離	緯距	経距	X座標	Y座標	倍横距	倍面積
78-29	78-21		217-52-21				-137570.756	-73314.748		
78-21	78-23	89-58-08	127-50-29	13.604	-8.346	10.744	-137579.102	-73304.004	10.744	-89.669424
78-23	78-33	90-02-39	37-53-08	16.585	13.089	10.184	-137566.013	-73293.820	31.672	414.554808
78-33	78-31	89-51-14	307-44-22	6.467	3.959	-5.114	-137562.054	-73298.934	36.742	145.461578
78-31	78-30	270-15-52	38-00-14	1.188	0.936	0.732	-137561.118	-73298.202	32.360	30.288960
78-30	78-29	89-49-15	307-49-29	7.144	4.381	-5.643	-137556.737	-73303.845	27.449	120.254069
78-29	78-21	90-02-52	217-52-21	17.760	-14.019	-10.903	-137570.756	-73314.748	10.903	-152.849157
									倍面積	468.040834
									面積	234.020417

座標面積計算書 (倍横距法)

215 [ 街区名 : 78 ]  
 [ 地番 : 78 (4-1) ]

点名	点名	内角	方向角	辺長	d x	*	d y	*	X	Y	DMD	2 A
78-35	78-23 /		127-50-29						-137579.102	-73304.004		
78-23	78-33 /	90-02-39	37-53-08	16.585 /	13.090	-1	10.185	-1	-137566.013	-73293.820	10.184	133.298376
78-33	78-36 /	89-51-14	307-44-22	0.747 /	0.457	1	-0.591	1	-137565.555	-73294.410	19.778	9.058324
78-36	78-35 /	90-08-46	217-53-08	16.584 /	-13.089	0	-10.184	-1	-137578.644	-73304.595	9.003	-117.840267
78-35	78-23 /	89-57-21	127-50-29	0.747 /	-0.458	0	0.590	1	-137579.102	-73304.004	-0.591	0.270678
合計	測角数 = 4	360-00-00		34.663	0.000	0	0.000	0			倍面積	24.787111
											面積	12.3935555
											地積	12.39 /

215 [ 街区名 : 78 ]  
 [ 地番 : 78 (4-2) ]

点名	点名	内角	方向角	辺長	d x	*	d y	*	X	Y	DMD	2 A
78-30	78-29 /		307-49-29						-137556.737	-73303.845		
78-29	78-21 /	90-02-52	217-52-21	17.760 /	-14.019	0	-10.903	0	-137570.756	-73314.748	-10.903	152.849157
78-21	78-35 /	89-58-08	127-50-29	12.857 /	-7.887	-1	10.153	0	-137578.644	-73304.595	-11.653	91.918864
78-35	78-36 /	90-02-39	37-53-08	16.584 /	13.089	0	10.184	1	-137565.555	-73294.410	8.685	113.677965
78-36	78-31 /	89-51-14	307-44-22	5.720 /	3.501	0	-4.523	-1	-137562.054	-73298.934	14.346	50.225346
78-31	78-30 /	270-15-52	38-00-14	1.188 /	0.936	0	0.731	1	-137561.118	-73298.202	10.554	9.878544
78-30	78-29 /	89-49-15	307-49-29	7.144 /	4.381	0	-5.643	0	-137556.737	-73303.845	5.643	24.721983
合計	測角数 = 6	720-00-00		61.253	0.001	-1	-0.001	1			倍面積	443.271859
											面積	221.6359295
											地積	221.63 /

<< H. 4 高丘葵地区 >>

* * 面積計算 (倍横距法) *					* * ワーク名: 78BL-5					
器械点	視準点	夾角	方向角	距離	緯距	経距	X座標	Y座標	倍横距	倍面積
78-28	78-1		217-51-25				-137559.583	-73323.370		
78-1	78-2	135-03-18	172-54-43	4.992	-4.954	0.616	-137564.537	-73322.754	0.616	-3.051664
78-2	78-21	134-55-46	127-50-29	10.138	-6.219	8.006	-137570.756	-73314.748	9.238	-57.451122
78-21	78-29	90-01-52	37-52-21	17.760	14.019	10.903	-137556.737	-73303.845	28.147	394.592793
78-29	78-28	89-57-08	307-49-29	13.669	8.383	-10.797	-137548.354	-73314.642	28.253	236.844899
78-28	78-1	90-01-56	217-51-25	14.222	-11.229	-8.728	-137559.583	-73323.370	8.728	-98.006712
									倍面積	472.928194
									面積	236.464097

座標面積計算書 (倍横距法)

50 [ 街区名 : 78 ]  
 [ 地番 : 78(6) ]

点名	点名	内角	方向角	辺長	d x	*	d y	*	X	Y	DMD	2 A
78-30	78-34		38-00-14						-137551.743	-73290.877		
78-34	78-27	89-56-33	307-56-47	20.843	12.817	0	-16.437	0	-137538.926	-73307.314	-16.437	-210.673029
78-27	78-28	89-54-38	217-51-25	11.942	-9.429	1	-7.329	1	-137548.354	-73314.642	-40.202	379.024456
78-28	78-30	89-58-04	127-49-29	20.813	-12.764	0	16.440	0	-137561.118	-73298.202	-31.090	396.832760
78-30	78-34	90-10-45	38-00-14	11.897	9.374	1	7.325	0	-137551.743	-73290.877	-7.325	-68.671875
合計	測角数 = 4	360-00-00		65.495	-0.002	2	-0.001	1			倍面積	496.512312
											面積	248.2561560
											地積	248.25

50 [ 街区名 : 78 ]  
 [ 地番 : 78(7) ]

点名	点名	内角	方向角	辺長	d x	*	d y	*	X	Y	DMD	2 A
78-26	78-7		307-49-17						-137530.758	-73296.489		
78-7	78-8	134-46-29	262-35-46	5.021	-0.647	0	-4.979	0	-137531.405	-73301.468	-4.979	3.221413
78-8	78-27	135-15-39	217-51-25	9.526	-7.521	0	-5.846	0	-137538.926	-73307.314	-15.804	118.861884
78-27	78-34	90-05-22	127-56-47	20.843	-12.817	0	16.437	0	-137551.743	-73290.877	-5.213	66.815021
78-34	78-26	90-07-06	38-03-53	13.135	10.341	1	8.098	1	-137541.401	-73282.778	19.323	199.838466
78-26	78-7	89-45-24	307-49-17	17.357	10.643	0	-13.711	0	-137530.758	-73296.489	13.711	145.926173
合計	測角数 = 5	540-00-00		65.882	-0.001	1	-0.001	1			倍面積	534.662957
											面積	267.3314785
											地積	267.33