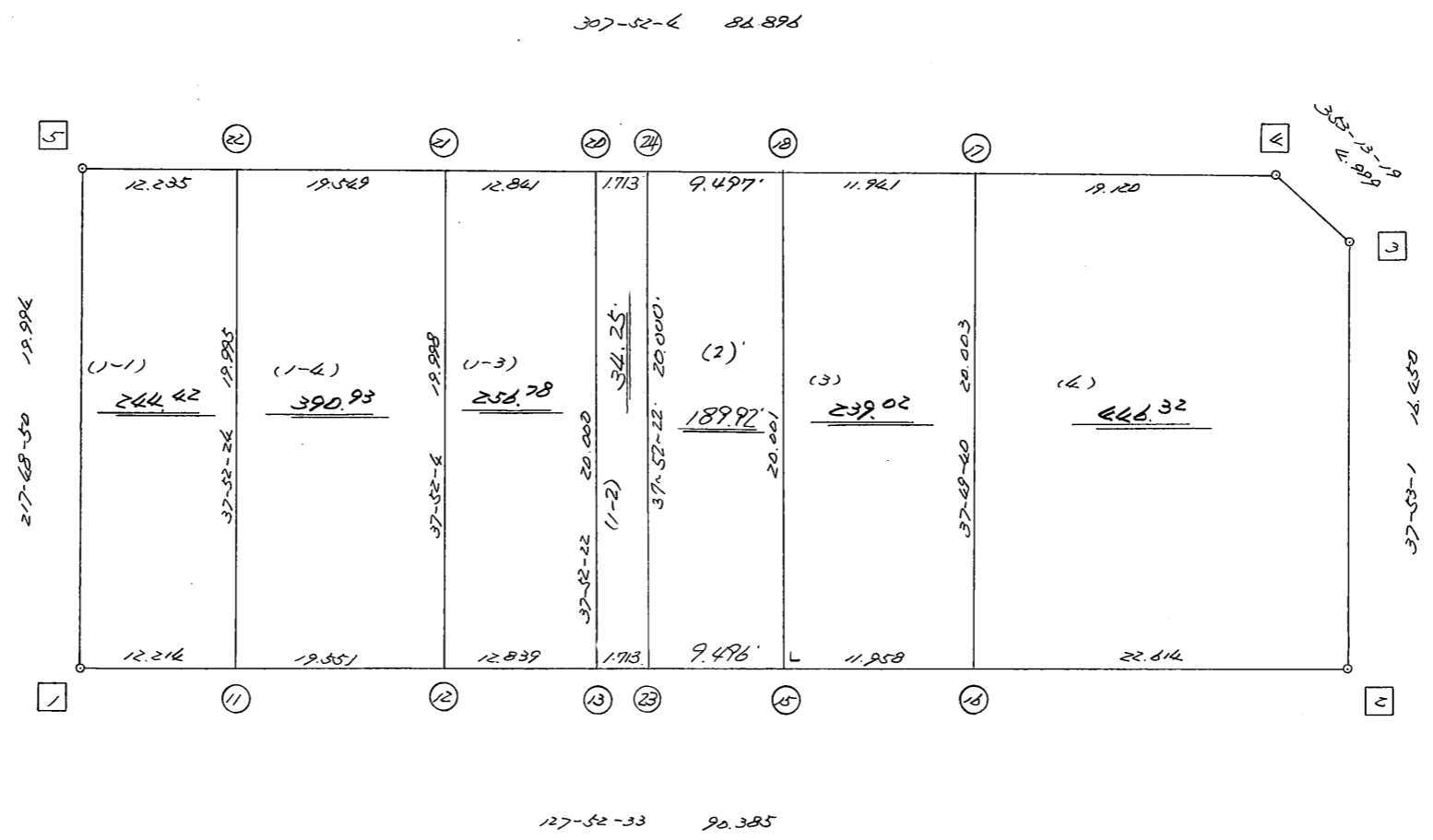
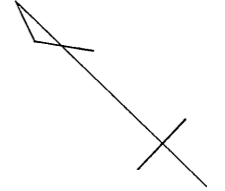


略 図

街区面積 = 1,941.48 m²
 画地面積 = 1,941.48
 差 積 = 0.00

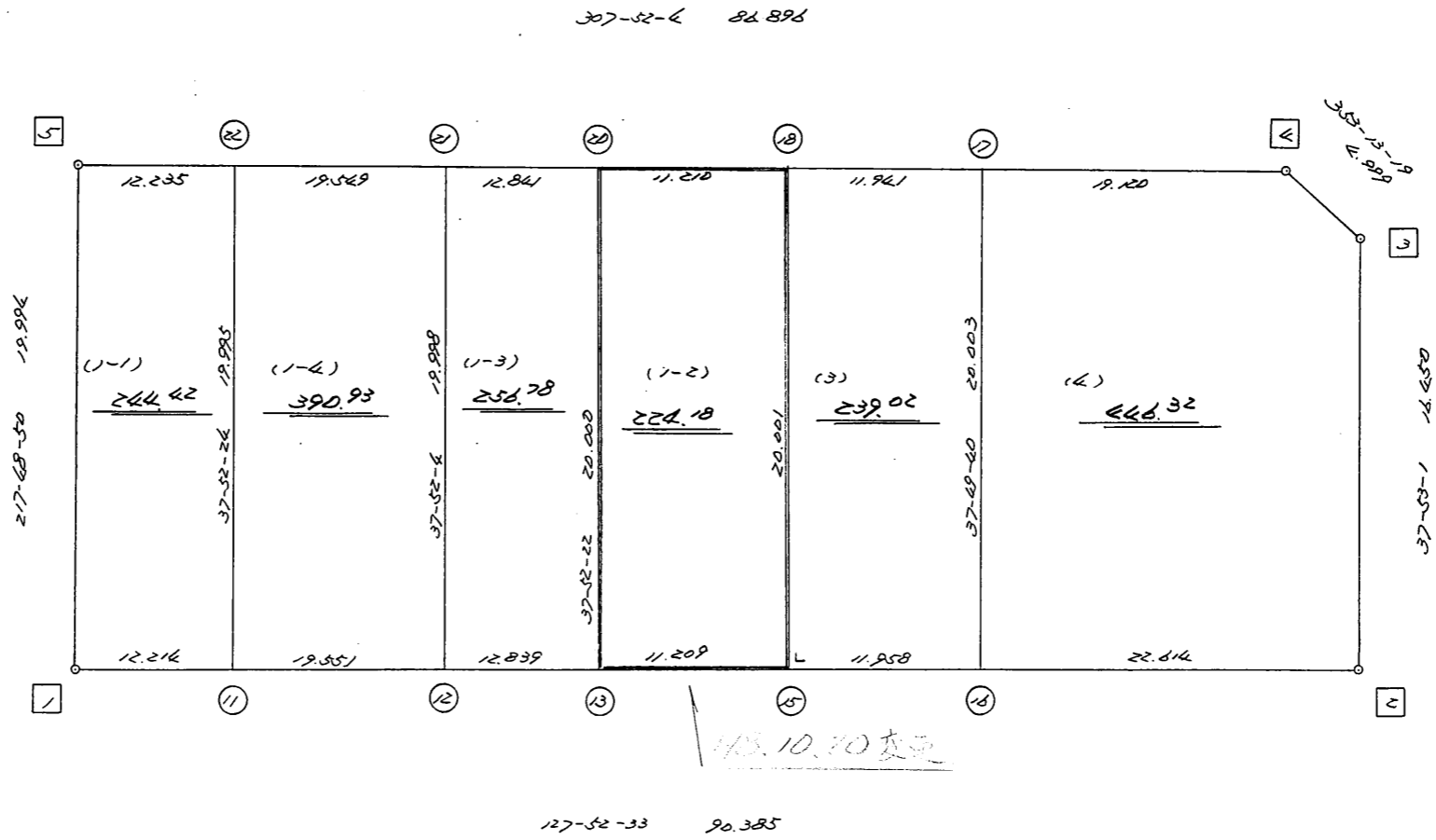
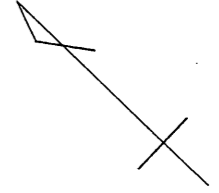


高丘西3-131

街区点番号 1 ~ 5 筆界点番号 11 ~ 24 画地番号 (1) ~ (4)

略 図

街区面積 = $\frac{1.841.48}{m^2}$
 画地面積 = $\frac{1.841.45}{m^2}$
 差 積 = $\frac{1.03}{m^2}$



街区点番号 1 ~ 5 筆界点番号 11 ~ 22 画地番号 (1) ~ (4)

<< H. 4 高丘葵地区 >>

* * 面積計算 (倍横距法) *					* * ワーク名: 77BL					
器械点	視準点	夾角	方向角	距離	緯距	経距	X座標	Y座標	倍横距	倍面積
77-5	77-1		217-48-50				-137579.218	-73346.214		
77-1	77-2	90-03-43	127-52-33	90.385	-55.492	71.345	-137634.710	-73274.869	71.345	-3959.076740
77-2	77-3	90-00-28	37-53-01	16.450	12.983	10.101	-137621.727	-73264.768	152.791	1983.685553
77-3	77-4	135-20-18	353-13-19	4.999	4.964	-0.590	-137616.763	-73265.358	162.302	805.667128
77-4	77-5	134-38-45	307-52-04	86.896	53.340	-68.598	-137563.423	-73333.956	93.114	4966.700760
77-5	77-1	89-56-46	217-48-50	19.994	-15.795	-12.258	-137579.218	-73346.214	12.258	-193.615110
									倍面積	3603.361591
									面積	1801.6807955

<< H. 4 高丘葵地区 >>

* * 面積計算 (倍横距法) *					* * ワーク名: 77BL-1-1					
器械点	視準点	夾角	方向角	距離	緯距	経距	X座標	Y座標	倍横距	倍面積
77-5	77-1		217-48-50				-137579.218	-73346.214		
77-1	77-11	90-03-43	127-52-33	12.214	-7.499	9.641	-137586.717	-73336.573	9.641	-72.297859
77-11	77-22	89-59-51	37-52-24	19.995	15.784	12.276	-137570.933	-73324.297	31.558	498.111472
77-22	77-5	89-59-40	307-52-04	12.235	7.510	-9.659	-137563.423	-73333.956	34.175	256.654250
77-5	77-1	89-56-46	217-48-50	19.994	-15.795	-12.258	-137579.218	-73346.214	12.258	-193.615110
									倍面積	488.852753
									面積	244.4263765

<< H. 4 高丘葵地区 >>

* * 面積計算 (倍横距法) *					* * ワーク名: 77BL-1-2					
器械点	視準点	夾角	方向角	距離	緯距	経距	X座標	Y座標	倍横距	倍面積
77-20	77-13		217-52-22				-137606.603	-73311.006		
77-13	77-15	90-00-11	127-52-33	11.209	-6.881	8.848	-137613.484	-73302.158	8.848	-60.883088
77-15	77-18	90-00-00	37-52-33	20.001	15.788	12.279	-137597.696	-73289.879	29.975	473.245300
77-18	77-20	89-59-31	307-52-04	11.210	6.881	-8.849	-137590.815	-73298.728	33.405	229.859805
77-20	77-13	90-00-18	217-52-22	20.000	-15.788	-12.278	-137606.603	-73311.006	12.278	-193.845064
									倍面積	448.376953
									面積	224.1884765

座標面積計算書 (倍横距法)

214 [街区名 : 77]
 [地番 : 77(1-2)]

点名	点名	内角	方向角	辺長	dx	*	dy	*	X	Y	DMD	2A
77-24	77-20✓		307-52-04						-137590.815	-73298.728		
77-20	77-13✓	90-00-18	217-52-22	20.000✓	-15.788	0	-12.278	0	-137606.603	-73311.006	-12.278	193.845064
77-13	77-23✓	90-00-11	127-52-33	1.713✓	-1.052	1	1.352	0	-137607.654	-73309.654	-23.204	24.387404
77-23	77-24✓	89-59-49	37-52-22	20.000✓	15.788	-1	12.278	0	-137591.867	-73297.376	-9.574	-151.144738
77-24	77-20✓	89-59-42	307-52-04	1.713✓	1.052	0	-1.352	0	-137590.815	-73298.728	1.352	1.422304
合計	測角数 = 4	360-00-00		43.426	0.000	0	0.000	0			倍面積	68.510034
											面積	34.2550170
											地積	34.25✓

<< H. 4 高丘葵地区 >>

* * 面積計算 (倍横距法) *					* * ワーク名: 77BL-1-3					
器械点	視準点	夾角	方向角	距離	緯距	経距	X座標	Y座標	倍横距	倍面積
77-21	77-12		217-52-04				-137598.720	-73321.140		
77-12	77-13	90-00-29	127-52-33	12.839	-7.883	10.134	-137606.603	-73311.006	10.134	-79.886322
77-13	77-20	89-59-49	37-52-22	20.000	15.788	12.278	-137590.815	-73298.728	32.546	513.836248
77-20	77-21	89-59-42	307-52-04	12.841	7.882	-10.137	-137582.933	-73308.865	34.687	273.402934
77-21	77-12	90-00-00	217-52-04	19.998	-15.787	-12.275	-137598.720	-73321.140	12.275	-193.785425
									倍面積	513.567435
									面積	256.7837175

<< H. 4 高丘葵地区 >>

* * 面積計算 (倍横距法) *					* * ワーク名: 77BL-1-4					
器械点	視準点	夾角	方向角	距離	緯距	経距	X座標	Y座標	倍横距	倍面積
77-22	77-11		217-52-24				-137586.717	-73336.573		
77-11	77-12	90-00-09	127-52-33	19.551	-12.003	15.433	-137598.720	-73321.140	15.433	-185.242299
77-12	77-21	89-59-31	37-52-04	19.998	15.787	12.275	-137582.933	-73308.865	43.141	681.066967
77-21	77-22	90-00-00	307-52-04	19.549	12.000	-15.432	-137570.933	-73324.297	39.984	479.808000
77-22	77-11	90-00-20	217-52-24	19.995	-15.784	-12.276	-137586.717	-73336.573	12.276	-193.764384
									倍面積	781.868284
									面積	390.934142

座標面積計算書 (倍横距法)

214 [街区名 : 77]
 [地番 : 77(2)]

点名	点名	内角	方向角	辺長	d x	*	d y	*	X	Y	DMD	2 A
77-23	77-15✓		127-52-33						-137613.484	-73302.158		
77-15	77-18✓	90-00-00	37-52-33	20.001✓	15.788	0	12.280	-1	-137597.696	-73289.879	12.279	193.860852
77-18	77-24✓	89-59-31	307-52-04	9.497✓	5.830	-1	-7.497	0	-137591.867	-73297.376	17.061	99.448569
77-24	77-23✓	90-00-18	217-52-22	20.000✓	-15.788	1	-12.278	0	-137607.654	-73309.654	-2.714	42.845918
77-23	77-15✓	90-00-11	127-52-33	9.496✓	-5.830	0	7.496	0	-137613.484	-73302.158	-7.496	43.701680
合計	測角数 = 4	360-00-00		58.994	0.000	0	0.001	-1			倍面積	379.857019
											面積	189.9285095
											地積	189.92✓

<< H. 4 高丘葵地区 >>

* * 面積計算 (倍横距法) *					* * ワーク名: 77BL-3					
器械点	視準点	夾角	方向角	距離	緯距	経距	X座標	Y座標	倍横距	倍面積
77-18	77-15		217-52-33				-137613.484	-73302.158		
77-15	77-16	90-00-00	127-52-33	11.958	-7.342	9.439	-137620.826	-73292.719	9.439	-69.301138
77-16	77-17	89-57-07	37-49-40	20.003	15.799	12.267	-137605.027	-73280.452	31.145	492.059855
77-17	77-18	90-02-24	307-52-04	11.941	7.331	-9.427	-137597.696	-73289.879	33.985	249.144035
77-18	77-15	90-00-29	217-52-33	20.001	-15.788	-12.279	-137613.484	-73302.158	12.279	-193.860852
									倍面積	478.041900
									面積	239.020950

<< H. 4 高丘葵地区 >>

* * 面積計算 (倍横距法) *					* * ワーク名: 77BL-4					
器械点	視準点	夾角	方向角	距離	緯距	経距	X座標	Y座標	倍横距	倍面積
77-17	77-16		217-49-40				-137620.826	-73292.719		
77-16	77-2	90-02-53	127-52-33	22.614	-13.884	17.850	-137634.710	-73274.869	17.850	-247.829400
77-2	77-3	90-00-28	37-53-01	16.450	12.983	10.101	-137621.727	-73264.768	45.801	594.634383
77-3	77-4	135-20-18	353-13-19	4.999	4.964	-0.590	-137616.763	-73265.358	55.312	274.568768
77-4	77-17	134-38-45	307-52-04	19.120	11.736	-15.094	-137605.027	-73280.452	39.628	465.074208
77-17	77-16	89-57-36	217-49-40	20.003	-15.799	-12.267	-137620.826	-73292.719	12.267	-193.806333
									倍面積	892.641626
									面積	446.320813