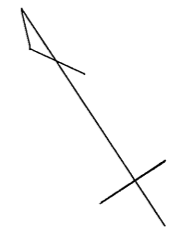
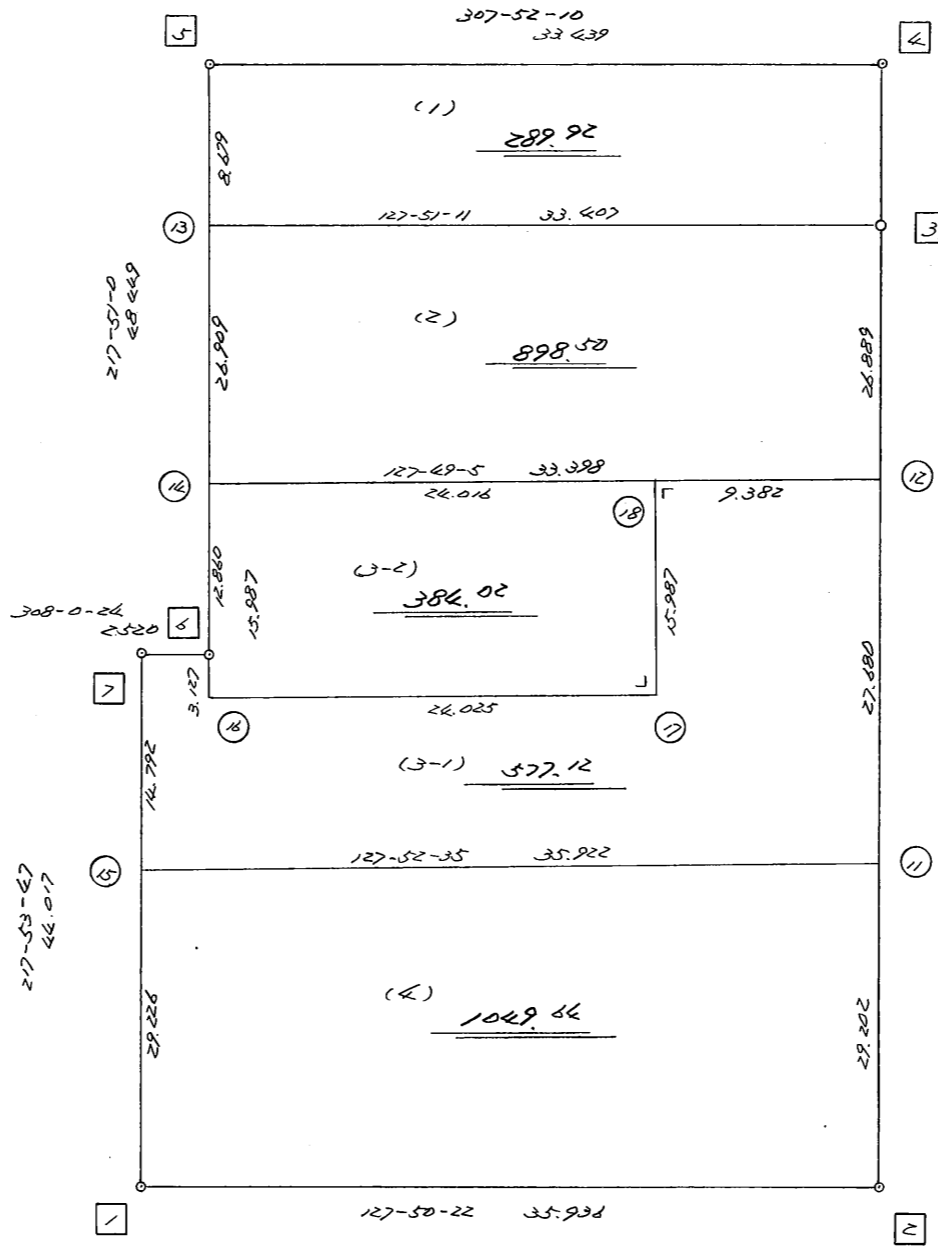


略 図

街区面積 = 3,199.19 m²
 画地面積 = 3,199.40
 差 積 = -0.02



高丘西3-135

街区点番号 1 ~ 7 筆界点番号 11 ~ 18 画地番号 (1) ~ (4)

<< H. 4 高丘葵地区 >>

* * 面積計算 (倍横距法) *					* * ワーク名: 76BL					
器械点	視準点	夾角	方向角	距離	緯距	経距	X座標	Y座標	倍横距	倍面積
76-7	76-1		217-53-47				-137555.408	-73383.381		
76-1	76-2	89-56-35	127-50-22	35.936	-22.045	28.380	-137577.453	-73355.001	28.380	-625.637100
76-2	76-3	90-01-44	37-52-06	83.771	66.131	51.423	-137511.322	-73303.578	108.183	7154.249973
76-3	76-4	180-11-38	38-03-44	8.670	6.826	5.345	-137504.496	-73298.233	164.951	1125.955526
76-4	76-5	89-48-26	307-52-10	33.439	20.527	-26.397	-137483.969	-73324.630	143.899	2953.814773
76-5	76-6	89-58-50	217-51-00	48.449	-38.256	-29.728	-137522.225	-73354.358	87.774	-3357.882144
76-6	76-7	270-09-24	308-00-24	2.520	1.552	-1.986	-137520.673	-73356.344	56.060	87.005120
76-7	76-1	89-53-23	217-53-47	44.017	-34.735	-27.037	-137555.408	-73383.381	27.037	-939.130195
									倍面積	6398.375953
									面積	3199.1879765

<< H. 4 高丘葵地区 >>

* * 面積計算 (倍横距法) *					* * ワーク名: 76BL-1					
器械点	視準点	夾角	方向角	距離	緯距	経距	X座標	Y座標	倍横距	倍面積
76-5	76-13		217-51-00				-137490.822	-73329.956		
76-13	76-3	90-00-11	127-51-11	33.407	-20.500	26.378	-137511.322	-73303.578	26.378	-540.749000
76-3	76-4	90-12-33	38-03-44	8.670	6.826	5.345	-137504.496	-73298.233	58.101	396.597426
76-4	76-5	89-48-26	307-52-10	33.439	20.527	-26.397	-137483.969	-73324.630	37.049	760.504823
76-5	76-13	89-58-50	217-51-00	8.679	-6.853	-5.326	-137490.822	-73329.956	5.326	-36.499078
									倍面積	579.854171
									面積	289.9270855

<< H. 4 高丘葵地区 >>

* * 面積計算 (倍横距法) *					* * ワーク名: 76BL-2					
器械点	視準点	夾角	方向角	距離	緯距	経距	X座標	Y座標	倍横距	倍面積
76-13	76-14		217-51-00				-137512.070	-73346.467		
76-14	76-12	89-58-05	127-49-05	33.398	-20.479	26.383	-137532.549	-73320.084	26.383	-540.297457
76-12	76-3	90-03-01	37-52-06	26.889	21.227	16.506	-137511.322	-73303.578	69.272	1470.436744
76-3	76-13	89-59-05	307-51-11	33.407	20.500	-26.378	-137490.822	-73329.956	59.400	1217.700000
76-13	76-14	89-59-49	217-51-00	26.909	-21.248	-16.511	-137512.070	-73346.467	16.511	-350.825728
									倍面積	1797.013559
									面積	898.5067795

<< H. 4 高丘葵地区 >>

* * 面積計算 (倍横距法) *					* * ワーク名: 76BL-3-1					
器械点	視準点	夾角	方向角	距離	緯距	経距	X座標	Y座標	倍横距	倍面積
76-7	76-15		217-53-47				-137532.345	-73365.430		
76-15	76-11	89-58-48	127-52-35	35.922	-22.055	28.355	-137554.400	-73337.075	28.355	-625.369525
76-11	76-12	89-59-31	37-52-06	27.680	21.851	16.991	-137532.549	-73320.084	73.701	1610.440551
76-12	76-18	89-56-59	307-49-05	9.382	5.753	-7.411	-137526.796	-73327.495	83.281	479.115593
76-18	76-17	90-00-00	217-49-05	15.987	-12.629	-9.803	-137539.425	-73337.298	66.067	-834.360143
76-17	76-16	270-00-00	307-49-05	24.025	14.731	-18.979	-137524.694	-73356.277	37.285	549.245335
76-16	76-6	270-01-55	37-51-00	3.127	2.469	1.919	-137522.225	-73354.358	20.225	49.935525
76-6	76-7	90-09-24	308-00-24	2.520	1.552	-1.986	-137520.673	-73356.344	20.158	31.285216
76-7	76-15	89-53-23	217-53-47	14.792	-11.672	-9.086	-137532.345	-73365.430	9.086	-106.051792
									倍面積	1154.240760
									面積	577.120380

<< H. 4 高丘葵地区 >>

* * 面積計算 (倍横距法) *					* * ワーク名: 76BL-3-2					
器械点	視準点	夾角	方向角	距離	緯距	経距	X座標	Y座標	倍横距	倍面積
76-6	76-16		217-51-00				-137524.694	-73356.277		
76-16	76-17	89-58-05	127-49-05	24.025	-14.731	18.979	-137539.425	-73337.298	18.979	-279.579649
76-17	76-18	90-00-00	37-49-05	15.987	12.629	9.803	-137526.796	-73327.495	47.761	603.173669
76-18	76-14	90-00-00	307-49-05	24.016	14.726	-18.972	-137512.070	-73346.467	38.592	568.305792
76-14	76-6	90-01-55	217-51-00	12.860	-10.155	-7.891	-137522.225	-73354.358	11.729	-119.107995
76-6	76-16	180-00-00	217-51-00	3.127	-2.469	-1.919	-137524.694	-73356.277	1.919	-4.738011
									倍面積	768.053806
									面積	384.026903

<< H. 4 高丘葵地区 >>

* * 面積計算 (倍横距法) *					* * ワーク名: 76BL-4					
器械点	視準点	夾角	方向角	距離	緯距	経距	X座標	Y座標	倍横距	倍面積
76-15	76-1		217-53-47				-137555.408	-73383.381		
76-1	76-2	89-56-35	127-50-22	35.936	-22.045	28.380	-137577.453	-73355.001	28.380	-625.637100
76-2	76-11	90-01-44	37-52-06	29.202	23.053	17.926	-137554.400	-73337.075	74.686	1721.736358
76-11	76-15	90-00-29	307-52-35	35.922	22.055	-28.355	-137532.345	-73365.430	64.257	1417.188135
76-15	76-1	90-01-12	217-53-47	29.226	-23.063	-17.951	-137555.408	-73383.381	17.951	-414.003913
									倍面積	2099.283480
									面積	1049.641740