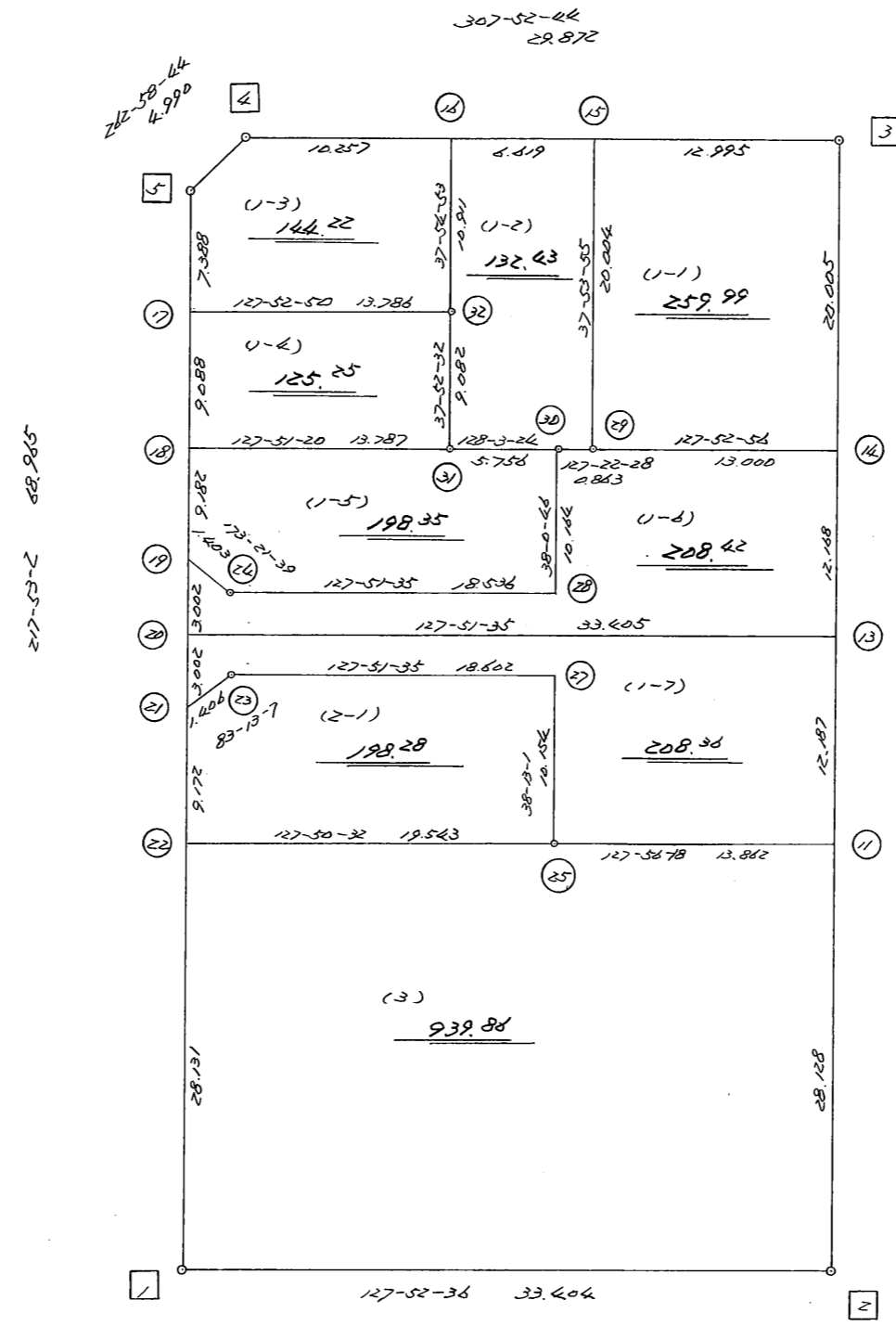


略 図

街区面積 =  $\frac{2144.22}{100} \text{ m}^2$   
 画地面積 =  $\frac{2144.22}{100} \text{ m}^2$   
 差 積 =  $0.00$



高丘西3-134

街区点番号 1 ~ 22 筆界点番号 1 ~ 32 画地番号 ( 1 ) ~ ( 3 )

<< H. 4 高丘葵地区 >>

* * 面積計算 (倍横距法) *					* * ワーク名: 75BL					
器械点	視準点	夾角	方向角	距離	緯距	経距	X座標	Y座標	倍横距	倍面積
75-5	75-1		217-53-02				-137480.812	-73322.176		
75-1	75-2	89-59-34	127-52-36	33.404	-20.509	26.367	-137501.321	-73295.809	26.367	-540.760803
75-2	75-3	90-00-32	37-53-08	72.486	57.209	44.513	-137444.112	-73251.296	97.247	5563.403623
75-3	75-4	89-59-36	307-52-44	29.872	18.341	-23.578	-137425.771	-73274.874	118.182	2167.576062
75-4	75-5	135-06-00	262-58-44	4.990	-0.610	-4.953	-137426.381	-73279.827	89.651	-54.687110
75-5	75-1	134-54-18	217-53-02	68.965	-54.431	-42.349	-137480.812	-73322.176	42.349	-2305.098419
									倍面積	4830.433353
									面積	2415.2166765

<< H. 4 高丘葵地区 >>

* * 面積計算 (倍横距法) *					* * ワーク名: 75BL-1-1					
器械点	視準点	夾角	方向角	距離	緯距	経距	X座標	Y座標	倍横距	倍面積
75-15	75-29		217-53-55				-137451.918	-73273.841		
75-29	75-14	89-59-01	127-52-56	13.000	-7.982	10.260	-137459.900	-73263.581	10.260	-81.895320
75-14	75-3	90-00-12	37-53-08	20.005	15.788	12.285	-137444.112	-73251.296	32.805	517.925340
75-3	75-15	89-59-36	307-52-44	12.995	7.979	-10.257	-137436.133	-73261.553	34.833	277.932507
75-15	75-29	90-01-11	217-53-55	20.004	-15.785	-12.288	-137451.918	-73273.841	12.288	-193.966080
									倍面積	519.996447
									面積	259.9982235

<< H. 4 高丘葵地区 >>

* * 面積計算 (倍横距法) *					* * ワーク名: 75BL-1-2					
器械点	視準点	夾角	方向角	距離	緯距	経距	X座標	Y座標	倍横距	倍面積
75-32	75-31		217-52-32				-137447.846	-73279.059		
75-31	75-30	90-10-52	128-03-24	5.756	-3.548	4.532	-137451.394	-73274.527	4.532	-16.079536
75-30	75-29	179-19-04	127-22-28	0.863	-0.524	0.686	-137451.918	-73273.841	9.750	-5.109000
75-29	75-15	90-31-27	37-53-55	20.004	15.785	12.288	-137436.133	-73261.553	22.724	358.698340
75-15	75-16	89-58-49	307-52-44	6.619	4.064	-5.225	-137432.069	-73266.778	29.787	121.054368
75-16	75-32	90-02-09	217-54-53	10.911	-8.608	-6.705	-137440.677	-73273.483	17.857	-153.713056
75-32	75-31	179-57-39	217-52-32	9.082	-7.169	-5.576	-137447.846	-73279.059	5.576	-39.974344
									倍面積	264.876772
									面積	132.438386

<< H. 4 高丘葵地区 >>

* * 面積計算 (倍横距法) *					* * ワーク名: 75BL-1-3					
器械点	視準点	夾角	方向角	距離	緯距	経距	X座標	Y座標	倍横距	倍面積
75-5	75-17		217-53-02				-137432.212	-73284.364		
75-17	75-32	89-59-48	127-52-50	13.786	-8.465	10.881	-137440.677	-73273.483	10.881	-92.107665
75-32	75-16	90-02-03	37-54-53	10.911	8.608	6.705	-137432.069	-73266.778	28.467	245.043936
75-16	75-4	89-57-51	307-52-44	10.257	6.298	-8.096	-137425.771	-73274.874	27.076	170.524648
75-4	75-5	135-06-00	262-58-44	4.990	-0.610	-4.953	-137426.381	-73279.827	14.027	-8.556470
75-5	75-17	134-54-18	217-53-02	7.388	-5.831	-4.537	-137432.212	-73284.364	4.537	-26.455247
									倍面積	288.449202
									面積	144.224601

<< H. 4 高丘葵地区 >>

* * 面積計算 (倍横距法) *					* * ワーク名: 75BL-1-4					
器械点	視準点	夾角	方向角	距離	緯距	経距	X座標	Y座標	倍横距	倍面積
75-17	75-18		217-53-02				-137439.385	-73289.945		
75-18	75-31	89-58-18	127-51-20	13.787	-8.461	10.886	-137447.846	-73279.059	10.886	-92.106446
75-31	75-32	90-01-12	37-52-32	9.082	7.169	5.576	-137440.677	-73273.483	27.348	196.057812
75-32	75-17	90-00-18	307-52-50	13.786	8.465	-10.881	-137432.212	-73284.364	22.043	186.593995
75-17	75-18	90-00-12	217-53-02	9.088	-7.173	-5.581	-137439.385	-73289.945	5.581	-40.032513
									倍面積	250.512848
									面積	125.256424

<< H. 4 高丘葵地区 >>

* * 面積計算 (倍横距法) *					* * ワーク名: 75BL-1-5					
器械点	視準点	夾角	方向角	距離	緯距	経距	X座標	Y座標	倍横距	倍面積
75-18	75-19		217-53-02				-137446.632	-73295.583		
75-19	75-24	135-28-37	173-21-39	1.403	-1.394	0.162	-137448.026	-73295.421	0.162	-0.225828
75-24	75-28	134-29-56	127-51-35	18.536	-11.376	14.634	-137459.402	-73280.787	14.958	-170.162208
75-28	75-30	90-09-11	38-00-46	10.164	8.008	6.260	-137451.394	-73274.527	35.852	287.102816
75-30	75-31	90-02-38	308-03-24	5.756	3.548	-4.532	-137447.846	-73279.059	37.580	133.333840
75-31	75-18	179-47-56	307-51-20	13.787	8.461	-10.886	-137439.385	-73289.945	22.162	187.512682
75-18	75-19	90-01-42	217-53-02	9.182	-7.247	-5.638	-137446.632	-73295.583	5.638	-40.858586
									倍面積	396.702716
									面積	198.351358

<< H. 4 高丘葵地区 >>

* * 面積計算 (倍横距法) *					* * ワーク名: 75BL-1-6					
器械点	視準点	夾角	方向角	距離	緯距	経距	X座標	Y座標	倍横距	倍面積
75-19	75-20		217-53-02				-137449.002	-73297.427		
75-20	75-13	89-58-33	127-51-35	33.405	-20.501	26.374	-137469.503	-73271.053	26.374	-540.693374
75-13	75-14	90-01-33	37-53-08	12.168	9.603	7.472	-137459.900	-73263.581	60.220	578.292660
75-14	75-29	89-59-48	307-52-56	13.000	7.982	-10.260	-137451.918	-73273.841	57.432	458.422224
75-29	75-30	179-29-32	307-22-28	0.863	0.524	-0.686	-137451.394	-73274.527	46.486	24.358664
75-30	75-28	90-38-18	218-00-46	10.164	-8.008	-6.260	-137459.402	-73280.787	39.540	-316.636320
75-28	75-24	269-50-49	307-51-35	18.536	11.376	-14.634	-137448.026	-73295.421	18.646	212.116896
75-24	75-19	225-30-04	353-21-39	1.403	1.394	-0.162	-137446.632	-73295.583	3.850	5.366900
75-19	75-20	44-31-23	217-53-02	3.002	-2.370	-1.844	-137449.002	-73297.427	1.844	-4.370280
									倍面積	416.857370
									面積	208.428685

<< H. 4 高丘葵地区 >>

* * 面積計算 (倍横距法) *					* * ワーク名: 75BL-1-7					
器械点	視準点	夾角	方向角	距離	緯距	経距	X座標	Y座標	倍横距	倍面積
75-20	75-21		217-53-02				-137451.371	-73299.270		
75-21	75-23	45-20-05	83-13-07	1.406	0.166	1.396	-137451.205	-73297.874	1.396	0.231736
75-23	75-27	224-38-28	127-51-35	18.602	-11.417	14.686	-137462.622	-73283.188	17.478	-199.546326
75-27	75-25	270-21-26	218-13-01	10.154	-7.977	-6.281	-137470.599	-73289.469	25.883	-206.468691
75-25	75-11	89-43-17	127-56-18	13.862	-8.523	10.933	-137479.122	-73278.536	30.535	-260.249805
75-11	75-13	89-56-50	37-53-08	12.187	9.619	7.483	-137469.503	-73271.053	48.951	470.859669
75-13	75-20	89-58-27	307-51-35	33.405	20.501	-26.374	-137449.002	-73297.427	30.060	616.260060
75-20	75-21	90-01-27	217-53-02	3.002	-2.369	-1.843	-137451.371	-73299.270	1.843	-4.366067
									倍面積	416.720576
									面積	208.360288

<< H. 4 高丘葵地区 >>

* * 面積計算 (倍横距法) *					* * ワーク名: 75BL-2-1					
器械点	視準点	夾角	方向角	距離	緯距	経距	X座標	Y座標	倍横距	倍面積
75-21	75-22		217-53-02				-137458.610	-73304.902		
75-22	75-25	89-57-30	127-50-32	19.543	-11.989	15.433	-137470.599	-73289.469	15.433	-185.026237
75-25	75-27	90-22-29	38-13-01	10.154	7.977	6.281	-137462.622	-73283.188	37.147	296.321619
75-27	75-23	89-38-34	307-51-35	18.602	11.417	-14.686	-137451.205	-73297.874	28.742	328.147414
75-23	75-21	135-21-32	263-13-07	1.406	-0.166	-1.396	-137451.371	-73299.270	12.660	-2.101560
75-21	75-22	134-39-55	217-53-02	9.172	-7.239	-5.632	-137458.610	-73304.902	5.632	-40.770048
									倍面積	396.571188
									面積	198.285594

<< H. 4 高丘葵地区 >>

* * 面積計算 (倍横距法) *					* * ワーク名: 75BL-3					
器械点	視準点	夾角	方向角	距離	緯距	経距	X座標	Y座標	倍横距	倍面積
75-22	75-1		217-53-02				-137480.812	-73322.176		
75-1	75-2	89-59-34	127-52-36	33.404	-20.509	26.367	-137501.321	-73295.809	26.367	-540.760803
75-2	75-11	90-00-32	37-53-08	28.128	22.199	17.273	-137479.122	-73278.536	70.007	1554.085393
75-11	75-25	90-03-10	307-56-18	13.862	8.523	-10.933	-137470.599	-73289.469	76.347	650.705481
75-25	75-22	179-54-14	307-50-32	19.543	11.989	-15.433	-137458.610	-73304.902	49.981	599.222209
75-22	75-1	90-02-30	217-53-02	28.131	-22.202	-17.274	-137480.812	-73322.176	17.274	-383.517348
									倍面積	1879.734932
									面積	939.867466