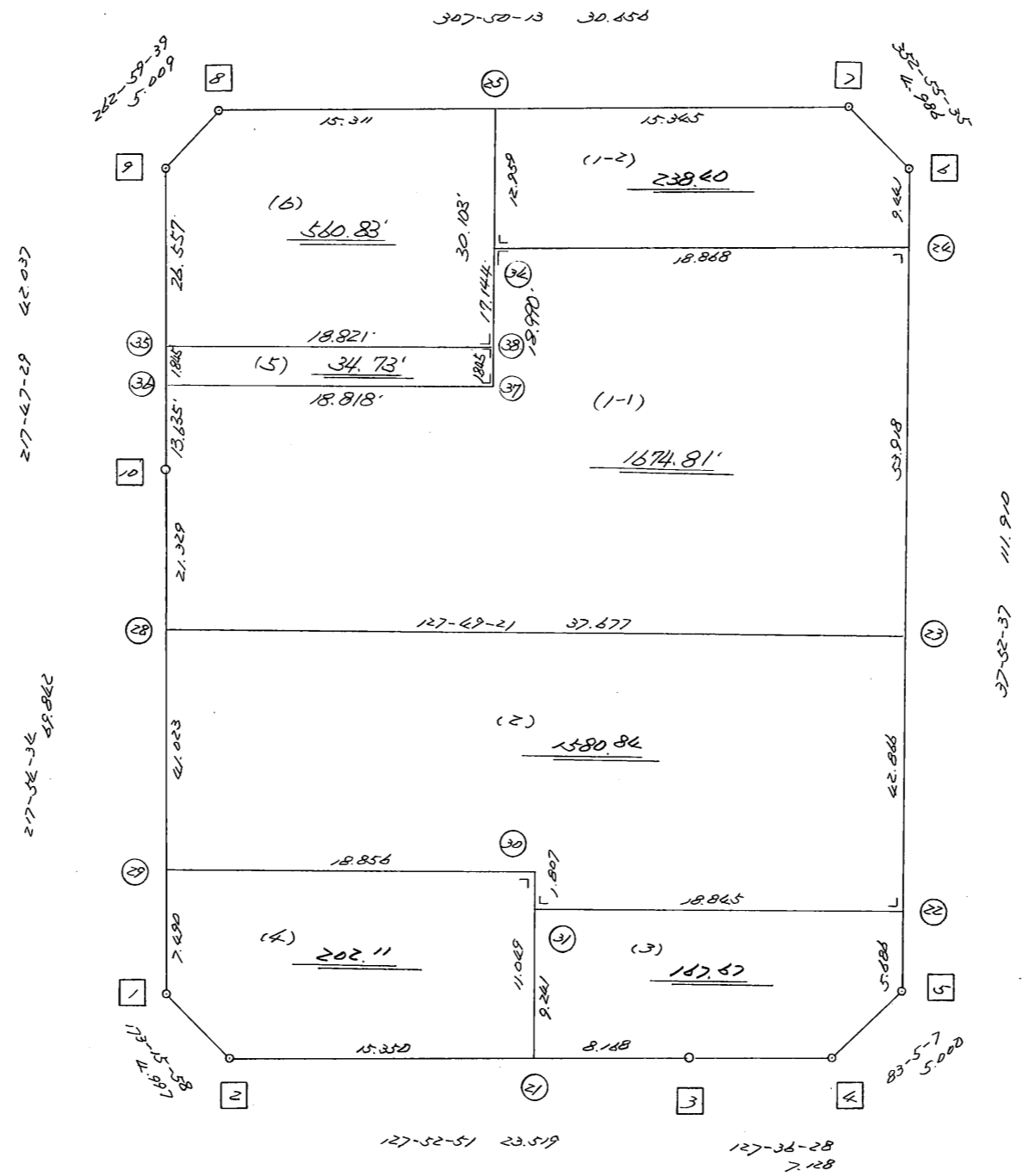


略 図

街区面積 =  $449.40 \text{ m}^2$   
 画地面積 =  $449.69$   
 差 積 =  $0.29$

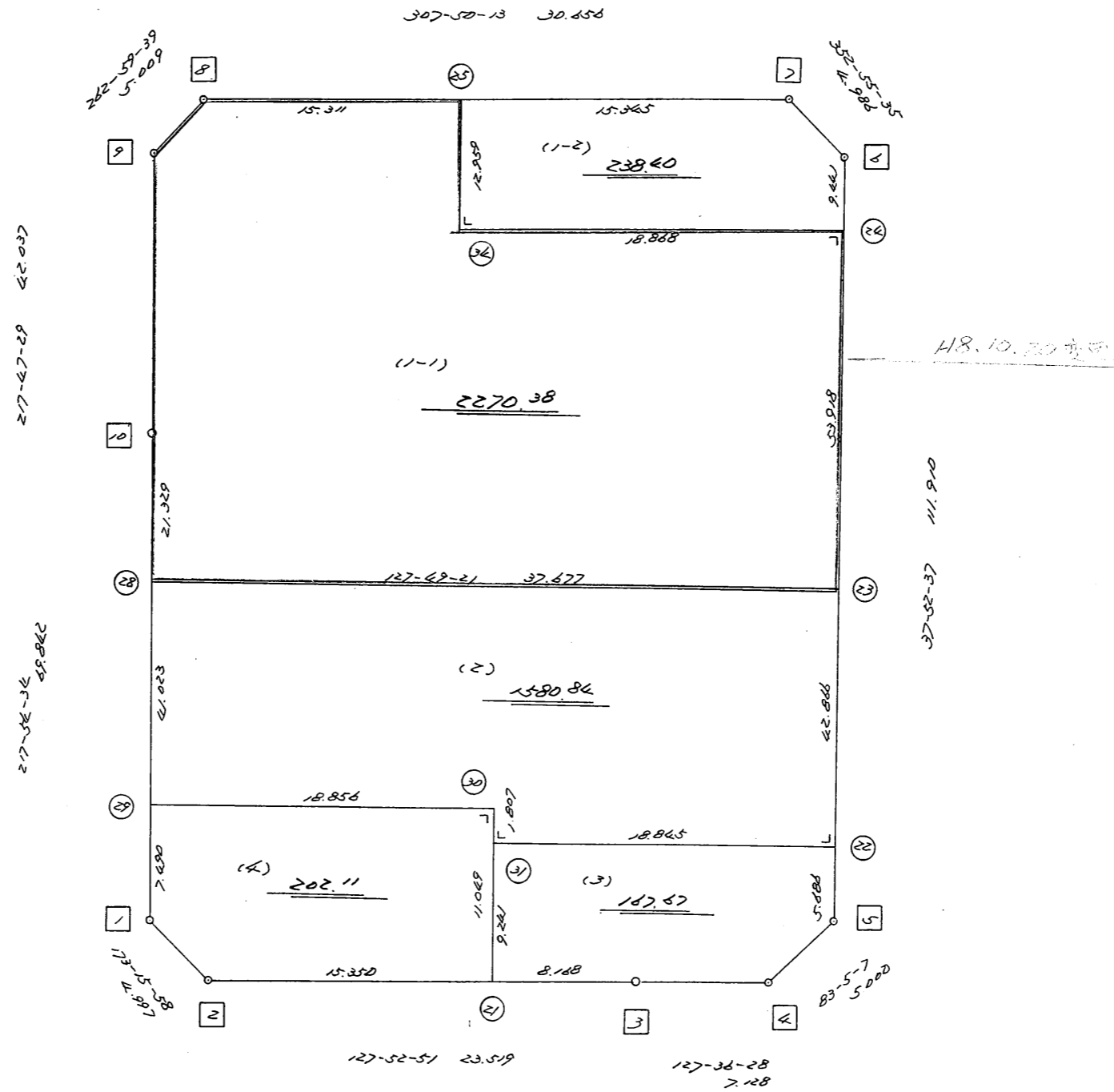


高丘西3-137

街区点番号 1 ~ 10      筆界点番号 21 ~ 38      画地番号 ( / ) ~ ( △ )

略 図

街区面積 =  $\frac{4,459.40}{m^2}$   
 画地面積 =  $\frac{4,459.40}{m^2}$   
 差 積 =  $\pm 0.00$



街区点番号 1 ~ 10      筆界点番号 21 ~ 34      画地番号 1 ~ 4

座標面積計算書 (倍横距法)

211 [ 街区名 : 74 ]  
 [ 地番 : 74 (1-1) ]

点名	点名	内角	方向角	辺長	dx	*	dy	*	X	Y	DMD	2A
74-23	74-24 ✓		37-52-37						-137430.145	-73290.364		
74-24	74-34 ✓	90-00-00	307-52-37	18.868 ✓	11.584	0	-14.893	0	-137418.561	-73305.257	-14.893	-172.520512
74-34	74-37 ✓	90-00-00	217-52-37	18.990 ✓	-14.989	0	-11.659	0	-137433.550	-73316.916	-41.445	621.219105
74-37	74-36 ✓	270-00-00	307-52-37	18.818 ✓	11.554	0	-14.854	0	-137421.996	-73331.770	-67.958	-785.186732
74-36	74-10 ✓	89-54-52	217-47-29	13.635 ✓	-10.775	0	-8.355	0	-137432.771	-73340.125	-91.167	982.324425
74-10	74-28 ✓	180-07-05	217-54-34	21.329 ✓	-16.828	0	-13.105	0	-137449.599	-73353.230	-112.627	1895.287156
74-28	74-23 ✓	89-54-47	127-49-21	37.677 ✓	-23.104	-1	29.762	0	-137472.704	-73323.468	-95.970	2217.386850
74-23	74-24 ✓	90-03-16	37-52-37	53.918 ✓	42.559	0	33.104	0	-137430.145	-73290.364	-33.104	-1408.873136
合計	測角数 = 7	900-00-00		183.235	0.001	-1	0.000	0			倍面積	3349.637156
											面積	1674.8185780
											地積	1674.81 ✓

<< H. 4 高丘葵地区 >>

※ ※ 面積計算 (倍横距法) ※ ※					ワーク名: 74BL					
器械点	視準点	夾角	方向角	距離	緯距	経距	X座標	Y座標	倍横距	倍面積
74-10	74-1		217-54-34				-137487.875	-73383.037		
74-1	74-2	135-21-24	173-15-58	4.997	-4.963	0.586	-137492.838	-73382.451	0.586	-2.908318
74-2	74-3	134-36-53	127-52-51	23.519	-14.441	18.563	-137507.279	-73363.888	19.735	-284.993135
74-3	74-4	179-43-37	127-36-28	7.128	-4.350	5.647	-137511.629	-73358.241	43.945	-191.160750
74-4	74-5	135-28-39	83-05-07	5.000	0.602	4.964	-137511.027	-73353.277	54.556	32.842712
74-5	74-6	134-47-30	37-52-37	111.910	88.334	68.709	-137422.693	-73284.568	128.229	11326.980486
74-6	74-7	135-02-58	352-55-35	4.986	4.948	-0.614	-137417.745	-73285.182	196.324	971.411152
74-7	74-8	134-54-38	307-50-13	30.656	18.805	-24.211	-137398.940	-73309.393	171.499	3225.038695
74-8	74-9	135-09-26	262-59-39	5.009	-0.611	-4.972	-137399.551	-73314.365	142.316	-86.955076
74-9	74-10	134-47-50	217-47-29	42.037	-33.220	-25.760	-137432.771	-73340.125	111.584	-3706.820480
74-10	74-1	180-07-05	217-54-34	69.842	-55.104	-42.912	-137487.875	-73383.037	42.912	-2364.622848
									倍面積	8918.812438
									面積	4459.406219

<< H. 4 高丘葵地区 >>

* * 面積計算 (倍横距法) *					* * ワーク名: 74BL-1-1					
器械点	視準点	夾角	方向角	距離	緯距	経距	X座標	Y座標	倍横距	倍面積
74-10	74-28		217-54-34				-137449.599	-73353.230		
74-28	74-28	89-54-47	127-49-21	37.677	-23.105	29.762	-137472.704	-73323.468	29.762	-687.651010
74-23	74-24	90-03-16	37-52-37	53.918	42.559	33.104	-137430.145	-73290.364	92.628	3942.155052
74-24	74-34	90-00-00	307-52-37	18.868	11.584	-14.893	-137418.561	-73305.257	110.839	1283.958976
74-34	74-25	270-00-00	37-52-37	12.959	10.229	7.956	-137408.332	-73297.301	103.902	1062.813558
74-25	74-8	89-57-36	307-50-13	15.311	9.392	-12.092	-137398.940	-73309.393	99.766	937.002272
74-8	74-9	135-09-26	262-59-39	5.009	-0.611	-4.972	-137399.551	-73314.365	82.702	-50.530922
74-9	74-10	134-47-50	217-47-29	42.037	-33.220	-25.760	-137432.771	-73340.125	51.970	-1726.443400
74-10	74-28	180-07-05	217-54-34	21.329	-16.828	-13.105	-137449.599	-73353.230	13.105	-220.530940
									倍面積	4540.773586
									面積	2270.386793

<< H. 4 高丘葵地区 >>

* * 面積計算 (倍横距法) *					* * ワーク名: 74BL-1-2					
器械点	視準点	夾角	方向角	距離	緯距	経距	X座標	Y座標	倍横距	倍面積
74-25	74-34		217-52-37				-137418.561	-73305.257		
74-34	74-24	90-00-00	127-52-37	18.868	-11.584	14.893	-137430.145	-73290.364	14.893	-172.520512
74-24	74-6	90-00-00	37-52-37	9.441	7.452	5.796	-137422.693	-73284.568	35.582	265.157064
74-6	74-7	135-02-58	352-55-35	4.986	4.948	-0.614	-137417.745	-73285.182	40.764	201.700272
74-7	74-25	134-54-38	307-50-13	15.345	9.413	-12.119	-137408.332	-73297.301	28.031	263.855803
74-25	74-34	90-02-24	217-52-37	12.959	-10.229	-7.956	-137418.561	-73305.257	7.956	-81.381924
									倍面積	476.810703
									面積	238.4053515

<< H. 4 高丘葵地区 >>

* * 面積計算 (倍横距法) *					* * ワーク名: 74BL-2					
器械点	視準点	夾角	方向角	距離	緯距	経距	X座標	Y座標	倍横距	倍面積
74-28	74-29		217-54-34				-137481.966	-73378.435		
74-29	74-30	89-58-03	127-52-37	18.856	-11.576	14.884	-137493.542	-73363.551	14.884	-172.297184
74-30	74-31	270-00-00	217-52-37	1.807	-1.427	-1.110	-137494.969	-73364.661	28.658	-40.894966
74-31	74-22	90-00-00	127-52-37	18.845	-11.570	14.875	-137506.539	-73349.786	42.423	-490.834110
74-22	74-23	90-00-00	37-52-37	42.866	33.835	26.318	-137472.704	-73323.468	83.616	2829.147360
74-23	74-28	89-56-44	307-49-21	37.677	23.105	-29.762	-137449.599	-73353.230	80.172	1852.374060
74-28	74-29	90-05-13	217-54-34	41.023	-32.367	-25.205	-137481.966	-73378.435	25.205	-815.810235
									倍面積	3161.684925
									面積	1580.8424625

<< H. 4 高丘葵地区 >>

* * 面積計算 (倍横距法) *					* * ワーク名: 74BL-3					
器械点	視準点	夾角	方向角	距離	緯距	経距	X座標	Y座標	倍横距	倍面積
74-31	74-21		217-52-37				-137502.264	-73370.335		
74-21	74-3	90-00-14	127-52-51	8.168	-5.015	6.447	-137507.279	-73363.888	6.447	-32.331705
74-3	74-4	179-43-37	127-36-28	7.128	-4.350	5.647	-137511.629	-73358.241	18.541	-80.653350
74-4	74-5	135-28-39	83-05-07	5.000	0.602	4.964	-137511.027	-73353.277	29.152	17.549504
74-5	74-22	134-47-30	37-52-37	5.686	4.488	3.491	-137506.539	-73349.786	37.607	168.780216
74-22	74-31	90-00-00	307-52-37	18.845	11.570	-14.875	-137494.969	-73364.661	26.223	303.400110
74-31	74-21	90-00-00	217-52-37	9.241	-7.295	-5.674	-137502.264	-73370.335	5.674	-41.391830
									倍面積	335.352945
									面積	167.6764725

<< H. 4 高丘葵地区 >>

* * 面積計算 (倍横距法) *					ワーク名: 74BL-4					
器械点	視準点	夾角	方向角	距離	緯距	経距	X座標	Y座標	倍横距	倍面積
74-29	74-1		217-54-34				-137487.875	-73383.037		
74-1	74-2	135-21-24	173-15-58	4.997	-4.963	0.586	-137492.838	-73382.451	0.586	-2.908318
74-2	74-21	134-36-53	127-52-51	15.350	-9.426	12.116	-137502.264	-73370.335	13.288	-125.252688
74-21	74-30	89-59-46	37-52-37	11.049	8.722	6.784	-137493.542	-73363.551	32.188	280.743736
74-30	74-29	90-00-00	307-52-37	18.856	11.576	-14.884	-137481.966	-73378.435	24.088	278.842688
74-29	74-1	90-01-57	217-54-34	7.490	-5.909	-4.602	-137487.875	-73383.037	4.602	-27.193218
									倍面積	404.232200
									面積	202.116100

座標面積計算書 (倍横距法)

211 [ 街区名 : 74 ]  
 [ 地番 : 74(5) ]

点名	点名	内角	方向角	辺長	dx	*	dy	*	X	Y	DMD	2A
74-37	74-38✓		37-52-37						-137432.093	-73315.783		
74-38	74-35✓	90-00-00	307-52-37	18.821✓	11.555	0	-14.856	0	-137420.538	-73330.639	-14.856	-171.661080
74-35	74-36✓	89-54-52	217-47-29	1.845✓	-1.458	0	-1.131	0	-137421.996	-73331.770	-30.843	44.969094
74-36	74-37✓	90-05-08	127-52-37	18.818✓	-11.554	0	14.854	0	-137433.550	-73316.916	-17.120	197.804480
74-37	74-38✓	90-00-00	37-52-37	1.845✓	1.456	1	1.133	0	-137432.093	-73315.783	-1.133	-1.650781
合計	測角数 = 4	360-00-00		41.329	-0.001	1	0.000	0			倍面積	69.461713
											面積	34.7308565
											地積	34.73✓

211 [ 街区名 : 74 ]  
 [ 地番 : 74(6) ]

点名	点名	内角	方向角	辺長	dx	*	dy	*	X	Y	DMD	2A
74-25	74-8✓		307-50-13						-137398.940	-73309.393		
74-8	74-9✓	135-09-26	262-59-39	5.009✓	-0.611	0	-4.972	0	-137399.551	-73314.365	-4.972	3.037892
74-9	74-35✓	134-47-50	217-47-29	26.557✓	-20.987	0	-16.274	0	-137420.538	-73330.639	-26.218	550.237166
74-35	74-38✓	90-05-08	127-52-37	18.821✓	-11.555	0	14.856	0	-137432.093	-73315.783	-27.636	319.333980
74-38	74-25✓	90-00-00	37-52-37	30.103✓	23.761	0	18.482	0	-137408.332	-73297.301	5.702	135.485222
74-25	74-8✓	89-57-36	307-50-13	15.311✓	9.392	0	-12.092	0	-137398.940	-73309.393	12.092	113.568064
合計	測角数 = 5	540-00-00		95.801	0.000	0	0.000	0			倍面積	1121.662324
											面積	560.8311620
											地積	560.83✓