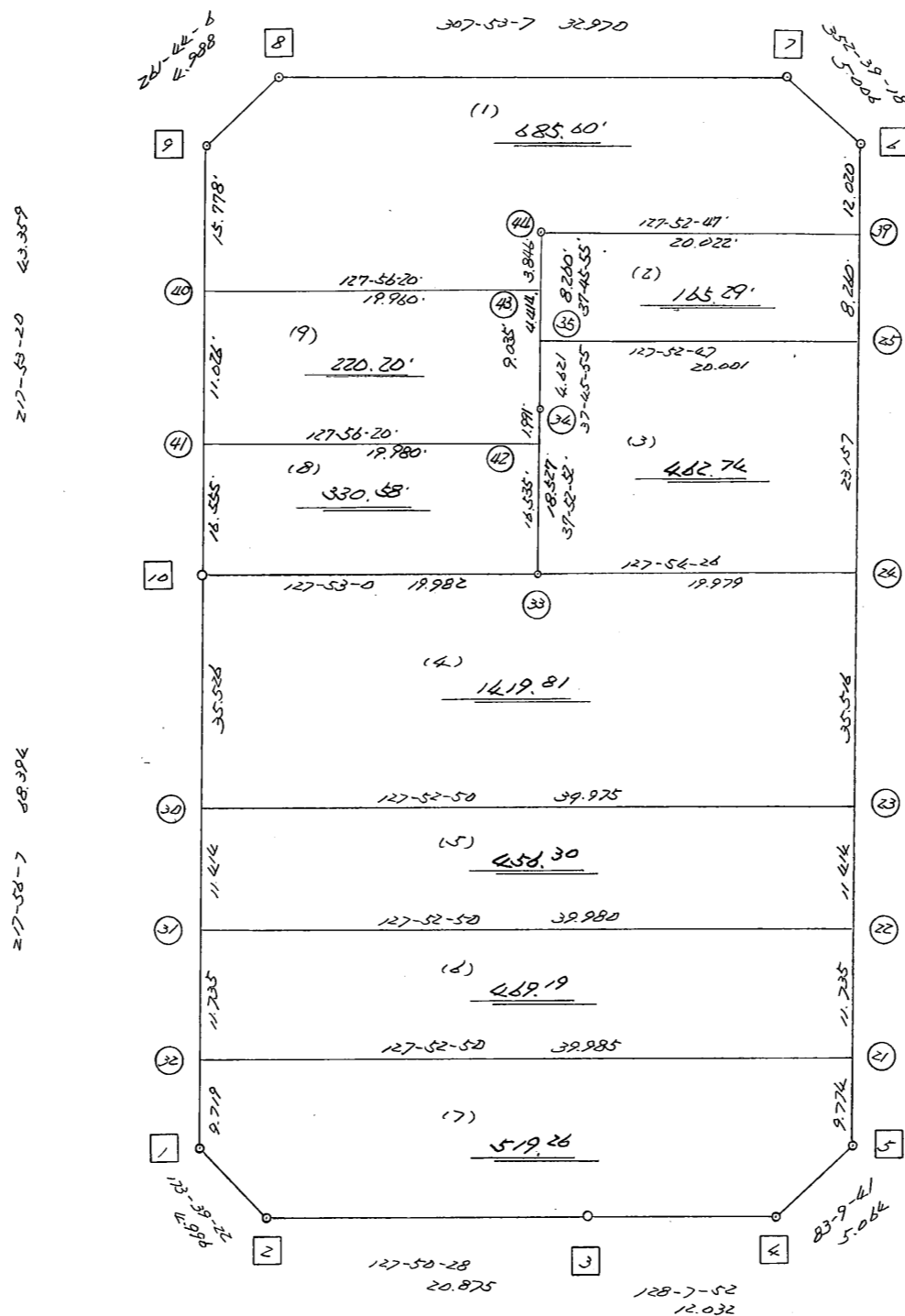


略 図

街区面積 = $4,749.91 \text{ m}^2$
 画地面積 = $4,749.01$
 差 積 = 0.90



高丘西3-138

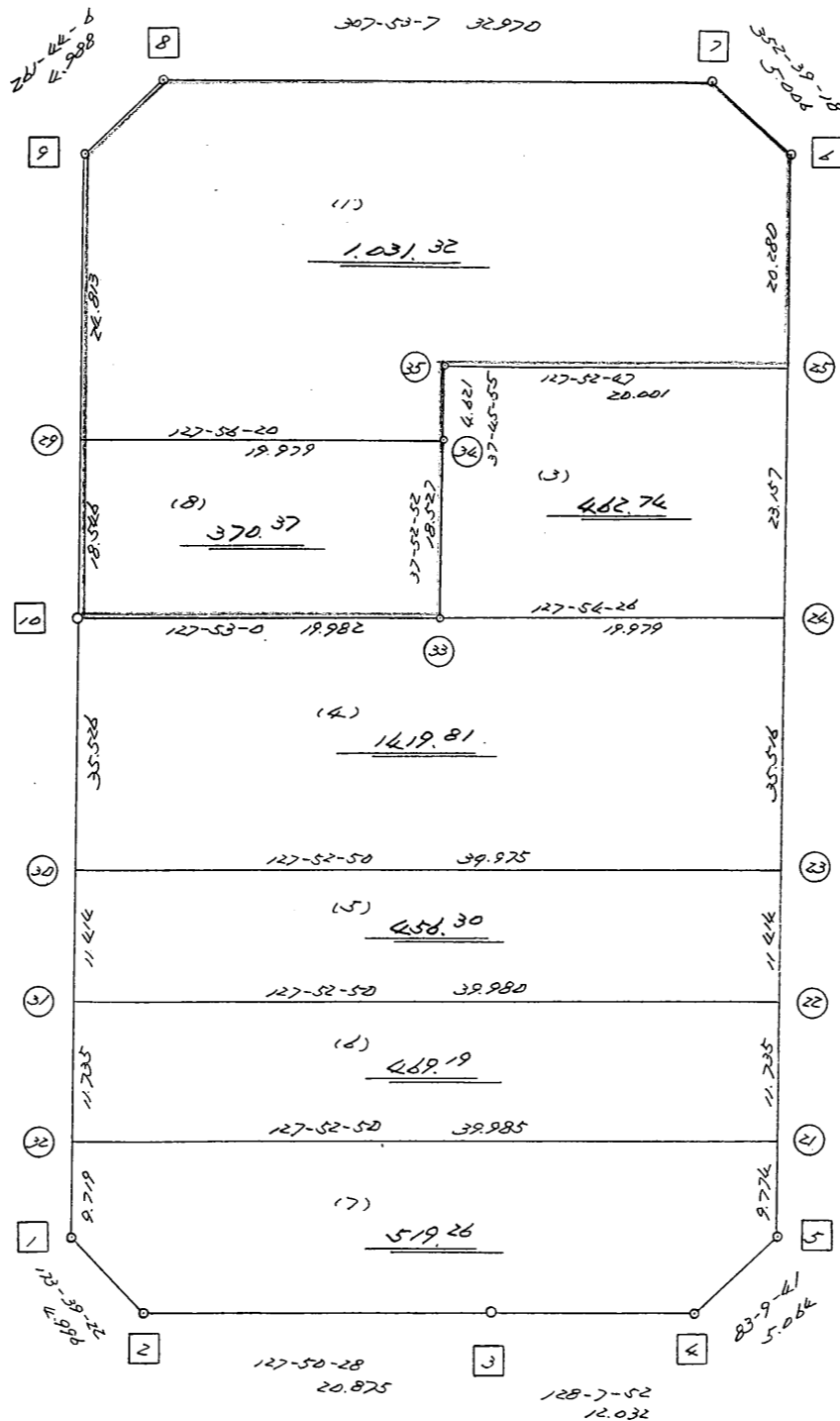
街区点番号 1 ~ 10

筆界点番号 21 ~ 35

画地番号 (1) ~ (9)

略 図

街区面積 = 4,789.91 m²
 画地面積 = 4,788.99
 差 積 = 0.92



37-54-44 11.878

27-53-20 43.359

27-56-7 68.394

49.131 修正

街区点番号 1 - 10 筆界点番号 21 - 35 画地番号 1 - 8

<< H. 4 高丘葵地区 >>

* * 面積計算 (倍横距法) *					* * ワーク名: 73BL					
器械点	視準点	夾角	方向角	距離	緯距	経距	X座標	Y座標	倍横距	倍面積
73-10	73-1		217-56-07				-137459.559	-73419.315		
73-1	73-2	135-43-15	173-39-22	4.996	-4.965	0.552	-137464.524	-73418.763	0.552	-2.740680
73-2	73-3	134-11-06	127-50-28	20.875	-12.806	16.485	-137477.330	-73402.278	17.589	-225.244734
73-3	73-4	180-17-24	128-07-52	12.032	-7.429	9.464	-137484.759	-73392.814	43.538	-323.443802
73-4	73-5	135-01-49	83-09-41	5.064	0.603	5.028	-137484.156	-73387.786	58.030	34.992090
73-5	73-6	134-45-03	37-54-44	111.876	88.265	68.743	-137395.891	-73319.043	131.801	11633.415265
73-6	73-7	134-44-34	352-39-18	5.006	4.965	-0.640	-137390.926	-73319.683	199.904	992.523360
73-7	73-8	135-13-49	307-53-07	32.970	20.246	-26.021	-137370.680	-73345.704	173.243	3507.477778
73-8	73-9	133-50-59	261-44-06	4.988	-0.717	-4.936	-137371.397	-73350.640	142.286	-102.019062
73-9	73-10	136-09-14	217-53-20	43.359	-34.219	-26.628	-137405.616	-73377.268	110.722	-3788.796118
73-10	73-1	180-02-47	217-56-07	68.394	-53.943	-42.047	-137459.559	-73419.315	42.047	-2268.141321
									倍面積	9458.022776
									面積	4729.011388

座標面積計算書 (倍横距法)

210 [街区名 : 73]
 [地番 : 73 (1)]

点名	点名	内角	方向角	辺長	dx	*	dy	*	X	Y	DMD	2A
73-39	73-6 /		37-54-44						-137395.891	-73319.043		
73-6	73-7 /	134-44-34	352-39-18	5.006 /	4.965	0	-0.640	0	-137390.926	-73319.683	-0.640	-3.177600
73-7	73-8 /	135-13-49	307-53-07	32.970 /	20.246	0	-26.021	0	-137370.680	-73345.704	-27.301	-552.736046
73-8	73-9 /	133-50-59	261-44-06	4.988 /	-0.717	0	-4.936	0	-137371.397	-73350.640	-58.258	41.770986
73-9	73-40 /	136-09-14	217-53-20	15.778 /	-12.452	0	-9.690	0	-137383.849	-73360.330	-72.884	907.551568
73-40	73-43 /	90-03-00	127-56-20	19.960 /	-12.272	0	15.742	0	-137396.121	-73344.588	-66.832	820.162304
73-43	73-44 /	89-49-35	37-45-55	3.846 /	3.040	1	2.355	1	-137393.080	-73342.232	-48.734	-148.200094
73-44	73-39 /	270-06-52	127-52-47	20.022 /	-12.294	0	15.803	0	-137405.374	-73326.429	-30.575	375.889050
73-39	73-6 /	90-01-57	37-54-44	12.020 /	9.483	0	7.386	0	-137395.891	-73319.043	-7.386	-70.041438
合計	測角数 = 8	1080-00-00		114.590	-0.001	1	-0.001	1			倍面積	1371.218730
											面積	685.6093650
											地積	685.60 /

210 [街区名 : 73]
 [地番 : 73 (2)]

点名	点名	内角	方向角	辺長	dx	*	dy	*	X	Y	DMD	2A
73-44	73-35 /		217-45-55						-137399.610	-73347.291		
73-35	73-25 /	90-06-52	127-52-47	20.001 /	-12.281	0	15.787	0	-137411.891	-73331.504	15.787	-193.880147
73-25	73-39 /	90-01-57	37-54-44	8.260 /	6.517	0	5.075	0	-137405.374	-73326.429	36.649	238.841533
73-39	73-44 /	89-58-03	307-52-47	20.022 /	12.294	0	-15.803	0	-137393.080	-73342.232	25.921	318.672774
73-44	73-35 /	89-53-08	217-45-55	8.260 /	-6.530	0	-5.059	0	-137399.610	-73347.291	5.059	-33.035270
合計	測角数 = 4	360-00-00		56.543	0.000	0	0.000	0			倍面積	330.598890
											面積	165.2994450
											地積	165.29 /

<< H. 4 高丘葵地区 >>

* * 面積計算 (倍横距法) *					ワーク名: 73BL-1					
器械点	視準点	夾角	方向角	距離	緯距	経距	X座標	Y座標	倍横距	倍面積
73-9	73-29		217-53-20				-137390.979	-73365.878		
73-29	73-34	90-03-00	127-56-20	19.979	-12.284	15.757	-137403.263	-73350.121	15.757	-193.558988
73-34	73-35	89-49-35	37-45-55	4.621	3.653	2.830	-137399.610	-73347.291	34.344	125.458632
73-35	73-25	270-06-52	127-52-47	20.001	-12.281	15.787	-137411.891	-73331.504	52.961	-650.414041
73-25	73-6	90-01-57	37-54-44	20.280	16.000	12.461	-137395.891	-73319.043	81.209	1299.344000
73-6	73-7	134-44-34	352-39-18	5.006	4.965	-0.640	-137390.926	-73319.683	93.030	461.893950
73-7	73-8	135-13-49	307-53-07	32.970	20.246	-26.021	-137370.680	-73345.704	66.369	1343.706774
73-8	73-9	133-50-59	261-44-06	4.988	-0.717	-4.936	-137371.397	-73350.640	35.412	-25.390404
73-9	73-29	136-09-14	217-53-20	24.813	-19.582	-15.238	-137390.979	-73365.878	15.238	-298.390516
									倍面積	2062.649407
									面積	1031.3247035

<< H. 4 高丘葵地区 >>

* * 面積計算 (倍横距法)					* * ワーク名: 73BL-3					
器械点	視準点	夾角	方向角	距離	緯距	経距	X座標	Y座標	倍横距	倍面積
73-34	73-33		217-52-52				-137417.886	-73361.497		
73-33	73-24	90-01-34	127-54-26	19.979	-12.275	15.764	-137430.161	-73345.733	15.764	-193.503100
73-24	73-25	90-00-18	37-54-44	23.157	18.270	14.229	-137411.891	-73331.504	45.757	835.980390
73-25	73-35	89-58-03	307-52-47	20.001	12.281	-15.787	-137399.610	-73347.291	44.199	542.807919
73-35	73-34	89-53-08	217-45-55	4.621	-3.653	-2.830	-137403.263	-73350.121	25.582	-93.451046
73-34	73-33	180-06-57	217-52-52	18.527	-14.623	-11.376	-137417.886	-73361.497	11.376	-166.351248
									倍面積	925.482915
									面積	462.7414575

<< H. 4 高丘葵地区 >>

* * 面積計算 (倍横距法)					* * ワーク名: 73BL-4					
器械点	視準点	夾角	方向角	距離	緯距	経距	X座標	Y座標	倍横距	倍面積
73-10	73-30		217-56-07				-137433.636	-73399.109		
73-30	73-23	89-56-43	127-52-50	39.975	-24.545	31.553	-137458.181	-73367.556	31.553	-774.468385
73-23	73-24	90-01-54	37-54-44	35.516	28.020	21.823	-137430.161	-73345.733	84.929	2379.710580
73-24	73-33	89-59-42	307-54-26	19.979	12.275	-15.764	-137417.886	-73361.497	90.988	1116.877700
73-33	73-10	179-58-34	307-53-00	19.982	12.270	-15.771	-137405.616	-73377.268	59.453	729.488310
73-10	73-30	90-03-07	217-56-07	35.526	-28.020	-21.841	-137433.636	-73399.109	21.841	-611.984820
									倍面積	2839.623385
									面積	1419.8116925

<< H. 4 高丘葵地区 >>

* * 面積計算 (倍横距法) *					* * ワーク名: 73BL-5					
器械点	視準点	夾角	方向角	距離	緯距	経距	X座標	Y座標	倍横距	倍面積
73-30	73-31		217-56-07				-137442.638	-73406.126		
73-31	73-22	89-56-43	127-52-50	39.980	-24.548	31.556	-137467.186	-73374.570	31.556	-774.636688
73-22	73-23	90-01-54	37-54-44	11.414	9.005	7.014	-137458.181	-73367.556	70.126	631.484630
73-23	73-30	89-58-06	307-52-50	39.975	24.545	-31.553	-137433.636	-73399.109	45.587	1118.932915
73-30	73-31	90-03-17	217-56-07	11.414	-9.002	-7.017	-137442.638	-73406.126	7.017	-63.167034
									倍面積	912.613823
									面積	456.3069115

<< H. 4 高丘葵地区 >>

* * 面積計算 (倍横距法) *					* * ワーク名: 73BL-6					
器械点	視準点	夾角	方向角	距離	緯距	経距	X座標	Y座標	倍横距	倍面積
73-31	73-32		217-56-07				-137451.894	-73413.340		
73-32	73-21	89-56-43	127-52-50	39.985	-24.551	31.560	-137476.445	-73381.780	31.560	-774.829560
73-21	73-22	90-01-54	37-54-44	11.735	9.259	7.210	-137467.186	-73374.570	70.330	651.185470
73-22	73-31	89-58-06	307-52-50	39.980	24.548	-31.556	-137442.638	-73406.126	45.984	1128.815232
73-31	73-32	90-03-17	217-56-07	11.735	-9.256	-7.214	-137451.894	-73413.340	7.214	-66.772784
									倍面積	938.398358
									面積	469.199179

<< H. 4 高丘葵地区 >>

* * 面積計算 (倍横距法) *					* * ワーク名: 73BL-7					
器械点	視準点	夾角	方向角	距離	緯距	経距	X座標	Y座標	倍横距	倍面積
73-32	73-1		217-56-07				-137459.559	-73419.315		
73-1	73-2	135-43-15	173-39-22	4.996	-4.965	0.552	-137464.524	-73418.763	0.552	-2.740680
73-2	73-3	134-11-06	127-50-28	20.875	-12.806	16.485	-137477.330	-73402.278	17.589	-225.244734
73-3	73-4	180-17-24	128-07-52	12.032	-7.429	9.464	-137484.759	-73392.814	43.538	-323.443802
73-4	73-5	135-01-49	83-09-41	5.064	0.603	5.028	-137484.156	-73387.786	58.030	34.992090
73-5	73-21	134-45-03	37-54-44	9.774	7.711	6.006	-137476.445	-73381.780	69.064	532.552504
73-21	73-32	89-58-06	307-52-50	39.985	24.551	-31.560	-137451.894	-73413.340	43.510	1068.214010
73-32	73-1	90-03-17	217-56-07	9.719	-7.665	-5.975	-137459.559	-73419.315	5.975	-45.798375
									倍面積	1038.531013
									面積	519.2655065

<< H. 4 高丘葵地区 >>

* * 面積計算 (倍横距法) *					* * ワーク名: 73BL-8					
器械点	視準点	夾角	方向角	距離	緯距	経距	X座標	Y座標	倍横距	倍面積
73-29	73-10		217-53-20				-137405.616	-73377.268		
73-10	73-33	89-59-40	127-53-00	19.982	-12.270	15.771	-137417.886	-73361.497	15.771	-193.510170
73-33	73-34	89-59-52	37-52-52	18.527	14.623	11.376	-137403.263	-73350.121	42.918	627.589914
73-34	73-29	90-03-28	307-56-20	19.979	12.284	-15.757	-137390.979	-73365.878	38.537	473.388508
73-29	73-10	89-57-00	217-53-20	18.546	-14.637	-11.390	-137405.616	-73377.268	11.390	-166.715430
									倍面積	740.752822
									面積	370.376411

座標面積計算書 (倍横距法)

210 [街区名 : 73]
 [地番 : 73 (8)]

点名	点名	内角	方向角	辺長	dx	*	dy	*	X	Y	DMD	2A
73-41	73-10 /		217-53-20						-137405.616	-73377.268		
73-10	73-33 /	89-59-40	127-53-00	19.982 /	-12.270	0	15.771	0	-137417.886	-73361.497	15.771	-193.510170
73-33	73-42 /	89-59-52	37-52-52	16.535 /	13.051	0	10.153	0	-137404.835	-73351.344	41.695	544.161445
73-42	73-41 /	90-03-28	307-56-20	19.980 /	12.284	0	-15.758	1	-137392.551	-73367.101	36.091	443.341844
73-41	73-10 /	89-57-00	217-53-20	16.555 /	-13.065	0	-10.167	0	-137405.616	-73377.268	10.167	-132.831855
合計	測角数 = 4	360-00-00		73.052	0.000	0	-0.001	1			倍面積	661.161264
											面積	330.5806320
											地積	330.58 /

210 [街区名 : 73]
 [地番 : 73 (9)]

点名	点名	内角	方向角	辺長	dx	*	dy	*	X	Y	DMD	2A
73-42	73-34 /		37-52-52						-137403.263	-73350.121		
73-34	73-43 /	179-53-03	37-45-55	9.035 /	7.142	0	5.533	0	-137396.121	-73344.588	5.533	39.516686
73-43	73-40 /	90-10-25	307-56-20	19.960 /	12.272	0	-15.742	0	-137383.849	-73360.330	-4.676	-57.383872
73-40	73-41 /	89-57-00	217-53-20	11.026 /	-8.702	0	-6.771	0	-137392.551	-73367.101	-27.189	236.598678
73-41	73-42 /	90-03-00	127-56-20	19.980 /	-12.284	0	15.758	-1	-137404.835	-73351.344	-18.203	223.605652
73-42	73-34 /	89-56-32	37-52-52	1.991 /	1.571	1	1.223	0	-137403.263	-73350.121	-1.223	-1.922556
合計	測角数 = 5	540-00-00		61.992	-0.001	1	0.001	-1			倍面積	440.414588
											面積	220.2072940
											地積	220.20 /