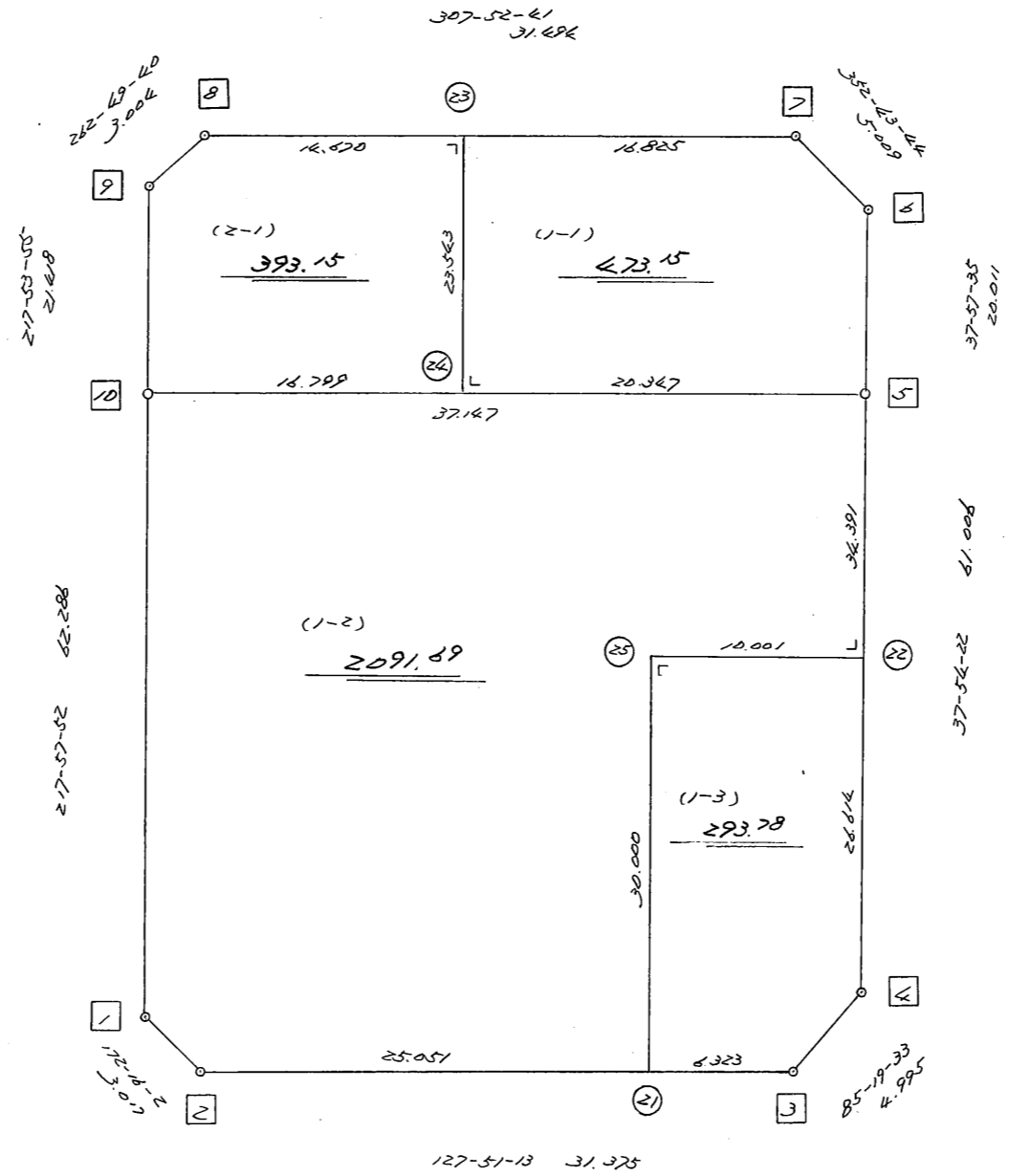


略 図

街区面積 = 3,467.79 m²
 画地面積 = 3,251.77
 差 積 = 215.92



高丘西3-140

街区点番号 1 ~ 10 筆界点番号 21 ~ 25 画地番号 (/) ~ (>)

<< H. 4 高丘葵地区 >>

* * 面積計算 (倍横距法) *					* * ワーク名: 72BL					
器械点	視準点	夾角	方向角	距離	緯距	経距	X座標	Y座標	倍横距	倍面積
72-10	72-1		217-57-52				-137409.720	-73435.312		
72-1	72-2	134-18-10	172-16-02	3.017	-2.990	0.406	-137412.710	-73434.906	0.406	-1.213940
72-2	72-3	135-35-11	127-51-13	31.375	-19.253	24.773	-137431.963	-73410.133	25.585	-492.588005
72-3	72-4	137-28-20	85-19-33	4.995	0.407	4.978	-137431.556	-73405.155	55.336	22.521752
72-4	72-5	132-34-49	37-54-22	61.006	48.135	37.480	-137383.421	-73367.675	97.794	4707.314190
72-5	72-6	180-03-13	37-57-35	20.011	15.777	12.309	-137367.644	-73355.366	147.583	2328.416991
72-6	72-7	134-46-09	352-43-44	5.009	4.969	-0.634	-137362.675	-73356.000	159.258	791.353002
72-7	72-8	135-08-57	307-52-41	31.494	19.337	-24.859	-137343.338	-73380.859	133.765	2586.613805
72-8	72-9	134-56-59	262-49-40	3.004	-0.375	-2.980	-137343.713	-73383.839	105.926	-39.722250
72-9	72-10	135-04-15	217-53-55	21.418	-16.901	-13.156	-137360.614	-73396.995	89.790	-1517.540790
72-10	72-1	180-03-57	217-57-52	62.286	-49.106	-38.317	-137409.720	-73435.312	38.317	-1881.594602
									倍面積	6503.560153
									面積	3251.7800765

<< H. 4 高丘葵地区 >>

* * 面積計算 (倍横距法) *					* * ワーク名: 72BL-1-1					
器械点	視準点	夾角	方向角	距離	緯距	経距	X座標	Y座標	倍横距	倍面積
72-23	72-24		217-52-41				-137370.928	-73383.735		
72-24	72-5	90-00-00	127-52-41	20.347	-12.493	16.060	-137383.421	-73367.675	16.060	-200.637580
72-5	72-6	90-04-54	37-57-35	20.011	15.777	12.309	-137367.644	-73355.366	44.429	700.956333
72-6	72-7	134-46-09	352-43-44	5.009	4.969	-0.634	-137362.675	-73356.000	56.104	278.780776
72-7	72-23	135-08-57	307-52-41	16.825	10.330	-13.280	-137352.345	-73369.280	42.190	435.822700
72-23	72-24	90-00-00	217-52-41	23.543	-18.583	-14.455	-137370.928	-73383.735	14.455	-268.617265
									倍面積	946.304964
									面積	473.152482

<< H. 4 高丘葵地区 >>

* * 面積計算 (倍横距法) *					* * ワーク名: 72BL-1-2					
器械点	視準点	夾角	方向角	距離	緯距	経距	X座標	Y座標	倍横距	倍面積
72-10	72-1		217-57-52				-137409.720	-73435.312		
72-1	72-2	134-18-10	172-16-02	3.017	-2.990	0.406	-137412.710	-73434.906	0.406	-1.213940
72-2	72-21	135-35-11	127-51-13	25.051	-15.373	19.780	-137428.083	-73415.126	20.592	-316.560816
72-21	72-25	90-03-09	37-54-22	30.000	23.671	18.431	-137404.412	-73396.695	58.803	1391.925813
72-25	72-22	270-00-00	127-54-22	10.001	-6.145	7.891	-137410.557	-73388.804	85.125	-523.093125
72-22	72-5	90-00-00	37-54-22	34.391	27.136	21.129	-137383.421	-73367.675	114.145	3097.438720
72-5	72-10	89-58-19	307-52-41	37.147	22.807	-29.320	-137360.614	-73396.995	105.954	2416.492878
72-10	72-1	90-05-11	217-57-52	62.286	-49.106	-38.317	-137409.720	-73435.312	38.317	-1881.594602
									倍面積	4183.394928
									面積	2091.697464

<< H. 4 高丘葵地区 >>

* * 面積計算 (倍横距法) *					* * ワーク名: 72BL-1-3					
器械点	視準点	夾角	方向角	距離	緯距	経距	X座標	Y座標	倍横距	倍面積
72-25	72-21		217-54-22				-137428.083	-73415.126		
72-21	72-3	89-56-51	127-51-13	6.323	-3.880	4.993	-137431.963	-73410.133	4.993	-19.372840
72-3	72-4	137-28-20	85-19-33	4.995	0.407	4.978	-137431.556	-73405.155	14.964	6.090348
72-4	72-22	132-34-49	37-54-22	26.614	20.999	16.351	-137410.557	-73388.804	36.293	762.116707
72-22	72-25	90-00-00	307-54-22	10.001	6.145	-7.891	-137404.412	-73396.695	44.753	275.007185
72-25	72-21	90-00-00	217-54-22	30.000	-23.671	-18.431	-137428.083	-73415.126	18.431	-436.280201
									倍面積	587.561199
									面積	293.7805995

<< H. 4 高丘葵地区 >>

* * 面積計算 (倍横距法) *					* * ワーク名: 72BL-2-1					
器械点	視準点	夾角	方向角	距離	緯距	経距	X座標	Y座標	倍横距	倍面積
72-9	72-10		217-53-55				-137360.614	-73396.995		
72-10	72-24	89-58-46	127-52-41	16.799	-10.314	13.260	-137370.928	-73383.735	13.260	-136.763640
72-24	72-23	90-00-00	37-52-41	23.543	18.583	14.455	-137352.345	-73369.280	40.975	761.438425
72-23	72-8	90-00-00	307-52-41	14.670	9.007	-11.579	-137343.338	-73380.859	43.851	394.965957
72-8	72-9	134-56-59	262-49-40	3.004	-0.375	-2.980	-137343.713	-73383.839	29.292	-10.984500
72-9	72-10	135-04-15	217-53-55	21.418	-16.901	-13.156	-137360.614	-73396.995	13.156	-222.349556
									倍面積	786.306686
									面積	393.153343