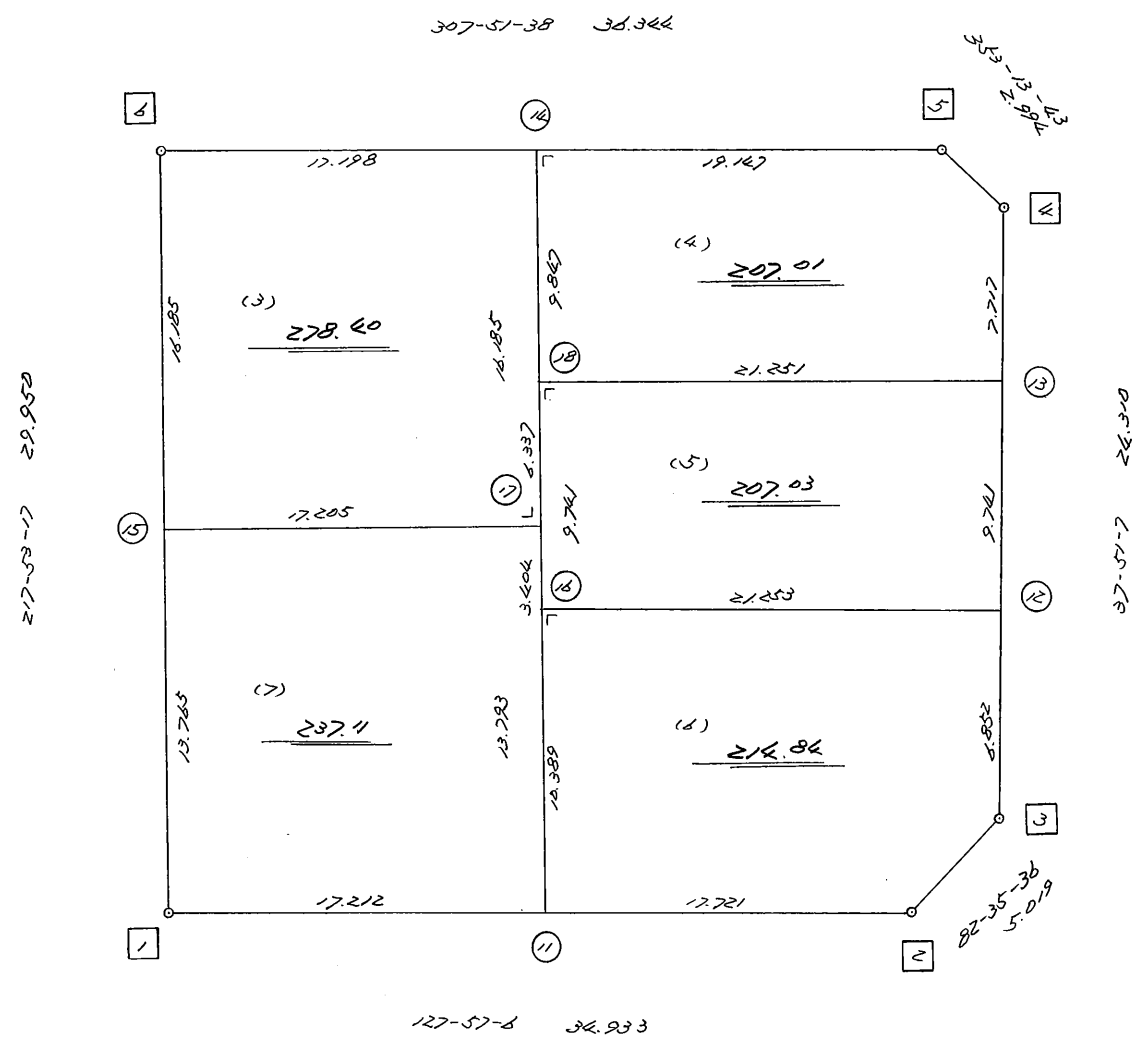
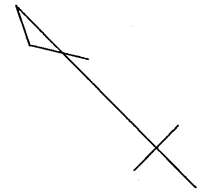


略 図

街区面積 =  $1,144.41$  m<sup>2</sup>  
 画地面積 =  $1,144.49$   
 差 積 =  $0.08$



高丘西3-119

街区点番号 1 ~ 6      筆界点番号 11 ~ 18      画地番号 ( 3 ) ~ ( 7 )

<< H. 4 高丘葵地区 >>

* * 面積計算 (倍横距法) *					* * ワーク名: 63BL					
器械点	視準点	夾角	方向角	距離	緯距	経距	X座標	Y座標	倍横距	倍面積
63-6	63-1		217-53-17				-137592.778	-73410.141		
63-1	63-2	90-03-49	127-57-06	34.933	-21.484	27.546	-137614.262	-73382.595	27.546	-591.798264
63-2	63-3	134-38-30	82-35-36	5.019	0.647	4.977	-137613.615	-73377.618	60.069	38.864643
63-3	63-4	135-15-31	37-51-07	24.310	19.195	14.917	-137594.420	-73362.701	79.963	1534.889785
63-4	63-5	135-22-36	353-13-43	2.994	2.973	-0.353	-137591.447	-73363.054	94.527	281.028771
63-5	63-6	134-37-55	307-51-38	36.344	22.306	-28.694	-137569.141	-73391.748	65.480	1460.596880
63-6	63-1	90-01-39	217-53-17	29.950	-23.637	-18.393	-137592.778	-73410.141	18.393	-434.755341
									倍面積	2288.826474
									面積	1144.413237

<< H. 4 高丘葵地区 >>

* * 面積計算 (倍横距法) *					* * ワーク名: 63BL-3					
器械点	視準点	夾角	方向角	距離	緯距	経距	X座標	Y座標	倍横距	倍面積
63-6	63-15		217-53-17				-137581.914	-73401.687		
63-15	63-17	89-58-21	127-51-38	17.205	-10.560	13.583	-137592.474	-73388.104	13.583	-143.436480
63-17	63-14	90-00-00	37-51-38	16.185	12.778	9.934	-137579.696	-73378.170	37.100	474.063800
63-14	63-6	90-00-00	307-51-38	17.198	10.555	-13.578	-137569.141	-73391.748	33.456	353.128080
63-6	63-15	90-01-39	217-53-17	16.185	-12.773	-9.939	-137581.914	-73401.687	9.939	-126.950847
									倍面積	556.804553
									面積	278.4022765

<< H. 4 高丘葵地区 >>

* * 面積計算 (倍横距法) *					* * ワーク名: 63BL-4					
器械点	視準点	夾角	方向角	距離	緯距	経距	X座標	Y座標	倍横距	倍面積
63-14	63-18		217-51-38				-137587.470	-73384.214		
63-18	63-13	90-00-00	127-51-38	21.251	-13.043	16.778	-137600.513	-73367.436	16.778	-218.835454
63-13	63-4	89-59-29	37-51-07	7.717	6.093	4.735	-137594.420	-73362.701	38.291	233.307063
63-4	63-5	135-22-36	353-13-43	2.994	2.973	-0.353	-137591.447	-73363.054	42.673	126.866829
63-5	63-14	134-37-55	307-51-38	19.147	11.751	-15.116	-137579.696	-73378.170	27.204	319.674204
63-14	63-18	90-00-00	217-51-38	9.847	-7.774	-6.044	-137587.470	-73384.214	6.044	-46.986056
									倍面積	414.026586
									面積	207.013293

<< H. 4 高丘葵地区 >>

* * 面積計算 (倍横距法) *					* * ワーク名: 63BL-5					
器械点	視準点	夾角	方向角	距離	緯距	経距	X座標	Y座標	倍横距	倍面積
63-18	63-16		217-51-38				-137595.161	-73390.193		
63-16	63-12	90-00-00	127-51-38	21.253	-13.044	16.779	-137608.205	-73373.414	16.779	-218.865276
63-12	63-13	89-59-29	37-51-07	9.741	7.692	5.978	-137600.513	-73367.436	39.536	304.110912
63-13	63-18	90-00-31	307-51-38	21.251	13.043	-16.778	-137587.470	-73384.214	28.736	374.803648
63-18	63-16	90-00-00	217-51-38	9.741	-7.691	-5.979	-137595.161	-73390.193	5.979	-45.984489
									倍面積	414.064795
									面積	207.0323975

<< H. 4 高丘葵地区 >>

* * 面積計算 (倍横距法) *					* * ワーク名: 63BL-6					
器械点	視準点	夾角	方向角	距離	緯距	経距	X座標	Y座標	倍横距	倍面積
63-16	63-11		217-51-38				-137603.363	-73396.569		
63-11	63-2	90-05-28	127-57-06	17.721	-10.899	13.974	-137614.262	-73382.595	13.974	-152.302626
63-2	63-3	134-38-30	82-35-36	5.019	0.647	4.977	-137613.615	-73377.618	32.925	21.302475
63-3	63-12	135-15-31	37-51-07	6.852	5.410	4.204	-137608.205	-73373.414	42.106	227.793460
63-12	63-16	90-00-31	307-51-38	21.253	13.044	-16.779	-137595.161	-73390.193	29.531	385.202364
63-16	63-11	90-00-00	217-51-38	10.389	-8.202	-6.376	-137603.363	-73396.569	6.376	-52.295952
									倍面積	429.699721
									面積	214.8498605

<< H. 4 高丘葵地区 >>

* * 面積計算 (倍横距法) * *					ワーク名: 63BL-7					
器械点	視準点	夾角	方向角	距離	緯距	経距	X座標	Y座標	倍横距	倍面積
63-15	63-1		217-53-17				-137592.778	-73410.141		
63-1	63-11	90-03-49	127-57-06	17.212	-10.585	13.572	-137603.363	-73396.569	13.572	-143.659620
63-11	63-17	89-54-32	37-51-38	13.793	10.889	8.465	-137592.474	-73388.104	35.609	387.746401
63-17	63-15	90-00-00	307-51-38	17.205	10.560	-13.583	-137581.914	-73401.687	30.491	321.984960
63-15	63-1	90-01-39	217-53-17	13.765	-10.864	-8.454	-137592.778	-73410.141	8.454	-91.844256
									倍面積	474.227485
									面積	237.1137425