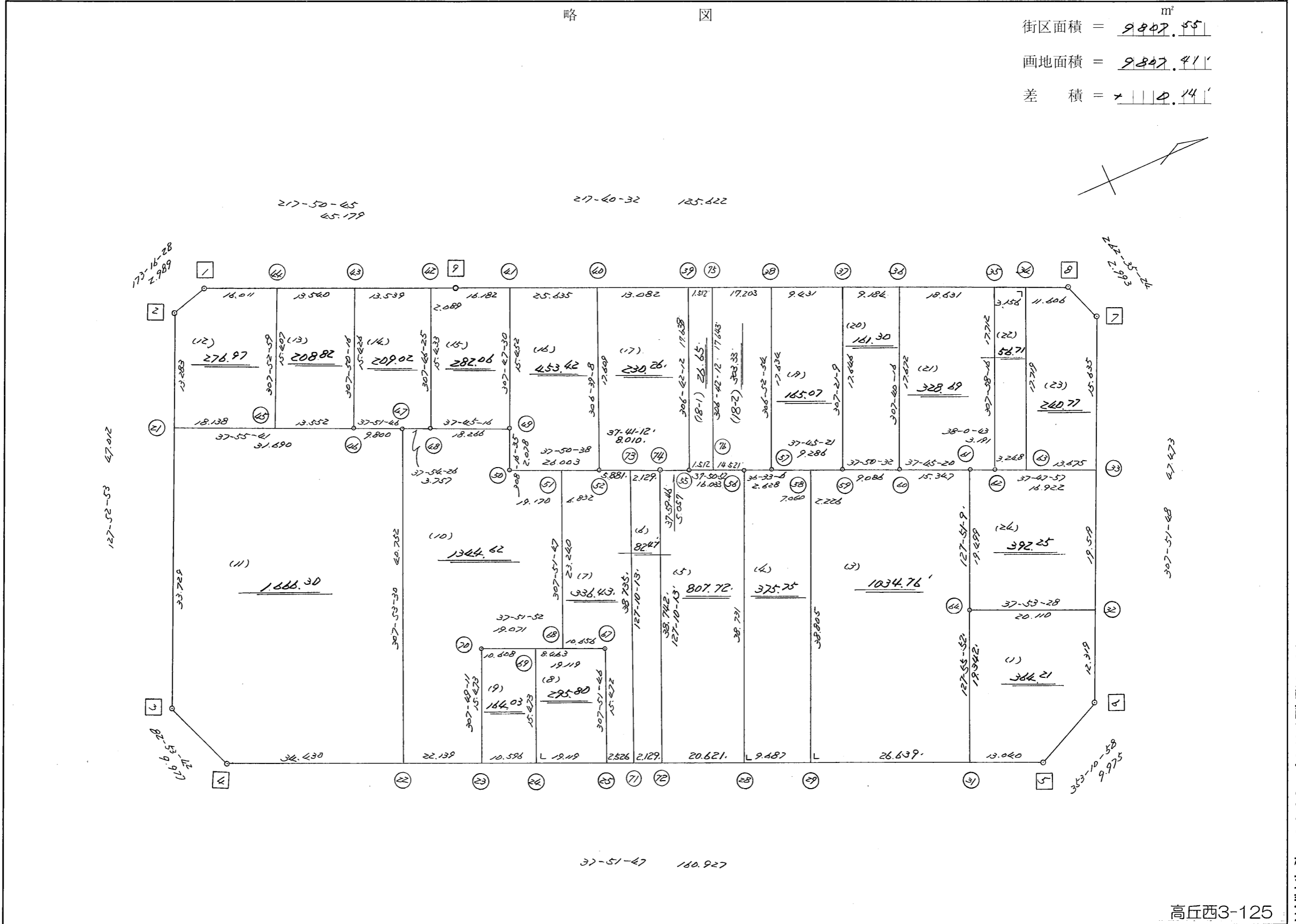
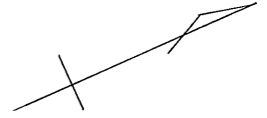


略 図

街区面積 = 9847.55 m²
 画地面積 = 9847.411
 差 積 = 0.141



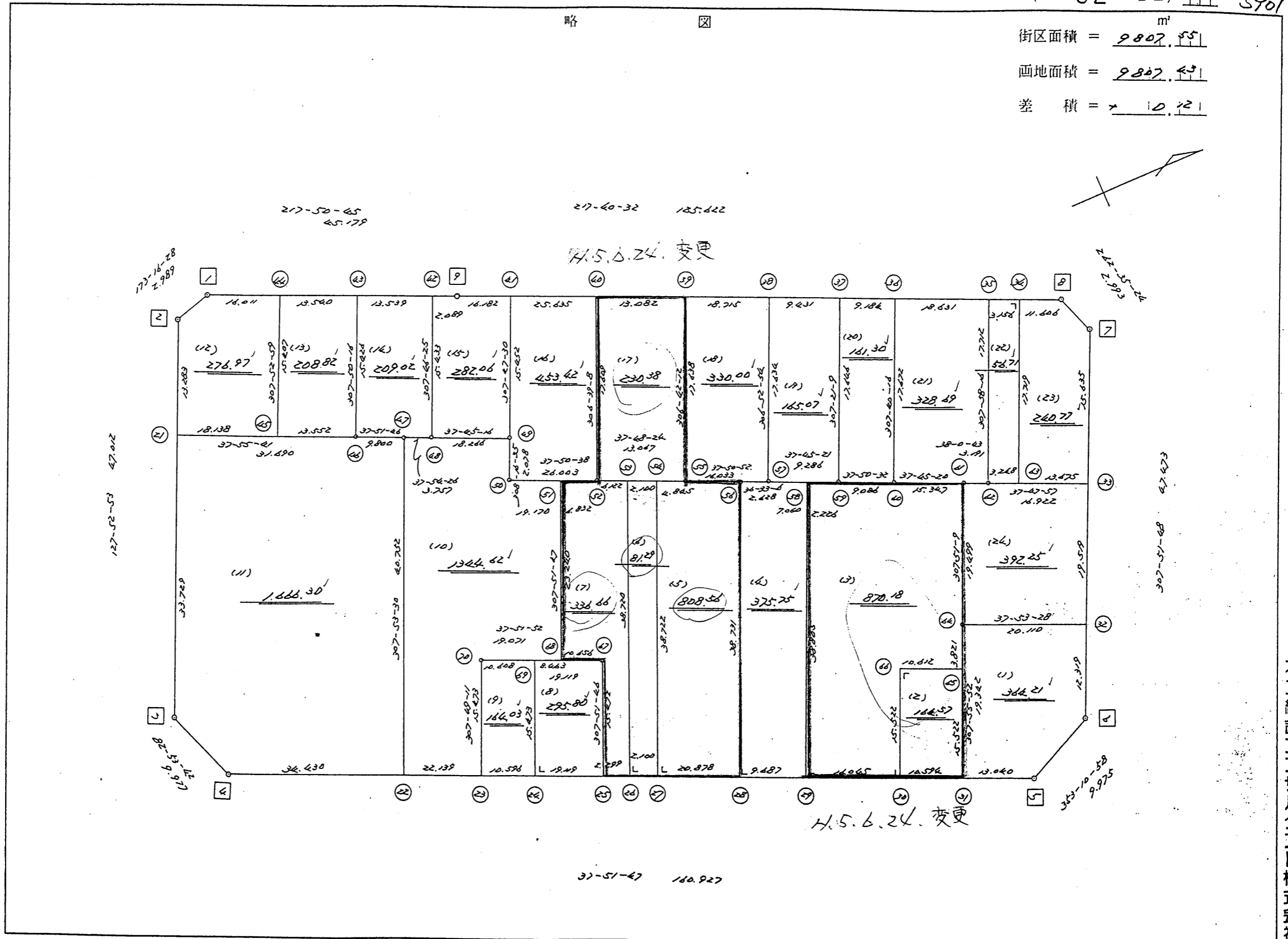
高丘西3-125

街区点番号 1 ~ 9 筆界点番号 21 ~ 76 画地番号 (/) ~ (<<)

不二総合コンサルタント株式会社

略 図

街区面積 = $\frac{9807.55}{m^2}$
 画地面積 = $\frac{9807.43}{m^2}$
 差 積 = $\frac{10.12}{m^2}$

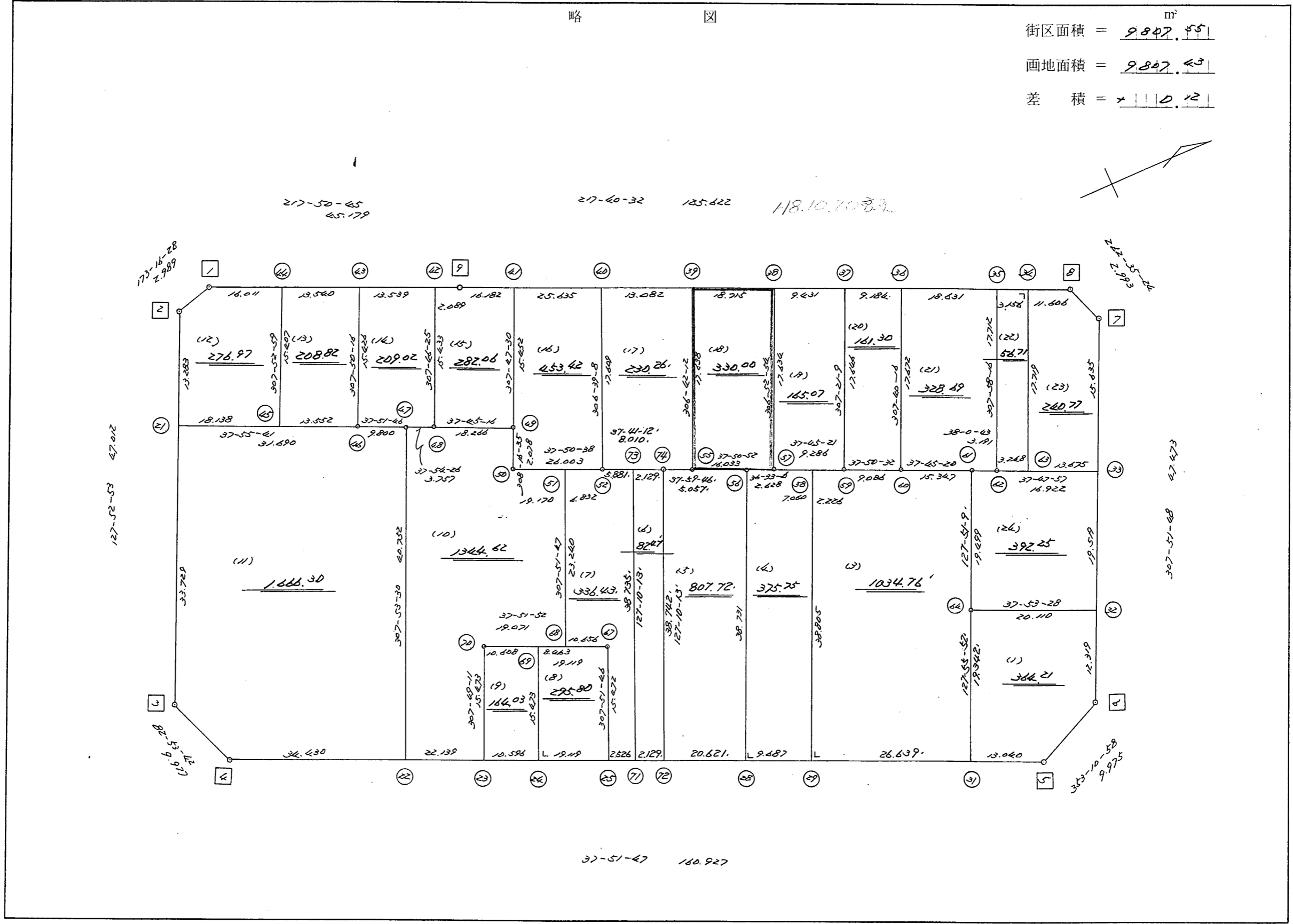


不二綜合ビルディング株式会社

街区点番号 1 ~ 9 筆界点番号 21 ~ 70 画地番号 (/) ~ (24)

略 図

街区面積 = 9,847.55 m²
 画地面積 = 9,847.43
 差 積 = 0.12



街区点番号 1 ~ 9 筆界点番号 21 ~ 74 画地番号 (1) ~ (24)

<< H. 4 高丘葵地区 >>

* * 面積計算 (倍横距法) *					* * ワーク名: 62BL					
器械点	視準点	夾角	方向角	距離	緯距	経距	X座標	Y座標	倍横距	倍面積
62-9	62-1		217-50-45				-137807.156	-73367.379		
62-1	62-2	135-25-43	173-16-28	2.989	-2.968	0.350	-137810.124	-73367.029	0.350	-1.038800
62-2	62-3	134-36-25	127-52-53	47.012	-28.867	37.106	-137838.991	-73329.923	37.806	-1091.345802
62-3	62-4	135-00-49	82-53-42	9.977	1.234	9.900	-137837.757	-73320.023	84.812	104.658008
62-4	62-5	134-58-05	37-51-47	160.927	127.049	98.773	-137710.708	-73221.250	193.485	24582.075765
62-5	62-6	135-19-11	353-10-58	9.975	9.904	-1.184	-137700.804	-73222.434	291.074	2882.796896
62-6	62-7	134-40-50	307-51-48	47.473	29.138	-37.479	-137671.666	-73259.913	252.411	7354.751718
62-7	62-8	134-43-36	262-35-24	2.993	-0.386	-2.968	-137672.052	-73262.881	211.964	-81.818104
62-8	62-9	135-05-08	217-40-32	125.622	-99.428	-76.779	-137771.480	-73339.660	132.217	-13146.071876
62-9	62-1	180-10-13	217-50-45	45.179	-35.676	-27.719	-137807.156	-73367.379	27.719	-988.903044
									倍面積	19615.104761
									面積	9807.5523805

<< H. 4 高丘葵地区 >>

* * 面積計算 (倍横距法) *					* * ワーク名: 62BL-1					
器械点	視準点	夾角	方向角	距離	緯距	経距	X座標	Y座標	倍横距	倍面積
62-32	62-64		217-53-28				-137709.113	-73244.510		
62-64	62-31	90-02-24	127-55-52	19.342	-11.890	15.256	-137721.003	-73229.254	15.256	-181.393840
62-31	62-5	89-55-55	37-51-47	13.040	10.295	8.004	-137710.708	-73221.250	38.516	396.522220
62-5	62-6	135-19-11	353-10-58	9.975	9.904	-1.184	-137700.804	-73222.434	45.336	449.007744
62-6	62-32	134-40-50	307-51-48	12.319	7.561	-9.725	-137693.243	-73232.159	34.427	260.302547
62-32	62-64	90-01-40	217-53-28	20.110	-15.870	-12.351	-137709.113	-73244.510	12.351	-196.010370
									倍面積	728.428301
									面積	364.2141505

<< H. 4 高丘葵地区 >>

* * 面積計算 (倍横距法) *					* * ワーク名: 62BL-2					
器械点	視準点	夾角	方向角	距離	緯距	経距	X座標	Y座標	倍横距	倍面積
62-65	62-66		217-51-47				-137719.840	-73248.010		
62-66	62-30	90-00-00	127-51-47	15.522	-9.527	12.254	-137729.367	-73235.756	12.254	-116.743858
62-30	62-31	90-00-00	37-51-47	10.594	8.364	6.502	-137721.003	-73229.254	31.010	259.367640
62-31	62-65	90-04-05	307-55-52	15.522	9.541	-12.242	-137711.462	-73241.496	25.270	241.101070
62-65	62-66	89-55-55	217-51-47	10.612	-8.378	-6.514	-137719.840	-73248.010	6.514	-54.574292
									倍面積	329.150560
									面積	164.575280

<< 高丘葵出来形確認測量 >>

※ ※ 面積計算 (倍横距法) ※ ※

地 器械点	番 : 62BL-3 ✓ 視準点	内角	方向角	距離	緯距	経距	X座標	Y座標	倍横距	倍面積
62-29 ✓	62-31 ✓	90-00-00	37-51-47 ✓	26.639 ✓	21.031	16.351	-137721.003	-73229.254	16.351	343.874076
62-31	62-64 ✓	90-04-05	307-55-52 ✓	19.342 ✓	11.890	-15.256	-137709.113	-73244.510	17.445	207.419616
62-64	62-61 ✓	179-55-17	307-51-09 ✓	19.499 ✓	11.965	-15.396	-137697.148	-73259.906	-13.207	-158.026110
62-61	62-60 ✓	89-54-11	217-45-20 ✓	15.347 ✓	-12.134	-9.397	-137709.282	-73269.303	-38.000	461.096416
62-60	62-59 ✓	180-05-12	217-50-32 ✓	9.086 ✓	-7.175	-5.574	-137716.457	-73274.877	-52.971	380.069536
62-59	62-58 ✓	179-54-49	217-45-21 ✓	2.226 ✓	-1.760	-1.363	-137718.217	-73276.240	-59.908	105.433380
62-58	62-29 ✓	90-06-26	127-51-47 ✓	38.805 ✓	-23.817	30.636	-137742.034	-73245.604	-30.636	729.660720
									倍面積	2069.527637
									面積	1034.76 ✓

<< H. 4 高丘葵地区 >>

* * 面積計算 (倍横距法) *					* * ワーク名: 62BL-3					
器械点	視準点	夾角	方向角	距離	緯距	経距	X座標	Y座標	倍横距	倍面積
62-59	62-58		217-45-21				-137718.217	-73276.240		
62-58	62-29	90-06-26	127-51-47	38.805	-23.817	30.636	-137742.034	-73245.604	30.636	-729.657612
62-29	62-30	90-00-00	37-51-47	16.045	12.667	9.848	-137729.367	-73235.756	71.120	900.877040
62-30	62-66	90-00-00	307-51-47	15.522	9.527	-12.254	-137719.840	-73248.010	68.714	654.638278
62-66	62-65	270-00-00	37-51-47	10.612	8.378	6.514	-137711.462	-73241.496	62.974	527.596172
62-65	62-64	90-04-05	307-55-52	3.821	2.349	-3.014	-137709.113	-73244.510	66.474	156.147426
62-64	62-61	179-55-17	307-51-09	19.499	11.965	-15.396	-137697.148	-73259.906	48.064	575.085760
62-61	62-60	89-54-11	217-45-20	15.347	-12.134	-9.397	-137709.282	-73269.303	23.271	-282.370314
62-60	62-59	180-05-12	217-50-32	9.086	-7.175	-5.574	-137716.457	-73274.877	8.300	-59.552500
62-59	62-58	179-54-49	217-45-21	2.226	-1.760	-1.363	-137718.217	-73276.240	1.363	-2.398880
									倍面積	1740.365370
									面積	870.182685

<< H. 4 高丘葵地区 >>

* * 面積計算 (倍横距法) *					* * ワーク名: 62BL-4					
器械点	視準点	夾角	方向角	距離	緯距	経距	X座標	Y座標	倍横距	倍面積
62-57	62-56		216-33-06				-137725.910	-73282.128		
62-56	62-28	91-18-41	127-51-47	38.731	-23.772	30.578	-137749.682	-73251.550	30.578	-726.900216
62-28	62-29	90-00-00	37-51-47	9.687	7.648	5.946	-137742.034	-73245.604	67.102	513.196096
62-29	62-58	90-00-00	307-51-47	38.805	23.817	-30.636	-137718.217	-73276.240	42.412	1010.126604
62-58	62-57	89-53-34	217-45-21	7.060	-5.582	-4.323	-137723.799	-73280.563	7.453	-41.602646
62-57	62-56	178-47-45	216-33-06	2.628	-2.111	-1.565	-137725.910	-73282.128	1.565	-3.303715
									倍面積	751.516123
									面積	375.7580615

<< 高丘葵出来形確認測量 >>

※ ※ 面積計算 (倍横距法) ※ ※

地番	器械点	視準点	内角	方向角	距離	緯距	経距	X座標	Y座標	倍横距	倍面積
62-72 ✓	62-28 ✓	62BL-5 ✓	90-41-34	37-51-47 ✓	20.621 ✓	16.280	12.657	-137749.682	-73251.550	12.657	206.048669
62-28	62-56 ✓		90-00-00	307-51-47 ✓	38.731 ✓	23.772	-30.578	-137725.910	-73282.128	-5.264	-125.149085
62-56	62-55 ✓		89-59-05	217-50-52 ✓	16.033 ✓	-12.660	-9.837	-137738.570	-73291.965	-45.679	578.299045
62-55	62-74 ✓		180-08-54	217-59-46 ✓	5.057 ✓	-3.985	-3.113	-137742.555	-73295.078	-58.629	233.637479
62-74	62-72 ✓		89-10-27	127-10-13 ✓	38.742 ✓	-23.407	30.871	-137765.962	-73264.207	-30.871	722.608300
										倍面積	1615.444409
										面積	807.72 ✓

<< 高丘葵出来形確認測量 >>

※ ※ 面積計算 (倍横距法) ※ ※

地番	器械点	視準点	内角	方向角	距離	緯距	経距	X座標	Y座標	倍横距	倍面積			
62-71	✓	62-72	✓	90-41-34	37-51-47	✓	2.129	✓	1.681	1.307	-137765.962	-73264.207	1.307	2.196673
62-72		62-74	✓	89-18-26	307-10-13	✓	38.742	✓	23.407	-30.871	-137742.555	-73295.078	-28.257	-661.430072
62-74		62-73	✓	90-30-59	217-41-12	✓	2.129	✓	-1.685	-1.302	-137744.240	-73296.380	-60.430	101.817845
62-73		62-71	✓	89-29-01	127-10-13	✓	38.735	✓	-23.403	30.866	-137767.643	-73265.514	-30.866	722.364124
													倍面積	164.948571
													面積	82.47

<< 高丘葵出来形確認測量 >>

※ ※ 面積計算 (倍横距法) ※ ※

地 器械点	番 : 視準点	62BL-7 内角	方向角	距離	緯距	經距	X座標	Y座標	倍横距	倍面積
62-68 ✓	62-67 ✓	90-00-05	37-51-52 ✓	10.656 ✓	8.412	6.540	-137760.141	-73279.279	6.540	55.019853
62-67	62-25 ✓	269-59-54	127-51-46 ✓	15.472 ✓	-9.496	12.215	-137769.637	-73267.064	25.296	-240.217128
62-25	62-71 ✓	90-00-01	37-51-47 ✓	2.526 ✓	1.994	1.550	-137767.643	-73265.514	39.061	77.892826
62-71	62-73 ✓	89-18-26	307-10-13 ✓	38.735 ✓	23.403	-30.866	-137744.240	-73296.380	9.746	228.077499
62-73	62-52 ✓	90-30-59	217-41-12 ✓	5.881 ✓	-4.654	-3.595	-137748.894	-73299.975	-24.716	115.030064
62-52	62-51 ✓	180-09-26	217-50-38 ✓	6.832 ✓	-5.395	-4.192	-137754.289	-73304.167	-32.503	175.365004
62-51	62-68 ✓	90-01-09	127-51-47 ✓	23.240 ✓	-14.264	18.347	-137768.553	-73285.819	-18.347	261.704019
									倍面積	672.872139
									面積	336.43 ✓

<< H. 4 高丘葵地区 >>

* * 面積計算 (倍横距法) *					* * ワーク名: 62BL-7					
器械点	視準点	夾角	方向角	距離	緯距	経距	X座標	Y座標	倍横距	倍面積
62-52	62-51		217-50-38				-137754.289	-73304.167		
62-51	62-68	90-01-09	127-51-47	23.240	-14.264	18.348	-137768.553	-73285.819	18.348	-261.715872
62-68	62-67	90-00-05	37-51-52	10.656	8.412	6.540	-137760.141	-73279.279	43.236	363.701232
62-67	62-25	269-59-54	127-51-46	15.472	-9.496	12.215	-137769.637	-73267.064	61.991	-588.666536
62-25	62-26	90-00-00	37-51-46	2.299	1.815	1.411	-137767.822	-73265.653	75.617	137.244855
62-26	62-53	90-00-01	307-51-47	38.720	23.765	-30.569	-137744.057	-73296.222	46.459	1104.098135
62-53	62-52	89-56-37	217-48-24	6.122	-4.837	-3.753	-137748.894	-73299.975	12.137	-58.706669
62-52	62-51	180-02-14	217-50-38	6.832	-5.395	-4.192	-137754.289	-73304.167	4.192	-22.615840
									倍面積	673.339305
									面積	336.6696525

<< H. 4 高丘葵地区 >>

* * 面積計算 (倍横距法) *					* * ワーク名: 62BL-8					
器械点	視準点	夾角	方向角	距離	緯距	経距	X座標	Y座標	倍横距	倍面積
62-67	62-69		217-51-52				-137775.235	-73291.014		
62-69	62-24	89-59-55	127-51-47	15.473	-9.496	12.215	-137784.731	-73278.799	12.215	-115.993640
62-24	62-25	90-00-00	37-51-47	19.119	15.094	11.735	-137769.637	-73267.064	36.165	545.874510
62-25	62-67	89-59-59	307-51-46	15.472	9.496	-12.215	-137760.141	-73279.279	35.685	338.864760
62-67	62-69	90-00-06	217-51-52	19.119	-15.094	-11.735	-137775.235	-73291.014	11.735	-177.128090
									倍面積	591.617540
									面積	295.808770

<< H. 4 高丘葵地区 >>

* * 面積計算 (倍横距法) *					* * ワーク名: 62BL-9					
器械点	視準点	夾角	方向角	距離	緯距	経距	X座標	Y座標	倍横距	倍面積
62-69	62-70		217-51-52				-137783.609	-73297.525		
62-70	62-23	89-57-19	127-49-11	15.473	-9.488	12.223	-137793.097	-73285.302	12.223	-115.971824
62-23	62-24	90-02-36	37-51-47	10.596	8.366	6.503	-137784.731	-73278.799	30.949	258.919334
62-24	62-69	90-00-00	307-51-47	15.473	9.496	-12.215	-137775.235	-73291.014	25.237	239.650552
62-69	62-70	90-00-05	217-51-52	10.608	-8.374	-6.511	-137783.609	-73297.525	6.511	-54.523114
									倍面積	328.074948
									面積	164.037474

<< H. 4 高丘葵地区 >>

* * 面積計算 (倍横距法) *					* * ワーク名: 62BL-10					
器械点	視準点	夾角	方向角	距離	緯距	経距	X座標	Y座標	倍横距	倍面積
62-48	62-47		217-54-26				-137785.547	-73331.051		
62-47	62-22	89-59-04	127-53-30	40.752	-25.028	32.160	-137810.575	-73298.891	32.160	-804.900480
62-22	62-23	89-58-17	37-51-47	22.139	17.478	13.589	-137793.097	-73285.302	77.909	1361.693502
62-23	62-70	89-57-24	307-49-11	15.473	9.488	-12.223	-137783.609	-73297.525	79.275	752.161200
62-70	62-68	270-02-41	37-51-52	19.071	15.056	11.706	-137768.553	-73285.819	78.758	1185.780448
62-68	62-51	89-59-55	307-51-47	23.240	14.264	-18.348	-137754.289	-73304.167	72.116	1028.662624
62-51	62-50	89-58-51	217-50-38	19.170	-15.139	-11.761	-137769.428	-73315.928	42.007	-635.943973
62-50	62-49	270-25-57	308-16-35	2.078	1.287	-1.631	-137768.141	-73317.559	28.615	36.827505
62-49	62-48	89-28-41	217-45-16	18.266	-14.442	-11.184	-137782.583	-73328.743	15.800	-228.183600
62-48	62-47	180-09-10	217-54-26	3.757	-2.964	-2.308	-137785.547	-73331.051	2.308	-6.840912
									倍面積	2689.256314
									面積	1344.628157

<< H. 4 高丘葵地区 >>

* * 面積計算 (倍横距法) *					* * ワーク名: 62BL-11					
器械点	視準点	夾角	方向角	距離	緯距	経距	X座標	Y座標	倍横距	倍面積
62-46	62-21		217-55-41				-137818.280	-73356.545		
62-21	62-3	89-57-12	127-52-53	33.729	-20.711	26.622	-137838.991	-73329.923	26.622	-551.368242
62-3	62-4	135-00-49	82-53-42	9.977	1.234	9.900	-137837.757	-73320.023	63.144	77.919696
62-4	62-22	134-58-05	37-51-47	34.430	27.182	21.132	-137810.575	-73298.891	94.176	2559.892032
62-22	62-47	90-01-43	307-53-30	40.752	25.028	-32.160	-137785.547	-73331.051	83.148	2081.028144
62-47	62-46	89-58-16	217-51-46	9.800	-7.737	-6.015	-137793.284	-73337.066	44.973	-347.956101
62-46	62-21	180-03-55	217-55-41	31.690	-24.996	-19.479	-137818.280	-73356.545	19.479	-486.897084
									倍面積	3332.618445
									面積	1666.3092225

<< H. 4 高丘葵地区 >>

* * 面積計算 (倍横距法) *					* * ワーク名: 62BL-12					
器械点	視準点	夾角	方向角	距離	緯距	経距	X座標	Y座標	倍横距	倍面積
62-44	62-1		217-50-45				-137807.156	-73367.379		
62-1	62-2	135-25-43	173-16-28	2.989	-2.968	0.350	-137810.124	-73367.029	0.350	-1.038800
62-2	62-21	134-36-25	127-52-53	13.283	-8.156	10.484	-137818.280	-73356.545	11.184	-91.216704
62-21	62-45	90-02-48	37-55-41	18.138	14.307	11.149	-137803.973	-73345.396	32.817	469.512819
62-45	62-44	89-57-18	307-52-59	15.407	9.460	-12.160	-137794.513	-73357.556	31.806	300.884760
62-44	62-1	89-57-46	217-50-45	16.011	-12.643	-9.823	-137807.156	-73367.379	9.823	-124.192189
									倍面積	553.949886
									面積	276.974943

<< H. 4 高丘葵地区 >>

* * 面積計算 (倍横距法) *					* * ワーク名: 62BL-13					
器械点	視準点	夾角	方向角	距離	緯距	経距	X座標	Y座標	倍横距	倍面積
62-43	62-44		217-50-45				-137794.513	-73357.556		
62-44	62-45	90-02-14	127-52-59	15.407	-9.460	12.160	-137803.973	-73345.396	12.160	-115.033600
62-45	62-46	90-02-42	37-55-41	13.552	10.689	8.330	-137793.284	-73337.066	32.650	348.995850
62-46	62-43	89-54-35	307-50-16	15.426	9.463	-12.183	-137783.821	-73349.249	28.797	272.506011
62-43	62-44	90-00-29	217-50-45	13.540	-10.692	-8.307	-137794.513	-73357.556	8.307	-88.818444
									倍面積	417.649817
									面積	208.8249085

<< H. 4 高丘葵地区 >>

* * 面積計算 (倍横距法) *					* * ワーク名: 62BL-14					
器械点	視準点	夾角	方向角	距離	緯距	経距	X座標	Y座標	倍横距	倍面積
62-42	62-43		217-50-45				-137783.821	-73349.249		
62-43	62-46	89-59-31	127-50-16	15.426	-9.463	12.183	-137793.284	-73337.066	12.183	-115.287729
62-46	62-47	90-01-30	37-51-46	9.800	7.737	6.015	-137785.547	-73331.051	30.381	235.057797
62-47	62-48	180-02-40	37-54-26	3.757	2.964	2.308	-137782.583	-73328.743	38.704	114.718656
62-48	62-42	89-51-59	307-46-25	15.433	9.453	-12.199	-137773.130	-73340.942	28.813	272.369289
62-42	62-43	90-04-20	217-50-45	13.539	-10.691	-8.307	-137783.821	-73349.249	8.307	-88.810137
									倍面積	418.047876
									面積	209.023938

<< H. 4 高丘葵地区 >>

* * 面積計算 (倍横距法) *					* * ワーク名: 62BL-15					
器械点	視準点	夾角	方向角	距離	緯距	経距	X座標	Y座標	倍横距	倍面積
62-9	62-42		217-50-45				-137773.130	-73340.942		
62-42	62-48	89-55-40	127-46-25	15.433	-9.453	12.199	-137782.583	-73328.743	12.199	-115.317147
62-48	62-49	89-58-51	37-45-16	18.266	14.442	11.184	-137768.141	-73317.559	35.582	513.875244
62-49	62-41	90-02-14	307-47-30	15.452	9.469	-12.211	-137758.672	-73329.770	34.555	327.201295
62-41	62-9	89-53-02	217-40-32	16.182	-12.808	-9.890	-137771.480	-73339.660	12.454	-159.510832
62-9	62-42	180-10-13	217-50-45	2.089	-1.650	-1.282	-137773.130	-73340.942	1.282	-2.115300
									倍面積	564.133260
									面積	282.066630

<< H. 4 高丘葵地区 >>

* * 面積計算 (倍横距法) *					* * ワーク名: 62BL-16					
器械点	視準点	夾角	方向角	距離	緯距	経距	X座標	Y座標	倍横距	倍面積
62-40	62-41		217-40-32				-137758.672	-73329.770		
62-41	62-49	90-06-58	127-47-30	15.452	-9.469	12.211	-137768.141	-73317.559	12.211	-115.625959
62-49	62-50	180-29-05	128-16-35	2.078	-1.287	1.631	-137769.428	-73315.928	26.053	-33.530211
62-50	62-52	89-34-03	37-50-38	26.003	20.534	15.953	-137748.894	-73299.975	43.637	896.042158
62-52	62-40	88-48-30	306-39-08	17.609	10.511	-14.127	-137738.383	-73314.102	45.463	477.861593
62-40	62-41	91-01-24	217-40-32	25.635	-20.289	-15.668	-137758.672	-73329.770	15.668	-317.888052
									倍面積	906.859529
									面積	453.4297645

<< 高丘葵出来形確認測量 >>

※ ※ 面積計算 (倍横距法) ※ ※

地番	器械点	視準点	内角	方向角	距離	緯距	経距	X座標	Y座標	倍横距	倍面積
62-52 ✓	62-74 ✓	62BL-17 ✓	91-02-04	37-41-12 ✓	8.010 ✓	6.339	4.897	-137742.555	-73295.078	4.897	31.042083
62-74	62-55 ✓		180-18-34	37-59-46 ✓	5.057 ✓	3.985	3.113	-137738.570	-73291.965	12.907	51.434395
62-55	62-39 ✓		88-42-26	306-42-12 ✓	17.638 ✓	10.542	-14.141	-137728.028	-73306.106	1.879	19.806086
62-39	62-40 ✓		90-58-20	217-40-32 ✓	13.082 ✓	-10.354	-7.996	-137738.383	-73314.102	-20.258	209.759037
62-40	62-52 ✓		88-58-36	126-39-08 ✓	17.609 ✓	-10.511	14.127	-137748.894	-73299.975	-14.127	148.494620
										倍面積	460.536223
										面積	230.26 ✓

座標面積計算書 (倍横距法)

206 [街区名 : 62]
 [地番 : 62(18-1)]

点名	点名	内角	方向角	辺長	dx	*	dy	*	X	Y	DMD	2A
62-75	62-39		217-40-32						-137728.028	-73306.106		
62-39	62-55	89-01-40	126-42-12	17.638	-10.542	0	14.141	0	-137738.570	-73291.965	14.141	-149.074422
62-55	62-76	91-08-40	37-50-52	1.512	1.194	0	0.928	-1	-137737.376	-73291.038	29.209	34.875546
62-76	62-75	88-51-20	306-42-12	17.643	10.545	-1	-14.145	1	-137726.832	-73305.182	15.992	168.619648
62-75	62-39	90-58-20	217-40-32	1.512	-1.197	1	-0.924	0	-137728.028	-73306.106	0.924	-1.105104
合計	測角数 = 4	360-00-00		38.305	0.000	0	0.000	0			倍面積	53.315668
											面積	26.6578340
											地積	26.65

206 [街区名 : 62]
 [地番 : 62(18-2)]

点名	点名	内角	方向角	辺長	dx	*	dy	*	X	Y	DMD	2A
62-76	62-56		37-50-52						-137725.910	-73282.128		
62-56	62-57	178-42-14	36-33-06	2.628	2.111	0	1.565	0	-137723.799	-73280.563	1.565	3.303715
62-57	62-38	90-19-48	306-52-54	17.634	10.583	0	-14.105	0	-137713.216	-73294.668	-10.975	-116.148425
62-38	62-75	90-47-38	217-40-32	17.203	-13.616	0	-10.514	0	-137726.832	-73305.182	-35.594	484.647904
62-75	62-76	89-01-40	126-42-12	17.643	-10.545	1	14.145	-1	-137737.376	-73291.038	-31.964	337.028416
62-76	62-56	91-08-40	37-50-52	14.521	11.466	0	8.910	0	-137725.910	-73282.128	-8.910	-102.162060
合計	測角数 = 5	540-00-00		69.629	-0.001	1	0.001	-1			倍面積	606.669550
											面積	303.3347750
											地積	303.33

<< H. 4 高丘葵地区 >>

* * 面積計算 (倍横距法) *					* * ワーク名: 62BL-17					
器械点	視準点	夾角	方向角	距離	緯距	経距	X座標	Y座標	倍横距	倍面積
62-39	62-40		217-40-32				-137738.383	-73314.102		
62-40	62-52	88-58-36	126-39-08	17.609	-10.511	14.127	-137748.894	-73299.975	14.127	-148.488897
62-52	62-55	91-09-16	37-48-24	13.067	10.324	8.010	-137738.570	-73291.965	36.264	374.389536
62-55	62-39	88-53-48	306-42-12	17.638	10.542	-14.141	-137728.028	-73306.106	30.133	317.662086
62-39	62-40	90-58-20	217-40-32	13.082	-10.355	-7.996	-137738.383	-73314.102	7.996	-82.798580
									倍面積	460.764145
									面積	230.3820725

<< H. 4 高丘葵地区 >>

* * 面積計算 (倍横距法) *					* * ワーク名: 62BL-18					
器械点	視準点	夾角	方向角	距離	緯距	経距	X座標	Y座標	倍横距	倍面積
62-38	62-39		217-40-32				-137728.028	-73306.106		
62-39	62-55	89-01-40	126-42-12	17.638	-10.542	14.141	-137738.570	-73291.965	14.141	-149.074422
62-55	62-56	91-08-40	37-50-52	16.033	12.660	9.837	-137725.910	-73282.128	38.119	482.586540
62-56	62-57	178-42-14	36-33-06	2.628	2.111	1.565	-137723.799	-73280.563	49.521	104.538831
62-57	62-38	90-19-48	306-52-54	17.634	10.583	-14.105	-137713.216	-73294.668	36.981	391.369923
62-38	62-39	90-47-38	217-40-32	18.715	-14.812	-11.438	-137728.028	-73306.106	11.438	-169.419656
									倍面積	660.001216
									面積	330.000608

<< H. 4 高丘葵地区 >>

* * 面積計算 (倍横距法)					* * ワーク名: 62BL-19					
器械点	視準点	夾角	方向角	距離	緯距	経距	X座標	Y座標	倍横距	倍面積
62-37	62-38		217-40-32				-137713.216	-73294.668		
62-38	62-57	89-12-22	126-52-54	17.634	-10.583	14.105	-137723.799	-73280.563	14.105	-149.273215
62-57	62-59	90-52-27	37-45-21	9.286	7.342	5.686	-137716.457	-73274.877	33.896	248.864432
62-59	62-37	89-35-48	307-21-09	17.646	10.706	-14.027	-137705.751	-73288.904	25.555	273.591830
62-37	62-38	90-19-23	217-40-32	9.431	-7.465	-5.764	-137713.216	-73294.668	5.764	-43.028260
									倍面積	330.154787
									面積	165.0773935

<< H. 4 高丘葵地区 >>

* * 面積計算 (倍横距法)					* * ワーク名: 62BL-20					
器械点	視準点	夾角	方向角	距離	緯距	経距	X座標	Y座標	倍横距	倍面積
62-36	62-37		217-40-32				-137705.751	-73288.904		
62-37	62-59	89-40-37	127-21-09	17.646	-10.706	14.027	-137716.457	-73274.877	14.027	-150.173062
62-59	62-60	90-29-23	37-50-32	9.086	7.175	5.574	-137709.282	-73269.303	33.628	241.280900
62-60	62-36	89-49-44	307-40-16	17.672	10.800	-13.988	-137698.482	-73283.291	25.214	272.311200
62-36	62-37	90-00-16	217-40-32	9.184	-7.269	-5.613	-137705.751	-73288.904	5.613	-40.800897
									倍面積	322.618141
									面積	161.3090705

<< H. 4 高丘葵地区 >>

* * 面積計算 (倍横距法) *					* * ワーク名: 62BL-21					
器械点	視準点	夾角	方向角	距離	緯距	経距	X座標	Y座標	倍横距	倍面積
62-35	62-36		217-40-32				-137698.482	-73283.291		
62-36	62-60	89-59-44	127-40-16	17.672	-10.800	13.988	-137709.282	-73269.303	13.988	-151.070400
62-60	62-61	90-05-04	37-45-20	15.347	12.134	9.397	-137697.148	-73259.906	37.373	453.483982
62-61	62-62	180-15-23	38-00-43	3.191	2.514	1.965	-137694.634	-73257.941	48.735	122.519790
62-62	62-35	89-57-33	307-58-16	17.712	10.898	-13.963	-137683.736	-73271.904	36.737	400.359826
62-35	62-36	89-42-16	217-40-32	18.631	-14.746	-11.387	-137698.482	-73283.291	11.387	-167.912702
									倍面積	657.380496
									面積	328.690248

<< H. 4 高丘葵地区 >>

* * 面積計算 (倍横距法) *					* * ワーク名: 62BL-22					
器械点	視準点	夾角	方向角	距離	緯距	経距	X座標	Y座標	倍横距	倍面積
62-34	62-35		217-40-32				-137683.736	-73271.904		
62-35	62-62	90-17-44	127-58-16	17.712	-10.898	13.963	-137694.634	-73257.941	13.963	-152.168774
62-62	62-63	89-49-41	37-47-57	3.248	2.566	1.990	-137692.068	-73255.951	29.916	76.764456
62-63	62-34	89-52-35	307-40-32	17.719	10.830	-14.024	-137681.238	-73269.975	17.882	193.662060
62-34	62-35	90-00-00	217-40-32	3.156	-2.498	-1.929	-137683.736	-73271.904	1.929	-4.818642
									倍面積	113.439100
									面積	56.719550

<< H. 4 高丘葵地区 >>

* * 面積計算 (倍横距法) *					* * ワーク名: 62BL-23					
器械点	視準点	夾角	方向角	距離	緯距	経距	X座標	Y座標	倍横距	倍面積
62-8	62-34		217-40-32				-137681.238	-73269.975		
62-34	62-63	90-00-00	127-40-32	17.719	-10.830	14.024	-137692.068	-73255.951	14.024	-151.879920
62-63	62-33	90-07-25	37-47-57	13.675	10.805	8.382	-137681.263	-73247.569	36.430	393.626150
62-33	62-7	90-03-51	307-51-48	15.635	9.597	-12.344	-137671.666	-73259.913	32.468	311.595396
62-7	62-8	134-43-36	262-35-24	2.993	-0.386	-2.968	-137672.052	-73262.881	17.156	-6.622216
62-8	62-34	135-05-08	217-40-32	11.606	-9.186	-7.094	-137681.238	-73269.975	7.094	-65.165484
									倍面積	481.553926
									面積	240.776963

<< H. 4 高丘葵地区 >>

* * 面積計算 (倍横距法) *					* * ワーク名: 62BL-24					
器械点	視準点	夾角	方向角	距離	緯距	経距	X座標	Y座標	倍横距	倍面積
62-62	62-61		218-00-43				-137697.148	-73259.906		
62-61	62-64	89-50-26	127-51-09	19.499	-11.965	15.396	-137709.113	-73244.510	15.396	-184.213140
62-64	62-32	90-02-19	37-53-28	20.110	15.870	12.351	-137693.243	-73232.159	43.143	684.679410
62-32	62-33	89-58-20	307-51-48	19.519	11.980	-15.410	-137681.263	-73247.569	40.084	480.206320
62-33	62-62	89-56-09	217-47-57	16.922	-13.371	-10.372	-137694.634	-73257.941	14.302	-191.232042
62-62	62-61	180-12-46	218-00-43	3.191	-2.514	-1.965	-137697.148	-73259.906	1.965	-4.940010
									倍面積	784.500538
									面積	392.250269