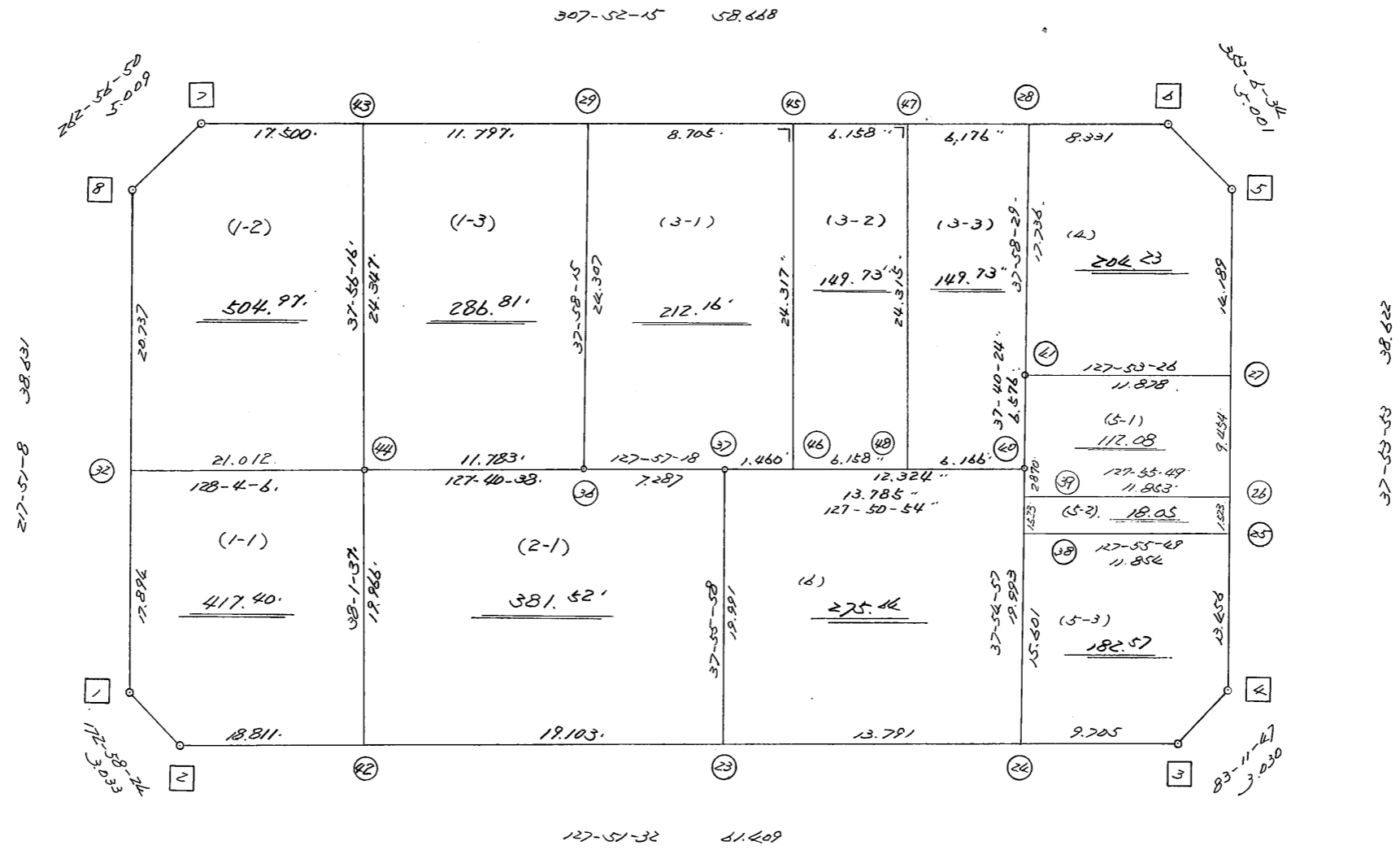


略 図

街区面積 =  $\frac{4,594.97}{m^2}$   
 画地面積 =  $\frac{4,594.89}{m^2}$   
 差 積 =  $\frac{714.08}{m^2}$



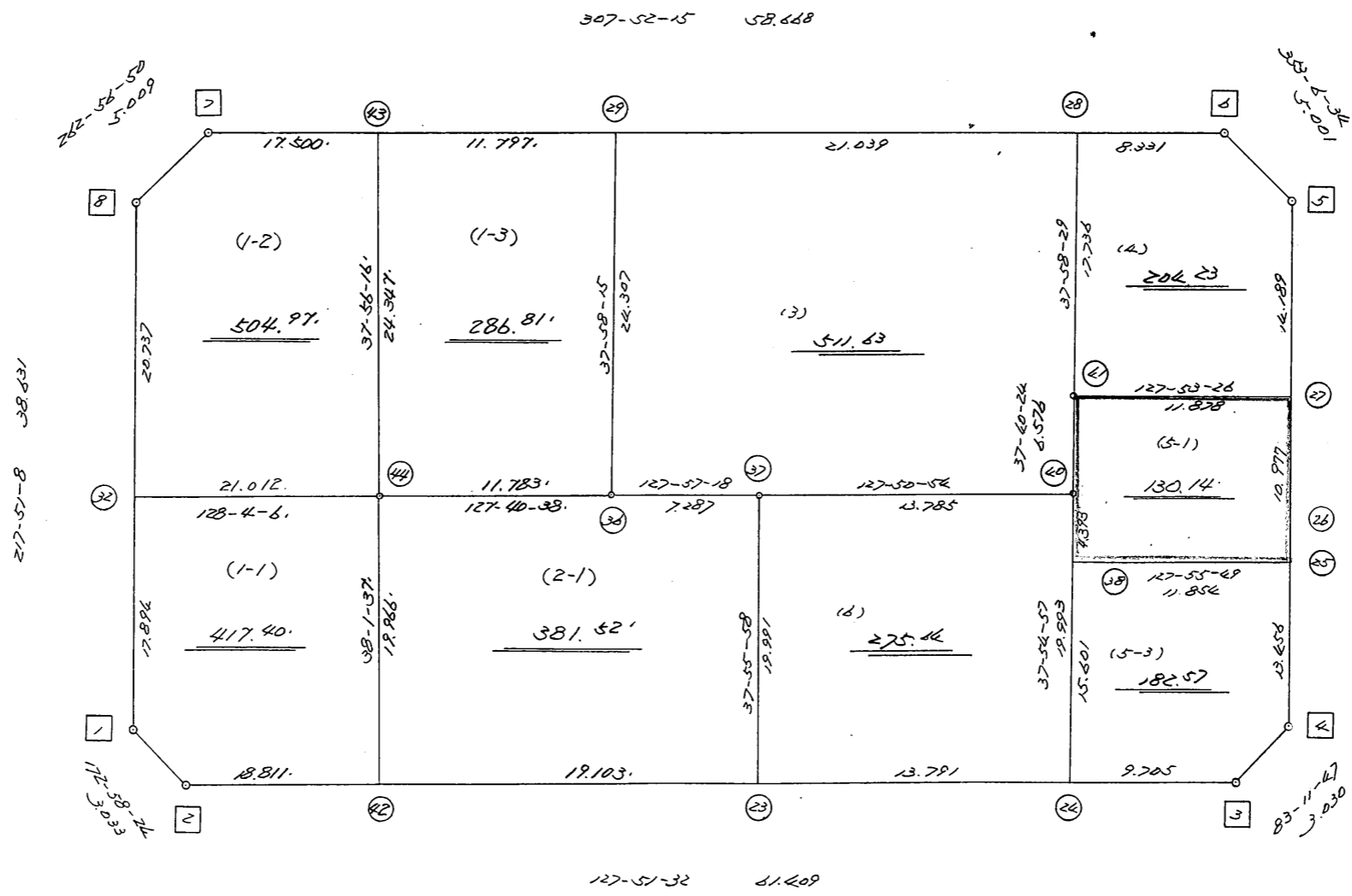
高丘西3-124

街区点番号 1 ~ 8      筆界点番号 32 ~ 48      画地番号 ( 1 ) ~ ( 6 )



略 ☒

街区面積 =  $\frac{m^2}{2894.97}$   
 画地面積 =  $\frac{2894.91}{}$   
 差積 =  $\frac{6}{10.06}$

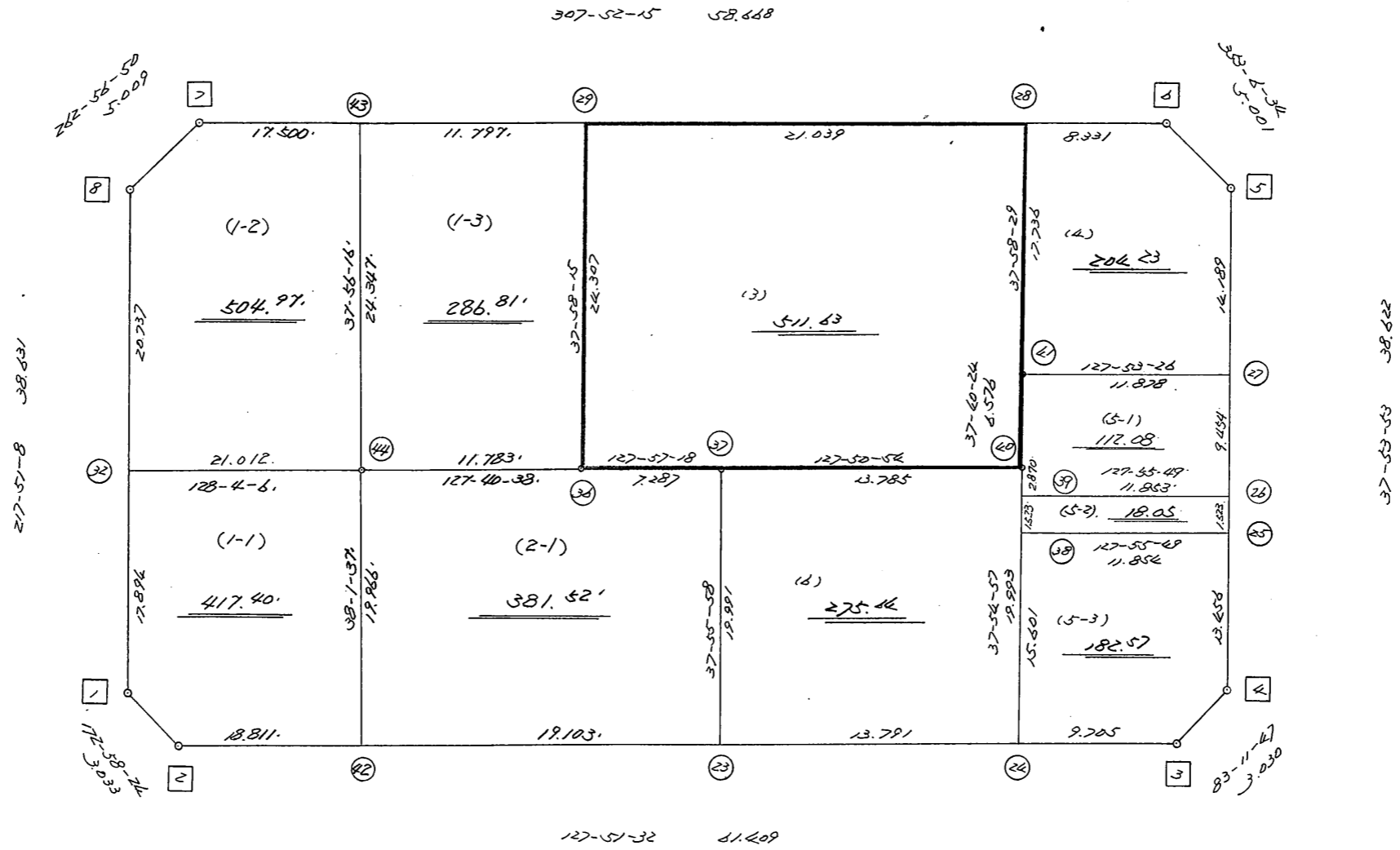


118.10.27

街区点番号 1 ~ 8 筆界点番号 21 ~ 44 画地番号 (1) ~ (8)

略 図

街区面積 =  $\frac{m^2}{2,894.197}$   
 画地面積 =  $\frac{2,894.901}{}$   
 差 積 =  $\frac{710.971}{}$



H9.12.1 変更

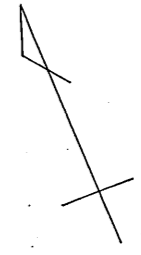
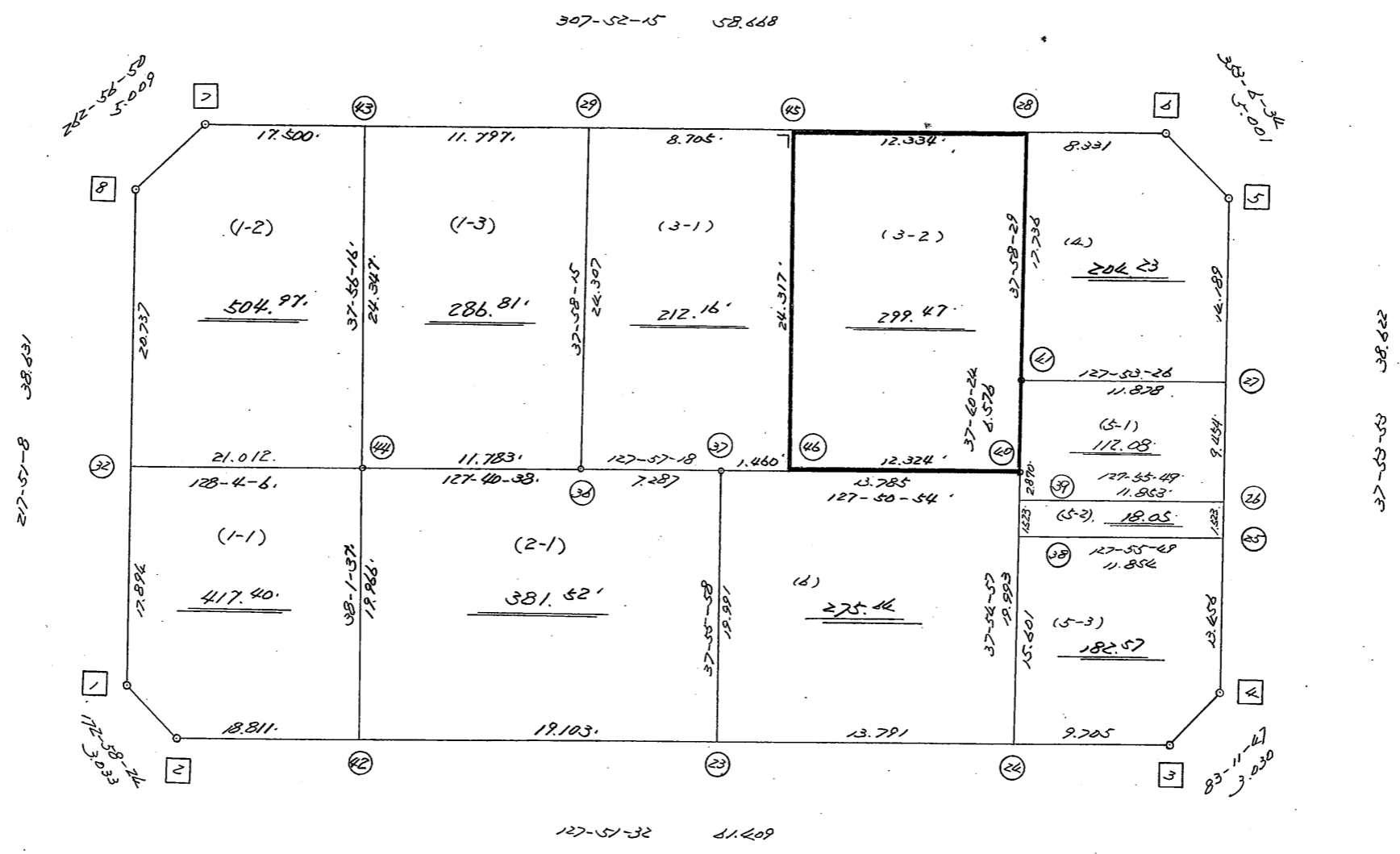
街区点番号 1 ~ 8

筆界点番号 21 ~ 44

画地番号 ( 1 ) ~ ( 6 )

略 図

街区面積 =  $\frac{m^2}{4,494.197}$   
 画地面積 =  $\frac{4,494.991}{}$   
 差 積 =  $\frac{807.794}{}$



H10.3.31変更

街区点番号 1 ~ 8      筆界点番号 21 ~ 28      画地番号 ( 1 ) ~ ( 8 )

<< H. 4 高丘葵地区 >>

* * 面積計算 (倍横距法)				* * ワーク名: 61BL						
器械点	視準点	夾角	方向角	距離	緯距	経距	X座標	Y座標	倍横距	倍面積
61-8	61-1		217-51-08				-137763.109	-73424.008		
61-1	61-2	135-07-16	172-58-24	3.033	-3.010	0.371	-137766.119	-73423.637	0.371	-1.116710
61-2	61-3	134-53-08	127-51-32	61.409	-37.688	48.484	-137803.807	-73375.153	49.226	-1855.229488
61-3	61-4	135-20-15	83-11-47	3.030	0.359	3.009	-137803.448	-73372.144	100.719	36.158121
61-4	61-5	134-42-06	37-53-53	38.622	30.477	23.724	-137772.971	-73348.420	127.452	3884.354604
61-5	61-6	135-12-41	353-06-34	5.001	4.965	-0.600	-137768.006	-73349.020	150.576	747.609840
61-6	61-7	134-45-41	307-52-15	58.668	36.015	-46.312	-137731.991	-73395.332	103.664	3733.458960
61-7	61-8	135-04-35	262-56-50	5.009	-0.615	-4.971	-137732.606	-73400.303	52.381	-32.214315
61-8	61-1	134-54-18	217-51-08	38.631	-30.503	-23.705	-137763.109	-73424.008	23.705	-723.073615
									倍面積	5789.947397
									面積	2894.9736985

<< 高丘葵出来形確認測量 >>

※ ※ 面積計算 (倍横距法) ※ ※

地番	器械点	視準点	内角	方向角	距離	緯距	経距	X座標	Y座標	倍横距	倍面積
61-1	61-2	61-2	135-07-16	172-58-24	3.033	-3.010	0.371	-137766.119	-73423.637	0.371	-1.116710
61-2	61-42	61-42	134-53-08	127-51-32	18.811	-11.544	14.851	-137777.663	-73408.786	15.593	-180.018296
61-42	61-44	61-44	90-10-05	38-01-37	19.966	15.727	12.300	-137761.936	-73396.486	42.744	672.262290
61-44	61-32	61-32	90-02-29	308-04-06	21.012	12.956	-16.542	-137748.980	-73413.028	38.502	498.826899
61-32	61-1	61-1	89-47-02	217-51-08	17.894	-14.129	-10.980	-137763.109	-73424.008	10.980	-155.135512
										倍面積	834.818672
										面積	417.40

<< 高丘葵出来形確認測量 >>

※ ※ 面積計算 (倍横距法) ※ ※

地番	器械点	視準点	内角	方向角	距離	緯距	経距	X座標	Y座標	倍横距	倍面積
		番 : 61BL-1-2 ✓									
61-32 ✓	61-44 ✓		90-12-58	128-04-06 ✓	21.012 ✓	-12.956	16.542	-137761.936	-73396.486	16.542	-214.315072
61-44	61-43 ✓		89-52-10	37-56-16 ✓	24.347 ✓	19.202	14.969	-137742.734	-73381.517	48.053	922.700866
61-43	61-7 ✓		89-55-59	307-52-15 ✓	17.500 ✓	10.743	-13.815	-137731.991	-73395.332	49.207	528.628951
61-7	61-8 ✓		135-04-35	262-56-50 ✓	5.009 ✓	-0.615	-4.971	-137732.606	-73400.303	30.421	-18.708853
61-8	61-32 ✓		134-54-18	217-51-08 ✓	20.737 ✓	-16.374	-12.725	-137748.980	-73413.028	12.725	-208.360201
										倍面積	1009.945689
										面積	504.97 ✓



<< 高丘葵出来形確認測量 >>

※ ※ 面積計算 (倍横距法) ※ ※

地番	器械点	視準点	内角	方向角	距離	緯距	経距	X座標	Y座標	倍横距	倍面積
		番 : G1BL-1-3 ✓									
G1-44 ✓	G1-36 ✓		89-44-22	127-40-38 ✓	11.783 ✓	-7.202	9.326	-137769.138	-73387.160	9.326	-67.165852
G1-36	G1-29 ✓		90-17-37	37-58-15 ✓	24.307 ✓	19.162	14.955	-137749.976	-73372.205	33.607	643.977956
G1-29	G1-43 ✓		89-54-00	307-52-15 ✓	11.797 ✓	7.242	-9.313	-137742.734	-73381.517	39.250	284.247032
G1-43	G1-44 ✓		90-04-01	217-56-16 ✓	24.347 ✓	-19.202	-14.969	-137761.936	-73396.486	14.969	-287.426137
										倍面積	573.632998
										面積	286.81 ✓

<< 高丘葵出来形確認測量 >>

※ ※ 面積計算 (倍横距法) ※ ※

地番 器械点	番 : 61BL-2-1 視準点	内角	方向角	距離	緯距	経距	X座標	Y座標	倍横距	倍面積
61-42 ✓	61-23 ✓	89-49-55	127-51-32 ✓	19.103 ✓	-11.724	15.082	-137789.387	-73393.703	15.082	-176.825917
61-23	61-37 ✓	90-04-26	37-55-58 ✓	19.991 ✓	15.767	12.289	-137773.620	-73381.414	42.454	669.390595
61-37	61-36 ✓	90-01-20	307-57-18 ✓	7.287 ✓	4.482	-5.746	-137769.138	-73387.160	48.997	219.604856
61-36	61-44 ✓	179-43-20	307-40-38 ✓	11.783 ✓	7.202	-9.326	-137761.936	-73396.486	33.925	244.328335
61-44	61-42 ✓	90-20-59	218-01-37 ✓	19.966 ✓	-15.727	-12.300	-137777.663	-73408.786	12.300	-193.440542
									倍面積	763.057328
									面積	381.52 ✓

座標面積計算書 (倍横距法)

40 [ 街区名 : 61 ]  
 [ 地番 : 61(3-1) ]

点名	点名	内角	方向角	辺長	dx	*	dy	*	X	Y	DMD	2A
61-45	61-29		307-52-15						-137749.976	-73372.205		
61-29	61-36	90-06-00	217-58-15	24.307	-19.162	0	-14.955	0	-137769.138	-73387.160	-14.955	286.567710
61-36	61-37	89-59-03	127-57-18	7.287	-4.482	0	5.746	0	-137773.620	-73381.414	-24.164	108.303048
61-37	61-46	179-53-36	127-50-54	1.460	-0.896	0	1.153	0	-137774.516	-73380.261	-17.265	15.469440
61-46	61-45	90-01-21	37-52-15	24.317	19.196	0	14.928	0	-137755.320	-73365.333	-1.184	-22.728064
61-45	61-29	90-00-00	307-52-15	8.705	5.344	0	-6.872	0	-137749.976	-73372.205	6.872	36.723968
合計	測角数 = 5	540-00-00		66.076	0.000	0	0.000	0			倍面積	424.336102
											面積	212.1680510
											地積	212.16

40 [ 街区名 : 61 ]  
 [ 地番 : 61(3-2) ]

点名	点名	内角	方向角	辺長	dx	*	dy	*	X	Y	DMD	2A
61-40	61-41		37-40-24						-137776.873	-73366.510		
61-41	61-28	180-18-05	37-58-29	17.736	13.981	0	10.913	0	-137762.892	-73355.597	10.913	152.574653
61-28	61-45	89-53-46	307-52-15	12.334	7.572	0	-9.736	0	-137755.320	-73365.333	12.090	91.545480
61-45	61-46	90-00-00	217-52-15	24.317	-19.196	0	-14.928	0	-137774.516	-73380.261	-12.574	241.370504
61-46	61-40	89-58-39	127-50-54	12.324	-7.562	0	9.731	1	-137782.078	-73370.529	-17.770	134.376740
61-40	61-41	89-49-30	37-40-24	6.576	5.205	0	4.019	0	-137776.873	-73366.510	-4.019	-20.918895
合計	測角数 = 5	540-00-00		73.287	0.000	0	-0.001	1			倍面積	598.948482
											面積	299.4742410
											地積	299.47

座標面積計算書 (倍横距法)

40 [ 街区名 : 61 ]  
 [ 地番 : 61(3-2) ]

点名	点名	内角	方向角	辺長	d x	*	d y	*	X	Y	DMD	2 A
61-47	61-45		307-52-15						-137755.320	-73365.333		
61-45	61-46	90-00-00	217-52-15	24.317	-19.196	0	-14.928	0	-137774.516	-73380.261	-14.928	286.557888
61-46	61-48	89-58-39	127-50-54	6.158	-3.778	0	4.863	0	-137778.294	-73375.398	-24.993	94.423554
61-48	61-47	90-01-21	37-52-15	24.315	19.194	0	14.927	-1	-137759.100	-73360.472	-5.204	-99.885576
61-47	61-45	90-00-00	307-52-15	6.158	3.780	0	-4.861	0	-137755.320	-73365.333	4.861	18.374580
合計	測角数 = 4	360-00-00		60.948	0.000	0	0.001	-1			倍面積	299.470446
											面積	149.7352230
											地積	149.73

40 [ 街区名 : 61 ]  
 [ 地番 : 61(3-3) ]

点名	点名	内角	方向角	辺長	d x	*	d y	*	X	Y	DMD	2 A
61-40	61-41		37-40-24						-137776.873	-73366.510		
61-41	61-28	180-18-05	37-58-29	17.736	13.981	0	10.913	0	-137762.892	-73355.597	10.913	152.574653
61-28	61-47	89-53-46	307-52-15	6.176	3.791	1	-4.875	0	-137759.100	-73360.472	16.951	64.278192
61-47	61-48	90-00-00	217-52-15	24.315	-19.194	0	-14.927	1	-137778.294	-73375.398	-2.850	54.702900
61-48	61-40	89-58-39	127-50-54	6.166	-3.783	-1	4.869	0	-137782.078	-73370.529	-12.907	48.840088
61-40	61-41	89-49-30	37-40-24	6.576	5.205	0	4.019	0	-137776.873	-73366.510	-4.019	-20.918895
合計	測角数 = 5	540-00-00		60.969	0.000	0	-0.001	1			倍面積	299.476938
											面積	149.7384690
											地積	149.73

<< H. 4 高丘葵地区 >>

* * 面積計算 (倍横距法) *					* * ワーク名: 61BL-3					
器械点	視準点	夾角	方向角	距離	緯距	経距	X座標	Y座標	倍横距	倍面積
61-29	61-36		217-58-15				-137769.138	-73387.160		
61-36	61-37	89-59-03	127-57-18	7.287	-4.482	5.746	-137773.620	-73381.414	5.746	-25.753572
61-37	61-40	179-53-36	127-50-54	13.785	-8.458	10.885	-137782.078	-73370.529	22.377	-189.264666
61-40	61-41	89-49-30	37-40-24	6.576	5.205	4.019	-137776.873	-73366.510	37.281	194.047605
61-41	61-28	180-18-05	37-58-29	17.736	13.981	10.913	-137762.892	-73355.597	52.213	729.989953
61-28	61-29	89-53-46	307-52-15	21.039	12.916	-16.608	-137749.976	-73372.205	46.518	600.826488
61-29	61-36	90-06-00	217-58-15	24.307	-19.162	-14.955	-137769.138	-73387.160	14.955	-286.567710
									倍面積	1023.278098
									面積	511.639049

<< H. 4 高丘葵地区 >>

* * 面積計算 (倍横距法) *					* * ワーク名: 61BL-4					
器械点	視準点	夾角	方向角	距離	緯距	経距	X座標	Y座標	倍横距	倍面積
61-28	61-41		217-58-29				-137776.873	-73366.510		
61-41	61-27	89-54-57	127-53-26	11.878	-7.295	9.374	-137784.168	-73357.136	9.374	-68.383330
61-27	61-5	90-00-27	37-53-53	14.189	11.197	8.716	-137772.971	-73348.420	27.464	307.514408
61-5	61-6	135-12-41	353-06-34	5.001	4.965	-0.600	-137768.006	-73349.020	35.580	176.654700
61-6	61-28	134-45-41	307-52-15	8.331	5.114	-6.577	-137762.892	-73355.597	28.403	145.252942
61-28	61-41	90-06-14	217-58-29	17.736	-13.981	-10.913	-137776.873	-73366.510	10.913	-152.574653
									倍面積	408.464067
									面積	204.2320335

座標面積計算書 (倍横距法)

205 [ 街区名 : 61 ]  
 [ 地番 : 61(5-1) ]

点名	点名	内角	方向角	辺長	dx	*	dy	*	X	Y	DMD	2A
61-26	61-27 /		37-53-53						-137784.168	-73357.136		
61-27	61-41 /	89-59-33	307-53-26	11.878 /	7.295	0	-9.374	0	-137776.873	-73366.510	-9.374	-68.383330
61-41	61-40 /	89-46-58	217-40-24	6.576 /	-5.205	0	-4.019	0	-137782.078	-73370.529	-22.767	118.502235
61-40	61-39 /	180-14-33	217-54-57	2.870 /	-2.264	0	-1.764	0	-137784.342	-73372.293	-28.550	64.637200
61-39	61-26 /	90-00-52	127-55-49	11.853 /	-7.286	0	9.349	1	-137791.628	-73362.943	-20.964	152.743704
61-26	61-27 /	89-58-04	37-53-53	9.454 /	7.460	0	5.807	0	-137784.168	-73357.136	-5.807	-43.320220
合計	測角数 = 5	540-00-00		42.631	0.000	0	-0.001	1			倍面積	224.179589
											面積	112.0897945
											地積	112.08 /

205 [ 街区名 : 61 ]  
 [ 地番 : 61(5-2) ]

点名	点名	内角	方向角	辺長	dx	*	dy	*	X	Y	DMD	2A
61-39	61-38 /		217-54-57						-137785.544	-73373.228		
61-38	61-25 /	90-00-52	127-55-49	11.854 /	-7.287	1	9.350	-1	-137792.830	-73363.879	9.349	-68.116814
61-25	61-26 /	89-58-04	37-53-53	1.523 /	1.202	0	0.936	0	-137791.628	-73362.943	19.634	23.600068
61-26	61-39 /	90-01-56	307-55-49	11.853 /	7.286	0	-9.349	-1	-137784.342	-73372.293	11.220	81.748920
61-39	61-38 /	89-59-08	217-54-57	1.523 /	-1.202	0	-0.936	1	-137785.544	-73373.228	0.935	-1.123870
合計	測角数 = 4	360-00-00		26.753	-0.001	1	0.001	-1			倍面積	36.108304
											面積	18.0541520
											地積	18.05 /

<< 高丘葵出来形確認測量 >>

※ ※ 面積計算 (倍横距法) ※ ※

地番	器械点	視準点	内角	方向角	距離	緯距	経距	X座標	Y座標	倍横距	倍面積
61-38 ✓	61-25 ✓	61BL-5-1 ✓	90-00-52	127-55-49 ✓	11.854 ✓	-7.286	9.350	-137792.830	-73363.879	9.350	-68.126250
61-25	61-27 ✓		<del>89-58-04</del>	37-53-53 ✓	10.977 ✓	8.662	6.743	-137784.168	-73357.136	25.442	220.381586
61-27	61-41 ✓		89-59-33	307-53-26 ✓	11.878 ✓	7.295	-9.374	-137776.873	-73366.510	22.811	166.405353
61-41	61-40 ✓		89-46-58	217-40-24 ✓	6.576 ✓	-5.205	-4.019	-137782.078	-73370.529	9.418	-49.020096
61-40	61-38 ✓		180-14-33	217-54-57 ✓	4.393 ✓	-3.466	-2.699	-137785.544	-73373.228	2.699	-9.355178
										倍面積	260.285413
										面積	130.14 ✓

<< H. 4 高丘葵地区 >>

* * 面積計算 (倍横距法) *					* * ワーク名: 61BL-5-3					
器械点	視準点	夾角	方向角	距離	緯距	経距	X座標	Y座標	倍横距	倍面積
61-38	61-24		217-54-57				-137797.851	-73382.815		
61-24	61-3	89-56-35	127-51-32	9.705	-5.956	7.662	-137803.807	-73375.153	7.662	-45.634872
61-3	61-4	135-20-15	83-11-47	3.030	0.359	3.009	-137803.448	-73372.144	18.333	6.581547
61-4	61-25	134-42-06	37-53-53	13.456	10.618	8.265	-137792.830	-73363.879	29.607	314.367126
61-25	61-38	90-01-56	307-55-49	11.854	7.286	-9.349	-137785.544	-73373.228	28.523	207.818578
61-38	61-24	89-59-08	217-54-57	15.601	-12.307	-9.587	-137797.851	-73382.815	9.587	-117.987209
									倍面積	365.145170
									面積	182.572585

<< H. 4 高丘葵地区 >>

* * 面積計算 (倍横距法) *					* * ワーク名: 61BL-6					
器械点	視準点	夾角	方向角	距離	緯距	経距	X座標	Y座標	倍横距	倍面積
61-37	61-23		217-55-58				-137789.387	-73393.703		
61-23	61-24	89-55-34	127-51-32	13.791	-8.464	10.888	-137797.851	-73382.815	10.888	-92.156032
61-24	61-40	90-03-25	37-54-57	19.993	15.773	12.286	-137782.078	-73370.529	34.062	537.259926
61-40	61-37	89-55-57	307-50-54	13.785	8.458	-10.885	-137773.620	-73381.414	35.463	299.946054
61-37	61-23	90-05-04	217-55-58	19.991	-15.767	-12.289	-137789.387	-73393.703	12.289	-193.760663
									倍面積	551.289285
									面積	275.6446425