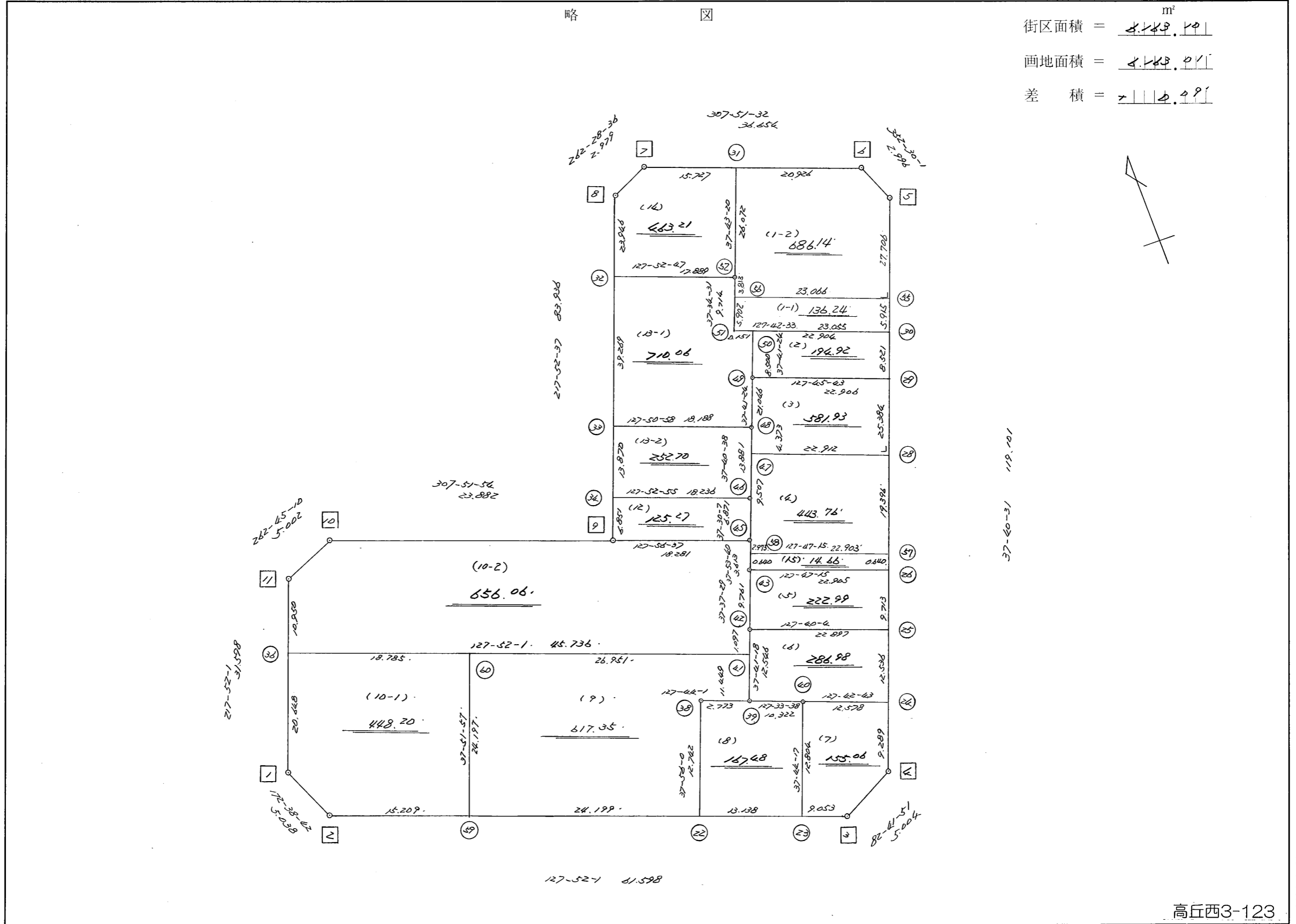
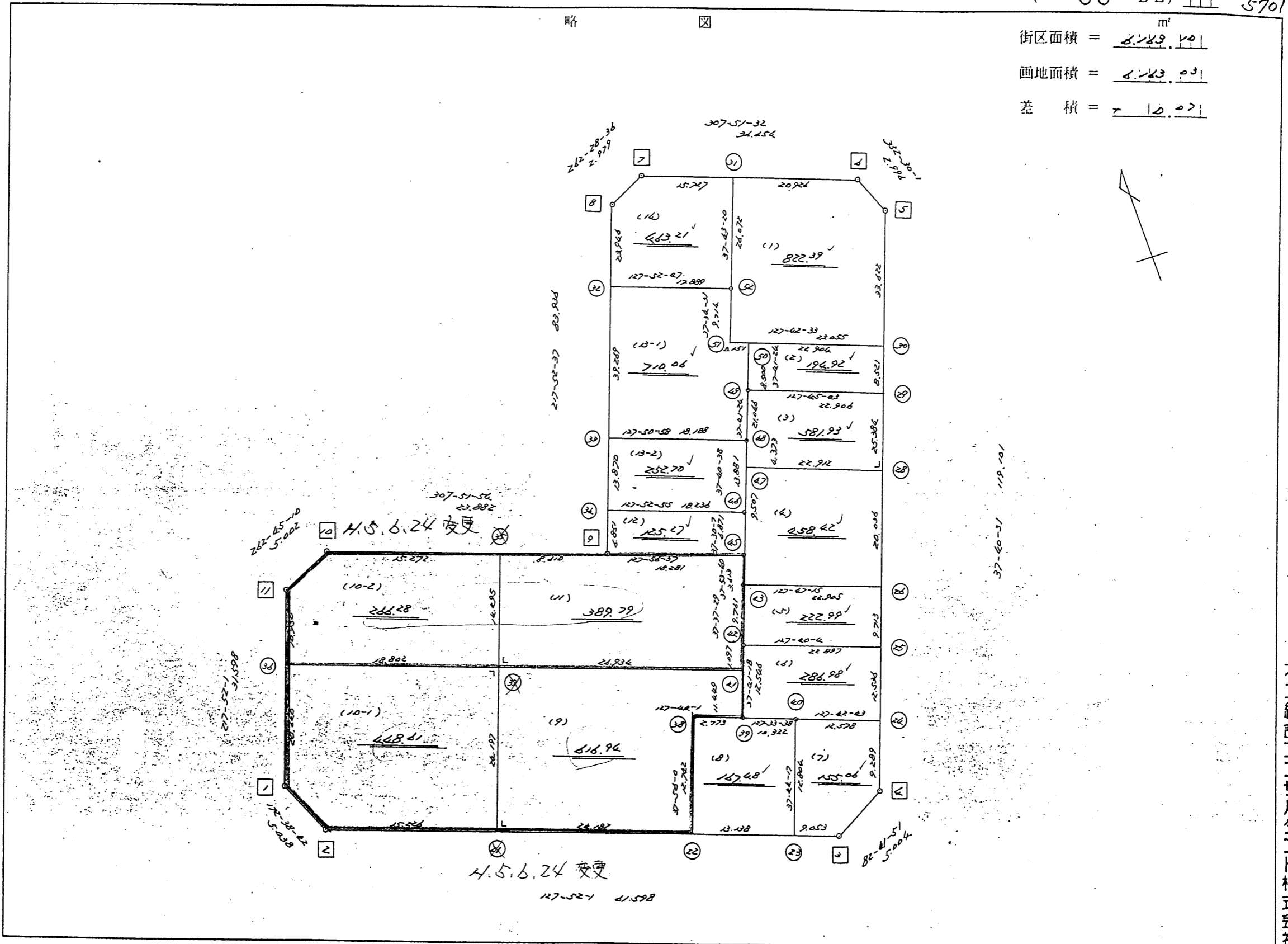


街区面積 = 4,149.10 m²
 画地面積 = 4,149.01
 差 積 = 0.09



街区面積 = 8,143.40 m'
 画地面積 = 8,143.03
 差 積 = 0.37



不二総合コンサルタント株式会社

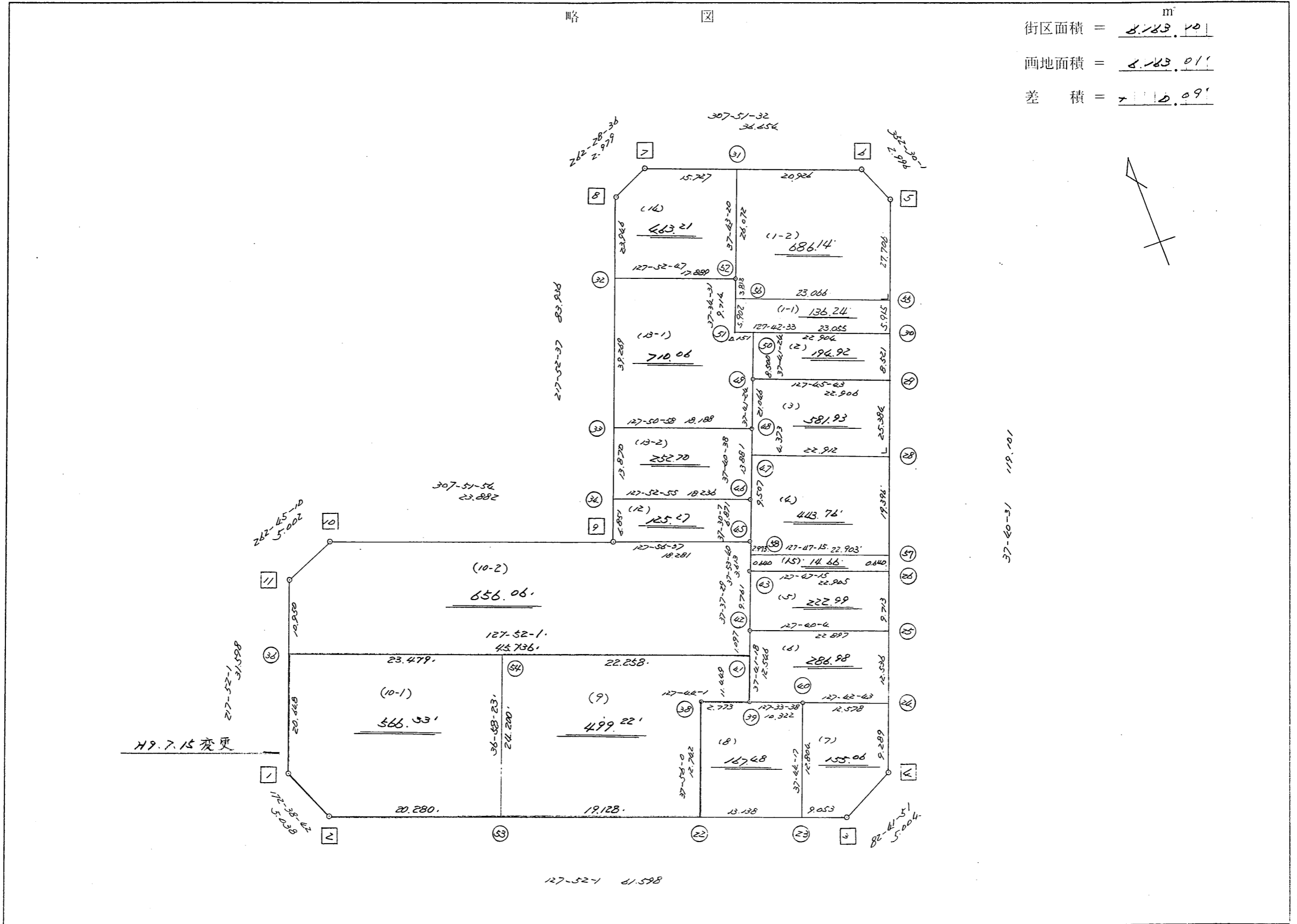
街区点番号 1 - 11

筆界点番号 21 - 32

画地番号 (1) - (14)

略 図

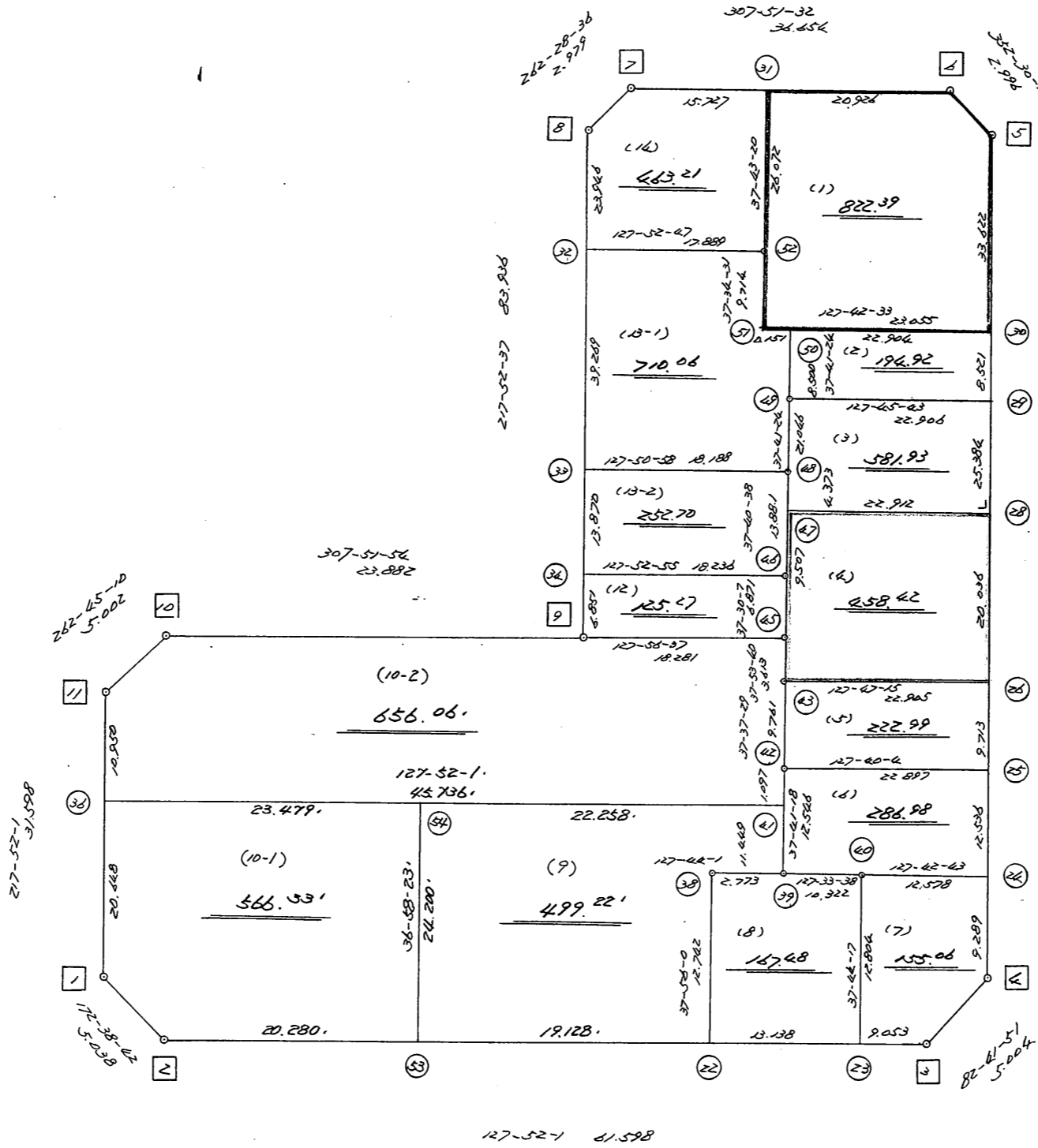
街区面積 = $8,183.10$ m²
 画地面積 = $8,183.01$
 差 積 = 0.09



街区点番号 1 ~ 11 筆界点番号 21 ~ 58 画地番号 (/) ~ (/) 15

略 図

街区面積 = 4,149.10 m²
 画地面積 = 4,149.02
 差 積 = 0.08



48.10.10

37-40-31 119.101

街区点番号 1 ~ 11

筆界点番号 (21) ~ (54)

画地番号 (1) ~ (14)

<< H. 4 高丘葵地区 >>

* * 面積計算 (倍横距法) *					* * ワーク名: 60BL					
器械点	視準点	夾角	方向角	距離	緯距	経距	X座標	Y座標	倍横距	倍面積
60-11	60-1		217-52-01				-137721.050	-73393.845		
60-1	60-2	134-46-41	172-38-42	5.038	-4.997	0.645	-137726.047	-73393.200	0.645	-3.223065
60-2	60-3	135-13-19	127-52-01	61.598	-37.811	48.628	-137763.858	-73344.572	49.918	-1887.449498
60-3	60-4	134-49-50	82-41-51	5.004	0.636	4.963	-137763.222	-73339.609	103.509	65.831724
60-4	60-5	134-58-40	37-40-31	119.101	94.267	72.793	-137668.955	-73266.816	181.265	17087.307755
60-5	60-6	134-49-30	352-30-01	2.996	2.970	-0.391	-137665.985	-73267.207	253.667	753.390990
60-6	60-7	135-21-31	307-51-32	36.654	22.495	-28.939	-137643.490	-73296.146	224.337	5046.460815
60-7	60-8	134-37-04	262-28-36	2.979	-0.390	-2.953	-137643.880	-73299.099	192.445	-75.053550
60-8	60-9	135-24-01	217-52-37	83.936	-66.253	-51.534	-137710.133	-73350.633	137.958	-9140.131374
60-9	60-10	269-59-17	307-51-54	23.882	14.659	-18.854	-137695.474	-73369.487	67.570	990.508630
60-10	60-11	134-53-16	262-45-10	5.002	-0.631	-4.962	-137696.105	-73374.449	43.754	-27.608774
60-11	60-1	135-06-51	217-52-01	31.598	-24.945	-19.396	-137721.050	-73393.845	19.396	-483.833220
									倍面積	12326.200433
									面積	6163.1002165

座標面積計算書 (倍横距法)

204 [街区名 : 60]
 [地番 : 60(1-1)]

点名	点名	内角	方向角	辺長	dx	*	dy	*	X	Y	DMD	2A
60-56	60-51		217-34-31						-137681.464	-73305.605		
60-51	60-30	90-08-02	127-42-33	23.055	-14.102	0	18.239	1	-137695.566	-73287.365	18.240	-257.220480
60-30	60-55	89-57-58	37-40-31	5.915	4.682	0	3.615	0	-137690.884	-73283.750	40.095	187.724790
60-55	60-56	90-00-00	307-40-31	23.066	14.098	-1	-18.256	0	-137676.787	-73302.006	25.454	358.825038
60-56	60-51	89-54-00	217-34-31	5.902	-4.678	1	-3.599	0	-137681.464	-73305.605	3.599	-16.832523
合計	測角数 = 4	360-00-00		57.938	0.000	0	-0.001	1			倍面積	272.496825
											面積	136.2484125
											地積	136.24

204 [街区名 : 60]
 [地番 : 60(1-2)]

点名	点名	内角	方向角	辺長	dx	*	dy	*	X	Y	DMD	2A
60-55	60-5		37-40-31						-137668.955	-73266.816		
60-5	60-6	134-49-30	352-30-01	2.996	2.970	0	-0.391	0	-137665.985	-73267.207	-0.391	-1.161270
60-6	60-31	135-21-31	307-51-32	20.926	12.843	0	-16.522	0	-137653.142	-73283.729	-17.304	-222.235272
60-31	60-52	89-51-48	217-43-20	26.072	-20.623	0	-15.952	0	-137673.765	-73299.681	-49.778	1026.571694
60-52	60-56	179-51-11	217-34-31	3.813	-3.022	0	-2.325	0	-137676.787	-73302.006	-68.055	205.662210
60-56	60-55	90-06-00	127-40-31	23.066	-14.098	1	18.256	0	-137690.884	-73283.750	-52.124	734.792028
60-55	60-5	90-00-00	37-40-31	27.706	21.929	0	16.934	0	-137668.955	-73266.816	-16.934	-371.345686
合計	測角数 = 6	720-00-00		104.579	-0.001	1	0.000	0			倍面積	1372.283704
											面積	686.1418520
											地積	686.14

<< H. 4 高丘葵地区 >>

* * 面積計算 (倍横距法) *					* * ワーク名: 60BL-1						
器械点	視準点	夾角	方向角	距離	緯距	経距	X座標	Y座標	倍横距	倍面積	
60-52	60-51		217-34-31				-137681.464	-73305.605			
60-51	60-30	90-08-02	127-42-33	23.055	-14.102	18.240	-137695.566	-73287.365	18.240	-257.220480	
60-30	60-5	89-57-58	37-40-31	33.622	26.611	20.549	-137668.955	-73266.816	57.029	1517.598719	
60-5	60-6	134-49-30	352-30-01	2.996	2.970	-0.391	-137665.985	-73267.207	77.187	229.245390	
60-6	60-31	135-21-31	307-51-32	20.926	12.843	-16.522	-137653.142	-73283.729	60.274	774.098982	
60-31	60-52	89-51-48	217-43-20	26.072	-20.623	-15.952	-137673.765	-73299.681	27.800	-573.319400	
60-52	60-51	179-51-11	217-34-31	9.714	-7.699	-5.924	-137681.464	-73305.605	5.924	-45.608876	
									倍面積	1644.794335	
									面積	822.3971675	

<< H. 4 高丘葵地区 >>

* * 面積計算 (倍横距法) *					* * ワーク名: 60BL-2						
器械点	視準点	夾角	方向角	距離	緯距	経距	X座標	Y座標	倍横距	倍面積	
60-50	60-49		217-41-24				-137688.283	-73310.682			
60-49	60-29	90-04-19	127-45-43	22.906	-14.027	18.109	-137702.310	-73292.573	18.109	-254.014943	
60-29	60-30	89-54-48	37-40-31	8.521	6.744	5.208	-137695.566	-73287.365	41.426	279.376944	
60-30	60-50	90-02-02	307-42-33	22.904	14.009	-18.120	-137681.557	-73305.485	28.514	399.452626	
60-50	60-49	89-58-51	217-41-24	8.500	-6.726	-5.197	-137688.283	-73310.682	5.197	-34.955022	
									倍面積	389.859605	
									面積	194.9298025	

<< H. 4 高丘葵地区 >>

* * 面積計算 (倍横距法) *					* * ワーク名: 60BL-3					
器械点	視準点	夾角	方向角	距離	緯距	経距	X座標	Y座標	倍横距	倍面積
60-48	60-47		217-40-38				-137708.398	-73326.222		
60-47	60-28	89-59-53	127-40-31	22.912	-14.004	18.134	-137722.402	-73308.088	18.134	-253.948536
60-28	60-29	90-00-00	37-40-31	25.384	20.092	15.515	-137702.310	-73292.573	51.783	1040.424036
60-29	60-49	90-05-12	307-45-43	22.906	14.027	-18.109	-137688.283	-73310.682	49.189	689.974103
60-49	60-48	89-55-41	217-41-24	21.046	-16.654	-12.867	-137704.937	-73323.549	18.213	-303.319302
60-48	60-47	179-59-14	217-40-38	4.373	-3.461	-2.673	-137708.398	-73326.222	2.673	-9.251253
									倍面積	1163.879048
									面積	581.939524

<< H. 4 高丘葵地区 >>

* * 面積計算 (倍横距法) *					* * ワーク名: 60BL-4					
器械点	視準点	夾角	方向角	距離	緯距	経距	X座標	Y座標	倍横距	倍面積
60-45	60-43		217-53-40				-137724.225	-73338.435		
60-43	60-26	89-53-35	127-47-15	22.905	-14.035	18.102	-137738.260	-73320.333	18.102	-254.061570
60-26	60-28	89-53-16	37-40-31	20.036	15.858	12.245	-137722.402	-73308.088	48.449	768.304242
60-28	60-47	90-00-00	307-40-31	22.912	14.004	-18.134	-137708.398	-73326.222	42.560	596.010240
60-47	60-46	90-00-07	217-40-38	9.507	-7.525	-5.811	-137715.923	-73332.033	18.615	-140.077875
60-46	60-45	179-49-29	217-30-07	6.871	-5.451	-4.183	-137721.374	-73336.216	8.621	-46.993071
60-45	60-43	180-23-33	217-53-40	3.613	-2.851	-2.219	-137724.225	-73338.435	2.219	-6.326369
									倍面積	916.855597
									面積	458.4277985

座標面積計算書 (倍横距法)

204 [街区名 : 60]
 [地番 : 60(4)]

点名	点名	内角	方向角	辺長	dx	*	dy	*	X	Y	DMD	2A
60-57	60-28✓		37-40-31						-137722.402	-73308.088		
60-28	60-47✓	90-00-00	307-40-31	22.912✓	14.003	1	-18.135	1	-137708.398	-73326.222	-18.134	-253.948536
60-47	60-46✓	90-00-07	217-40-38	9.507✓	-7.524	-1	-5.811	0	-137715.923	-73332.033	-42.079	316.644475
60-46	60-45✓	179-49-29	217-30-07	6.871✓	-5.451	0	-4.183	0	-137721.374	-73336.216	-52.073	283.849923
60-45	60-58✓	180-23-33	217-53-40	2.973✓	-2.346	0	-1.826	0	-137723.720	-73338.042	-58.082	136.260372
60-58	60-57✓	89-53-35	127-47-15	22.903✓	-14.033	0	18.100	0	-137737.753	-73319.942	-41.808	586.691664
60-57	60-28✓	89-53-16	37-40-31	19.396✓	15.352	-1	11.855	-1	-137722.402	-73308.088	-11.854	-181.970754
合計	測角数 = 6	720-00-00		84.562	0.001	-1	0.000	0			倍面積	887.527144
											面積	443.7635720
											地積	443.76✓

<< H. 4 高丘葵地区 >>

* * 面積計算 (倍横距法) *					* * ワーク名: 60BL-5					
器械点	視準点	夾角	方向角	距離	緯距	経距	X座標	Y座標	倍横距	倍面積
60-43	60-42		217-37-29				-137731.956	-73344.394		
60-42	60-25	90-02-35	127-40-04	22.897	-13.992	18.124	-137745.948	-73326.270	18.124	-253.591008
60-25	60-26	90-00-27	37-40-31	9.713	7.688	5.937	-137738.260	-73320.333	42.185	324.318280
60-26	60-43	90-06-44	307-47-15	22.905	14.035	-18.102	-137724.225	-73338.435	30.020	421.330700
60-43	60-42	89-50-14	217-37-29	9.761	-7.731	-5.959	-137731.956	-73344.394	5.959	-46.069029
									倍面積	445.988943
									面積	222.9944715

<< H. 4 高丘葵地区 >>

* * 面積計算 (倍横距法) *					* * ワーク名: 60BL-6					
器械点	視準点	夾角	方向角	距離	緯距	経距	X座標	Y座標	倍横距	倍面積
60-42	60-39		217-41-18				-137741.884	-73352.064		
60-39	60-40	89-52-20	127-33-38	10.322	-6.292	8.182	-137748.176	-73343.882	8.182	-51.481144
60-40	60-24	180-09-05	127-42-43	12.578	-7.694	9.950	-137755.870	-73333.932	26.314	-202.459916
60-24	60-25	89-57-48	37-40-31	12.536	9.922	7.662	-137745.948	-73326.270	43.926	435.833772
60-25	60-42	89-59-33	307-40-04	22.897	13.992	-18.124	-137731.956	-73344.394	33.464	468.228288
60-42	60-39	90-01-14	217-41-18	12.546	-9.928	-7.670	-137741.884	-73352.064	7.670	-76.147760
									倍面積	573.973240
									面積	286.986620

<< H. 4 高丘葵地区 >>

* * 面積計算 (倍横距法) *					* * ワーク名: 60BL-7					
器械点	視準点	夾角	方向角	距離	緯距	経距	X座標	Y座標	倍横距	倍面積
60-40	60-23		217-44-17				-137758.301	-73351.718		
60-23	60-3	90-07-44	127-52-01	9.053	-5.557	7.146	-137763.858	-73344.572	7.146	-39.710322
60-3	60-4	134-49-50	82-41-51	5.004	0.636	4.963	-137763.222	-73339.609	19.255	12.246180
60-4	60-24	134-58-40	37-40-31	9.289	7.352	5.677	-137755.870	-73333.932	29.895	219.788040
60-24	60-40	90-02-12	307-42-43	12.578	7.694	-9.950	-137748.176	-73343.882	25.622	197.135668
60-40	60-23	90-01-34	217-44-17	12.804	-10.125	-7.836	-137758.301	-73351.718	7.836	-79.339500
									倍面積	310.120066
									面積	155.060033

<< H. 4 高丘葵地区 >>

* * 面積計算 (倍横距法) *					* * ワーク名: 60BL-8					
器械点	視準点	夾角	方向角	距離	緯距	経距	X座標	Y座標	倍横距	倍面積
60-38	60-22		217-56-00				-137750.237	-73362.090		
60-22	60-23	89-56-01	127-52-01	13.138	-8.064	10.372	-137758.301	-73351.718	10.372	-83.639808
60-23	60-40	89-52-16	37-44-17	12.804	10.125	7.836	-137748.176	-73343.882	28.580	289.372500
60-40	60-39	89-49-21	307-33-38	10.322	6.292	-8.182	-137741.884	-73352.064	28.234	177.648328
60-39	60-38	180-10-23	307-44-01	2.773	1.697	-2.193	-137740.187	-73354.257	17.859	30.306723
60-38	60-22	90-11-59	217-56-00	12.742	-10.050	-7.833	-137750.237	-73362.090	7.833	-78.721650
									倍面積	334.966093
									面積	167.4830465

座標面積計算書 (倍横距法)

39 [街区名 : 60]
 [地番 : 60 (9)]

点名	点名	内角	方向角	辺長	dx	*	dy	*	X	Y	DMD	2A
60-59	60-22		127-52-01						-137750.237	-73362.090		
60-22	60-38	90-03-59	37-56-00	12.742	10.050	0	7.833	0	-137740.187	-73354.257	7.833	78.721650
60-38	60-39	269-48-01	127-44-01	2.773	-1.697	0	2.193	0	-137741.884	-73352.064	17.859	-30.306723
60-39	60-41	89-57-17	37-41-18	11.449	9.060	0	7.000	-1	-137732.824	-73345.065	27.051	245.082060
60-41	60-60	90-10-43	307-52-01	26.951	16.543	1	-21.276	0	-137716.280	-73366.341	12.774	211.333056
60-60	60-59	89-59-56	217-51-57	24.197	-19.102	-1	-14.852	0	-137735.383	-73381.193	-23.354	446.131462
60-59	60-22	90-00-04	127-52-01	24.199	-14.854	0	19.104	-1	-137750.237	-73362.090	-19.103	283.755962
合計	測角数 = 6	720-00-00		102.311	0.000	0	0.002	-2			倍面積	1234.717467
											面積	617.3587335
											地積	617.35

座標面積計算書 (倍横距法)

39 [街区名 : 60]
 [地番 : 60(10-1)]

点名	点名	内角	方向角	辺長	dx	*	dy	*	X	Y	DMD	2A
60-36	60-1		217-52-01						-137721.050	-73393.845		
60-1	60-2	134-46-41	172-38-42	5.038	-4.997	0	0.645	0	-137726.047	-73393.200	0.645	-3.223065
60-2	60-59	135-13-19	127-52-01	15.209	-9.336	0	12.007	0	-137735.383	-73381.193	13.297	-124.140792
60-59	60-60	89-59-56	37-51-57	24.197	19.102	1	14.852	0	-137716.280	-73366.341	40.156	767.100068
60-60	60-36	90-00-04	307-52-01	18.785	11.531	-1	-14.830	0	-137704.750	-73381.171	40.178	463.252340
60-36	60-1	90-00-00	217-52-01	20.648	-16.300	0	-12.674	0	-137721.050	-73393.845	12.674	-206.586200
合計	測角数 = 5	540-00-00		83.877	0.000	0	0.000	0			倍面積	896.402351
											面積	448.2011755
											地積	448.20

<< 高丘葵出来形確認測量 >>

*** 面積計算 (倍横距法) ***

地番 : 60BL-10-2 ✓ 器械点 視準点	内角	方向角	距離	緯距	経距	X座標	Y座標	倍横距	倍面積	
60-36 ✓	60-41 ✓	90-00-00	127-52-01 ✓	45.736 ✓	-28.074	36.106	-137732.824	-73345.065	36.106	-1013.655710
60-41	60-42 ✓	89-49-17	37-41-18 ✓	1.097 ✓	0.868	0.671	-137731.956	-73344.394	72.883	63.264727
60-42	60-43 ✓	179-56-11	37-37-29 ✓	9.761 ✓	7.731	5.959	-137724.225	-73338.435	79.512	614.708972
60-43	60-45 ✓	180-16-11	37-53-40 ✓	3.613 ✓	2.851	2.219	-137721.374	-73336.216	87.690	250.004817
60-45	60-9 ✓	90-02-57	307-56-37 ✓	18.281 ✓	11.241	-14.417	-137710.133	-73350.633	75.492	848.608045
60-9	60-10 ✓	179-55-17	307-51-54 ✓	23.882 ✓	14.659	-18.854	-137695.474	-73369.487	42.221	618.920863
60-10	60-11 ✓	134-53-16	262-45-10 ✓	5.002 ✓	-0.631	-4.962	-137696.105	-73374.449	18.405	-11.613693
60-11	60-36 ✓	135-06-51	217-52-01 ✓	10.950 ✓	-8.645	-6.722	-137704.750	-73381.171	6.722	-58.105596
									倍面積	1312.132425
									面積	656.06 ✓

<< H. 4 高丘葵地区 >>

* * 面積計算 (倍横距法) *					* * ワーク名: 60BL-12					
器械点	視準点	夾角	方向角	距離	緯距	経距	X座標	Y座標	倍横距	倍面積
60-34	60-9		217-52-37				-137710.133	-73350.633		
60-9	60-45	90-04-00	127-56-37	18.281	-11.241	14.417	-137721.374	-73336.216	14.417	-162.061497
60-45	60-46	89-33-30	37-30-07	6.871	5.451	4.183	-137715.923	-73332.033	33.017	179.975667
60-46	60-34	90-22-48	307-52-55	18.236	11.198	-14.394	-137704.725	-73346.427	22.806	255.381588
60-34	60-9	89-59-42	217-52-37	6.851	-5.408	-4.206	-137710.133	-73350.633	4.206	-22.746048
									倍面積	250.549710
									面積	125.274855

<< H. 4 高丘葵地区 >>

* * 面積計算 (倍横距法) *					* * ワーク名: 60BL-13-1					
器械点	視準点	夾角	方向角	距離	緯距	経距	X座標	Y座標	倍横距	倍面積
60-32	60-33		217-52-37				-137693.777	-73337.911		
60-33	60-48	89-58-21	127-50-58	18.188	-11.160	14.362	-137704.937	-73323.549	14.362	-160.279920
60-48	60-49	89-50-26	37-41-24	21.046	16.654	12.867	-137688.283	-73310.682	41.591	692.656514
60-49	60-50	180-00-00	37-41-24	8.500	6.726	5.197	-137681.557	-73305.485	59.655	401.239530
60-50	60-51	90-01-09	307-42-33	0.151	0.093	-0.120	-137681.464	-73305.605	64.732	6.020076
60-51	60-52	269-51-58	37-34-31	9.714	7.699	5.924	-137673.765	-73299.681	70.536	543.056664
60-52	60-32	90-18-16	307-52-47	17.889	10.984	-14.120	-137662.781	-73313.801	62.340	684.742560
60-32	60-33	89-59-50	217-52-37	39.269	-30.996	-24.110	-137693.777	-73337.911	24.110	-747.313560
									倍面積	1420.121864
									面積	710.060932

<< H. 4 高丘葵地区 >>

* * 面積計算 (倍横距法) *					* * ワーク名: 60BL-13-2					
器械点	視準点	夾角	方向角	距離	緯距	経距	X座標	Y座標	倍横距	倍面積
60-33	60-34		217-52-37				-137704.725	-73346.427		
60-34	60-46	90-00-18	127-52-55	18.236	-11.198	14.394	-137715.923	-73332.033	14.394	-161.184012
60-46	60-48	89-47-43	37-40-38	13.881	10.986	8.484	-137704.937	-73323.549	37.272	409.470192
60-48	60-33	90-10-20	307-50-58	18.188	11.160	-14.362	-137693.777	-73337.911	31.394	350.357040
60-33	60-34	90-01-39	217-52-37	13.870	-10.948	-8.516	-137704.725	-73346.427	8.516	-93.233168
									倍面積	505.410052
									面積	252.705026

<< H. 4 高丘葵地区 >>

* * 面積計算 (倍横距法) *					* * ワーク名: 60BL-14					
器械点	視準点	夾角	方向角	距離	緯距	経距	X座標	Y座標	倍横距	倍面積
60-8	60-32		217-52-37				-137662.781	-73313.801		
60-32	60-52	90-00-10	127-52-47	17.889	-10.984	14.120	-137673.765	-73299.681	14.120	-155.094080
60-52	60-31	89-50-33	37-43-20	26.072	20.623	15.952	-137653.142	-73283.729	44.192	911.371616
60-31	60-7	90-08-12	307-51-32	15.727	9.652	-12.417	-137643.490	-73296.146	47.727	460.661004
60-7	60-8	134-37-04	262-28-36	2.979	-0.390	-2.953	-137643.880	-73299.099	32.357	-12.619230
60-8	60-32	135-24-01	217-52-37	23.946	-18.901	-14.702	-137662.781	-73313.801	14.702	-277.882502
									倍面積	926.436808
									面積	463.218404

座標面積計算書 (倍横距法)

204 [街区名 : 60]
 [地番 : 60 (15)]

点名	点名	内角	方向角	辺長	dx	*	dy	*	X	Y	DMD	2A
60-58	60-43 ✓		217-53-40						-137724.225	-73338.435		
60-43	60-26 ✓	89-53-35	127-47-15	22.905 ✓	-14.035	0	18.102	0	-137738.260	-73320.333	18.102	-254.061570
60-26	60-57 ✓	89-53-16	37-40-31	0.640 ✓	0.507	0	0.391	0	-137737.753	-73319.942	36.595	18.553665
60-57	60-58 ✓	90-06-44	307-47-15	22.903 ✓	14.033	0	-18.100	0	-137723.720	-73338.042	18.886	265.027238
60-58	60-43 ✓	90-06-25	217-53-40	0.640 ✓	-0.505	0	-0.393	0	-137724.225	-73338.435	0.393	-0.198465
合計	測角数 = 4	360-00-00		47.088	0.000	0	0.000	0			倍面積	29.320868
											面積	14.6604340
											地積	14.66 ✓

<< 高丘葵出来形確認測量 >>

*** 面積計算 (倍横距法) ***

地番	器械点	視準点	内角	方向角	距離	緯距	経距	X座標	Y座標	倍横距	倍面積
60-53	60-22	60BL-9	90-53-38	127-52-01	19.128	-11.742	15.101	-137750.237	-73362.090	15.101	-177.304109
60-22	60-38		90-03-59	37-56-00	12.742	10.050	7.833	-137740.187	-73354.257	38.034	382.235334
60-38	60-39		269-48-01	127-44-01	2.773	-1.697	2.193	-137741.884	-73352.064	48.060	-81.557940
60-39	60-41		89-57-17	37-41-18	11.449	9.060	6.999	-137732.824	-73345.065	57.252	518.705219
60-41	60-54		90-10-43	307-52-01	22.258	13.663	-17.571	-137719.161	-73362.636	46.681	637.778215
60-54	60-53		89-06-22	216-58-23	24.200	-19.334	-14.555	-137738.495	-73377.191	14.555	-281.398543
										倍面積	998.458175
										面積	499.22

<< 高丘葵出来形確認測量 >>

※ ※ 面積計算 (倍横距法) ※ ※

地 器械点	番 : 視準点	60BL-10-1 ✓ 内角	方向角	距離	緯距	経距	X座標	Y座標	倍横距	倍面積
60-1 ✓	60-2 ✓	134-46-41	172-38-42 ✓	5.038 ✓	-4.997	0.645	-137726.047	-73393.200	0.645	-3.223065
60-2	60-53 ✓	135-13-19	127-52-01 ✓	20.280 ✓	-12.448	16.009	-137738.495	-73377.191	17.299	-215.348184
60-53	60-54 ✓	89-06-22	36-58-23 ✓	24.200 ✓	19.334	14.555	-137719.161	-73362.636	47.864	925.386618
60-54	60-36 ✓	90-53-38	307-52-01 ✓	23.479 ✓	14.412	-18.535	-137704.750	-73381.171	43.884	632.444557
60-36	60-1 ✓	90-00-00	217-52-01 ✓	20.648 ✓	-16.300	-12.674	-137721.050	-73393.845	12.674	-206.597690
									倍面積	1132.662235
									面積	566.33 ✓

<< H. 4 高丘葵地区 >>

* * 面積計算 (倍横距法) *					* * ワーク名: 60BL-10-2					
器械点	視準点	夾角	方向角	距離	緯距	経距	X座標	Y座標	倍横距	倍面積
60-11	60-36		217-52-01				-137704.750	-73381.171		
60-36	60-37	90-00-00	127-52-01	18.802	-11.541	14.844	-137716.291	-73366.327	14.844	-171.314604
60-37	60-35	90-00-00	37-52-01	14.495	11.443	8.897	-137704.848	-73357.430	38.585	441.528155
60-35	60-10	89-59-53	307-51-54	15.272	9.374	-12.057	-137695.474	-73369.487	35.425	332.073950
60-10	60-11	134-53-16	262-45-10	5.002	-0.631	-4.962	-137696.105	-73374.449	18.406	-11.614186
60-11	60-36	135-06-51	217-52-01	10.950	-8.645	-6.722	-137704.750	-73381.171	6.722	-58.111690
									倍面積	532.561625
									面積	266.2808125

<< H. 4 高丘葵地区 >>

* * 面積計算 (倍横距法) *					* * ワーク名: 60BL-11					
器械点	視準点	夾角	方向角	距離	緯距	経距	X座標	Y座標	倍横距	倍面積
60-35	60-37		217-52-01				-137716.291	-73366.327		
60-37	60-41	90-00-00	127-52-01	26.934	-16.533	21.262	-137732.824	-73345.065	21.262	-351.524646
60-41	60-42	89-49-17	37-41-18	1.097	0.868	0.671	-137731.956	-73344.394	43.195	37.493260
60-42	60-43	179-56-11	37-37-29	9.761	7.731	5.959	-137724.225	-73338.435	49.825	385.197075
60-43	60-45	180-16-11	37-53-40	3.613	2.851	2.219	-137721.374	-73336.216	58.003	165.366553
60-45	60-9	90-02-57	307-56-37	18.281	11.241	14.417	-137710.133	-73350.633	45.805	514.894005
60-9	60-35	179-55-17	307-51-54	8.610	5.285	-6.797	-137704.848	-73357.430	24.591	129.963435
60-35	60-37	90-00-07	217-52-01	14.495	-11.443	-8.897	-137716.291	-73366.327	8.897	-101.808371
									倍面積	779.581311
									面積	389.7906555