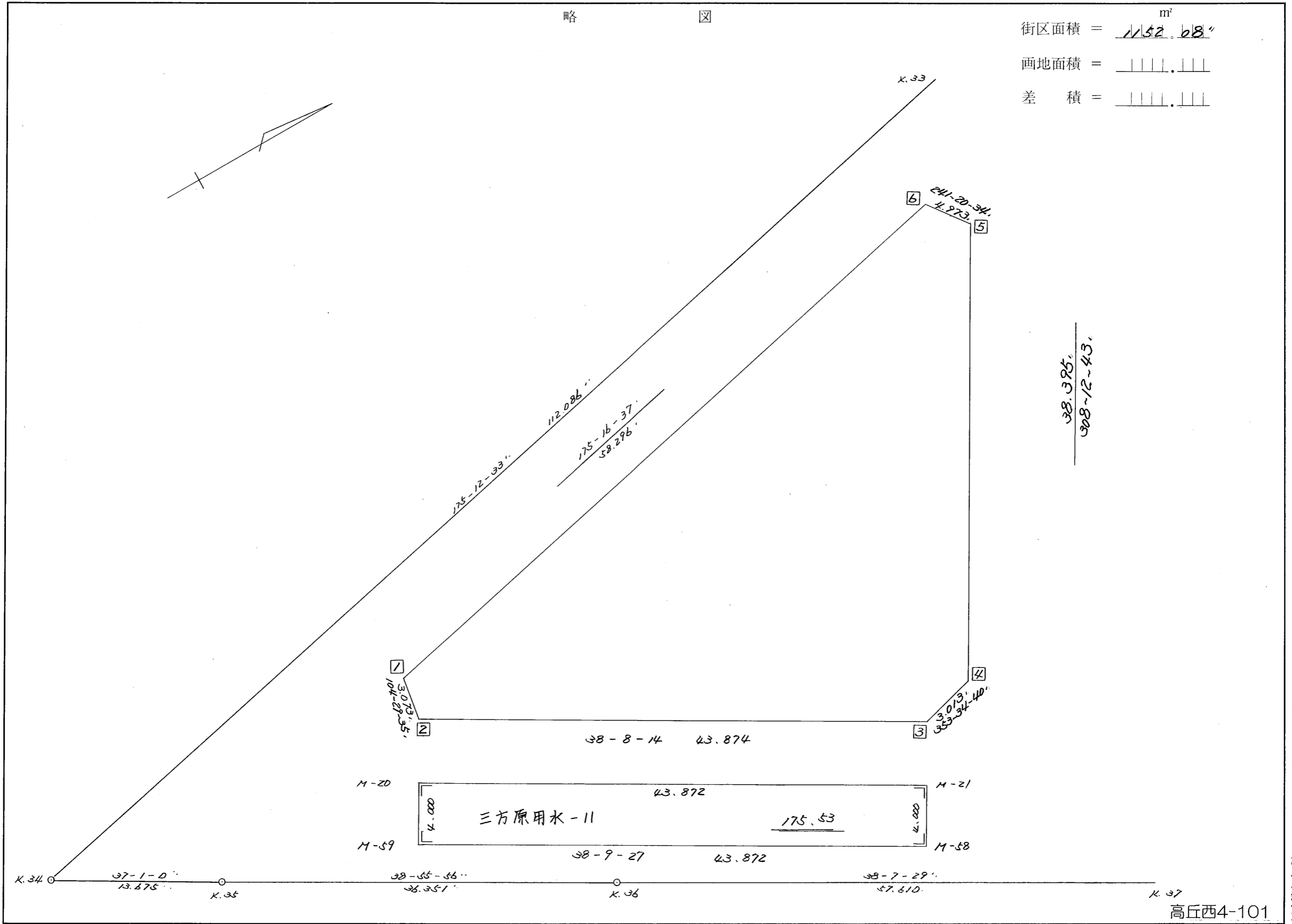


略 図

街区面積 = 1152.68 m²
 画地面積 = 1111.111
 差 積 = 41.571



38.385
308-12-43

高丘西4-101

街区点番号 1 ~ 6 筆界点番号 ○ ~ ○ 画地番号 () ~ ()

<< 高丘葵出来形確認測量 >>

※ ※ 面積計算 (倍横距法) ※ ※

地 器械点	番 : 5BL ✓ 視準点	内角	方向角	距離	緯距	経距	X座標	Y座標	倍横距	倍面積
5-1 ✓	5-2 ✓	109-12-58	104-29-35 ✓	3.073 ✓	-0.769	2.975	-138004.059	-73926.565	2.975	-2.287775
5-2	5-3 ✓	113-38-39	38-08-14 ✓	43.874 ✓	34.508	27.094	-137969.551	-73899.471	33.044	1140.282352
5-3	5-4 ✓	135-26-26	353-34-40 ✓	3.013 ✓	2.994	-0.337	-137966.557	-73899.808	59.801	179.044194
5-4	5-5 ✓	134-38-03	308-12-43 ✓	38.395 ✓	23.750	-30.168	-137942.807	-73929.976	29.296	695.780000
5-5	5-6 ✓	113-07-51	241-20-34 ✓	4.973 ✓	-2.385	-4.364	-137945.192	-73934.340	-5.236	12.487860
5-6	5-1 ✓	113-56-03	175-16-37 ✓	58.296 ✓	-58.098	4.800	-138003.290	-73929.540	-4.800	278.870400
									倍面積	2304.177031
									面積	1152.08 ✓