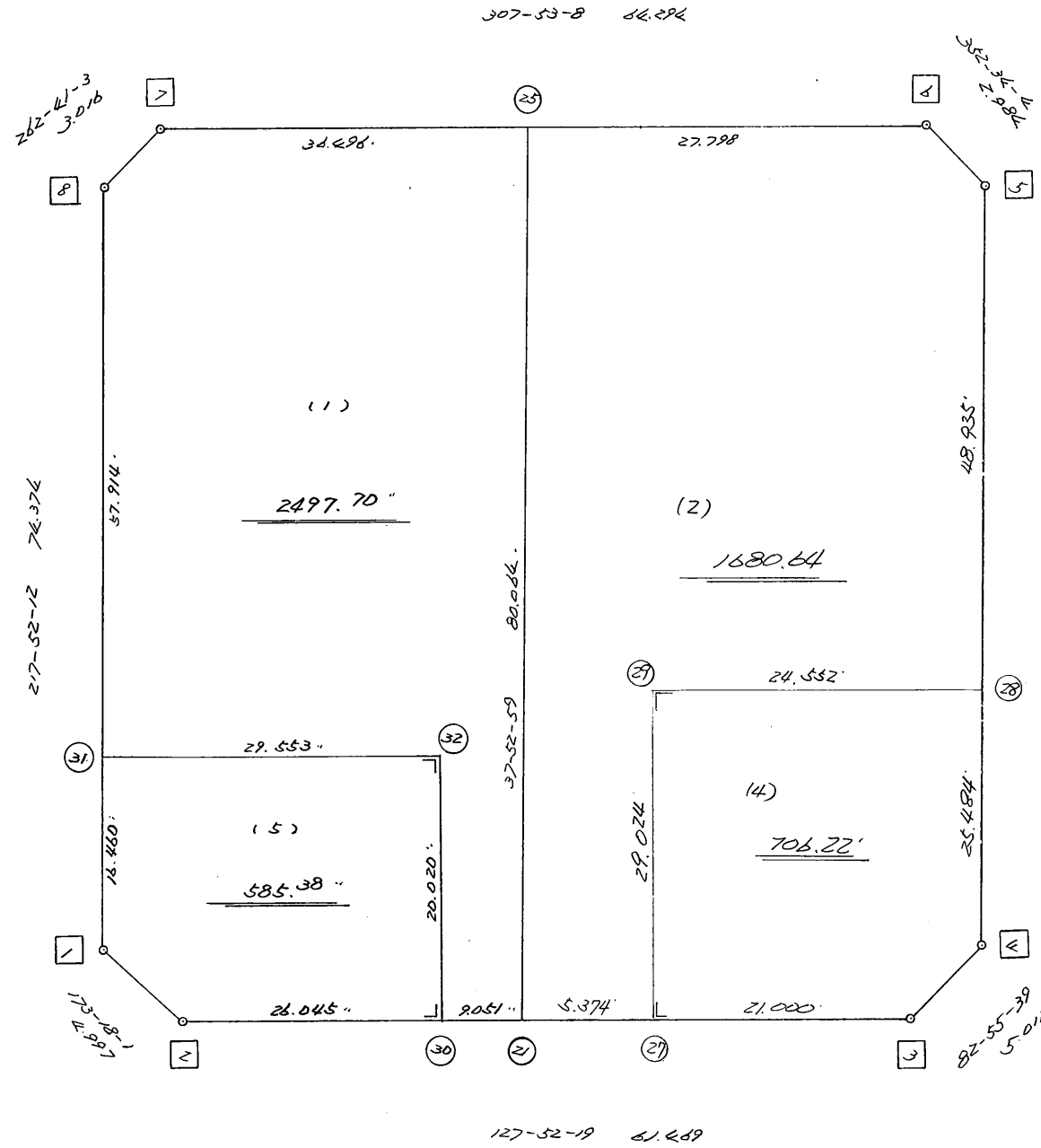


略 図

街区面積 = $\frac{5,449.99}{m^2}$
 画地面積 = $\frac{5,449.94}{m^2}$
 差 積 = $\frac{5.05}{m^2}$



高丘西3-122

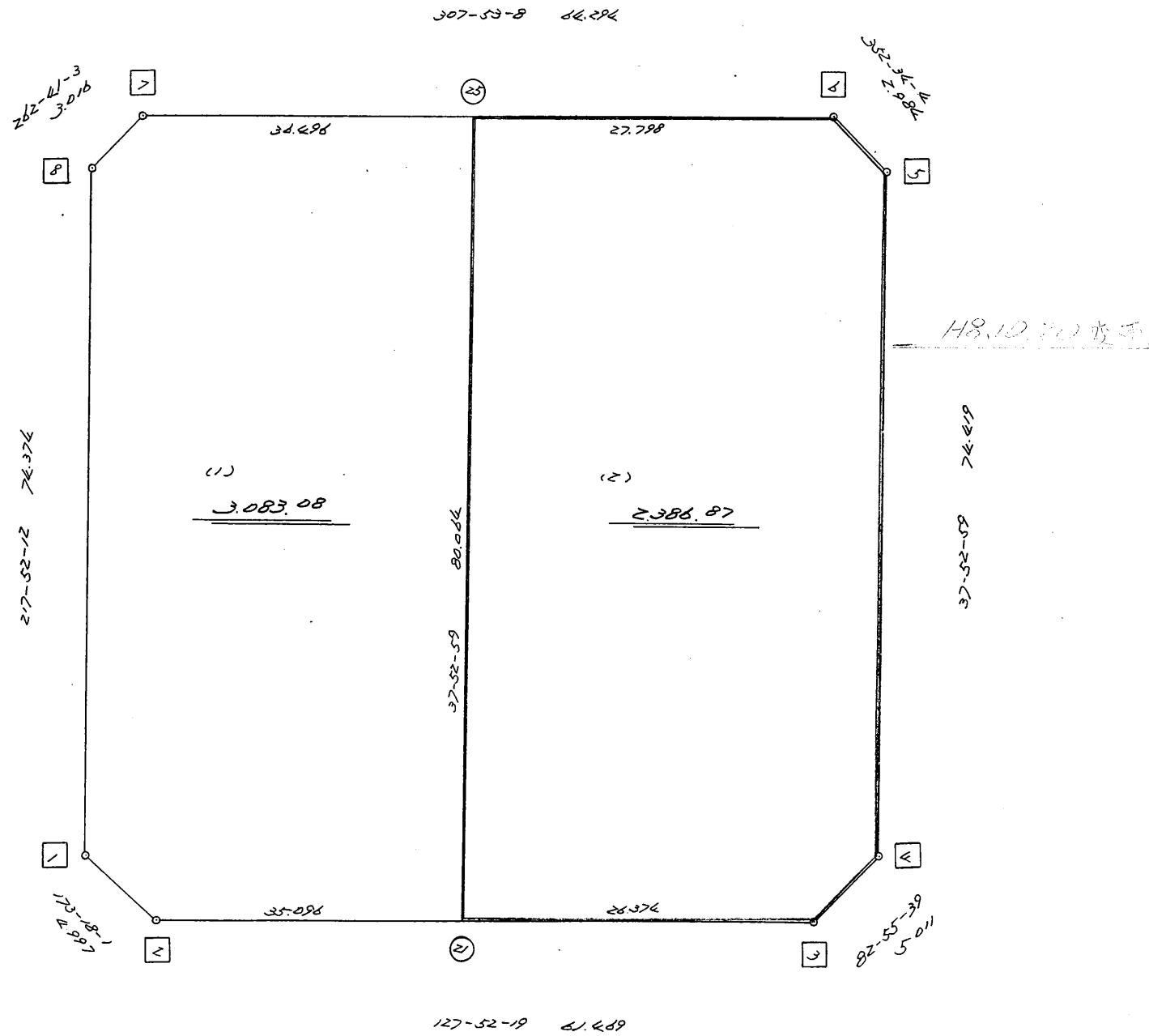
不二総合コンサルタント株式会社

街区点番号 1 ~ 8

筆界点番号 (21) ~ (32) 画地番号 (1) ~ (5)

略 図

街区面積 = $5,449.97 \text{ m}^2$
 画地面積 = $5,449.95$
 差 積 = 0.02



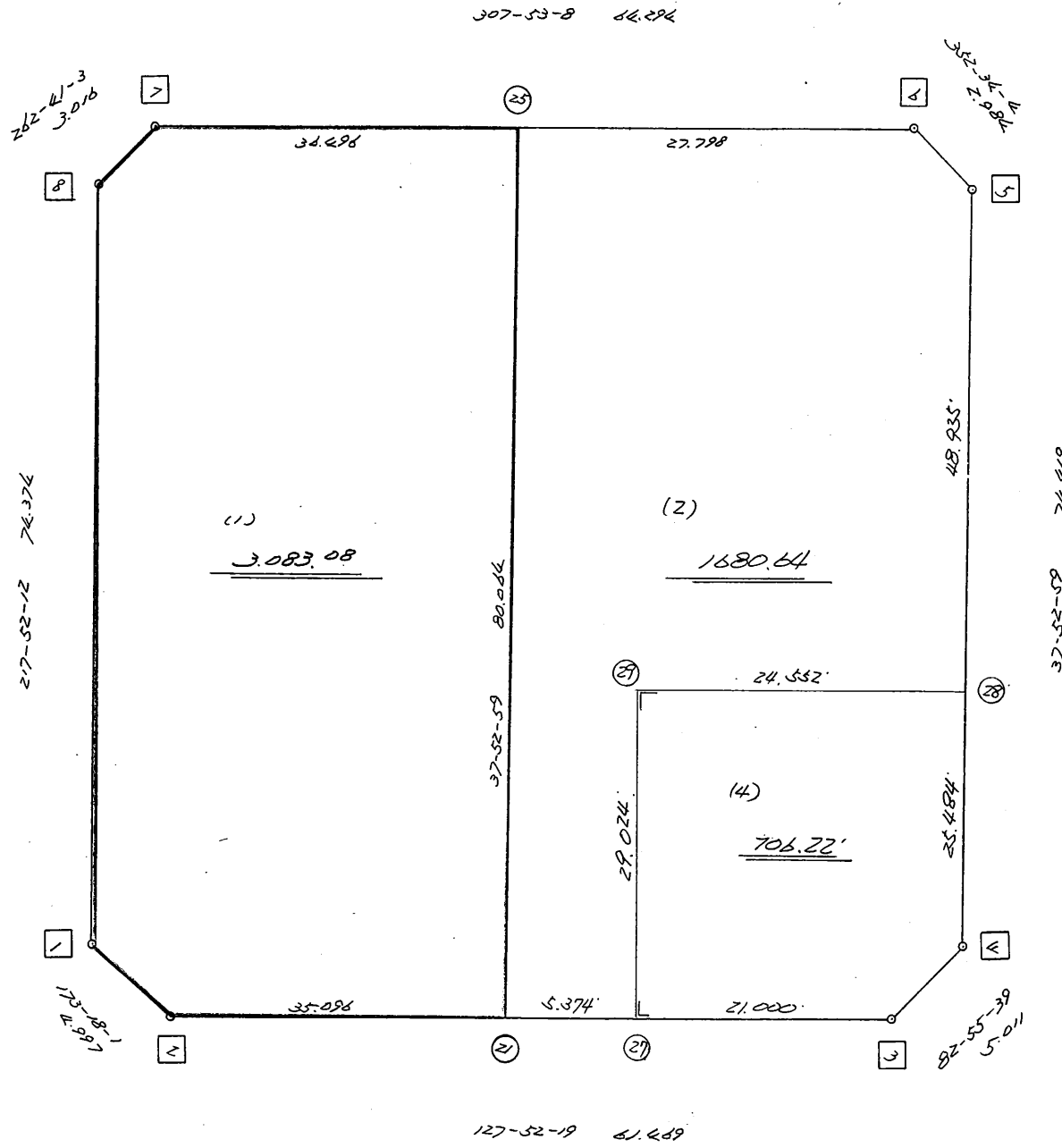
街区点番号 1 ~ 8

筆界点番号 21 ~ 25

画地番号 1 ~ 2

略 図

街区面積 = $5,144.197$ m²
 画地面積 = $5,144.194$
 差 積 = 0.003



H10.3.5 変更

街区点番号 1 ~ 8

筆界点番号 21 ~ 29 画地番号 (1) ~ (4)

<< H. 4 高丘葵地区 >>

* * 面積計算 (倍横距法) *					* * ワーク名: 59BL					
器械点	視準点	夾角	方向角	距離	緯距	経距	X座標	Y座標	倍横距	倍面積
59-8	59-1		217-52-12				-137656.833	-73403.609		
59-1	59-2	135-25-49	173-18-01	4.997	-4.963	0.583	-137661.796	-73403.026	0.583	-2.893429
59-2	59-3	134-34-18	127-52-19	61.469	-37.736	48.523	-137699.532	-73354.503	49.689	-1875.064104
59-3	59-4	135-03-20	82-55-39	5.011	0.617	4.973	-137698.915	-73349.530	103.185	63.665145
59-4	59-5	134-57-20	37-52-59	74.419	58.736	45.697	-137640.179	-73303.833	153.855	9036.827280
59-5	59-6	134-41-05	352-34-04	2.984	2.959	-0.386	-137637.220	-73304.219	199.166	589.332194
59-6	59-7	135-19-04	307-53-08	64.294	39.482	-50.743	-137597.738	-73354.962	148.037	5844.796834
59-7	59-8	134-47-55	262-41-03	3.016	-0.384	-2.991	-137598.122	-73357.953	94.303	-36.212352
59-8	59-1	135-11-09	217-52-12	74.374	-58.711	-45.656	-137656.833	-73403.609	45.656	-2680.509416
									倍面積	10939.942152
									面積	5469.971076

座標面積計算書 (倍横距法)

38 [街区名 : 59]
 [地番 : 59(1)]

点名	点名	内角	方向角	辺長	d x	*	d y	*	X	Y	DMD	2 A
59-25	59-7		307-53-08						-137597.738	-73354.962		
59-7	59-8	134-47-55	262-41-03	3.016	-0.384	0	-2.991	0	-137598.122	-73357.953	-2.991	1.148544
59-8	59-31	135-11-09	217-52-12	57.914	-45.718	0	-35.552	0	-137643.840	-73393.505	-41.534	1898.851412
59-31	59-32	90-00-07	127-52-19	29.553	-18.143	1	23.329	0	-137661.982	-73370.176	-53.757	975.259494
59-32	59-30	270-00-00	217-52-19	20.020	-15.803	0	-12.290	0	-137677.785	-73382.466	-42.718	675.072554
59-30	59-21	90-00-00	127-52-19	9.051	-5.556	0	7.145	-1	-137683.341	-73375.322	-47.864	265.932384
59-21	59-25	90-00-40	37-52-59	80.064	63.192	-1	49.163	1	-137620.150	-73326.158	8.444	533.584804
59-25	59-7	90-00-09	307-53-08	36.496	22.412	0	-28.804	0	-137597.738	-73354.962	28.804	645.555248
合計	測角数 = 7	900-00-00		236.114	0.000	0	0.000	0			倍面積	4995.404440
											面積	2497.7022200
											地積	2497.70

<< H. 4 高丘葵地区 >>

* * 面積計算 (倍横距法) *					* * ワーク名: 59BL-1					
器械点	視準点	夾角	方向角	距離	緯距	経距	X座標	Y座標	倍横距	倍面積
59-8	59-1		217-52-12				-137656.833	-73403.609		
59-1	59-2	135-25-49	173-18-01	4.997	-4.963	0.583	-137661.796	-73403.026	0.583	-2.893429
59-2	59-21	134-34-18	127-52-19	35.096	-21.545	27.704	-137683.341	-73375.322	28.870	-622.004150
59-21	59-25	90-00-40	37-52-59	80.064	63.191	49.164	-137620.150	-73326.158	105.738	6681.689958
59-25	59-7	90-00-09	307-53-08	36.496	22.412	-28.804	-137597.738	-73354.962	126.098	2826.108376
59-7	59-8	134-47-55	262-41-03	3.016	-0.384	-2.991	-137598.122	-73357.953	94.303	-36.212352
59-8	59-1	135-11-09	217-52-12	74.374	-58.711	-45.656	-137656.833	-73403.609	45.656	-2680.509416
									倍面積	6166.178987
									面積	3083.0894935

<< H. 4 高丘葵地区 >>

* * 面積計算 (倍横距法) *					* * ワーク名: 59BL-2					
器械点	視準点	夾角	方向角	距離	緯距	経距	X座標	Y座標	倍横距	倍面積
59-25	59-21		217-52-59				-137683.341	-73375.322		
59-21	59-3	89-59-20	127-52-19	26.374	-16.191	20.819	-137699.532	-73354.503	20.819	-337.080429
59-3	59-4	135-03-20	82-55-39	5.011	0.617	4.973	-137698.915	-73349.530	46.611	28.758987
59-4	59-5	134-57-20	37-52-59	74.419	58.736	45.697	-137640.179	-73303.833	97.281	5713.896816
59-5	59-6	134-41-05	352-34-04	2.984	2.959	-0.386	-137637.220	-73304.219	142.592	421.929728
59-6	59-25	135-19-04	307-53-08	27.798	17.070	-21.939	-137620.150	-73326.158	120.267	2052.957690
59-25	59-21	89-59-51	217-52-59	80.064	-63.191	-49.164	-137683.341	-73375.322	49.164	-3106.722324
									倍面積	4773.740468
									面積	2386.870234

座標面積計算書 (倍横距法)

203 [街区名 : 59]
 [地番 : 59(2)]

点名	点名	内角	方向角	辺長	d x	*	d y	*	X	Y	DMD	2 A
59-28	59-5		37-52-59						-137640.179	-73303.833		
59-5	59-6	134-41-05	352-34-04	2.984	2.959	0	-0.386	0	-137637.220	-73304.219	-0.386	-1.142174
59-6	59-25	135-19-04	307-53-08	27.798	17.070	0	-21.939	0	-137620.150	-73326.158	-22.711	-387.676770
59-25	59-21	89-59-51	217-52-59	80.064	-63.192	1	-49.163	-1	-137683.341	-73375.322	-93.814	5928.200474
59-21	59-27	89-59-20	127-52-19	5.374	-3.299	0	4.242	0	-137686.640	-73371.080	-138.736	457.690064
59-27	59-29	90-00-00	37-52-19	29.024	22.911	0	17.818	0	-137663.729	-73353.262	-116.676	-2673.163836
59-29	59-28	270-00-00	127-52-19	24.552	-15.072	-1	19.381	-1	-137678.802	-73333.882	-79.478	1197.971894
59-28	59-5	90-00-40	37-52-59	48.935	38.623	0	30.049	0	-137640.179	-73303.833	-30.049	-1160.582527
合計	測角数 = 7	900-00-00		218.731	0.000	0	0.002	-2			倍面積	3361.297125
											面積	1680.6485625
											地積	1680.64

203 [街区名 : 59]
 [地番 : 59(4)]

点名	点名	内角	方向角	辺長	d x	*	d y	*	X	Y	DMD	2 A
59-27	59-3 ✓		127-52-19						-137699.532	-73354.503		
59-3	59-4 ✓	135-03-20	82-55-39	5.011 ✓	0.617	0	4.973	0	-137698.915	-73349.530	4.973	3.068341
59-4	59-28 ✓	134-57-20	37-52-59	25.484 ✓	20.114	-1	15.648	0	-137678.802	-73333.882	25.594	514.772122
59-28	59-29 ✓	89-59-20	307-52-19	24.552 ✓	15.072	1	-19.381	1	-137663.729	-73353.262	21.862	329.525926
59-29	59-27 ✓	90-00-00	217-52-19	29.024 ✓	-22.911	0	-17.818	0	-137686.640	-73371.080	-15.336	351.363096
59-27	59-3 ✓	90-00-00	127-52-19	21.000 ✓	-12.892	0	16.577	0	-137699.532	-73354.503	-16.577	213.710684
合計	測角数 = 5	540-00-00		105.071	0.000	0	-0.001	1			倍面積	1412.440169
											面積	706.2200845
											地積	706.22

座標面積計算書 (倍横距法)

38 [街区名 : 59]
 [地番 : 59 (5)]

点名	点名	内角	方向角	辺長	dx	*	dy	*	X	Y	DMD	2A
59-31	59-1		217-52-12						-137656.833	-73403.609		
59-1	59-2	135-25-49	173-18-01	4.997	-4.963	0	0.583	0	-137661.796	-73403.026	0.583	-2.893429
59-2	59-30	134-34-18	127-52-19	26.045	-15.989	0	20.560	0	-137677.785	-73382.466	21.726	-347.377014
59-30	59-32	90-00-00	37-52-19	20.020	15.803	0	12.290	0	-137661.982	-73370.176	54.576	862.464528
59-32	59-31	90-00-00	307-52-19	29.553	18.143	-1	-23.329	0	-137643.840	-73393.505	43.537	789.848254
59-31	59-1	89-59-53	217-52-12	16.460	-12.994	1	-10.104	0	-137656.833	-73403.609	10.104	-131.281272
合計	測角数 = 5	540-00-00		97.075	0.000	0	0.000	0			倍面積	1170.761067
											面積	585.3805335
											地積	585.38