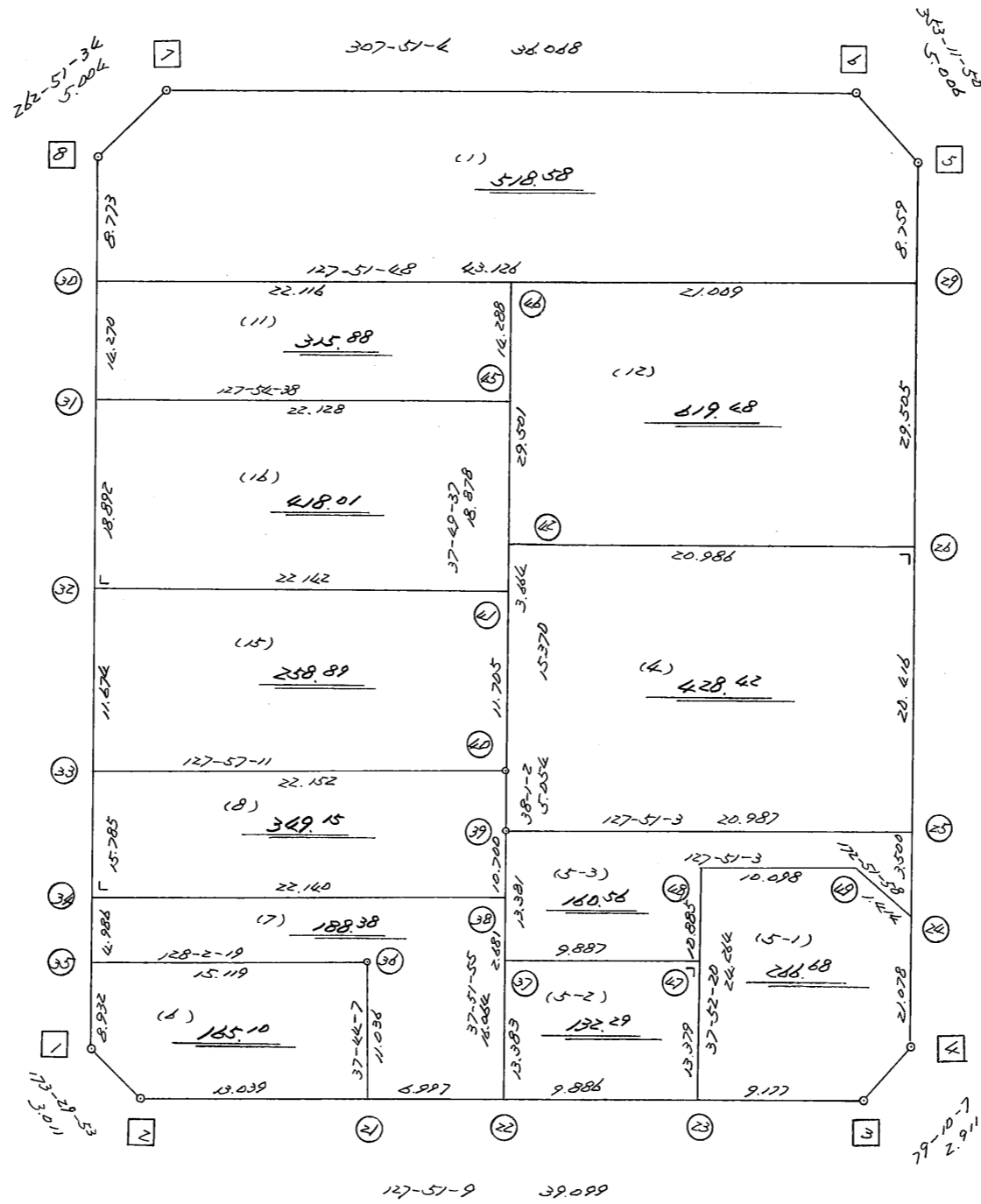


略 図

街区面積 = 3,841.48 m²
 画地面積 = 3,841.48
 差 積 = 0.00



高丘西3-121

街区点番号 1 ~ 8

筆界点番号 21 ~ 49

画地番号 (1) ~ (18)

<< H. 4 高丘葵地区 >>

* * 面積計算 (倍横距法) *					* * ワーク名: 58BL					
器械点	視準点	夾角	方向角	距離	緯距	経距	X座標	Y座標	倍横距	倍面積
58-8	58-1		217-52-20				-137732.938	-73462.802		
58-1	58-2	135-37-33	173-29-53	3.011	-2.992	0.341	-137735.930	-73462.461	0.341	-1.020272
58-2	58-3	134-21-16	127-51-09	39.099	-23.992	30.872	-137759.922	-73431.589	31.554	-757.043568
58-3	58-4	131-18-58	79-10-07	2.911	0.547	2.859	-137759.375	-73428.730	65.285	35.710895
58-4	58-5	138-42-13	37-52-20	83.258	65.722	51.112	-137693.653	-73377.618	119.256	7837.742832
58-5	58-6	135-19-30	353-11-50	5.006	4.971	-0.593	-137688.682	-73378.211	169.775	843.951525
58-6	58-7	134-39-14	307-51-04	36.068	22.132	-28.480	-137666.550	-73406.691	140.702	3114.016664
58-7	58-8	135-00-30	262-51-34	5.004	-0.622	-4.965	-137667.172	-73411.656	107.257	-66.713854
58-8	58-1	135-00-46	217-52-20	83.313	-65.766	-51.146	-137732.938	-73462.802	51.146	-3363.667836
									倍面積	7642.976386
									面積	3821.488193

<< H. 4 高丘葵地区 >>

* * 面積計算 (倍横距法) *					* * ワーク名: 58BL-1					
器械点	視準点	夾角	方向角	距離	緯距	経距	X座標	Y座標	倍横距	倍面積
58-8	58-30		217-52-20				-137674.097	-73417.042		
58-30	58-29	89-59-28	127-51-48	43.126	-26.470	34.047	-137700.567	-73382.995	34.047	-901.224090
58-29	58-5	90-00-32	37-52-20	8.759	6.914	5.377	-137693.653	-73377.618	73.471	507.978494
58-5	58-6	135-19-30	353-11-50	5.006	4.971	-0.593	-137688.682	-73378.211	78.255	389.005605
58-6	58-7	134-39-14	307-51-04	36.068	22.132	-28.480	-137666.550	-73406.691	49.182	1088.496024
58-7	58-8	135-00-30	262-51-34	5.004	-0.622	-4.965	-137667.172	-73411.656	15.737	-9.788414
58-8	58-30	135-00-46	217-52-20	8.773	-6.925	-5.386	-137674.097	-73417.042	5.386	-37.298050
									倍面積	1037.169569
									面積	518.5847845

<< H. 4 高丘葵地区 >>

* * 面積計算 (倍横距法) *					* * ワーク名: 58BL-4					
器械点	視準点	夾角	方向角	距離	緯距	経距	X座標	Y座標	倍横距	倍面積
58-40	58-39		218-01-02				-137727.096	-73430.213		
58-39	58-25	89-50-01	127-51-03	20.987	-12.878	16.571	-137739.974	-73413.642	16.571	-213.401338
58-25	58-26	90-01-17	37-52-20	20.416	16.117	12.534	-137723.857	-73401.108	45.676	736.160092
58-26	58-42	90-00-00	307-52-20	20.986	12.883	-16.566	-137710.974	-73417.674	41.644	536.499652
58-42	58-40	89-57-17	217-49-37	15.370	-12.140	-9.426	-137723.114	-73427.100	15.652	-190.015280
58-40	58-39	180-11-25	218-01-02	5.054	-3.982	-3.113	-137727.096	-73430.213	3.113	-12.395966
									倍面積	856.847160
									面積	428.423580

<< H. 4 高丘葵地区 >>

* * 面積計算 (倍横距法) *					* * ワーク名: 58BL-5-1					
器械点	視準点	夾角	方向角	距離	緯距	経距	X座標	Y座標	倍横距	倍面積
58-48	58-23		217-52-20				-137754.291	-73438.835		
58-23	58-3	89-58-49	127-51-09	9.177	-5.631	7.246	-137759.922	-73431.589	7.246	-40.802226
58-3	58-4	131-18-58	79-10-07	2.911	0.547	2.859	-137759.375	-73428.730	17.351	9.490997
58-4	58-24	138-42-13	37-52-20	21.078	16.638	12.940	-137742.737	-73415.790	33.150	551.549700
58-24	58-49	134-59-38	352-51-58	1.414	1.403	-0.176	-137741.334	-73415.966	45.914	64.417342
58-49	58-48	134-59-05	307-51-03	10.098	6.197	-7.973	-137735.137	-73423.939	37.765	234.029705
58-48	58-23	90-01-17	217-52-20	24.264	-19.154	-14.896	-137754.291	-73438.835	14.896	-285.317984
									倍面積	533.367534
									面積	266.683767

<< H. 4 高丘葵地区 >>

* * 面積計算 (倍横距法) *					* * ワーク名: 58BL-5-2					
器械点	視準点	夾角	方向角	距離	緯距	経距	X座標	Y座標	倍横距	倍面積
58-37	58-22		217-51-55				-137748.225	-73446.641		
58-22	58-23	89-59-14	127-51-09	9.886	-6.066	7.806	-137754.291	-73438.835	7.806	-47.351196
58-23	58-47	90-01-11	37-52-20	13.379	10.562	8.214	-137743.729	-73430.621	23.826	251.650212
58-47	58-37	90-00-00	307-52-20	9.887	6.069	-7.805	-137737.660	-73438.426	24.235	147.082215
58-37	58-22	89-59-35	217-51-55	13.383	-10.565	-8.215	-137748.225	-73446.641	8.215	-86.791475
									倍面積	264.589756
									面積	132.294878

<< H. 4 高丘葵地区 >>

* * 面積計算 (倍横距法) *					* * ワーク名: 58BL-5-3					
器械点	視準点	夾角	方向角	距離	緯距	経距	X座標	Y座標	倍横距	倍面積
58-39	58-37		217-51-55				-137737.660	-73438.426		
58-37	58-47	90-00-25	127-52-20	9.887	-6.069	7.805	-137743.729	-73430.621	7.805	-47.368545
58-47	58-48	90-00-00	37-52-20	10.885	8.592	6.682	-137735.137	-73423.939	22.292	191.532864
58-48	58-49	269-58-43	127-51-03	10.098	-6.197	7.973	-137741.334	-73415.966	36.947	-228.960559
58-49	58-24	225-00-55	172-51-58	1.414	-1.403	0.176	-137742.737	-73415.790	45.096	-63.269688
58-24	58-25	45-00-22	37-52-20	3.500	2.763	2.148	-137739.974	-73413.642	47.420	131.021460
58-25	58-39	89-58-43	307-51-03	20.987	12.878	-16.571	-137727.096	-73430.213	32.997	424.935366
58-39	58-37	90-00-52	217-51-55	13.381	-10.564	-8.213	-137737.660	-73438.426	8.213	-86.762132
									倍面積	321.128766
									面積	160.564383

<< H. 4 高丘葵地区 >>

* * 面積計算 (倍横距法) *					* * ワーク名: 58BL-6					
器械点	視準点	夾角	方向角	距離	緯距	経距	X座標	Y座標	倍横距	倍面積
58-35	58-1		217-52-20				-137732.938	-73462.802		
58-1	58-2	135-37-33	173-29-53	3.011	-2.992	0.341	-137735.930	-73462.461	0.341	-1.020272
58-2	58-21	134-21-16	127-51-09	13.039	-8.001	10.296	-137743.931	-73452.165	10.978	-87.834978
58-21	58-36	89-52-58	37-44-07	11.036	8.728	6.754	-137735.203	-73445.411	28.028	244.628384
58-36	58-35	90-18-12	308-02-19	15.119	9.316	-11.907	-137725.887	-73457.318	22.875	213.103500
58-35	58-1	89-50-01	217-52-20	8.932	-7.051	-5.484	-137732.938	-73462.802	5.484	-38.667684
									倍面積	330.208950
									面積	165.104475

<< H. 4 高丘葵地区 >>

* * 面積計算 (倍横距法) *					* * ワーク名: 58BL-7					
器械点	視準点	夾角	方向角	距離	緯距	経距	X座標	Y座標	倍横距	倍面積
58-34	58-35		217-52-20				-137725.887	-73457.318		
58-35	58-36	90-09-59	128-02-19	15.119	-9.316	11.907	-137735.203	-73445.411	11.907	-110.925612
58-36	58-21	269-41-48	217-44-07	11.036	-8.728	-6.754	-137743.931	-73452.165	17.060	-148.899680
58-21	58-22	90-07-02	127-51-09	6.997	-4.294	5.524	-137748.225	-73446.641	15.830	-67.974020
58-22	58-38	90-00-46	37-51-55	16.064	12.682	9.861	-137735.543	-73436.780	31.215	395.868630
58-38	58-34	90-00-25	307-52-20	22.140	13.592	-17.477	-137721.951	-73454.257	23.599	320.757608
58-34	58-35	90-00-00	217-52-20	4.986	-3.936	-3.061	-137725.887	-73457.318	3.061	-12.048096
									倍面積	376.778830
									面積	188.389415

<< H. 4 高丘葵地区 >>

* * 面積計算 (倍横距法) *					* * ワーク名: 58BL-8					
器械点	視準点	夾角	方向角	距離	緯距	経距	X座標	Y座標	倍横距	倍面積
58-33	58-34		217-52-20				-137721.951	-73454.257		
58-34	58-38	90-00-00	127-52-20	22.140	-13.592	17.477	-137735.543	-73436.780	17.477	-237.547384
58-38	58-39	89-59-35	37-51-55	10.700	8.447	6.567	-137727.096	-73430.213	41.521	350.727887
58-39	58-40	180-09-07	38-01-02	5.054	3.982	3.113	-137723.114	-73427.100	51.201	203.882382
58-40	58-33	89-56-09	307-57-11	22.152	13.624	-17.467	-137709.490	-73444.567	36.847	502.003528
58-33	58-34	89-55-09	217-52-20	15.785	-12.461	-9.690	-137721.951	-73454.257	9.690	-120.747090
									倍面積	698.319323
									面積	349.1596615

<< H. 4 高丘葵地区 >>

* * 面積計算 (倍横距法) *					* * ワーク名: 58BL-11					
器械点	視準点	夾角	方向角	距離	緯距	経距	X座標	Y座標	倍横距	倍面積
58-30	58-31		217-52-20				-137685.362	-73425.802		
58-31	58-45	90-02-18	127-54-38	22.128	-13.595	17.458	-137698.957	-73408.344	17.458	-237.341510
58-45	58-46	89-54-59	37-49-37	14.288	11.285	8.763	-137687.672	-73399.581	43.679	492.917515
58-46	58-30	90-02-11	307-51-48	22.116	13.575	-17.461	-137674.097	-73417.042	34.981	474.867075
58-30	58-31	90-00-32	217-52-20	14.270	-11.265	-8.760	-137685.362	-73425.802	8.760	-98.681400
									倍面積	631.761680
									面積	315.880840

<< H. 4 高丘葵地区 >>

* * 面積計算 (倍横距法) *					* * ワーク名: 58BL-12					
器械点	視準点	夾角	方向角	距離	緯距	経距	X座標	Y座標	倍横距	倍面積
58-46	58-42		217-49-37				-137710.974	-73417.674		
58-42	58-26	90-02-43	127-52-20	20.986	-12.883	16.566	-137723.857	-73401.108	16.566	-213.419778
58-26	58-29	90-00-00	37-52-20	29.505	23.290	18.113	-137700.567	-73382.995	51.245	1193.496050
58-29	58-46	89-59-28	307-51-48	21.009	12.895	-16.586	-137687.672	-73399.581	52.772	680.494940
58-46	58-42	89-57-49	217-49-37	29.501	-23.302	-18.093	-137710.974	-73417.674	18.093	-421.603086
									倍面積	1238.968126
									面積	619.484063

<< H. 4 高丘葵地区 >>

* * 面積計算 (倍横距法) *					* * ワーク名: 58BL-15					
器械点	視準点	夾角	方向角	距離	緯距	経距	X座標	Y座標	倍横距	倍面積
58-32	58-33		217-52-20				-137709.490	-73444.567		
58-33	58-40	90-04-51	127-57-11	22.152	-13.624	17.467	-137723.114	-73427.100	17.467	-237.970408
58-40	58-41	89-52-26	37-49-37	11.705	9.246	7.179	-137713.868	-73419.921	42.113	389.376798
58-41	58-32	90-02-43	307-52-20	22.142	13.593	-17.479	-137700.275	-73437.400	31.813	432.434109
58-32	58-33	90-00-00	217-52-20	11.674	-9.215	-7.167	-137709.490	-73444.567	7.167	-66.043905
									倍面積	517.796594
									面積	258.898297

<< H. 4 高丘葵地区 >>

* * 面積計算 (倍横距法) *					* * ワーク名: 58BL-16					
器械点	視準点	夾角	方向角	距離	緯距	経距	X座標	Y座標	倍横距	倍面積
58-31	58-32		217-52-20				-137700.275	-73437.400		
58-32	58-41	90-00-00	127-52-20	22.142	-13.593	17.479	-137713.868	-73419.921	17.479	-237.592047
58-41	58-45	89-57-17	37-49-37	18.878	14.911	11.577	-137698.957	-73408.344	46.535	693.883385
58-45	58-31	90-05-01	307-54-38	22.128	13.595	-17.458	-137685.362	-73425.802	40.654	552.691130
58-31	58-32	89-57-42	217-52-20	18.892	-14.913	-11.598	-137700.275	-73437.400	11.598	-172.960974
									倍面積	836.021494
									面積	418.010747