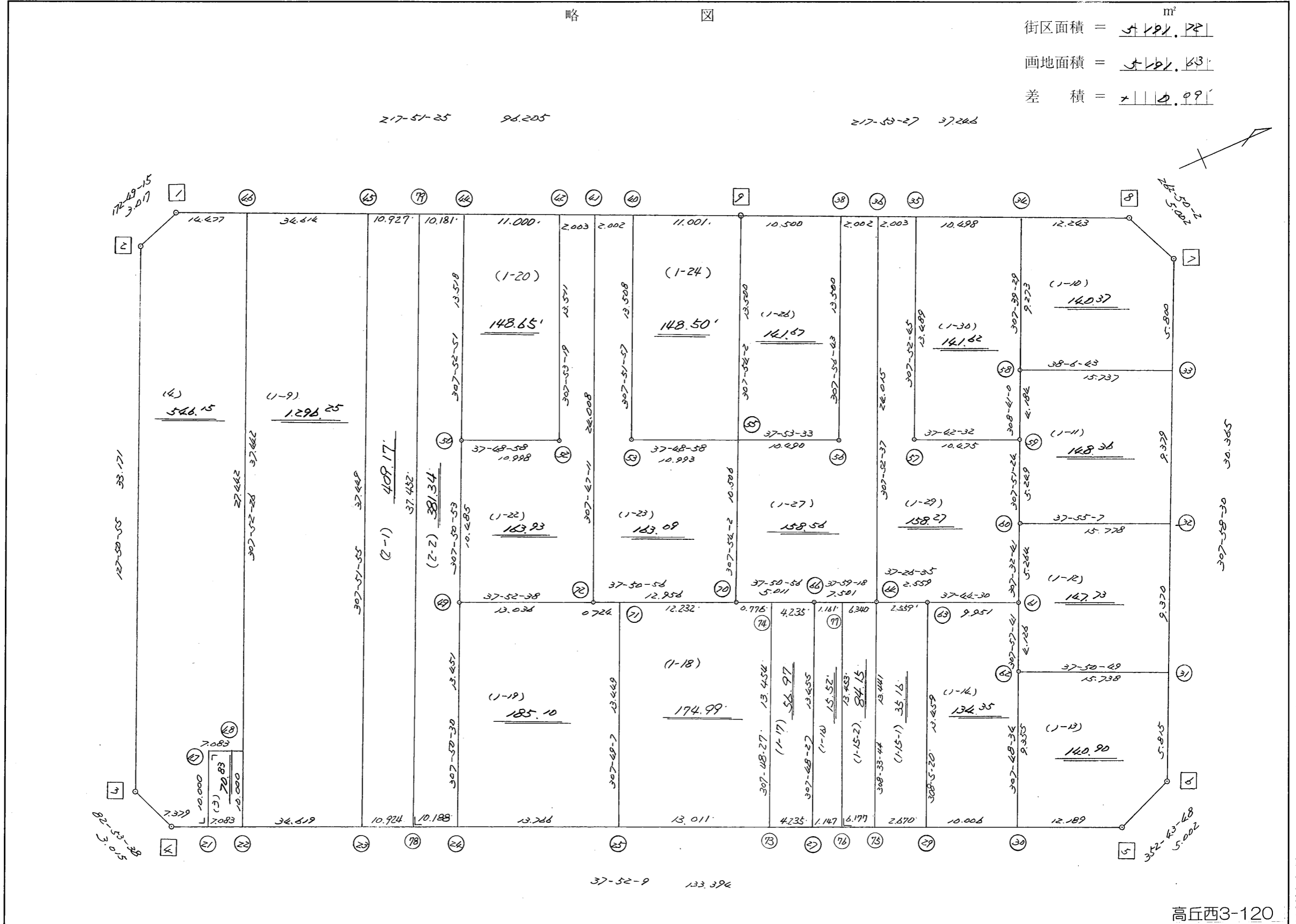


略 図

街区面積 = 51,191.74 m²
 画地面積 = 51,191.63
 差 積 = 0.11

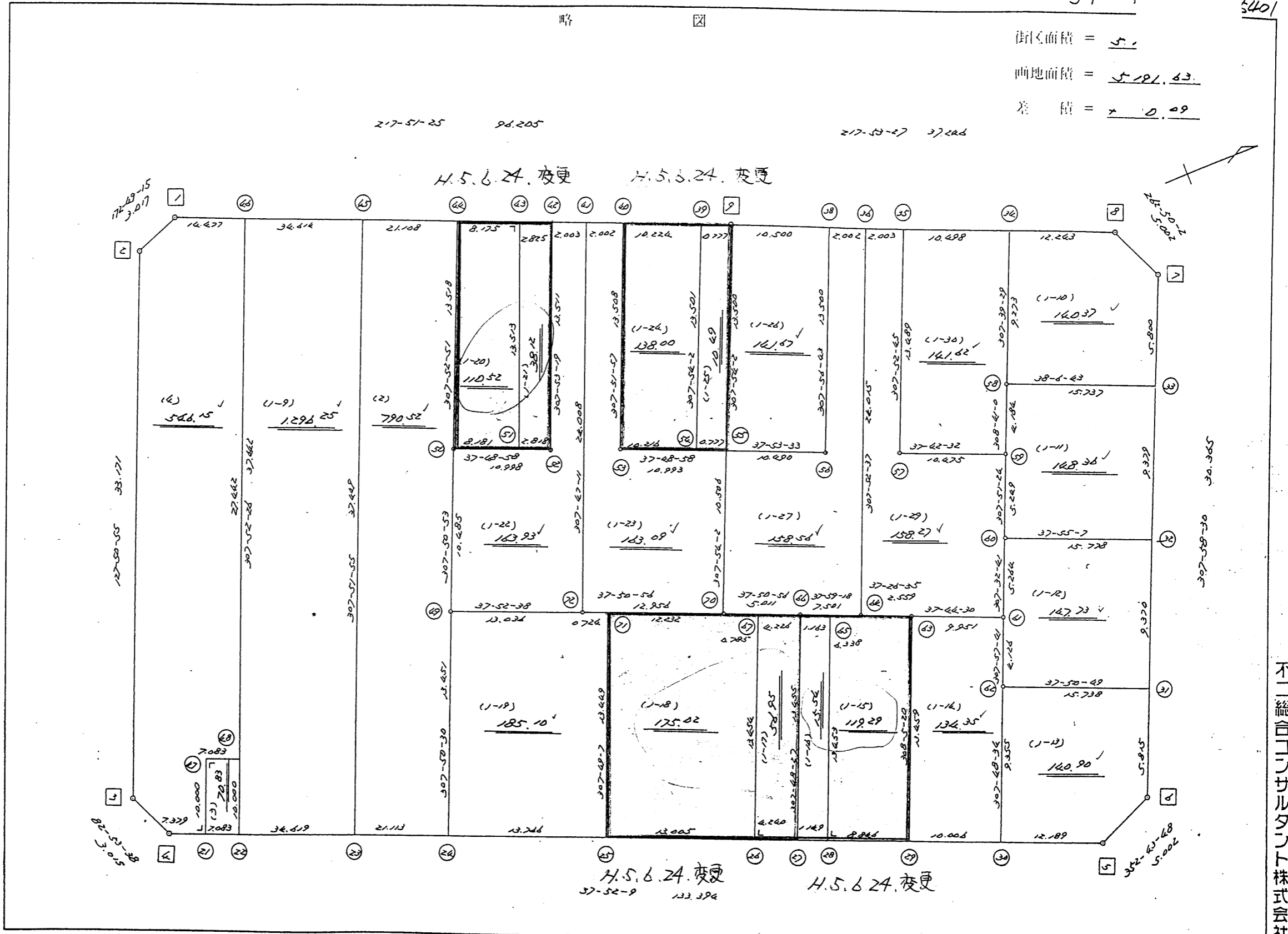


高丘西3-120

街区点番号 1 ~ 9 筆界点番号 21 ~ 79 画地番号 (/) ~ (<)

不二総合コンサルタント株式会社

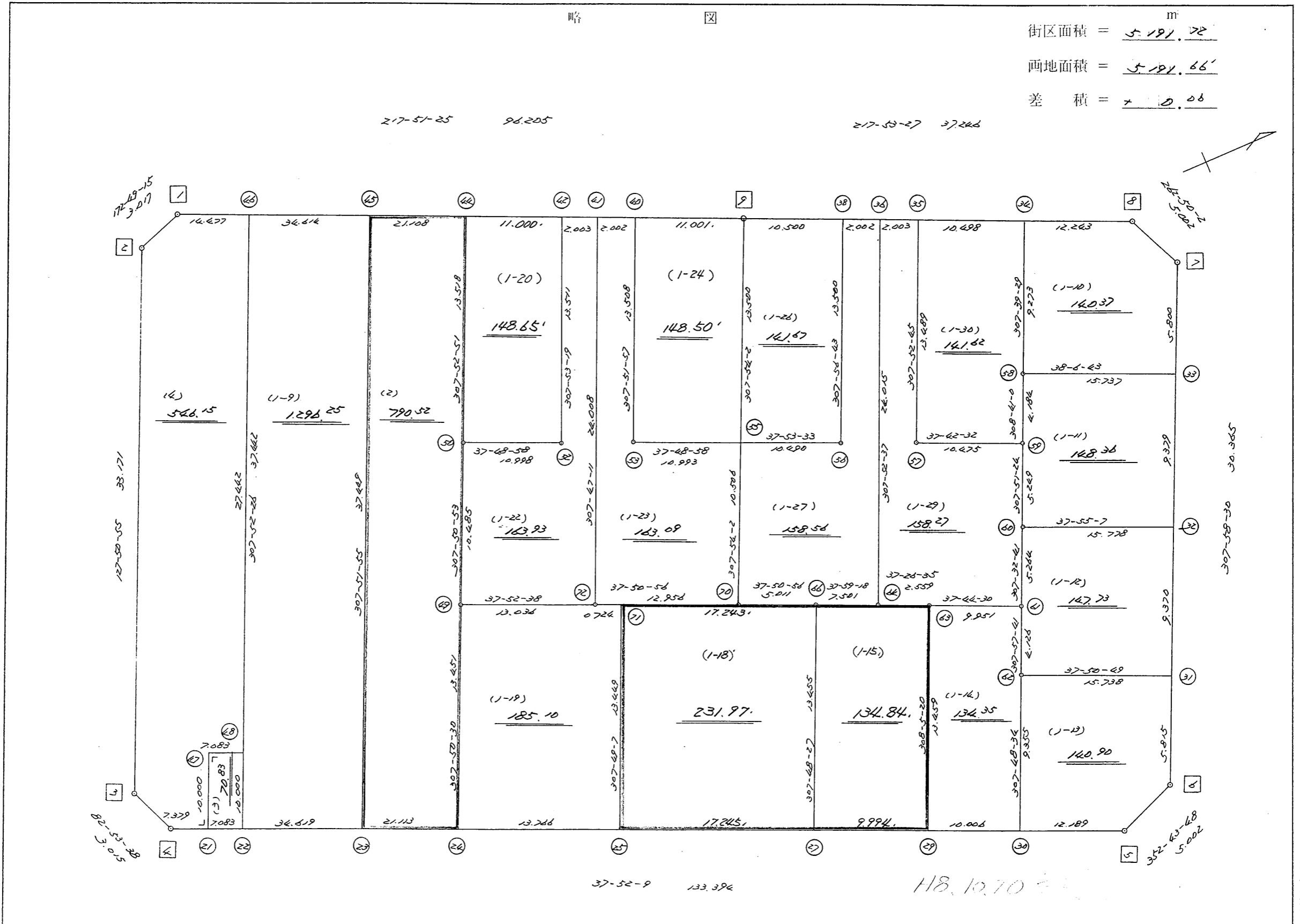
街区面積 = 5.1
 西地面積 = 5121.43
 差積 = 20.09



街区点番号 1 ~ 9 界界点番号 21 ~ 22 西地番号 (1)-(4)

略 図

街区面積 = $5,191.78^m$
 両地面積 = $5,191.66'$
 差 積 = 0.08



街区点番号 1 - 9

筆界点番号 21 - 72

両地番号 1 - 4

不二不動産株式会社

<< H. 4 高丘葵地区 >>

* * 面積計算 (倍横距法) *					* * ワーク名: 57BL					
器械点	視準点	夾角	方向角	距離	緯距	経距	X座標	Y座標	倍横距	倍面積
57-9	57-1		217-51-25				-137706.292	-73497.108		
57-1	57-2	134-57-50	172-49-15	3.017	-2.993	0.377	-137709.285	-73496.731	0.377	-1.128361
57-2	57-3	135-01-40	127-50-55	33.171	-20.353	26.193	-137729.638	-73470.538	26.947	-548.452291
57-3	57-4	135-02-43	82-53-38	3.015	0.373	2.992	-137729.265	-73467.546	56.132	20.937236
57-4	57-5	134-58-31	37-52-09	133.394	105.303	81.885	-137623.962	-73385.661	141.009	14848.670727
57-5	57-6	134-51-39	352-43-48	5.002	4.962	-0.633	-137619.000	-73386.294	222.261	1102.859082
57-6	57-7	135-14-42	307-58-30	30.365	18.684	-23.936	-137600.316	-73410.230	197.692	3693.677328
57-7	57-8	134-51-32	262-50-02	5.002	-0.624	-4.963	-137600.940	-73415.193	168.793	-105.326832
57-8	57-9	135-03-25	217-53-27	37.246	-29.394	-22.875	-137630.334	-73438.068	140.955	-4143.231270
57-9	57-1	179-57-58	217-51-25	96.205	-75.958	-59.040	-137706.292	-73497.108	59.040	-4484.560320
									倍面積	10383.445299
									面積	5191.7226495

<< H. 4 高丘葵地区 >>

* * 面積計算 (倍横距法) *					* * ワーク名: 57BL-1-9					
器械点	視準点	夾角	方向角	距離	緯距	経距	X座標	Y座標	倍横距	倍面積
57-45	57-46		217-51-25				-137694.862	-73488.224		
57-46	57-22	90-01-01	127-52-26	37.442	-22.987	29.556	-137717.849	-73458.668	29.556	-679.403772
57-22	57-23	89-59-43	37-52-09	34.619	27.329	21.251	-137690.520	-73437.417	80.363	2196.240427
57-23	57-45	89-59-46	307-51-55	37.449	22.987	-29.565	-137667.533	-73466.982	72.049	1656.190363
57-45	57-46	89-59-30	217-51-25	34.614	-27.329	-21.242	-137694.862	-73488.224	21.242	-580.522618
									倍面積	2592.504400
									面積	1296.252200

<< H. 4 高丘葵地区 >>

* * 面積計算 (倍横距法) *					* * ワーク名: 57BL-1-10					
器械点	視準点	夾角	方向角	距離	緯距	経距	X座標	Y座標	倍横距	倍面積
57-8	57-34		217-53-27				-137610.602	-73422.712		
57-34	57-58	89-46-02	127-39-29	9.273	-5.665	7.341	-137616.267	-73415.371	7.341	-41.586765
57-58	57-33	90-27-14	38-06-43	15.737	12.382	9.713	-137603.885	-73405.658	24.395	302.058890
57-33	57-7	89-51-47	307-58-30	5.800	3.569	-4.572	-137600.316	-73410.230	29.536	105.413984
57-7	57-8	134-51-32	262-50-02	5.002	-0.624	-4.963	-137600.940	-73415.193	20.001	-12.480624
57-8	57-34	135-03-25	217-53-27	12.243	-9.662	-7.519	-137610.602	-73422.712	7.519	-72.648578
									倍面積	280.756907
									面積	140.3784535

<< H. 4 高丘葵地区 >>

* * 面積計算 (倍横距法) *					* * ワーク名: 57BL-1-11					
器械点	視準点	夾角	方向角	距離	緯距	経距	X座標	Y座標	倍横距	倍面積
57-33	57-58		218-06-43				-137616.267	-73415.371		
57-58	57-59	90-34-17	128-41-00	4.184	-2.615	3.266	-137618.882	-73412.105	3.266	-8.540590
57-59	57-60	179-10-24	127-51-24	5.249	-3.221	4.144	-137622.103	-73407.961	10.676	-34.387396
57-60	57-32	90-03-43	37-55-07	15.778	12.447	9.696	-137609.656	-73398.265	24.516	305.150652
57-32	57-33	90-03-23	307-58-30	9.379	5.771	-7.393	-137603.885	-73405.658	26.819	154.772449
57-33	57-58	90-08-13	218-06-43	15.737	-12.382	-9.713	-137616.267	-73415.371	9.713	-120.266366
									倍面積	296.728749
									面積	148.3643745

<< H. 4 高丘葵地区 >>

* * 面積計算 (倍横距法) *					* * ワーク名: 57BL-1-12					
器械点	視準点	夾角	方向角	距離	緯距	経距	X座標	Y座標	倍横距	倍面積
57-32	57-60		217-55-07				-137622.103	-73407.961		
57-60	57-61	89-37-34	127-32-41	5.264	-3.208	4.174	-137625.311	-73403.787	4.174	-13.390192
57-61	57-62	180-25-00	127-57-41	4.126	-2.538	3.253	-137627.849	-73400.534	11.601	-29.443338
57-62	57-31	89-53-08	37-50-49	15.738	12.427	9.656	-137615.422	-73390.878	24.510	304.585770
57-31	57-32	90-07-41	307-58-30	9.370	5.766	-7.387	-137609.656	-73398.265	26.779	154.407714
57-32	57-60	89-56-37	217-55-07	15.778	-12.447	-9.696	-137622.103	-73407.961	9.696	-120.686112
									倍面積	295.473842
									面積	147.736921

<< H. 4 高丘葵地区 >>

* * 面積計算 (倍横距法) *					* * ワーク名: 57BL-1-13					
器械点	視準点	夾角	方向角	距離	緯距	経距	X座標	Y座標	倍横距	倍面積
57-31	57-62		217-50-49				-137627.849	-73400.534		
57-62	57-30	89-57-45	127-48-34	9.355	-5.735	7.391	-137633.584	-73393.143	7.391	-42.387385
57-30	57-5	90-03-35	37-52-09	12.189	9.622	7.482	-137623.962	-73385.661	22.264	214.224208
57-5	57-6	134-51-39	352-43-48	5.002	4.962	-0.633	-137619.000	-73386.294	29.113	144.458706
57-6	57-31	135-14-42	307-58-30	5.815	3.578	-4.584	-137615.422	-73390.878	23.896	85.499888
57-31	57-62	89-52-19	217-50-49	15.738	-12.427	-9.656	-137627.849	-73400.534	9.656	-119.995112
									倍面積	281.800305
									面積	140.9001525

<< H. 4 高丘葵地区 >>

* * 面積計算 (倍横距法) *					* * ワーク名: 57BL-1-14					
器械点	視準点	夾角	方向角	距離	緯距	経距	X座標	Y座標	倍横距	倍面積
57-61	57-63		217-44-30				-137633.180	-73409.878		
57-63	57-29	90-20-50	128-05-20	13.459	-8.303	10.593	-137641.483	-73399.285	10.593	-87.953679
57-29	57-30	89-46-49	37-52-09	10.006	7.899	6.142	-137633.584	-73393.143	27.328	215.863872
57-30	57-62	89-56-25	307-48-34	9.355	5.735	-7.391	-137627.849	-73400.534	26.079	149.563065
57-62	57-61	180-09-07	307-57-41	4.126	2.538	-3.253	-137625.311	-73403.787	15.435	39.174030
57-61	57-63	89-46-49	217-44-30	9.951	-7.869	-6.091	-137633.180	-73409.878	6.091	-47.930079
									倍面積	268.717209
									面積	134.3586045

座標面積計算書 (倍横距法)

201 [街区名 : 57]
 [地番 : 57(1-15-1)]

点名	点名	内角	方向角	辺長	dx	*	dy	*	X	Y	DMD	2A
57-29	57-63		308-05-20						-137633.180	-73409.878		
57-63	57-64	89-21-15	217-26-35	2.559	-2.032	0	-1.556	0	-137635.212	-73411.434	-1.556	3.161792
57-64	57-75	91-07-09	128-33-44	13.441	-8.379	1	10.510	0	-137643.590	-73400.924	7.398	-61.980444
57-75	57-29	89-18-25	37-52-09	2.670	2.108	-1	1.639	0	-137641.483	-73399.285	19.547	41.185529
57-29	57-63	90-13-11	308-05-20	13.459	8.303	0	-10.593	0	-137633.180	-73409.878	10.593	87.953679
合計	測角数 = 4	360-00-00		32.129	0.000	0	0.000	0			倍面積	70.320556
											面積	35.1602780
											地積	35.16

201 [街区名 : 57]
 [地番 : 57(1-15-2)]

点名	点名	内角	方向角	辺長	dx	*	dy	*	X	Y	DMD	2A
57-76	57-75		37-52-09						-137643.590	-73400.924		
57-75	57-64	90-41-35	308-33-44	13.441	8.379	-1	-10.510	0	-137635.212	-73411.434	-10.510	-88.052780
57-64	57-77	89-25-34	217-59-18	6.340	-4.997	0	-3.902	0	-137640.209	-73415.336	-24.922	124.535234
57-77	57-76	89-52-51	127-52-09	13.453	-8.258	0	10.620	0	-137648.467	-73404.716	-18.204	150.328632
57-76	57-75	90-00-00	37-52-09	6.177	4.876	1	3.792	0	-137643.590	-73400.924	-3.792	-18.493584
合計	測角数 = 4	360-00-00		39.411	0.000	0	0.000	0			倍面積	168.317502
											面積	84.1587510
											地積	84.15

<< 高丘葵出来形確認測量 >>

※ ※ 面積計算 (倍横距法) ※ ※

地番	器械点	視準点	内角	方向角	距離	緯距	経距	X座標	Y座標	倍横距	倍面積
番 : 57BL-1-15											
57-66	57-27	57-27	89-49-09	127-48-27	13.455	-8.248	10.631	-137649.372	-73405.420	10.631	-87.684108
57-27	57-29	57-29	90-03-42	37-52-09	9.994	7.890	6.135	-137641.483	-73399.285	27.397	216.150131
57-29	57-63	57-63	90-13-11	308-05-20	13.459	8.303	-10.593	-137633.180	-73409.878	22.939	190.449776
57-63	57-64	57-64	89-21-15	217-26-35	2.559	-2.032	-1.556	-137635.212	-73411.434	10.790	-21.925280
57-64	57-66	57-66	180-32-43	217-59-18	7.501	-5.912	-4.617	-137641.124	-73416.051	4.617	-27.295704
										倍面積	269.694815
										面積	134.84

座標面積計算書 (倍横距法)

201 [街区名 : 57]
 [地番 : 57(1-16)]

点名	点名	内角	方向角	辺長	d x	*	d y	*	X	Y	DMD	2 A
57-77	57-66		217-59-18						-137641.124	-73416.051		
57-66	57-27	89-49-09	127-48-27	13.455	-8.248	0	10.630	1	-137649.372	-73405.420	10.631	-87.684488
57-27	57-76	90-03-42	37-52-09	1.147	0.905	0	0.704	0	-137648.467	-73404.716	21.966	19.879230
57-76	57-77	90-00-00	307-52-09	13.453	8.258	0	-10.620	0	-137640.209	-73415.336	12.050	99.508900
57-77	57-66	90-07-09	217-59-18	1.161	-0.915	0	-0.715	0	-137641.124	-73416.051	0.715	-0.654225
合計	測角数 = 4	360-00-00		29.216	0.000	0	-0.001	1			倍面積	31.049417
											面積	15.5247085
											地積	15.52

201 [街区名 : 57]
 [地番 : 57(1-17)]

点名	点名	内角	方向角	辺長	d x	*	d y	*	X	Y	DMD	2 A
57-73	57-27		37-52-09						-137649.372	-73405.420		
57-27	57-66	89-56-18	307-48-27	13.455	8.248	0	-10.630	-1	-137641.124	-73416.051	-10.631	-87.684488
57-66	57-74	90-02-29	217-50-56	4.235	-3.344	0	-2.599	1	-137644.468	-73418.649	-23.860	79.787840
57-74	57-73	89-57-31	127-48-27	13.454	-8.247	0	10.630	-1	-137652.715	-73408.020	-15.829	130.541763
57-73	57-27	90-03-42	37-52-09	4.235	3.343	0	2.600	0	-137649.372	-73405.420	-2.600	-8.691800
合計	測角数 = 4	360-00-00		35.379	0.000	0	0.001	-1			倍面積	113.953315
											面積	56.9766575
											地積	56.97

座標面積計算書 (倍横距法)

201 [街区名 : 57]
 [地番 : 57(1-18)]

点名	点名	内角	方向角	辺長	dx	*	dy	*	X	Y	DMD	2A
57-70	57-71 /		217-50-56						-137654.739	-73426.631		
57-71	57-25 /	89-58-11	127-49-07	13.449 /	-8.246	-1	10.624	0	-137662.986	-73416.007	10.624	-87.616128
57-25	57-73 /	90-03-02	37-52-09	13.011 /	10.271	0	7.987	0	-137652.715	-73408.020	29.235	300.272685
57-73	57-74 /	89-56-18	307-48-27	13.454 /	8.247	0	-10.630	1	-137644.468	-73418.649	26.593	219.312471
57-74	57-70 /	90-02-29	217-50-56	0.776 /	-0.613	0	-0.476	-1	-137645.081	-73419.126	15.487	-9.493531
57-70	57-71 /	180-00-00	217-50-56	12.232 /	-9.659	1	-7.505	0	-137654.739	-73426.631	7.505	-72.483290
合計	測角数 = 5	540-00-00		52.922	0.000	0	0.000	0			倍面積	349.992207
											面積	174.9961035
											地積	174.99 /

<< 高丘葵出来形確認測量 >>

※ ※ 面積計算 (倍横距法) ※ ※

地番	器械点	視準点	内角	方向角	距離	緯距	経距	X座標	Y座標	倍横距	倍面積
番 : 57BL-1-18											
57-71	57-25	89-58-11	127-49-07	13.449	-8.247	10.624	-137662.986	-73416.007	10.624	-87.613963	
57-25	57-27	90-03-02	37-52-09	17.245	13.614	10.586	-137649.372	-73405.420	31.835	433.392654	
57-27	57-66	89-56-18	307-48-27	13.455	8.248	-10.631	-137641.124	-73416.051	31.790	262.213646	
57-66	57-71	90-02-29	217-50-56	17.243	-13.615	-10.580	-137654.739	-73426.631	10.580	-144.049072	
										倍面積	463.943265
										面積	231.97

<< H. 4 高丘葵地区 >>

* * 面積計算 (倍横距法) *					* * ワーク名: 57BL-1-19					
器械点	視準点	夾角	方向角	距離	緯距	経距	X座標	Y座標	倍横距	倍面積
57-72	57-49		217-52-38				-137665.601	-73435.079		
57-49	57-24	89-57-52	127-50-30	13.451	-8.252	10.622	-137673.853	-73424.457	10.622	-87.652744
57-24	57-25	90-01-39	37-52-09	13.766	10.867	8.450	-137662.986	-73416.007	29.694	322.684698
57-25	57-71	89-56-58	307-49-07	13.449	8.247	-10.624	-137654.739	-73426.631	27.520	226.957440
57-71	57-72	90-01-49	217-50-56	0.724	-0.572	-0.444	-137655.311	-73427.075	16.452	-9.410544
57-72	57-49	180-01-42	217-52-38	13.036	-10.290	-8.004	-137665.601	-73435.079	8.004	-82.361160
									倍面積	370.217690
									面積	185.108845

<< H. 4 高丘葵地区 >>

* * 面積計算 (倍横距法) *					* * ワーク名: 57BL-1-20					
器械点	視準点	夾角	方向角	距離	緯距	経距	X座標	Y座標	倍横距	倍面積
57-43	57-44		217-51-25				-137650.867	-73454.028		
57-44	57-50	90-01-26	127-52-51	13.518	-8.301	10.670	-137659.168	-73443.358	10.670	-88.571670
57-50	57-51	89-56-07	37-48-58	8.181	6.463	5.016	-137652.705	-73438.342	26.356	170.338828
57-51	57-43	90-02-27	307-51-25	13.513	8.292	-10.669	-137644.413	-73449.011	20.703	171.669276
57-43	57-44	90-00-00	217-51-25	8.175	-6.454	-5.017	-137650.867	-73454.028	5.017	-32.379718
									倍面積	221.056716
									面積	110.528358

<< 高丘葵出来形確認測量 >>

※ ※ 面積計算 (倍横距法) ※ ※

地 器械点	番 : 57BL-1-20 ✓ 視準点	内角	方向角	距離	緯距	経距	X座標	Y座標	倍横距	倍面積
57-44 ✓	57-50 ✓	90-01-26	127-52-51 ✓	13.518 ✓	-8.301	10.670	-137659.168	-73443.358	10.670	-88.567893
57-50	57-52 ✓	89-56-07	37-48-58 ✓	10.998 ✓	8.689	6.743	-137650.479	-73436.615	28.083	244.004876
57-52	57-42 ✓	90-04-21	307-53-19 ✓	13.511 ✓	8.297	-10.663	-137642.182	-73447.277	24.164	200.497272
57-42	57-44 ✓	89-58-06	217-51-25 ✓	11.000 ✓	-8.685	-6.751	-137650.867	-73454.028	6.751	-58.631594
									倍面積	297.302660
									面積	148.65 ✓

<< H. 4 高丘葵地区 >>

* * 面積計算 (倍横距法) *					* * ワーク名: 57BL-1-21					
器械点	視準点	夾角	方向角	距離	緯距	経距	X座標	Y座標	倍横距	倍面積
57-42	57-43		217-51-25				-137644.413	-73449.011		
57-43	57-51	90-00-00	127-51-25	13.513	-8.292	10.669	-137652.705	-73438.342	10.669	-88.467348
57-51	57-52	89-57-33	37-48-58	2.818	2.226	1.727	-137650.479	-73436.615	23.065	51.342690
57-52	57-42	90-04-21	307-53-19	13.511	8.297	-10.662	-137642.182	-73447.277	14.130	117.236610
57-42	57-43	89-58-06	217-51-25	2.825	-2.231	-1.734	-137644.413	-73449.011	1.734	-3.868554
									倍面積	76.243398
									面積	38.121699

<< H. 4 高丘葵地区 >>

* * 面積計算 (倍横距法) *					* * ワーク名: 57BL-1-22					
器械点	視準点	夾角	方向角	距離	緯距	経距	X座標	Y座標	倍横距	倍面積
57-41	57-42		217-51-25				-137642.182	-73447.277		
57-42	57-52	90-01-54	127-53-19	13.511	-8.297	10.662	-137650.479	-73436.615	10.662	-88.462614
57-52	57-50	269-55-39	217-48-58	10.998	-8.689	-6.743	-137659.168	-73443.358	14.581	-126.694309
57-50	57-49	90-01-55	127-50-53	10.485	-6.433	8.279	-137665.601	-73435.079	16.117	-103.680661
57-49	57-72	90-01-45	37-52-38	13.036	10.290	8.004	-137655.311	-73427.075	32.400	333.396000
57-72	57-41	89-54-33	307-47-11	24.008	14.710	-18.973	-137640.601	-73446.048	21.431	315.250010
57-41	57-42	90-04-14	217-51-25	2.003	-1.581	-1.229	-137642.182	-73447.277	1.229	-1.943049
									倍面積	327.865377
									面積	163.9326885

<< H. 4 高丘葵地区 >>

* * 面積計算 (倍横距法) *					* * ワーク名: 57BL-1-23					
器械点	視準点	夾角	方向角	距離	緯距	経距	X座標	Y座標	倍横距	倍面積
57-40	57-41		217-51-25				-137640.601	-73446.048		
57-41	57-72	89-55-46	127-47-11	24.008	-14.710	18.973	-137655.311	-73427.075	18.973	-279.092830
57-72	57-70	90-03-45	37-50-56	12.956	10.230	7.949	-137645.081	-73419.126	45.895	469.505850
57-70	57-55	90-03-06	307-54-02	10.506	6.454	-8.289	-137638.627	-73427.415	45.555	294.011970
57-55	57-53	89-54-56	217-48-58	10.993	-8.684	-6.741	-137647.311	-73434.156	30.525	-265.079100
57-53	57-40	270-02-59	307-51-57	13.508	8.291	-10.663	-137639.020	-73444.819	13.121	108.786211
57-40	57-41	89-59-28	217-51-25	2.002	-1.581	-1.229	-137640.601	-73446.048	1.229	-1.943049
									倍面積	326.189052
									面積	163.094526

<< H. 4 高丘葵地区 >>

* * 面積計算 (倍横距法) *					* * ワーク名: 57BL-1-24					
器械点	視準点	夾角	方向角	距離	緯距	経距	X座標	Y座標	倍横距	倍面積
57-39	57-40		217-51-25				-137639.020	-73444.819		
57-40	57-53	90-00-32	127-51-57	13.508	-8.291	10.663	-137647.311	-73434.156	10.663	-88.406933
57-53	57-54	89-57-01	37-48-58	10.216	8.070	6.264	-137639.241	-73427.892	27.590	222.651300
57-54	57-39	90-05-04	307-54-02	13.501	8.293	-10.653	-137630.948	-73438.545	23.201	192.405893
57-39	57-40	89-57-23	217-51-25	10.224	-8.072	-6.274	-137639.020	-73444.819	6.274	-50.643728
									倍面積	276.006532
									面積	138.003266

<< 高丘葵出来形確認測量 >>

※ ※ 面積計算 (倍横距法) ※ ※

地番	器械点	視準点	内角	方向角	距離	緯距	経距	X座標	Y座標	倍横距	倍面積
番 : 57BL-1-24 ✓											
57-40 ✓	57-53 ✓	90-00-32	127-51-57 ✓	13.508 ✓	-8.291	10.664	-137647.311	-73434.156	10.664	-88.416164	
57-53	57-55 ✓	89-57-01	37-48-58 ✓	10.993 ✓	8.684	6.740	-137638.627	-73427.415	28.068	243.751996	
57-55	57-9 ✓	90-05-04	307-54-02 ✓	13.500 ✓	8.293	-10.653	-137630.334	-73438.068	24.155	200.320158	
57-9	57-40 ✓	89-57-23	217-51-25 ✓	11.001 ✓	-8.686	-6.751	-137639.020	-73444.819	6.751	-58.643741	
									倍面積	297.012248	
									面積	148.50 ✓	

<< H. 4 高丘葵地区 >>

* * 面積計算 (倍横距法) *					* * ワーク名: 57BL-1-25					
器械点	視準点	夾角	方向角	距離	緯距	経距	X座標	Y座標	倍横距	倍面積
57-9	57-39		217-51-25				-137630.948	-73438.545		
57-39	57-54	90-02-37	127-54-02	13.501	-8.293	10.653	-137639.241	-73427.892	10.653	-88.345329
57-54	57-55	89-54-56	37-48-58	0.777	0.614	0.477	-137638.627	-73427.415	21.783	13.374762
57-55	57-9	90-05-04	307-54-02	13.500	8.293	-10.653	-137630.334	-73438.068	11.607	96.256851
57-9	57-39	89-57-23	217-51-25	0.777	-0.614	-0.477	-137630.948	-73438.545	0.477	-0.292878
									倍面積	20.993406
									面積	10.496703

<< H. 4 高丘葵地区 >>

* * 面積計算 (倍横距法) *					* * ワーク名: 57BL-1-26					
器械点	視準点	夾角	方向角	距離	緯距	経距	X座標	Y座標	倍横距	倍面積
57-38	57-9		217-53-27				-137630.334	-73438.068		
57-9	57-55	90-00-35	127-54-02	13.500	-8.293	10.653	-137638.627	-73427.415	10.653	-88.345329
57-55	57-56	89-59-31	37-53-33	10.490	8.278	6.442	-137630.349	-73420.973	27.748	229.697944
57-56	57-38	90-03-10	307-56-43	13.500	8.301	-10.646	-137622.048	-73431.619	23.544	195.438744
57-38	57-9	89-56-44	217-53-27	10.500	-8.286	-6.449	-137630.334	-73438.068	6.449	-53.436414
									倍面積	283.354945
									面積	141.6774725

<< H. 4 高丘葵地区 >>

※ ※ 面積計算 (倍横距法) ※ ※					ワーク名: 57BL-1-27					
器械点	視準点	夾角	方向角	距離	緯距	経距	X座標	Y座標	倍横距	倍面積
57-56	57-55		217-53-33				-137638.627	-73427.415		
57-55	57-70	90-00-29	127-54-02	10.506	-6.454	8.289	-137645.081	-73419.126	8.289	-53.497206
57-70	57-66	89-56-54	37-50-56	5.011	3.957	3.075	-137641.124	-73416.051	19.653	77.766921
57-66	57-64	180-08-22	37-59-18	7.501	5.912	4.617	-137635.212	-73411.434	27.345	161.663640
57-64	57-36	89-53-19	307-52-37	24.015	14.744	-18.956	-137620.468	-73430.390	13.006	191.760464
57-36	57-38	90-00-50	217-53-27	2.002	-1.580	-1.229	-137622.048	-73431.619	-7.179	11.342820
57-38	57-56	90-03-16	127-56-43	13.500	-8.301	10.646	-137630.349	-73420.973	2.238	-18.577638
57-56	57-55	269-56-50	217-53-33	10.490	-8.278	-6.442	-137638.627	-73427.415	6.442	-53.326876
									倍面積	317.132125
									面積	158.5660625

<< H. 4 高丘葵地区 >>

* * 面積計算 (倍横距法) *					* * ワーク名: 57BL-1-29					
器械点	視準点	夾角	方向角	距離	緯距	経距	X座標	Y座標	倍横距	倍面積
57-35	57-36		217-53-27				-137620.468	-73430.390		
57-36	57-64	89-59-10	127-52-37	24.015	-14.744	18.956	-137635.212	-73411.434	18.956	-279.487264
57-64	57-63	89-33-58	37-26-35	2.559	2.032	1.556	-137633.180	-73409.878	39.468	80.198976
57-63	57-61	180-17-55	37-44-30	9.951	7.869	6.091	-137625.311	-73403.787	47.115	370.747935
57-61	57-60	89-48-11	307-32-41	5.264	3.208	-4.174	-137622.103	-73407.961	49.032	157.294656
57-60	57-59	180-18-43	307-51-24	5.249	3.221	-4.144	-137618.882	-73412.105	40.714	131.139794
57-59	57-57	89-51-08	217-42-32	10.475	-8.287	-6.407	-137627.169	-73418.512	30.163	-249.960781
57-57	57-35	270-10-13	307-52-45	13.489	8.282	-10.647	-137618.887	-73429.159	13.109	108.568738
57-35	57-36	90-00-42	217-53-27	2.003	-1.581	-1.231	-137620.468	-73430.390	1.231	-1.946211
									倍面積	316.555843
									面積	158.2779215

<< H. 4 高丘葵地区 >>

* * 面積計算 (倍横距法) *					* * ワーク名: 57BL-1-30					
器械点	視準点	夾角	方向角	距離	緯距	経距	X座標	Y座標	倍横距	倍面積
57-34	57-35		217-53-27				-137618.887	-73429.159		
57-35	57-57	89-59-18	127-52-45	13.489	-8.282	10.647	-137627.169	-73418.512	10.647	-88.178454
57-57	57-59	89-49-47	37-42-32	10.475	8.287	6.407	-137618.882	-73412.105	27.701	229.558187
57-59	57-58	90-58-28	308-41-00	4.184	2.615	-3.266	-137616.267	-73415.371	30.842	80.651830
57-58	57-34	178-58-29	307-39-29	9.273	5.665	-7.341	-137610.602	-73422.712	20.235	114.631275
57-34	57-35	90-13-58	217-53-27	10.498	-8.285	-6.447	-137618.887	-73429.159	6.447	-53.413395
									倍面積	283.249443
									面積	141.6247215

座標面積計算書 (倍横距法)

201 [街区名 : 57]
 [地番 : 57(2-1)]

点名	点名	内角	方向角	辺長	dx	*	dy	*	X	Y	DMD	2A
57-79	57-45		217-51-25						-137667.533	-73466.982		
57-45	57-23	90-00-30	127-51-55	37.449	-22.986	-1	29.564	1	-137690.520	-73437.417	29.565	-679.610655
57-23	57-78	90-00-14	37-52-09	10.924	8.624	0	6.706	0	-137681.896	-73430.711	65.836	567.769664
57-78	57-79	90-00-00	307-52-09	37.452	22.990	0	-29.565	0	-137658.906	-73460.276	42.977	988.041230
57-79	57-45	89-59-16	217-51-25	10.927	-8.627	0	-6.706	0	-137667.533	-73466.982	6.706	-57.852662
合計	測角数 = 4	360-00-00		96.752	0.001	-1	-0.001	1			倍面積	818.347577
											面積	409.1737885
											地積	409.17

201 [街区名 : 57]
 [地番 : 57(2-2)]

点名	点名	内角	方向角	辺長	dx	*	dy	*	X	Y	DMD	2A
57-78	57-24		37-52-09						-137673.853	-73424.457		
57-24	57-49	89-58-21	307-50-30	13.451	8.252	0	-10.622	0	-137665.601	-73435.079	-10.622	-87.652744
57-49	57-50	180-00-23	307-50-53	10.485	6.433	0	-8.279	0	-137659.168	-73443.358	-29.523	-189.921459
57-50	57-44	180-01-58	307-52-51	13.518	8.300	1	-10.670	0	-137650.867	-73454.028	-48.472	-402.366072
57-44	57-79	89-58-34	217-51-25	10.181	-8.038	-1	-6.248	0	-137658.906	-73460.276	-65.390	525.670210
57-79	57-78	90-00-44	127-52-09	37.452	-22.990	0	29.565	0	-137681.896	-73430.711	-42.073	967.258270
57-78	57-24	90-00-00	37-52-09	10.188	8.043	0	6.254	0	-137673.853	-73424.457	-6.254	-50.300922
合計	測角数 = 6	720-00-00		95.275	0.000	0	0.000	0			倍面積	762.687283
											面積	381.3436415
											地積	381.34

<< H. 4 高丘葵地区 >>

* * 面積計算 (倍横距法) *					* * ワーク名: 57BL-2					
器械点	視準点	夾角	方向角	距離	緯距	経距	X座標	Y座標	倍横距	倍面積
57-44	57-45		217-51-25				-137667.533	-73466.982		
57-45	57-23	90-00-30	127-51-55	37.449	-22.987	29.565	-137690.520	-73437.417	29.565	-679.610655
57-23	57-24	90-00-14	37-52-09	21.113	16.667	12.960	-137673.853	-73424.457	72.090	1201.524030
57-24	57-49	89-58-21	307-50-30	13.451	8.252	-10.622	-137665.601	-73435.079	74.428	614.179856
57-49	57-50	180-00-23	307-50-53	10.485	6.433	-8.279	-137659.168	-73443.358	55.527	357.205191
57-50	57-44	180-01-58	307-52-51	13.518	8.301	-10.670	-137650.867	-73454.028	36.578	303.633978
57-44	57-45	89-58-34	217-51-25	21.108	-16.666	-12.954	-137667.533	-73466.982	12.954	-215.891364
									倍面積	1581.041036
									面積	790.520518

<< H. 4 高丘葵地区 >>

* * 面積計算 (倍横距法) *					* * ワーク名: 57BL-3					
器械点	視準点	夾角	方向角	距離	緯距	経距	X座標	Y座標	倍横距	倍面積
57-48	57-47		217-52-09				-137717.301	-73470.910		
57-47	57-21	90-00-00	127-52-09	10.000	-6.139	7.894	-137723.440	-73463.016	7.894	-48.461266
57-21	57-22	90-00-00	37-52-09	7.083	5.591	4.348	-137717.849	-73458.668	20.136	112.580376
57-22	57-48	90-00-17	307-52-26	10.000	6.140	-7.894	-137711.709	-73466.562	16.590	101.862600
57-48	57-47	89-59-43	217-52-09	7.083	-5.592	-4.348	-137717.301	-73470.910	4.348	-24.314016
									倍面積	141.667694
									面積	70.833847

<< H. 4 高丘葵地区 >>

* * 面積計算 (倍横距法) *					* * ワーク名: 57BL-4					
器械点	視準点	夾角	方向角	距離	緯距	経距	X座標	Y座標	倍横距	倍面積
57-46	57-1		217-51-25				-137706.292	-73497.108		
57-1	57-2	134-57-50	172-49-15	3.017	-2.993	0.377	-137709.285	-73496.731	0.377	-1.128361
57-2	57-3	135-01-40	127-50-55	33.171	-20.353	26.193	-137729.638	-73470.538	26.947	-548.452291
57-3	57-4	135-02-43	82-53-38	3.015	0.373	2.992	-137729.265	-73467.546	56.132	20.937236
57-4	57-21	134-58-31	37-52-09	7.379	5.825	4.530	-137723.440	-73463.016	63.654	370.784550
57-21	57-47	90-00-00	307-52-09	10.000	6.139	-7.894	-137717.301	-73470.910	60.290	370.120310
57-47	57-48	270-00-00	37-52-09	7.083	5.592	4.348	-137711.709	-73466.562	56.744	317.312448
57-48	57-46	90-00-17	307-52-26	27.442	16.847	-21.662	-137694.862	-73488.224	39.430	664.277210
57-46	57-1	89-58-59	217-51-25	14.477	-11.430	-8.884	-137706.292	-73497.108	8.884	-101.544120
									倍面積	1092.306982
									面積	546.153491