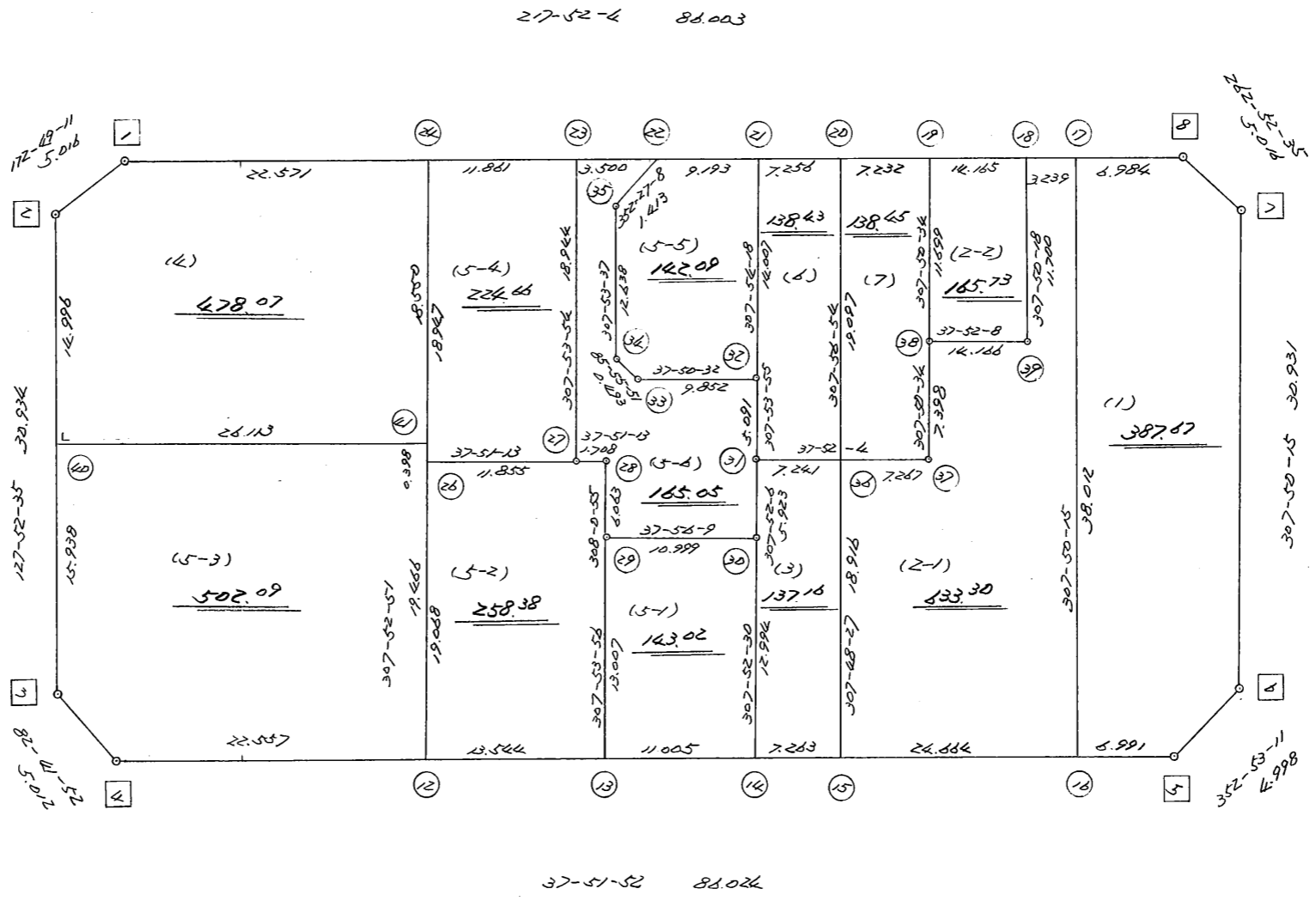
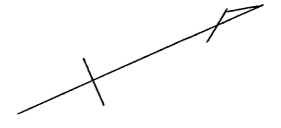


略 図

街区面積 = 3,574.15 m²
 画地面積 = 3,574.10
 差 積 = 0.05



高丘西3-117

街区点番号 1 ~ 8 筆界点番号 12 ~ 41 画地番号 (1) ~ (8)

<< H. 4 高丘葵地区 >>

* * 面積計算 (倍横距法) *					* * ワーク名: 55BL-1					
器械点	視準点	夾角	方向角	距離	緯距	経距	X座標	Y座標	倍横距	倍面積
55-8	55-17		217-52-04				-137579.467	-73454.246		
55-17	55-16	89-58-11	127-50-15	38.012	-23.317	30.020	-137602.784	-73424.226	30.020	-699.976340
55-16	55-5	90-01-37	37-51-52	6.991	5.519	4.291	-137597.265	-73419.935	64.331	355.042789
55-5	55-6	135-01-19	352-53-11	4.998	4.960	-0.619	-137592.305	-73420.554	68.003	337.294880
55-6	55-7	134-57-04	307-50-15	30.931	18.974	-24.428	-137573.331	-73444.982	42.956	815.047144
55-7	55-8	135-02-20	262-52-35	5.016	-0.622	-4.977	-137573.953	-73449.959	13.551	-8.428722
55-8	55-17	134-59-29	217-52-04	6.984	-5.514	-4.287	-137579.467	-73454.246	4.287	-23.638518
									倍面積	775.341233
									面積	387.6706165

<< H. 4 高丘葵地区 >>

* * 面積計算 (倍横距法) *					* * ワーク名: 55BL-2-1					
器械点	視準点	夾角	方向角	距離	緯距	経距	X座標	Y座標	倍横距	倍面積
55-37	55-36		217-52-04				-137610.660	-73454.310		
55-36	55-15	89-56-23	127-48-27	18.916	-11.596	14.945	-137622.256	-73439.365	14.945	-173.302220
55-15	55-16	90-03-25	37-51-52	24.664	19.472	15.139	-137602.784	-73424.226	45.029	876.804688
55-16	55-17	89-58-23	307-50-15	38.012	23.317	-30.020	-137579.467	-73454.246	30.148	702.960916
55-17	55-18	90-01-49	217-52-04	3.239	-2.557	-1.989	-137582.024	-73456.235	-1.861	4.758577
55-18	55-39	89-58-14	127-50-18	11.700	-7.177	9.240	-137589.201	-73446.995	5.390	-38.684030
55-39	55-38	270-01-50	217-52-08	14.166	-11.183	-8.696	-137600.384	-73455.691	5.934	-66.359922
55-38	55-37	89-58-26	127-50-34	7.398	-4.538	5.842	-137604.922	-73449.849	3.080	-13.977040
55-37	55-36	270-01-30	217-52-04	7.267	-5.738	-4.461	-137610.660	-73454.310	4.461	-25.597218
									倍面積	1266.603751
									面積	633.3018755

<< H. 4 高丘葵地区 >>

* * 面積計算 (倍横距法) *					* * ワーク名: 55BL					
器械点	視準点	夾角	方向角	距離	緯距	経距	X座標	Y座標	倍横距	倍面積
55-8	55-1		217-52-04				-137641.846	-73502.751		
55-1	55-2	134-57-07	172-49-11	5.016	-4.977	0.627	-137646.823	-73502.124	0.627	-3.120579
55-2	55-3	135-03-24	127-52-35	30.934	-18.992	24.417	-137665.815	-73477.707	25.671	-487.543632
55-3	55-4	134-49-17	82-41-52	5.012	0.637	4.971	-137665.178	-73472.736	55.059	35.072583
55-4	55-5	135-10-00	37-51-52	86.024	67.913	52.801	-137597.265	-73419.935	112.831	7662.691703
55-5	55-6	135-01-19	352-53-11	4.998	4.960	-0.619	-137592.305	-73420.554	165.013	818.464480
55-6	55-7	134-57-04	307-50-15	30.931	18.974	-24.428	-137573.331	-73444.982	139.966	2655.714884
55-7	55-8	135-02-20	262-52-35	5.016	-0.622	-4.977	-137573.953	-73449.959	110.561	-68.768942
55-8	55-1	134-59-29	217-52-04	86.003	-67.893	-52.792	-137641.846	-73502.751	52.792	-3584.207256
									倍面積	7028.303241
									面積	3514.1516205

<< H. 4 高丘葵地区 >>

* * 面積計算 (倍横距法) *					* * ワーク名: 55BL-2-2					
器械点	視準点	夾角	方向角	距離	緯距	経距	X座標	Y座標	倍横距	倍面積
55-18	55-19		217-52-04				-137593.206	-73464.930		
55-19	55-38	89-58-30	127-50-34	11.699	-7.178	9.239	-137600.384	-73455.691	9.239	-66.317542
55-38	55-39	90-01-34	37-52-08	14.166	11.183	8.696	-137589.201	-73446.995	27.174	303.886842
55-39	55-18	89-58-10	307-50-18	11.700	7.177	-9.240	-137582.024	-73456.235	26.630	191.123510
55-18	55-19	90-01-46	217-52-04	14.165	-11.182	-8.695	-137593.206	-73464.930	8.695	-97.227490
									倍面積	331.465320
									面積	165.732660

<< H. 4 高丘葵地区 >>

* * 面積計算 (倍横距法) *					* * ワーク名: 55BL-3					
器械点	視準点	夾角	方向角	距離	緯距	経距	X座標	Y座標	倍横距	倍面積
55-36	55-31		217-52-04				-137616.376	-73458.755		
55-31	55-30	90-00-02	127-52-06	5.923	-3.636	4.676	-137620.012	-73454.079	4.676	-17.001936
55-30	55-14	180-00-24	127-52-30	12.994	-7.977	10.256	-137627.989	-73443.823	19.608	-156.413016
55-14	55-15	89-59-22	37-51-52	7.263	5.733	4.458	-137622.256	-73439.365	34.322	196.768026
55-15	55-36	89-56-35	307-48-27	18.916	11.596	-14.945	-137610.660	-73454.310	23.835	276.390660
55-36	55-31	90-03-37	217-52-04	7.241	-5.716	-4.445	-137616.376	-73458.755	4.445	-25.407620
									倍面積	274.336114
									面積	137.168057

<< H. 4 高丘葵地区 >>

* * 面積計算 (倍横距法) *					* * ワーク名: 55BL-4					
器械点	視準点	夾角	方向角	距離	緯距	経距	X座標	Y座標	倍横距	倍面積
55-24	55-1		217-52-04				-137641.846	-73502.751		
55-1	55-2	134-57-07	172-49-11	5.016	-4.977	0.627	-137646.823	-73502.124	0.627	-3.120579
55-2	55-40	135-03-24	127-52-35	14.996	-9.207	11.837	-137656.030	-73490.287	13.091	-120.528837
55-40	55-41	90-00-00	37-52-35	26.113	20.613	16.032	-137635.417	-73474.255	40.960	844.308480
55-41	55-24	90-00-16	307-52-51	18.550	11.390	-14.641	-137624.027	-73488.896	42.351	482.377890
55-24	55-1	89-59-13	217-52-04	22.571	-17.819	-13.855	-137641.846	-73502.751	13.855	-246.882245
									倍面積	956.154709
									面積	478.0773545

<< H. 4 高丘葵地区 >>

* * 面積計算 (倍横距法) *					* * ワーク名: 55BL-5-1					
器械点	視準点	夾角	方向角	距離	緯距	経距	X座標	Y座標	倍横距	倍面積
55-30	55-29		217-56-09				-137628.687	-73460.841		
55-29	55-13	89-57-47	127-53-56	13.007	-7.990	10.264	-137636.677	-73450.577	10.264	-82.009360
55-13	55-14	89-57-56	37-51-52	11.005	8.688	6.754	-137627.989	-73443.823	27.282	237.026016
55-14	55-30	90-00-38	307-52-30	12.994	7.977	-10.256	-137620.012	-73454.079	23.780	189.693060
55-30	55-29	90-03-39	217-56-09	10.999	-8.675	-6.762	-137628.687	-73460.841	6.762	-58.660350
									倍面積	286.049366
									面積	143.024683

<< H. 4 高丘葵地区 >>

* * 面積計算 (倍横距法) *					* * ワーク名: 55BL-5-2					
器械点	視準点	夾角	方向角	距離	緯距	経距	X座標	Y座標	倍横距	倍面積
55-27	55-26		217-51-13				-137635.662	-73473.941		
55-26	55-12	90-01-38	127-52-51	19.068	-11.708	15.050	-137647.370	-73458.891	15.050	-176.205400
55-12	55-13	89-59-01	37-51-52	13.544	10.693	8.314	-137636.677	-73450.577	38.414	410.760902
55-13	55-29	90-02-04	307-53-56	13.007	7.990	-10.264	-137628.687	-73460.841	36.464	291.347360
55-29	55-28	180-06-59	308-00-55	6.063	3.734	-4.777	-137624.953	-73465.618	21.423	79.993482
55-28	55-27	89-50-18	217-51-13	1.708	-1.348	-1.048	-137626.301	-73466.666	15.598	-21.026104
55-27	55-26	180-00-00	217-51-13	11.855	-9.361	-7.275	-137635.662	-73473.941	7.275	-68.101275
									倍面積	516.768965
									面積	258.3844825

<< H. 4 高丘葵地区 >>

* * 面積計算 (倍横距法) *					* * ワーク名: 55BL-5-3					
器械点	視準点	夾角	方向角	距離	緯距	経距	X座標	Y座標	倍横距	倍面積
55-41	55-40		217-52-35				-137656.030	-73490.287		
55-40	55-3	90-00-00	127-52-35	15.938	-9.785	12.580	-137665.815	-73477.707	12.580	-123.095300
55-3	55-4	134-49-17	82-41-52	5.012	0.637	4.971	-137665.178	-73472.736	30.131	19.193447
55-4	55-12	135-10-00	37-51-52	22.557	17.808	13.845	-137647.370	-73458.891	48.947	871.648176
55-12	55-41	90-00-59	307-52-51	19.466	11.953	-15.364	-137635.417	-73474.255	47.428	566.906884
55-41	55-40	89-59-44	217-52-35	26.113	-20.613	-16.032	-137656.030	-73490.287	16.032	-330.467616
									倍面積	1004.185591
									面積	502.0927955

<< H. 4 高丘葵地区 >>

* * 面積計算 (倍横距法) *					* * ワーク名: 55BL-5-4					
器械点	視準点	夾角	方向角	距離	緯距	経距	X座標	Y座標	倍横距	倍面積
55-23	55-24		217-52-04				-137624.027	-73488.896		
55-24	55-26	90-00-47	127-52-51	18.947	-11.635	14.955	-137635.662	-73473.941	14.955	-174.001425
55-26	55-27	89-58-22	37-51-13	11.855	9.361	7.275	-137626.301	-73466.666	37.185	348.088785
55-27	55-23	90-02-41	307-53-54	18.944	11.637	-14.949	-137614.664	-73481.615	29.511	343.419507
55-23	55-24	89-58-10	217-52-04	11.861	-9.363	-7.281	-137624.027	-73488.896	7.281	-68.172003
									倍面積	449.334864
									面積	224.667432

<< H. 4 高丘葵地区 >>

* * 面積計算 (倍横距法) *					* * ワーク名: 55BL-5-5					
器械点	視準点	夾角	方向角	距離	緯距	経距	X座標	Y座標	倍横距	倍面積
55-21	55-22		217-52-04				-137611.901	-73479.467		
55-22	55-35	134-35-04	172-27-08	1.413	-1.401	0.186	-137613.302	-73479.281	0.186	-0.260586
55-35	55-34	135-26-29	127-53-37	12.638	-7.762	9.973	-137621.064	-73469.308	10.345	-80.297890
55-34	55-33	138-02-14	85-55-51	0.493	0.035	0.492	-137621.029	-73468.816	20.810	0.728350
55-33	55-32	131-54-41	37-50-32	9.852	7.780	6.044	-137613.249	-73462.772	27.346	212.751880
55-32	55-21	90-03-46	307-54-18	14.007	8.605	-11.052	-137604.644	-73473.824	22.338	192.218490
55-21	55-22	89-57-46	217-52-04	9.193	-7.257	-5.643	-137611.901	-73479.467	5.643	-40.951251
									倍面積	284.188993
									面積	142.0944965

<< H. 4 高丘葵地区 >>

* * 面積計算 (倍横距法) *					* * ワーク名: 55BL-5-6					
器械点	視準点	夾角	方向角	距離	緯距	経距	X座標	Y座標	倍横距	倍面積
55-22	55-23		217-52-04				-137614.664	-73481.615		
55-23	55-27	90-01-50	127-53-54	18.944	-11.637	14.949	-137626.301	-73466.666	14.949	-173.961513
55-27	55-28	89-57-19	37-51-13	1.708	1.348	1.048	-137624.953	-73465.618	30.946	41.715208
55-28	55-29	270-09-42	128-00-55	6.063	-3.734	4.777	-137628.687	-73460.841	36.771	-137.302914
55-29	55-30	89-55-14	37-56-09	10.999	8.675	6.762	-137620.012	-73454.079	48.310	419.089250
55-30	55-31	89-55-57	307-52-06	5.923	3.636	-4.676	-137616.376	-73458.755	50.396	183.239856
55-31	55-32	180-01-49	307-53-55	5.091	3.127	-4.017	-137613.249	-73462.772	41.703	130.405281
55-32	55-33	89-56-37	217-50-32	9.852	-7.780	-6.044	-137621.029	-73468.816	31.642	-246.174760
55-33	55-34	228-05-19	265-55-51	0.493	-0.035	-0.492	-137621.064	-73469.308	25.106	-0.878710
55-34	55-35	221-57-46	307-53-37	12.638	7.762	-9.973	-137613.302	-73479.281	14.641	113.643442
55-35	55-22	224-33-31	352-27-08	1.413	1.401	-0.186	-137611.901	-73479.467	4.482	6.279282
55-22	55-23	45-24-56	217-52-04	3.500	-2.763	-2.148	-137614.664	-73481.615	2.148	-5.934924
									倍面積	330.119498
									面積	165.059749

<< H. 4 高丘葵地区 >>

* * 面積計算 (倍横距法) *					* * ワーク名: 55BL-6					
器械点	視準点	夾角	方向角	距離	緯距	経距	X座標	Y座標	倍横距	倍面積
55-20	55-21		217-52-04				-137604.644	-73473.824		
55-21	55-32	90-02-14	127-54-18	14.007	-8.605	11.052	-137613.249	-73462.772	11.052	-95.102460
55-32	55-31	179-59-37	127-53-55	5.091	-3.127	4.017	-137616.376	-73458.755	26.121	-81.680367
55-31	55-36	89-58-09	37-52-04	7.241	5.716	4.445	-137610.660	-73454.310	34.583	197.676428
55-36	55-20	90-04-50	307-56-54	19.097	11.744	-15.059	-137598.916	-73469.369	23.969	281.491936
55-20	55-21	89-55-10	217-52-04	7.256	-5.728	-4.455	-137604.644	-73473.824	4.455	-25.518240
									倍面積	276.867297
									面積	138.4336485

<< H. 4 高丘葵地区 >>

* * 面積計算 (倍横距法) *					* * ワーク名: 55BL-7					
器械点	視準点	夾角	方向角	距離	緯距	経距	X座標	Y座標	倍横距	倍面積
55-19	55-20		217-52-04				-137598.916	-73469.369		
55-20	55-36	90-04-50	127-56-54	19.097	-11.744	15.059	-137610.660	-73454.310	15.059	-176.852896
55-36	55-37	89-55-10	37-52-04	7.267	5.738	4.461	-137604.922	-73449.849	34.579	198.414302
55-37	55-38	89-58-30	307-50-34	7.398	4.538	-5.842	-137600.384	-73455.691	33.198	150.652524
55-38	55-19	180-00-00	307-50-34	11.699	7.178	-9.239	-137593.206	-73464.930	18.117	130.043826
55-19	55-20	90-01-30	217-52-04	7.232	-5.710	-4.439	-137598.916	-73469.369	4.439	-25.346690
									倍面積	276.911066
									面積	138.455533