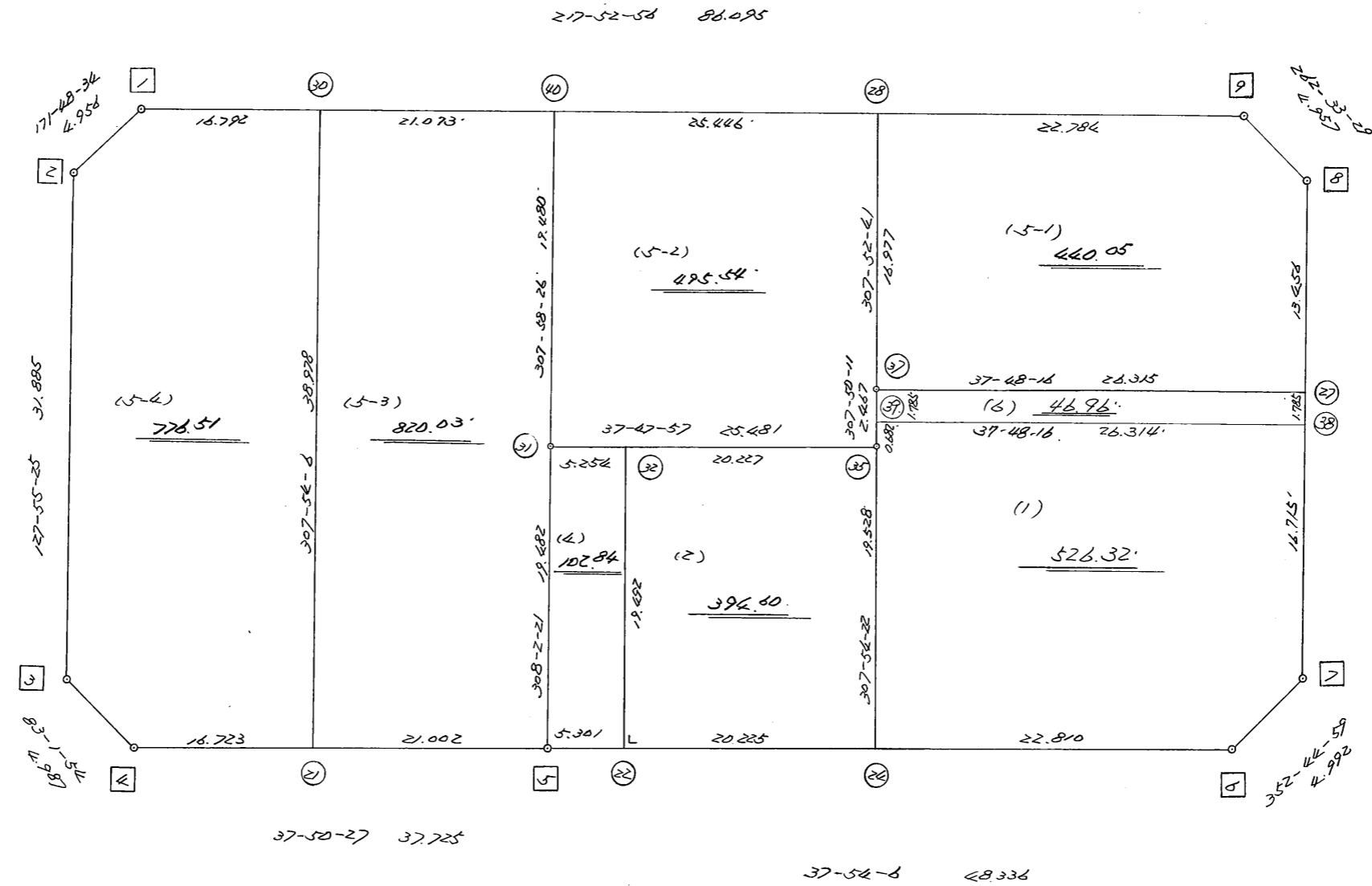


略 図

街区面積 = 2,442.99 m<sup>2</sup>  
画地面積 = 2,442.85  
差 積 = 0.14



307-51-0 31.952  
307-51-0 0.151-0

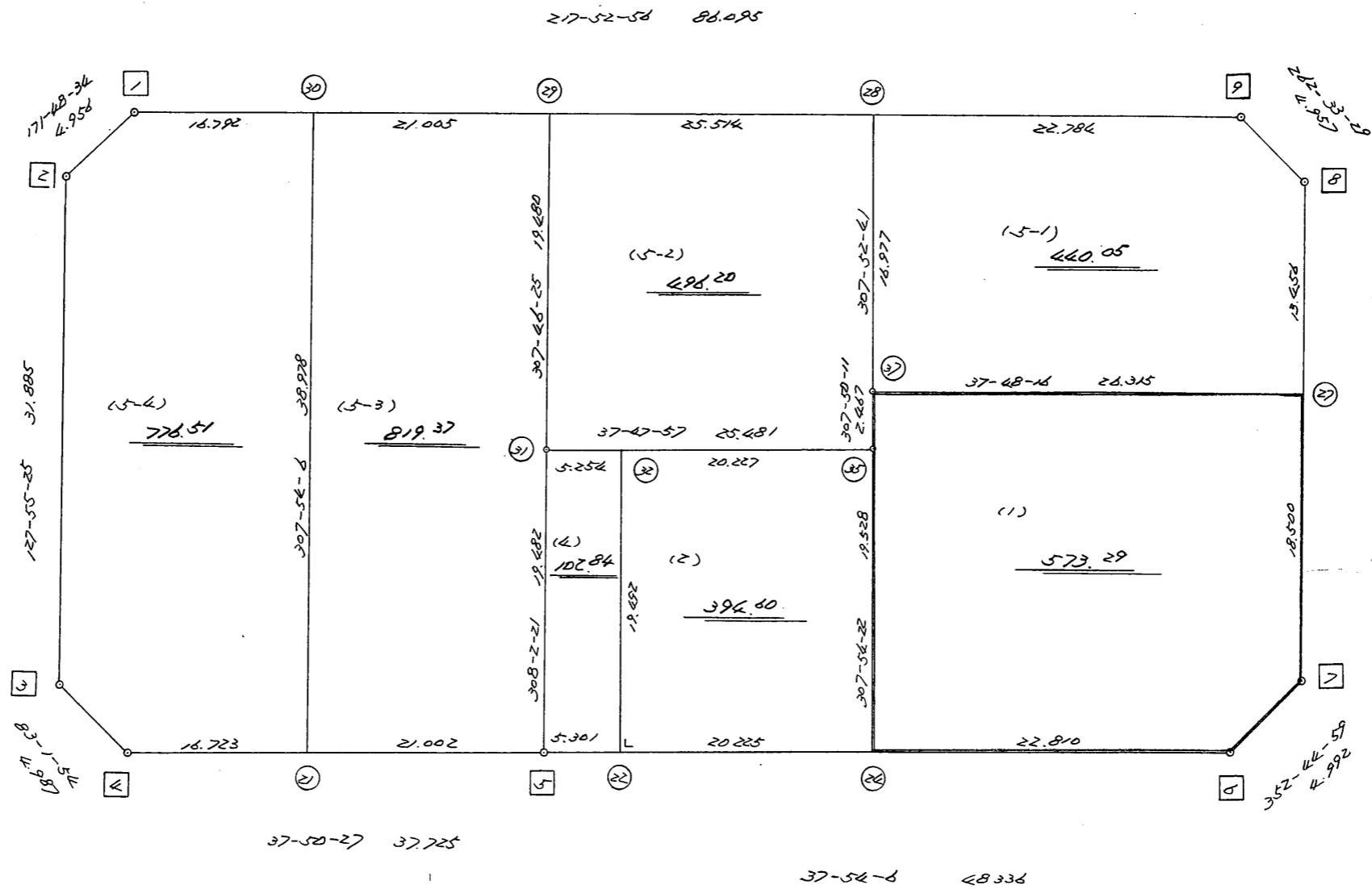
高丘西3-115

不二綜合コンサルタント株式会社

街区点番号 1 ~ 9      筆界点番号 (21) ~ (40)      画地番号 (1) ~ (6)

略 図

街区面積 = 3,802.80 m<sup>2</sup>  
 画地面積 = 3,802.80  
 差 積 = 0.00



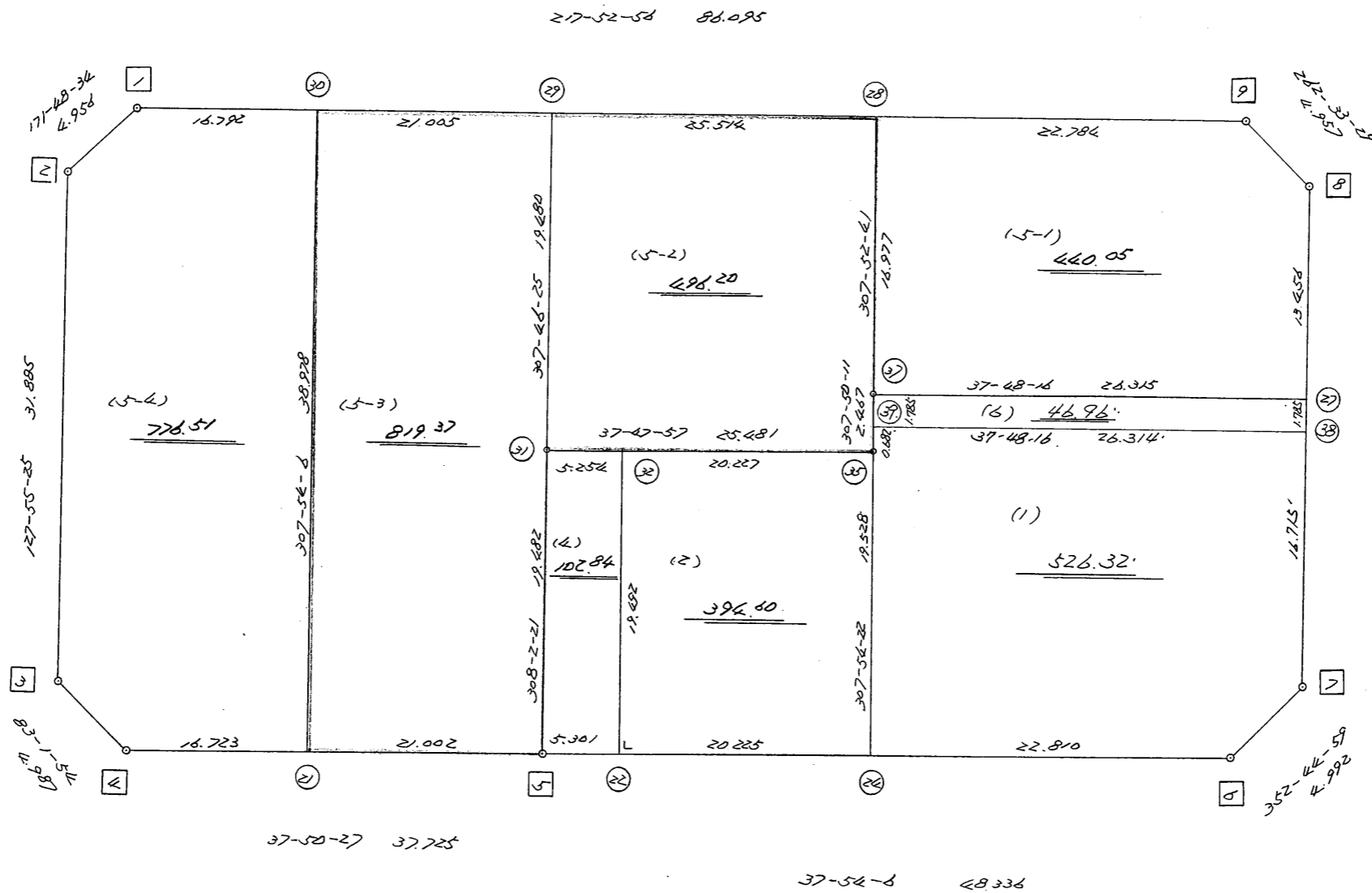
街区点番号 1 ~ 9      筆界点番号 21 ~ 27      画地番号 (1) ~ (5)

略 ☒

街区面積 = 3,602.90 m<sup>2</sup>

画地面積 = 3,642.85

差積 = 39.95



307-54-25 31.958  
307-54-26 24.315

H10.4.23 変更

街区点番号 1 ~ 9

筆界点番号 21 ~ 39

画地番号 1 ~ (6)

<< H. 4 高丘葵地区 >>

* * 面積計算 (倍横距法) *				* * ワーク名: 53BL						
器械点	視準点	夾角	方向角	距離	緯距	経距	X座標	Y座標	倍横距	倍面積
53-9	53-1		217-52-56				-137614.291	-73538.308		
53-1	53-2	133-55-38	171-48-34	4.956	-4.905	0.706	-137619.196	-73537.602	0.706	-3.462930
53-2	53-3	136-06-51	127-55-25	31.885	-19.597	25.152	-137638.793	-73512.450	26.564	-520.574708
53-3	53-4	135-06-29	83-01-54	4.987	0.605	4.950	-137638.188	-73507.500	56.666	34.282930
53-4	53-5	134-48-33	37-50-27	37.725	29.792	23.143	-137608.396	-73484.357	84.759	2525.140128
53-5	53-6	180-03-39	37-54-06	48.336	38.140	29.693	-137570.256	-73454.664	137.595	5247.873300
53-6	53-7	134-50-53	352-44-59	4.992	4.952	-0.630	-137565.304	-73455.294	166.658	825.290416
53-7	53-8	135-06-01	307-51-00	31.956	19.608	-25.233	-137545.696	-73480.527	140.795	2760.708360
53-8	53-9	134-42-29	262-33-29	4.957	-0.642	-4.915	-137546.338	-73485.442	110.647	-71.035374
53-9	53-1	135-19-27	217-52-56	86.095	-67.953	-52.866	-137614.291	-73538.308	52.866	-3592.403298
									倍面積	7205.818824
									面積	3602.909412

座標面積計算書 (倍横距法)

197 [ 街区名 : 53 ]  
 [ 地番 : 53(1) ]

点名	点名	内角	方向角	辺長	dx	*	dy	*	X	Y	DMD	2A
53-24	53-6 ✓		37-54-06						-137570.256	-73454.664		
53-6	53-7 ✓	134-50-53	352-44-59	4.992 ✓	4.952	0	-0.630	0	-137565.304	-73455.294	-0.630	-3.119760
53-7	53-38 ✓	135-06-01	307-51-00	16.715 ✓	10.256	0	-13.198	-1	-137555.048	-73468.493	-14.459	-148.291504
53-38	53-39 ✓	89-57-16	217-48-16	26.314 ✓	-20.791	0	-16.130	1	-137575.839	-73484.622	-43.787	910.375517
53-39	53-35 ✓	90-01-55	127-50-11	0.682 ✓	-0.418	0	0.539	-1	-137576.257	-73484.084	-59.378	24.820004
53-35	53-24 ✓	180-04-11	127-54-22	19.528 ✓	-11.997	0	15.408	0	-137588.254	-73468.676	-43.432	521.053704
53-24	53-6 ✓	89-59-44	37-54-06	22.810 ✓	17.999	-1	14.012	0	-137570.256	-73454.664	-14.012	-252.187976
合計	測角数 = 6	720-00-00		91.041	0.001	-1	0.001	-1			倍面積	1052.649985
											面積	526.3249925
											地積	526.32 ✓

<< H. 4 高丘葵地区 >>

* * 面積計算 (倍横距法) *					* * ワーク名: 53BL-1					
器械点	視準点	夾角	方向角	距離	緯距	経距	X座標	Y座標	倍横距	倍面積
53-27	53-37		217-48-16				-137574.744	-73486.032		
53-37	53-35	90-01-55	127-50-11	2.467	-1.513	1.948	-137576.257	-73484.084	1.948	-2.947324
53-35	53-24	180-04-11	127-54-22	19.528	-11.997	15.408	-137588.254	-73468.676	19.304	-231.590088
53-24	53-6	89-59-44	37-54-06	22.810	17.998	14.012	-137570.256	-73454.664	48.724	876.934552
53-6	53-7	134-50-53	352-44-59	4.992	4.952	-0.630	-137565.304	-73455.294	62.106	307.548912
53-7	53-27	135-06-01	307-51-00	18.500	11.351	-14.608	-137553.953	-73469.902	46.868	531.998668
53-27	53-37	89-57-16	217-48-16	26.315	-20.791	-16.130	-137574.744	-73486.032	16.130	-335.358830
									倍面積	1146.585890
									面積	573.292945

<< H. 4 高丘葵地区 >>

* * 面積計算 (倍横距法) *					* * ワーク名: 53BL-2					
器械点	視準点	夾角	方向角	距離	緯距	経距	X座標	Y座標	倍横距	倍面積
53-35	53-32		217-47-57				-137592.239	-73496.481		
53-32	53-22	90-06-09	127-54-06	19.492	-11.974	15.380	-137604.213	-73481.101	15.380	-184.160120
53-22	53-24	90-00-00	37-54-06	20.225	15.959	12.425	-137588.254	-73468.676	43.185	689.189415
53-24	53-35	90-00-16	307-54-22	19.528	11.997	-15.408	-137576.257	-73484.084	40.202	482.303394
53-35	53-32	89-53-35	217-47-57	20.227	-15.982	-12.397	-137592.239	-73496.481	12.397	-198.128854
									倍面積	789.203835
									面積	394.6019175

<< H. 4 高丘葵地区 >>

* * 面積計算 (倍横距法) *					* * ワーク名: 53BL-4					
器械点	視準点	夾角	方向角	距離	緯距	経距	X座標	Y座標	倍横距	倍面積
53-32	53-31		217-47-57				-137596.391	-73499.701		
53-31	53-5	90-14-24	128-02-21	19.482	-12.005	15.344	-137608.396	-73484.357	15.344	-184.204720
53-5	53-22	89-51-45	37-54-06	5.301	4.183	3.256	-137604.213	-73481.101	33.944	141.987752
53-22	53-32	90-00-00	307-54-06	19.492	11.974	-15.380	-137592.239	-73496.481	21.820	261.272680
53-32	53-31	89-53-51	217-47-57	5.254	-4.152	-3.220	-137596.391	-73499.701	3.220	-13.369440
									倍面積	205.686272
									面積	102.843136

<< H. 4 高丘葵地区 >>

* * 面積計算 (倍横距法)					* * ワーク名: 53BL-5-1					
器械点	視準点	夾角	方向角	距離	緯距	経距	X座標	Y座標	倍横距	倍面積
53-9	53-28		217-52-56				-137564.321	-73499.432		
53-28	53-37	89-59-45	127-52-41	16.977	-10.423	13.400	-137574.744	-73486.032	13.400	-139.668200
53-37	53-27	89-55-35	37-48-16	26.315	20.791	16.130	-137553.953	-73469.902	42.930	892.557630
53-27	53-8	90-02-44	307-51-00	13.456	8.257	-10.625	-137545.696	-73480.527	48.435	399.927795
53-8	53-9	134-42-29	262-33-29	4.957	-0.642	-4.915	-137546.338	-73485.442	32.895	-21.118590
53-9	53-28	135-19-27	217-52-56	22.784	-17.983	-13.990	-137564.321	-73499.432	13.990	-251.582170
									倍面積	880.116465
									面積	440.0582325

<< H. 4 高丘葵地区 >>

* * 面積計算 (倍横距法)					* * ワーク名: 53BL-5-2					
器械点	視準点	夾角	方向角	距離	緯距	経距	X座標	Y座標	倍横距	倍面積
53-28	53-29		217-52-56				-137584.458	-73515.099		
53-29	53-31	89-53-29	127-46-25	19.480	-11.933	15.398	-137596.391	-73499.701	15.398	-183.744334
53-31	53-35	90-01-32	37-47-57	25.481	20.134	15.617	-137576.257	-73484.084	46.413	934.479342
53-35	53-37	90-02-14	307-50-11	2.467	1.513	-1.948	-137574.744	-73486.032	60.082	90.904066
53-37	53-28	180-02-30	307-52-41	16.977	10.423	-13.400	-137564.321	-73499.432	44.734	466.262482
53-28	53-29	90-00-15	217-52-56	25.514	-20.137	-15.667	-137584.458	-73515.099	15.667	-315.486379
									倍面積	992.415177
									面積	496.2075885



座標面積計算書 (倍横距法)

32 [ 街区名 : 53 ]  
 [ 地番 : 53(5-2) ]

点名	点名	内角	方向角	辺長	dx	*	dy	*	X	Y	DMD	2A
53-35	53-37		307-50-11						-137574.744	-73486.032		
53-37	53-28	180-02-30	307-52-41	16.977	10.424	-1	-13.400	0	-137564.321	-73499.432	-13.400	-139.668200
53-28	53-40	90-00-15	217-52-56	25.446	-20.084	0	-15.625	0	-137584.405	-73515.057	-42.425	852.063700
53-40	53-31	90-05-30	127-58-26	19.480	-11.986	0	15.356	0	-137596.391	-73499.701	-42.694	511.730284
53-31	53-35	89-49-31	37-47-57	25.481	20.134	0	15.617	0	-137576.257	-73484.084	-11.721	-235.990614
53-35	53-37	90-02-14	307-50-11	2.467	1.513	0	-1.948	0	-137574.744	-73486.032	1.948	2.947324
合計	測角数 = 5	540-00-00		89.851	0.001	-1	0.000	0			倍面積	991.082494
											面積	495.5412470
											地積	495.54

32 [ 街区名 : 53 ]  
 [ 地番 : 53(5-3) ]

点名	点名	内角	方向角	辺長	dx	*	dy	*	X	Y	DMD	2A
53-30	53-21		127-54-06						-137624.981	-73497.241		
53-21	53-5	89-56-21	37-50-27	21.002	16.586	-1	12.884	0	-137608.396	-73484.357	12.884	213.681140
53-5	53-31	90-11-54	308-02-21	19.482	12.005	0	-15.344	0	-137596.391	-73499.701	10.424	125.140120
53-31	53-40	179-56-05	307-58-26	19.480	11.986	0	-15.356	0	-137584.405	-73515.057	-20.276	-243.028136
53-40	53-30	89-54-30	217-52-56	21.073	-16.632	0	-12.940	0	-137601.037	-73527.997	-48.572	807.849504
53-30	53-21	90-01-10	127-54-06	38.978	-23.945	1	30.756	0	-137624.981	-73497.241	-30.756	736.421664
合計	測角数 = 5	540-00-00		120.015	0.000	0	0.000	0			倍面積	1640.064292
											面積	820.0321460
											地積	820.03

<< H. 4 高丘葵地区 >>

* * 面積計算 (倍横距法) *					* * ワーク名: 53BL-5-3					
器械点	視準点	夾角	方向角	距離	緯距	経距	X座標	Y座標	倍横距	倍面積
53-29	53-30		217-52-56				-137601.037	-73527.997		
53-30	53-21	90-01-10	127-54-06	38.978	-23.944	30.756	-137624.981	-73497.241	30.756	-736.421664
53-21	53-5	89-56-21	37-50-27	21.002	16.585	12.884	-137608.396	-73484.357	74.396	1233.857660
53-5	53-31	90-11-54	308-02-21	19.482	12.005	-15.344	-137596.391	-73499.701	71.936	863.591680
53-31	53-29	179-44-04	307-46-25	19.480	11.933	-15.398	-137584.458	-73515.099	41.194	491.568002
53-29	53-30	90-06-31	217-52-56	21.005	-16.579	-12.898	-137601.037	-73527.997	12.898	-213.835942
									倍面積	1638.759736
									面積	819.379868

<< H. 4 高丘葵地区 >>

* * 面積計算 (倍横距法) *					* * ワーク名: 53BL-5-4					
器械点	視準点	夾角	方向角	距離	緯距	経距	X座標	Y座標	倍横距	倍面積
53-30	53-1		217-52-56				-137614.291	-73538.308		
53-1	53-2	133-55-38	171-48-34	4.956	-4.905	0.706	-137619.196	-73537.602	0.706	-3.462930
53-2	53-3	136-06-51	127-55-25	31.885	-19.597	25.152	-137638.793	-73512.450	26.564	-520.574708
53-3	53-4	135-06-29	83-01-54	4.987	0.605	4.950	-137638.188	-73507.500	56.666	34.282930
53-4	53-21	134-48-33	37-50-27	16.723	13.207	10.259	-137624.981	-73497.241	71.875	949.253125
53-21	53-30	90-03-39	307-54-06	38.978	23.944	-30.756	-137601.037	-73527.997	51.378	1230.194832
53-30	53-1	89-58-50	217-52-56	16.792	-13.254	-10.311	-137614.291	-73538.308	10.311	-136.661994
									倍面積	1553.031255
									面積	776.5156275

座標面積計算書 (倍横距法)

197 [ 街区名 : 53 ]  
 [ 地番 : 53(6) ]

点名	点名	内角	方向角	辺長	dx	*	dy	*	X	Y	DMD	2A
53-38	53-27✓		307-51-00						-137553.953	-73469.902		
53-27	53-37✓	89-57-16	217-48-16	26.315✓	-20.792	1	-16.130	0	-137574.744	-73486.032	-16.130	335.358830
53-37	53-39✓	90-01-55	127-50-11	1.785✓	-1.095	0	1.410	0	-137575.839	-73484.622	-30.850	33.780750
53-39	53-38✓	89-58-05	37-48-16	26.314✓	20.791	0	16.130	-1	-137555.048	-73468.493	-13.311	-276.749001
53-38	53-27✓	90-02-44	307-51-00	1.785✓	1.095	0	-1.409	0	-137553.953	-73469.902	1.409	1.542855
合計	測角数 = 4	360-00-00		56.199	-0.001	1	0.001	-1			倍面積	93.933434
											面積	46.9667170
											地積	46.96✓