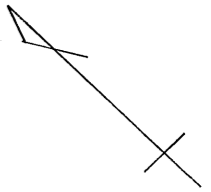
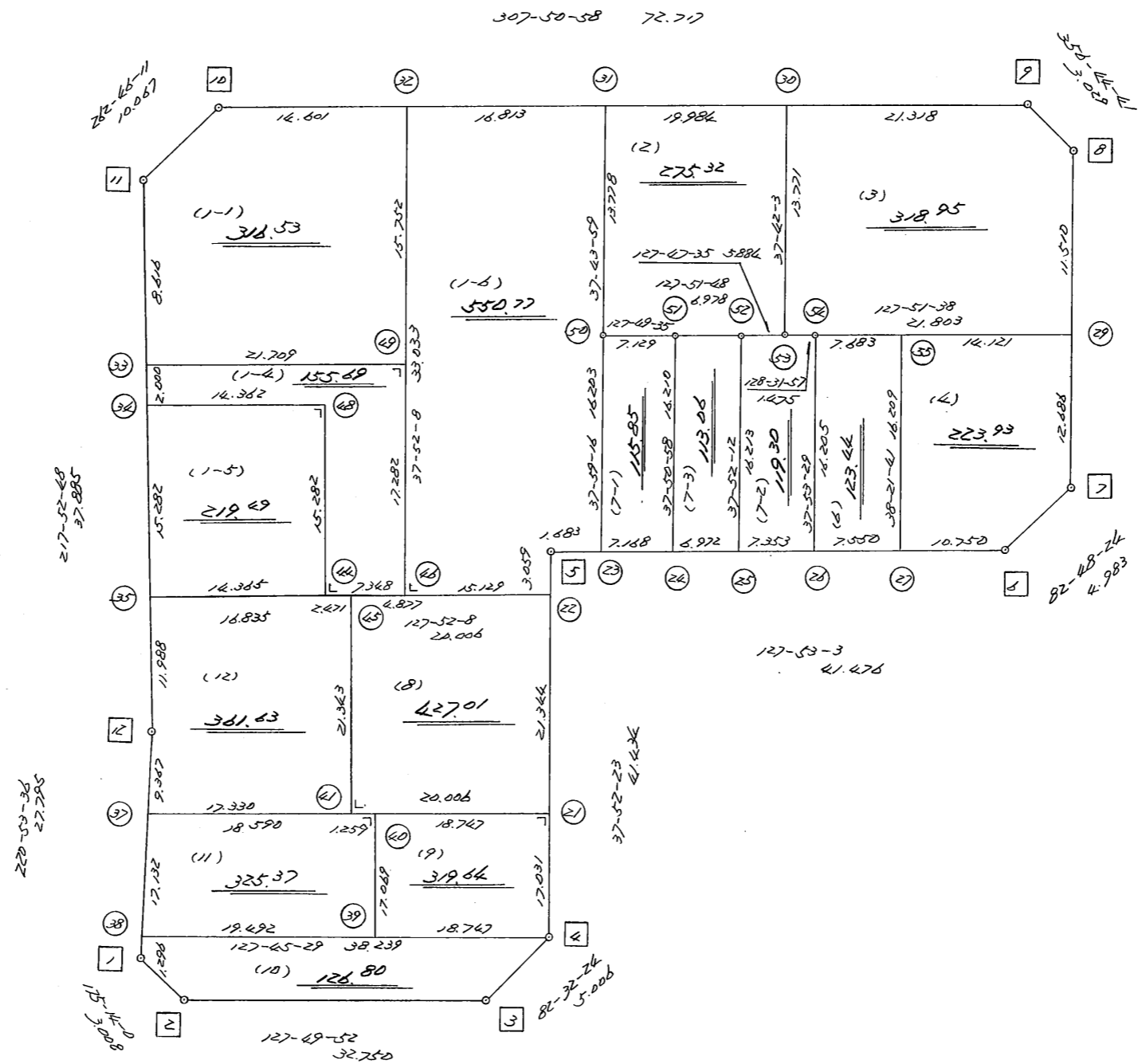


略 図

街区面積 = 4,492.82 m²
 画地面積 = 4,492.78
 差 積 = 0.04



高丘西3-114

街区点番号 1 ~ 12 筆界点番号 21 ~ 55 画地番号 (/) ~ (12)

<< H. 4 高丘葵地区 >>

* * 面積計算 (倍横距法) *				* * ワーク名: 52BL						
器械点	視準点	夾角	方向角	距離	緯距	経距	X座標	Y座標	倍横距	倍面積
52-12	52-1		220-53-36				-137545.398	-73540.858		
52-1	52-2	134-20-24	175-14-00	3.008	-2.998	0.250	-137548.396	-73540.608	0.250	-0.749500
52-2	52-3	132-35-52	127-49-52	32.750	-20.087	25.867	-137568.483	-73514.741	26.367	-529.633929
52-3	52-4	134-42-32	82-32-24	5.006	0.650	4.964	-137567.833	-73509.777	57.198	37.178700
52-4	52-5	135-19-59	37-52-23	41.434	32.707	25.437	-137535.126	-73484.340	87.599	2865.100493
52-5	52-6	270-00-40	127-53-03	41.476	-25.469	32.735	-137560.595	-73451.605	145.771	-3712.641599
52-6	52-7	134-55-21	82-48-24	4.983	0.624	4.944	-137559.971	-73446.661	183.450	114.472800
52-7	52-8	135-01-12	37-49-36	24.196	19.112	14.839	-137540.859	-73431.822	203.233	3884.189096
52-8	52-9	138-55-05	356-44-41	3.029	3.024	-0.172	-137537.835	-73431.994	217.900	658.929600
52-9	52-10	131-06-17	307-50-58	72.717	44.618	-57.419	-137493.217	-73489.413	160.309	7152.666962
52-10	52-11	134-55-13	262-46-11	10.067	-1.267	-9.987	-137494.484	-73499.400	92.903	-117.708101
52-11	52-12	135-06-37	217-52-48	37.885	-29.903	-23.262	-137524.387	-73522.662	59.654	-1783.833562
52-12	52-1	183-00-48	220-53-36	27.795	-21.011	-18.196	-137545.398	-73540.858	18.196	-382.316156
									倍面積	8185.654804
									面積	4092.827402

<< H. 4 高丘葵地区 >>

* * 面積計算 (倍横距法) *					* * ワーク名: 52BL-1-1					
器械点	視準点	夾角	方向角	距離	緯距	経距	X座標	Y座標	倍横距	倍面積
52-11	52-33		217-52-48				-137501.285	-73504.690		
52-33	52-49	89-59-20	127-52-08	21.709	-13.326	17.137	-137514.611	-73487.553	17.137	-228.367662
52-49	52-32	90-00-00	37-52-08	15.752	12.435	9.670	-137502.176	-73477.883	43.944	546.443640
52-32	52-10	89-58-50	307-50-58	14.601	8.959	-11.530	-137493.217	-73489.413	42.084	377.030556
52-10	52-11	134-55-13	262-46-11	10.067	-1.267	-9.987	-137494.484	-73499.400	20.567	-26.058389
52-11	52-33	135-06-37	217-52-48	8.616	-6.801	-5.290	-137501.285	-73504.690	5.290	-35.977290
									倍面積	633.070855
									面積	316.5354275

<< H. 4 高丘葵地区 >>

* * 面積計算 (倍横距法) *					* * ワーク名: 52BL-1-4					
器械点	視準点	夾角	方向角	距離	緯距	経距	X座標	Y座標	倍横距	倍面積
52-33	52-34		217-52-48				-137502.863	-73505.918		
52-34	52-48	89-59-20	127-52-08	14.362	-8.816	11.337	-137511.679	-73494.581	11.337	-99.946992
52-48	52-44	270-00-00	217-52-08	15.282	-12.064	-9.381	-137523.743	-73503.962	13.293	-160.366752
52-44	52-46	90-00-00	127-52-08	7.348	-4.510	5.801	-137528.253	-73498.161	9.713	-43.805630
52-46	52-49	90-00-00	37-52-08	17.282	13.642	10.608	-137514.611	-73487.553	26.122	356.356324
52-49	52-33	90-00-00	307-52-08	21.709	13.326	-17.137	-137501.285	-73504.690	19.593	261.096318
52-33	52-34	90-00-40	217-52-48	2.000	-1.578	-1.228	-137502.863	-73505.918	1.228	-1.937784
									倍面積	311.395484
									面積	155.697742

<< H. 4 高丘葵地区 >>

※ ※ 面積計算 (倍横距法) ※ ※					ワーク名: 52BL-1-5					
器械点	視準点	夾角	方向角	距離	緯距	経距	X座標	Y座標	倍横距	倍面積
52-34	52-35		217-52-48				-137514.925	-73515.301		
52-35	52-44	89-59-20	127-52-08	14.365	-8.818	11.339	-137523.743	-73503.962	11.339	-99.987302
52-44	52-48	90-00-00	37-52-08	15.282	12.064	9.381	-137511.679	-73494.581	32.059	386.759776
52-48	52-34	90-00-00	307-52-08	14.362	8.816	-11.337	-137502.863	-73505.918	30.103	265.388048
52-34	52-35	90-00-40	217-52-48	15.282	-12.062	-9.383	-137514.925	-73515.301	9.383	-113.177746
									倍面積	438.982776
									面積	219.491388

<< H. 4 高丘葵地区 >>

※ ※ 面積計算 (倍横距法) ※ ※					ワーク名: 52BL-1-6					
器械点	視準点	夾角	方向角	距離	緯距	経距	X座標	Y座標	倍横距	倍面積
52-32	52-46		217-52-08				-137528.253	-73498.161		
52-46	52-22	90-00-00	127-52-08	15.129	-9.287	11.943	-137537.540	-73486.218	11.943	-110.914641
52-22	52-5	90-00-15	37-52-23	3.059	2.414	1.878	-137535.126	-73484.340	25.764	62.194296
52-5	52-23	270-00-40	127-53-03	1.683	-1.033	1.328	-137536.159	-73483.012	28.970	-29.926010
52-23	52-50	90-06-13	37-59-16	16.203	12.770	9.973	-137523.389	-73473.039	40.271	514.260670
52-50	52-31	179-44-43	37-43-59	13.778	10.896	8.432	-137512.493	-73464.607	58.676	639.333696
52-31	52-32	90-06-59	307-50-58	16.813	10.317	-13.276	-137502.176	-73477.883	53.832	555.384744
52-32	52-46	90-01-10	217-52-08	33.033	-26.077	-20.278	-137528.253	-73498.161	20.278	-528.789406
									倍面積	1101.543349
									面積	550.7716745

<< H. 4 高丘葵地区 >>

* * 面積計算 (倍横距法) *					* * ワーク名: 52BL-2					
器械点	視準点	夾角	方向角	距離	緯距	経距	X座標	Y座標	倍横距	倍面積
52-31	52-50		217-43-59				-137523.389	-73473.039		
52-50	52-51	90-05-36	127-49-35	7.129	-4.372	5.631	-137527.761	-73467.408	5.631	-24.618732
52-51	52-52	180-02-13	127-51-48	6.978	-4.283	5.509	-137532.044	-73461.899	16.771	-71.830193
52-52	52-53	179-55-47	127-47-35	5.884	-3.606	4.650	-137535.650	-73457.249	26.930	-97.109580
52-53	52-30	89-54-28	37-42-03	13.771	10.896	8.421	-137524.754	-73448.828	40.001	435.850896
52-30	52-31	90-08-55	307-50-58	19.984	12.261	-15.779	-137512.493	-73464.607	32.643	400.235823
52-31	52-50	89-53-01	217-43-59	13.778	-10.896	-8.432	-137523.389	-73473.039	8.432	-91.875072
									倍面積	550.653142
									面積	275.326571

<< H. 4 高丘葵地区 >>

* * 面積計算 (倍横距法) *					* * ワーク名: 52BL-3					
器械点	視準点	夾角	方向角	距離	緯距	経距	X座標	Y座標	倍横距	倍面積
52-30	52-53		217-42-03				-137535.650	-73457.249		
52-53	52-54	90-49-54	128-31-57	1.475	-0.919	1.154	-137536.569	-73456.095	1.154	-1.060526
52-54	52-29	179-19-41	127-51-38	21.803	-13.382	17.214	-137549.951	-73438.881	19.522	-261.243404
52-29	52-8	89-57-58	37-49-36	11.510	9.092	7.059	-137540.859	-73431.822	43.795	398.184140
52-8	52-9	138-55-05	356-44-41	3.029	3.024	-0.172	-137537.835	-73431.994	50.682	153.262368
52-9	52-30	131-06-17	307-50-58	21.318	13.081	-16.834	-137524.754	-73448.828	33.676	440.515756
52-30	52-53	89-51-05	217-42-03	13.771	-10.896	-8.421	-137535.650	-73457.249	8.421	-91.755216
									倍面積	637.903118
									面積	318.951559

<< H. 4 高丘葵地区 >>

* * 面積計算 (倍横距法) *					ワーク名: 52BL-4					
器械点	視準点	夾角	方向角	距離	緯距	経距	X座標	Y座標	倍横距	倍面積
52-55	52-27		218-21-41				-137553.994	-73460.089		
52-27	52-6	89-31-22	127-53-03	10.750	-6.601	8.484	-137560.595	-73451.605	8.484	-56.002884
52-6	52-7	134-55-21	82-48-24	4.983	0.624	4.944	-137559.971	-73446.661	21.912	13.673088
52-7	52-29	135-01-12	37-49-36	12.686	10.020	7.780	-137549.951	-73438.881	34.636	347.052720
52-29	52-55	90-02-02	307-51-38	14.121	8.667	-11.148	-137541.284	-73450.029	31.268	270.999756
52-55	52-27	90-30-03	218-21-41	16.209	-12.710	-10.060	-137553.994	-73460.089	10.060	-127.862600
									倍面積	447.860080
									面積	223.930040

<< H. 4 高丘葵地区 >>

* * 面積計算 (倍横距法) *					* * ワーク名: 52BL-6					
器械点	視準点	夾角	方向角	距離	緯距	経距	X座標	Y座標	倍横距	倍面積
52-54	52-26		217-53-29				-137549.358	-73466.048		
52-26	52-27	89-59-34	127-53-03	7.550	-4.636	5.959	-137553.994	-73460.089	5.959	-27.625924
52-27	52-55	90-28-38	38-21-41	16.209	12.710	10.060	-137541.284	-73450.029	21.978	279.340380
52-55	52-54	89-29-57	307-51-38	7.683	4.715	-6.066	-137536.569	-73456.095	25.972	122.457980
52-54	52-26	90-01-51	217-53-29	16.205	-12.789	-9.953	-137549.358	-73466.048	9.953	-127.288917
									倍面積	246.883519
									面積	123.4417595

<< H. 4 高丘葵地区 >>

* * 面積計算 (倍横距法) *					* * ワーク名: 52BL-7-1					
器械点	視準点	夾角	方向角	距離	緯距	経距	X座標	Y座標	倍横距	倍面積
52-50	52-23		217-59-16				-137536.159	-73483.012		
52-23	52-24	89-53-47	127-53-03	7.168	-4.402	5.658	-137540.561	-73477.354	5.658	-24.906516
52-24	52-51	89-57-55	37-50-58	16.210	12.800	9.946	-137527.761	-73467.408	21.262	272.153600
52-51	52-50	89-58-37	307-49-35	7.129	4.372	-5.631	-137523.389	-73473.039	25.577	111.822644
52-50	52-23	90-09-41	217-59-16	16.203	-12.770	-9.973	-137536.159	-73483.012	9.973	-127.355210
									倍面積	231.714518
									面積	115.857259

<< H. 4 高丘葵地区 >>

* * 面積計算 (倍横距法) *					* * ワーク名: 52BL-7-2					
器械点	視準点	夾角	方向角	距離	緯距	経距	X座標	Y座標	倍横距	倍面積
52-52	52-25		217-52-12				-137544.842	-73471.852		
52-25	52-26	90-00-51	127-53-03	7.353	-4.516	5.804	-137549.358	-73466.048	5.804	-26.210864
52-26	52-54	90-00-26	37-53-29	16.205	12.789	9.953	-137536.569	-73456.095	21.561	275.743629
52-54	52-53	90-38-28	308-31-57	1.475	0.919	-1.154	-137535.650	-73457.249	30.360	27.900840
52-53	52-52	179-15-38	307-47-35	5.884	3.606	-4.650	-137532.044	-73461.899	24.556	88.548936
52-52	52-25	90-04-37	217-52-12	16.213	-12.798	-9.953	-137544.842	-73471.852	9.953	-127.378494
									倍面積	238.604047
									面積	119.3020235

<< H. 4 高丘葵地区 >>

* * 面積計算 (倍横距法) *					* * ワーク名: 52BL-7-3					
器械点	視準点	夾角	方向角	距離	緯距	経距	X座標	Y座標	倍横距	倍面積
52-51	52-24		217-50-58				-137540.561	-73477.354		
52-24	52-25	90-02-05	127-53-03	6.972	-4.281	5.502	-137544.842	-73471.852	5.502	-23.554062
52-25	52-52	89-59-09	37-52-12	16.213	12.798	9.953	-137532.044	-73461.899	20.957	268.207686
52-52	52-51	89-59-36	307-51-48	6.978	4.283	-5.509	-137527.761	-73467.408	25.401	108.792483
52-51	52-24	89-59-10	217-50-58	16.210	-12.800	-9.946	-137540.561	-73477.354	9.946	-127.308800
									倍面積	226.137307
									面積	113.0686535

<< H. 4 高丘葵地区 >>

* * 面積計算 (倍横距法) *					* * ワーク名: 52BL-8					
器械点	視準点	夾角	方向角	距離	緯距	経距	X座標	Y座標	倍横距	倍面積
52-45	52-41		217-52-23				-137542.107	-73515.114		
52-41	52-21	90-00-00	127-52-23	20.006	-12.282	15.793	-137554.389	-73499.321	15.793	-193.969626
52-21	52-22	90-00-00	37-52-23	21.344	16.849	13.103	-137537.540	-73486.218	44.689	752.964961
52-22	52-45	89-59-45	307-52-08	20.006	12.281	-15.793	-137525.259	-73502.011	41.999	515.789719
52-45	52-41	90-00-15	217-52-23	21.343	-16.848	-13.103	-137542.107	-73515.114	13.103	-220.759344
									倍面積	854.025710
									面積	427.012855

<< H. 4 高丘葵地区 >>

* * 面積計算 (倍横距法) *					* * ワーク名: 52BL-9					
器械点	視準点	夾角	方向角	距離	緯距	経距	X座標	Y座標	倍横距	倍面積
52-40	52-39		217-52-23				-137556.354	-73524.599		
52-39	52-4	89-53-06	127-45-29	18.747	-11.479	14.822	-137567.833	-73509.777	14.822	-170.141738
52-4	52-21	90-06-54	37-52-23	17.031	13.444	10.456	-137554.389	-73499.321	40.100	539.104400
52-21	52-40	90-00-00	307-52-23	18.747	11.509	-14.799	-137542.880	-73514.120	35.757	411.527313
52-40	52-39	90-00-00	217-52-23	17.069	-13.474	-10.479	-137556.354	-73524.599	10.479	-141.194046
									倍面積	639.295929
									面積	319.6479645

<< H. 4 高丘葵地区 >>

* * 面積計算 (倍横距法) *					* * ワーク名: 52BL-10					
器械点	視準点	夾角	方向角	距離	緯距	経距	X座標	Y座標	倍横距	倍面積
52-38	52-1		220-53-36				-137545.398	-73540.858		
52-1	52-2	134-20-24	175-14-00	3.008	-2.998	0.250	-137548.396	-73540.608	0.250	-0.749500
52-2	52-3	132-35-52	127-49-52	32.750	-20.087	25.867	-137568.483	-73514.741	26.367	-529.633929
52-3	52-4	134-42-32	82-32-24	5.006	0.650	4.964	-137567.833	-73509.777	57.198	37.178700
52-4	52-38	45-13-05	307-45-29	38.239	23.415	-30.232	-137544.418	-73540.009	31.930	747.640950
52-38	52-1	93-08-07	220-53-36	1.296	-0.980	-0.849	-137545.398	-73540.858	0.849	-0.832020
									倍面積	253.604201
									面積	126.8021005

<< H. 4 高丘葵地区 >>

* * 面積計算 (倍横距法) *					* * ワーク名: 52BL-11					
器械点	視準点	夾角	方向角	距離	緯距	経距	X座標	Y座標	倍横距	倍面積
52-37	52-38		220-53-36				-137544.418	-73540.009		
52-38	52-39	86-51-53	127-45-29	19.492	-11.936	15.410	-137556.354	-73524.599	15.410	-183.933760
52-39	52-40	90-06-54	37-52-23	17.069	13.474	10.479	-137542.880	-73514.120	41.299	556.462726
52-40	52-37	90-00-00	307-52-23	18.590	11.413	-14.674	-137531.467	-73528.794	37.104	423.467952
52-37	52-38	93-01-13	220-53-36	17.132	-12.951	-11.215	-137544.418	-73540.009	11.215	-145.245465
									倍面積	650.751453
									面積	325.3757265

<< H. 4 高丘葵地区 >>

* * 面積計算 (倍横距法) *					* * ワーク名: 52BL-12					
器械点	視準点	夾角	方向角	距離	緯距	経距	X座標	Y座標	倍横距	倍面積
52-12	52-37		220-53-36				-137531.467	-73528.794		
52-37	52-41	86-58-47	127-52-23	17.330	-10.640	13.680	-137542.107	-73515.114	13.680	-145.555200
52-41	52-45	90-00-00	37-52-23	21.343	16.848	13.103	-137525.259	-73502.011	40.463	681.720624
52-45	52-35	89-59-45	307-52-08	16.835	10.334	-13.290	-137514.925	-73515.301	40.276	416.212184
52-35	52-12	90-00-40	217-52-48	11.988	-9.462	-7.361	-137524.387	-73522.662	19.625	-185.691750
52-12	52-37	183-00-48	220-53-36	9.367	-7.080	-6.132	-137531.467	-73528.794	6.132	-43.414560
									倍面積	723.271298
									面積	361.635649