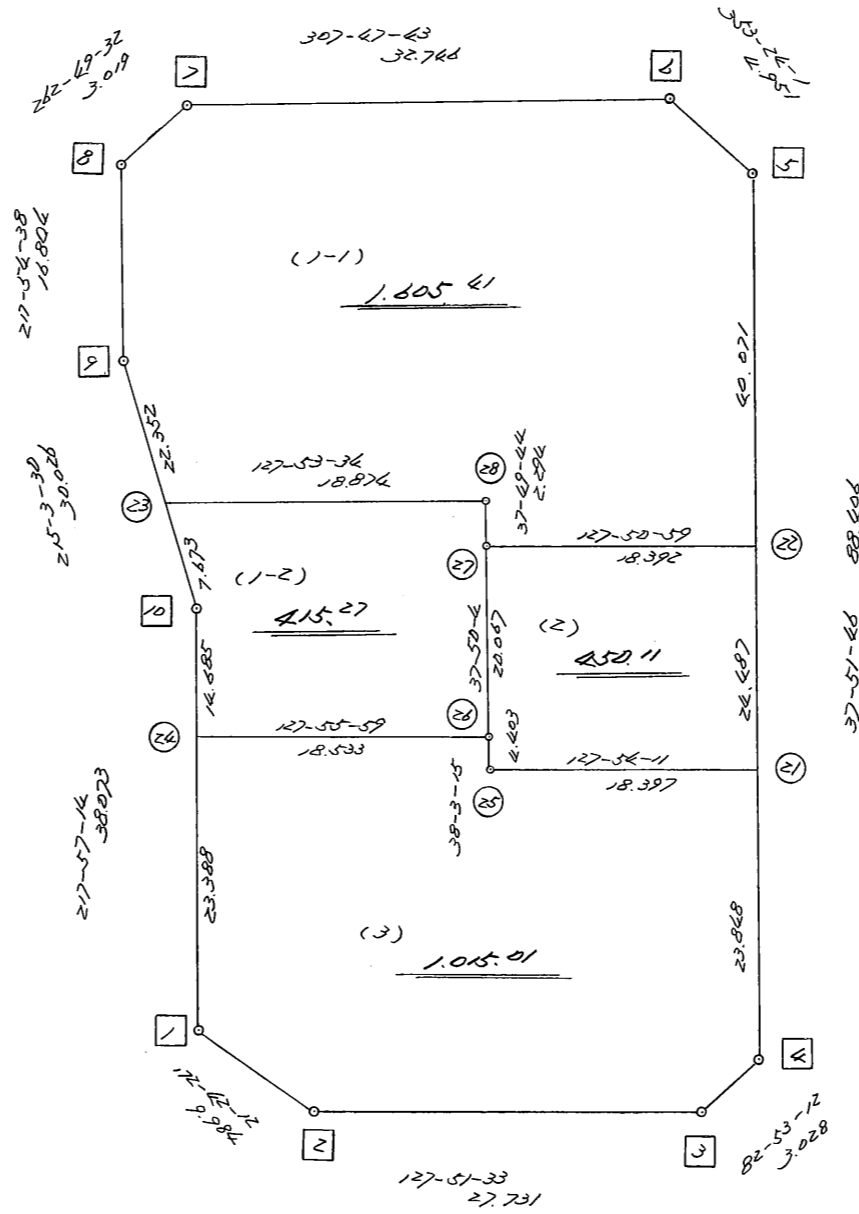


略 図

街区面積 = 34485.89 m^2
 画地面積 = 34485.89
 差 積 = 0.00



高丘西3-113

街区点番号 1 ~ 10

筆界点番号 21 ~ 28

画地番号 (1) ~ (3)

<< H. 4 高丘葵地区 >>

* * 面積計算 (倍横距法) *				* * ワーク名: 51BL						
器械点	視準点	夾角	方向角	距離	緯距	経距	X座標	Y座標	倍横距	倍面積
51-10	51-1		217-57-14				-137621.390	-73598.270		
51-1	51-2	134-44-58	172-42-12	9.984	-9.903	1.268	-137631.293	-73597.002	1.268	-12.557004
51-2	51-3	135-09-21	127-51-33	27.731	-17.019	21.894	-137648.312	-73575.108	24.430	-415.774170
51-3	51-4	135-01-39	82-53-12	3.028	0.375	3.005	-137647.937	-73572.103	49.329	18.498375
51-4	51-5	134-58-34	37-51-46	88.406	69.795	54.261	-137578.142	-73517.842	106.595	7439.798025
51-5	51-6	135-32-15	353-24-01	4.951	4.918	-0.569	-137573.224	-73518.411	160.287	788.291466
51-6	51-7	134-23-42	307-47-43	32.746	20.068	-25.876	-137553.156	-73544.287	133.842	2685.941256
51-7	51-8	135-01-49	262-49-32	3.019	-0.377	-2.995	-137553.533	-73547.282	104.971	-39.574067
51-8	51-9	135-05-06	217-54-38	16.804	-13.258	-10.325	-137566.791	-73557.607	91.651	-1215.108958
51-9	51-10	177-08-52	215-03-30	30.026	-24.578	-17.247	-137591.369	-73574.854	64.079	-1574.933662
51-10	51-1	182-53-44	217-57-14	38.073	-30.021	-23.416	-137621.390	-73598.270	23.416	-702.971736
									倍面積	6971.609525
									面積	3485.8047625

<< H. 4 高丘葵地区 >>

* * 面積計算 (倍横距法) *					* * ワーク名: 51BL-1-1					
器械点	視準点	夾角	方向角	距離	緯距	経距	X座標	Y座標	倍横距	倍面積
51-9	51-23		215-03-30				-137585.088	-73570.446		
51-23	51-28	92-50-04	127-53-34	18.874	-11.592	14.894	-137596.680	-73555.552	14.894	-172.651248
51-28	51-27	269-56-10	217-49-44	2.294	-1.812	-1.407	-137598.492	-73556.959	28.381	-51.426372
51-27	51-22	90-01-15	127-50-59	18.392	-11.285	14.523	-137609.777	-73542.436	41.497	-468.293645
51-22	51-5	90-00-47	37-51-46	40.071	31.635	24.594	-137578.142	-73517.842	80.614	2550.223890
51-5	51-6	135-32-15	353-24-01	4.951	4.918	-0.569	-137573.224	-73518.411	104.639	514.614602
51-6	51-7	134-23-42	307-47-43	32.746	20.068	-25.876	-137553.156	-73544.287	78.194	1569.197192
51-7	51-8	135-01-49	262-49-32	3.019	-0.377	-2.995	-137553.533	-73547.282	49.323	-18.594771
51-8	51-9	135-05-06	217-54-38	16.804	-13.258	-10.325	-137566.791	-73557.607	36.003	-477.327774
51-9	51-23	177-08-52	215-03-30	22.352	-18.297	-12.839	-137585.088	-73570.446	12.839	-234.915183
									倍面積	3210.826691
									面積	1605.4133455

<< H. 4 高丘葵地区 >>

* * 面積計算 (倍横距法) *					* * ワーク名: 51BL-1-2					
器械点	視準点	夾角	方向角	距離	緯距	経距	X座標	Y座標	倍横距	倍面積
51-10	51-24		217-57-14				-137602.948	-73583.886		
51-24	51-26	89-58-45	127-55-59	18.533	-11.393	14.618	-137614.341	-73569.268	14.618	-166.542874
51-26	51-27	89-54-05	37-50-04	20.067	15.849	12.309	-137598.492	-73556.959	41.545	658.446705
51-27	51-28	179-59-40	37-49-44	2.294	1.812	1.407	-137596.680	-73555.552	55.261	100.132932
51-28	51-23	90-03-50	307-53-34	18.874	11.592	-14.894	-137585.088	-73570.446	41.774	484.244208
51-23	51-10	87-09-56	215-03-30	7.673	-6.281	-4.408	-137591.369	-73574.854	22.472	-141.146632
51-10	51-24	182-53-44	217-57-14	14.685	-11.579	-9.032	-137602.948	-73583.886	9.032	-104.581528
									倍面積	830.552811
									面積	415.2764055

<< H. 4 高丘葵地区 >>

* * 面積計算 (倍横距法) *					* * ワーク名: 51BL-2					
器械点	視準点	夾角	方向角	距離	緯距	経距	X座標	Y座標	倍横距	倍面積
51-26	51-25		218-03-15				-137617.808	-73571.982		
51-25	51-21	89-50-56	127-54-11	18.397	-11.302	14.516	-137629.110	-73557.466	14.516	-164.059832
51-21	51-22	89-57-35	37-51-46	24.487	19.333	15.030	-137609.777	-73542.436	44.062	851.850646
51-22	51-27	89-59-13	307-50-59	18.392	11.285	-14.523	-137598.492	-73556.959	44.569	502.961165
51-27	51-26	89-59-05	217-50-04	20.067	-15.849	-12.309	-137614.341	-73569.268	17.737	-281.113713
51-26	51-25	180-13-11	218-03-15	4.403	-3.467	-2.714	-137617.808	-73571.982	2.714	-9.409438
									倍面積	900.228828
									面積	450.114414

<< H. 4 高丘葵地区 >>

* * 面積計算 (倍横距法) *					* * ワーク名: 51BL-3					
器械点	視準点	夾角	方向角	距離	緯距	経距	X座標	Y座標	倍横距	倍面積
51-24	51-1		217-57-14				-137621.390	-73598.270		
51-1	51-2	134-44-58	172-42-12	9.984	-9.903	1.268	-137631.293	-73597.002	1.268	-12.557004
51-2	51-3	135-09-21	127-51-33	27.731	-17.019	21.894	-137648.312	-73575.108	24.430	-415.774170
51-3	51-4	135-01-39	82-53-12	3.028	0.375	3.005	-137647.937	-73572.103	49.329	18.498375
51-4	51-21	134-58-34	37-51-46	23.848	18.827	14.637	-137629.110	-73557.466	66.971	1260.863017
51-21	51-25	90-02-25	307-54-11	18.397	11.302	-14.516	-137617.808	-73571.982	67.092	758.273784
51-25	51-26	270-09-04	38-03-15	4.403	3.467	2.714	-137614.341	-73569.268	55.290	191.690430
51-26	51-24	89-52-44	307-55-59	18.533	11.393	-14.618	-137602.948	-73583.886	43.386	494.296698
51-24	51-1	90-01-15	217-57-14	23.388	-18.442	-14.384	-137621.390	-73598.270	14.384	-265.269728
									倍面積	2030.021402
									面積	1015.010701