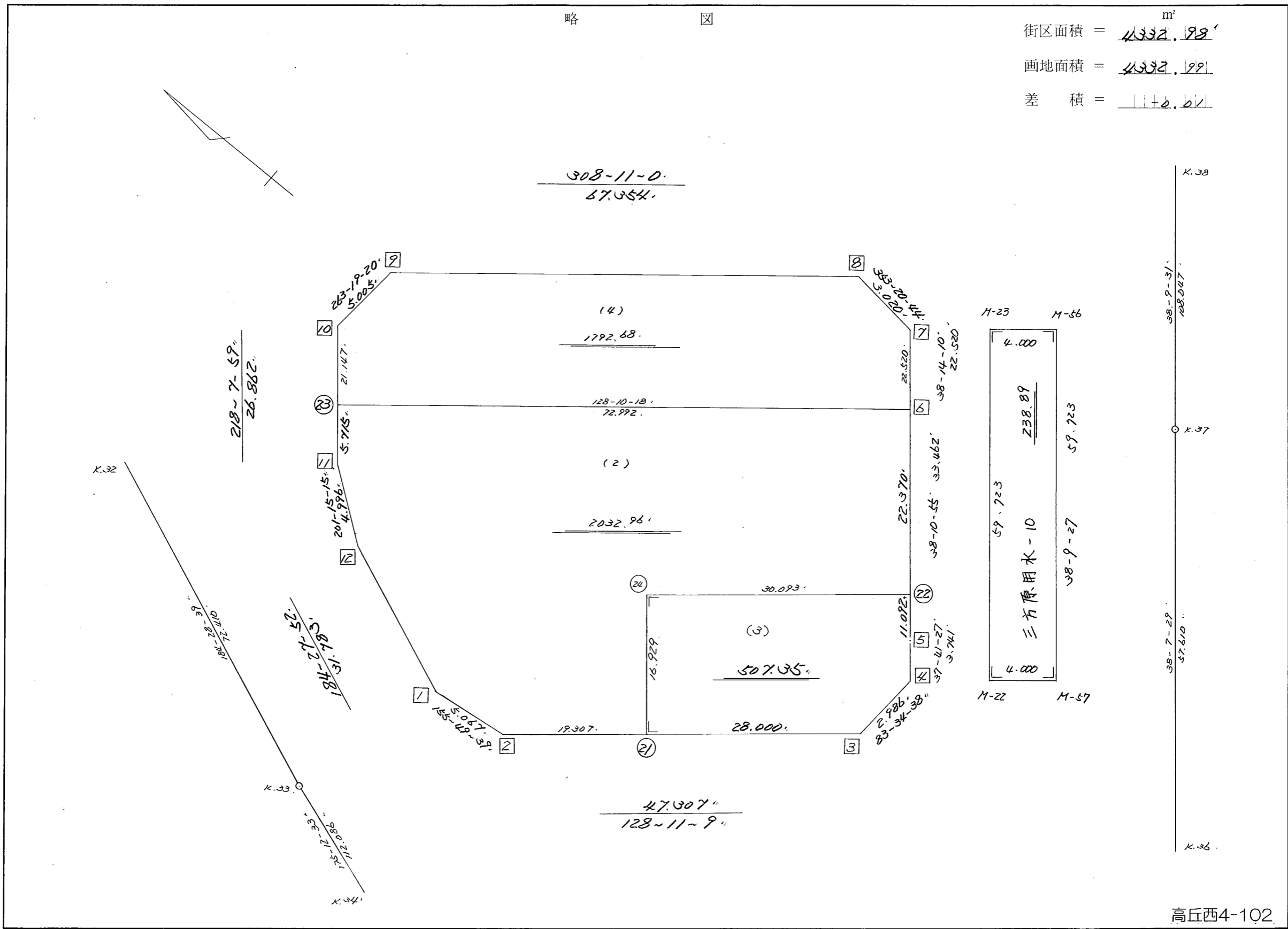


略 図

街区面積 =  $\frac{4332.99}{m^2}$   
 画地面積 =  $\frac{4332.99}{m^2}$   
 差 積 =  $\frac{11+0.01}{m^2}$



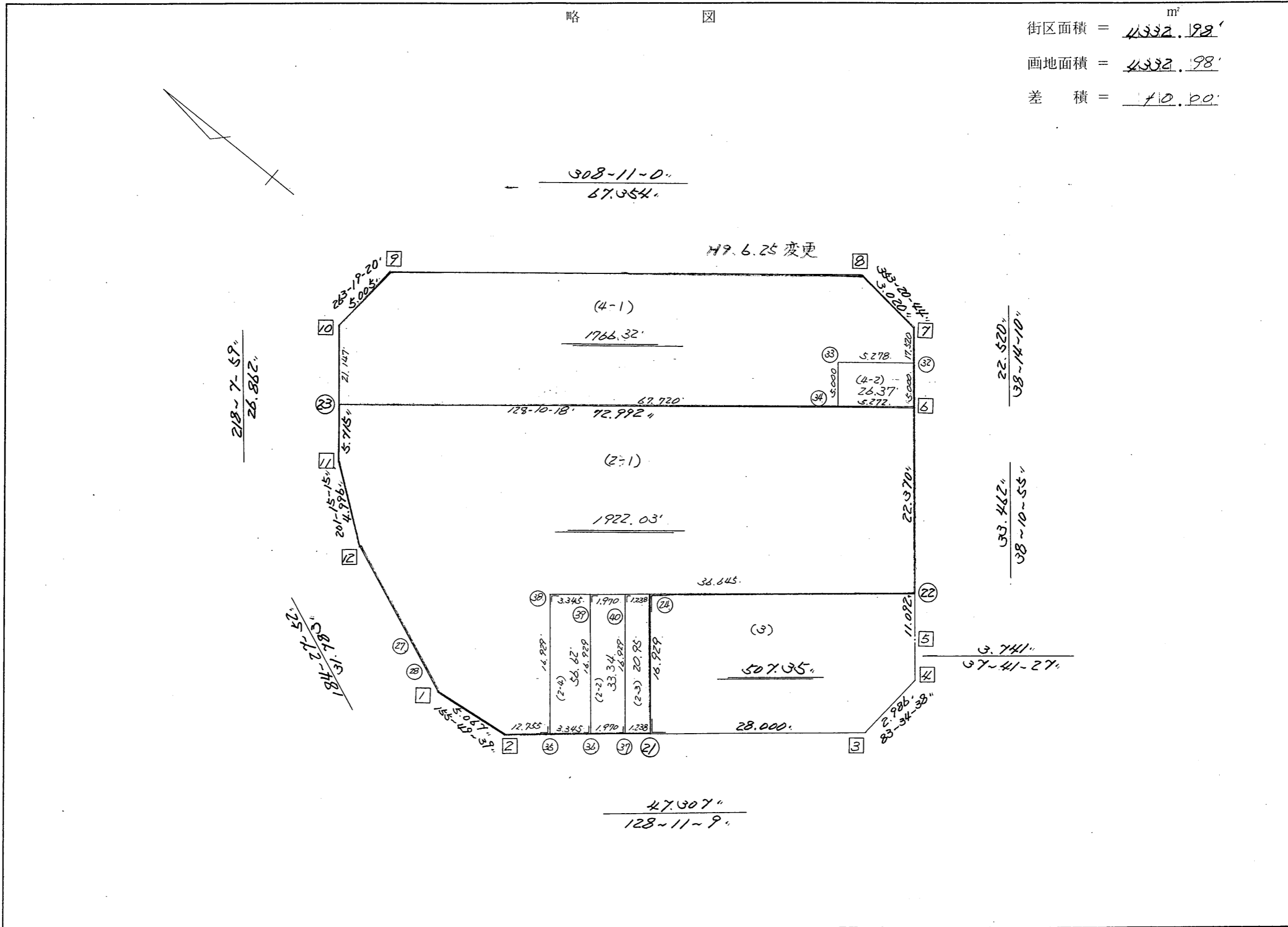
高丘西4-102

街区点番号 1 ~ 12 筆界点番号 21 ~ 40 画地番号 ( 1 ) ~ ( 3 )



略 区

街区面積 =  $4,932.198 \text{ m}^2$   
 画地面積 =  $4,932.198$   
 差 積 =  $110.00$



街区点番号 1 ~ 12' 筆界点番号 21 ~ 40 画地番号 ( 1 ) ~ ( 3 )

不二株式会社

\* \* 面積計算 (倍橫距法) \* \*

地 器械点	番 : 視準点	4BL ✓	内 角	方向角	距 離	緯 距	經 距	X 座 標	Y 座 標	倍 橫 距	倍 面 積
4-1 ✓	4-2 ✓		151-21-47	155-49-39 ✓	5.067 ✓	-4.623	2.075	-137932.582	-73933.259	2.075	-9.592725
4-2	4-3 ✓		152-21-30	128-11-09 ✓	47.307 ✓	-29.246	37.184	-137961.828	-73896.075	41.334	-1208.854164
4-3	4-4 ✓		135-23-29	83-34-38 ✓	2.986 ✓	0.334	2.967	-137961.494	-73893.108	81.485	27.215990
4-4	4-5 ✓		134-06-49	37-41-27 ✓	3.741 ✓	2.960	2.287	-137958.534	-73890.821	86.739	256.747440
4-5	4-6 ✓		180-29-28	38-10-55 ✓	33.462 ✓	26.303	20.685	-137932.231	-73870.136	109.711	2885.728433
4-6	4-7 ✓		180-03-15	38-14-10 ✓	22.520 ✓	17.689	13.938	-137914.542	-73856.198	144.334	2553.124126
4-7	4-8 ✓		135-06-34	353-20-44 ✓	3.020 ✓	3.000	-0.350	-137911.542	-73856.548	157.922	473.766000
4-8	4-9 ✓		134-50-16	308-11-00 ✓	67.354 ✓	41.637	-52.943	-137869.905	-73909.491	104.629	4356.437673
4-9	4-10 ✓		135-08-20	263-19-20 ✓	5.005 ✓	-0.582	-4.971	-137870.487	-73914.462	46.715	-27.188130
4-10	4-11 ✓		134-48-39	218-07-59 ✓	26.862 ✓	-21.129	-16.587	-137891.616	-73931.049	25.157	-531.542253
4-11	4-12 ✓		163-07-16	201-15-15 ✓	4.996 ✓	-4.656	-1.811	-137896.272	-73932.860	6.759	-31.469904
4-12	4-1 ✓		163-12-37	184-27-52 ✓	31.783 ✓	-31.687	-2.474	-137927.959	-73935.334	2.474	-78.393638
										倍面積	8665.978848
										面積	4332.98 ✓

座標面積計算書 (倍横距法)

4 [ 街区名 : 4 ]  
 [ 地番 : 4(2) ]

点名	点名	内角	方向角	辺長	d x	*	d y	*	X	Y	DMD	2 A
4-12	4-1		184-27-52						-137927.959	-73935.334		
4-1	4-2	151-21-47	155-49-39	5.067	-4.623	0	2.075	0	-137932.582	-73933.259	2.075	-9.592725
4-2	4-21	152-21-30	128-11-09	19.307	-11.936	0	15.175	1	-137944.518	-73918.083	19.326	-230.675136
4-21	4-24	90-00-00	38-11-09	16.929	13.306	0	10.466	0	-137931.212	-73907.617	44.968	598.344208
4-24	4-22	270-00-00	128-11-09	30.093	-18.604	1	23.653	0	-137949.815	-73883.964	79.087	-1471.255461
4-22	4-6	89-59-46	38-10-55	22.370	17.584	0	13.828	0	-137932.231	-73870.136	116.568	2049.731712
4-6	4-23	89-59-23	308-10-18	72.992	45.110	1	-57.384	0	-137887.120	-73927.520	73.012	3293.644332
4-23	4-11	89-57-41	218-07-59	5.715	-4.495	-1	-3.529	0	-137891.616	-73931.049	12.099	-54.397104
4-11	4-12	163-07-16	201-15-15	4.996	-4.656	0	-1.811	0	-137896.272	-73932.860	6.759	-31.469904
4-12	4-1	163-12-37	184-27-52	31.783	-31.687	0	-2.474	0	-137927.959	-73935.334	2.474	-78.393638
合計	測角数 = 9	1260-00-00		209.252	-0.001	1	-0.001	1			倍面積	4065.936284
											面積	2032.9681420
											地積	2032.96

<< 高丘葵出来形確認測量 >>

※ ※ 面積計算 (倍横距法) ※ ※

地番 器械点	番 : 4BL-2 視準点	内角	方向角	距離	緯距	経距	X座標	Y座標	倍横距	倍面積
4-1✓	4-2✓	151-21-47	155-49-39✓	5.067✓	-4.623	2.075	-137932.582	-73933.259	2.075	-9.592725
4-2	4-21✓	152-21-30	128-11-09✓	19.307✓	-11.936	15.176	-137944.518	-73918.083	19.326	-230.672125
4-21	4-24✓	90-00-00	38-11-09✓	16.929✓	13.306	10.466	-137931.212	-73907.617	44.967	598.357092
4-24	4-22✓	270-00-00	128-11-09✓	30.093✓	-18.604	23.653	-137949.815	-73883.964	79.086	-1471.290303
4-22	4-6✓	89-59-46	38-10-55✓	22.370✓	17.584	13.828	-137932.231	-73870.136	116.568	2049.743036
4-6	4-23✓	89-59-23	308-10-18✓	72.992✓	45.111	-57.384	-137887.120	-73927.520	73.012	3293.626068
4-23	4-11✓	89-57-41	218-07-59✓	5.715✓	-4.496	-3.529	-137891.616	-73931.049	12.099	-54.393435
4-11	4-12✓	163-07-16	201-15-15✓	4.996✓	-4.656	-1.811	-137896.272	-73932.860	6.759	-31.469904
4-12	4-1✓	163-12-37	184-27-52✓	31.783✓	-31.687	-2.474	-137927.959	-73935.334	2.474	-78.393638
									倍面積	4065.914065
									面積	2032.95✓

\* \* 面積計算 (倍橫距法) \* \*

地 器械点	番 : 視準点	4BL-3✓ 内角	方向角	距離	緯距	經距	X座標	Y座標	倍橫距	倍面積
4-21✓	4-3✓	90-00-00	128-11-09✓	28.000✓	-17.310	22.008	-137961.828	-73896.075	22.008	-380.962966
4-3	4-4✓	135-23-29	83-34-38✓	2.986✓	0.334	2.967	-137961.494	-73893.108	46.984	15.692512
4-4	4-5✓	134-06-49	37-41-27✓	3.741✓	2.960	2.287	-137958.534	-73890.821	52.238	154.623205
4-5	4-22✓	180-29-28	38-10-55✓	11.092✓	8.719	6.857	-137949.815	-73883.964	61.381	535.172832
4-22	4-24✓	90-00-14	308-11-09✓	30.093✓	18.604	-23.653	-137931.212	-73907.617	44.585	829.438292
4-24	4-21✓	90-00-00	218-11-09✓	16.929✓	-13.306	-10.466	-137944.518	-73918.083	10.466	-139.263876
									倍面積	1014.700000
									面積	507.35✓

<< 高丘葵出来形確認測量 >>

※ ※ 面積計算 (倍横距法) ※ ※

地 器械点	番 : 視準点	4BL- <sup>4</sup> 幸 <sub>4</sub> ✓	内 角	方向角	距 離	緯 距	経 距	X座標	Y座標	倍横距	倍面積
4-23✓	4-6✓		90-02-19	128-10-18✓	72.992✓	-45.111	57.384	-137932.231	-73870.136	57.384	-2588.617907
4-6	4-7✓		90-03-52	38-14-10✓	22.520✓	17.689	13.938	-137914.542	-73856.198	128.706	2276.672809
4-7	4-8✓		135-06-34	353-20-44✓	3.020✓	3.000	-0.350	-137911.542	-73856.548	142.294	426.880706
4-8	4-9✓		134-50-16	308-11-00✓	67.354✓	41.637	-52.943	-137869.905	-73909.491	89.001	3705.716691
4-9	4-10✓		135-08-20	263-19-20✓	5.005✓	-0.582	-4.971	-137870.487	-73914.462	31.087	-18.092383
4-10	4-23✓		134-48-39	218-07-59✓	21.147✓	-16.633	-13.058	-137887.120	-73927.520	13.058	-217.195134
										倍面積	3585.364782
										面 積	1792.68✓