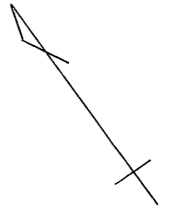
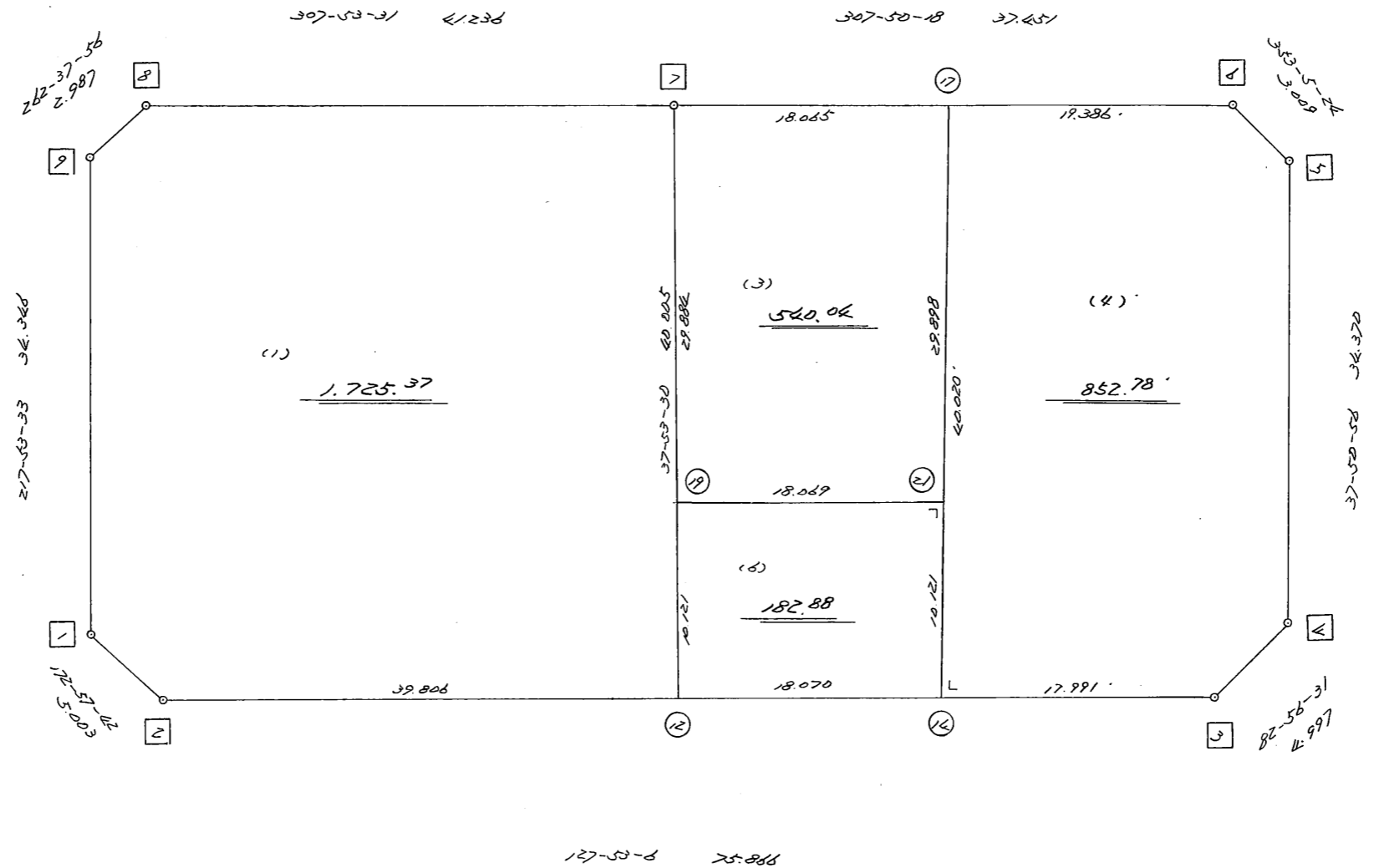


略 図

街区面積 = 3,341.08 m²
 画地面積 = 3,341.07
 差 積 = 0.01

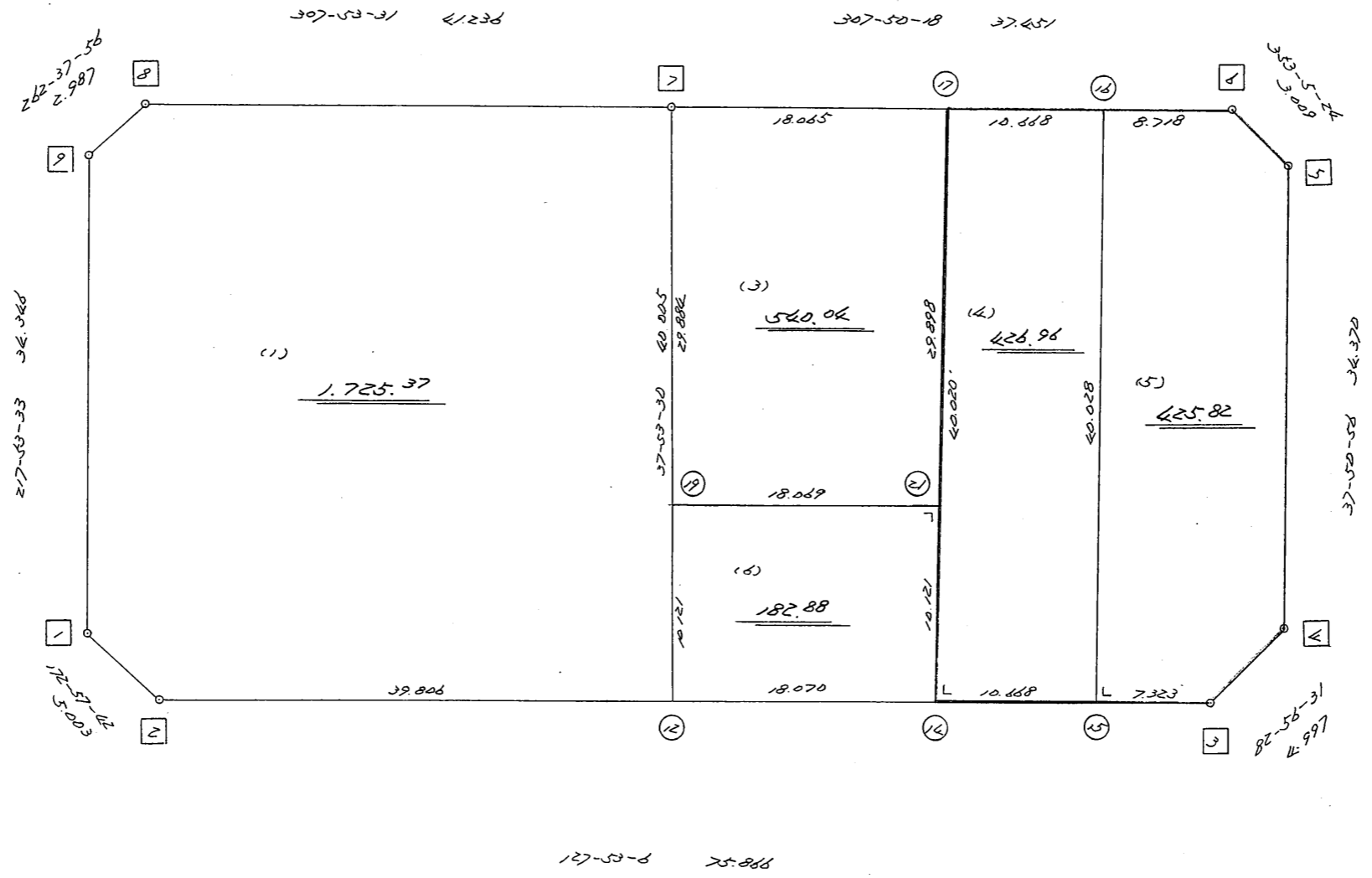


高丘西3-102

街区点番号 ① ~ ⑨ 筆界点番号 ① ~ ⑨ 画地番号 (1) ~ (4)

略 図

街区面積 = $\frac{334.04}{m^2}$
 画地面積 = $\frac{330.57}{m^2}$
 差 積 = $\frac{3.47}{m^2}$



H10.2.18 変更

街区点番号 1 ~ 2 筆界点番号 (12) ~ (21) 画地番号 (1) ~ (5)

<< H. 4 高丘葵地区 >>

* * 面積計算 (倍横距法) *					* * ワーク名: 41BL						
器械点	視準点	夾角	方向角	距離	緯距	経距	X座標	Y座標	倍横距	倍面積	
41-9	41-1		217-53-33				-137803.048	-73455.075			
41-1	41-2	135-04-09	172-57-42	5.003	-4.965	0.613	-137808.013	-73454.462	0.613	-3.043545	
41-2	41-3	134-55-24	127-53-06	75.866	-46.588	59.877	-137854.601	-73394.585	61.103	-2846.666564	
41-3	41-4	135-03-25	82-56-31	4.997	0.614	4.959	-137853.987	-73389.626	125.939	77.326546	
41-4	41-5	134-54-25	37-50-56	34.370	27.140	21.089	-137826.847	-73368.537	151.987	4124.927180	
41-5	41-6	135-14-28	353-05-24	3.009	2.987	-0.362	-137823.860	-73368.899	172.714	515.896718	
41-6	41-7	134-44-54	307-50-18	37.451	22.974	-29.577	-137800.886	-73398.476	142.775	3280.112850	
41-7	41-8	180-03-13	307-53-31	41.236	25.326	-32.542	-137775.560	-73431.018	80.656	2042.693856	
41-8	41-9	134-44-25	262-37-56	2.987	-0.383	-2.962	-137775.943	-73433.980	45.152	-17.293216	
41-9	41-1	135-15-37	217-53-33	34.346	-27.105	-21.095	-137803.048	-73455.075	21.095	-571.779975	
									倍面積	6602.173850	
									面積	3301.086925	

<< H. 4 高丘葵地区 >>

* * 面積計算 (倍横距法) *					* * ワーク名: 41BL-1					
器械点	視準点	夾角	方向角	距離	緯距	経距	X座標	Y座標	倍横距	倍面積
41-9	41-1		217-53-33				-137803.048	-73455.075		
41-1	41-2	135-04-09	172-57-42	5.003	-4.965	0.613	-137808.013	-73454.462	0.613	-3.043545
41-2	41-12	134-55-24	127-53-06	39.806	-24.444	31.416	-137832.457	-73423.046	32.642	-797.901048
41-12	41-7	90-00-24	37-53-30	40.005	31.571	24.570	-137800.886	-73398.476	88.628	2798.074588
41-7	41-8	90-00-01	307-53-31	41.236	25.326	-32.542	-137775.560	-73431.018	80.656	2042.693856
41-8	41-9	134-44-25	262-37-56	2.987	-0.383	-2.962	-137775.943	-73433.980	45.152	-17.293216
41-9	41-1	135-15-37	217-53-33	34.346	-27.105	-21.095	-137803.048	-73455.075	21.095	-571.779975
									倍面積	3450.750660
									面積	1725.375330

<< H. 4 高丘葵地区 >>

* * 面積計算 (倍横距法) *					* * ワーク名: 41BL-3					
器械点	視準点	夾角	方向角	距離	緯距	経距	X座標	Y座標	倍横距	倍面積
41-7	41-19		217-53-30				-137824.469	-73416.830		
41-19	41-21	89-59-36	127-53-06	18.069	-11.096	14.261	-137835.565	-73402.569	14.261	-158.240056
41-21	41-17	90-00-00	37-53-06	29.898	23.597	18.360	-137811.968	-73384.209	46.882	1106.274554
41-17	41-7	89-57-12	307-50-18	18.065	11.082	-14.267	-137800.886	-73398.476	50.975	564.904950
41-7	41-19	90-03-12	217-53-30	29.884	-23.583	-18.354	-137824.469	-73416.830	18.354	-432.842382
									倍面積	1080.097066
									面積	540.048533

<< H. 4 高丘葵地区 >>

* * 面積計算 (倍横距法) *					* * ワーク名: 41BL-4					
器械点	視準点	夾角	方向角	距離	緯距	経距	X座標	Y座標	倍横距	倍面積
41-17	41-14		217-53-06				-137843.553	-73408.784		
41-14	41-15	90-00-00	127-53-06	10.668	-6.551	8.419	-137850.104	-73400.365	8.419	-55.152869
41-15	41-16	90-00-00	37-53-06	40.028	31.592	24.581	-137818.512	-73375.784	41.419	1308.509048
41-16	41-17	89-57-12	307-50-18	10.668	6.544	-8.425	-137811.968	-73384.209	57.575	376.770800
41-17	41-14	90-02-48	217-53-06	40.020	-31.585	-24.575	-137843.553	-73408.784	24.575	-776.201375
									倍面積	853.925604
									面積	426.962802

座標面積計算書 (倍横距法)

28 [街区名 : 41]
 [地番 : 41 (4)]

点名	点名	内角	方向角	辺長	d x	*	d y	*	X	Y	DMD	2 A
41-14	41-3		127-53-06						-137854.601	-73394.585		
41-3	41-4	135-03-25	82-56-31	4.997	0.614	0	4.959	0	-137853.987	-73389.626	4.959	3.044826
41-4	41-5	134-54-25	37-50-56	34.370	27.140	0	21.089	0	-137826.847	-73368.537	31.007	841.529980
41-5	41-6	135-14-28	353-05-24	3.009	2.987	0	-0.362	0	-137823.860	-73368.899	51.734	154.529458
41-6	41-17	134-44-54	307-50-18	19.386	11.892	0	-15.310	0	-137811.968	-73384.209	36.062	428.849304
41-17	41-14	90-02-48	217-53-06	40.020	-31.586	1	-24.575	0	-137843.553	-73408.784	-3.823	120.749455
41-14	41-3	90-00-00	127-53-06	17.991	-11.048	0	14.199	0	-137854.601	-73394.585	-14.199	156.870552
合計	測角数 = 6	720-00-00		119.773	-0.001	1	0.000	0			倍面積	1705.573575
											面積	852.7867875
											地積	852.78

<< H. 4 高丘葵地区 >>

* * 面積計算 (倍横距法) *					* * ワーク名: 41BL-5					
器械点	視準点	夾角	方向角	距離	緯距	経距	X座標	Y座標	倍横距	倍面積
41-16	41-15		217-53-06				-137850.104	-73400.365		
41-15	41-3	90-00-00	127-53-06	7.323	-4.497	5.780	-137854.601	-73394.585	5.780	-25.992660
41-3	41-4	135-03-25	82-56-31	4.997	0.614	4.959	-137853.987	-73389.626	16.519	10.142666
41-4	41-5	134-54-25	37-50-56	34.370	27.140	21.089	-137826.847	-73368.537	42.567	1155.268380
41-5	41-6	135-14-28	353-05-24	3.009	2.987	-0.362	-137823.860	-73368.899	63.294	189.059178
41-6	41-16	134-44-54	307-50-18	8.718	5.348	-6.885	-137818.512	-73375.784	56.047	299.739356
41-16	41-15	90-02-48	217-53-06	40.028	-31.592	-24.581	-137850.104	-73400.365	24.581	-776.562952
									倍面積	851.653968
									面積	425.826984

<< H. 4 高丘葵地区 >>

* * 面積計算 (倍横距法) *					* * ワーク名: 41BL-6					
器械点	視準点	夾角	方向角	距離	緯距	経距	X座標	Y座標	倍横距	倍面積
41-19	41-12		217-53-30				-137832.457	-73423.046		
41-12	41-14	89-59-36	127-53-06	18.070	-11.096	14.262	-137843.553	-73408.784	14.262	-158.251152
41-14	41-21	90-00-00	37-53-06	10.121	7.988	6.215	-137835.565	-73402.569	34.739	277.495132
41-21	41-19	90-00-00	307-53-06	18.069	11.096	-14.261	-137824.469	-73416.830	26.693	296.185528
41-19	41-12	90-00-24	217-53-30	10.121	-7.988	-6.216	-137832.457	-73423.046	6.216	-49.653408
									倍面積	365.776100
									面積	182.888050