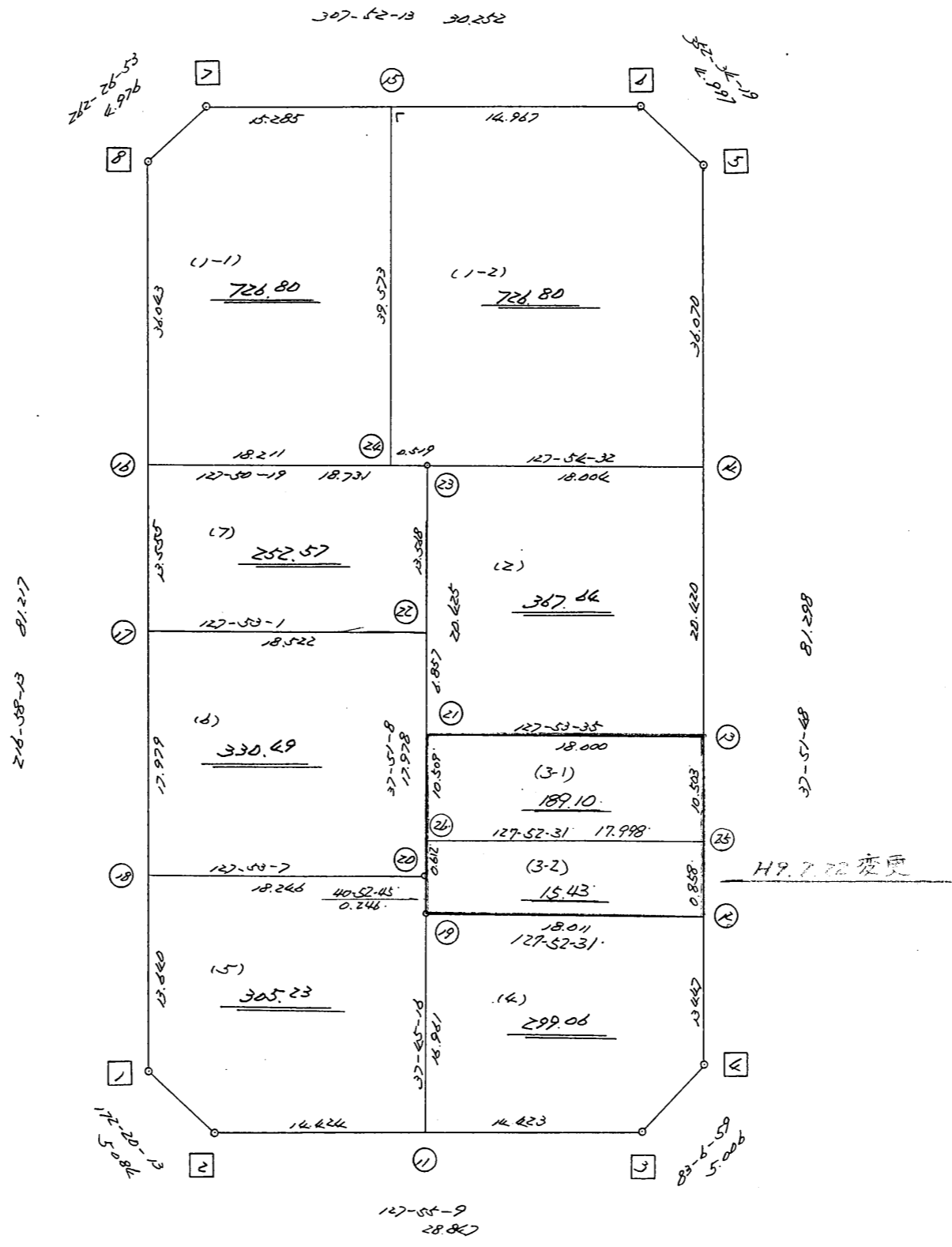


略 図

街区面積 = $3,239.14$ m²
 画地面積 = $3,239.12$
 差 積 = 0.02



街区点番号 1 ~ 9 筆界点番号 11 ~ 26 画地番号 1 ~ 7

不二綜合工務株式会社

<< H. 4 高丘葵地区 >>

* * 面積計算 (倍横距法)				* * ワーク名: 40BL						
器械点	視準点	夾角	方向角	距離	緯距	経距	X座標	Y座標	倍横距	倍面積
40-8	40-1		216-58-13				-137878.348	-73511.850		
40-1	40-2	135-22-00	172-20-13	5.084	-5.039	0.678	-137883.387	-73511.172	0.678	-3.416442
40-2	40-3	135-34-56	127-55-09	28.847	-17.728	22.757	-137901.115	-73488.415	24.113	-427.475264
40-3	40-4	135-11-50	83-06-59	5.006	0.600	4.970	-137900.515	-73483.445	51.840	31.104000
40-4	40-5	134-44-49	37-51-48	81.298	64.183	49.899	-137836.332	-73433.546	106.709	6848.903747
40-5	40-6	134-42-31	352-34-19	4.997	4.955	-0.646	-137831.377	-73434.192	155.962	772.791710
40-6	40-7	135-17-54	307-52-13	30.252	18.571	-23.881	-137812.806	-73458.073	131.435	2440.879385
40-7	40-8	134-34-40	262-26-53	4.976	-0.654	-4.933	-137813.460	-73463.006	102.621	-67.114134
40-8	40-1	134-31-20	216-58-13	81.217	-64.888	-48.844	-137878.348	-73511.850	48.844	-3169.389472
									倍面積	6426.283530
									面積	3213.141765

<< H. 4 高丘葵地区 >>

* * 面積計算 (倍横距法) *					* * ワーク名: 40BL-1-1					
器械点	視準点	夾角	方向角	距離	緯距	経距	X座標	Y座標	倍横距	倍面積
40-8	40-16		216-58-13				-137842.257	-73484.683		
40-16	40-24	90-52-06	127-50-19	18.211	-11.171	14.383	-137853.428	-73470.300	14.383	-160.672493
40-24	40-15	90-01-54	37-52-13	39.573	31.239	24.293	-137822.189	-73446.007	53.059	1657.510101
40-15	40-7	90-00-00	307-52-13	15.285	9.383	-12.066	-137812.806	-73458.073	65.286	612.578538
40-7	40-8	134-34-40	262-26-53	4.976	-0.654	-4.933	-137813.460	-73463.006	48.287	-31.579698
40-8	40-16	134-31-20	216-58-13	36.043	-28.797	-21.677	-137842.257	-73484.683	21.677	-624.232569
									倍面積	1453.603879
									面積	726.8019395

<< H. 4 高丘葵地区 >>

* * 面積計算 (倍横距法) *					* * ワーク名: 40BL-1-2					
器械点	視準点	夾角	方向角	距離	緯距	経距	X座標	Y座標	倍横距	倍面積
40-15	40-24		217-52-13				-137853.428	-73470.300		
40-24	40-23	89-58-05	127-50-18	0.519	-0.319	0.410	-137853.747	-73469.890	0.410	-0.130790
40-23	40-14	180-04-14	127-54-32	18.004	-11.062	14.205	-137864.809	-73455.685	15.025	-166.206550
40-14	40-5	89-57-16	37-51-48	36.070	28.477	22.139	-137836.332	-73433.546	51.369	1462.835013
40-5	40-6	134-42-31	352-34-19	4.997	4.955	-0.646	-137831.377	-73434.192	72.862	361.031210
40-6	40-15	135-17-54	307-52-13	14.967	9.188	-11.815	-137822.189	-73446.007	60.401	554.964388
40-15	40-24	90-00-00	217-52-13	39.573	-31.239	-24.293	-137853.428	-73470.300	24.293	-758.889027
									倍面積	1453.604244
									面積	726.802122

<< H. 4 高丘葵地区 >>

* * 面積計算 (倍横距法)					* * ワーク名: 40BL-2					
器械点	視準点	夾角	方向角	距離	緯距	経距	X座標	Y座標	倍横距	倍面積
40-23	40-21		217-51-08				-137869.874	-73482.423		
40-21	40-13	90-02-27	127-53-35	18.000	-11.056	14.205	-137880.930	-73468.218	14.205	-157.050480
40-13	40-14	89-58-13	37-51-48	20.420	16.121	12.533	-137864.809	-73455.685	40.943	660.042103
40-14	40-23	90-02-44	307-54-32	18.004	11.062	-14.205	-137853.747	-73469.890	39.271	434.415802
40-23	40-21	89-56-36	217-51-08	20.425	-16.127	-12.533	-137869.874	-73482.423	12.533	-202.119691
									倍面積	735.287734
									面積	367.643867

<< H. 4 高丘葵地区 >>

* * 面積計算 (倍横距法)					* * ワーク名: 40BL-3					
器械点	視準点	夾角	方向角	距離	緯距	経距	X座標	Y座標	倍横距	倍面積
40-20	40-19		220-52-45				-137878.841	-73489.408		
40-19	40-12	86-59-46	127-52-31	18.011	-11.058	14.217	-137889.899	-73475.191	14.217	-157.211586
40-12	40-13	89-59-17	37-51-48	11.360	8.969	6.973	-137880.930	-73468.218	35.407	317.565383
40-13	40-21	90-01-47	307-53-35	18.000	11.056	-14.205	-137869.874	-73482.423	28.175	311.502800
40-21	40-20	89-57-33	217-51-08	11.120	-8.781	-6.824	-137878.655	-73489.247	7.146	-62.749026
40-20	40-19	183-01-37	220-52-45	0.246	-0.186	-0.161	-137878.841	-73489.408	0.161	-0.029946
									倍面積	409.077625
									面積	204.5388125

座標面積計算書 (倍横距法)

192 [街区名 : 40]
 [地番 : 40(3-1)]

点名	点名	内角	方向角	辺長	dx	*	dy	*	X	Y	DMD	2A
40-25	40-13'		37-51-48						-137880.930	-73468.218		
40-13	40-21'	90-01-47	307-53-35	18.000	11.055	1	-14.205	0	-137869.874	-73482.423	-14.205	-157.050480
40-21	40-26'	89-57-33	217-51-08	10.509	-8.298	0	-6.449	0	-137878.172	-73488.872	-34.859	289.259982
40-26	40-25'	90-01-23	127-52-31	17.998	11.050	0	14.207	0	-137889.222	-73474.665	-27.101	299.466050
40-25	40-13'	89-59-17	37-51-48	10.503	8.292	0	6.447	0	-137880.930	-73468.218	-6.447	-53.458524
合計	測角数 = 4	360-00-00		57.010	-0.001	1	0.000	0			倍面積	378.217028
											面積	189.1085140
											地積	189.10

192 [街区名 : 40]
 [地番 : 40(3-2)]

点名	点名	内角	方向角	辺長	dx	*	dy	*	X	Y	DMD	2A
40-26	40-20'		217-51-08						-137878.655	-73489.247		
40-20	40-19'	183-01-37	220-52-45	0.246	-0.186	0	-0.161	0	-137878.841	-73489.408	-0.161	0.029946
40-19	40-12'	86-59-46	127-52-31	18.011	-11.058	0	14.217	0	-137889.899	-73475.191	13.895	-153.650910
40-12	40-25'	89-59-17	37-51-48	0.858	0.677	0	0.527	-1	-137889.222	-73474.665	28.638	19.387926
40-25	40-26'	90-00-43	307-52-31	17.998	11.050	0	-14.207	0	-137878.172	-73488.872	14.957	165.274850
40-26	40-20'	89-58-37	217-51-08	0.612	-0.483	0	-0.376	1	-137878.655	-73489.247	0.375	-0.181125
合計	測角数 = 5	540-00-00		37.725	0.000	0	0.000	0			倍面積	30.860687
											面積	15.4303435
											地積	15.43

<< H. 4 高丘葵地区 >>

* * 面積計算 (倍横距法) *					* * ワーク名: 40BL-4					
器械点	視準点	夾角	方向角	距離	緯距	経距	X座標	Y座標	倍横距	倍面積
40-19	40-11		217-45-16				-137892.251	-73499.793		
40-11	40-3	90-09-53	127-55-09	14.423	-8.864	11.378	-137901.115	-73488.415	11.378	-100.854592
40-3	40-4	135-11-50	83-06-59	5.006	0.600	4.970	-137900.515	-73483.445	27.726	16.635600
40-4	40-12	134-44-49	37-51-48	13.447	10.616	8.254	-137889.899	-73475.191	40.950	434.725200
40-12	40-19	90-00-43	307-52-31	18.011	11.058	-14.217	-137878.841	-73489.408	34.987	386.886246
40-19	40-11	89-52-45	217-45-16	16.961	-13.410	-10.385	-137892.251	-73499.793	10.385	-139.262850
									倍面積	598.129604
									面積	299.064802

<< H. 4 高丘葵地区 >>

* * 面積計算 (倍横距法) *					* * ワーク名: 40BL-5					
器械点	視準点	夾角	方向角	距離	緯距	経距	X座標	Y座標	倍横距	倍面積
40-18	40-1		216-58-13				-137878.348	-73511.850		
40-1	40-2	135-22-00	172-20-13	5.084	-5.039	0.678	-137883.387	-73511.172	0.678	-3.416442
40-2	40-11	135-34-56	127-55-09	14.424	-8.864	11.379	-137892.251	-73499.793	12.735	-112.883040
40-11	40-19	89-50-07	37-45-16	16.961	13.410	10.385	-137878.841	-73489.408	34.499	462.631590
40-19	40-20	183-07-29	40-52-45	0.246	0.186	0.161	-137878.655	-73489.247	45.045	8.378370
40-20	40-18	87-00-22	307-53-07	18.246	11.204	-14.400	-137867.451	-73503.647	30.806	345.150424
40-18	40-1	89-05-06	216-58-13	13.640	-10.897	-8.203	-137878.348	-73511.850	8.203	-89.388091
									倍面積	610.472811
									面積	305.2364055

<< H. 4 高丘葵地区 >>

* * 面積計算 (倍横距法) *					* * ワーク名: 40BL-6					
器械点	視準点	夾角	方向角	距離	緯距	経距	X座標	Y座標	倍横距	倍面積
40-17	40-18		216-58-13				-137867.451	-73503.647		
40-18	40-20	90-54-54	127-53-07	18.246	-11.204	14.400	-137878.655	-73489.247	14.400	-161.337600
40-20	40-22	89-58-01	37-51-08	17.978	14.195	11.032	-137864.460	-73478.215	39.832	565.415240
40-22	40-17	90-01-53	307-53-01	18.522	11.374	-14.619	-137853.086	-73492.834	36.245	412.250630
40-17	40-18	89-05-12	216-58-13	17.979	-14.365	-10.813	-137867.451	-73503.647	10.813	-155.328745
									倍面積	660.999525
									面積	330.4997625

<< H. 4 高丘葵地区 >>

* * 面積計算 (倍横距法) *					* * ワーク名: 40BL-7					
器械点	視準点	夾角	方向角	距離	緯距	経距	X座標	Y座標	倍横距	倍面積
40-16	40-17		216-58-13				-137853.086	-73492.834		
40-17	40-22	90-54-48	127-53-01	18.522	-11.374	14.619	-137864.460	-73478.215	14.619	-166.276506
40-22	40-23	89-58-07	37-51-08	13.568	10.713	8.325	-137853.747	-73469.890	37.563	402.412419
40-23	40-16	89-59-11	307-50-19	18.731	11.490	-14.793	-137842.257	-73484.683	31.095	357.281550
40-16	40-17	89-07-54	216-58-13	13.555	-10.829	-8.151	-137853.086	-73492.834	8.151	-88.267179
									倍面積	505.150284
									面積	252.575142