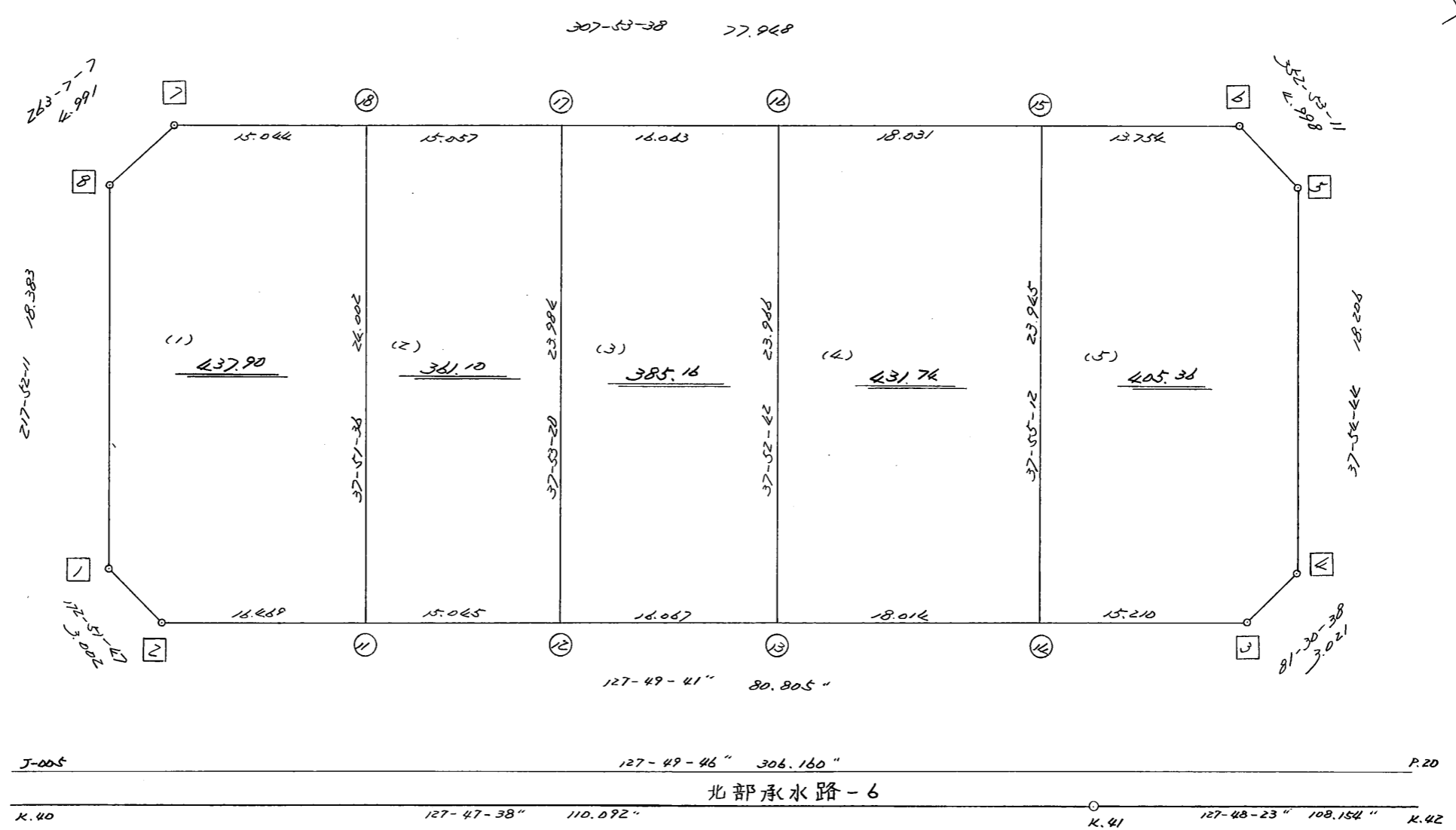
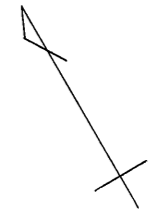


略 図

街区面積 = $2,021.96$ m²
 画地面積 = $2,021.96$
 差 積 = 0.00



高丘西3-104

街区点番号 1 ~ 8 筆界点番号 11 ~ 18 画地番号 (1) ~ (5)

不二総合コンサルタント株式会社

<< H. 4 高丘葵地区 >>

* * 面積計算 (倍横距法) *				* * ワーク名: 39BL						
器械点	視準点	夾角	方向角	距離	緯距	経距	X座標	Y座標	倍横距	倍面積
39-8	39-1		217-52-11				-137873.091	-73569.833		
39-1	39-2	134-59-36	172-51-47	3.002	-2.979	0.373	-137876.070	-73569.460	0.373	-1.111167
39-2	39-3	134-57-54	127-49-41	80.805	-49.557	63.824	-137925.627	-73505.636	64.570	-3199.895490
39-3	39-4	133-40-57	81-30-38	3.021	0.446	2.988	-137925.181	-73502.648	131.382	58.596372
39-4	39-5	136-24-06	37-54-44	18.206	14.364	11.187	-137910.817	-73491.461	145.557	2090.780748
39-5	39-6	134-58-27	352-53-11	4.998	4.960	-0.619	-137905.857	-73492.080	156.125	774.380000
39-6	39-7	135-00-27	307-53-38	77.948	47.876	-61.513	-137857.981	-73553.593	93.993	4500.008868
39-7	39-8	135-13-29	263-07-07	4.991	-0.598	-4.955	-137858.579	-73558.548	27.525	-16.459950
39-8	39-1	134-45-04	217-52-11	18.383	-14.512	-11.285	-137873.091	-73569.833	11.285	-163.767920
									倍面積	4042.531461
									面積	2021.2657305

<< H. 4 高丘葵地区 >>

* * 面積計算 (倍横距法) *					* * ワーク名: 39BL-1					
器械点	視準点	夾角	方向角	距離	緯距	経距	X座標	Y座標	倍横距	倍面積
39-8	39-1		217-52-11				-137873.091	-73569.833		
39-1	39-2	134-59-36	172-51-47	3.002	-2.979	0.373	-137876.070	-73569.460	0.373	-1.111167
39-2	39-11	134-57-54	127-49-41	16.469	-10.100	13.008	-137886.170	-73556.452	13.754	-138.915400
39-11	39-18	90-01-55	37-51-36	24.002	18.949	14.731	-137867.221	-73541.721	41.493	786.250857
39-18	39-7	90-02-02	307-53-38	15.044	9.240	-11.872	-137857.981	-73553.593	44.352	409.812480
39-7	39-8	135-13-29	263-07-07	4.991	-0.598	-4.955	-137858.579	-73558.548	27.525	-16.459950
39-8	39-1	134-45-04	217-52-11	18.383	-14.512	-11.285	-137873.091	-73569.833	11.285	-163.767920
									倍面積	875.808900
									面積	437.904450

<< H. 4 高丘葵地区 >>

* * 面積計算 (倍横距法) *					* * ワーク名: 39BL-2					
器械点	視準点	夾角	方向角	距離	緯距	経距	X座標	Y座標	倍横距	倍面積
39-18	39-11		217-51-36				-137886.170	-73556.452		
39-11	39-12	89-58-05	127-49-41	15.045	-9.227	11.883	-137895.397	-73544.569	11.883	-109.644441
39-12	39-17	90-03-39	37-53-20	23.984	18.928	14.730	-137876.469	-73529.839	38.496	728.652288
39-17	39-18	90-00-18	307-53-38	15.057	9.248	-11.882	-137867.221	-73541.721	41.344	382.349312
39-18	39-11	89-57-58	217-51-36	24.002	-18.949	-14.731	-137886.170	-73556.452	14.731	-279.137719
									倍面積	722.219440
									面積	361.109720

<< H. 4 高丘葵地区 >>

* * 面積計算 (倍横距法) *					* * ワーク名: 39BL-3					
器械点	視準点	夾角	方向角	距離	緯距	経距	X座標	Y座標	倍横距	倍面積
39-17	39-12		217-53-20				-137895.397	-73544.569		
39-12	39-13	89-56-21	127-49-41	16.067	-9.854	12.691	-137905.251	-73531.878	12.691	-125.057114
39-13	⁹ 36 -16	90-03-01	37-52-42	23.966	18.917	14.715	-137886.334	-73517.163	40.097	758.514949
⁹ 36 -16	39-17	90-00-56	307-53-38	16.063	9.865	-12.676	-137876.469	-73529.839	42.136	415.671640
39-17	39-12	89-59-42	217-53-20	23.984	-18.928	-14.730	-137895.397	-73544.569	14.730	-278.809440
									倍面積	770.320035
									面積	385.1600175

<< H. 4 高丘葵地区 >>

* * 面積計算 (倍横距法) *					* * ワーク名: 39BL-4					
器械点	視準点	夾角	方向角	距離	緯距	経距	X座標	Y座標	倍横距	倍面積
36-16	39-13		217-52-42				-137905.251	-73531.878		
39-13	39-14	89-56-59	127-49-41	18.014	-11.048	14.228	-137916.299	-73517.650	14.228	-157.190944
39-14	39-15	90-05-31	37-55-12	23.945	18.890	14.716	-137897.409	-73502.934	43.172	815.519080
39-15	⁹ 36 -16	89-58-26	307-53-38	18.031	11.075	-14.229	-137886.334	-73517.163	43.659	483.523425
⁹ 36 -16	39-13	89-59-04	217-52-42	23.966	-18.917	-14.715	-137905.251	-73531.878	14.715	-278.363655
									倍面積	863.487906
									面積	431.743953

<< H. 4 高丘葵地区 >>

* * 面積計算 (倍横距法) *					* * ワーク名: 39BL-5					
器械点	視準点	夾角	方向角	距離	緯距	経距	X座標	Y座標	倍横距	倍面積
39-15	39-14		217-55-12				-137916.299	-73517.650		
39-14	39-3	89-54-29	127-49-41	15.210	-9.328	12.014	-137925.627	-73505.636	12.014	-112.066592
39-3	39-4	133-40-57	81-30-38	3.021	0.446	2.988	-137925.181	-73502.648	27.016	12.049136
39-4	39-5	136-24-06	37-54-44	18.206	14.364	11.187	-137910.817	-73491.461	41.191	591.667524
39-5	39-6	134-58-27	352-53-11	4.998	4.960	-0.619	-137905.857	-73492.080	51.759	256.724640
39-6	39-15	135-00-27	307-53-38	13.754	8.448	-10.854	-137897.409	-73502.934	40.286	340.336128
39-15	39-14	90-01-34	217-55-12	23.945	-18.890	-14.716	-137916.299	-73517.650	14.716	-277.985240
									倍面積	810.725596
									面積	405.362798