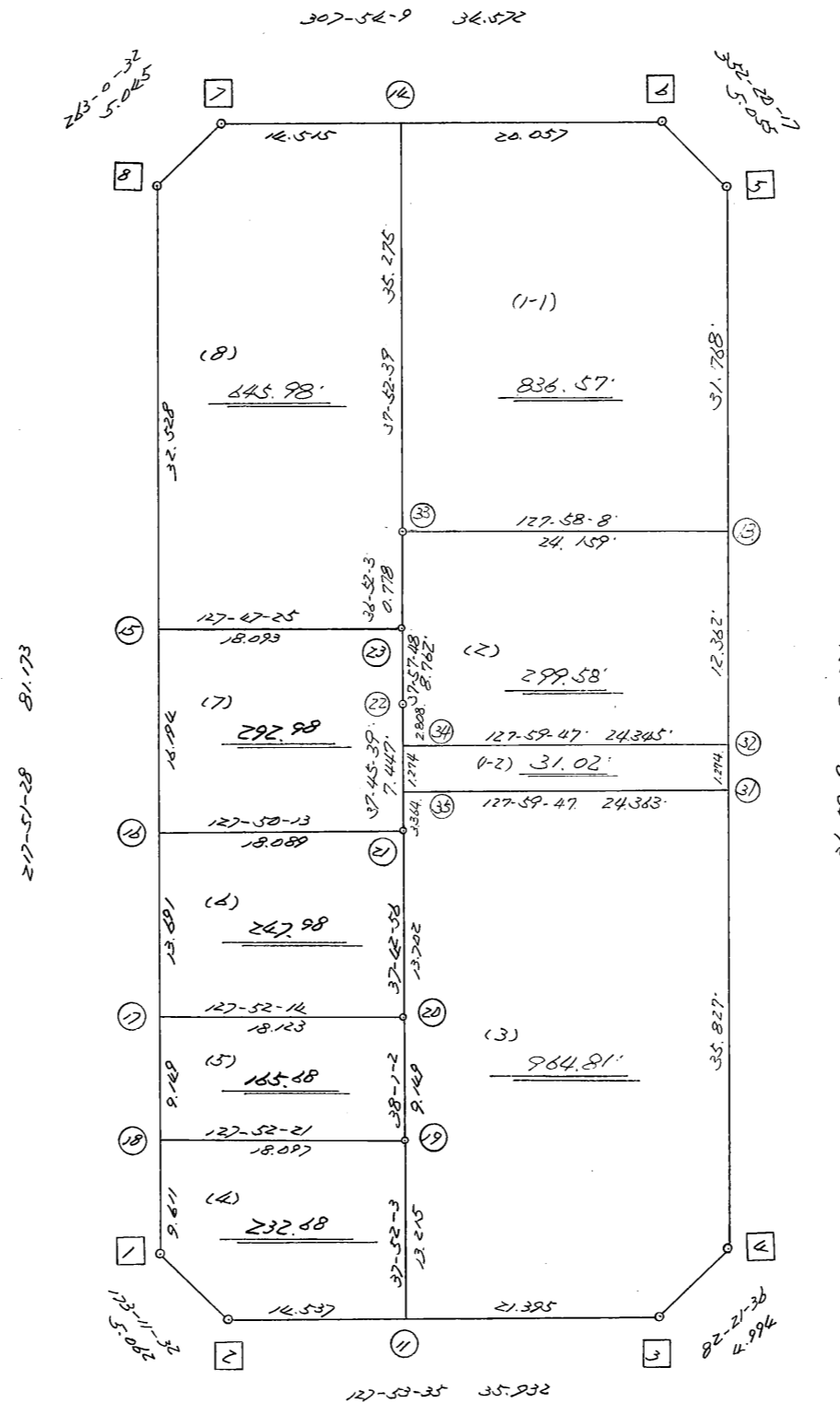


略 図

街区面積 =  $9,717.321$  m<sup>2</sup>  
 画地面積 =  $9,717.310$   
 差 積 =  $0.011$



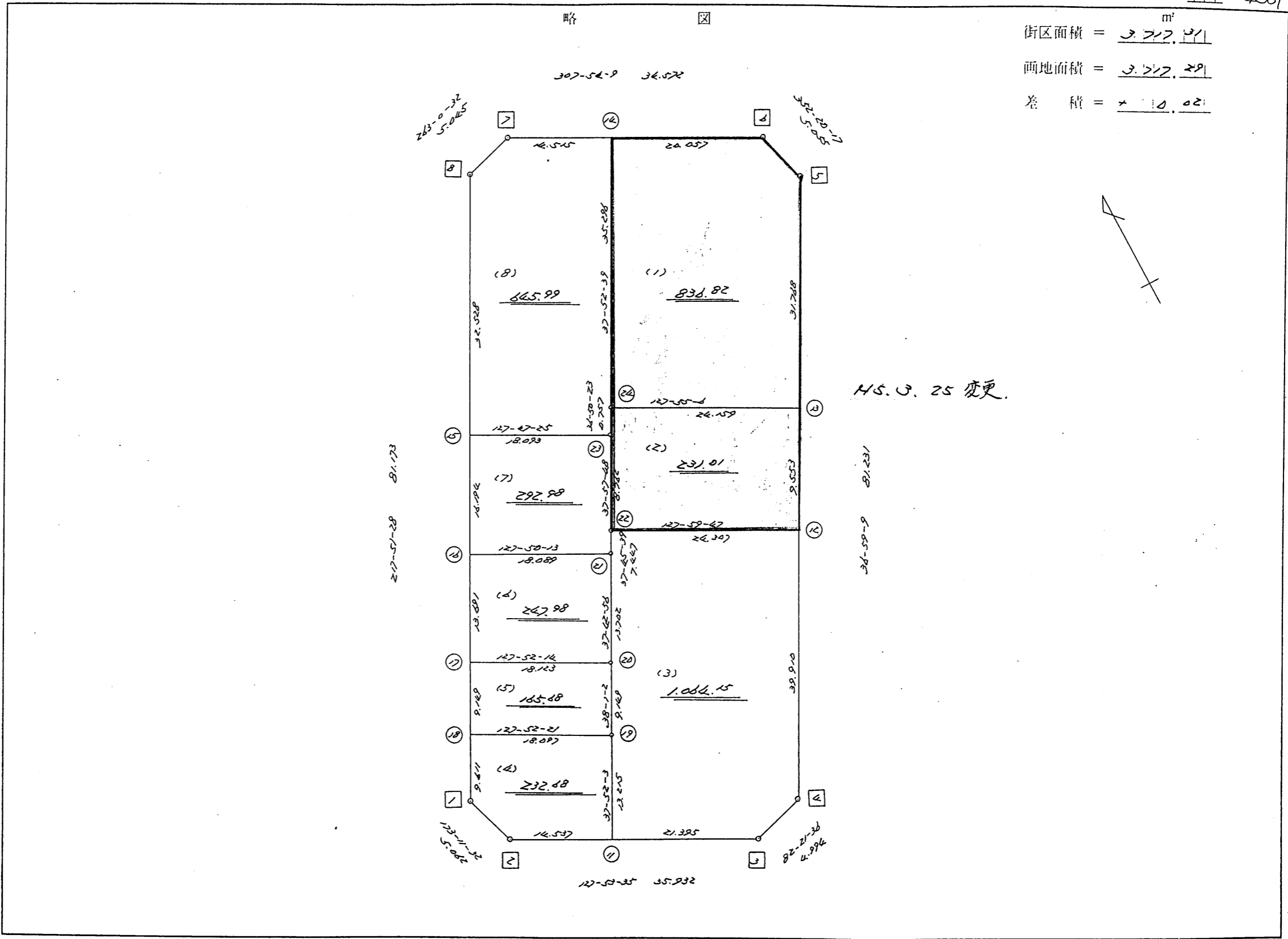
高丘西3-105

街区点番号 1 ~ 8

筆界点番号 11 ~ 35

画地番号 ( 1 ) ~ ( 8 )

街区面積 =  $\frac{3,222.221}{m^2}$   
 画地面積 =  $\frac{3,222.221}{m^2}$   
 差 積 =  $\times 10.021$

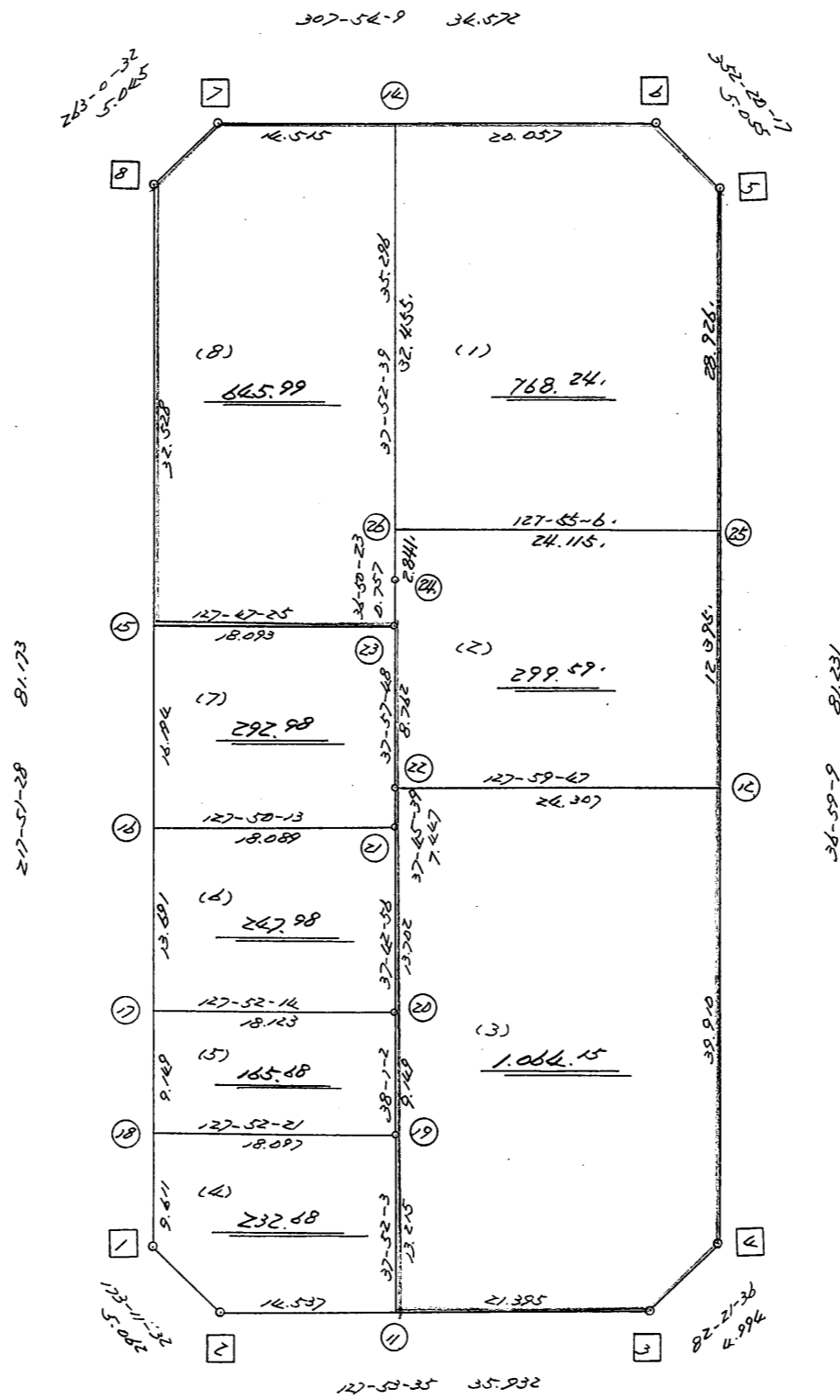


H.S. U. 25 変更.

街区点番号  $\square 1 \sim \square 8$  筆界点番号  $\bigcirc 11 \sim \bigcirc 24$  画地番号 ( 1 ) - ( 8 )

略 図

街区面積 =  $3,777.57 \text{ m}^2$   
 画地面積 =  $3,712.89$   
 差 積 =  $64.68$



街区点番号 1 ~ 8

筆界点番号 11 ~ 26

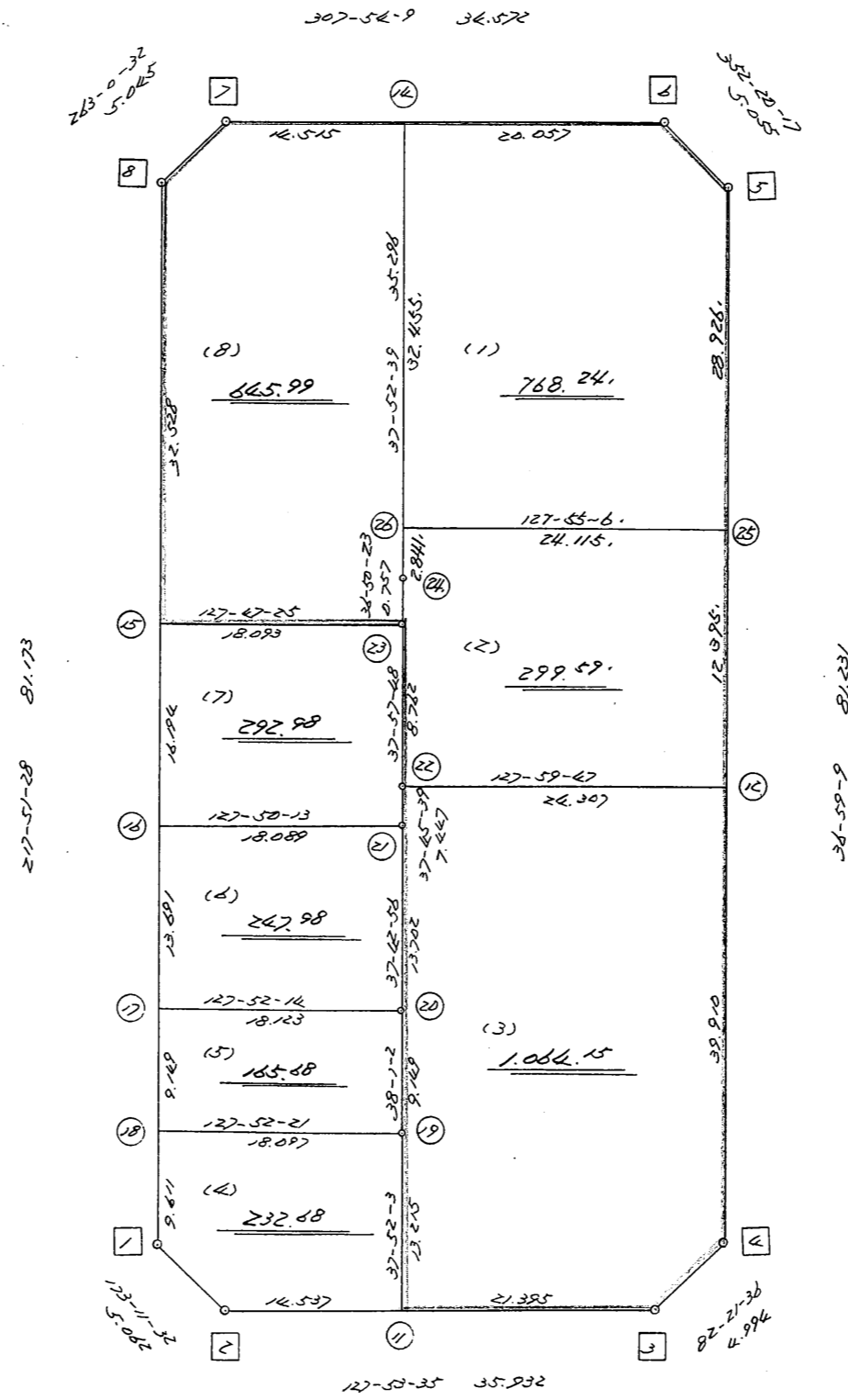
画地番号 1 ~ 8

不二ゼンニシビルメント株式会社

HB 10.20.3.1

略 図

街区面積 =  $\frac{327.47}{m^2}$   
 画地面積 =  $\frac{327.47}{m^2}$   
 差 積 =  $\frac{0.00}{m^2}$



H8.10.10

街区点番号 1-8 筆界点番号 11-26 画地番号 1-8

<< H. 4 高丘葵地区 >>

* * 面積計算 (倍横距法) *					* * ワーク名: 38BL					
器械点	視準点	夾角	方向角	距離	緯距	経距	X座標	Y座標	倍横距	倍面積
38-8	38-1		217-51-28				-137848.231	-73550.497		
38-1	38-2	135-20-04	173-11-32	5.062	-5.026	0.600	-137853.257	-73549.897	0.600	-3.015600
38-2	38-3	134-42-03	127-53-35	35.932	-22.069	28.356	-137875.326	-73521.541	29.556	-652.271364
38-3	38-4	134-28-01	82-21-36	4.994	0.664	4.950	-137874.662	-73516.591	62.862	41.740368
38-4	38-5	134-37-33	36-59-09	81.231	64.886	48.870	-137809.776	-73467.721	116.682	7571.028252
38-5	38-6	135-21-08	352-20-17	5.055	5.010	-0.674	-137804.766	-73468.395	164.878	826.038780
38-6	38-7	135-33-52	307-54-09	34.572	21.238	-27.279	-137783.528	-73495.674	136.925	2908.013150
38-7	38-8	135-06-23	263-00-32	5.045	-0.614	-5.007	-137784.142	-73500.681	104.639	-64.248346
38-8	38-1	134-50-56	217-51-28	81.173	-64.089	-49.816	-137848.231	-73550.497	49.816	-3192.657624
									倍面積	7434.627616
									面積	3717.313808

座標面積計算書 (倍横距法)

190 [ 街区名 : 38 ]  
 [ 地番 : 38(1-1) ]

点名	点名	内角	方向角	辺長	dx	*	dy	*	X	Y	DMD	2A
38-13	38-5 /		36-59-09						-137809.776	-73467.721		
38-5	38-6 /	135-21-08	352-20-17	5.055 /	5.010	0	-0.674	0	-137804.766	-73468.395	-0.674	-3.376740
38-6	38-14 /	135-33-52	307-54-09	20.057 /	12.321	0	-15.826	0	-137792.445	-73484.221	-17.174	-211.600854
38-14	38-33 /	89-58-30	217-52-39	35.275 /	-27.843	0	-21.658	0	-137820.288	-73505.879	-54.658	1521.842694
38-33	38-13 /	90-05-29	127-58-08	24.159 /	-14.863	-1	19.046	0	-137835.152	-73486.833	-57.270	851.261280
38-13	38-5 /	89-01-01	36-59-09	31.768 /	25.376	0	19.112	0	-137809.776	-73467.721	-19.112	-484.986112
合計	測角数 = 5	540-00-00		116.314	0.001	-1	0.000	0			倍面積	1673.140268
											面積	836.5701340
											地積	836.57 /

190 [ 街区名 : 38 ]  
 [ 地番 : 38(1-2) ]

点名	点名	内角	方向角	辺長	dx	*	dy	*	X	Y	DMD	2A
38-31	38-32 /		36-59-09						-137845.026	-73494.270		
38-32	38-34 /	91-00-38	307-59-47	24.345 /	14.987	0	-19.185	-1	-137830.039	-73513.456	-19.186	-287.540582
38-34	38-35 /	89-45-52	217-45-39	1.274 /	-1.007	0	-0.780	0	-137831.046	-73514.236	-39.152	39.426064
38-35	38-31 /	90-14-08	127-59-47	24.363 /	-14.998	0	19.199	0	-137846.044	-73495.037	-20.733	310.953534
38-31	38-32 /	88-59-22	36-59-09	1.274 /	1.018	0	0.766	1	-137845.026	-73494.270	-0.767	-0.780806
合計	測角数 = 4	360-00-00		51.256	0.000	0	0.000	0			倍面積	62.058210
											面積	31.0291050
											地積	31.02 /

座標面積計算書 (倍横距法)

190 [ 街区名 : 38 ]  
 [ 地番 : 38(2) ]

点名	点名	内角	方向角	辺長	dx	*	dy	*	X	Y	DMD	2A
38-32	38-13 /		36-59-09						-137835.152	-73486.833		
38-13	38-33 /	90-58-59	307-58-08	24.159 /	14.863	1	-19.046	0	-137820.288	-73505.879	-19.046	-283.099744
38-33	38-23 /	88-53-55	216-52-03	0.778 /	-0.622	-1	-0.467	0	-137820.911	-73506.346	-38.559	24.022257
38-23	38-22 /	181-05-45	217-57-48	8.762 /	-6.908	0	-5.390	0	-137827.819	-73511.736	-44.416	306.825728
38-22	38-34 /	179-47-51	217-45-39	2.808 /	-2.220	0	-1.720	0	-137830.039	-73513.456	-51.526	114.387720
38-34	38-32 /	90-14-08	127-59-47	24.345 /	-14.987	0	19.185	1	-137845.026	-73494.270	-34.060	510.457220
38-32	38-13 /	88-59-22	36-59-09	12.362 /	9.875	-1	7.437	0	-137835.152	-73486.833	-7.437	-73.432938
合計	測角数 = 6	720-00-00		73.214	0.001	-1	-0.001	1			倍面積	599.160243
											面積	299.5801215
											地積	299.58 /

190 [ 街区名 : 38 ]  
 [ 地番 : 38(3) ]

点名	点名	内角	方向角	辺長	dx	*	dy	*	X	Y	DMD	2A
38-11	38-3 /		127-53-35						-137875.326	-73521.541		
38-3	38-4 /	134-28-01	82-21-36	4.994 /	0.664	0	4.950	0	-137874.662	-73516.591	4.950	3.286800
38-4	38-31 /	134-37-33	36-59-09	35.827 /	28.618	0	21.554	0	-137846.044	-73495.037	31.454	900.150572
38-31	38-35 /	91-00-38	307-59-47	24.363 /	14.998	0	-19.199	0	-137831.046	-73514.236	33.809	507.067382
38-35	38-21 /	89-45-52	217-45-39	3.364 /	-2.659	-1	-2.060	0	-137833.706	-73516.296	12.550	-33.383000
38-21	38-20 /	179-57-17	217-42-56	13.702 /	-10.839	0	-8.382	0	-137844.545	-73524.678	2.108	-22.848612
38-20	38-19 /	180-18-06	218-01-02	9.149 /	-7.208	0	-5.635	0	-137851.753	-73530.313	-11.909	85.840072
38-19	38-11 /	179-51-01	217-52-03	13.215 /	-10.432	-1	-8.112	0	-137862.186	-73538.425	-25.656	267.669048
38-11	38-3 /	90-01-32	127-53-35	21.395 /	-13.141	1	16.884	0	-137875.326	-73521.541	-16.884	221.855760
合計	測角数 = 8	1080-00-00		126.009	0.001	-1	0.000	0			倍面積	1929.638022
											面積	964.8190110
											地積	964.81 /

<< 高丘葵出来形確認測量 >>

※ ※ 面積計算 (倍横距法) ※ ※

地番	器械点	視準点	内角	方向角	距離	緯距	経距	X座標	Y座標	倍横距	倍面積
38BL-1	38-26	38-25	90-02-27	127-55-06	24.115	-14.820	19.024	-137832.882	-73485.124	19.024	-281.926454
	38-25	38-5	89-04-03	36-59-09	28.926	23.106	17.403	-137809.776	-73467.721	55.451	1281.235805
	38-5	38-6	135-21-08	352-20-17	5.055	5.010	-0.674	-137804.766	-73468.395	72.179	361.617647
	38-6	38-14	135-33-52	307-54-09	20.057	12.321	-15.826	-137792.445	-73484.221	55.679	686.039320
	38-14	38-26	89-58-30	217-52-39	32.455	-25.618	-19.927	-137818.062	-73504.148	19.927	-510.472756
										倍面積	1536.493563
										面積	768.24



<< 高丘葵出来形確認測量 >>

※ ※ 面積計算 (倍横距法) ※ ※

地番	器械点	視準点	内角	方向角	距離	緯距	経距	X座標	Y座標	倍横距	倍面積
38-22 ✓	38-12 ✓	38-12 ✓	90-01-59	127-59-47 ✓	24.307 ✓	-14.964	19.155	-137842.783	-73492.581	19.155	-286.637435
38-12	38-25 ✓	38-25 ✓	88-59-22	36-59-09 ✓	12.395 ✓	9.901	7.457	-137832.882	-73485.124	45.768	453.143173
38-25	38-26 ✓	38-26 ✓	90-55-57	307-55-06 ✓	24.115 ✓	14.820	-19.024	-137818.062	-73504.148	34.201	506.840028
38-26	38-24 ✓	38-24 ✓	89-57-33	217-52-39 ✓	2.841 ✓	-2.243	-1.744	-137820.305	-73505.892	13.432	-30.123841
38-24	38-23 ✓	38-23 ✓	178-57-44	216-50-23 ✓	0.757 ✓	-0.606	-0.454	-137820.911	-73506.346	11.234	-6.807804
38-23	38-22 ✓	38-22 ✓	181-07-25	217-57-48 ✓	8.762 ✓	-6.908	-5.390	-137827.819	-73511.736	5.390	-37.234120
										倍面積	599.180000
										面積	299.59 ✓

<< H. 4 高丘葵地区 >>

* * 面積計算 (倍横距法) *					* * ワーク名: 38BL-3					
器械点	視準点	夾角	方向角	距離	緯距	経距	X座標	Y座標	倍横距	倍面積
38-19	38-11		217-52-03				-137862.186	-73538.425		
38-11	38-3	90-01-32	127-53-35	21.395	-13.140	16.884	-137875.326	-73521.541	16.884	-221.855760
38-3	38-4	134-28-01	82-21-36	4.994	0.664	4.950	-137874.662	-73516.591	38.718	25.708752
38-4	38-12	134-37-33	36-59-09	39.910	31.879	24.010	-137842.783	-73492.581	67.678	2157.506962
38-12	38-22	91-00-38	307-59-47	24.307	14.964	-19.155	-137827.819	-73511.736	72.533	1085.383812
38-22	38-21	89-45-52	217-45-39	7.447	-5.887	-4.560	-137833.706	-73516.296	48.818	-287.391566
38-21	38-20	179-57-17	217-42-56	13.702	-10.839	-8.382	-137844.545	-73524.678	35.876	-388.859964
38-20	38-19	180-18-06	218-01-02	9.149	-7.208	-5.635	-137851.753	-73530.313	21.859	-157.559672
38-19	38-11	179-51-01	217-52-03	13.215	-10.433	-8.112	-137862.186	-73538.425	8.112	-84.632496
									倍面積	2128.300068
									面積	1064.150034

<< H. 4 高丘葵地区 >>

* * 面積計算 (倍横距法) *					* * ワーク名: 38BL-4					
器械点	視準点	夾角	方向角	距離	緯距	経距	X座標	Y座標	倍横距	倍面積
38-18	38-1		217-51-28				-137848.231	-73550.497		
38-1	38-2	135-20-04	173-11-32	5.062	-5.026	0.600	-137853.257	-73549.897	0.600	-3.015600
38-2	38-11	134-42-03	127-53-35	14.537	-8.929	11.472	-137862.186	-73538.425	12.672	-113.148288
38-11	38-19	89-58-28	37-52-03	13.215	10.433	8.112	-137851.753	-73530.313	32.256	336.526848
38-19	38-18	90-00-18	307-52-21	18.097	11.110	-14.286	-137840.643	-73544.599	26.082	289.771020
38-18	38-1	89-59-07	217-51-28	9.611	-7.588	-5.898	-137848.231	-73550.497	5.898	-44.754024
									倍面積	465.379956
									面積	232.689978

<< H. 4 高丘葵地区 >>

* * 面積計算 (倍横距法) *					* * ワーク名: 38BL-5					
器械点	視準点	夾角	方向角	距離	緯距	経距	X座標	Y座標	倍横距	倍面積
38-17	38-18		217-51-28				-137840.643	-73544.599		
38-18	38-19	90-00-53	127-52-21	18.097	-11.110	14.286	-137851.753	-73530.313	14.286	-158.717460
38-19	38-20	90-08-41	38-01-02	9.149	7.208	5.635	-137844.545	-73524.678	34.207	246.564056
38-20	38-17	89-51-12	307-52-14	18.123	11.125	-14.306	-137833.420	-73538.984	25.536	284.088000
38-17	38-18	89-59-14	217-51-28	9.149	-7.223	-5.615	-137840.643	-73544.599	5.615	-40.557145
									倍面積	331.377451
									面積	165.6887255

<< H. 4 高丘葵地区 >>

* * 面積計算 (倍横距法) *					* * ワーク名: 38BL-6					
器械点	視準点	夾角	方向角	距離	緯距	経距	X座標	Y座標	倍横距	倍面積
38-16	38-17		217-51-28				-137833.420	-73538.984		
38-17	38-20	90-00-46	127-52-14	18.123	-11.125	14.306	-137844.545	-73524.678	14.306	-159.154250
38-20	38-21	89-50-42	37-42-56	13.702	10.839	8.382	-137833.706	-73516.296	36.994	400.977966
38-21	38-16	90-07-17	307-50-13	18.089	11.096	-14.286	-137822.610	-73530.582	31.090	344.974640
38-16	38-17	90-01-15	217-51-28	13.691	-10.810	-8.402	-137833.420	-73538.984	8.402	-90.825620
									倍面積	495.972736
									面積	247.986368

<< H. 4 高丘葵地区 >>

* * 面積計算 (倍横距法) *					* * ワーク名: 38BL-7					
器械点	視準点	夾角	方向角	距離	緯距	経距	X座標	Y座標	倍横距	倍面積
38-15	38-16		217-51-28				-137822.610	-73530.582		
38-16	38-21	89-58-45	127-50-13	18.089	-11.096	14.286	-137833.706	-73516.296	14.286	-158.517456
38-21	38-22	89-55-26	37-45-39	7.447	5.887	4.560	-137827.819	-73511.736	33.132	195.048084
38-22	38-23	180-12-09	37-57-48	8.762	6.908	5.390	-137820.911	-73506.346	43.082	297.610456
38-23	38-15	89-49-37	307-47-25	18.093	11.087	-14.298	-137809.824	-73520.644	34.174	378.887138
38-15	38-16	90-04-03	217-51-28	16.194	-12.786	-9.938	-137822.610	-73530.582	9.938	-127.067268
									倍面積	585.960954
									面積	292.980477

<< H. 4 高丘葵地区 >>

* * 面積計算 (倍横距法) *					* * ワーク名: 38BL-8					
器械点	視準点	夾角	方向角	距離	緯距	経距	X座標	Y座標	倍横距	倍面積
38-8	38-15		217-51-28				-137809.824	-73520.644		
38-15	38-23	89-55-57	127-47-25	18.093	-11.087	14.298	-137820.911	-73506.346	14.298	-158.521926
38-23	38-24	89-02-58	36-50-23	0.757	0.606	0.454	-137820.305	-73505.892	29.050	17.604300
38-24	38-14	181-02-16	37-52-39	35.296	27.860	21.671	-137792.445	-73484.221	51.175	1425.735500
38-14	38-7	90-01-30	307-54-09	14.515	8.917	-11.453	-137783.528	-73495.674	61.393	547.441381
38-7	38-8	135-06-23	263-00-32	5.045	-0.614	-5.007	-137784.142	-73500.681	44.933	-27.588862
38-8	38-15	134-50-56	217-51-28	32.528	-25.682	-19.963	-137809.824	-73520.644	19.963	-512.689766
									倍面積	1291.980627
									面積	645.9903135

座標面積計算書 (倍横距法)

190 [ 街区名 : 38 ]  
 [ 地番 : 38 (7) ]

点名	点名	内角	方向角	辺長	dx	*	dy	*	X	Y	DMD	2A
38-15	38-16 ✓		217-51-28						-137822.610	-73530.582		
38-16	38-21 ✓	89-58-45	127-50-13	18.089 ✓	-11.096	0	14.286	0	-137833.706	-73516.296	14.286	-158.517456
38-21	38-22 ✓	89-55-26	37-45-39	7.447 ✓	5.887	0	4.560	0	-137827.819	-73511.736	33.132	195.048084
38-22	38-23 ✓	180-12-09	37-57-48	8.762 ✓	6.908	0	5.390	0	-137820.911	-73506.346	43.082	297.610456
38-23	38-15 ✓	89-49-37	307-47-25	18.093 ✓	11.087	0	14.298	0	-137809.824	-73520.644	34.174	378.887138
38-15	38-16 ✓	90-04-03	217-51-28	16.194 ✓	-12.786	0	-9.938	0	-137822.610	-73530.582	9.938	-127.067268
合計	測角数 = 5	540-00-00		68.585	0.000	0	0.000	0			倍面積	585.960954
											面積	292.9804770
											地積	292.98 ✓

190 [ 街区名 : 38 ]  
 [ 地番 : 38 (8) ]

点名	点名	内角	方向角	辺長	dx	*	dy	*	X	Y	DMD	2A
38-14	38-7 ✓		307-54-09						-137783.528	-73495.674		
38-7	38-8 ✓	135-06-23	263-00-32	5.045 ✓	-0.614	0	-5.007	0	-137784.142	-73500.681	-5.007	3.074298
38-8	38-15 ✓	134-50-56	217-51-28	32.528 ✓	-25.682	0	-19.963	0	-137809.824	-73520.644	-29.977	769.869314
38-15	38-23 ✓	89-55-57	127-47-25	18.093 ✓	-11.087	0	14.298	0	-137820.911	-73506.346	-35.642	395.162854
38-23	38-33 ✓	89-04-38	36-52-03	0.778 ✓	0.622	1	0.467	0	-137820.288	-73505.879	-20.877	-13.006371
38-33	38-14 ✓	181-00-36	37-52-39	35.275 ✓	27.843	0	21.658	0	-137792.445	-73484.221	1.248	34.748064
38-14	38-7 ✓	90-01-30	307-54-09	14.515 ✓	8.917	0	-11.453	0	-137783.528	-73495.674	11.453	102.126401
合計	測角数 = 6	720-00-00		106.234	-0.001	1	0.000	0			倍面積	1291.974560
											面積	645.9872800
											地積	645.98 ✓