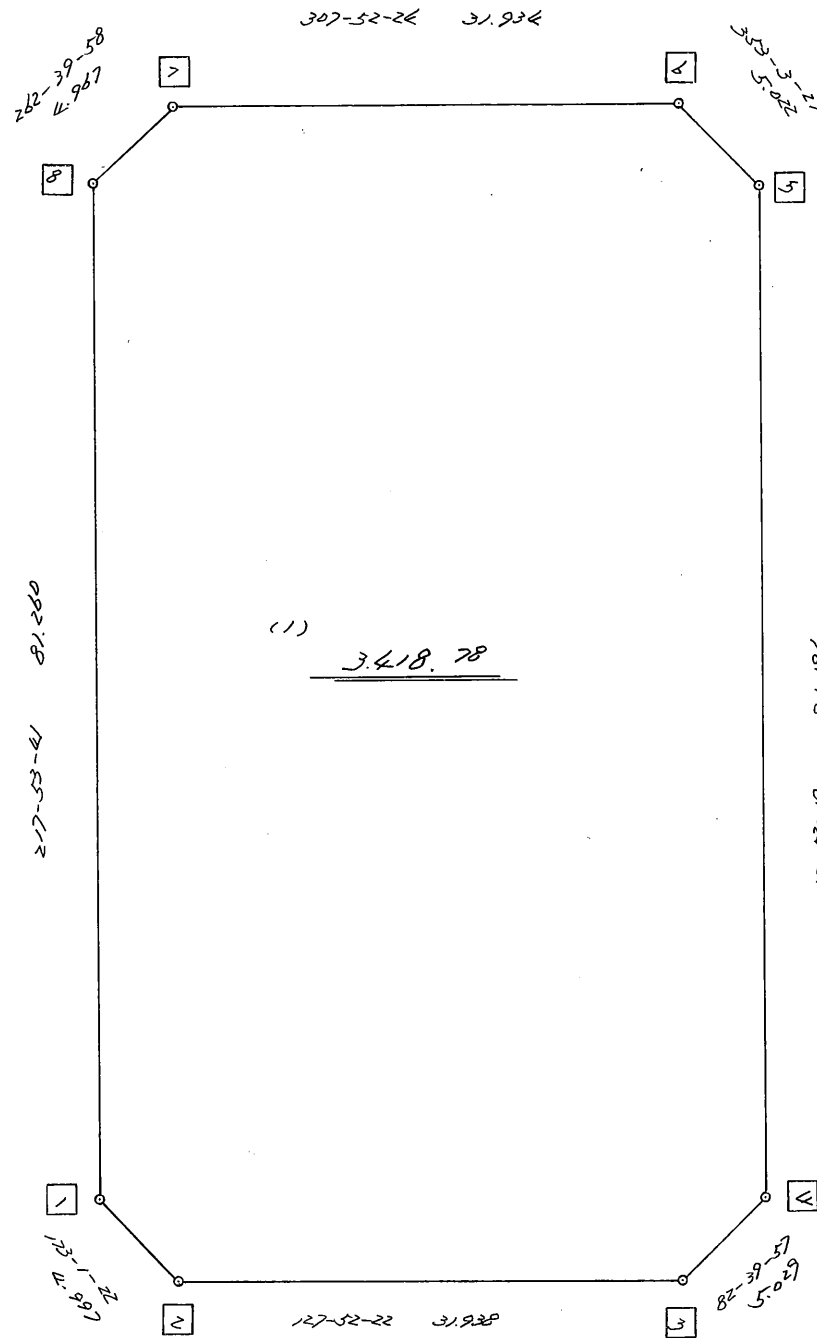


略 図

街区面積 = 3,418.78 m²
 画地面積 = 3,418.78
 差 積 = 0.00



高丘西3-107

街区点番号 □ 1 ~ □ 8

筆界点番号 ○ 1 ~ ○ 8

画地番号 (1) ~ ()

<< H. 4 高丘葵地区 >>

* * 面積計算 (倍横距法) *				* * ワーク名: 37BL						
器械点	視準点	夾角	方向角	距離	緯距	経距	X座標	Y座標	倍横距	倍面積
37-8	37-1		217-53-41				-137820.654	-73586.072		
37-1	37-2	135-07-41	173-01-22	4.997	-4.960	0.607	-137825.614	-73585.465	0.607	-3.010720
37-2	37-3	134-51-00	127-52-22	31.938	-19.607	25.211	-137845.221	-73560.254	26.425	-518.114975
37-3	37-4	134-47-35	82-39-57	5.029	0.642	4.988	-137844.579	-73555.266	56.624	36.352608
37-4	37-5	135-12-22	37-52-19	81.196	64.095	49.846	-137780.484	-73505.420	111.458	7143.900510
37-5	37-6	135-11-08	353-03-27	5.022	4.985	-0.607	-137775.499	-73506.027	160.697	801.074545
37-6	37-7	134-48-57	307-52-24	31.934	19.605	-25.208	-137755.894	-73531.235	134.882	2644.361610
37-7	37-8	134-47-34	262-39-58	4.967	-0.634	-4.926	-137756.528	-73536.161	104.748	-66.410232
37-8	37-1	135-13-43	217-53-41	81.260	-64.126	-49.911	-137820.654	-73586.072	49.911	-3200.592786
									倍面積	6837.560560
									面積	3418.780280