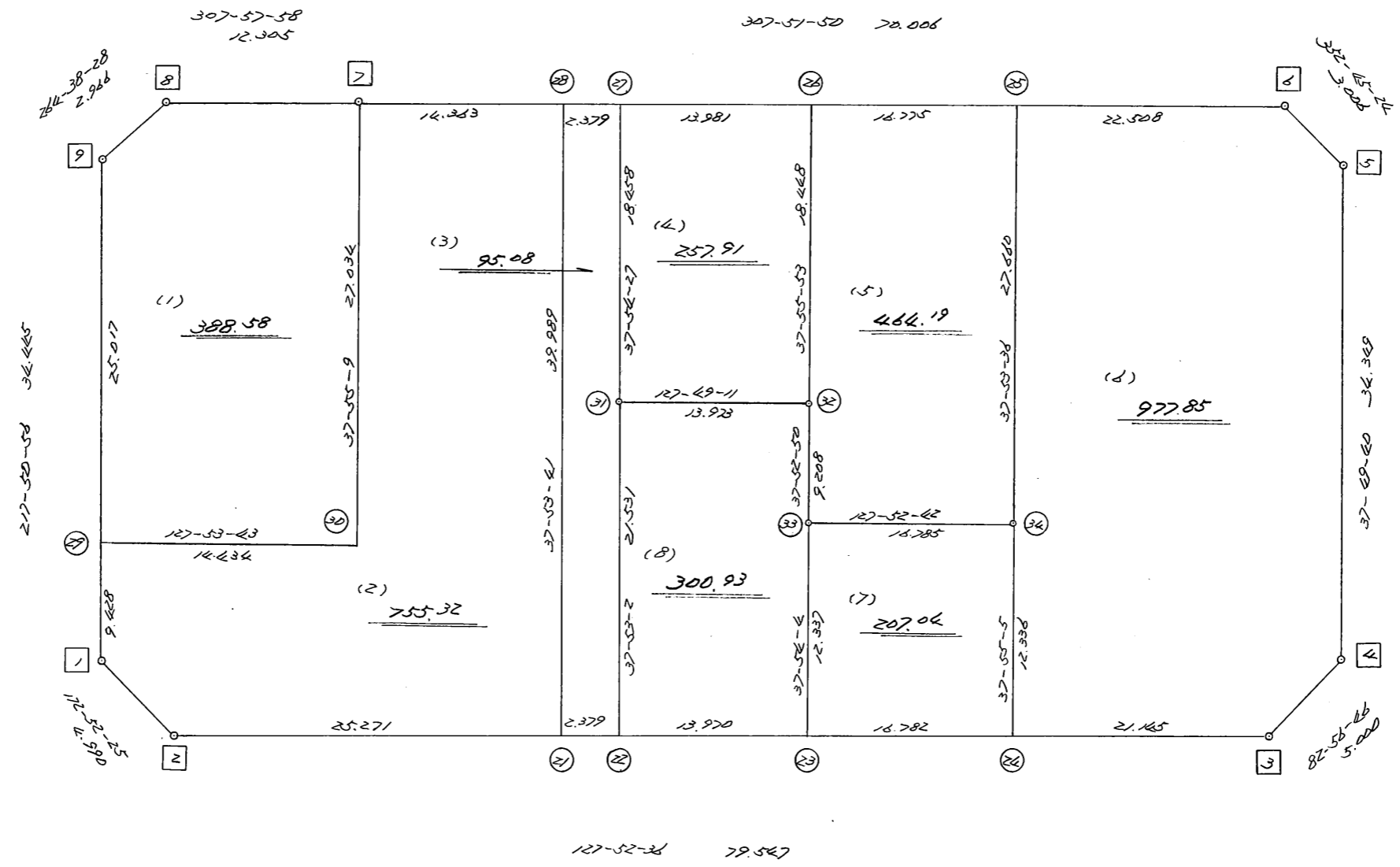
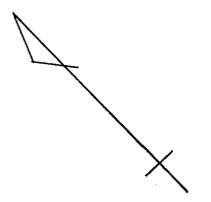


略 図

街区面積 = 3446.92 m²
 画地面積 = 3446.90
 差 積 = 0.02



高丘西3-106

街区点番号 1 ~ 9

筆界点番号 21 ~ 24

画地番号 (1) ~ (8)

<< H. 4 高丘葵地区 >>

* * 面積計算 (倍横距法) *					* * ワーク名: 36BL					
器械点	視準点	夾角	方向角	距離	緯距	経距	X座標	Y座標	倍横距	倍面積
36-9	36-1		217-50-56				-137746.216	-73528.155		
36-1	36-2	135-01-29	172-52-25	4.990	-4.951	0.619	-137751.167	-73527.536	0.619	-3.064669
36-2	36-3	135-00-11	127-52-36	79.547	-48.839	62.789	-137800.006	-73464.747	64.027	-3127.014653
36-3	36-4	135-04-10	82-56-46	5.000	0.614	4.962	-137799.392	-73459.785	131.778	80.911692
36-4	36-5	134-52-54	37-49-40	34.349	27.131	21.066	-137772.261	-73438.719	157.806	4281.434586
36-5	36-6	134-55-44	352-45-24	3.006	2.982	-0.379	-137769.279	-73439.098	178.493	532.266126
36-6	36-7	135-06-26	307-51-50	70.006	42.969	-55.268	-137726.310	-73494.366	122.846	5278.569774
36-7	36-8	180-06-08	307-57-58	12.305	7.570	-9.701	-137718.740	-73504.067	57.877	438.128890
36-8	36-9	136-40-30	264-38-28	2.966	-0.277	-2.953	-137719.017	-73507.020	45.223	-12.526771
36-9	36-1	133-12-28	217-50-56	34.445	-27.199	-21.135	-137746.216	-73528.155	21.135	-574.850865
									倍面積	6893.854110
									面積	3446.927055

<< H. 4 高丘葵地区 >>

* * 面積計算 (倍横距法) *					* * ワーク名: 36BL-1					
器械点	視準点	夾角	方向角	距離	緯距	経距	X座標	Y座標	倍横距	倍面積
36-9	36-29		217-50-56				-137738.771	-73522.370		
36-29	36-30	90-02-47	127-53-43	14.434	-8.866	11.390	-137747.637	-73510.980	11.390	-100.983740
36-30	36-7	90-01-26	37-55-09	27.034	21.327	16.614	-137726.310	-73494.366	39.394	840.155838
36-7	36-8	90-02-49	307-57-58	12.305	7.570	-9.701	-137718.740	-73504.067	46.307	350.543990
36-8	36-9	136-40-30	264-38-28	2.966	-0.277	-2.953	-137719.017	-73507.020	33.653	-9.321881
36-9	36-29	133-12-28	217-50-56	25.017	-19.754	-15.350	-137738.771	-73522.370	15.350	-303.223900
									倍面積	777.170307
									面積	388.5851535

<< H. 4 高丘葵地区 >>

* * 面積計算 (倍横距法) *					* * ワーク名: 36BL-2					
器械点	視準点	夾角	方向角	距離	緯距	経距	X座標	Y座標	倍横距	倍面積
36-29	36-1		217-50-56				-137746.216	-73528.155		
36-1	36-2	135-01-29	172-52-25	4.990	-4.951	0.619	-137751.167	-73527.536	0.619	-3.064669
36-2	36-21	135-00-11	127-52-36	25.271	-15.516	19.947	-137766.683	-73507.589	21.185	-328.706460
36-21	36-28	90-01-05	37-53-41	39.989	31.557	24.562	-137735.126	-73483.027	65.694	2073.105558
36-28	36-7	89-58-09	307-51-50	14.363	8.816	-11.339	-137726.310	-73494.366	78.917	695.732272
36-7	36-30	90-03-19	217-55-09	27.034	-21.327	-16.614	-137747.637	-73510.980	50.964	-1086.909228
36-30	36-29	269-58-34	307-53-43	14.434	8.866	-11.390	-137738.771	-73522.370	22.960	203.563360
36-29	36-1	89-57-13	217-50-56	9.428	-7.445	-5.785	-137746.216	-73528.155	5.785	-43.069325
									倍面積	1510.651508
									面積	755.325754

<< H. 4 高丘葵地区 >>

* * 面積計算 (倍横距法) *					* * ワーク名: 36BL-3					
器械点	視準点	夾角	方向角	距離	緯距	経距	X座標	Y座標	倍横距	倍面積
36-28	36-21		217-53-41				-137766.683	-73507.589		
36-21	36-22	89-58-55	127-52-36	2.379	-1.461	1.879	-137768.144	-73505.710	1.879	-2.745219
36-22	36-31	90-00-26	37-53-02	21.531	16.994	13.221	-137751.150	-73492.489	16.979	288.541126
36-31	36-27	180-01-25	37-54-27	18.458	14.564	11.341	-137736.586	-73481.148	41.541	605.003124
36-27	36-28	89-57-23	307-51-50	2.379	1.460	-1.879	-137735.126	-73483.027	51.003	74.464380
36-28	36-21	90-01-51	217-53-41	39.989	-31.557	-24.562	-137766.683	-73507.589	24.562	-775.103034
									倍面積	190.160377
									面積	95.0801885

<< H. 4 高丘葵地区 >>

* * 面積計算 (倍横距法) *					* * ワーク名: 36BL-4					
器械点	視準点	夾角	方向角	距離	緯距	経距	X座標	Y座標	倍横距	倍面積
36-27	36-31		217-54-27				-137751.150	-73492.489		
36-31	36-32	89-54-44	127-49-11	13.973	-8.568	11.038	-137759.718	-73481.451	11.038	-94.573584
36-32	36-26	90-06-42	37-55-53	18.448	14.551	11.340	-137745.167	-73470.111	33.416	486.236216
36-26	36-27	89-55-57	307-51-50	13.981	8.581	-11.037	-137736.586	-73481.148	33.719	289.342739
36-27	36-31	90-02-37	217-54-27	18.458	-14.564	-11.341	-137751.150	-73492.489	11.341	-165.170324
									倍面積	515.835047
									面積	257.9175235

<< H. 4 高丘葵地区 >>

* * 面積計算 (倍横距法)					* * ワーク名: 36BL-5					
器械点	視準点	夾角	方向角	距離	緯距	経距	X座標	Y座標	倍横距	倍面積
36-32	36-33		217-52-50				-137766.986	-73487.105		
36-33	36-34	89-59-52	127-52-42	16.785	-10.306	13.249	-137777.292	-73473.856	13.249	-136.544194
36-34	36-25	90-00-54	37-53-36	27.660	21.828	16.989	-137755.464	-73456.867	43.487	949.234236
36-25	36-26	89-58-14	307-51-50	16.775	10.297	-13.244	-137745.167	-73470.111	47.232	486.347904
36-26	36-32	90-04-03	217-55-53	18.448	-14.551	-11.340	-137759.718	-73481.451	22.648	-329.551048
36-32	36-33	179-56-57	217-52-50	9.208	-7.268	-5.654	-137766.986	-73487.105	5.654	-41.093272
									倍面積	928.393626
									面積	464.196813

<< H. 4 高丘葵地区 >>

* * 面積計算 (倍横距法)					* * ワーク名: 36BL-6					
器械点	視準点	夾角	方向角	距離	緯距	経距	X座標	Y座標	倍横距	倍面積
36-34	36-24		217-55-05				-137787.024	-73481.437		
36-24	36-3	89-57-31	127-52-36	21.145	-12.982	16.690	-137800.006	-73464.747	16.690	-216.669580
36-3	36-4	135-04-10	82-56-46	5.000	0.614	4.962	-137799.392	-73459.785	38.342	23.541988
36-4	36-5	134-52-54	37-49-40	34.349	27.131	21.066	-137772.261	-73438.719	64.370	1746.422470
36-5	36-6	134-55-44	352-45-24	3.006	2.982	-0.379	-137769.279	-73439.098	85.057	253.639974
36-6	36-25	135-06-26	307-51-50	22.508	13.815	-17.769	-137755.464	-73456.867	66.909	924.347835
36-25	36-34	90-01-46	217-53-36	27.660	-21.828	-16.989	-137777.292	-73473.856	32.151	-701.792028
36-34	36-24	180-01-29	217-55-05	12.336	-9.732	-7.581	-137787.024	-73481.437	7.581	-73.778292
									倍面積	1955.712367
									面積	977.8561835

<< H. 4 高丘葵地区 >>

* * 面積計算 (倍横距法) *					* * ワーク名: 36BL-7					
器械点	視準点	夾角	方向角	距離	緯距	経距	X座標	Y座標	倍横距	倍面積
36-33	36-23		217-54-04				-137776.721	-73494.683		
36-23	36-24	89-58-32	127-52-36	16.782	-10.303	13.246	-137787.024	-73481.437	13.246	-136.473538
36-24	36-34	90-02-29	37-55-05	12.336	9.732	7.581	-137777.292	-73473.856	34.073	331.598436
36-34	36-33	89-57-37	307-52-42	16.785	10.306	-13.249	-137766.986	-73487.105	28.405	292.741930
36-33	36-23	90-01-22	217-54-04	12.337	-9.735	-7.578	-137776.721	-73494.683	7.578	-73.771830
									倍面積	414.094998
									面積	207.047499

<< H. 4 高丘葵地区 >>

* * 面積計算 (倍横距法) *					* * ワーク名: 36BL-8					
器械点	視準点	夾角	方向角	距離	緯距	経距	X座標	Y座標	倍横距	倍面積
36-31	36-22		217-53-02				-137768.144	-73505.710		
36-22	36-23	89-59-34	127-52-36	13.970	-8.577	11.027	-137776.721	-73494.683	11.027	-94.578579
36-23	36-33	90-01-28	37-54-04	12.337	9.735	7.578	-137766.986	-73487.105	29.632	288.467520
36-33	36-32	179-58-46	37-52-50	9.208	7.268	5.654	-137759.718	-73481.451	42.864	311.535552
36-32	36-31	89-56-21	307-49-11	13.973	8.568	-11.038	-137751.150	-73492.489	37.480	321.128640
36-31	36-22	90-03-51	217-53-02	21.531	-16.994	-13.221	-137768.144	-73505.710	13.221	-224.677674
									倍面積	601.875459
									面積	300.9377295