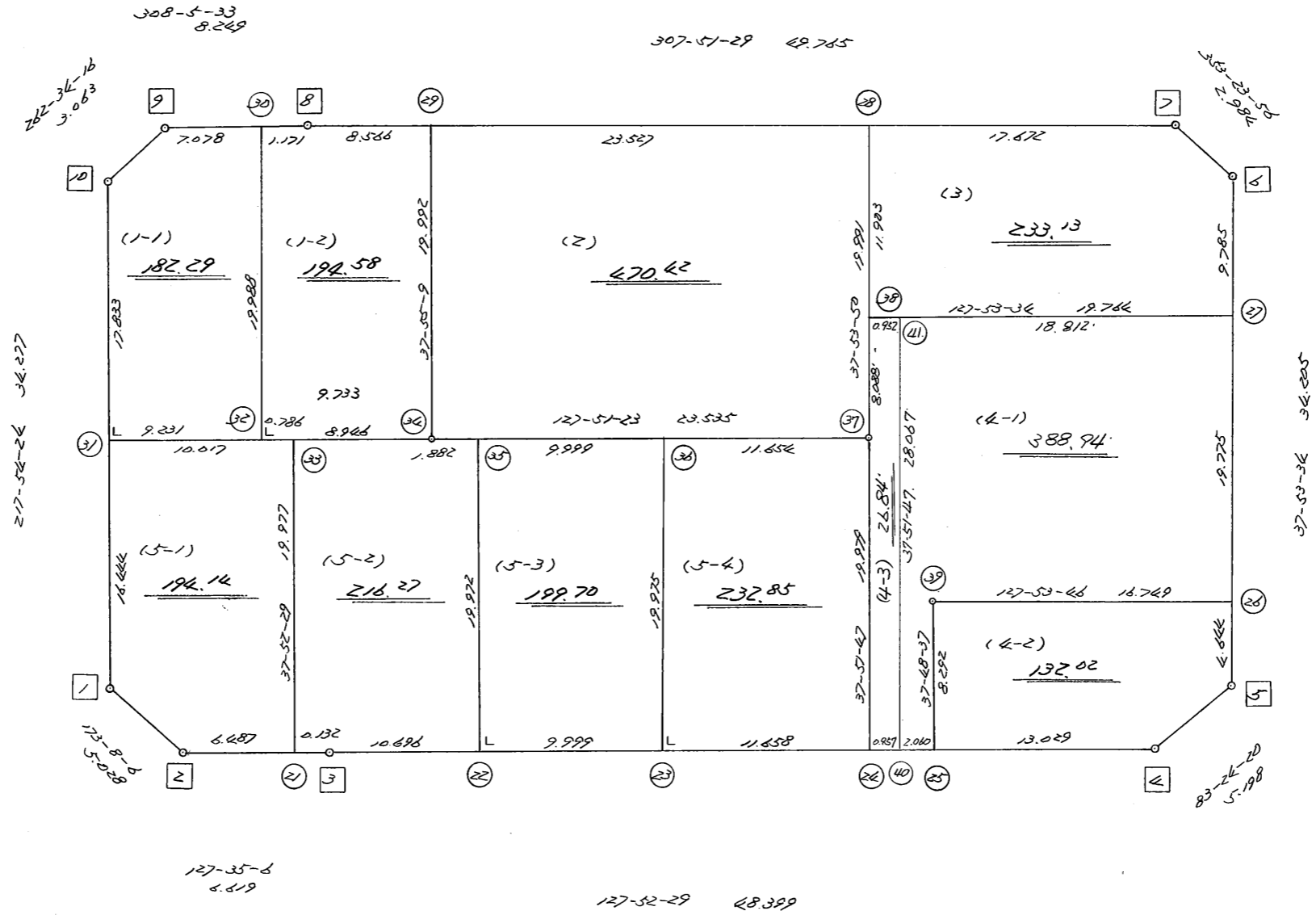


略 図

街区面積 =  $2447.43 \text{ m}^2$   
 画地面積 =  $2471.18$   
 差 積 =  $23.75$



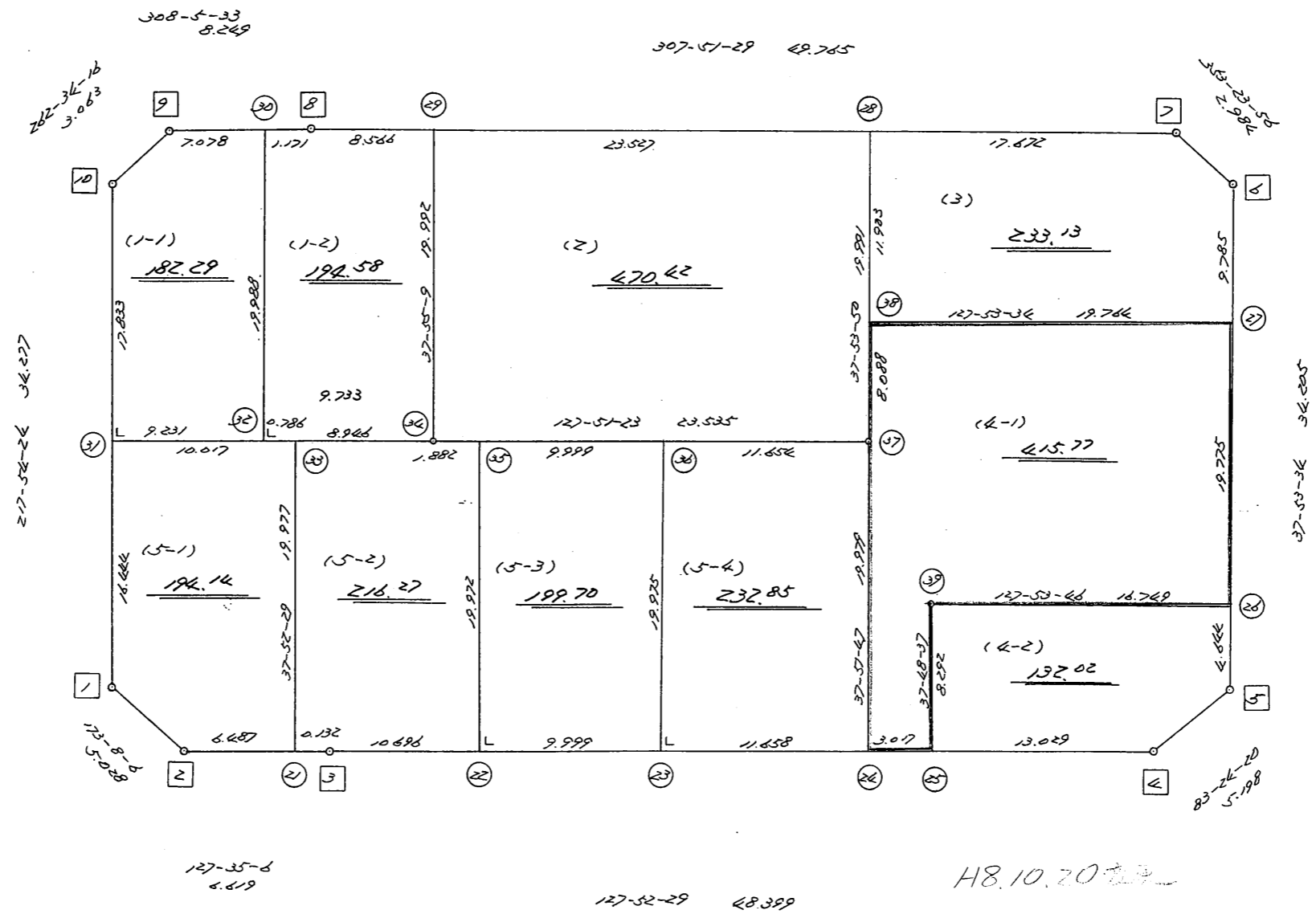
高丘西3-109

不二総合コンサルタント株式会社

街区点番号 1 ~ 10 筆界点番号 (21) ~ (41) 画地番号 (1) ~ (5)

略 図

街区面積 =  $2,471.23$  m<sup>2</sup>  
 画地面積 =  $2,471.17$   
 差 積 =  $0.06$



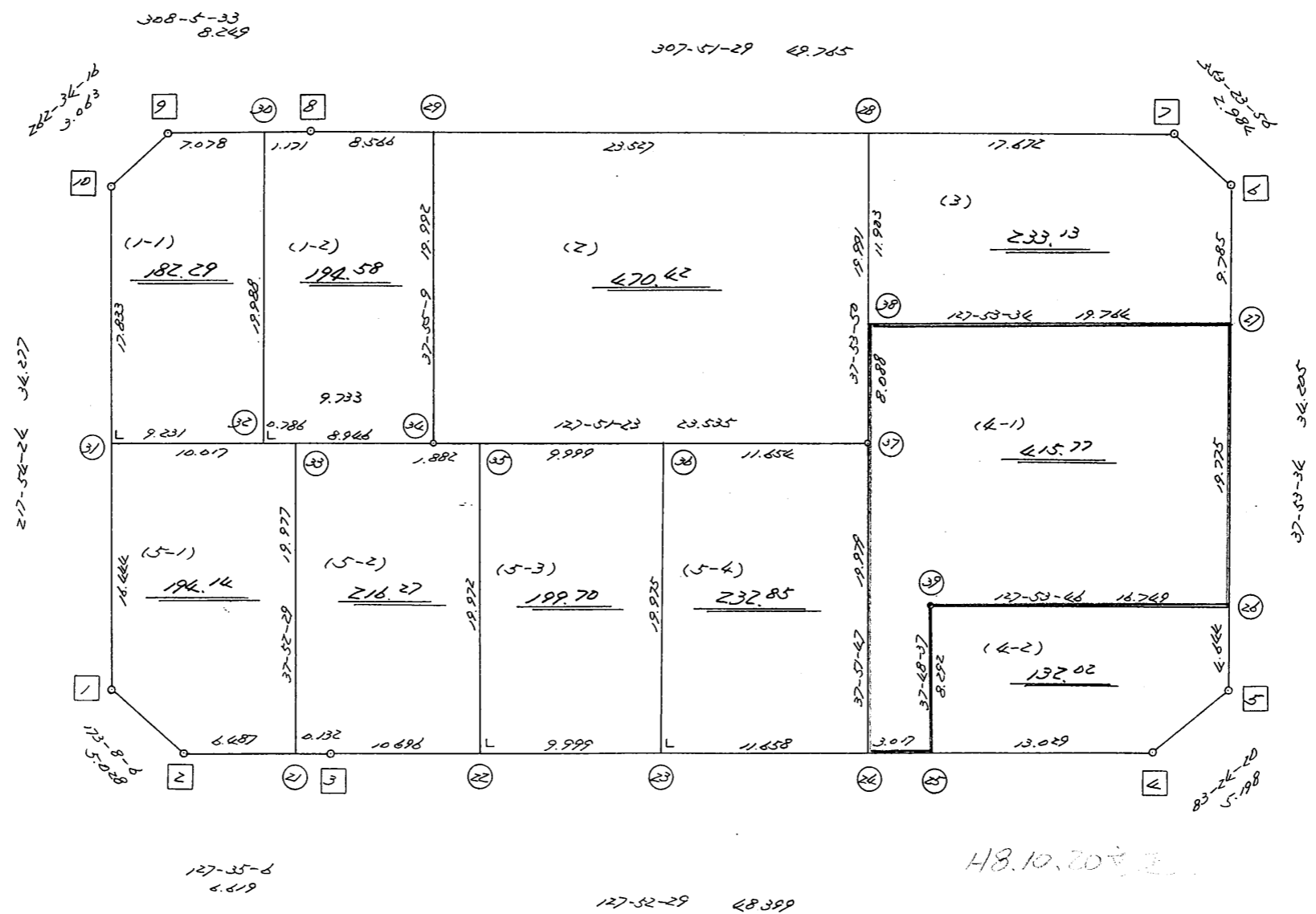
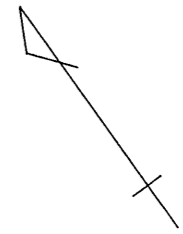
H8.10.20

街区点番号 1 ~ 10 筆界点番号 21 ~ 39 画地番号 1 ~ 5

不二綜合エンジニアリング株式会社

略 図

街区面積 =  $\frac{2,471.23}{m^2}$   
 西地面積 =  $\frac{2,471.17}{m^2}$   
 差 積 =  $0.06$



街区点番号 1 ~ 10 筆界点番号 21 ~ 39 西地番号 1 ~ 5

不二綜合エンジニアリング株式会社

<< H. 4 高丘葵地区 >>

* * 面積計算 (倍横距法) *					* * ワーク名: 35BL					
器械点	視準点	夾角	方向角	距離	緯距	経距	X座標	Y座標	倍横距	倍面積
35-10	35-1		217-54-24				-137704.268	-73582.051		
35-1	35-2	135-13-42	173-08-06	5.028	-4.992	0.601	-137709.260	-73581.450	0.601	-3.000192
35-2	35-3	134-27-00	127-35-06	6.619	-4.037	5.245	-137713.297	-73576.205	6.447	-26.026539
35-3	35-4	180-17-23	127-52-29	48.399	-29.714	38.204	-137743.011	-73538.001	49.896	-1482.609744
35-4	35-5	135-31-51	83-24-20	5.198	0.597	5.164	-137742.414	-73532.837	93.264	55.678608
35-5	35-6	134-29-14	37-53-34	34.205	26.993	21.008	-137715.421	-73511.829	119.436	3223.935948
35-6	35-7	135-30-22	353-23-56	2.984	2.964	-0.343	-137712.457	-73512.172	140.101	415.259364
35-7	35-8	134-27-33	307-51-29	49.765	30.541	-39.291	-137681.916	-73551.463	100.467	3068.362647
35-8	35-9	180-14-04	308-05-33	8.249	5.089	-6.492	-137676.827	-73557.955	54.684	278.286876
35-9	35-10	134-28-43	262-34-16	3.063	-0.396	-3.037	-137677.223	-73560.992	45.155	-17.881380
35-10	35-1	135-20-08	217-54-24	34.277	-27.045	-21.059	-137704.268	-73582.051	21.059	-569.540655
									倍面積	4942.464933
									面積	2471.2324665

<< H. 4 高丘葵地区 >>

* * 面積計算 (倍横距法) *					* * ワーク名: 35BL-1-1					
器械点	視準点	夾角	方向角	距離	緯距	経距	X座標	Y座標	倍横距	倍面積
35-10	35-31		217-54-24				-137691.293	-73571.948		
35-31	35-32	90-00-00	127-54-24	9.231	-5.672	7.283	-137696.965	-73564.665	7.283	-41.309176
35-32	35-30	90-00-00	37-54-24	19.988	15.772	12.280	-137681.193	-73552.385	26.846	423.415112
35-30	35-9	90-11-09	308-05-33	7.078	4.366	-5.570	-137676.827	-73557.955	33.556	146.505496
35-9	35-10	134-28-43	262-34-16	3.063	-0.396	-3.037	-137677.223	-73560.992	24.949	-9.879804
35-10	35-31	135-20-08	217-54-24	17.833	-14.070	-10.956	-137691.293	-73571.948	10.956	-154.150920
									倍面積	364.580708
									面積	182.290354

<< H. 4 高丘葵地区 >>

* * 面積計算 (倍横距法) *					* * ワーク名: 35BL-1-2					
器械点	視準点	夾角	方向角	距離	緯距	経距	X座標	Y座標	倍横距	倍面積
35-30	35-32		217-54-24				-137696.965	-73564.665		
35-32	35-34	90-00-00	127-54-24	9.733	-5.979	7.679	-137702.944	-73556.986	7.679	-45.912741
35-34	35-29	90-00-45	37-55-09	19.992	15.771	12.286	-137687.173	-73544.700	27.644	435.973524
35-29	35-8	89-56-20	307-51-29	8.566	5.257	-6.763	-137681.916	-73551.463	33.167	174.358919
35-8	35-30	180-14-04	308-05-33	1.171	0.723	-0.922	-137681.193	-73552.385	25.482	18.423486
35-30	35-32	89-48-51	217-54-24	19.988	-15.772	-12.280	-137696.965	-73564.665	12.280	-193.680160
									倍面積	389.163028
									面積	194.581514

<< H. 4 高丘葵地区 >>

* * 面積計算 (倍横距法) *					* * ワーク名: 35BL-2					
器械点	視準点	夾角	方向角	距離	緯距	経距	X座標	Y座標	倍横距	倍面積
35-29	35-34		217-55-09				-137702.944	-73556.986		
35-34	35-37	89-56-14	127-51-23	23.535	-14.443	18.582	-137717.387	-73538.404	18.582	-268.379826
35-37	35-28	90-02-27	37-53-50	19.991	15.775	12.280	-137701.612	-73526.124	49.444	779.979100
35-28	35-29	89-57-39	307-51-29	23.527	14.439	-18.576	-137687.173	-73544.700	43.148	623.013972
35-29	35-34	90-03-40	217-55-09	19.992	-15.771	-12.286	-137702.944	-73556.986	12.286	-193.762506
									倍面積	940.850740
									面積	470.425370

<< H. 4 高丘葵地区 >>

* * 面積計算 (倍横距法) *					* * ワーク名: 35BL-3					
器械点	視準点	夾角	方向角	距離	緯距	経距	X座標	Y座標	倍横距	倍面積
35-28	35-38		217-53-50				-137711.005	-73533.436		
35-38	35-27	89-59-44	127-53-34	19.764	-12.138	15.597	-137723.143	-73517.839	15.597	-189.316386
35-27	35-6	90-00-00	37-53-34	9.785	7.722	6.010	-137715.421	-73511.829	37.204	287.289288
35-6	35-7	135-30-22	353-23-56	2.984	2.964	-0.343	-137712.457	-73512.172	42.871	127.069644
35-7	35-28	134-27-33	307-51-29	17.672	10.845	-13.952	-137701.612	-73526.124	28.576	309.906720
35-28	35-38	90-02-21	217-53-50	11.903	-9.393	-7.312	-137711.005	-73533.436	7.312	-68.681616
									倍面積	466.267650
									面積	233.133825

座標面積計算書 (倍横距法)

187 [ 街区名 : 35 ]  
 [ 地番 : 35(4-1) ]

点名	点名	内角	方向角	辺長	dx	*	dy	*	X	Y	DMD	2A
35-25	35-39		37-48-37						-137728.461	-73543.202		
35-39	35-26	270-05-09	127-53-46	16.749	-10.288	0	13.217	0	-137738.749	-73529.985	13.217	-135.976496
35-26	35-27	89-59-48	37-53-34	19.775	15.606	0	12.146	0	-137723.143	-73517.839	38.580	602.079480
35-27	35-41	90-00-00	307-53-34	18.812	11.554	0	-14.846	0	-137711.589	-73532.685	35.880	414.557520
35-41	35-40	89-58-13	217-51-47	28.067	-22.158	-1	-17.227	1	-137733.748	-73549.911	3.808	-84.381472
35-40	35-25	90-00-42	127-52-29	2.060	-1.265	1	1.626	0	-137735.012	-73548.285	-11.792	14.905088
35-25	35-39	89-56-08	37-48-37	8.292	6.551	0	5.083	0	-137728.461	-73543.202	-5.083	-33.298733
合計	測角数 = 6	720-00-00		93.755	0.000	0	-0.001	1			倍面積	777.885387
											面積	388.9426935
											地積	388.94

<< H. 4 高丘葵地区 >>

* * 面積計算 (倍横距法) *					* * ワーク名: 35BL-4-1					
器械点	視準点	夾角	方向角	距離	緯距	経距	X座標	Y座標	倍横距	倍面積
35-37	35-24		217-51-47				-137733.160	-73550.667		
35-24	35-25	90-00-42	127-52-29	3.017	-1.852	2.382	-137735.012	-73548.285	2.382	-4.411464
35-25	35-39	89-56-08	37-48-37	8.292	6.551	5.083	-137728.461	-73543.202	9.847	64.507697
35-39	35-26	270-05-09	127-53-46	16.749	-10.288	13.217	-137738.749	-73529.985	28.147	-289.576336
35-26	35-27	89-59-48	37-53-34	19.775	15.606	12.146	-137723.143	-73517.839	53.510	835.077060
35-27	35-38	90-00-00	307-53-34	19.764	12.138	15.597	-137711.005	-73533.436	50.059	607.616142
35-38	35-37	90-00-16	217-53-50	8.088	-6.382	-4.968	-137717.387	-73538.404	29.494	-188.230708
35-37	35-24	179-57-57	217-51-47	19.979	-15.773	-12.263	-137733.160	-73550.667	12.263	-193.424299
									倍面積	831.558092
									面積	415.779046

<< H. 4 高丘葵地区 >>

* * 面積計算 (倍横距法) *					* * ワーク名: 35BL-4-2					
器械点	視準点	夾角	方向角	距離	緯距	経距	X座標	Y座標	倍横距	倍面積
35-39	35-25		217-48-37				-137735.012	-73548.285		
35-25	35-4	90-03-52	127-52-29	13.029	-7.999	10.284	-137743.011	-73538.001	10.284	-82.261716
35-4	35-5	135-31-51	83-24-20	5.198	0.597	5.164	-137742.414	-73532.837	25.732	15.362004
35-5	35-26	134-29-14	37-53-34	4.644	3.665	2.852	-137738.749	-73529.985	33.748	123.686420
35-26	35-39	90-00-12	307-53-46	16.749	10.288	-13.217	-137728.461	-73543.202	23.383	240.564304
35-39	35-25	89-54-51	217-48-37	8.292	-6.551	-5.083	-137735.012	-73548.285	5.083	-33.298733
									倍面積	264.052279
									面積	132.0261395



座標面積計算書 (倍横距法)

187 [ 街区名 : 35 ]  
 [ 地番 : 35 (4-3) ]

点名	点名	内角	方向角	辺長	dx	*	dy	*	X	Y	DMD	2A
35-38	35-37		217-53-50						-137717.387	-73538.404		
35-37	35-24	179-57-57	217-51-47	19.979	-15.773	0	-12.263	0	-137733.160	-73550.667	-12.263	193.424299
35-24	35-40	90-00-42	127-52-29	0.957	-0.588	0	0.755	1	-137733.748	-73549.911	-23.770	13.976760
35-40	35-41	89-59-18	37-51-47	28.067	22.158	1	17.227	-1	-137711.589	-73532.685	-5.788	-128.256292
35-41	35-38	90-01-47	307-53-34	0.952	0.585	-1	-0.751	0	-137711.005	-73533.436	10.687	6.241208
35-38	35-37	90-00-16	217-53-50	8.088	-6.382	0	-4.968	0	-137717.387	-73538.404	4.968	-31.705776
合計	測角数 = 5	540-00-00		58.043	0.000	0	0.000	0			倍面積	53.680199
											面積	26.8400995
											地積	26.84

<< H. 4 高丘葵地区 >>

* * 面積計算 (倍横距法) *					* * ワーク名: 35BL-5-1					
器械点	視準点	夾角	方向角	距離	緯距	経距	X座標	Y座標	倍横距	倍面積
35-31	35-1		217-54-24				-137704.268	-73582.051		
35-1	35-2	135-13-42	173-08-06	5.028	-4.992	0.601	-137709.260	-73581.450	0.601	-3.000192
35-2	35-21	134-27-00	127-35-06	6.487	-3.957	5.140	-137713.217	-73576.310	6.342	-25.095294
35-21	35-33	90-17-23	37-52-29	19.977	15.769	12.265	-137697.448	-73564.045	23.747	374.466443
35-33	35-31	90-01-55	307-54-24	10.017	6.155	-7.903	-137691.293	-73571.948	28.109	173.010895
35-31	35-1	90-00-00	217-54-24	16.444	-12.975	-10.103	-137704.268	-73582.051	10.103	-131.086425
									倍面積	388.295427
									面積	194.1477135

<< H. 4 高丘葵地区 >>

* * 面積計算 (倍横距法) *					* * ワーク名: 35BL-5-2					
器械点	視準点	夾角	方向角	距離	緯距	経距	X座標	Y座標	倍横距	倍面積
35-33	35-21		217-52-29				-137713.217	-73576.310		
35-21	35-3	89-42-37	127-35-06	0.132	-0.080	0.105	-137713.297	-73576.205	0.105	-0.008400
35-3	35-22	180-17-23	127-52-29	10.696	-6.567	8.443	-137719.864	-73567.762	8.653	-56.824251
35-22	35-35	90-00-00	37-52-29	19.972	15.765	12.262	-137704.099	-73555.500	29.358	462.828870
35-35	35-34	89-58-54	307-51-23	1.882	1.155	-1.486	-137702.944	-73556.986	40.134	46.354770
35-34	35-33	180-03-01	307-54-24	8.946	5.496	-7.059	-137697.448	-73564.045	31.589	173.613144
35-33	35-21	89-58-05	217-52-29	19.977	-15.769	-12.265	-137713.217	-73576.310	12.265	-193.406785
									倍面積	432.557348
									面積	216.278674

<< H. 4 高丘葵地区 >>

* * 面積計算 (倍横距法) *					* * ワーク名: 35BL-5-3					
器械点	視準点	夾角	方向角	距離	緯距	経距	X座標	Y座標	倍横距	倍面積
35-35	35-22		217-52-29				-137719.864	-73567.762		
35-22	35-23	90-00-00	127-52-29	9.999	-6.138	7.893	-137726.002	-73559.869	7.893	-48.447234
35-23	35-36	90-00-00	37-52-29	19.975	15.767	12.263	-137710.235	-73547.606	28.049	442.248583
35-36	35-35	89-58-54	307-51-23	9.999	6.136	-7.894	-137704.099	-73555.500	32.418	198.916848
35-35	35-22	90-01-06	217-52-29	19.972	-15.765	-12.262	-137719.864	-73567.762	12.262	-193.310430
									倍面積	399.407767
									面積	199.7038835

<< H. 4 高丘葵地区 >>

* * 面積計算 (倍横距法) *					* * ワーク名: 35BL-5-4					
器械点	視準点	夾角	方向角	距離	緯距	経距	X座標	Y座標	倍横距	倍面積
35-36	35-23		217-52-29				-137726.002	-73559.869		
35-23	35-24	90-00-00	127-52-29	11.658	-7.158	9.202	-137733.160	-73550.667	9.202	-65.867916
35-24	35-37	89-59-18	37-51-47	19.979	15.773	12.263	-137717.387	-73538.404	30.667	483.710591
35-37	35-36	89-59-36	307-51-23	11.654	7.152	-9.202	-137710.235	-73547.606	33.728	241.222656
35-36	35-23	90-01-06	217-52-29	19.975	-15.767	-12.263	-137726.002	-73559.869	12.263	-193.350721
									倍面積	465.714610
									面積	232.857305