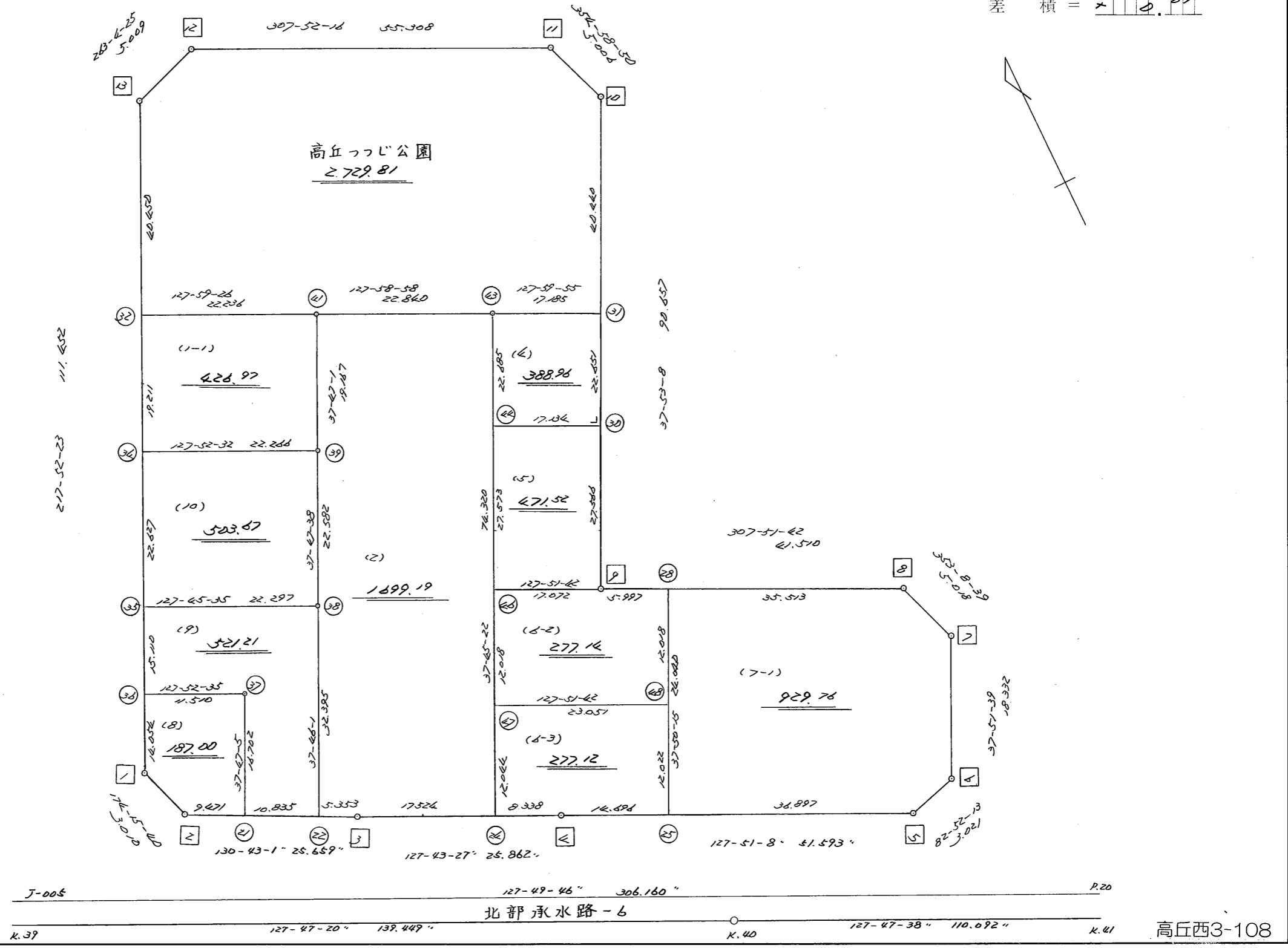


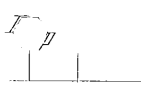
略 図

街区面積 = 8,412.42 m²
 画地面積 = 8,414.95
 高丘つっじ公園 (2729.81)
 差 積 = 211.07



不二総合コンサルタント株式会社

街区点番号 1 ~ 13 筆界点番号 21 ~ 28 画地番号 (1) ~ (10)



<< H. 4 高丘葵地区 >>

* * 面積計算 (倍横距法) *				* * ワーク名: 34BL						
器械点	視準点	夾角	方向角	距離	緯距	経距	X座標	Y座標	倍横距	倍面積
34-13	34-1		217-52-23				-137802.569	-73658.509		
34-1	34-2	136-23-17	174-15-40	3.010	-2.995	0.301	-137805.564	-73658.208	0.301	-0.901495
34-2	34-3	136-27-21	130-43-01	25.659	-16.738	19.448	-137822.302	-73638.760	20.050	-335.596900
34-3	34-4	177-00-26	127-43-27	25.862	-15.824	20.456	-137838.126	-73618.304	59.954	-948.712096
34-4	34-5	180-07-41	127-51-08	51.593	-31.659	40.738	-137869.785	-73577.566	121.148	-3835.424532
34-5	34-6	135-01-05	82-52-13	3.021	0.375	2.998	-137869.410	-73574.568	164.884	61.831500
34-6	34-7	134-59-26	37-51-39	18.332	14.473	11.251	-137854.937	-73563.317	179.133	2592.591909
34-7	34-8	135-17-00	353-08-39	5.018	4.982	-0.599	-137849.955	-73563.916	189.785	945.508870
34-8	34-9	134-43-03	307-51-42	41.510	25.477	-32.772	-137824.478	-73596.688	156.414	3984.959478
34-9	34-10	270-01-26	37-53-08	90.657	71.550	55.671	-137752.928	-73541.017	179.313	12829.845150
34-10	34-11	137-05-42	354-58-50	5.006	4.987	-0.438	-137747.941	-73541.455	234.546	1169.680902
34-11	34-12	132-53-26	307-52-16	55.308	33.953	-43.660	-137713.988	-73585.115	190.448	6466.280944
34-12	34-13	135-12-09	263-04-25	5.009	-0.604	-4.972	-137714.592	-73590.087	141.816	-85.656864
34-13	34-1	134-47-58	217-52-23	111.452	-87.977	-68.422	-137802.569	-73658.509	68.422	-6019.562294
									倍面積	16824.844572
									面積	8412.422286

<< H. 4 高丘葵地区 >>

* * 面積計算 (倍横距法) *					* * ワーク名: 第2号公園 高丘っぴ公園					
器械点	視準点	夾角	方向角	距離	緯距	経距	X座標	Y座標	倍横距	倍面積
34-13	34-32		217-52-23				-137746.522	-73614.920		
34-32	34-41	90-07-03	127-59-26	22.236	-13.687	17.525	-137760.209	-73597.395	17.525	-239.864675
34-41	34-43	179-59-32	127-58-58	22.840	-14.056	18.002	-137774.265	-73579.393	53.052	-745.698912
34-43	34-31	180-00-57	127-59-55	17.185	-10.580	13.542	-137784.845	-73565.851	84.596	-895.025680
34-31	34-10	89-53-13	37-53-08	40.440	31.917	24.834	-137752.928	-73541.017	122.972	3924.897324
34-10	34-11	137-05-42	354-58-50	5.006	4.987	-0.438	-137747.941	-73541.455	147.368	734.924216
34-11	34-12	132-53-26	307-52-16	55.308	33.953	-43.660	-137713.988	-73585.115	103.270	3506.326310
34-12	34-13	135-12-09	263-04-25	5.009	-0.604	-4.972	-137714.592	-73590.087	54.638	-33.001352
34-13	34-32	134-47-58	217-52-23	40.450	-31.930	-24.833	-137746.522	-73614.920	24.833	-792.917690
									倍面積	5459.639541
									面積	2729.8197705

<< H. 4 高丘葵地区 >>

* * 面積計算 (倍横距法) *					* * ワーク名: 34BL-1-1					
器械点	視準点	夾角	方向角	距離	緯距	経距	X座標	Y座標	倍横距	倍面積
34-32	34-34		217-52-23				-137761.687	-73626.714		
34-34	34-39	90-00-09	127-52-32	22.266	-13.670	17.576	-137775.357	-73609.138	17.576	-240.263920
34-39	34-41	89-54-29	37-47-01	19.167	15.148	11.743	-137760.209	-73597.395	46.895	710.365460
34-41	34-32	90-12-25	307-59-26	22.236	13.687	-17.525	-137746.522	-73614.920	41.113	562.713631
34-32	34-34	89-52-57	217-52-23	19.211	-15.165	-11.794	-137761.687	-73626.714	11.794	-178.856010
									倍面積	853.959161
									面積	426.9795805

<< H. 4 高丘葵地区 >>

* * 面積計算 (倍横距法) *					* * ワーク名: 34BL-2					
器械点	視準点	夾角	方向角	距離	緯距	経距	X座標	Y座標	倍横距	倍面積
34-38	34-22		217-46-01				-137818.810	-73642.817		
34-22	34-3	92-57-00	130-43-01	5.353	-3.492	4.057	-137822.302	-73638.760	4.057	-14.167044
34-3	34-24	177-00-26	127-43-27	17.524	-10.722	13.861	-137833.024	-73624.899	21.975	-235.615950
34-24	34-43	90-01-55	37-45-22	74.320	58.759	45.506	-137774.265	-73579.393	81.342	4779.574578
34-43	34-41	90-13-36	307-58-58	22.840	14.056	-18.002	-137760.209	-73597.395	108.846	1529.939376
34-41	34-39	89-48-03	217-47-01	19.167	-15.148	-11.743	-137775.357	-73609.138	79.101	-1198.221948
34-39	34-38	180-00-37	217-47-38	22.582	-17.845	-13.839	-137793.202	-73622.977	53.519	-955.046555
34-38	34-22	179-58-23	217-46-01	32.395	-25.608	-19.840	-137818.810	-73642.817	19.840	-508.062720
									倍面積	3398.399737
									面積	1699.1998685

<< H. 4 高丘葵地区 >>

* * 面積計算 (倍横距法) *					* * ワーク名: 34BL-4					
器械点	視準点	夾角	方向角	距離	緯距	経距	X座標	Y座標	倍横距	倍面積
34-43	34-44		217-45-22				-137792.200	-73593.283		
34-44	34-30	90-07-46	127-53-08	17.134	-10.522	13.523	-137802.722	-73579.760	13.523	-142.289006
34-30	34-31	90-00-00	37-53-08	22.651	17.877	13.909	-137784.845	-73565.851	40.955	732.152535
34-31	34-43	90-06-47	307-59-55	17.185	10.580	-13.542	-137774.265	-73579.393	41.322	437.186760
34-43	34-44	89-45-27	217-45-22	22.685	-17.935	-13.890	-137792.200	-73593.283	13.890	-249.117150
									倍面積	777.933139
									面積	388.9665695

<< H. 4 高丘葵地区 >>

* * 面積計算 (倍横距法) *					* * ワーク名: 34BL-5					
器械点	視準点	夾角	方向角	距離	緯距	経距	X座標	Y座標	倍横距	倍面積
34-44	34-46		217-45-22				-137814.000	-73610.166		
34-46	34-9	90-06-20	127-51-42	17.072	-10.478	13.478	-137824.478	-73596.688	13.478	-141.222484
34-9	34-30	90-01-26	37-53-08	27.566	21.756	16.928	-137802.722	-73579.760	43.884	954.740304
34-30	34-44	90-00-00	307-53-08	17.134	10.522	-13.523	-137792.200	-73593.283	47.289	497.574858
34-44	34-46	89-52-14	217-45-22	27.573	-21.800	-16.883	-137814.000	-73610.166	16.883	-368.049400
									倍面積	943.043278
									面積	471.521639

<< H. 4 高丘葵地区 >>

* * 面積計算 (倍横距法) *					* * ワーク名: 34BL-6-2					
器械点	視準点	夾角	方向角	距離	緯距	経距	X座標	Y座標	倍横距	倍面積
34-46	34-47		217-45-22				-137823.502	-73617.525		
34-47	34-48	90-06-20	127-51-42	23.051	-14.148	18.199	-137837.650	-73599.326	18.199	-257.479452
34-48	34-28	89-58-33	37-50-15	12.018	9.491	7.373	-137828.159	-73591.953	43.771	415.430561
34-28	34-9	90-01-27	307-51-42	5.997	3.681	-4.735	-137824.478	-73596.688	46.409	170.831529
34-9	34-46	180-00-00	307-51-42	17.072	10.478	-13.478	-137814.000	-73610.166	28.196	295.437688
34-46	34-47	89-53-40	217-45-22	12.018	-9.502	-7.359	-137823.502	-73617.525	7.359	-69.925218
									倍面積	554.295108
									面積	277.147554

<< H. 4 高丘葵地区 >>

* * 面積計算 (倍横距法) *					* * ワーク名: 34BL-6-3					
器械点	視準点	夾角	方向角	距離	緯距	経距	X座標	Y座標	倍横距	倍面積
34-47	34-24		217-45-22				-137833.024	-73624.899		
34-24	34-4	89-58-05	127-43-27	8.338	-5.102	6.595	-137838.126	-73618.304	6.595	-33.647690
34-4	34-25	180-07-41	127-51-08	14.696	-9.018	11.604	-137847.144	-73606.700	24.794	-223.592292
34-25	34-48	89-59-07	37-50-15	12.022	9.494	7.374	-137837.650	-73599.326	43.772	415.571368
34-48	34-47	90-01-27	307-51-42	23.051	14.148	-18.199	-137823.502	-73617.525	32.947	466.134156
34-47	34-24	89-53-40	217-45-22	12.044	-9.522	-7.374	-137833.024	-73624.899	7.374	-70.215228
									倍面積	554.250314
									面積	277.125157

<< H. 4 高丘葵地区 >>

* * 面積計算 (倍横距法) *					* * ワーク名: 34BL-7-1					
器械点	視準点	夾角	方向角	距離	緯距	経距	X座標	Y座標	倍横距	倍面積
34-28	34-25		217-50-15				-137847.144	-73606.700		
34-25	34-5	90-00-53	127-51-08	36.897	-22.641	29.134	-137869.785	-73577.566	29.134	-659.622894
34-5	34-6	135-01-05	82-52-13	3.021	0.375	2.998	-137869.410	-73574.568	61.266	22.974750
34-6	34-7	134-59-26	37-51-39	18.332	14.473	11.251	-137854.937	-73563.317	75.515	1092.928595
34-7	34-8	135-17-00	353-08-39	5.018	4.982	-0.599	-137849.955	-73563.916	86.167	429.283994
34-8	34-28	134-43-03	307-51-42	35.513	21.796	-28.037	-137828.159	-73591.953	57.531	1253.945676
34-28	34-25	89-58-33	217-50-15	24.040	-18.985	-14.747	-137847.144	-73606.700	14.747	-279.971795
									倍面積	1859.538326
									面積	929.769163

<< H. 4 高丘葵地区 >>

* * 面積計算 (倍横距法) *					* * ワーク名: 34BL-8					
器械点	視準点	夾角	方向角	距離	緯距	経距	X座標	Y座標	倍横距	倍面積
34-36	34-1		217-52-23				-137802.569	-73658.509		
34-1	34-2	136-23-17	174-15-40	3.010	-2.995	0.301	-137805.564	-73658.208	0.301	-0.901495
34-2	34-21	136-27-21	130-43-01	9.471	-6.178	7.179	-137811.742	-73651.029	7.781	-48.071018
34-21	34-37	87-04-04	37-47-05	16.702	13.200	10.233	-137798.542	-73640.796	25.193	332.547600
34-37	34-36	90-05-30	307-52-35	11.510	7.067	-9.085	-137791.475	-73649.881	26.341	186.151847
34-36	34-1	89-59-48	217-52-23	14.054	-11.094	-8.628	-137802.569	-73658.509	8.628	-95.719032
									倍面積	374.007902
									面積	187.003951

<< H. 4 高丘葵地区 >>

* * 面積計算 (倍横距法) *					* * ワーク名: 34BL-9					
器械点	視準点	夾角	方向角	距離	緯距	経距	X座標	Y座標	倍横距	倍面積
34-37	34-21		217-47-05				-137811.742	-73651.029		
34-21	34-22	92-55-56	130-43-01	10.835	-7.068	8.212	-137818.810	-73642.817	8.212	-58.042416
34-22	34-38	87-03-00	37-46-01	32.395	25.608	19.840	-137793.202	-73622.977	36.264	928.648512
34-38	34-35	89-59-34	307-45-35	22.297	13.654	-17.628	-137779.548	-73640.605	38.476	525.351304
34-35	34-36	90-06-48	217-52-23	15.110	-11.927	-9.276	-137791.475	-73649.881	11.572	-138.019244
34-36	34-37	90-00-12	127-52-35	11.510	-7.067	9.085	-137798.542	-73640.796	11.381	-80.429527
34-37	34-21	269-54-30	217-47-05	16.702	-13.200	-10.233	-137811.742	-73651.029	10.233	-135.075600
									倍面積	1042.433029
									面積	521.2165145

<< H. 4 高丘葵地区 >>

* * 面積計算 (倍横距法) *					* * ワーク名: 34BL-10					
器械点	視準点	夾角	方向角	距離	緯距	経距	X座標	Y座標	倍横距	倍面積
34-34	34-35		217-52-23				-137779.548	-73640.605		
34-35	34-38	89-53-12	127-45-35	22.297	-13.654	17.628	-137793.202	-73622.977	17.628	-240.692712
34-38	34-39	90-02-03	37-47-38	22.582	17.845	13.839	-137775.357	-73609.138	49.095	876.100275
34-39	34-34	90-04-54	307-52-32	22.266	13.670	-17.576	-137761.687	-73626.714	45.358	620.043860
34-34	34-35	89-59-51	217-52-23	22.627	-17.861	-13.891	-137779.548	-73640.605	13.891	-248.107151
									倍面積	1007.344272
									面積	503.672136