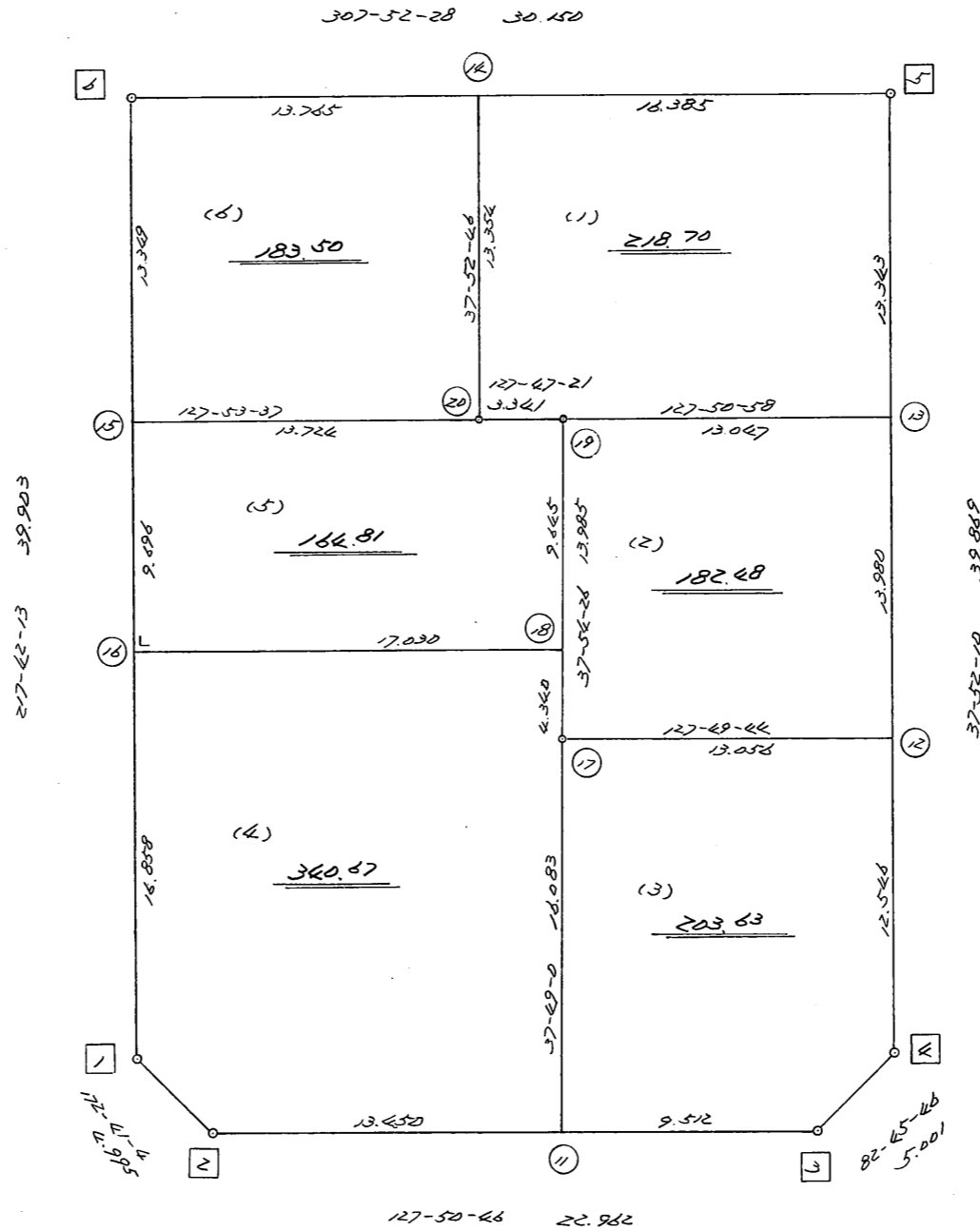


略 図

街区面積 = $\frac{1,493.83}{m^2}$
 画地面積 = $\frac{1,493.79}{m^2}$
 差 積 = $\frac{0.04}{m^2}$



高丘西3-111

街区点番号 1 ~ 5 筆界点番号 11 ~ 20 画地番号 (1) ~ (6)

<< H. 4 高丘葵地区 >>

* * 面積計算 (倍横距法) *					* * ワーク名: 33BL					
器械点	視準点	夾角	方向角	距離	緯距	経距	X座標	Y座標	倍横距	倍面積
33-6	33-1		217-42-13				-137747.283	-73661.161		
33-1	33-2	134-58-51	172-41-04	4.995	-4.954	0.636	-137752.237	-73660.525	0.636	-3.150744
33-2	33-3	135-09-42	127-50-46	22.962	-14.088	18.132	-137766.325	-73642.393	19.404	-273.363552
33-3	33-4	134-55-00	82-45-46	5.001	0.630	4.961	-137765.695	-73637.432	42.497	26.773110
33-4	33-5	135-06-24	37-52-10	39.869	31.473	24.474	-137734.222	-73612.958	71.932	2263.915836
33-5	33-6	90-00-18	307-52-28	30.150	18.510	-23.799	-137715.712	-73636.757	72.607	1343.955570
33-6	33-1	89-49-45	217-42-13	39.903	-31.571	-24.404	-137747.283	-73661.161	24.404	-770.458684
									倍面積	2587.671536
									面積	1293.835768

<< H. 4 高丘葵地区 >>

* * 面積計算 (倍横距法) *					* * ワーク名: 33BL-1					
器械点	視準点	夾角	方向角	距離	緯距	経距	X座標	Y座標	倍横距	倍面積
33-14	33-20		217-52-46				-137734.703	-73634.091		
33-20	33-19	89-54-35	127-47-21	3.341	-2.047	2.640	-137736.750	-73631.451	2.640	-5.404080
33-19	33-13	180-03-37	127-50-58	13.047	-8.005	10.302	-137744.755	-73621.149	15.582	-124.733910
33-13	33-5	90-01-12	37-52-10	13.343	10.533	8.191	-137734.222	-73612.958	34.075	358.911975
33-5	33-14	90-00-18	307-52-28	16.385	10.059	-12.934	-137724.163	-73625.892	29.332	295.050588
33-14	33-20	90-00-18	217-52-46	13.354	-10.540	-8.199	-137734.703	-73634.091	8.199	-86.417460
									倍面積	437.407113
									面積	218.7035565

<< H. 4 高丘葵地区 >>

* * 面積計算 (倍横距法) *					* * ワーク名: 33BL-2					
器械点	視準点	夾角	方向角	距離	緯距	経距	X座標	Y座標	倍横距	倍面積
33-19	33-17		217-54-26				-137747.784	-73640.043		
33-17	33-12	89-55-18	127-49-44	13.056	-8.007	10.312	-137755.791	-73629.731	10.312	-82.568184
33-12	33-13	90-02-26	37-52-10	13.980	11.036	8.582	-137744.755	-73621.149	29.206	322.317416
33-13	33-19	89-58-48	307-50-58	13.047	8.005	-10.302	-137736.750	-73631.451	27.486	220.025430
33-19	33-17	90-03-28	217-54-26	13.985	-11.034	-8.592	-137747.784	-73640.043	8.592	-94.804128
									倍面積	364.970534
									面積	182.485267

<< H. 4 高丘葵地区 >>

* * 面積計算 (倍横距法) *					* * ワーク名: 33BL-3					
器械点	視準点	夾角	方向角	距離	緯距	経距	X座標	Y座標	倍横距	倍面積
33-17	33-11		217-49-00				-137760.489	-73649.904		
33-11	33-3	90-01-46	127-50-46	9.512	-5.836	7.511	-137766.325	-73642.393	7.511	-43.834196
33-3	33-4	134-55-00	82-45-46	5.001	0.630	4.961	-137765.695	-73637.432	19.983	12.589290
33-4	33-12	135-06-24	37-52-10	12.546	9.904	7.701	-137755.791	-73629.731	32.645	323.316080
33-12	33-17	89-57-34	307-49-44	13.056	8.007	-10.312	-137747.784	-73640.043	30.034	240.482238
33-17	33-11	89-59-16	217-49-00	16.083	-12.705	-9.861	-137760.489	-73649.904	9.861	-125.284005
									倍面積	407.269407
									面積	203.6347035

<< H. 4 高丘葵地区 >>

* * 面積計算 (倍横距法) *					* * ワーク名: 33BL-4					
器械点	視準点	夾角	方向角	距離	緯距	経距	X座標	Y座標	倍横距	倍面積
33-16	33-1		217-42-13				-137747.283	-73661.161		
33-1	33-2	134-58-51	172-41-04	4.995	-4.954	0.636	-137752.237	-73660.525	0.636	-3.150744
33-2	33-11	135-09-42	127-50-46	13.450	-8.252	10.621	-137760.489	-73649.904	11.893	-98.141036
33-11	33-17	89-58-14	37-49-00	16.083	12.705	9.861	-137747.784	-73640.043	32.375	411.324375
33-17	33-18	180-05-26	37-54-26	4.340	3.424	2.666	-137744.360	-73637.377	44.902	153.744448
33-18	33-16	89-47-47	307-42-13	17.030	10.415	-13.474	-137733.945	-73650.851	34.094	355.089010
33-16	33-1	90-00-00	217-42-13	16.858	-13.338	-10.310	-137747.283	-73661.161	10.310	-137.514780
									倍面積	681.351273
									面積	340.6756365

<< H. 4 高丘葵地区 >>

* * 面積計算 (倍横距法) *					* * ワーク名: 33BL-5					
器械点	視準点	夾角	方向角	距離	緯距	経距	X座標	Y座標	倍横距	倍面積
33-15	33-16		217-42-13				-137733.945	-73650.851		
33-16	33-18	90-00-00	127-42-13	17.030	-10.415	13.474	-137744.360	-73637.377	13.474	-140.331710
33-18	33-19	90-12-13	37-54-26	9.645	7.610	5.926	-137736.750	-73631.451	32.874	250.171140
33-19	33-20	89-52-55	307-47-21	3.341	2.047	-2.640	-137734.703	-73634.091	36.160	74.019520
33-20	33-15	180-06-16	307-53-37	13.724	8.429	-10.830	-137726.274	-73644.921	22.690	191.254010
33-15	33-16	89-48-36	217-42-13	9.696	-7.671	-5.930	-137733.945	-73650.851	5.930	-45.489030
									倍面積	329.623930
									面積	164.811965

<< H. 4 高丘葵地区 >>

* * 面積計算 (倍横距法) *					* * ワーク名: 33BL-6					
器械点	視準点	夾角	方向角	距離	緯距	経距	X座標	Y座標	倍横距	倍面積
33-6	33-15		217-42-13				-137726.274	-73644.921		
33-15	33-20	90-11-24	127-53-37	13.724	-8.429	10.830	-137734.703	-73634.091	10.830	-91.286070
33-20	33-14	89-59-09	37-52-46	13.354	10.540	8.199	-137724.163	-73625.892	29.859	314.713860
33-14	33-6	89-59-42	307-52-28	13.765	8.451	-10.865	-137715.712	-73636.757	27.193	229.808043
33-6	33-15	89-49-45	217-42-13	13.349	-10.562	-8.164	-137726.274	-73644.921	8.164	-86.228168
									倍面積	367.007665
									面積	183.5038325