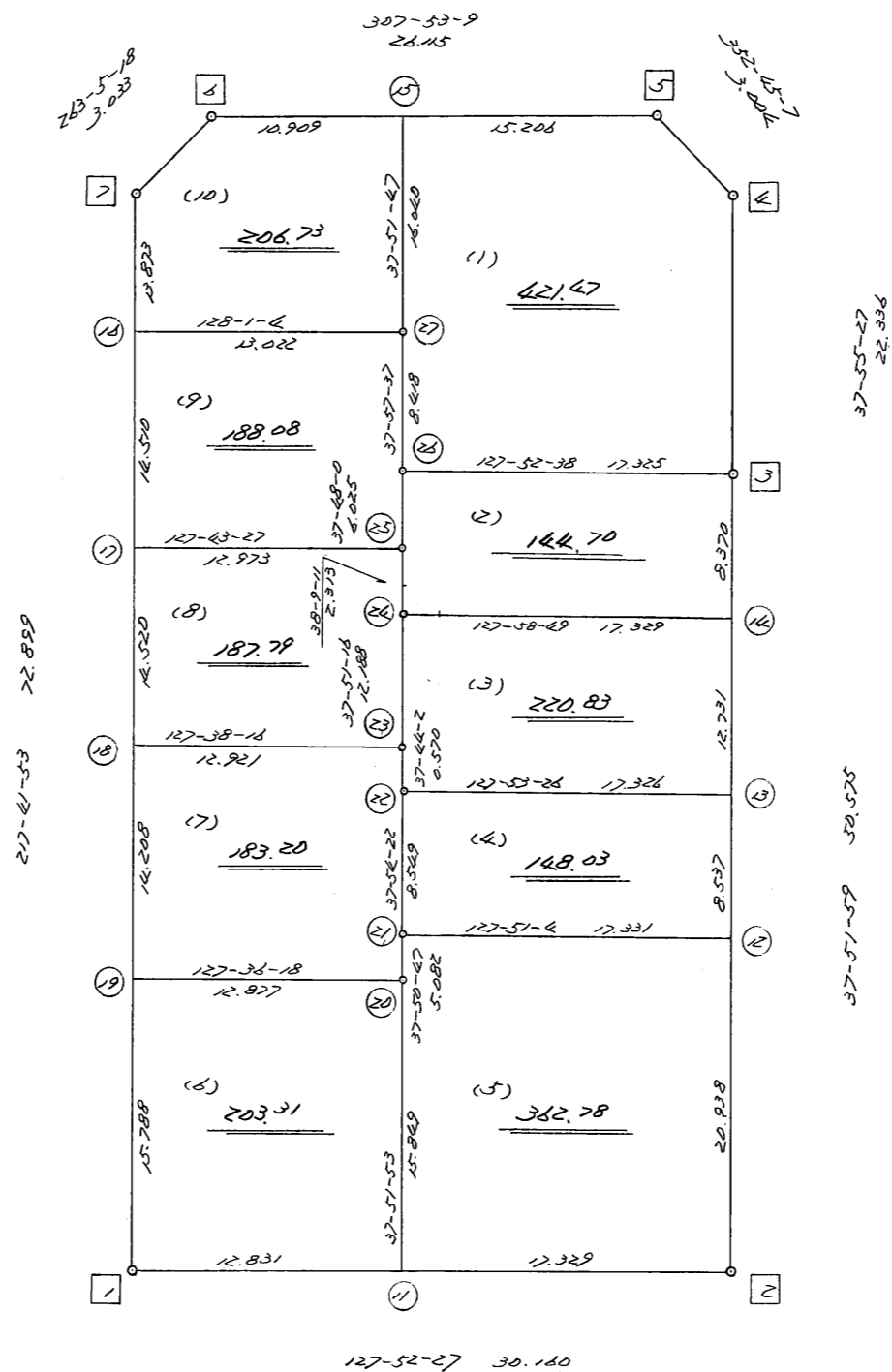


略 図

街区面積 = 2248.98 m²
 画地面積 = 2248.98
 差 積 = 0.00



高丘西3-110

街区点番号 1 ~ 27 筆界点番号 11 ~ 27 画地番号 (1) ~ (10)

<< H. 4 高丘葵地区 >>

* * 面積計算 (倍横距法) *					* * ワーク名: 32BL					
器械点	視準点	夾角	方向角	距離	緯距	経距	X座標	Y座標	倍横距	倍面積
32-7	32-1		217-41-53				-137712.547	-73634.310		
32-1	32-2	90-10-34	127-52-27	30.160	-18.516	23.807	-137731.063	-73610.503	23.807	-440.810412
32-2	32-3	89-59-32	37-51-59	50.575	39.926	31.044	-137691.137	-73579.459	78.658	3140.499308
32-3	32-4	180-03-28	37-55-27	22.336	17.619	13.728	-137673.518	-73565.731	123.430	2174.713170
32-4	32-5	134-49-40	352-45-07	3.004	2.980	-0.379	-137670.538	-73566.110	136.779	407.601420
32-5	32-6	135-08-02	307-53-09	26.115	16.037	-20.611	-137654.501	-73586.721	115.789	1856.908193
32-6	32-7	135-12-09	263-05-18	3.033	-0.365	-3.011	-137654.866	-73589.732	92.167	-33.640955
32-7	32-1	134-36-35	217-41-53	72.899	-57.681	-44.578	-137712.547	-73634.310	44.578	-2571.303618
									倍面積	4533.967106
									面積	2266.983553

<< H. 4 高丘葵地区 >>

* * 面積計算 (倍横距法) *					* * ワーク名: 32BL-1					
器械点	視準点	夾角	方向角	距離	緯距	経距	X座標	Y座標	倍横距	倍面積
32-27	32-26		217-57-37				-137680.500	-73593.134		
32-26	32-3	89-55-01	127-52-38	17.325	-10.637	13.675	-137691.137	-73579.459	13.675	-145.460975
32-3	32-4	90-02-49	37-55-27	22.336	17.619	13.728	-137673.518	-73565.731	41.078	723.753282
32-4	32-5	134-49-40	352-45-07	3.004	2.980	-0.379	-137670.538	-73566.110	54.427	162.192460
32-5	32-15	135-08-02	307-53-09	15.206	9.338	-12.001	-137661.200	-73578.111	42.047	392.634886
32-15	32-27	89-58-38	217-51-47	16.040	-12.663	-9.845	-137673.863	-73587.956	20.201	-255.805263
32-27	32-26	180-05-50	217-57-37	8.418	-6.637	-5.178	-137680.500	-73593.134	5.178	-34.366386
									倍面積	842.948004
									面積	421.474002

<< H. 4 高丘葵地区 >>

* * 面積計算 (倍横距法) *					* * ワーク名: 32BL-2					
器械点	視準点	夾角	方向角	距離	緯距	経距	X座標	Y座標	倍横距	倍面積
32-25	32-24		218-09-11				-137687.080	-73598.256		
32-24	32-14	89-49-38	127-58-49	17.329	-10.664	13.659	-137697.744	-73584.597	13.659	-145.659576
32-14	32-3	89-53-10	37-51-59	8.370	6.607	5.138	-137691.137	-73579.459	32.456	214.436792
32-3	32-26	90-00-39	307-52-38	17.325	10.637	-13.675	-137680.500	-73593.134	23.919	254.426403
32-26	32-25	89-55-22	217-48-00	6.025	-4.761	-3.693	-137685.261	-73596.827	6.551	-31.189311
32-25	32-24	180-21-11	218-09-11	2.313	-1.819	-1.429	-137687.080	-73598.256	1.429	-2.599351
									倍面積	289.414957
									面積	144.7074785

<< H. 4 高丘葵地区 >>

* * 面積計算 (倍横距法) *					* * ワーク名: 32BL-3					
器械点	視準点	夾角	方向角	距離	緯距	経距	X座標	Y座標	倍横距	倍面積
32-23	32-22		217-44-02				-137697.154	-73606.084		
32-22	32-13	90-09-24	127-53-26	17.326	-10.641	13.673	-137707.795	-73592.411	13.673	-145.494393
32-13	32-14	89-58-33	37-51-59	12.731	10.051	7.814	-137697.744	-73584.597	35.160	353.393160
32-14	32-24	90-06-50	307-58-49	17.329	10.664	-13.659	-137687.080	-73598.256	29.315	312.615160
32-24	32-23	89-52-27	217-51-16	12.188	-9.623	-7.479	-137696.703	-73605.735	8.177	-78.687271
32-23	32-22	179-52-46	217-44-02	0.570	-0.451	-0.349	-137697.154	-73606.084	0.349	-0.157399
									倍面積	441.669257
									面積	220.8346285

<< H. 4 高丘葵地区 >>

* * 面積計算 (倍横距法) *					* * ワーク名: 32BL-4					
器械点	視準点	夾角	方向角	距離	緯距	経距	X座標	Y座標	倍横距	倍面積
32-22	32-21		217-54-22				-137703.899	-73611.336		
32-21	32-12	89-56-42	127-51-04	17.331	-10.635	13.685	-137714.534	-73597.651	13.685	-145.539975
32-12	32-13	90-00-55	37-51-59	8.537	6.739	5.240	-137707.795	-73592.411	32.610	219.758790
32-13	32-22	90-01-27	307-53-26	17.326	10.641	-13.673	-137697.154	-73606.084	24.177	257.267457
32-22	32-21	90-00-56	217-54-22	8.549	-6.745	-5.252	-137703.899	-73611.336	5.252	-35.424740
									倍面積	296.061532
									面積	148.030766

<< H. 4 高丘葵地区 >>

* * 面積計算 (倍横距法) *					* * ワーク名: 32BL-5					
器械点	視準点	夾角	方向角	距離	緯距	経距	X座標	Y座標	倍横距	倍面積
32-20	32-11		217-51-53				-137720.424	-73624.182		
32-11	32-2	90-00-34	127-52-27	17.329	-10.639	13.679	-137731.063	-73610.503	13.679	-145.530881
32-2	32-12	89-59-32	37-51-59	20.938	16.529	12.852	-137714.534	-73597.651	40.210	664.631090
32-12	32-21	89-59-05	307-51-04	17.331	10.635	-13.685	-137703.899	-73611.336	39.377	418.774395
32-21	32-20	89-59-43	217-50-47	5.082	-4.013	-3.118	-137707.912	-73614.454	22.574	-90.589462
32-20	32-11	180-01-06	217-51-53	15.849	-12.512	-9.728	-137720.424	-73624.182	9.728	-121.716736
									倍面積	725.568406
									面積	362.784203

<< H. 4 高丘葵地区 >>

* * 面積計算 (倍横距法) *					* * ワーク名: 32BL-6					
器械点	視準点	夾角	方向角	距離	緯距	経距	X座標	Y座標	倍横距	倍面積
32-19	32-1		217-41-53				-137712.547	-73634.310		
32-1	32-11	90-10-34	127-52-27	12.831	-7.877	10.128	-137720.424	-73624.182	10.128	-79.778256
32-11	32-20	89-59-26	37-51-53	15.849	12.512	9.728	-137707.912	-73614.454	29.984	375.159808
32-20	32-19	89-44-25	307-36-18	12.877	7.857	-10.201	-137700.055	-73624.655	29.511	231.867927
32-19	32-1	90-05-35	217-41-53	15.788	-12.492	-9.655	-137712.547	-73634.310	9.655	-120.610260
									倍面積	406.639219
									面積	203.3196095

<< H. 4 高丘葵地区 >>

* * 面積計算 (倍横距法) *					* * ワーク名: 32BL-7					
器械点	視準点	夾角	方向角	距離	緯距	経距	X座標	Y座標	倍横距	倍面積
32-18	32-19		217-41-53				-137700.055	-73624.655		
32-19	32-20	89-54-25	127-36-18	12.877	-7.857	10.201	-137707.912	-73614.454	10.201	-80.149257
32-20	32-21	90-14-29	37-50-47	5.082	4.013	3.118	-137703.899	-73611.336	23.520	94.385760
32-21	32-22	180-03-35	37-54-22	8.549	6.745	5.252	-137697.154	-73606.084	31.890	215.098050
32-22	32-23	179-49-40	37-44-02	0.570	0.451	0.349	-137696.703	-73605.735	37.491	16.908441
32-23	32-18	89-54-14	307-38-16	12.921	7.891	-10.232	-137688.812	-73615.967	27.608	217.854728
32-18	32-19	90-03-37	217-41-53	14.208	-11.243	-8.688	-137700.055	-73624.655	8.688	-97.679184
									倍面積	366.418538
									面積	183.209269

<< H. 4 高丘葵地区 >>

* * 面積計算 (倍横距法) *					* * ワーク名: 32BL-8					
器械点	視準点	夾角	方向角	距離	緯距	経距	X座標	Y座標	倍横距	倍面積
32-17	32-18		217-41-53				-137688.812	-73615.967		
32-18	32-23	89-56-23	127-38-16	12.921	-7.891	10.232	-137696.703	-73605.735	10.232	-80.740712
32-23	32-24	90-13-00	37-51-16	12.188	9.623	7.479	-137687.080	-73598.256	27.943	268.895489
32-24	32-25	180-17-55	38-09-11	2.313	1.819	1.429	-137685.261	-73596.827	36.851	67.031969
32-25	32-17	89-34-16	307-43-27	12.973	7.938	-10.261	-137677.323	-73607.088	28.019	222.414822
32-17	32-18	89-58-26	217-41-53	14.520	-11.489	-8.879	-137688.812	-73615.967	8.879	-102.010831
									倍面積	375.590737
									面積	187.7953685

<< H. 4 高丘葵地区 >>

* * 面積計算 (倍横距法) *					* * ワーク名: 32BL-9					
器械点	視準点	夾角	方向角	距離	緯距	経距	X座標	Y座標	倍横距	倍面積
32-16	32-17		217-41-53				-137677.323	-73607.088		
32-17	32-25	90-01-34	127-43-27	12.973	-7.938	10.261	-137685.261	-73596.827	10.261	-81.451818
32-25	32-26	90-04-33	37-48-00	6.025	4.761	3.693	-137680.500	-73593.134	24.215	115.287615
32-26	32-27	180-09-37	37-57-37	8.418	6.637	5.178	-137673.863	-73587.956	33.086	219.591782
32-27	32-16	90-03-27	308-01-04	13.022	8.020	-10.259	-137665.843	-73598.215	28.005	224.600100
32-16	32-17	89-40-49	217-41-53	14.510	-11.480	-8.873	-137677.323	-73607.088	8.873	-101.862040
									倍面積	376.165639
									面積	188.0828195

<< H. 4 高丘葵地区 >>

* * 面積計算 (倍横距法) *					* * ワーク名: 32BL-10					
器械点	視準点	夾角	方向角	距離	緯距	経距	X座標	Y座標	倍横距	倍面積
32-7	32-16		217-41-53				-137665.843	-73598.215		
32-16	32-27	90-19-11	128-01-04	13.022	-8.020	10.259	-137673.863	-73587.956	10.259	-82.277180
32-27	32-15	89-50-43	37-51-47	16.040	12.663	9.845	-137661.200	-73578.111	30.363	384.486669
32-15	32-6	90-01-22	307-53-09	10.909	6.699	-8.610	-137654.501	-73586.721	31.598	211.675002
32-6	32-7	135-12-09	263-05-18	3.033	-0.365	-3.011	-137654.866	-73589.732	19.977	-7.291605
32-7	32-16	134-36-35	217-41-53	13.873	-10.977	-8.483	-137665.843	-73598.215	8.483	-93.117891
									倍面積	413.474995
									面積	206.7374975