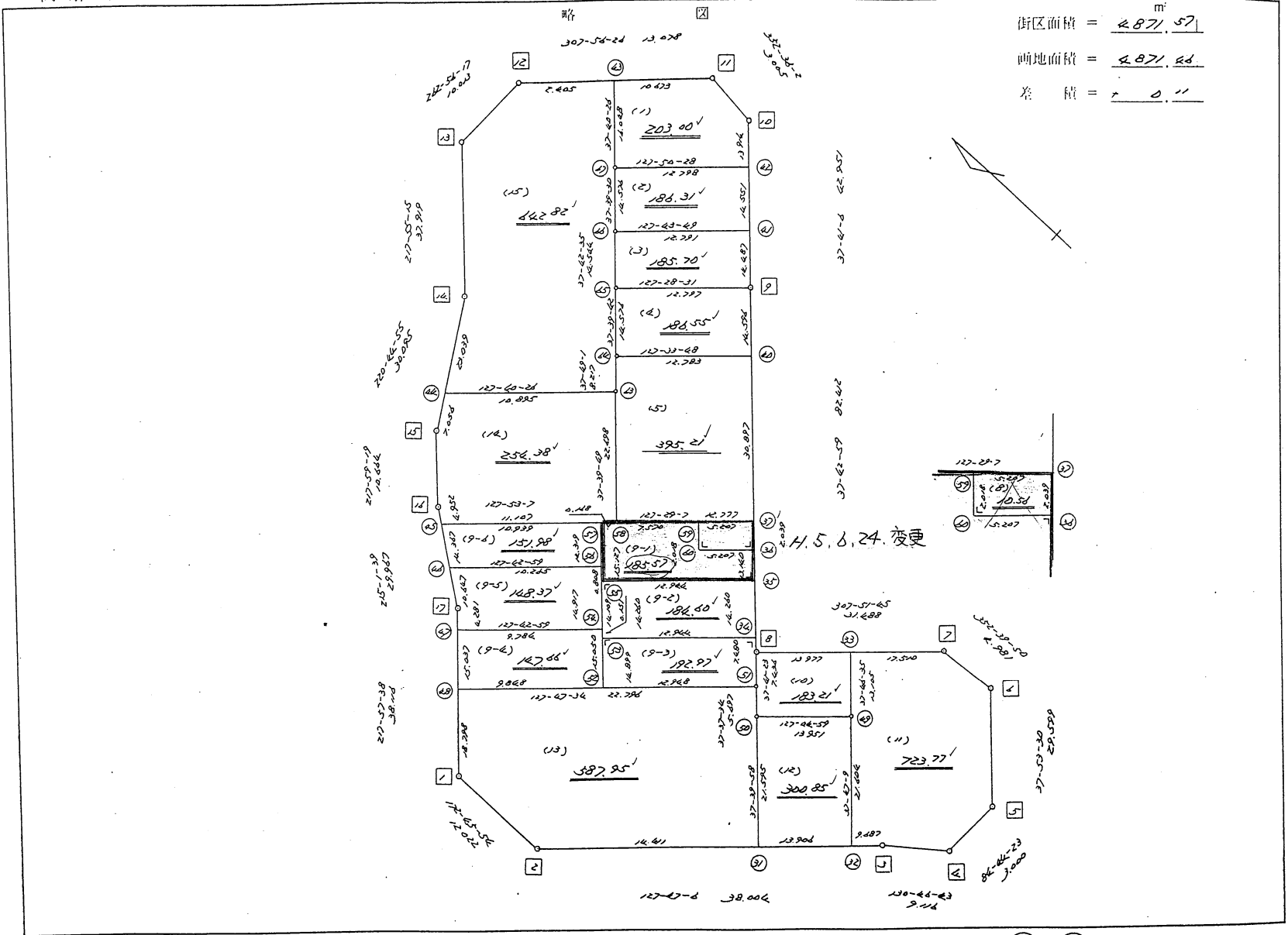


街区点番号 1 ~ 17 筆界点番号 31 ~ 79 画地番号 ( ) ~ ( 15 )



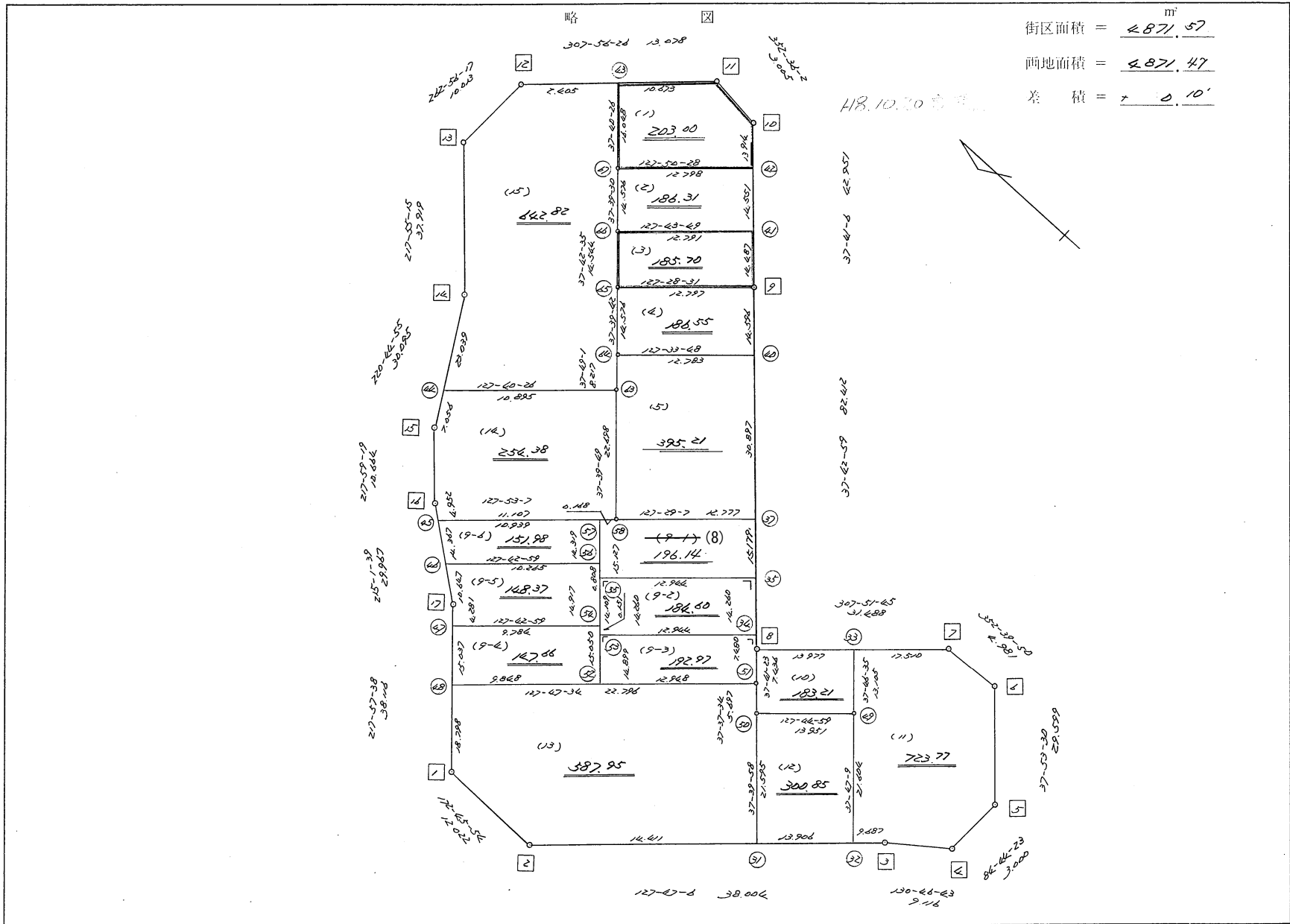
街区面積 =  $\frac{m^2}{2871.57}$   
 地地面積 =  $\frac{2871.66}{}$   
 差 積 =  $\frac{0.11}{}$

H. 5. 8. 24. 変更

街区点番号 1 - 17      境界点番号 21 - 27      地番号 ( 1 ) - ( 15 )

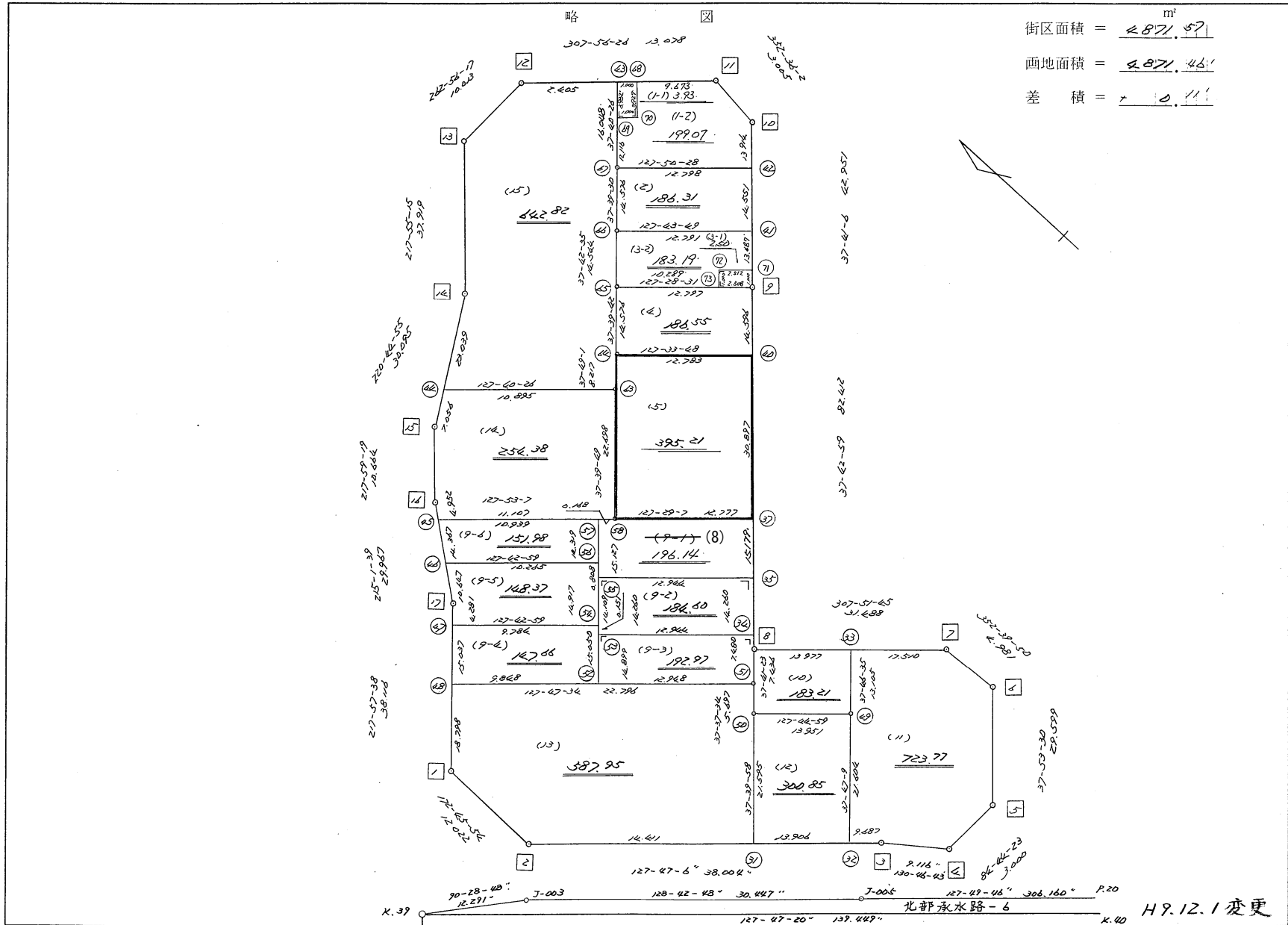
街区面積 =  $\frac{4871.57}{m^2}$   
 両地面積 =  $\frac{4871.47}{m^2}$   
 差積 =  $\frac{10}{m^2}$

H.B.10.20



不二綜合三十三年十月二十七日告示

街区点番号  $\boxed{1} \sim \boxed{17}$  筆界点番号  $\textcircled{21} \sim \textcircled{44}$  両地番号  $\textcircled{1} \sim \textcircled{13}$



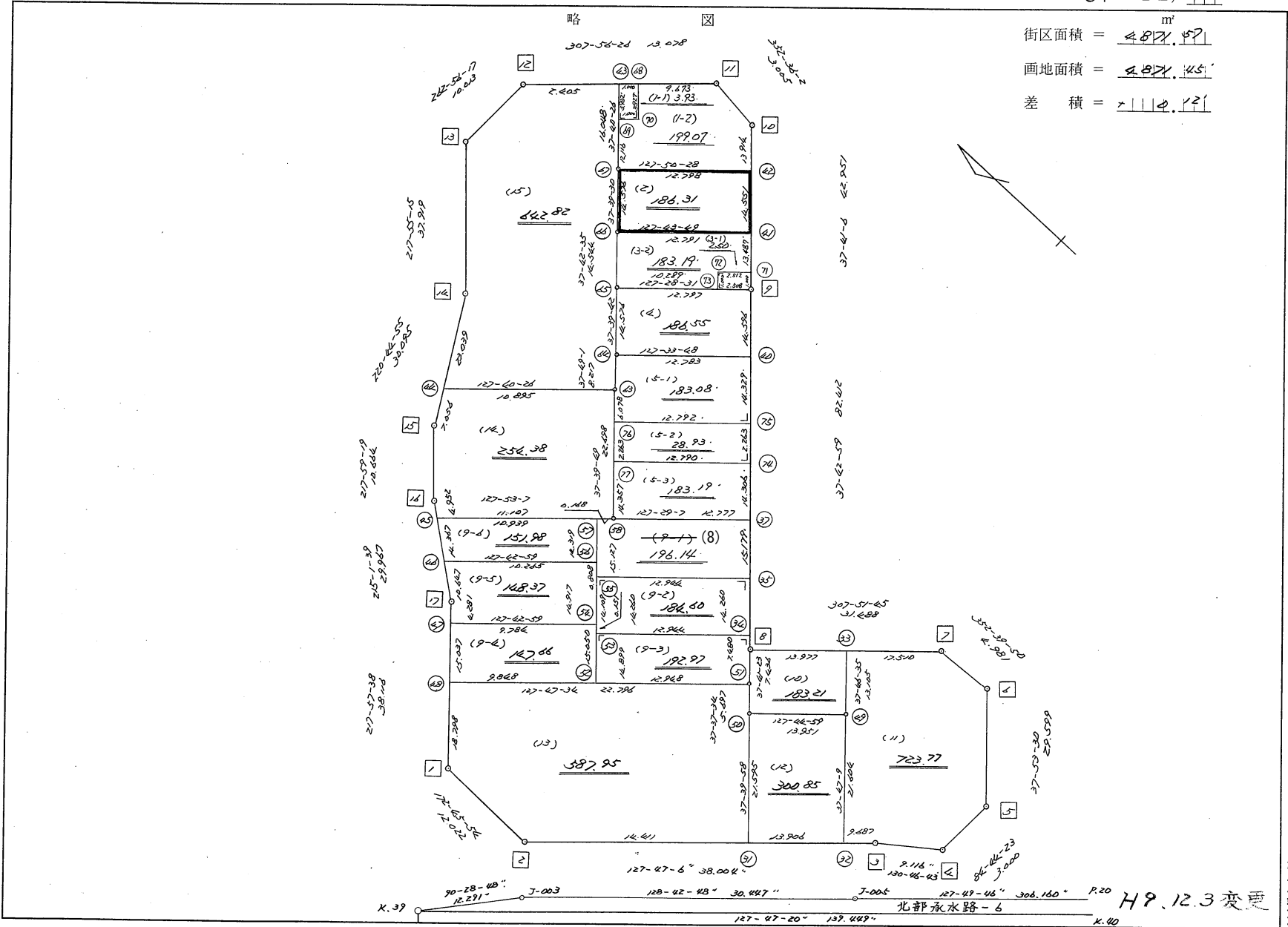
街区面積 =  $\frac{m^2}{487.57}$   
 画地面積 =  $\frac{m^2}{487.46}$   
 差 積 =  $\frac{m^2}{0.11}$

不二綜合ビル株式会社

H9.12.1変更

街区点番号  $\boxed{1} - \boxed{17}$  筆界点番号  $\textcircled{31} - \textcircled{73}$  画地番号  $\boxed{1} - \boxed{15}$

街区面積 =  $4877.57^m^2$   
 画地面積 =  $4877.45^m^2$   
 差 積 =  $0.12^m^2$



街区点番号 1 ~ 17     筆界点番号 31 ~ 77     画地番号 ( ) ~ ( 15 )

<< H. 4 高丘葵地区 >>

* * 面積計算 (倍横距法) *					ワーク名: 31BL					
器械点	視準点	夾角	方向角	距離	緯距	経距	X座標	Y座標	倍横距	倍面積
31-17	31-1		217-57-38				-137757.693	-73704.455		
31-1	31-2	134-48-16	172-45-54	12.022	-11.926	1.514	-137769.619	-73702.941	1.514	-18.055964
31-2	31-3	135-01-12	127-47-06	38.004	-23.285	30.035	-137792.904	-73672.906	33.063	-769.871955
31-3	31-4	182-59-37	130-46-43	9.116	-5.954	6.903	-137798.858	-73666.003	70.001	-416.785954
31-4	31-5	133-57-40	84-44-23	3.000	0.275	2.987	-137798.583	-73663.016	79.891	21.970025
31-5	31-6	133-09-07	37-53-30	29.599	23.359	18.179	-137775.224	-73644.837	101.057	2360.590463
31-6	31-7	134-46-20	352-39-50	4.981	4.940	-0.636	-137770.284	-73645.473	118.600	585.884000
31-7	31-8	135-11-55	307-51-45	31.488	19.326	-24.859	-137750.958	-73670.332	93.105	1799.347230
31-8	31-9	269-51-14	37-42-59	82.412	65.192	50.416	-137685.766	-73619.916	118.662	7735.813104
31-9	31-10	179-58-07	37-41-06	42.951	33.991	26.257	-137651.775	-73593.659	195.335	6639.631985
31-10	31-11	134-54-56	352-36-02	3.005	2.980	-0.387	-137648.795	-73594.046	221.205	659.190900
31-11	31-12	135-20-24	307-56-26	13.078	8.041	-10.314	-137640.754	-73604.360	210.504	1692.662664
31-12	31-13	134-59-51	262-56-17	10.013	-1.231	-9.937	-137641.985	-73614.297	190.253	-234.201443
31-13	31-14	134-58-58	217-55-15	37.919	-29.913	-23.304	-137671.898	-73637.601	157.012	-4696.699956
31-14	31-15	182-49-40	220-44-55	30.095	-22.799	-19.644	-137694.697	-73657.245	114.064	-2600.545136
31-15	31-16	177-14-24	217-59-19	10.664	-8.405	-6.564	-137703.102	-73663.809	87.856	-738.429680
31-16	31-17	177-02-20	215-01-39	29.967	-24.539	-17.200	-137727.641	-73681.009	64.092	-1572.753588
31-17	31-1	182-55-59	217-57-38	38.116	-30.052	-23.446	-137757.693	-73704.455	23.446	-704.599192
									倍面積	9743.147503
									面積	4871.5737515

座標面積計算書 (倍横距法)

183 [ 街区名:31 ]  
 [ 地番 : 31(1-1) ]

点名	点名	内角	方向角	辺長	dx	*	dy	*	X	Y	DMD	2A
31-70	31-68		37-40-26						-137642.848	-73601.674		
31-68	31-43	90-16-00	307-56-26	1.000	0.615	0	-0.789	0	-137642.233	-73602.463	-0.789	-0.485235
31-43	31-69	89-44-00	217-40-26	3.932	-3.112	0	-2.403	0	-137645.345	-73604.866	-3.981	12.388872
31-69	31-70	90-00-00	127-40-26	1.000	-0.611	0	0.792	0	-137645.956	-73604.074	-5.592	3.416712
31-70	31-68	90-00-00	37-40-26	3.927	3.108	0	2.400	0	-137642.848	-73601.674	-2.400	-7.459200
合計	測角数 = 4	360-00-00		9.859	0.000	0	0.000	0			倍面積	7.861149
											面積	3.9305745
											地積	3.93

183 [ 街区名:31 ]  
 [ 地番 : 31(1-2) ]

点名	点名	内角	方向角	辺長	dx	*	dy	*	X	Y	DMD	2A
31-42	31-10		37-41-06						-137651.775	-73593.659		
31-10	31-11	134-54-56	352-36-02	3.005	2.980	0	-0.387	0	-137648.795	-73594.046	-0.387	-1.153260
31-11	31-68	135-20-24	307-56-26	9.673	5.947	0	-7.629	1	-137642.848	-73601.674	-8.402	-49.966694
31-68	31-70	89-44-00	217-40-26	3.927	-3.108	0	-2.400	0	-137645.956	-73604.074	-18.430	57.280440
31-70	31-69	270-00-00	307-40-26	1.000	0.611	0	-0.792	0	-137645.345	-73604.866	-21.622	-13.211042
31-69	31-67	90-00-00	217-40-26	12.116	-9.590	0	-7.405	0	-137654.935	-73612.271	-29.819	285.964210
31-67	31-42	90-10-02	127-50-28	12.798	-7.851	0	10.107	-1	-137662.786	-73602.165	-27.118	212.903418
31-42	31-10	89-50-38	37-41-06	13.914	11.011	0	8.506	0	-137651.775	-73593.659	-8.506	-93.659566
合計	測角数 = 7	900-00-00		56.433	0.000	0	0.000	0			倍面積	398.157506
											面積	199.0787530
											地積	199.07

座標面積計算書 (倍横距法)

18 [ 街区名 : 31 ]  
 [ 地番 : 31 (2-1) ]

点名	点名	内角	方向角	辺長	d x	*	d y	*	X	Y	DMD	2 A
31-78	31-42		37-41-06						-137662.786	-73602.165		
31-42	31-67	90-09-22	307-50-28	12.798	7.851	0	-10.107	1	-137654.935	-73612.271	-10.106	-79.342206
31-67	31-79	89-49-02	217-39-30	11.980	-9.484	-1	-7.319	0	-137664.420	-73619.590	-27.531	261.131535
31-79	31-78	90-01-36	127-41-06	12.792	-7.820	1	10.123	0	-137672.239	-73609.467	-24.727	193.340413
31-78	31-42	90-00-00	37-41-06	11.946	9.454	-1	7.303	-1	-137662.786	-73602.165	-7.302	-69.025806
合計	測角数 = 4	360-00-00		49.516	0.001	-1	0.000	0			倍面積	306.103936
											面積	153.0519680
											地積	153.05

18 [ 街区名 : 31 ]  
 [ 地番 : 31 (2-2) ]

点名	点名	内角	方向角	辺長	d x	*	d y	*	X	Y	DMD	2 A
31-79	31-66		217-39-30						-137666.474	-73621.176		
31-66	31-41	90-04-19	127-43-49	12.791	-7.827	0	10.116	0	-137674.301	-73611.060	10.116	-79.177932
31-41	31-78	89-57-17	37-41-06	2.605	2.062	0	1.592	1	-137672.239	-73609.467	21.825	45.003150
31-78	31-79	90-00-00	307-41-06	12.792	7.820	-1	-10.123	0	-137664.420	-73619.590	13.295	103.953605
31-79	31-66	89-58-24	217-39-30	2.595	-2.054	0	-1.585	-1	-137666.474	-73621.176	1.586	-3.257644
合計	測角数 = 4	360-00-00		30.783	0.001	-1	0.000	0			倍面積	66.521179
											面積	33.2605895
											地積	33.26



<< H. 4 高丘葵地区 >>

* * 面積計算 (倍横距法) * *					ワーク名: 31BL-1					
器械点	視準点	夾角	方向角	距離	緯距	経距	X座標	Y座標	倍横距	倍面積
31-43	31-67		217-40-26				-137654.935	-73612.271		
31-67	31-42	90-10-02	127-50-28	12.798	-7.851	10.106	-137662.786	-73602.165	10.106	-79.342206
31-42	31-10	89-50-38	37-41-06	13.914	11.011	8.506	-137651.775	-73593.659	28.718	316.213898
31-10	31-11	134-54-56	352-36-02	3.005	2.980	-0.387	-137648.795	-73594.046	36.837	109.774260
31-11	31-43	135-20-24	307-56-26	10.673	6.562	-8.417	-137642.233	-73602.463	28.033	183.952546
31-43	31-67	89-44-00	217-40-26	16.048	-12.702	-9.808	-137654.935	-73612.271	9.808	-124.581216
									倍面積	406.017282
									面積	203.908641

<< H. 4 高丘葵地区 >>

* * 面積計算 (倍横距法) * *					ワーク名: 31BL-2					
器械点	視準点	夾角	方向角	距離	緯距	経距	X座標	Y座標	倍横距	倍面積
31-67	31-66		217-39-30				-137666.474	-73621.176		
31-66	31-41	90-04-19	127-43-49	12.791	-7.827	10.116	-137674.301	-73611.060	10.116	-79.177932
31-41	31-42	89-57-17	37-41-06	14.551	11.515	8.895	-137662.786	-73602.165	29.127	335.397405
31-42	31-67	90-09-22	307-50-28	12.798	7.851	-10.106	-137654.935	-73612.271	27.916	219.168516
31-67	31-66	89-49-02	217-39-30	14.576	-11.539	-8.905	-137666.474	-73621.176	8.905	-102.754795
									倍面積	372.633194
									面積	186.316597

座標面積計算書 (倍横距法)

183 [ 街区名: 31 ]  
 [ 地番 : 31(3-1) ]

点名	点名	内角	方向角	辺長	dx	*	dy	*	X	Y	DMD	2A
31-73	31-9,		127-28-31						-137685.766	-73619.916		
31-9	31-71,	90-12-35	37-41-06	1.000	0.791	0	0.611	0	-137684.975	-73619.305	0.611	0.483301
31-71	31-72,	89-47-25	307-28-31	2.512	1.528	1	-1.994	1	-137683.446	-73621.298	-0.771	-1.178859
31-72	31-73,	90-00-00	217-28-31	1.000	-0.794	0	-0.608	0	-137684.240	-73621.906	-3.372	2.677368
31-73	31-9,	90-00-00	127-28-31	2.508	-1.526	0	1.990	0	-137685.766	-73619.916	-1.990	3.036740
合計	測角数 = 4	360-00-00		7.020	-0.001	1	-0.001	1			倍面積	5.018550
											面積	2.5092750
											地積	2.50 /

183 [ 街区名: 31 ]  
 [ 地番 : 31(3-2) ]

点名	点名	内角	方向角	辺長	dx	*	dy	*	X	Y	DMD	2A
31-71	31-41,		37-41-06						-137674.301	-73611.060		
31-41	31-66,	90-02-43	307-43-49	12.791	7.827	0	-10.116	0	-137666.474	-73621.176	-10.116	-79.177932
31-66	31-65,	89-58-46	217-42-35	14.544	-11.506	0	-8.896	0	-137677.980	-73630.072	-29.128	335.146768
31-65	31-73,	89-45-56	127-28-31	10.289	-6.260	0	8.166	0	-137684.240	-73621.906	-29.858	186.911080
31-73	31-72,	90-00-00	37-28-31	1.000	0.794	0	0.608	0	-137683.446	-73621.298	-21.084	-16.740696
31-72	31-71,	270-00-00	127-28-31	2.512	-1.528	-1	1.994	-1	-137684.975	-73619.305	-18.483	28.260507
31-71	31-41,	90-12-35	37-41-06	13.487	10.673	1	8.245	0	-137674.301	-73611.060	-8.245	-88.007130
合計	測角数 = 6	720-00-00		54.623	0.000	0	0.001	-1			倍面積	366.392597
											面積	183.1962985
											地積	183.19 /

<< H. 4 高丘葵地区 >>

* * 面積計算 (倍横距法) * *										ワーク名: 31BL-3
器械点	視準点	夾角	方向角	距離	緯距	経距	X座標	Y座標	倍横距	倍面積
31-66	31-65		217-42-35				-137677.980	-73630.072		
31-65	31-9	89-45-56	127-28-31	12.797	-7.786	10.156	-137685.766	-73619.916	10.156	-79.074616
31-9	31-41	90-12-35	37-41-06	14.487	11.465	8.856	-137674.301	-73611.060	29.168	334.411120
31-41	31-66	90-02-43	307-43-49	12.791	7.827	-10.116	-137666.474	-73621.176	27.908	218.435916
31-66	31-65	89-58-46	217-42-35	14.544	-11.506	-8.896	-137677.980	-73630.072	8.896	-102.357376
									倍面積	371.415044
									面積	185.797522

<< H. 4 高丘葵地区 >>

* * 面積計算 (倍横距法) * *										ワーク名: 31BL-4
器械点	視準点	夾角	方向角	距離	緯距	経距	X座標	Y座標	倍横距	倍面積
31-65	31-64		217-39-42				-137689.519	-73638.978		
31-64	31-40	89-54-06	127-33-48	12.783	-7.793	10.133	-137697.312	-73628.845	10.133	-78.966469
31-40	31-9	90-09-11	37-42-59	14.596	11.546	8.929	-137685.766	-73619.916	29.195	337.085470
31-9	31-65	89-45-32	307-28-31	12.797	7.786	-10.156	-137677.980	-73630.072	27.968	217.758848
31-65	31-64	90-11-11	217-39-42	14.576	-11.539	-8.906	-137689.519	-73638.978	8.906	-102.766334
									倍面積	373.111515
									面積	186.5557575

座標面積計算書 (倍横距法)

18 [ 街区名: 31 ]  
 [ 地番 : 31(5-1) ]

点名	点名	内角	方向角	辺長	dx	*	dy	*	X	Y	DMD	2A
31-75	31-40		37-42-59						-137697.312	-73628.845		
31-40	31-64	89-50-49	307-33-48	12.783	7.793	0	-10.133	0	-137689.519	-73638.978	-10.133	-78.966469
31-64	31-63	90-15-13	217-49-01	8.217	-6.491	0	-5.038	0	-137696.010	-73644.016	-25.304	164.248264
31-63	31-76	179-50-48	217-39-49	6.078	-4.811	-1	-3.714	0	-137700.822	-73647.730	-34.056	163.877472
31-76	31-75	90-03-10	127-42-59	12.792	-7.826	1	10.119	0	-137708.647	-73637.611	-27.651	216.369075
31-75	31-40	90-00-00	37-42-59	14.329	11.335	0	8.766	0	-137697.312	-73628.845	-8.766	-99.362610
合計	測角数 = 5	540-00-00		54.199	0.000	0	0.000	0			倍面積	366.165732
											面積	183.0828660
											地積	183.08

18 [ 街区名: 31 ]  
 [ 地番 : 31(5-2) ]

点名	点名	内角	方向角	辺長	dx	*	dy	*	X	Y	DMD	2A
31-74	31-75		37-42-59						-137708.647	-73637.611		
31-75	31-76	90-00-00	307-42-59	12.792	7.826	-1	-10.119	0	-137700.822	-73647.730	-10.119	-79.181175
31-76	31-77	89-56-50	217-39-49	2.263	-1.791	0	-1.383	1	-137702.613	-73649.112	-21.620	38.721420
31-77	31-74	90-03-10	127-42-59	12.790	-7.824	0	10.118	-1	-137710.437	-73638.995	-12.885	100.812240
31-74	31-75	90-00-00	37-42-59	2.263	1.790	0	1.384	0	-137708.647	-73637.611	-1.384	-2.477360
合計	測角数 = 4	360-00-00		30.108	0.001	-1	0.000	0			倍面積	57.875125
											面積	28.9375625
											地積	28.93

座標面積計算書 (倍横距法)

18 [ 街区名 : 31 ]  
 [ 地番 : 31 (5-3) ]

点名	点名	内角	方向角	辺長	d x	*	d y	*	X	Y	DMD	2 A
31-77	31-58		217-39-49						-137713.978	-73657.885		
31-58	31-37	89-49-18	127-29-07	12.777	-7.776	1	10.139	-1	-137721.753	-73647.747	10.138	-78.822950
31-37	31-74	90-13-52	37-42-59	14.306	11.317	-1	8.752	0	-137710.437	-73638.995	29.028	328.480848
31-74	31-77	90-00-00	307-42-59	12.790	7.824	0	-10.118	1	-137702.613	-73649.112	27.663	216.435312
31-77	31-58	89-56-50	217-39-49	14.357	-11.365	0	-8.772	-1	-137713.978	-73657.885	8.773	-99.705145
合計	測角数 = 4	360-00-00		54.230	0.000	0	0.001	-1			倍面積	366.388065
											面積	183.1940325
											地積	183.19

<< H. 4 高丘葵地区 >>

* * 面積計算 (倍横距法) *				* * ワーク名: 31BL-5						
器械点	視準点	夾角	方向角	距離	緯距	経距	X座標	Y座標	倍横距	倍面積
31-63	31-58		217-39-49				-137713.978	-73657.885		
31-58	31-37	89-49-18	127-29-07	12.777	-7.775	10.138	-137721.753	-73647.747	10.138	-78.822950
31-37	31-40	90-13-52	37-42-59	30.897	24.441	18.902	-137697.312	-73628.845	39.178	957.549498
31-40	31-64	89-50-49	307-33-48	12.783	7.793	-10.133	-137689.519	-73638.978	47.947	373.650971
31-64	31-63	90-15-13	217-49-01	8.217	-6.491	5.038	-137696.010	-73644.016	32.776	-212.749016
31-63	31-58	179-50-48	217-39-49	22.698	-17.968	-13.869	-137713.978	-73657.885	13.869	-249.198192
									倍面積	790.430311
									面積	395.2151555

<< H. 4 高丘葵地区 >>

* * 面積計算 (倍横距法) *				* * ワーク名: 31BL-8						
器械点	視準点	夾角	方向角	距離	緯距	経距	X座標	Y座標	倍横距	倍面積
31-59	31-60		217-42-59				-137720.180	-73653.113		
31-60	31-36	90-00-00	127-42-59	5.207	-3.186	4.119	-137723.366	-73648.994	4.119	-13.123134
31-36	31-37	90-00-00	37-42-59	2.039	-1.613	1.247	-137721.753	-73647.747	9.485	15.299305
31-37	31-59	89-46-08	307-29-07	5.207	3.169	-4.132	-137718.584	-73651.879	6.600	20.915400
31-59	31-60	90-13-52	217-42-59	2.018	-1.596	-1.234	-137720.180	-73653.113	1.234	-1.969464
									倍面積	21.122107
									面積	10.5610535

<< 高丘葵出来形確認測量 >>

※ ※ 面積計算 (倍横距法) ※ ※

地 器械点	番 : 視準点	31BL- <sup>8</sup> <del>9</del> -1 <sup>✓</sup>	内角	方向角	距離	緯距	経距	X座標	Y座標	倍横距	倍面積
31-55 ✓	31-35 ✓		90-00-00	127-42-59 ✓	12.944 ✓	-7.919	10.240	-137733.760	-73657.032	10.240	-81.086593
31-35	31-37 ✓		90-00-00	37-42-59 ✓	15.179 ✓	12.007	9.286	-137721.753	-73647.747	29.765	357.386081
31-37	31-58 ✓		89-46-08	307-29-07 ✓	12.777 ✓	7.775	-10.138	-137713.978	-73657.885	28.912	224.799719
31-58	31-57 ✓		180-24-00	307-53-07 ✓	0.168 ✓	0.103	-0.133	-137713.875	-73658.018	18.641	1.923003
31-57	31-55 ✓		89-49-52	217-42-59 ✓	15.127 ✓	-11.967	-9.254	-137725.841	-73667.272	9.254	-110.741839
										倍面積	392.280371
										面積	196.14 ✓

<< H. 4 高丘葵地区 >>

* * 面積計算 (倍横距法) *		* *		ワーク名: 31BL-9-1						
器械点	視準点	夾角	方向角	距離	緯距	経距	X座標	Y座標	倍横距	倍面積
31-57	31-55		217-42-59				-137725.841	-73667.272		
31-55	31-35	90-00-00	127-42-59	12.944	-7.919	10.240	-137733.760	-73657.032	10.240	-81.090560
31-35	31-36	90-00-00	37-42-59	13.140	10.394	8.038	-137723.366	-73648.994	28.518	296.416092
31-36	31-60	90-00-00	307-42-59	5.207	3.186	-4.119	-137720.180	-73653.113	32.437	103.344282
31-60	31-59	270-00-00	37-42-59	2.018	1.596	1.234	-137718.584	-73651.879	29.552	47.164992
31-59	31-58	89-46-08	307-29-07	7.570	4.606	-6.006	-137713.978	-73657.885	24.780	114.136680
31-58	31-57	180-24-00	307-53-07	0.168	0.103	-0.133	-137713.875	-73658.018	18.641	1.920023
31-57	31-55	89-49-52	217-42-59	15.127	-11.966	-9.254	-137725.841	-73667.272	9.254	-110.733364
									倍面積	371.158145
									面積	185.5790725

<< H. 4 高丘葵地区 >>

* * 面積計算 (倍横距法) *		* *		ワーク名: 31BL-9-2						
器械点	視準点	夾角	方向角	距離	緯距	経距	X座標	Y座標	倍横距	倍面積
31-55	31-53		217-42-59				-137737.122	-73675.996		
31-53	31-34	90-00-00	127-42-59	12.944	-7.919	10.240	-137745.041	-73665.756	10.240	-81.090560
31-34	31-35	90-00-00	37-42-59	14.260	11.281	8.724	-137733.760	-73657.032	29.204	329.450324
31-35	31-55	90-00-00	307-42-59	12.944	7.919	-10.240	-137725.841	-73667.272	27.688	219.261272
31-55	31-53	90-00-00	217-42-59	14.260	-11.281	-8.724	-137737.122	-73675.996	8.724	-98.415444
									倍面積	369.205592
									面積	184.602796



<< H. 4 高丘葵地区 >>

* * 面積計算 (倍横距法) *					* * ワーク名: 31BL-9-3					
器械点	視準点	夾角	方向角	距離	緯距	経距	X座標	Y座標	倍横距	倍面積
31-53	31-52		217-42-59				-137748.907	-73685.110		
31-52	31-51	90-04-35	127-47-34	12.948	-7.935	10.232	-137756.842	-73674.878	10.232	-81.190920
31-51	31-8	89-53-49	37-41-23	7.436	5.884	4.546	-137750.958	-73670.332	25.010	147.158840
31-8	31-34	180-01-36	37-42-59	7.480	5.917	4.576	-137745.041	-73665.756	34.132	201.959044
31-34	31-53	90-00-00	307-42-59	12.944	7.919	-10.240	-137737.122	-73675.996	28.468	225.438092
31-53	31-52	90-00-00	217-42-59	14.899	-11.785	-9.114	-137748.907	-73685.110	9.114	-107.408490
									倍面積	385.956566
									面積	192.978283

<< H. 4 高丘葵地区 >>

* * 面積計算 (倍横距法) *					* * ワーク名: 31BL-9-4					
器械点	視準点	夾角	方向角	距離	緯距	経距	X座標	Y座標	倍横距	倍面積
31-47	31-48		217-57-38				-137742.872	-73692.892		
31-48	31-52	89-49-56	127-47-34	9.848	-6.035	7.782	-137748.907	-73685.110	7.782	-46.964370
31-52	31-54	89-55-25	37-42-59	15.050	11.905	9.207	-137737.002	-73675.903	24.771	294.898755
31-54	31-47	90-00-00	307-42-59	9.784	5.985	-7.740	-137731.017	-73683.643	26.238	157.034430
31-47	31-48	90-14-39	217-57-38	15.037	-11.855	-9.249	-137742.872	-73692.892	9.249	-109.646895
									倍面積	295.321920
									面積	147.660960

<< H. 4 高丘葵地区 >>

* * 面積計算 (倍横距法) *					* * ワーク名: 31BL-9-5					
器械点	視準点	夾角	方向角	距離	緯距	経距	X座標	Y座標	倍横距	倍面積
31-17	31-47		217-57-38				-137731.017	-73683.643		
31-47	31-54	89-45-21	127-42-59	9.784	-5.985	7.740	-137737.002	-73675.903	7.740	-46.323900
31-54	31-56	90-00-00	37-42-59	14.917	11.800	9.126	-137725.202	-73666.777	24.606	290.350800
31-56	31-46	90-00-00	307-42-59	10.265	6.280	-8.121	-137718.922	-73674.898	25.611	160.837080
31-46	31-17	87-18-40	215-01-39	10.647	-8.719	-6.111	-137727.641	-73681.009	11.379	-99.213501
31-17	31-47	182-55-59	217-57-38	4.281	-3.376	-2.634	-137731.017	-73683.643	2.634	-8.892384
									倍面積	296.758095
									面積	148.3790475

<< H. 4 高丘葵地区 >>

* * 面積計算 (倍横距法) *					* * ワーク名: 31BL-9-6					
器械点	視準点	夾角	方向角	距離	緯距	経距	X座標	Y座標	倍横距	倍面積
31-45	31-46		215-01-39				-137718.922	-73674.898		
31-46	31-56	92-41-20	127-42-59	10.265	-6.280	8.121	-137725.202	-73666.777	8.121	-50.999880
31-56	31-57	90-00-00	37-42-59	14.319	11.327	8.759	-137713.875	-73658.018	25.001	283.186327
31-57	31-45	90-10-08	307-53-07	10.939	6.718	-8.633	-137707.157	-73666.651	25.127	168.803186
31-45	31-46	87-08-32	215-01-39	14.367	-11.765	-8.247	-137718.922	-73674.898	8.247	-97.025955
									倍面積	303.963678
									面積	151.981839

<< H. 4 高丘葵地区 >>

* * 面積計算 (倍横距法) *					* * ワーク名: 31BL-10					
器械点	視準点	夾角	方向角	距離	緯距	経距	X座標	Y座標	倍横距	倍面積
31-51	31-50		217-37-34				-137761.354	-73678.356		
31-50	31-49	90-07-25	127-44-59	13.951	-8.541	11.031	-137769.895	-73667.325	11.031	-94.215771
31-49	31-33	90-01-36	37-46-35	13.105	10.358	8.028	-137759.537	-73659.297	30.090	311.672220
31-33	31-8	90-05-10	307-51-45	13.977	8.579	-11.035	-137750.958	-73670.332	27.083	232.345057
31-8	31-51	89-49-38	217-41-23	7.436	-5.884	-4.546	-137756.842	-73674.878	11.502	-67.677768
31-51	31-50	179-56-11	217-37-34	5.697	-4.512	-3.478	-137761.354	-73678.356	3.478	-15.692736
									倍面積	366.431002
									面積	183.215501

<< H. 4 高丘葵地区 >>

* * 面積計算 (倍横距法) *					* * ワーク名: 31BL-11					
器械点	視準点	夾角	方向角	距離	緯距	経距	X座標	Y座標	倍横距	倍面積
31-49	31-32		217-47-09				-137786.969	-73680.562		
31-32	31-3	89-59-57	127-47-06	9.687	-5.935	7.656	-137792.904	-73672.906	7.656	-45.438360
31-3	31-4	182-59-37	130-46-43	9.116	-5.954	6.903	-137798.858	-73666.003	22.215	-132.268110
31-4	31-5	133-57-40	84-44-23	3.000	0.275	2.987	-137798.583	-73663.016	32.105	8.828875
31-5	31-6	133-09-07	37-53-30	29.599	23.359	18.179	-137775.224	-73644.837	53.271	1244.357289
31-6	31-7	134-46-20	352-39-50	4.981	4.940	-0.636	-137770.284	-73645.473	70.814	349.821160
31-7	31-33	135-11-55	307-51-45	17.510	10.747	-13.824	-137759.537	-73659.297	56.354	605.636438
31-33	31-49	89-54-50	217-46-35	13.105	-10.358	-8.028	-137769.895	-73667.325	34.502	-357.371716
31-49	31-32	180-00-34	217-47-09	21.604	-17.074	-13.237	-137786.969	-73680.562	13.237	-226.008538
									倍面積	1447.557038
									面積	723.778519

<< H. 4 高丘葵地区 >>

* * 面積計算 (倍横距法) *					* * ワーク名: 31BL-12					
器械点	視準点	夾角	方向角	距離	緯距	経距	X座標	Y座標	倍横距	倍面積
31-50	31-31		217-39-58				-137778.448	-73691.552		
31-31	31-32	90-07-08	127-47-06	13.906	-8.521	10.990	-137786.969	-73680.562	10.990	-93.645790
31-32	31-49	90-00-03	37-47-09	21.604	17.074	13.237	-137769.895	-73667.325	35.217	601.295058
31-49	31-50	89-57-50	307-44-59	13.951	8.541	-11.031	-137761.354	-73678.356	37.423	319.629843
31-50	31-31	89-54-59	217-39-58	21.595	-17.094	-13.196	-137778.448	-73691.552	13.196	-225.572424
									倍面積	601.706687
									面積	300.8533435

<< H. 4 高丘葵地区 >>

* * 面積計算 (倍横距法) *					* * ワーク名: 31BL-13					
器械点	視準点	夾角	方向角	距離	緯距	経距	X座標	Y座標	倍横距	倍面積
31-48	31-1		217-57-38				-137757.693	-73704.455		
31-1	31-2	134-48-16	172-45-54	12.022	-11.926	1.514	-137769.619	-73702.941	1.514	-18.055964
31-2	31-31	135-01-12	127-47-06	14.411	-8.829	11.389	-137778.448	-73691.552	14.417	-127.287693
31-31	31-50	89-52-52	37-39-58	21.595	17.094	13.196	-137761.354	-73678.356	39.002	666.700188
31-50	31-51	179-57-36	37-37-34	5.697	4.512	3.478	-137756.842	-73674.878	55.676	251.210112
31-51	31-48	90-10-00	307-47-34	22.796	13.970	-18.014	-137742.872	-73692.892	41.140	574.725800
31-48	31-1	90-10-04	217-57-38	18.798	-14.821	-11.563	-137757.693	-73704.455	11.563	-171.375223
									倍面積	1175.917220
									面積	587.958610

<< H. 4 高丘墓地区 >>

* * 面積計算 (倍横距法) * *				ワーク名: 31BL-14						
器械点	視準点	夾角	方向角	距離	緯距	経距	X座標	Y座標	倍横距	倍面積
31-16	31-45		215-01-39				-137707.157	-73666.651		
31-45	31-58	92-51-28	127-53-07	11.107	-6.821	8.766	-137713.978	-73657.885	8.766	-59.792886
31-58	31-63	89-46-42	37-39-49	22.698	17.968	13.869	-137696.010	-73644.016	31.401	564.213168
31-63	31-44	90-00-37	307-40-26	10.895	6.658	-8.623	-137689.352	-73652.639	36.647	243.995726
31-44	31-15	93-04-29	220-44-55	7.056	-5.345	-4.606	-137694.697	-73657.245	23.418	-125.169210
31-15	31-16	177-14-24	217-59-19	10.664	-8.405	-6.564	-137703.102	-73663.809	12.248	-102.944440
31-16	31-45	177-02-20	215-01-39	4.952	-4.055	-2.842	-137707.157	-73666.651	2.842	-11.524310
									倍面積	508.778048
									面積	254.389024

(( H. 4 高丘葵地区 ))

* * 面積計算 (倍横距法)				* * ワーク名: 31BL-15						
器械点	視準点	夾角	方向角	距離	緯距	経距	X座標	Y座標	倍横距	倍面積
31-14	31-44		220-44-55				-137689.352	-73652.639		
31-44	31-63	86-55-31	127-40-26	10.895	-6.658	8.623	-137696.010	-73644.016	8.623	-57.411934
31-63	31-64	90-08-35	37-49-01	8.217	6.491	5.038	-137689.519	-73638.978	22.284	144.645444
31-64	31-65	179-50-41	37-39-42	14.576	11.539	8.906	-137677.980	-73630.072	36.228	418.034892
31-65	31-66	180-02-53	37-42-35	14.544	11.506	8.896	-137666.474	-73621.176	54.030	621.669180
31-66	31-67	179-56-55	37-39-30	14.576	11.539	8.905	-137654.935	-73612.271	71.831	828.857909
31-67	31-43	180-00-56	37-40-26	16.048	12.702	9.808	-137642.233	-73602.463	90.544	1150.089888
31-43	31-12	90-16-01	307-56-27	2.405	1.479	-1.897	-137640.754	-73604.360	98.455	145.614945
31-12	31-13	134-59-50	262-56-17	10.013	-1.231	-9.937	-137641.985	-73614.297	86.621	-106.630451
31-13	31-14	134-58-58	217-55-15	37.919	-29.913	-23.304	-137671.898	-73637.601	53.380	-1596.755940
31-14	31-44	182-49-40	220-44-55	23.039	-17.454	-15.038	-137689.352	-73652.639	15.038	-262.473252
									倍面積	1285.640681
									面積	642.8203405