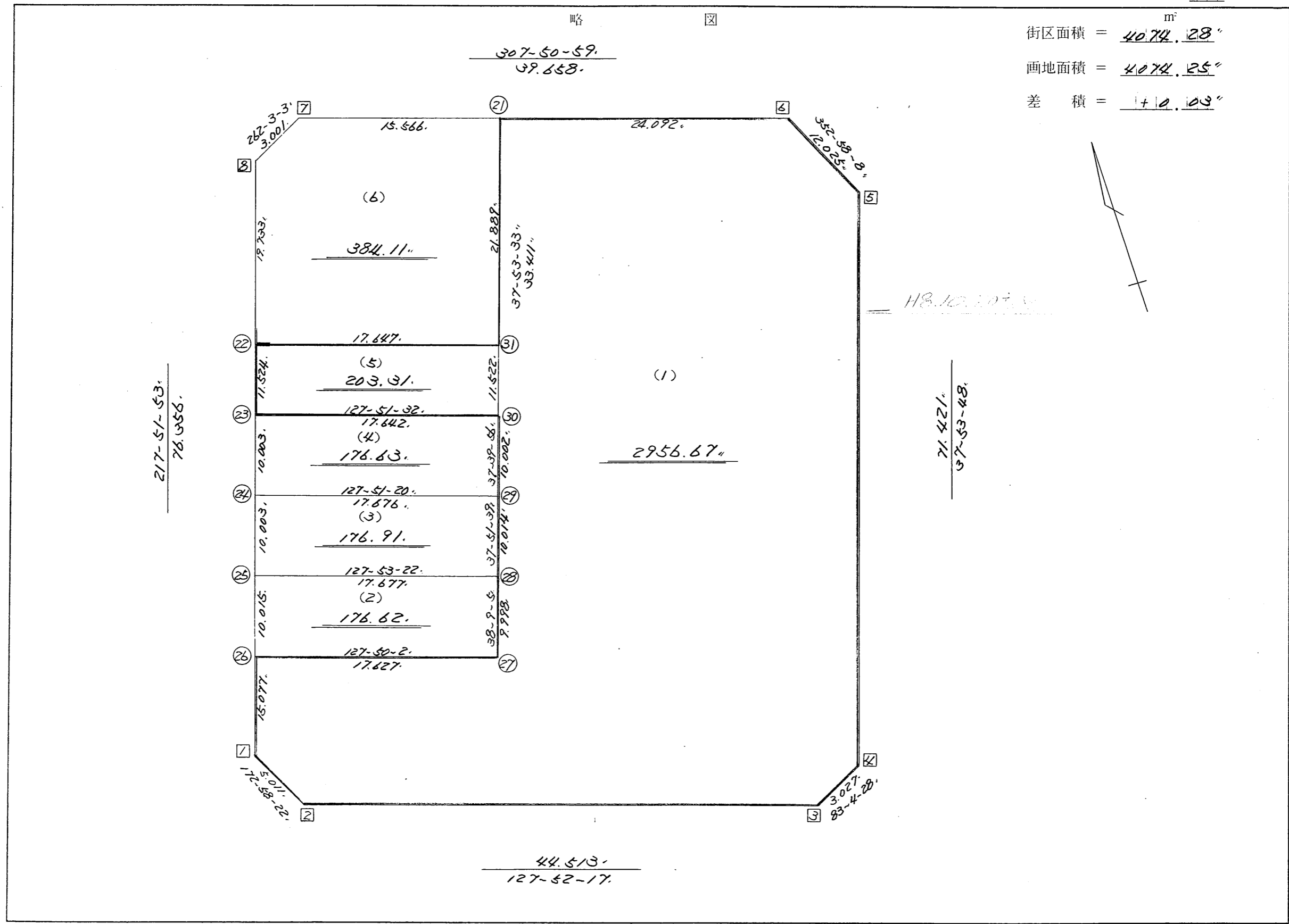


街区面積 = 4074.28^m
 画地面積 = 4074.25^m
 差 積 = 10.03^m

街区点番号 1 ~ 8 筆界点番号 21 ~ 35 画地番号 (1) ~ (6)

略 図

街区面積 = $40,74.28$ m²
 画地面積 = $40,74.25$ m²
 差 積 = $+0.03$ m²



街区点番号 1 ~ 8 筆界点番号 21 ~ 31 画地番号 1 ~ 6

不二ビルニシビルメント株式会社

<< 高丘葵出来形確認測量 >>

※ ※ 面積計算 (倍横距法) ※ ※

地 器械点	番 : 20BL 視準点	内角	方向角	距離	緯距	経距	X座標	Y座標	倍横距	倍面積
20-1 ✓	20-2 ✓	135-06-29	172-58-22 ✓	5.011 ✓	-4.973	0.613	-137224.979	-73382.109	0.613	-3.048449
20-2	20-3 ✓	134-53-55	127-52-17 ✓	44.513 ✓	-27.326	35.138	-137252.305	-73346.971	36.364	-993.682664
20-3	20-4 ✓	135-12-11	83-04-28 ✓	3.027 ✓	0.365	3.005	-137251.940	-73343.966	74.507	27.195055
20-4	20-5 ✓	134-49-20	37-53-48 ✓	71.421 ✓	56.360	43.870	-137195.580	-73300.096	121.382	6841.089520
20-5	20-6 ✓	135-04-20	352-58-08 ✓	12.025 ✓	11.935	-1.472	-137183.645	-73301.568	163.780	1954.714300
20-6	20-7 ✓	134-52-51	307-50-59 ✓	39.658 ✓	24.334	-31.315	-137159.311	-73332.883	130.993	3187.583662
20-7	20-8 ✓	134-12-04	262-03-03 ✓	3.001 ✓	-0.415	-2.972	-137159.726	-73335.855	96.706	-40.132990
20-8	20-1 ✓	135-48-50	217-51-53 ✓	76.356 ✓	-60.280	-46.867	-137220.006	-73382.722	46.867	-2825.142760
									倍面積	8148.575674
									面積	4074.28 ✓

座標面積計算書 (倍横距法)

182 [街区名 : 20]
 [地番 : 20(1-1)]

点名	点名	内角	方向角	辺長	dx	*	dy	*	X	Y	DMD	2A
20-26	20-1✓		217-51-53						-137220.006	-73382.722		
20-1	20-2✓	135-06-29	172-58-22	5.011✓	-4.973	0	0.613	0	-137224.979	-73382.109	0.613	-3.048449
20-2	20-3✓	134-53-55	127-52-17	44.513✓	-27.326	0	35.138	0	-137252.305	-73346.971	36.364	-993.682664
20-3	20-4✓	135-12-11	83-04-28	3.027✓	0.365	0	3.005	0	-137251.940	-73343.966	74.507	27.195055
20-4	20-5✓	134-49-20	37-53-48	71.421✓	56.360	0	43.870	0	-137195.580	-73300.096	121.382	6841.089520
20-5	20-6✓	135-04-20	352-58-08	12.025✓	11.935	0	-1.472	0	-137183.645	-73301.568	163.780	1954.714300
20-6	20-32✓	134-52-51	307-50-59	21.140✓	12.971	0	-16.693	0	-137170.674	-73318.261	145.615	1888.772165
20-32	20-35✓	90-02-34	217-53-33	33.412✓	-26.368	1	-20.521	0	-137197.041	-73338.782	108.401	-2858.209167
20-35	20-30✓	269-57-59	307-51-32	2.952✓	1.812	0	-2.331	1	-137195.229	-73341.112	85.550	155.016600
20-30	20-29✓	89-48-24	217-39-56	10.002✓	-7.917	-1	-6.112	0	-137203.147	-73347.224	77.108	-610.541144
20-29	20-28✓	180-11-43	217-51-39	10.014✓	-7.906	0	-6.146	0	-137211.053	-73353.370	64.850	-512.704100
20-28	20-27✓	180-17-26	218-09-05	9.998✓	-7.862	0	-6.176	0	-137218.915	-73359.546	52.528	-412.975136
20-27	20-26✓	269-40-57	307-50-02	17.627✓	10.812	0	-13.922	0	-137208.103	-73373.468	32.430	350.633160
20-26	20-1✓	90-01-51	217-51-53	15.077✓	-11.903	0	-9.254	0	-137220.006	-73382.722	9.254	-110.150362
合計	測角数 = 13	1980-00-00		256.219	0.000	0	-0.001	1			倍面積	5716.109778
											面積	2858.0548890
											地積	2858.05✓

座標面積計算書 (倍横距法)

182 [街区名 : 20]
 [地番 : 20(1-2)]

点名	点名	内角	方向角	辺長	dx	*	dy	*	X	Y	DMD	2A
20-32	20-21✓		307-50-59						-137168.862	-73320.592		
20-21	20-30✓	90-02-34	217-53-33	33.411✓	-26.367	0	-20.520	0	-137195.229	-73341.112	-20.520	541.050840
20-30	20-35✓	89-57-59	127-51-32	2.952✓	-1.812	0	2.331	-1	-137197.041	-73338.782	-38.710	70.142520
20-35	20-32✓	90-02-01	37-53-33	33.412✓	26.368	-1	20.521	0	-137170.674	-73318.261	-15.859	-418.154253
20-32	20-21✓	89-57-26	307-50-59	2.952✓	1.811	1	-2.331	0	-137168.862	-73320.592	2.331	4.223772
合計	測角数 = 4	360-00-00		72.727	0.000	0	0.001	-1			倍面積	197.262879
											面積	98.6314395
											地積	98.63✓

<< 高丘葵出来形確認測量 >>

※ ※ 面積計算 (倍横距法) ※ ※

地 器械点	番 : 20BL-1 視準点	内角	方向角	距離	緯距	経距	X座標	Y座標	倍横距	倍面積
20-1	20-2	135-06-29	172-58-22	5.011	-4.973	0.613	-137224.979	-73382.109	0.613	-3.048449
20-2	20-3	134-53-55	127-52-17	44.513	-27.326	35.138	-137252.305	-73346.971	36.364	-993.682664
20-3	20-4	135-12-11	83-04-28	3.027	0.365	3.005	-137251.940	-73343.966	74.507	27.195055
20-4	20-5	134-49-20	37-53-48	71.421	56.360	43.870	-137195.580	-73300.096	121.382	6841.089520
20-5	20-6	135-04-20	352-58-08	12.025	11.935	-1.472	-137183.645	-73301.568	163.780	1954.714300
20-6	20-21	134-52-51	307-50-59	24.092	14.783	-19.024	-137168.862	-73320.592	143.284	2118.121419
20-21	20-30	90-02-34	217-53-33	33.411	-26.367	20.521	-137195.229	-73341.112	103.740	-2735.306552
20-30	20-29	179-46-23	217-39-56	10.002	-7.918	-6.112	-137203.147	-73347.224	77.108	-610.525717
20-29	20-28	180-11-43	217-51-39	10.014	-7.906	-6.146	-137211.053	-73353.370	64.850	-512.704100
20-28	20-27	180-17-26	218-09-05	9.998	-7.862	-6.176	-137218.915	-73359.546	52.528	-412.975136
20-27	20-26	269-40-57	307-50-02	17.627	10.812	-13.922	-137208.103	-73373.468	32.430	350.634602
20-26	20-1	90-01-51	217-51-53	15.077	-11.903	-9.254	-137220.006	-73382.722	9.254	-110.154126
									倍面積	5913.358150
									面積	2956.67

<< 高丘葵出来形確認測量 >>

※ ※ 面積計算 (倍横距法) ※ ※

地 器械点	番 : 20BL-2 視準点	内角	方向角	距離	緯距	経距	X座標	Y座標	倍横距	倍面積
20-26✓	20-27✓	89-58-09	127-50-02✓	17.627✓	-10.812	13.922	-137218.915	-73359.546	13.922	-150.519406
20-27	20-28✓	90-19-03	38-09-05✓	9.998✓	7.862	6.176	-137211.053	-73353.370	34.019	267.459260
20-28	20-25✓	89-44-17	307-53-22✓	17.677✓	10.856	-13.951	-137200.197	-73367.321	26.245	284.915456
20-25	20-26✓	89-58-31	217-51-53✓	10.015✓	-7.906	-6.147	-137208.103	-73373.468	6.147	-48.599599
									倍面積	353.255710
									面積	176.62 ✓

<< 高丘葵出来形確認測量 >>

※ ※ 面積計算 (倍横距法) ※ ※

地 器械点	番 : 20BL-3 視準点	内角	方向角	距離	緯距	経距	X座標	Y座標	倍横距	倍面積
20-25 ✓	20-28 ✓	90-01-29	127-53-22 ✓	17.677 ✓	-10.856	13.951	-137211.053	-73353.370	13.951	-151.449960
20-28	20-29 ✓	89-58-17	37-51-39 ✓	10.014 ✓	7.906	6.146	-137203.147	-73347.224	34.047	269.177455
20-29	20-24 ✓	89-59-41	307-51-20 ✓	17.676 ✓	10.848	-13.957	-137192.299	-73361.181	26.237	284.603058
20-24	20-25 ✓	90-00-33	217-51-53 ✓	10.003 ✓	-7.897	-6.140	-137200.197	-73367.321	6.140	-48.490630
									倍面積	353.839921
									面積	176.91 ✓

<< 高丘葵出来形確認測量 >>

※ ※ 面積計算 (倍横距法) ※ ※

地 器械点	番 : 20BL-4 視準点	内角	方向角	距離	緯距	経距	X座標	Y座標	倍横距	倍面積
20-24 ✓	20-29 ✓	89-59-27	127-51-20 ✓	17.676 ✓	-10.848	13.957	-137203.147	-73347.224	13.957	-151.393368
20-29	20-30 ✓	89-48-36	37-39-56 ✓	10.002 ✓	7.918	6.112	-137195.229	-73341.112	34.025	269.403190
20-30	20-23 ✓	90-11-36	307-51-32 ✓	17.642 ✓	10.827	-13.928	-137184.402	-73355.041	26.208	283.757377
20-23	20-24 ✓	90-00-21	217-51-53 ✓	10.003 ✓	-7.897	-6.140	-137192.299	-73361.181	6.140	-48.488979
									倍面積	353.278220
									面積	176.63 ✓

座標面積計算書 (倍横距法)

182 [街区名: 20]
 [地番 : 20(5-1)]

点名	点名	内角	方向角	辺長	dx	*	dy	*	X	Y	DMD	2A
20-34	20-31		37-53-33						-137186.137	-73334.036		
20-31	20-22	89-58-20	307-51-53	17.647	10.832	0	-13.932	1	-137175.305	-73347.967	-13.931	-150.900592
20-22	20-33	90-00-00	217-51-53	9.136	-7.213	1	-5.608	0	-137182.517	-73353.575	-33.470	241.385640
20-33	20-34	90-00-00	127-51-53	17.643	-10.829	0	13.928	1	-137193.346	-73339.646	-25.149	272.338521
20-34	20-31	90-01-40	37-53-33	9.136	7.210	-1	5.611	-1	-137186.137	-73334.036	-5.610	-40.442490
合計	測角数 = 4	360-00-00		53.562	0.000	0	-0.001	1			倍面積	322.381079
											面積	161.1905395
											地積	161.19 ✓

182 [街区名: 20]
 [地番 : 20(5-2)]

点名	点名	内角	方向角	辺長	dx	*	dy	*	X	Y	DMD	2A
20-33	20-23		217-51-53						-137184.402	-73355.041		
20-23	20-30	89-59-39	127-51-32	17.642	-10.827	0	13.929	0	-137195.229	-73341.112	13.929	-150.809283
20-30	20-34	90-02-01	37-53-33	2.386	1.883	0	1.465	1	-137193.346	-73339.646	29.324	55.217092
20-34	20-33	89-58-20	307-51-53	17.643	10.829	0	-13.928	-1	-137182.517	-73353.575	16.861	182.587769
20-33	20-23	90-00-00	217-51-53	2.388	-1.885	0	-1.466	0	-137184.402	-73355.041	1.466	-2.763410
合計	測角数 = 4	360-00-00		40.059	0.000	0	0.000	0			倍面積	84.232168
											面積	42.1160840
											地積	42.11 ✓

<< 高丘葵出来形確認測量 >>

※ ※ 面積計算 (倍横距法) ※ ※

地番 器械点	番 : 視準点	20BL-5 ✓ 内角	方向角	距離	緯距	経距	X座標	Y座標	倍横距	倍面積
20-23 ✓	20-30 ✓	89-59-39	127-51-32 ✓	17.642 ✓	-10.827	13.928	-137195.229	-73341.112	13.928	-150.802646
20-30	20-31 ✓	90-02-01	37-53-33 ✓	11.522 ✓	9.093	7.077	-137186.137	-73334.036	34.933	317.636684
20-31	20-22 ✓	89-58-20	307-51-53 ✓	17.647 ✓	10.832	-13.932	-137175.305	-73347.967	28.078	304.138280
20-22	20-23 ✓	90-00-00	217-51-53 ✓	11.524 ✓	-9.098	-7.073	-137184.402	-73355.041	7.073	-64.348646
									倍面積	406.623671
									面積	203.31 ✓

<< 高丘葵出来形確認測量 >>

※ ※ 面積計算 (倍横距法) ※ ※

地 器械点	番 : 20BL-6 視準点	内角	方向角	距離	緯距	経距	X座標	Y座標	倍横距	倍面積
20-22 ✓	20-31 ✓	90-00-00	127-51-53 ✓	17.647 ✓	-10.832	13.932	-137186.137	-73334.036	13.932	-150.906664
20-31	20-21 ✓	90-01-40	37-53-33 ✓	21.889 ✓	17.274	13.444	-137168.862	-73320.592	41.308	713.555646
20-21	20-7 ✓	89-57-26	307-50-59 ✓	15.566 ✓	9.551	-12.291	-137159.311	-73332.883	42.460	405.552114
20-7	20-8 ✓	134-12-04	262-03-03 ✓	3.001 ✓	-0.415	-2.972	-137159.726	-73335.855	27.197	-11.286588
20-8	20-22 ✓	135-48-50	217-51-53 ✓	19.733 ✓	-15.579	-12.112	-137175.305	-73347.967	12.112	-188.694507
									倍面積	768.220000
									面積	384.11 ✓