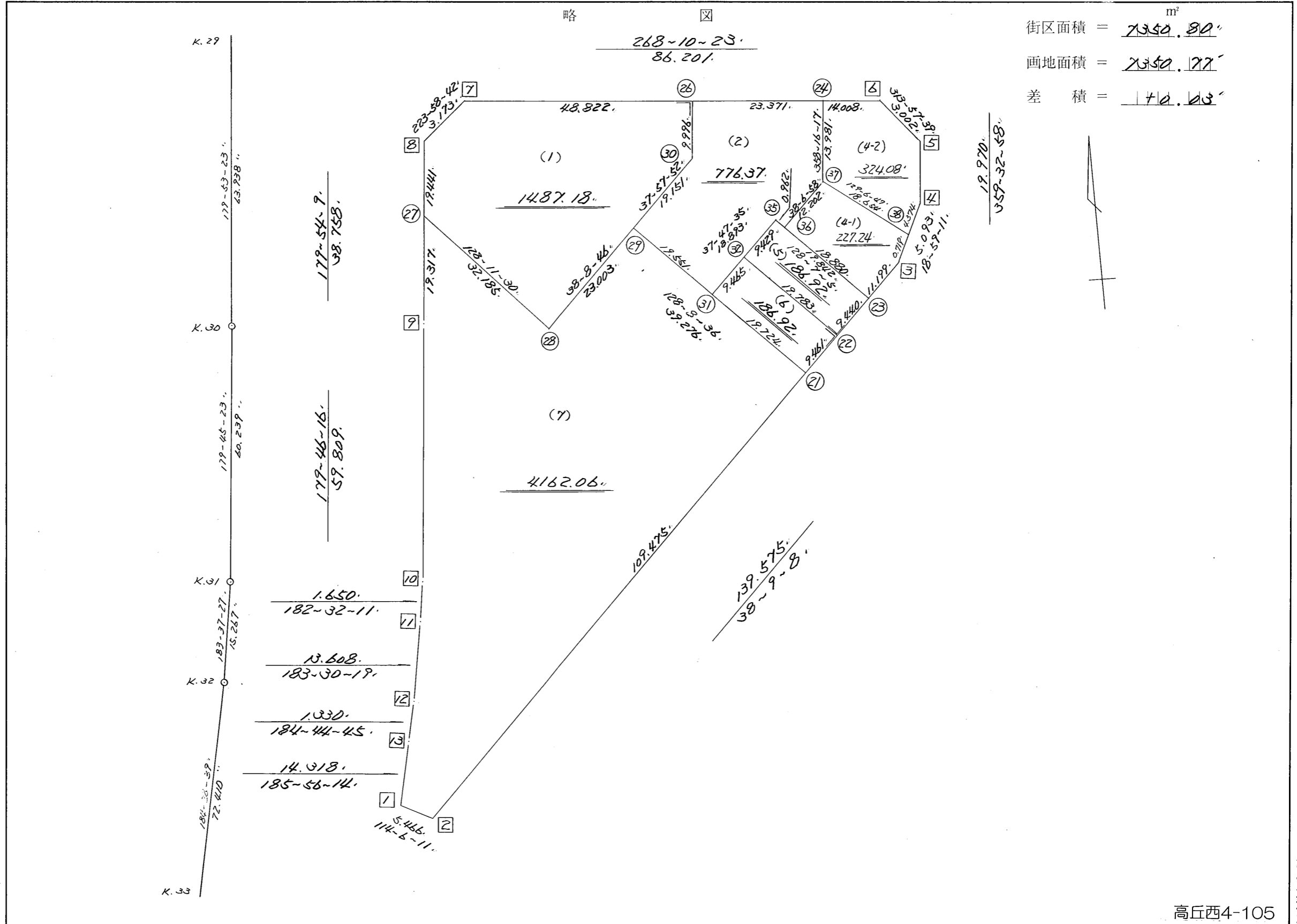
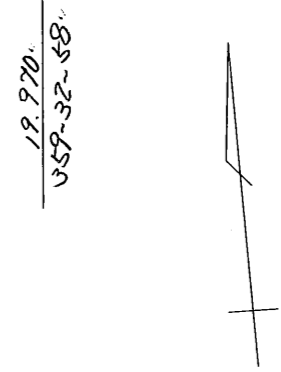


街廊原子一覽表用紙

(/ ' B L) \perp



街区面積 = 7350.80 m^2
 画地面積 = 7350.77
 差 積 = 170.13



街区点番号 \square 1 ~ \square 13 | 筆界点番号 \odot 21 ~ \odot 38 | 画地番号 (/) ~ (7)

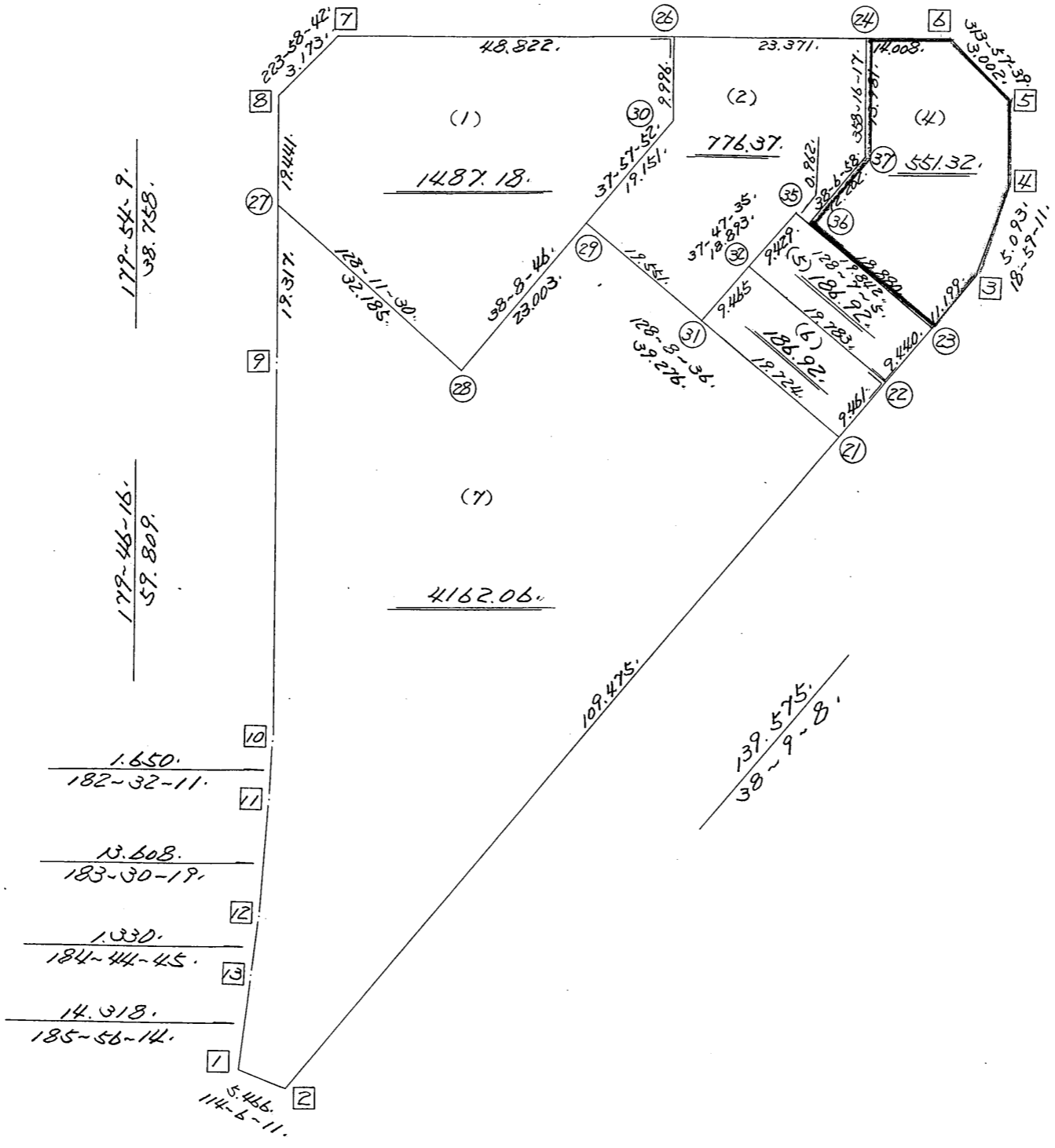
高丘西4-105

不二総合コンサルタント株式会社

略 図

268-10-23.
86.201.

街区面積 = 7350.80^m^2
 両地面積 = 7350.77^m^2
 差 積 = $+0.03^m^2$



18.970.
359-32-58.
HB 10.20

179-54-9.
38.758.

179-46-16.
59.809.

1.650.
182-32-11.

13.608.
183-30-19.

1.330.
184-44-45.

14.918.
185-56-14.

5.446.
114-6-11.

109.475.
139.575.
38-9-8.

街区点番号 1 ~ 13 筆界点番号 21 ~ 37 両地番号 (/) ~ (7)

<< 高丘葵出来形確認測量 >>

※ ※ 面積計算 (倍横距法) ※ ※

地 器械点	番 : 1BL✓ 視準点	内角	方向角	距離	緯距	経距	X座標	Y座標	倍横距	倍面積
1-1✓	1-2✓	108-09-57	114-06-11✓	5.466✓	-2.232	4.989	-137876.069	-73926.466	4.989	-11.135448
1-2	1-3✓	104-02-57	38-09-08✓	139.575✓	109.758	86.223	-137766.311	-73840.243	96.201	10558.829358
1-3	1-4✓	160-50-03	18-59-11✓	5.093✓	4.816	1.657	-137761.495	-73838.586	184.081	886.534096
1-4	1-5✓	160-33-47	359-32-58✓	19.970✓	19.969	-0.157	-137741.526	-73838.743	185.581	3705.866989
1-5	1-6✓	134-24-41	313-57-39✓	3.002✓	2.084	-2.161	-137739.442	-73840.904	183.263	381.920092
1-6	1-7✓	134-12-44	268-10-23✓	86.201✓	-2.748	-86.157	-137742.190	-73927.061	94.945	-260.908860
1-7	1-8✓	135-48-19	223-58-42✓	3.173✓	-2.283	-2.203	-137744.473	-73929.264	6.585	-15.033555
1-8	1-9✓	135-55-27	179-54-09✓	38.758✓	-38.758	0.066	-137783.231	-73929.198	4.448	-172.395584
1-9	1-10✓	179-52-07	179-46-16✓	59.809✓	-59.809	0.239	-137843.040	-73928.959	4.753	-284.272177
1-10	1-11✓	182-45-55	182-32-11✓	1.650✓	-1.648	-0.073	-137844.688	-73929.032	4.919	-8.106512
1-11	1-12✓	180-58-08	183-30-19✓	13.608✓	-13.583	-0.832	-137858.271	-73929.864	4.014	-54.522162
1-12	1-13✓	181-14-26	184-44-45✓	1.330✓	-1.325	-0.110	-137859.596	-73929.974	3.072	-4.070400
1-13	1-1✓	181-11-29	185-56-14✓	14.318✓	-14.241	-1.481	-137873.837	-73931.455	1.481	-21.090921
									倍面積	14701.614916
									面積	7350.80 ✓

<< 高丘葵出来形確認測量 >>

※ ※ 面積計算 (倍横距法) ※ ※

地 器械点	番 : 1BL-1 視準点	内角	方向角	距離	緯距	経距	X座標	Y座標	倍横距	倍面積
1-27✓	1-28✓	128-17-21	128-11-30✓	32.185✓	-19.900	25.296	-137783.814	-73903.935	25.296	-503.384503
1-28	1-29✓	89-57-16	38-08-46✓	23.003✓	18.091	14.208	-137765.723	-73889.727	64.800	1172.274510
1-29	1-30✓	179-49-06	37-57-52✓	19.151✓	15.099	11.781	-137750.625	-73877.945	90.790	1370.826324
1-30	1-26✓	140-12-31	358-10-23✓	9.996✓	9.991	-0.319	-137740.634	-73878.264	102.253	1021.598737
1-26	1-7✓	90-00-00	268-10-23✓	48.822✓	-1.556	-48.797	-137742.190	-73927.061	53.137	-82.702177
1-7	1-8✓	135-48-19	223-58-42✓	3.173✓	-2.283	-2.203	-137744.473	-73929.264	2.137	-4.878287
1-8	1-27✓	135-55-27	179-54-09✓	19.441✓	-19.441	0.033	-137763.914	-73929.231	-0.033	0.643615
									倍面積	2974.378218
									面積	1487.18✓

<< 高丘葵出来形確認測量 >>

※ ※ 面積計算 (倍横距法) ※ ※

地 器械点	番 : 1BL-2 ✓ 視準点	内角	方向角	距離	緯距	経距	X座標	Y座標	倍横距	倍面積
1-29 ✓	1-31 ✓	90-10-44	128-08-36 ✓	19.551 ✓	-12.076	15.377	-137777.799	-73874.350	15.377	-185.681857
1-31	1-35 ✓	89-38-59	37-47-35 ✓	18.893 ✓	14.930	11.578	-137762.869	-73862.772	42.331	632.005058
1-35	1-36 ✓	270-19-30	128-07-05 ✓	0.962 ✓	-0.594	0.757	-137763.463	-73862.015	54.666	-32.476764
1-36	1-37 ✓	89-59-53	38-06-58 ✓	12.202 ✓	9.600	7.532	-137753.863	-73854.483	62.955	604.377450
1-37	1-24 ✓	140-09-19	358-16-17 ✓	13.981 ✓	13.974	-0.422	-137739.889	-73854.905	70.065	979.125957
1-24	1-26 ✓	89-54-06	268-10-23 ✓	23.371 ✓	-0.745	-23.359	-137740.634	-73878.264	46.285	-34.484127
1-26	1-30 ✓	90-00-00	178-10-23 ✓	9.996 ✓	-9.991	0.319	-137750.625	-73877.945	23.244	-232.230461
1-30	1-29 ✓	219-47-29	217-57-52 ✓	19.151 ✓	-15.099	-11.781	-137765.723	-73889.727	11.781	-177.885977
									倍面積	1552.749278
									面積	776.37 ✓

座標面積計算書 (倍横距法)

166 [街区名:1]
 [地番 :1(4-1)]

点名	点名	内角	方向角	辺長	dx	*	dy	*	X	Y	DMD	2A
1-38	1-37 /		309-06-47						-137753.863	-73854.483		
1-37	1-36 /	89-00-11	218-06-58	12.202 /	-9.600	0	-7.532	0	-137763.463	-73862.015	-7.532	72.307200
1-36	1-23 /	90-00-07	128-07-05	18.880 /	-11.654	0	14.854	0	-137775.117	-73847.161	-0.210	2.447340
1-23	1-3 /	90-02-03	38-09-08	11.199 /	8.807	-1	6.918	0	-137766.311	-73840.243	21.562	189.874972
1-3	1-38 /	160-50-03	18-59-11	0.719 /	0.680	0	0.234	0	-137765.631	-73840.009	28.714	19.525520
1-38	1-37 /	110-07-36	309-06-47	18.654 /	11.768	0	-14.474	0	-137753.863	-73854.483	14.474	170.330032
合計	測角数 = 5	540-00-00		61.654	0.001	-1	0.000	0			倍面積	454.485064
											面積	227.2425320
											地積	227.24 /

166 [街区名:1]
 [地番 :1(4-2)]

点名	点名	内角	方向角	辺長	dx	*	dy	*	X	Y	DMD	2A
1-38	1-4 /		18-59-11						-137761.495	-73838.586		
1-4	1-5 /	160-33-47	359-32-58	19.970 /	19.969	0	-0.157	0	-137741.526	-73838.743	-0.157	-3.135133
1-5	1-6 /	134-24-41	313-57-39	3.002 /	2.084	0	-2.161	0	-137739.442	-73840.904	-2.475	-5.157900
1-6	1-24 /	134-12-44	268-10-23	14.008 /	-0.447	0	-14.001	0	-137739.889	-73854.905	-18.637	8.330739
1-24	1-37 /	90-05-54	178-16-17	13.981 /	-13.975	1	0.422	0	-137753.863	-73854.483	-32.216	450.186384
1-37	1-38 /	130-50-30	129-06-47	18.654 /	-11.768	0	14.474	0	-137765.631	-73840.009	-17.320	203.821760
1-38	1-4 /	69-52-24	18-59-11	4.374 /	4.136	0	1.423	0	-137761.495	-73838.586	-1.423	-5.885528
合計	測角数 = 6	720-00-00		73.989	-0.001	1	0.000	0			倍面積	648.160322
											面積	324.0801610
											地積	324.08 /

<< 高丘葵出来形確認測量 >>

※ ※ 面積計算 (倍横距法) ※ ※

地番 器械点	番 : 1BL-4 視準点	内角	方向角	距離	緯距	経距	X座標	Y座標	倍横距	倍面積
1-36✓	1-23✓	90-00-07	128-07-05✓	18.880✓	-11.654	14.854	-137775.117	-73847.161	14.854	-173.110570
1-23	1-3✓	90-02-03	38-09-08✓	11.199✓	8.806	6.918	-137766.311	-73840.243	36.626	322.541531
1-3	1-4✓	160-50-03	18-59-11✓	5.093✓	4.816	1.657	-137761.495	-73838.586	45.201	217.686309
1-4	1-5✓	160-33-47	359-32-58✓	19.970✓	19.969	-0.157	-137741.526	-73838.743	46.701	932.565194
1-5	1-6✓	134-24-41	313-57-39✓	3.002✓	2.084	-2.161	-137739.442	-73840.904	44.383	92.493433
1-6	1-24✓	134-12-44	268-10-23✓	14.008✓	-0.447	-14.001	-137739.889	-73854.905	28.221	-12.602251
1-24	1-37✓	90-05-54	178-16-17✓	13.981✓	-13.974	0.422	-137753.863	-73854.483	14.642	-204.612448
1-37	1-36✓	219-50-41	218-06-58✓	12.202✓	-9.600	-7.532	-137763.463	-73862.015	7.532	-72.306178
									倍面積	1102.655021
									面積	551.32✓

<< 高丘葵出来形確認測量 >>

* * 面積計算 (倍横距法) * *

地 器械点	番 : 1BL-5 ✓ 視準点	内角	方向角	距離	緯距	経距	X座標	Y座標	倍横距	倍面積
1-22 ✓	1-23 ✓	90-00-00	38-09-08 ✓	9.440 ✓	7.423	5.832	-137775.117	-73847.161	5.832	43.291183
1-23	1-35 ✓	89-57-57	308-07-05 ✓	19.842 ✓	12.248	-15.611	-137762.869	-73862.772	-3.948	-48.351092
1-35	1-32 ✓	89-40-30	217-47-35 ✓	9.429 ✓	-7.451	-5.778	-137770.320	-73868.550	-25.336	188.772918
1-32	1-22 ✓	90-21-33	128-09-08 ✓	19.783 ✓	-12.221	15.557	-137782.541	-73852.993	-15.557	190.126991
									倍面積	373.840000
									面積	186.92 ✓

<< 高丘葵出来形確認測量 >>

※ ※ 面積計算 (倍横距法) ※ ※

地 器械点	番 : 1BL-6 ✓ 視準点	内角	方向角	距離	緯距	経距	X座標	Y座標	倍横距	倍面積
1-21 ✓	1-22 ✓	90-00-32	38-09-08 ✓	9.461 ✓	7.440	5.845	-137782.541	-73852.993	5.845	43.487337
1-22	1-32 ✓	90-00-00	308-09-08 ✓	19.783 ✓	12.221	-15.557	-137770.320	-73868.550	-3.867	-47.263897
1-32	1-31 ✓	89-38-27	217-47-35 ✓	9.465 ✓	-7.479	-5.800	-137777.799	-73874.350	-25.225	188.662188
1-31	1-21 ✓	90-21-01	128-08-36 ✓	19.724 ✓	-12.182	15.512	-137789.981	-73858.838	-15.512	188.974018
									倍面積	373.859647
									面積	186.92 ✓

<< 高丘葵出来形確認測量 >>

※ ※ 面積計算 (倍横距法) ※ ※

地 器械点	番 : 1BL-7 視準点	内角	方向角	距離	緯距	経距	X座標	Y座標	倍横距	倍面積
1-1 ✓	1-2 ✓	108-09-57	114-06-11 ✓	5.466 ✓	-2.232	4.989	-137876.069	-73926.466	4.989	-11.135448
1-2	1-21 ✓	104-02-57	38-09-08 ✓	109.475 ✓	86.088	67.628	-137789.981	-73858.838	77.606	6680.958737
1-21	1-29 ✓	89-59-28	308-08-36 ✓	39.276 ✓	24.258	-30.889	-137765.723	-73889.727	114.346	2773.774592
1-29	1-28 ✓	90-00-10	218-08-46 ✓	23.003 ✓	-18.091	-14.208	-137783.814	-73903.935	69.248	-1252.745354
1-28	1-27 ✓	270-02-44	308-11-30 ✓	32.185 ✓	19.900	-25.296	-137763.914	-73929.231	29.744	591.903249
1-27	1-9 ✓	51-42-39	179-54-09 ✓	19.317 ✓	-19.317	0.033	-137783.231	-73929.198	4.481	-86.560849
1-9	1-10 ✓	179-52-07	179-46-16 ✓	59.809 ✓	-59.809	0.239	-137843.040	-73928.959	4.753	-284.272177
1-10	1-11 ✓	182-45-55	182-32-11 ✓	1.650 ✓	-1.648	-0.073	-137844.688	-73929.032	4.919	-8.106512
1-11	1-12 ✓	180-58-08	183-30-19 ✓	13.608 ✓	-13.583	-0.832	-137858.271	-73929.864	4.014	-54.522162
1-12	1-13 ✓	181-14-26	184-44-45 ✓	1.330 ✓	-1.325	-0.110	-137859.596	-73929.974	3.072	-4.070400
1-13	1-1 ✓	181-11-29	185-56-14 ✓	14.318 ✓	-14.241	-1.481	-137873.837	-73931.455	1.481	-21.090921
									倍面積	8324.132754
									面積	4162.06 ✓