

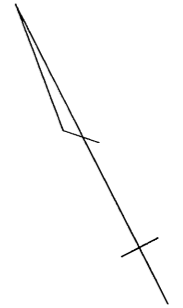
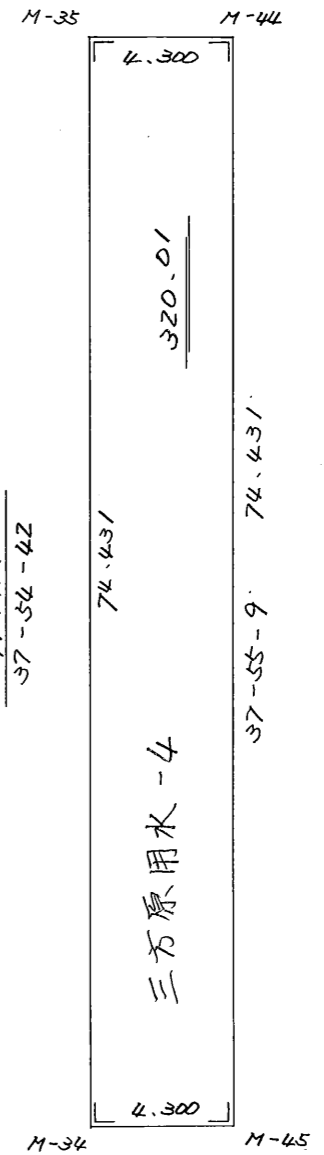
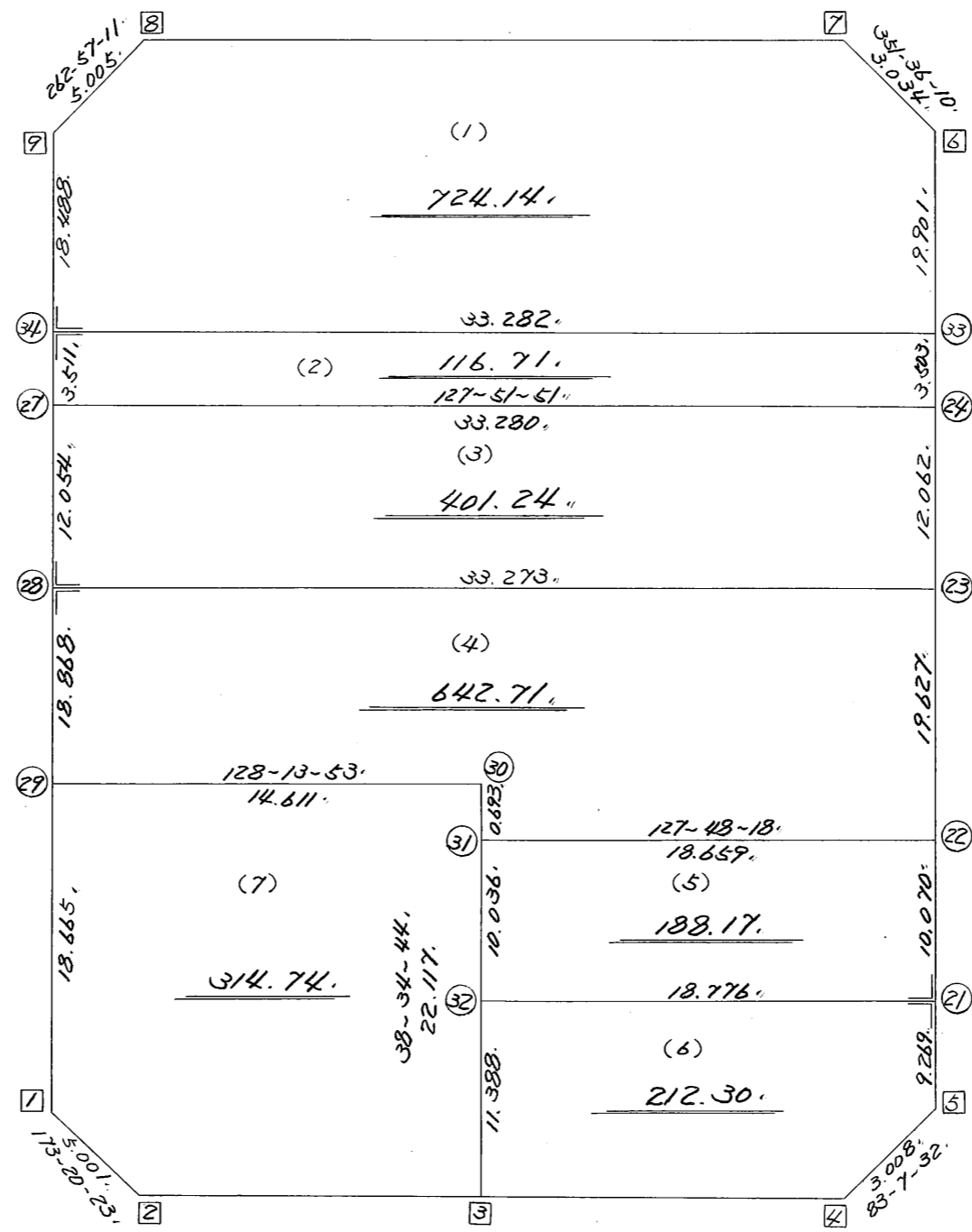
略 図

307-55-48.
27.558.

街区面積 = $\frac{m^2}{2600.03}$
画地面積 = $\frac{2600.01}{}$
差 積 = $\frac{170.02}{}$

277-52-40.
71.585.

74.431
37-54-42



10.832.
127-45-4.

16.774.
127-54-45.

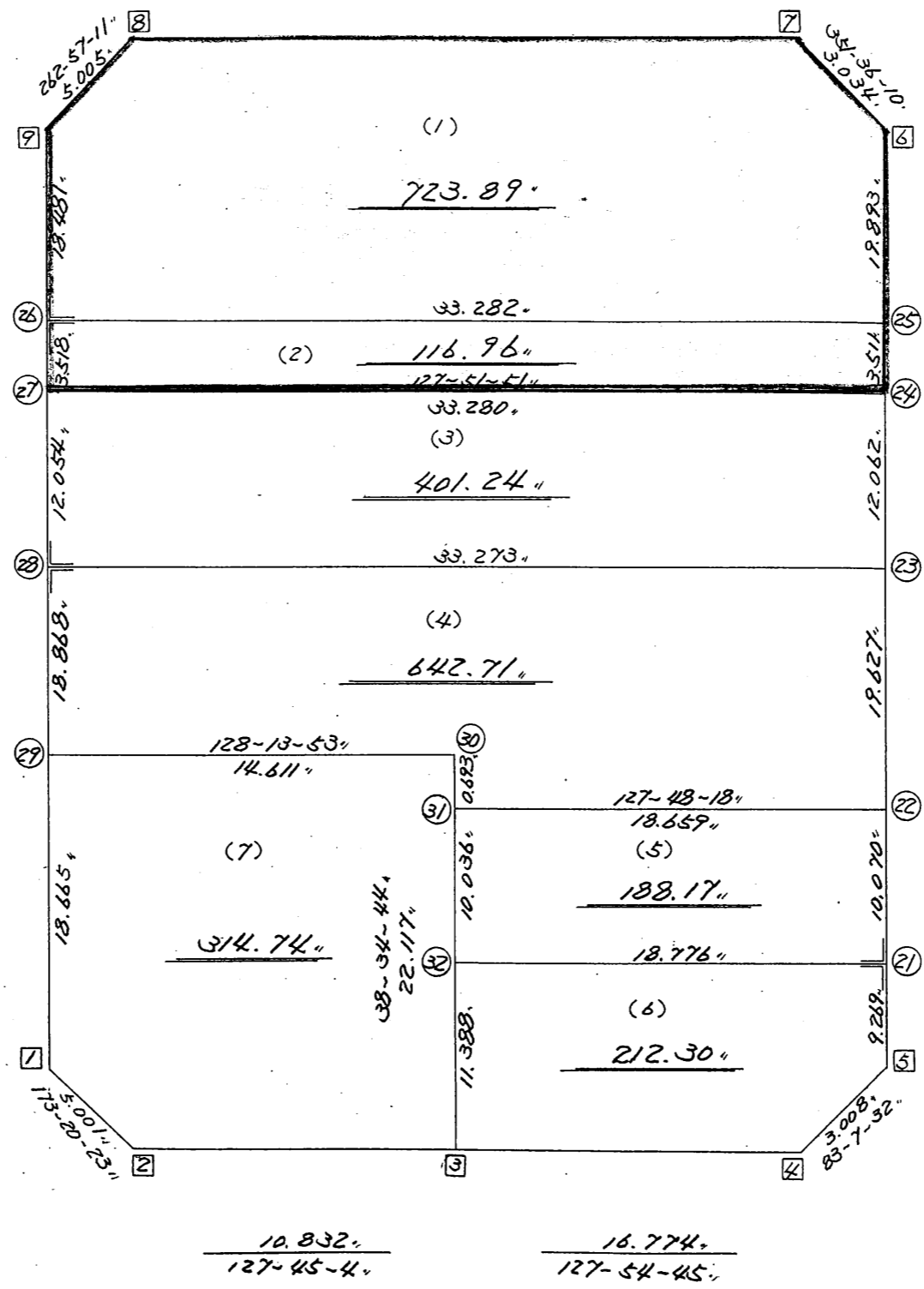
高丘西4-109

街区点番号 1 ~ 9 筆界点番号 21 ~ 34 画地番号 (1) ~ (7)

略 図

307-55-48.
27.558.

街区面積 = 2600.03 m²
 両地面積 = 2600.01
 差 積 = +0.02



H.S. 4.14 変更

217-52-40.
71.585.

74.431.
37-54-42.

10.832.
127-45-4.

16.774.
127-54-45.

街区点番号 1 ~ 9

筆界点番号 (21) ~ (32) 両地番号 (1) ~ (7)

<< 高丘葵出来形確認測量 >>

※ ※ 面積計算 (倍横距法) ※ ※

地 器械点	番 : 19BL 視準点	内角	方向角	距離	緯距	経距	X座標	Y座標	倍横距	倍面積
19-1 ✓	19-2 ✓	135-27-43	173-20-23 ✓	5.001 ✓	-4.967	0.580	-137302.146	-73420.817	0.580	-2.880860
19-2	19-3 ✓	134-24-41	127-45-04 ✓	10.832 ✓	-6.632	8.565	-137308.778	-73412.252	9.725	-64.496200
19-3	19-4 ✓	180-09-41	127-54-45 ✓	16.774 ✓	-10.307	13.234	-137319.085	-73399.018	31.524	-324.917868
19-4	19-5 ✓	135-12-47	83-07-32 ✓	3.008 ✓	0.360	2.986	-137318.725	-73396.032	47.744	17.187840
19-5	19-6 ✓	134-47-10	37-54-42 ✓	74.431 ✓	58.723	45.734	-137260.002	-73350.298	96.464	5664.655472
19-6	19-7 ✓	133-41-28	351-36-10 ✓	3.034 ✓	3.001	-0.443	-137257.001	-73350.741	141.755	425.406755
19-7	19-8 ✓	136-19-38	307-55-48 ✓	27.558 ✓	16.940	-21.737	-137240.061	-73372.478	119.575	2025.600500
19-8	19-9 ✓	135-01-23	262-57-11 ✓	5.005 ✓	-0.614	-4.967	-137240.675	-73377.445	92.871	-57.022794
19-9	19-1 ✓	134-55-29	217-52-40 ✓	71.585 ✓	-56.504	-43.952	-137297.179	-73421.397	43.952	-2483.463808
									倍面積	5200.069037
									面積	2600.03 ✓

<< 高丘葵出来形確認測量 >>

※ ※ 面積計算 (倍横距法) ※ ※

地 器械点	番 : 19BL-1 視準点	内角	方向角	距離	緯距	經距	X座標	Y座標	倍横距	倍面積
19-34 ✓	19-33 ✓	90-00-00	127-52-40 ✓	33.282 ✓	-20.435	26.270	-137275.703	-73362.526	26.270	-536.827350
19-33	19-6 ✓	90-02-02	37-54-42 ✓	19.901 ✓	15.701	12.228	-137260.002	-73350.298	64.769	1016.919924
19-6	19-7 ✓	133-41-28	351-36-10 ✓	3.034 ✓	3.001	-0.443	-137257.001	-73350.741	76.554	229.737697
19-7	19-8 ✓	136-19-38	307-55-48 ✓	27.558 ✓	16.940	-21.737	-137240.061	-73372.478	54.374	921.090726
19-8	19-9 ✓	135-01-23	262-57-11 ✓	5.005 ✓	-0.614	-4.967	-137240.675	-73377.445	27.670	-16.989204
19-9	19-34 ✓	134-55-29	217-52-40 ✓	18.488 ✓	-14.593	-11.351	-137255.268	-73388.796	11.351	-165.651793
									倍面積	1448.280000
									面積	724.14 ✓

<< 高丘葵出来形確認測量 >>

※ ※ 面積計算 (倍横距法) ※ ※

地番	器械点	視準点	内角	方向角	距離	緯距	経距	X座標	Y座標	倍横距	倍面積
19BL-2 ✓											
19-27 ✓	19-24 ✓	19-24 ✓	89-59-11	127-51-51 ✓	33.280 ✓	-20.427	26.274	-137278.467	-73364.678	26.274	-536.695280
19-24	19-33 ✓	19-33 ✓	90-02-51	37-54-42 ✓	3.503 ✓	2.764	2.152	-137275.703	-73362.526	54.700	151.176910
19-33	19-34 ✓	19-34 ✓	89-57-58	307-52-40 ✓	33.282 ✓	20.435	-26.270	-137255.268	-73388.796	30.582	624.928054
19-34	19-27 ✓	19-27 ✓	90-00-00	217-52-40 ✓	3.511 ✓	-2.771	-2.156	-137258.039	-73390.952	2.156	-5.974003
										倍面積	233.435681
										面積	116.71 ✓

<< 高丘葵出来形確認測量 >>

※ ※ 面積計算 (倍横距法) ※ ※

地 器械点	番 視準点	19BL-3✓ 内角	方向角	距離	緯距	経距	X座標	Y座標	倍横距	倍面積
19-28✓	19-23✓	90-00-00	127-52-40✓	33.273✓	-20.429	26.263	-137287.983	-73372.090	26.263	-536.529549
19-23	19-24✓	90-02-02	37-54-42✓	12.062✓	9.516	7.411	-137278.467	-73364.678	59.938	570.375587
19-24	19-27✓	89-57-09	307-51-51✓	33.280✓	20.427	-26.274	-137258.039	-73390.952	41.075	839.046731
19-27	19-28✓	90-00-49	217-52-40✓	12.054✓	-9.514	-7.401	-137267.554	-73398.353	7.401	-70.412770
									倍面積	802.480000
									面積	401.24 ✓

<< 高丘葵出来形確認測量 >>

※ ※ 面積計算 (倍横距法) ※ ※

地 器械点	番 : 19BL-4 ✓ 視準点	内角	方向角	距離	緯距	経距	X座標	Y座標	倍横距	倍面積
19-29 ✓	19-30 ✓	90-21-13	128-13-53 ✓	14.611 ✓	-9.042	11.477	-137291.488	-73398.460	11.477	-103.772500
19-30	19-31 ✓	270-20-51	218-34-44 ✓	0.693 ✓	-0.541	-0.432	-137292.029	-73398.892	22.522	-12.195340
19-31	19-22 ✓	89-13-34	127-48-18 ✓	18.659 ✓	-11.438	14.743	-137303.467	-73384.149	36.833	-421.286989
19-22	19-23 ✓	90-06-24	37-54-42 ✓	19.627 ✓	15.485	12.060	-137287.983	-73372.090	63.635	985.365636
19-23	19-28 ✓	89-57-58	307-52-40 ✓	33.273 ✓	20.429	-26.263	-137267.554	-73398.353	49.432	1009.838515
19-28	19-29 ✓	90-00-00	217-52-40 ✓	18.868 ✓	-14.893	-11.584	-137282.446	-73409.937	11.584	-172.519084
									倍面積	1285.430237
									面積	642.71 ✓

<< 高丘葵出来形確認測量 >>

※ ※ 面積計算 (倍横距法) ※ ※

地 器械点	番 : 19BL-5 ✓ 視準点	内角	方向角	距離	緯距	経距	X座標	Y座標	倍横距	倍面積
19-32 ✓	19-21 ✓	89-19-58	127-54-42 ✓	18.776 ✓	-11.537	14.814	-137311.412	-73390.337	14.814	-170.904706
19-21	19-22 ✓	90-00-00	37-54-42 ✓	10.070 ✓	7.945	6.188	-137303.467	-73384.149	35.815	284.555964
19-22	19-31 ✓	89-53-36	307-48-18 ✓	18.659 ✓	11.438	-14.743	-137292.029	-73398.892	27.260	311.793268
19-31	19-32 ✓	90-46-26	218-34-44 ✓	10.036 ✓	-7.846	-6.259	-137299.875	-73405.151	6.259	-49.104526
									倍面積	376.340000
									面積	188.17 ✓

<< 高丘葵出来形確認測量 >>

※ ※ 面積計算 (倍横距法) ※ ※

地 器械点	番 : 19BL-6 視準点	内角	方向角	距離	緯距	経距	X座標	Y座標	倍横距	倍面積
19-3 ✓	19-4 ✓	89-20-01	127-54-45 ✓	16.774 ✓	-10.307	13.234	-137319.085	-73399.018	13.234	-136.402838
19-4	19-5 ✓	135-12-47	83-07-32 ✓	3.008 ✓	0.360	2.986	-137318.725	-73396.032	29.454	10.603440
19-5	19-21 ✓	134-47-10	37-54-42 ✓	9.269 ✓	7.313	5.695	-137311.412	-73390.337	38.135	278.867651
19-21	19-32 ✓	90-00-00	307-54-42 ✓	18.776 ✓	11.537	-14.814	-137299.875	-73405.151	29.017	334.763566
19-32	19-3 ✓	90-40-02	218-34-44 ✓	11.388 ✓	-8.903	-7.101	-137308.778	-73412.252	7.101	-63.221441
									倍面積	424.610378
									面積	212.30 ✓

<< 高丘葵出来形確認測量 >>

※ ※ 面積計算 (倍横距法) ※ ※

地 器械点	番 : 19BL-7 視準点	内角	方向角	距離	緯距	経距	X座標	Y座標	倍横距	倍面積
19-1 ✓	19-2 ✓	135-27-43	173-20-23 ✓	5.001 ✓	-4.967	0.580	-137302.146	-73420.817	0.580	-2.880860
19-2	19-3 ✓	134-24-41	127-45-04 ✓	10.832 ✓	-6.632	8.565	-137308.778	-73412.252	9.725	-64.496200
19-3	19-30 ✓	90-49-40	38-34-44 ✓	22.117 ✓	17.290	13.792	-137291.488	-73398.460	32.082	554.697780
19-30	19-29 ✓	89-39-09	308-13-53 ✓	14.611 ✓	9.042	-11.477	-137282.446	-73409.937	34.397	311.008879
19-29	19-1 ✓	89-38-47	217-52-40 ✓	18.665 ✓	-14.733	-11.460	-137297.179	-73421.397	11.460	-168.836860
									倍面積	629.492739
									面積	314.74 ✓