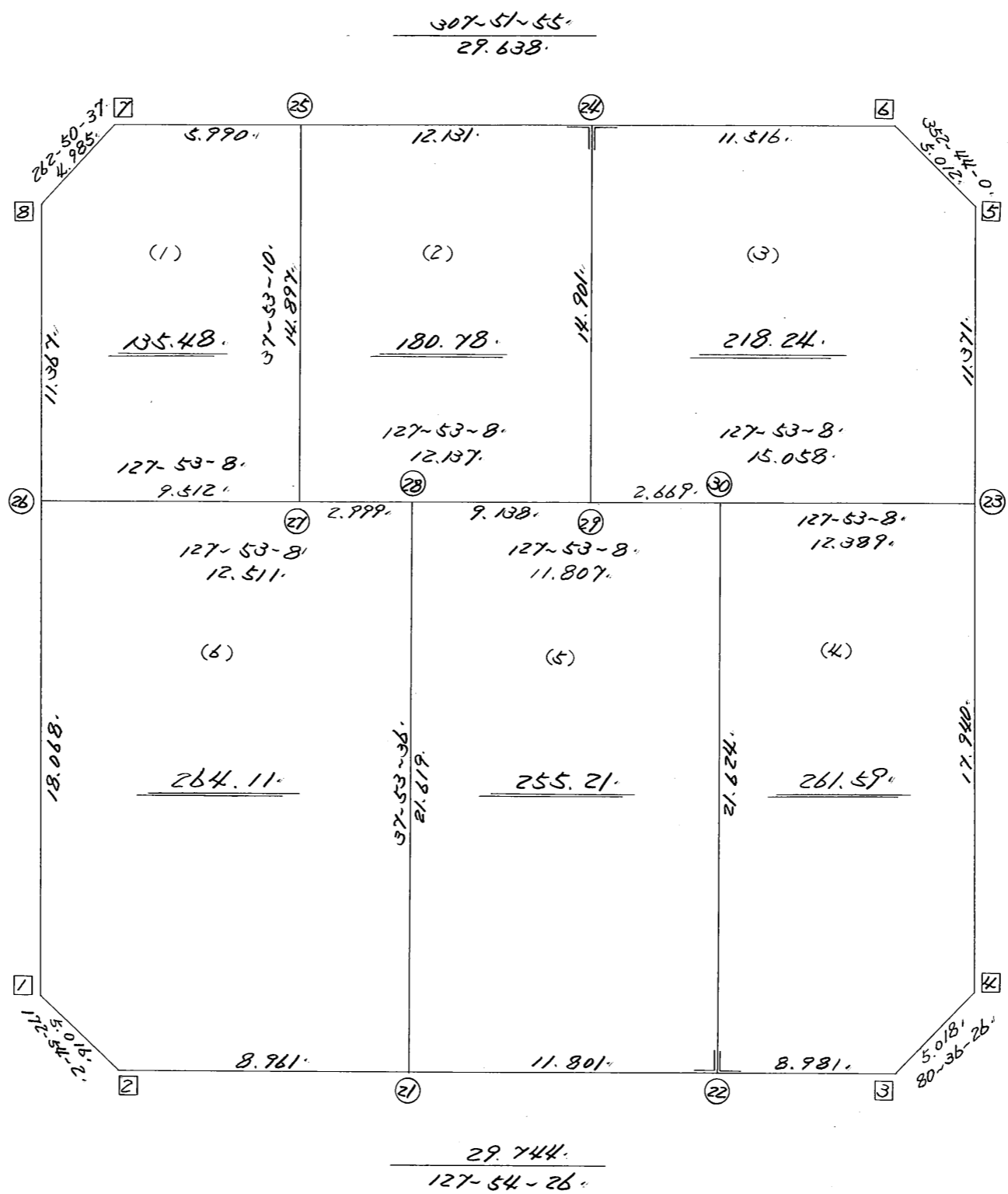


略 図

街区面積 =  $1315.43$  m<sup>2</sup>  
 画地面積 =  $1315.41$   
 差 積 =  $40.02$



217-53-1  
29.435

29.311  
37-55-18

307-51-55  
29.638

29.744  
127-54-26

高丘西4-113

街区点番号 1 ~ 8 筆界点番号 21 ~ 30 画地番号 ( 1 ) ~ ( 6 )

<< 高丘葵出来形確認測量 >>

※ ※ 面積計算 (倍横距法) ※ ※

地 器械点	番 : 18BL✓ 視準点	内角	方向角	距離	緯距	経距	X座標	Y座標	倍横距	倍面積
18-1 ✓	18-2 ✓	135-01-01	172-54-02 ✓	5.016 ✓	-4.978	0.620	-137275.979	-73454.519	0.620	-3.086360
18-2	18-3 ✓	135-00-24	127-54-26 ✓	29.744 ✓	-18.274	23.468	-137294.253	-73431.051	24.708	-451.513992
18-3	18-4 ✓	132-42-00	80-36-26 ✓	5.018 ✓	0.819	4.951	-137293.434	-73426.100	53.127	43.511013
18-4	18-5 ✓	137-18-52	37-35-18 ✓	29.311 ✓	23.122	18.014	-137270.312	-73408.086	76.092	1759.399224
18-5	18-6 ✓	134-48-42	352-44-00 ✓	5.012 ✓	4.972	-0.634	-137265.340	-73408.720	93.472	464.742784
18-6	18-7 ✓	135-07-55	307-51-55 ✓	29.638 ✓	18.192	-23.398	-137247.148	-73432.118	69.440	1263.252480
18-7	18-8 ✓	134-58-42	262-50-37 ✓	4.985 ✓	-0.621	-4.946	-137247.769	-73437.064	41.096	-25.520616
18-8	18-1 ✓	135-02-24	217-53-01 ✓	29.435 ✓	-23.232	-18.075	-137271.001	-73455.139	18.075	-419.918400
									倍面積	2630.866133
									面積	1315.43 ✓

<< 高丘葵出来形確認測量 >>

※ ※ 面積計算 (倍横距法) ※ ※

地番 器械点	番 : 18BL-1 視準点	内角	方向角	距離	緯距	経距	X座標	Y座標	倍横距	倍面積
18-26 ✓	18-27 ✓	90-00-07	127-53-08 ✓	9.512 ✓	-5.841	7.507	-137262.582	-73436.537	7.507	-43.853002
18-27	18-25 ✓	90-00-02	37-53-10 ✓	14.897 ✓	11.757	9.148	-137250.825	-73427.389	24.163	284.088159
18-25	18-7 ✓	89-58-45	307-51-55 ✓	5.990 ✓	3.677	-4.729	-137247.148	-73432.118	28.582	105.095122
18-7	18-8 ✓	134-58-42	262-50-37 ✓	4.985 ✓	-0.621	-4.946	-137247.769	-73437.064	18.907	-11.741009
18-8	18-26 ✓	135-02-24	217-53-01 ✓	11.367 ✓	-8.972	-6.980	-137256.741	-73444.044	6.980	-62.626419
									倍面積	270.962851
									面積	135.48 ✓

<< 高丘葵出来形確認測量 >>

※ ※ 面積計算 (倍横距法) ※ ※

地 器械点	番 : 18BL-2 視準点	内角	方向角	距離	緯距	経距	X座標	Y座標	倍横距	倍面積
18-27 ✓	18-29 ✓	89-59-58	127-53-08 ✓	12.137 ✓	-7.453	9.579	-137270.035	-73426.958	9.579	-71.389349
18-29	18-24 ✓	89-58-47	37-51-55 ✓	14.901 ✓	11.764	9.147	-137258.271	-73417.812	28.304	332.964911
18-24	18-25 ✓	90-00-00	307-51-55 ✓	12.131 ✓	7.446	-9.577	-137250.825	-73427.389	27.873	207.550480
18-25	18-27 ✓	90-01-15	217-53-10 ✓	14.897 ✓	-11.757	-9.148	-137262.582	-73436.537	9.148	-107.556409
									倍面積	361.569632
									面積	180.78 ✓

<< 高丘葵出来形確認測量 >>

※ ※ 面積計算 (倍横距法) ※ ※

地 器械点	番 : 18BL-3 視準点	内角	方向角	距離	緯距	経距	X座標	Y座標	倍横距	倍面積
18-29 ✓	18-23 ✓	90-01-13	127-53-08 ✓	15.058 ✓	-9.247	11.884	-137279.282	-73415.074	11.884	-109.887273
18-23	18-5 ✓	90-02-10	37-55-18 ✓	11.371 ✓	8.970	6.988	-137270.312	-73408.086	30.756	275.875506
18-5	18-6 ✓	134-48-42	352-44-00 ✓	5.012 ✓	4.972	-0.634	-137265.340	-73408.720	37.110	184.513037
18-6	18-24 ✓	135-07-55	307-51-55 ✓	11.516 ✓	7.069	-9.092	-137258.271	-73417.812	27.385	193.577599
18-24	18-29 ✓	90-00-00	217-51-55 ✓	14.901 ✓	-11.764	-9.147	-137270.035	-73426.958	9.147	-107.598869
									倍面積	436.480000
									面積	218.24 ✓

<< 高丘葵出来形確認測量 >>

※ ※ 面積計算 (倍横距法) ※ ※

地 器械点	番 : 18BL-4 ✓ 視準点	内角	方向角	距離	緯距	経距	X座標	Y座標	倍横距	倍面積
18-22 ✓	18-3 ✓	90-00-00	127-54-26 ✓	8.981 ✓	-5.518	7.086	-137294.253	-73431.051	7.086	-39.101269
18-3	18-4 ✓	132-42-00	80-36-26 ✓	5.018 ✓	0.819	4.951	-137293.434	-73426.100	19.124	15.662151
18-4	18-23 ✓	137-18-52	37-55-18 ✓	17.940 ✓	14.152	11.026	-137279.282	-73415.074	35.100	496.748715
18-23	18-30 ✓	89-57-50	307-53-08 ✓	12.389 ✓	7.608	-9.778	-137271.674	-73424.852	36.348	276.532767
18-30	18-22 ✓	90-01-18	217-54-26 ✓	21.624 ✓	-17.061	-13.285	-137288.735	-73438.137	13.285	-226.662365
									倍面積	523.180000
									面積	261.59 ✓

<< 高丘葵出来形確認測量 >>

※ ※ 面積計算 (倍横距法) ※ ※

地 器械点	番 : 18BL-5 ✓ 視準点	内角	方向角	距離	緯距	経距	X座標	Y座標	倍横距	倍面積
18-21 ✓	18-22 ✓	90-00-50	127-54-26 ✓	11.801 ✓	-7.251	9.311	-137288.735	-73438.137	9.311	-67.512809
18-22	18-30 ✓	90-00-00	37-54-26 ✓	21.624 ✓	17.061	13.285	-137271.674	-73424.852	31.908	544.389404
18-30	18-28 ✓	89-58-42	307-53-08 ✓	11.807 ✓	7.250	-9.318	-137264.424	-73434.170	35.875	260.103705
18-28	18-21 ✓	90-00-28	217-53-36 ✓	21.619 ✓	-17.061	-13.278	-137281.485	-73447.449	13.278	-226.541538
									倍面積	510.438761
									面積	255.21 ✓

<< 高丘葵出来形確認測量 >>

※ ※ 面積計算 (倍横距法) ※ ※

地 器械点	番 : 18BL-6 ✓ 視準点	内角	方向角	距離	緯距	經距	X座標	Y座標	倍横距	倍面積
18-1 ✓	18-2 ✓	135-01-01	172-54-02 ✓	5.016 ✓	-4.978	0.620	-137275.979	-73454.519	0.620	-3.086360
18-2	18-21 ✓	135-00-24	127-54-26 ✓	8.961 ✓	-5.506	7.070	-137281.485	-73447.449	8.310	-45.752942
18-21	18-28 ✓	89-59-10	37-53-36 ✓	21.619 ✓	17.061	13.278	-137264.424	-73434.170	28.659	488.950800
18-28	18-26 ✓	89-59-32	307-53-08 ✓	12.511 ✓	7.683	-9.874	-137256.741	-73444.044	32.063	246.335135
18-26	18-1 ✓	89-59-53	217-53-01 ✓	18.068 ✓	-14.260	-11.095	-137271.001	-73455.139	11.095	-158.211745
									倍面積	528.234888
									面積	264.11 ✓