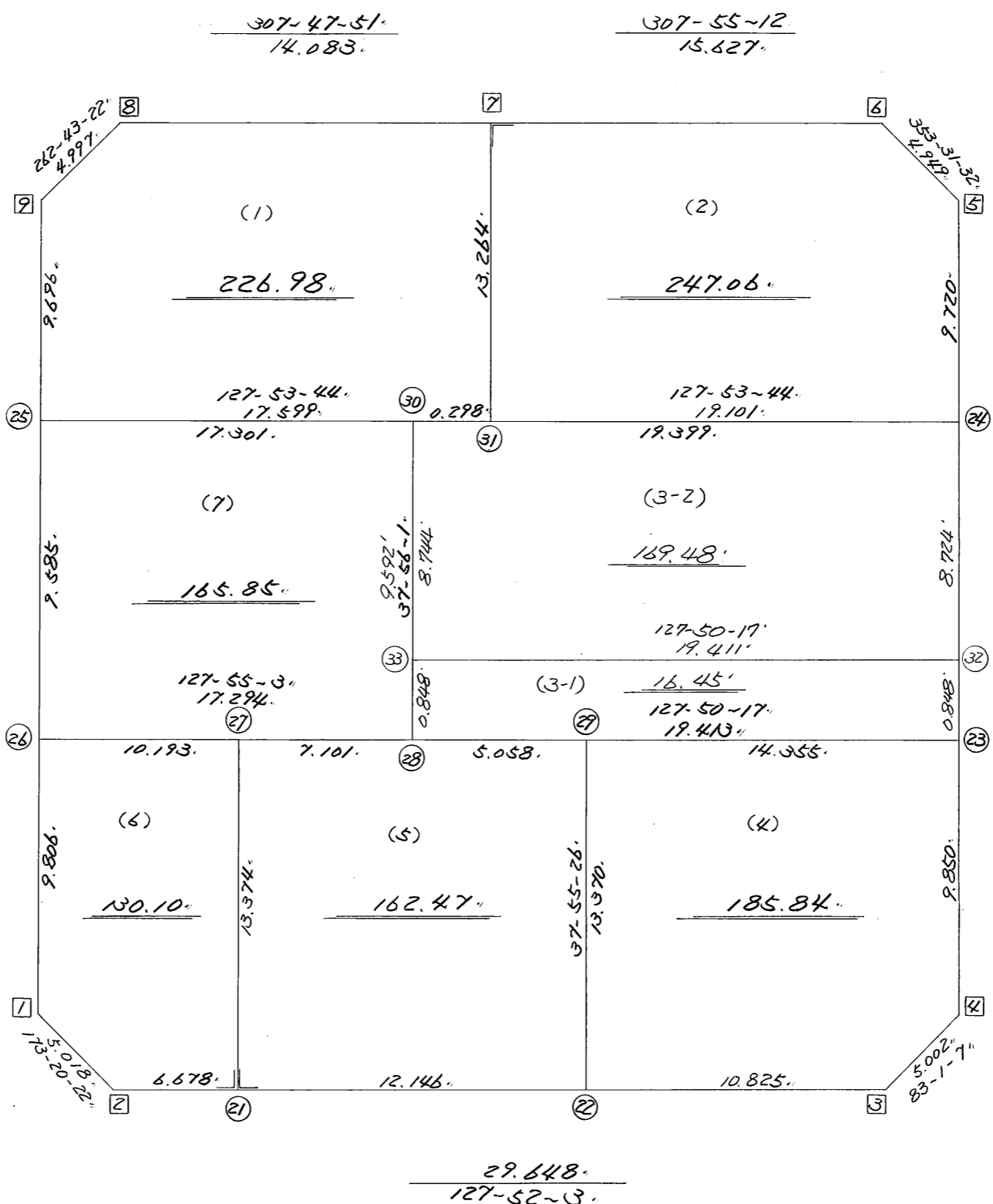


略 図

街区面積 = 1304.26 m^2
 画地面積 = $1304.23'$
 差 積 = $10.03'$

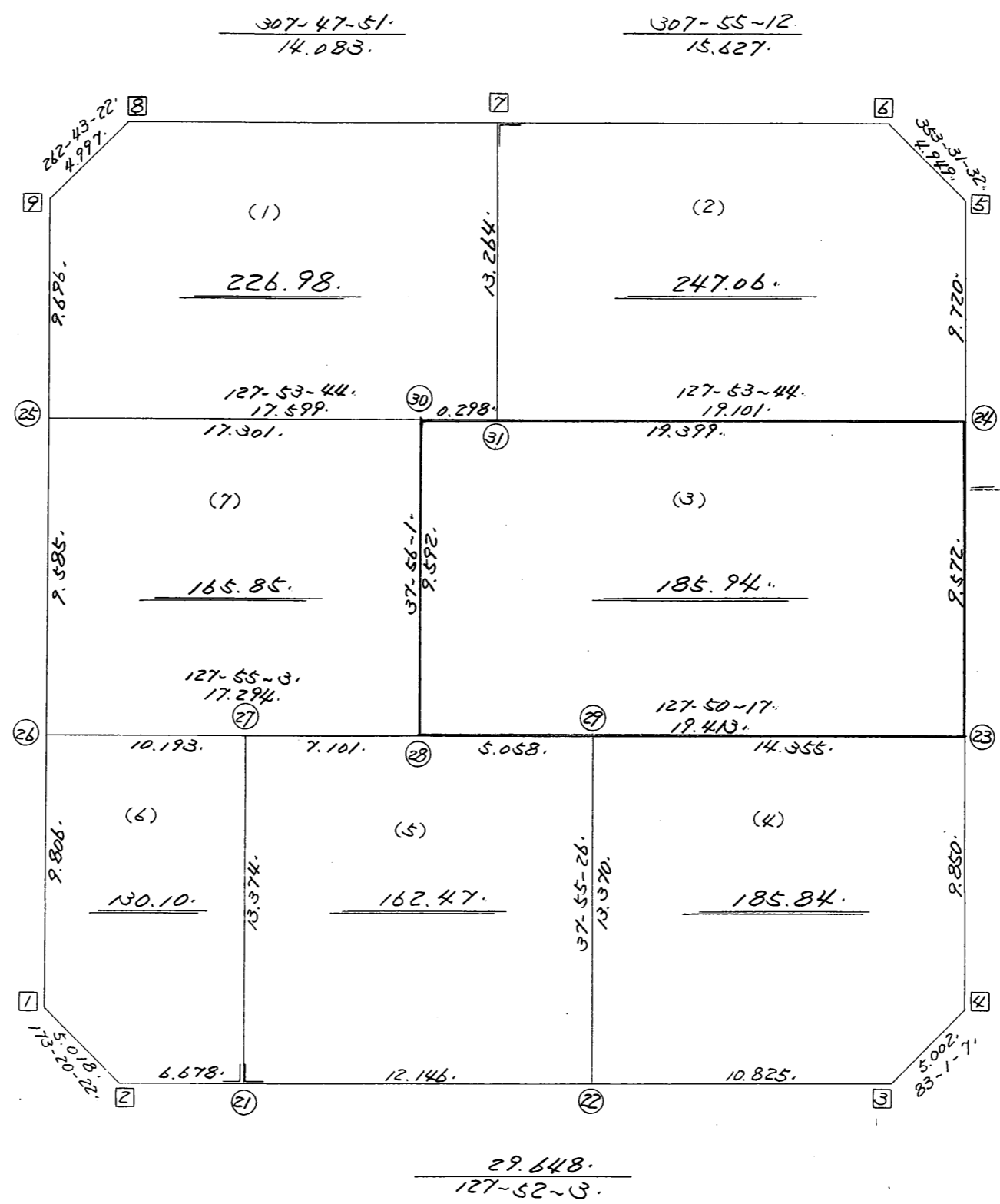


高丘西4-112

街区点番号 1 ~ 9' 筆界点番号 (21) ~ (33)' 画地番号 (1) ~ (7')

略 図

街区面積 = $\frac{1304.26}{m^2}$
 画地面積 = $\frac{1304.24}{m^2}$
 差 積 = $\frac{+0.02}{m^2}$



街区点番号 1 ~ 9' 筆界点番号 (21) ~ (31) 画地番号 1 ~ 7'

<< 高丘葵出来形確認測量 >>

* * 面積計算 (倍横距法) * *

地 器械点	番 : 17BL 視準点	内角	方向角	距離	緯距	経距	X座標	Y座標	倍横距	倍面積
17-1✓	17-2✓	135-27-01	173-20-22✓	5.018✓	-4.984	0.582	-137242.413	-73428.433	0.582	-2.900688
17-2	17-3✓	134-31-41	127-52-03✓	29.648✓	-18.199	23.405	-137260.612	-73405.028	24.569	-447.131231
17-3	17-4✓	135-09-04	83-01-07✓	5.002✓	0.608	4.965	-137260.004	-73400.063	52.939	32.186912
17-4	17-5✓	134-49-57	37-51-04✓	29.142✓	23.011	17.882	-137236.993	-73382.181	75.786	1743.911646
17-5	17-6✓	135-40-28	353-31-32✓	4.949✓	4.917	-0.558	-137232.076	-73382.739	93.110	457.821870
17-6	17-7✓	134-23-40	307-55-12✓	15.627✓	9.604	-12.328	-137222.472	-73395.067	80.224	770.471296
17-7	17-8✓	179-52-39	307-47-51✓	14.083✓	8.631	-11.128	-137213.841	-73406.195	56.768	489.964608
17-8	17-9✓	134-55-31	262-43-22✓	4.997✓	-0.633	-4.957	-137214.474	-73411.152	40.683	-25.752339
17-9	17-1✓	135-09-59	217-53-21✓	29.086✓	-22.955	-17.863	-137237.429	-73429.015	17.863	-410.045165
									倍面積	2608.526909
									面積	1304.26✓

<< 高丘葵出来形確認測量 >>

※ ※ 面積計算 (倍横距法) ※ ※

地 器械点	番 : 17BL-1 視準点	内角	方向角	距離	緯距	経距	X座標	Y座標	倍横距	倍面積
17-25 ✓	17-31 ✓	90-00-23	127-53-44 ✓	17.599 ✓	-10.810	13.888	-137232.936	-73403.219	13.888	-150.124786
17-31	17-7 ✓	90-01-28	37-55-12 ✓	13.264 ✓	10.464	8.152	-137222.472	-73395.067	35.927	375.932194
17-7	17-8 ✓	89-52-39	307-47-51 ✓	14.083 ✓	8.631	-11.128	-137213.841	-73406.195	32.951	284.400581
17-8	17-9 ✓	134-55-31	262-43-22 ✓	4.997 ✓	-0.633	-4.957	-137214.474	-73411.152	16.866	-10.676214
17-9	17-25 ✓	135-09-59	217-53-21 ✓	9.696 ✓	-7.652	-5.955	-137222.126	-73417.107	5.955	-45.563568
									倍面積	453.968207
									面積	226.98 ✓

<< 高丘葵出来形確認測量 >>

※ ※ 面積計算 (倍横距法) ※ ※

地 器械点	番 : 17BL-2 ✓ 視準点	内角	方向角	距離	緯距	経距	X座標	Y座標	倍横距	倍面積
17-31 ✓	17-24 ✓	89-58-32	127-53-44 ✓	19.101 ✓	-11.732	15.073	-137244.668	-73388.145	15.073	-176.845310
17-24	17-5 ✓	89-57-20	37-51-04 ✓	9.720 ✓	7.675	5.964	-137236.993	-73382.181	36.111	277.151061
17-5	17-6 ✓	135-40-28	353-31-32 ✓	4.949 ✓	4.917	-0.558	-137232.076	-73382.739	41.517	204.139991
17-6	17-7 ✓	134-23-40	307-55-12 ✓	15.627 ✓	9.604	-12.328	-137222.472	-73395.067	28.631	274.973886
17-7	17-31 ✓	90-00-00	217-55-12 ✓	13.264 ✓	-10.464	-8.152	-137232.936	-73403.219	8.152	-85.295349
									倍面積	494.124279
									面積	247.06 ✓

座標面積計算書 (倍横距法)

179 [街区名:17]
 [地番 :17(3-1)]

点名	点名	内角	方向角	辺長	d x	*	d y	*	X	Y	DMD	2 A
17-28	17-23✓		127-50-17						-137252.226	-73394.019		
17-23	17-32✓	90-00-47	37-51-04	0.848✓	0.670	-1	0.520	0	-137251.557	-73393.499	0.520	0.347880
17-32	17-33✓	89-59-13	307-50-17	19.411✓	11.907	1	-15.330	0	-137239.649	-73408.829	-14.290	-170.165320
17-33	17-28✓	90-05-44	217-56-01	0.848✓	-0.669	0	-0.521	0	-137240.318	-73409.350	-30.141	20.164329
17-28	17-23✓	89-54-16	127-50-17	19.413✓	-11.909	1	15.331	0	-137252.226	-73394.019	-15.331	182.561548
合計	測角数 = 4	360-00-00		40.520	-0.001	1	0.000	0			倍面積	32.908437
											面積	16.4542185
											地積	16.45

179 [街区名:17]
 [地番 :17(3-2)]

点名	点名	内角	方向角	辺長	d x	*	d y	*	X	Y	DMD	2 A
17-32	17-24✓		37-51-04						-137244.668	-73388.145		
17-24	17-30✓	90-02-40	307-53-44	19.399✓	11.915	0	-15.308	-1	-137232.753	-73403.454	-15.309	-182.406735
17-30	17-33✓	90-02-17	217-56-01	8.744✓	-6.897	1	-5.375	0	-137239.649	-73408.829	-35.993	248.207728
17-33	17-32✓	89-54-16	127-50-17	19.411✓	-11.907	-1	15.330	0	-137251.557	-73393.499	-26.038	310.060504
17-32	17-24✓	90-00-47	37-51-04	8.724✓	6.889	0	5.353	1	-137244.668	-73388.145	-5.354	-36.883706
合計	測角数 = 4	360-00-00		56.278	0.000	0	0.000	0			倍面積	338.977791
											面積	169.4888955
											地積	169.48

<< 高丘葵出来形確認測量 >>

**** 面積計算 (倍横距法) ****

地番 器械点	番 : 17BL-3 視準点	内角	方向角	距離	緯距	経距	X座標	Y座標	倍横距	倍面積
17-28	17-23	89-54-16	127-50-17	19.413	-11.908	15.331	-137252.226	-73394.019	15.331	-182.567406
17-23	17-24	90-00-47	37-51-04	9.572	7.558	5.874	-137244.668	-73388.145	36.536	276.148860
17-24	17-30	90-02-40	307-53-44	19.399	11.915	-15.308	-137232.753	-73403.454	27.101	322.916281
17-30	17-28	90-02-17	217-56-01	9.592	-7.565	-5.896	-137240.318	-73409.350	5.896	-44.608178
									倍面積	371.889557
									面積	185.94

<< 高丘葵出来形確認測量 >>

※ ※ 面積計算 (倍横距法) ※ ※

地 器械点	番 : 17BL-4 ✓ 視準点	内角	方向角	距離	緯距	経距	X座標	Y座標	倍横距	倍面積
17-22 ✓	17-3 ✓	89-56-37	127-52-03 ✓	10.825 ✓	-6.645	8.545	-137260.612	-73405.028	8.545	-56.780214
17-3	17-4 ✓	135-09-04	83-01-07 ✓	5.002 ✓	0.608	4.965	-137260.004	-73400.063	22.056	13.409846
17-4	17-23 ✓	134-49-57	37-51-04 ✓	9.850 ✓	7.778	6.044	-137252.226	-73394.019	33.065	257.167583
17-23	17-29 ✓	89-59-13	307-50-17 ✓	14.355 ✓	8.806	-11.337	-137243.421	-73405.356	27.772	244.554541
17-29	17-22 ✓	90-05-09	217-55-26 ✓	13.370 ✓	-10.547	-8.218	-137253.967	-73413.573	8.218	-86.670276
									倍面積	371.681480
									面積	185.84 ✓

<< 高丘葵出来形確認測量 >>

※ ※ 面積計算 (倍横距法) ※ ※

地 器械点	番 : 17BL-5 視準点	内角	方向角	距離	緯距	経距	X座標	Y座標	倍横距	倍面積
17-21 ✓	17-22 ✓	90-00-00	127-52-03 ✓	12.146 ✓	-7.455	9.588	-137253.967	-73413.573	9.588	-71.483243
17-22	17-29 ✓	90-03-23	37-55-26 ✓	13.370 ✓	10.547	8.218	-137243.421	-73405.356	27.394	288.919529
17-29	17-28 ✓	89-54-51	307-50-17 ✓	5.058 ✓	3.103	-3.994	-137240.318	-73409.350	31.617	98.093108
17-28	17-27 ✓	180-04-46	307-55-03 ✓	7.101 ✓	4.364	-5.602	-137235.954	-73414.952	22.021	96.094443
17-27	17-21 ✓	89-57-00	217-52-03 ✓	13.374 ✓	-10.558	-8.209	-137246.512	-73423.161	8.209	-86.673262
									倍面積	324.950577
									面積	162.47 ✓

<< 高丘葵出来形確認測量 >>

※ ※ 面積計算 (倍横距法) ※ ※

地 器械点	番 : 17BL-6 視準点	内角	方向角	距離	緯距	経距	X座標	Y座標	倍横距	倍面積
17-1 ✓	17-2 ✓	135-27-01	173-20-22 ✓	5.018 ✓	-4.984	0.582	-137242.413	-73428.433	0.582	-2.900688
17-2	17-21 ✓	134-31-41	127-52-03 ✓	6.678 ✓	-4.099	5.272	-137246.512	-73423.161	6.436	-26.379390
17-21	17-27 ✓	90-00-00	37-52-03 ✓	13.374 ✓	10.558	8.209	-137235.954	-73414.952	19.917	210.274720
17-27	17-26 ✓	90-03-00	307-55-03 ✓	10.193 ✓	6.264	-8.041	-137229.690	-73422.993	20.085	125.805990
17-26	17-1 ✓	89-58-18	217-53-21 ✓	9.806 ✓	-7.739	-6.022	-137237.429	-73429.015	6.022	-46.600632
									倍面積	260.200000
									面積	130.10 ✓

<< 高丘葵出来形確認測量 >>

※ ※ 面積計算 (倍横距法) ※ ※

地 器械点	番 : 17BL-7 ✓ 視準点	内角	方向角	距離	緯距	経距	X座標	Y座標	倍横距	倍面積
17-26 ✓	17-28 ✓	90-01-42	127-55-03 ✓	17.294 ✓	-10.628	13.643	-137240.318	-73409.350	13.643	-144.992048
17-28	17-30 ✓	90-00-58	37-56-01 ✓	9.592 ✓	7.565	5.896	-137232.753	-73403.454	33.183	251.033595
17-30	17-25 ✓	89-57-43	307-53-44 ✓	17.301 ✓	10.627	-13.653	-137222.126	-73417.107	25.426	270.200553
17-25	17-26 ✓	89-59-37	217-53-21 ✓	9.585 ✓	-7.565	-5.887	-137229.690	-73422.993	5.887	-44.529292
									倍面積	331.712807
									面積	165.85 ✓