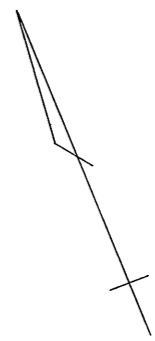


街区面積 = 2769.28 m^2
 画地面積 = 2769.27
 差 積 = 10.01



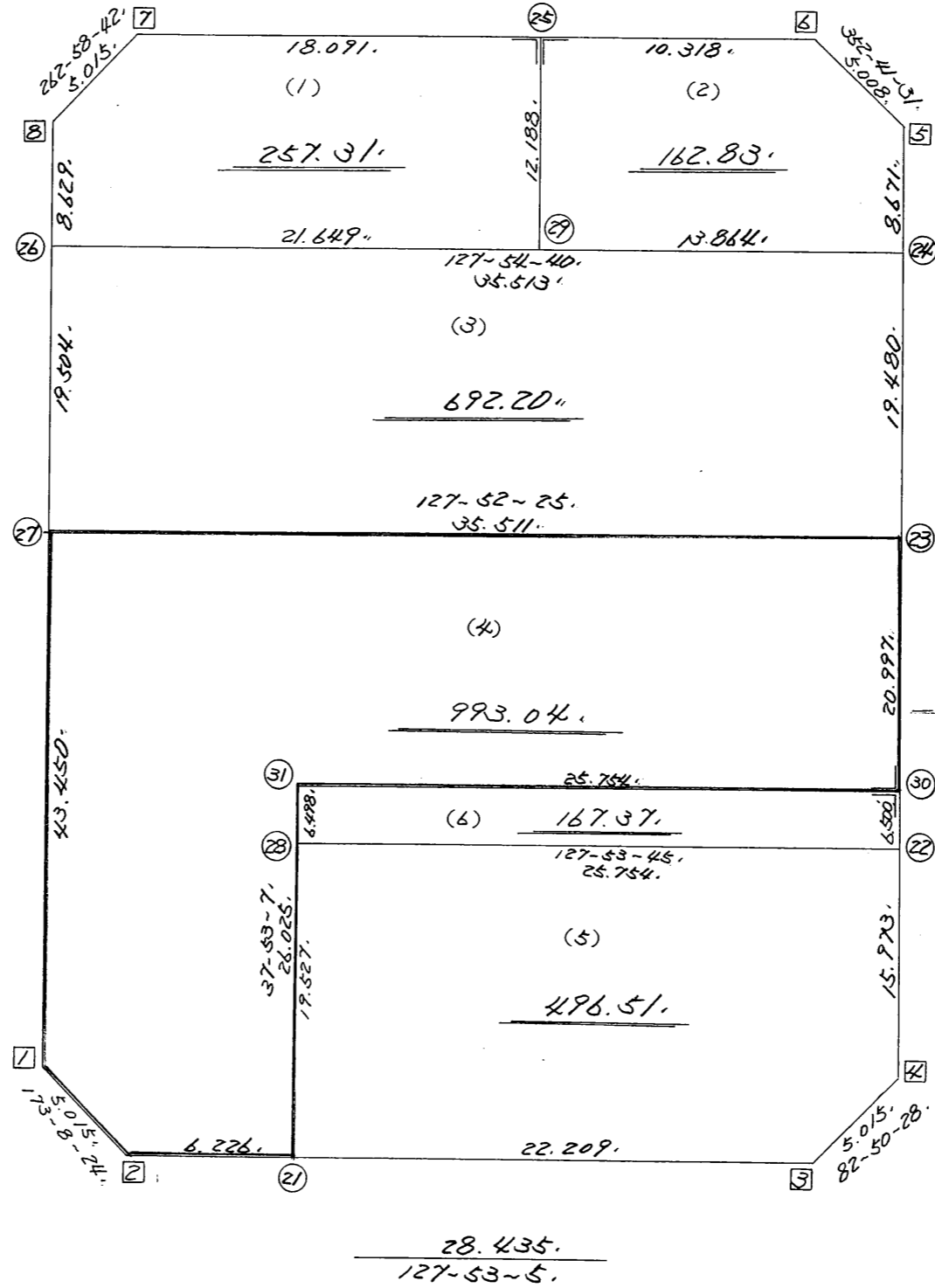
高丘西4-114

街区点番号 1 ~ 8 筆界点番号 21 ~ 32 画地番号 (1) ~ (6)

略 図

307-51-24.
28.409.

街区面積 = 2769.28^m
 画地面積 = 2769.26^m
 差積 = +0.02^m



217-53-14.
71.583.

71.621.
97.53-28.

118.10.22

街区点番号 1 ~ 8

筆界点番号 21 ~ 31 画地番号 1 ~ 6

<< 高丘葵出来形確認測量 >>

※ ※ 面積計算 (倍横距法) ※ ※

地 器械点	番 : 16BL 視準点	内角	方向角	距離	緯距	経距	X座標	Y座標	倍横距	倍面積
16-1	16-2	135-15-10	173-08-24	5.015	-4.979	0.599	-137250.461	-73487.283	0.599	-2.982421
16-2	16-3	134-44-41	127-53-05	28.435	-17.461	22.442	-137267.922	-73464.841	23.640	-412.778040
16-3	16-4	134-57-23	82-50-28	5.015	0.625	4.976	-137267.297	-73459.865	51.058	31.911250
16-4	16-5	135-03-00	37-53-28	71.621	56.522	43.987	-137210.775	-73415.878	100.021	5653.386962
16-5	16-6	134-48-03	352-41-31	5.008	4.967	-0.637	-137205.808	-73416.515	143.371	712.123757
16-6	16-7	135-09-53	307-51-24	28.409	17.434	-22.430	-137188.374	-73438.945	120.304	2097.379936
16-7	16-8	135-07-18	262-58-42	5.015	-0.613	-4.977	-137188.987	-73443.922	92.897	-56.945861
16-8	16-1	134-54-32	217-53-14	71.583	-56.495	-43.960	-137245.482	-73487.882	43.960	-2483.520200
									倍面積	5538.575383
									面積	2769.28

<< 高丘葵出来形確認測量 >>

※ ※ 面積計算 (倍横距法) ※ ※

地番 器械点	番 : 16BL-1 ✓ 視準点	内角	方向角	距離	緯距	経距	X座標	Y座標	倍横距	倍面積
16-26 ✓	16-29 ✓	90-01-26	127-54-40 ✓	21.649 ✓	-13.302	17.080	-137209.099	-73432.141	17.080	-227.201957
16-29	16-25 ✓	89-56-44	37-51-24 ✓	12.188 ✓	9.623	7.480	-137199.476	-73424.661	41.640	400.714989
16-25	16-7 ✓	90-00-00	307-51-24 ✓	18.091 ✓	11.102	-14.284	-137188.374	-73438.945	34.836	386.761903
16-7	16-8 ✓	135-07-18	262-58-42 ✓	5.015 ✓	-0.613	-4.977	-137188.987	-73443.922	15.576	-9.547922
16-8	16-26 ✓	134-54-32	217-53-14 ✓	8.629 ✓	-6.810	-5.299	-137195.797	-73449.221	5.299	-36.091088
									倍面積	514.635923
									面積	257.31 ✓

<< 高丘葵出来形確認測量 >>

※ ※ 面積計算 (倍横距法) ※ ※

地 器械点	番 : 16BL-2 視準点	内角	方向角	距離	緯距	経距	X座標	Y座標	倍横距	倍面積
16-29 ✓	16-24 ✓	90-03-16	127-54-40 ✓	13.864 ✓	-8.518	10.938	-137217.618	-73421.203	10.938	-93.171842
16-24	16-5 ✓	89-58-48	37-53-28 ✓	8.671 ✓	6.843	5.325	-137210.775	-73415.878	27.201	186.128559
16-5	16-6 ✓	134-48-03	352-41-31 ✓	5.008 ✓	4.967	-0.637	-137205.808	-73416.515	31.889	158.393231
16-6	16-25 ✓	135-09-53	307-51-24 ✓	10.318 ✓	6.332	-8.146	-137199.476	-73424.661	23.106	146.301302
16-25	16-29 ✓	90-00-00	217-51-24 ✓	12.188 ✓	-9.623	-7.480	-137209.099	-73432.141	7.480	-71.979729
									倍面積	325.671520
									面積	162.83 ✓

<< 高丘葵出来形確認測量 >>

※ ※ 面積計算 (倍横距法) ※ ※

地番 器械点	番 : 16BL-3 視準点	内角	方向角	距離	緯距	經距	X座標	Y座標	倍横距	倍面積
16-27✓	16-23✓	89-59-11	127-52-25✓	35.511✓	-21.801	28.031	-137232.991	-73433.167	28.031	-611.116687
16-23	16-24✓	90-01-03	37-53-28✓	19.480✓	15.374	11.964	-137217.618	-73421.203	68.027	1045.817188
16-24	16-26✓	90-01-12	307-54-40✓	35.513✓	21.820	-28.018	-137195.797	-73449.221	51.973	1134.064918
16-26	16-27✓	89-58-34	217-53-14✓	19.504✓	-15.393	-11.977	-137211.190	-73461.199	11.977	-184.364925
									倍面積	1384.400493
									面積	692.20✓

座標面積計算書 (倍横距法)

178 [街区名 : 16]
 [地番 : 16 (4-1)]

点名	点名	内角	方向角	辺長	dx	*	dy	*	X	Y	DMD	2A
16-32	16-23 ✓		37-53-28						-137232.991	-73433.167		
16-23	16-27 ✓	89-58-57	307-52-25	35.511 ✓	21.801	0	-28.031	-1	-137211.190	-73461.199	-28.032	-611.125632
16-27	16-33 ✓	90-00-49	217-53-14	15.597 ✓	-12.309	-1	-9.578	0	-137223.500	-73470.777	-65.642	808.053020
16-33	16-32 ✓	90-00-14	127-53-28	35.510 ✓	-21.809	0	28.024	0	-137245.309	-73442.753	-47.196	1029.297564
16-32	16-23 ✓	90-00-00	37-53-28	15.608 ✓	12.318	0	9.586	0	-137232.991	-73433.167	-9.586	-118.080348
合計	測角数 = 4	360-00-00		102.226	0.001	-1	0.001	-1			倍面積	1108.144604
											面積	554.0723020
											地積	554.07

178 [街区名 : 16]
 [地番 : 16 (4-2)]

点名	点名	内角	方向角	辺長	dx	*	dy	*	X	Y	DMD	2A
16-33	16-1 ✓		217-53-14						-137245.482	-73487.882		
16-1	16-2 ✓	135-15-10	173-08-24	5.015 ✓	-4.979	0	0.599	0	-137250.461	-73487.283	0.599	-2.982421
16-2	16-21 ✓	134-44-41	127-53-05	6.226 ✓	-3.823	0	4.914	0	-137254.284	-73482.369	6.112	-23.366176
16-21	16-31 ✓	90-00-02	37-53-07	26.025 ✓	20.540	-1	15.981	0	-137233.745	-73466.388	27.007	554.696773
16-31	16-30 ✓	270-00-21	127-53-28	25.754 ✓	-15.817	0	20.325	0	-137249.562	-73446.063	63.313	-1001.421721
16-30	16-32 ✓	90-00-00	37-53-28	5.389 ✓	4.253	0	3.310	0	-137245.309	-73442.753	86.948	369.789844
16-32	16-33 ✓	90-00-00	307-53-28	35.510 ✓	21.809	0	-28.024	0	-137223.500	-73470.777	62.234	1357.261306
16-33	16-1 ✓	89-59-46	217-53-14	27.853 ✓	-21.982	0	-17.105	0	-137245.482	-73487.882	17.105	-376.002110
合計	測角数 = 7	900-00-00		131.772	0.001	-1	0.000	0			倍面積	877.975495
											面積	438.9877475
											地積	438.98

<< 高丘葵出来形確認測量 >>

※ ※ 面積計算 (倍横距法) ※ ※

地番 器械点	番 : 16BL-4 視準点	内角	方向角	距離	緯距	経距	X座標	Y座標	倍横距	倍面積
16-1 ✓	16-2 ✓	135-15-10	173-08-24 ✓	5.015 ✓	-4.979	0.599	-137250.461	-73487.283	0.599	-2.982421
16-2	16-21 ✓	134-44-41	127-53-05 ✓	6.226 ✓	-3.823	4.914	-137254.284	-73482.369	6.112	-23.368022
16-21	16-31 ✓	90-00-02	37-53-07 ✓	26.025 ✓	20.540	15.981	-137233.745	-73466.388	27.007	554.719948
16-31	16-30 ✓	270-00-21	127-53-28 ✓	25.754 ✓	-15.817	20.325	-137249.562	-73446.063	63.313	-1001.443223
16-30	16-23 ✓	90-00-00	37-53-28 ✓	20.997 ✓	16.571	12.896	-137232.991	-73433.167	96.534	1599.621451
16-23	16-27 ✓	89-58-57	307-52-25 ✓	35.511 ✓	21.801	-28.031	-137211.190	-73461.199	81.398	1774.564891
16-27	16-1 ✓	90-00-49	217-53-14 ✓	43.450 ✓	-34.292	-26.683	-137245.482	-73487.882	26.683	-915.016457
									倍面積	1986.096166
									面積	993.04 ✓

<< 高丘葵出来形確認測量 >>

※ ※ 面積計算 (倍横距法) ※ ※

地番 器械点	番 : 16BL-5 視準点	内角	方向角	距離	緯距	経距	X座標	Y座標	倍横距	倍面積
16-21 ✓	16-3 ✓	89-59-58	127-53-05 ✓	22.209 ✓	-13.638	17.528	-137267.922	-73464.841	17.528	-239.041636
16-3	16-4 ✓	134-57-23	82-50-28 ✓	5.015 ✓	0.625	4.976	-137267.297	-73459.865	40.032	25.020032
16-4	16-22 ✓	135-03-00	37-53-28 ✓	15.973 ✓	12.605	9.810	-137254.692	-73450.055	54.818	691.003199
16-22	16-28 ✓	90-00-17	307-53-45 ✓	25.754 ✓	15.819	-20.323	-137238.873	-73470.378	44.305	700.841247
16-28	16-21 ✓	89-59-22	217-53-07 ✓	19.527 ✓	-15.411	-11.991	-137254.284	-73482.369	11.991	-184.797511
									倍面積	993.025331
									面積	496.51 ✓

<< 高丘葵出来形確認測量 >>

※ ※ 面積計算 (倍横距法) ※ ※

地番	器械点	視準点	内角	方向角	距離	緯距	経距	X座標	Y座標	倍横距	倍面積
16BL-6 ✓											
16-28 ✓	16-22 ✓	16-22 ✓	90-00-38	127-53-45 ✓	25.754 ✓	-15.819	20.323	-137254.692	-73450.055	20.323	-321.479260
16-22	16-30 ✓	16-30 ✓	89-59-43	37-53-28 ✓	6.500 ✓	5.130	3.992	-137249.562	-73446.063	44.638	228.977361
16-30	16-31 ✓	16-31 ✓	90-00-00	307-53-28 ✓	25.754 ✓	15.817	-20.325	-137233.745	-73466.388	28.305	447.711271
16-31	16-28 ✓	16-28 ✓	89-59-39	217-53-07 ✓	6.498 ✓	-5.128	-3.990	-137238.873	-73470.378	3.990	-20.463424
										倍面積	334.745948
										面積	167.37 ✓