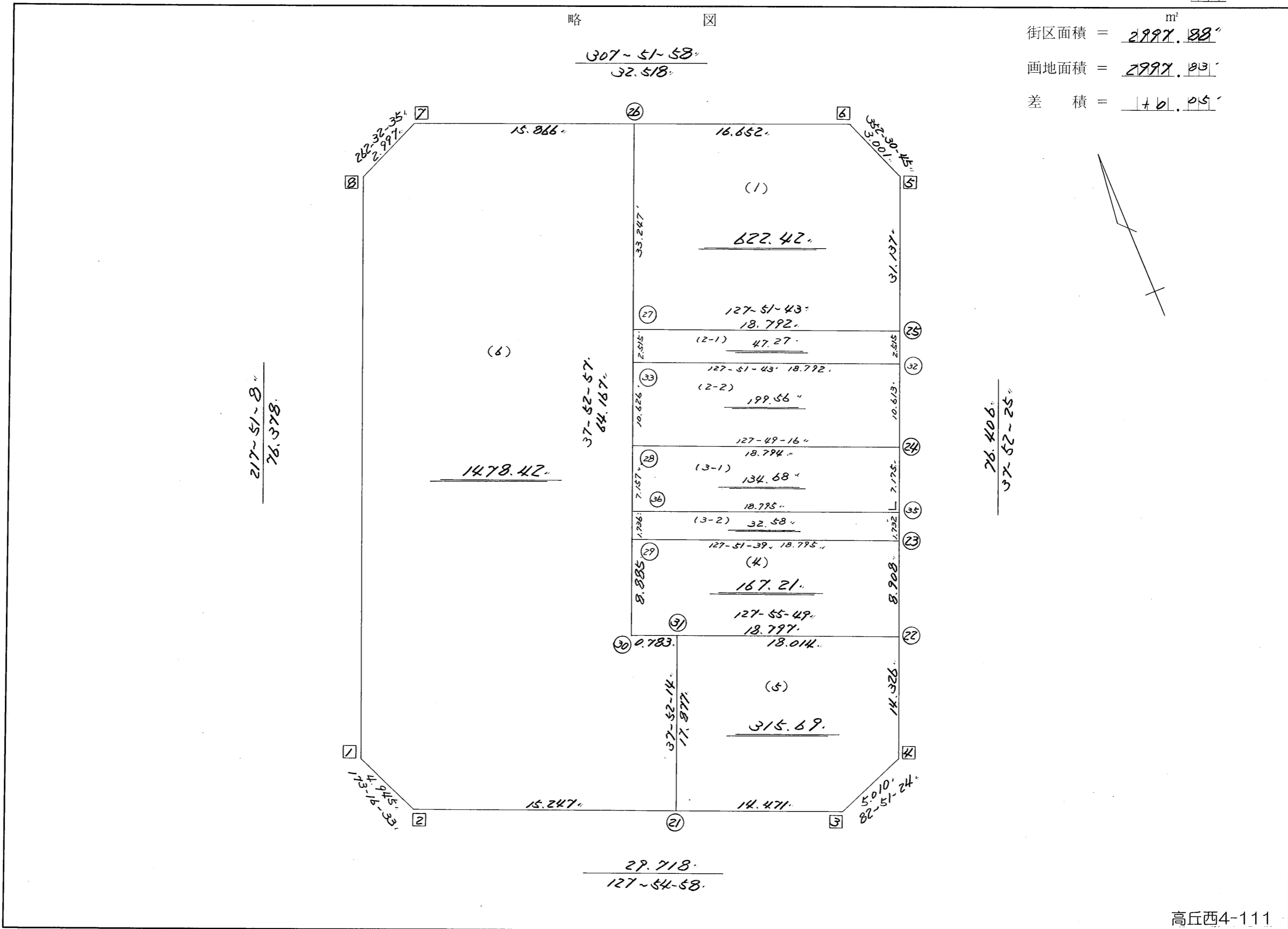


略 図

街区面積 = 2997.88 m²
 画地面積 = 2997.83
 差 積 = 0.05



高丘西4-111

街区点番号 1 ~ 8 筆界点番号 (21) ~ (35) 画地番号 (1) ~ (5)

略 図

307-51-58
32.518

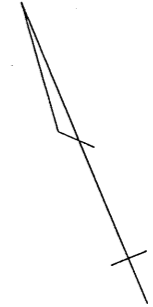
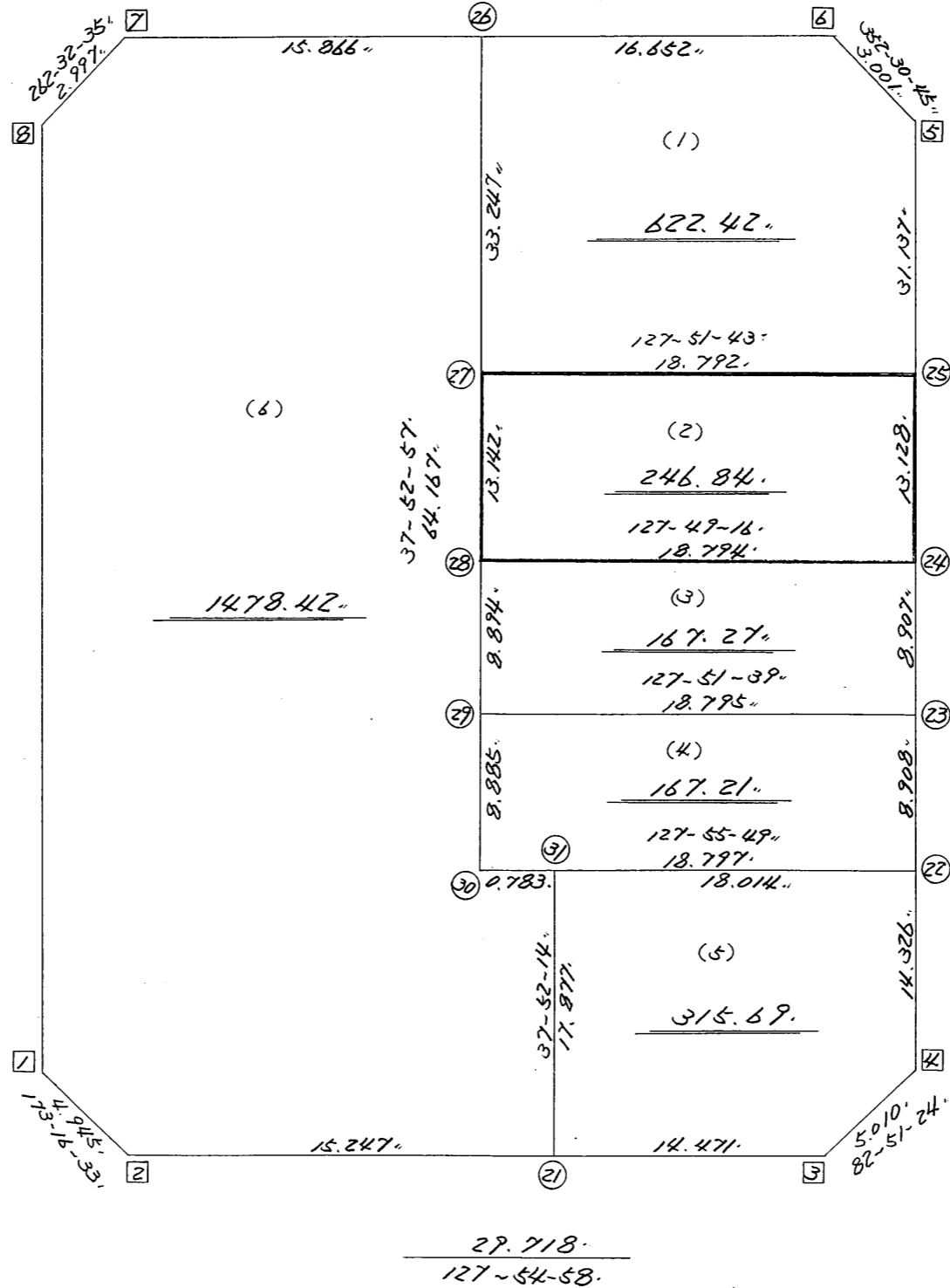
街区面積 = $\frac{m^2}{2997.88}$

画地面積 = 2997.88

差 積 = 146.69

217-51-8
76.378

26.406
37-52-25



H9.12.1 変更

街区点番号 1 ~ 8

筆界点番号 21 ~ 31 画地番号 (1) ~ (6)

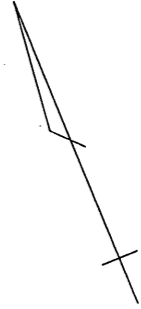
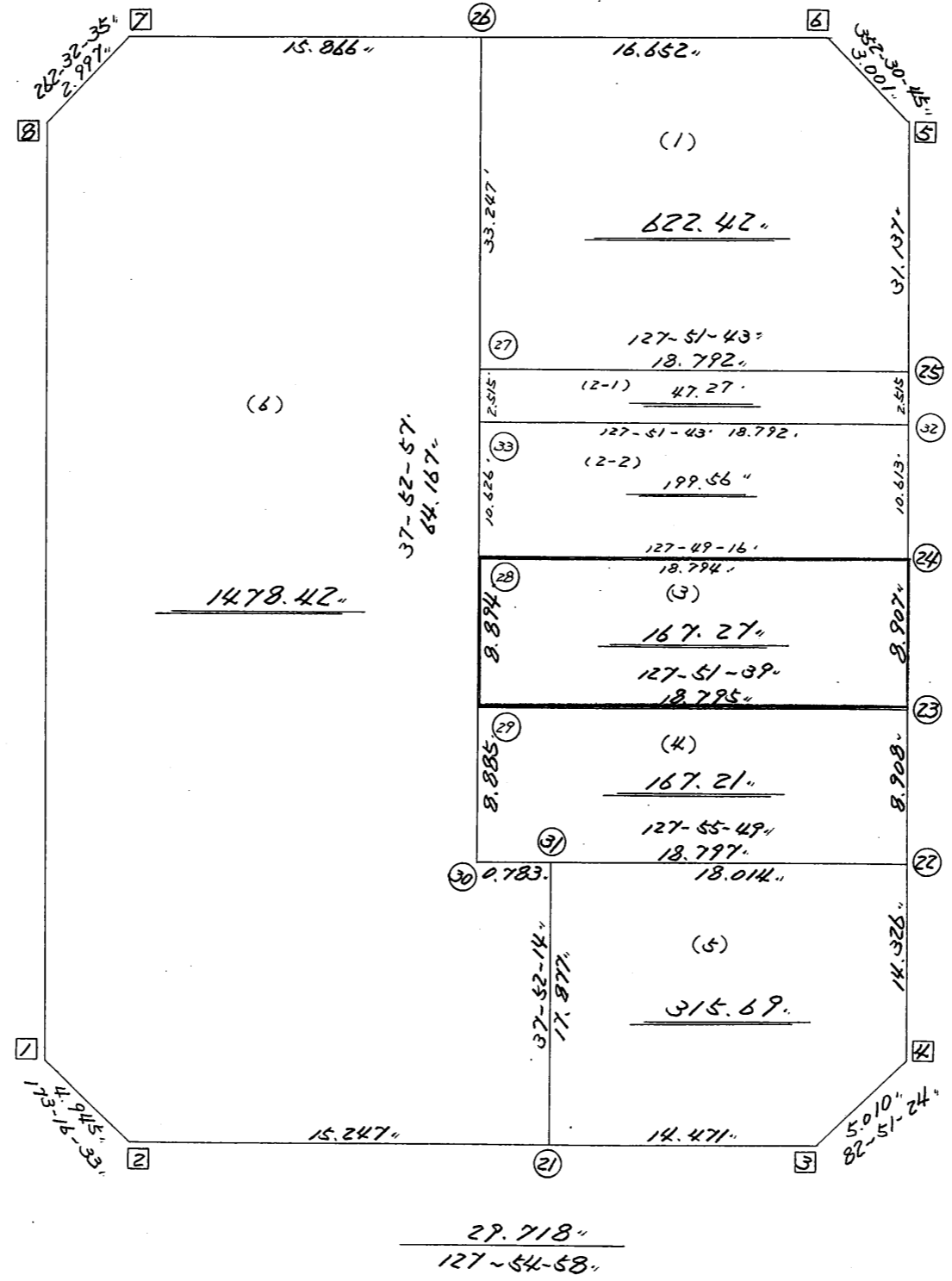
略 図

街区面積 = 2897.88 m^2
 画地面積 = 2897.84
 差 積 = 146.04

307-51-58
32.518

217-51-8
76.378

76.406
37-52-25



H10.3.5 変更

街区点番号 1 ~ 8 筆界点番号 21 ~ 33 画地番号 (1) ~ (6)

<< 高丘 葵出来形確認測量 >>

※ ※ 面積計算 (倍横距法) ※ ※

地 器械点	番 : 15BL ✓ 視準点	内角	方向角	距離	緯距	経距	X座標	Y座標	倍横距	倍面積
15-1 ✓	15-2 ✓	135-25-25	173-16-33 ✓	4.945 ✓	-4.911	0.579	-137198.677	-73415.892	0.579	-2.843469
15-2	15-3 ✓	134-38-25	127-54-58 ✓	29.718 ✓	-18.262	23.445	-137216.939	-73392.447	24.603	-449.299986
15-3	15-4 ✓	134-56-26	82-51-24 ✓	5.010 ✓	0.623	4.971	-137216.316	-73387.476	53.019	33.030837
15-4	15-5 ✓	135-01-01	37-52-25 ✓	76.406 ✓	60.312	46.907	-137156.004	-73340.569	104.897	6326.547864
15-5	15-6 ✓	134-38-20	352-30-45 ✓	3.001 ✓	2.975	-0.391	-137153.029	-73340.960	151.413	450.453675
15-6	15-7 ✓	135-21-13	307-51-58 ✓	32.518 ✓	19.960	-25.671	-137133.069	-73366.631	125.351	2502.005960
15-7	15-8 ✓	134-40-37	262-32-35 ✓	2.997 ✓	-0.389	-2.972	-137133.458	-73369.603	96.708	-37.619412
15-8	15-1 ✓	135-18-33	217-51-08 ✓	76.378 ✓	-60.308	-46.868	-137193.766	-73416.471	46.868	-2826.515344
									倍面積	5995.760125
									面積	2997.88 ✓

<< 高丘葵出来形確認測量 >>

※ ※ 面積計算 (倍横距法) ※ ※

地番 器械点	番 ; 15BL-1 視準点	内角	方向角	距離	緯距	経距	X座標	Y座標	倍横距	倍面積
15-27✓	15-25✓	89-58-46	127-51-43✓	18.792✓	-11.534	14.836	-137180.582	-73359.684	14.836	-171.116101
15-25	15-5✓	90-00-42	37-52-25✓	31.137✓	24.578	19.115	-137156.004	-73340.569	48.788	1199.118337
15-5	15-6✓	134-38-20	352-30-45✓	3.001✓	2.975	-0.391	-137153.029	-73340.960	67.512	200.848816
15-6	15-26✓	135-21-13	307-51-58✓	16.652✓	10.221	-13.146	-137142.808	-73354.106	53.976	551.692539
15-26	15-27✓	90-00-59	217-52-57✓	33.247✓	-26.241	-20.415	-137169.049	-73374.521	20.415	-535.702172
									倍面積	1244.841419
									面積	622.42✓

座標面積計算書 (倍横距法)

12 [街区名 : 15]
 [地番 : 15 (2-1)]

点名	点名	内角	方向角	辺長	dx	*	dy	*	X	Y	DMD	2A
15-32	15-25		37-52-25						-137180.582	-73359.684		
15-25	15-27	89-59-18	307-51-43	18.792	11.534	-1	-14.836	-1	-137169.049	-73374.521	-14.837	-171.115121
15-27	15-33	90-01-14	217-52-57	2.515	-1.985	0	-1.544	0	-137171.034	-73376.065	-31.218	61.967730
15-33	15-32	89-58-46	127-51-43	18.792	-11.534	0	14.836	0	-137182.568	-73361.229	-17.926	206.758484
15-32	15-25	90-00-42	37-52-25	2.515	1.985	1	1.544	1	-137180.582	-73359.684	-1.545	-3.068370
合計	測角数 = 4	360-00-00		42.614	0.000	0	0.000	0			倍面積	94.542723
											面積	47.2713615
											地積	47.27

12 [街区名 : 15]
 [地番 : 15 (2-2)]

点名	点名	内角	方向角	辺長	dx	*	dy	*	X	Y	DMD	2A
15-33	15-28		217-52-57						-137179.421	-73382.590		
15-28	15-24	89-56-19	127-49-16	18.794	-11.524	0	14.846	0	-137190.945	-73367.744	14.846	-171.085304
15-24	15-32	90-03-09	37-52-25	10.613	8.378	-1	6.516	-1	-137182.568	-73361.229	36.207	303.306039
15-32	15-33	89-59-18	307-51-43	18.792	11.534	0	-14.836	0	-137171.034	-73376.065	27.886	321.637124
15-33	15-28	90-01-14	217-52-57	10.626	-8.387	0	-6.525	0	-137179.421	-73382.590	6.525	-54.725175
合計	測角数 = 4	360-00-00		58.825	0.001	-1	0.001	-1			倍面積	399.132684
											面積	199.5663420
											地積	199.56

<< 高丘葵出来形確認測量 >>

※ ※ 面積計算 (倍横距法) ※ ※

地番 器械点	番 : 15BL-2 視準点	内角	方向角	距離	緯距	経距	X座標	Y座標	倍横距	倍面積
15-28 ✓	15-24 ✓	89-56-19	127-49-16 ✓	18.794 ✓	-11.524	14.846	-137190.945	-73367.744	14.846	-171.091046
15-24	15-25 ✓	90-03-09	37-52-25 ✓	13.128 ✓	10.363	8.060	-137180.582	-73359.684	37.752	391.220312
15-25	15-27 ✓	89-59-18	307-51-43 ✓	18.792 ✓	11.534	-14.836	-137169.049	-73374.521	30.975	357.260858
15-27	15-28 ✓	90-01-14	217-52-57 ✓	13.142 ✓	-10.372	-8.070	-137179.421	-73382.590	8.070	-83.700276
									倍面積	493.689848
									面積	246.84 ✓

座標面積計算書 (倍横距法)

12 [街区名:15]
 [地番 :15(3-1)]

点名	点名	内角	方向角	辺長	dx	*	dy	*	X	Y	DMD	2A
15-34	15-24		37-52-25						-137190.945	-73367.744		
15-24	15-28	89-56-51	307-49-16	18.794	11.524	0	-14.846	0	-137179.421	-73382.590	-14.846	-171.085304
15-28	15-35	90-03-41	217-52-57	7.157	-5.649	0	-4.395	0	-137185.070	-73386.985	-34.087	192.557463
15-35	15-34	89-59-28	127-52-25	18.795	-11.539	0	14.836	0	-137196.609	-73372.149	-23.646	272.851194
15-34	15-24	90-00-00	37-52-25	7.175	5.664	0	4.405	0	-137190.945	-73367.744	-4.405	-24.949920
合計	測角数 = 4	360-00-00		51.921	0.000	0	0.000	0			倍面積	269.373433
											面積	134.6867165
											地積	134.68

12 [街区名:15]
 [地番 :15(3-2)]

点名	点名	内角	方向角	辺長	dx	*	dy	*	X	Y	DMD	2A
15-35	15-29		217-52-57						-137186.440	-73388.051		
15-29	15-23	89-58-42	127-51-39	18.795	-11.535	-1	14.839	0	-137197.976	-73373.212	14.839	-171.182704
15-23	15-34	90-00-46	37-52-25	1.732	1.367	0	1.063	0	-137196.609	-73372.149	30.741	42.022947
15-34	15-35	90-00-00	307-52-25	18.795	11.539	0	-14.836	0	-137185.070	-73386.985	16.968	195.793752
15-35	15-29	90-00-32	217-52-57	1.736	-1.370	0	-1.066	0	-137186.440	-73388.051	1.066	-1.460420
合計	測角数 = 4	360-00-00		41.058	0.001	-1	0.000	0			倍面積	65.173575
											面積	32.5867875
											地積	32.58

<< 高丘 葵出来形確認測量 >>

※ ※ 面積計算 (倍横距法) ※ ※

地番 器械点	番 : 15BL-3 視準点	内角	方向角	距離	緯距	経距	X座標	Y座標	倍横距	倍面積
15-29 ✓	15-23 ✓	89-58-42	127-51-39 ✓	18.795 ✓	-11.536	14.839	-137197.976	-73373.212	14.839	-171.176797
15-23	15-24 ✓	90-00-46	37-52-25 ✓	8.907 ✓	7.031	5.468	-137190.945	-73367.744	35.146	247.097035
15-24	15-28 ✓	89-56-51	307-49-16 ✓	18.794 ✓	11.524	-14.846	-137179.421	-73382.590	25.768	296.961401
15-28	15-29 ✓	90-03-41	217-52-57 ✓	8.894 ✓	-7.019	-5.461	-137186.440	-73388.051	5.461	-38.333270
									倍面積	334.548369
									面積	167.27 ✓

<< 高丘葵出来形確認測量 >>

※ ※ 面積計算 (倍横距法) ※ ※

地 器械点	番 : 15BL-4 視準点	内角	方向角	距離	緯距	経距	X座標	Y座標	倍横距	倍面積
15-30✓	15-22✓	90-02-52	127-55-49✓	18.797✓	-11.554	14.826	-137205.007	-73378.681	14.826	-171.307327
15-22	15-23✓	89-56-36	37-52-25✓	8.908✓	7.032	5.469	-137197.976	-73373.212	35.121	246.955007
15-23	15-29✓	89-59-14	307-51-39✓	18.795✓	11.536	-14.839	-137186.440	-73388.051	25.751	297.048516
15-29	15-30✓	90-01-18	217-52-57✓	8.885✓	-7.013	-5.456	-137193.453	-73393.507	5.456	-38.259956
									倍面積	334.436240
									面積	167.21✓

<< 高丘葵出来形確認測量 >>

※ ※ 面積計算 (倍横距法) ※ ※

地 器械点	番 : 15BL-5 ✓ 視準点	内角	方向角	距離	緯距	經距	X座標	Y座標	倍横距	倍面積
15-21 ✓	15-3 ✓	90-02-44	127-54-58 ✓	14.471 ✓	-8.893	11.416	-137216.939	-73392.447	11.416	-101.521646
15-3	15-4 ✓	134-56-26	82-51-24 ✓	5.010 ✓	0.623	4.971	-137216.316	-73387.476	27.804	17.321803
15-4	15-22 ✓	135-01-01	37-52-25 ✓	14.326 ✓	11.309	8.795	-137205.007	-73378.681	41.570	470.096996
15-22	15-31 ✓	90-03-24	307-55-49 ✓	18.014 ✓	11.073	-14.208	-137193.934	-73392.889	36.157	400.363097
15-31	15-21 ✓	89-56-25	217-52-14 ✓	17.877 ✓	-14.112	-10.974	-137208.046	-73403.863	10.974	-154.867449
									倍面積	631.392801
									面積	315.69 ✓

<< 高丘葵出来形確認測量 >>

※ ※ 面積計算 (倍横距法) ※ ※

地 器械点	番 : 15BL-6 ✓ 視準点	内角	方向角	距離	緯距	経距	X座標	Y座標	倍横距	倍面積
15-1 ✓	15-2 ✓	135-25-25	173-16-33 ✓	4.945 ✓	-4.911	0.579	-137198.677	-73415.892	0.579	-2.843469
15-2	15-21 ✓	134-38-25	127-54-58 ✓	15.247 ✓	-9.369	12.029	-137208.046	-73403.863	13.187	-123.550362
15-21	15-31 ✓	89-57-16	37-52-14 ✓	17.877 ✓	14.112	10.974	-137193.934	-73392.889	36.189	510.702644
15-31	15-30 ✓	90-03-35	307-55-49 ✓	0.783 ✓	0.481	-0.618	-137193.453	-73393.507	46.546	22.409141
15-30	15-26 ✓	269-57-08	37-52-57 ✓	64.167 ✓	50.645	39.401	-137142.808	-73354.106	85.329	4321.517938
15-26	15-7 ✓	89-59-01	307-51-58 ✓	15.866 ✓	9.739	-12.525	-137133.069	-73366.631	112.205	1092.750308
15-7	15-8 ✓	134-40-37	262-32-35 ✓	2.997 ✓	-0.389	-2.972	-137133.458	-73369.603	96.708	-37.619412
15-8	15-1 ✓	135-18-33	217-51-08 ✓	76.378 ✓	-60.308	-46.868	-137193.766	-73416.471	46.868	-2826.515344
									倍面積	2956.851446
									面積	1478.42 ✓