

略 図

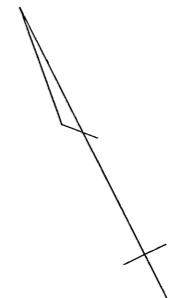
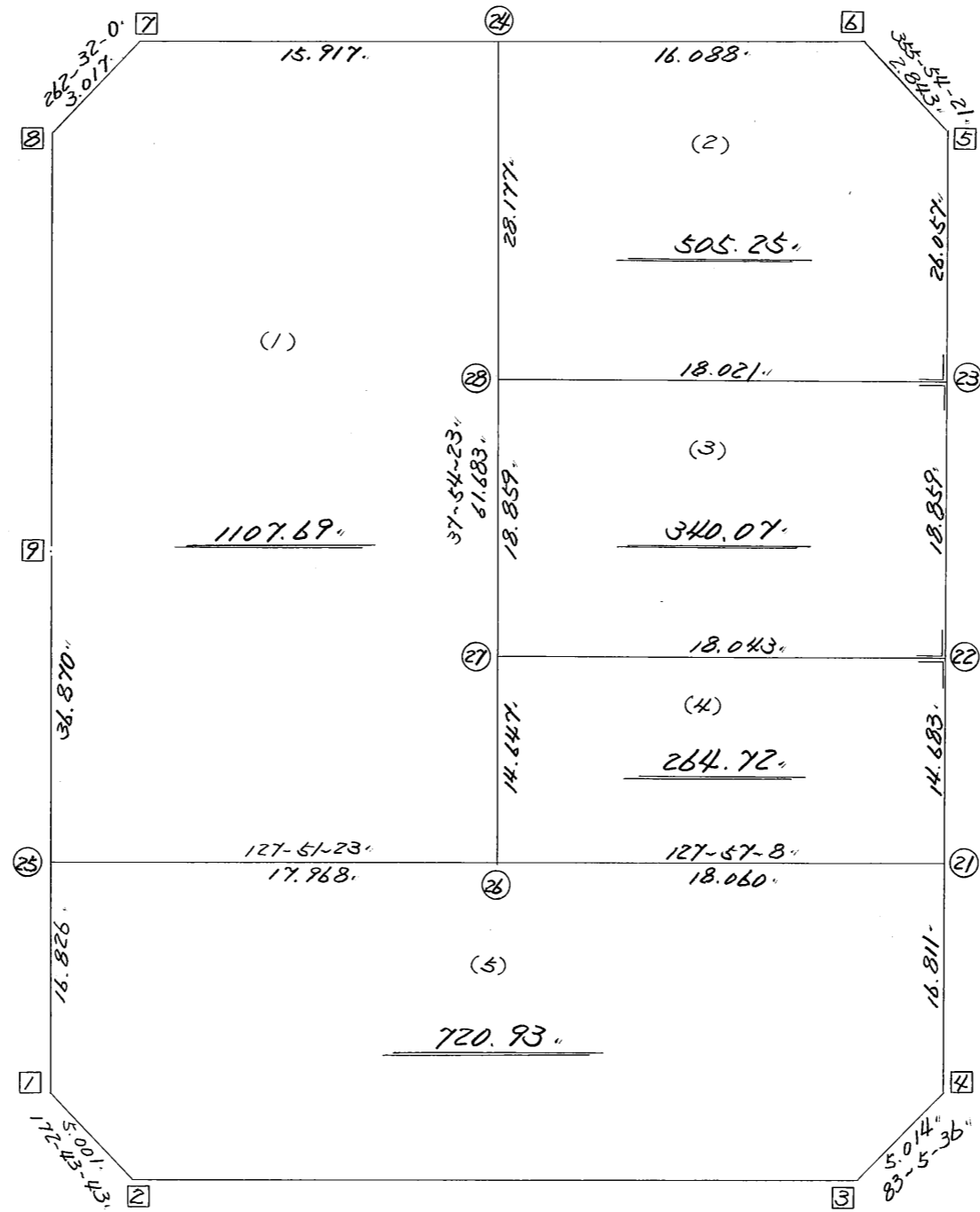
307-51-22.
32,005.

街区面積 = $\frac{2938.47}{m^2}$ "
画地面積 = $\frac{2938.46}{m^2}$ "
差 積 = $\frac{10.01}{m^2}$ "

217-47-46.
22,668.

217-52-3.
53,697.

76,410.
97,50-23.



28,931.
127-53-25.

高丘西4-115

街区点番号 1 ~ 9

筆界点番号 21 ~ 28

画地番号 (1) ~ (5)

<< 高丘葵出来形確認測量 >>

※ ※ 面積計算 (倍横距法) ※ ※

地 器械点	番 ; 14BL ✓ 視準点	内角	方向角	距離	緯距	経距	X座標	Y座標	倍横距	倍面積
14-1 ✓	14-2 ✓	134-51-40	172-43-43 ✓	5.001 ✓	-4.961	0.633	-137172.913	-73449.037	0.633	-3.140313
14-2	14-3 ✓	135-09-42	127-53-25 ✓	28.931 ✓	-17.768	22.832	-137190.681	-73426.205	24.098	-428.173264
14-3	14-4 ✓	135-12-11	83-05-36 ✓	5.014 ✓	0.603	4.978	-137190.078	-73421.227	51.908	31.300524
14-4	14-5 ✓	134-44-47	37-50-23 ✓	76.410 ✓	60.343	46.874	-137129.735	-73374.353	103.760	6261.189680
14-5	14-6 ✓	138-03-58	355-54-21 ✓	2.843 ✓	2.836	-0.203	-137126.899	-73374.556	150.431	426.622316
14-6	14-7 ✓	131-57-01	307-51-22 ✓	32.005 ✓	19.641	-25.270	-137107.258	-73399.826	124.958	2454.300078
14-7	14-8 ✓	134-40-38	262-32-00 ✓	3.017 ✓	-0.392	-2.991	-137107.650	-73402.817	96.697	-37.905224
14-8	14-9 ✓	135-15-46	217-47-46 ✓	22.668 ✓	-17.912	-13.892	-137125.562	-73416.709	79.814	-1429.628368
14-9	14-1 ✓	180-04-17	217-52-03 ✓	53.697 ✓	-42.390	-32.961	-137167.952	-73449.670	32.961	-1397.216790
									倍面積	5877.348639
									面積	2938.67 ✓

<< 高丘葵出来形確認測量 >>

※ ※ 面積計算 (倍横距法) ※ ※

地 器械点	番 : 14BL-1 ✓ 視準点	内角	方向角	距離	緯距	経距	X座標	Y座標	倍横距	倍面積
14-25 ✓	14-26 ✓	89-59-20	127-51-23 ✓	17.968 ✓	-11.026	14.186	-137165.695	-73425.155	14.186	-156.423452
14-26	14-24 ✓	90-03-00	37-54-23 ✓	61.683 ✓	48.669	37.897	-137117.026	-73387.258	66.269	3225.249918
14-24	14-7 ✓	89-56-59	307-51-22 ✓	15.917 ✓	9.768	-12.568	-137107.258	-73399.826	91.598	894.740735
14-7	14-8 ✓	134-40-38	262-32-00 ✓	3.017 ✓	-0.392	-2.991	-137107.650	-73402.817	76.040	-29.807536
14-8	14-9 ✓	135-15-46	217-47-46 ✓	22.668 ✓	-17.912	-13.892	-137125.562	-73416.709	59.157	-1059.613648
14-9	14-25 ✓	180-04-17	217-52-03 ✓	36.870 ✓	-29.107	-22.632	-137154.669	-73439.341	22.632	-658.750707
									倍面積	2215.395308
									面積	1107.69 ✓

<< 高丘葵出来形確認測量 >>

※ ※ 面積計算 (倍横距法) ※ ※

地 器械点	番 : 視準点	14BL-2 ✓ 内角	方向角	距離	緯距	経距	X座標	Y座標	倍横距	倍面積
14-28 ✓	14-23 ✓	89-56-00	127-50-23 ✓	18.021 ✓	-11.055	14.232	-137150.313	-73390.338	14.232	-157.331524
14-23	14-5 ✓	90-00-00	37-50-23 ✓	26.057 ✓	20.578	15.985	-137129.735	-73374.353	44.448	914.655609
14-5	14-6 ✓	138-03-58	355-54-21 ✓	2.843 ✓	2.836	-0.203	-137126.899	-73374.556	60.230	170.812409
14-6	14-24 ✓	131-57-01	307-51-22 ✓	16.088 ✓	9.873	-12.702	-137117.026	-73387.258	47.325	467.231258
14-24	14-28 ✓	90-03-01	217-54-23 ✓	28.177 ✓	-22.232	-17.311	-137139.258	-73404.570	17.311	-384.858560
									倍面積	1010.509192
									面積	505.25 ✓

<< 高丘葵出来形確認測量 >>

※ ※ 面積計算 (倍横距法) ※ ※

地 器械点	番 : 視準点	14BL-3 ✓ 内角	方向角	距離	緯距	経距	X座標	Y座標	倍横距	倍面積
14-27 ✓	14-22 ✓	89-56-00	127-50-23 ✓	18.043 ✓	-11.068	14.249	-137165.207	-73401.907	14.249	-157.715172
14-22	14-23 ✓	90-00-00	37-50-23 ✓	18.859 ✓	14.894	11.569	-137150.313	-73390.338	40.067	596.754538
14-23	14-28 ✓	90-00-00	307-50-23 ✓	18.021 ✓	11.055	-14.232	-137139.258	-73404.570	37.405	413.514361
14-28	14-27 ✓	90-04-00	217-54-23 ✓	18.859 ✓	-14.880	-11.587	-137154.138	-73416.156	11.587	-172.413727
									倍面積	680.140000
									面積	340.07 ✓

<< 高丘葵出来形確認測量 >>

※ ※ 面積計算 (倍横距法) ※ ※

地 器械点	番 : 視準点	14BL-4 ✓ 内角	方向角	距離	緯距	経距	X座標	Y座標	倍横距	倍面積
14-26 ✓	14-21 ✓	90-02-45	127-57-08 ✓	18.060 ✓	-11.107	14.241	-137176.802	-73410.914	14.241	-158.171398
14-21	14-22 ✓	89-53-15	37-50-23 ✓	14.683 ✓	11.595	9.007	-137165.207	-73401.907	37.488	434.686749
14-22	14-27 ✓	90-00-00	307-50-23 ✓	18.043 ✓	11.068	-14.249	-137154.138	-73416.156	32.247	356.920812
14-27	14-26 ✓	90-04-00	217-54-23 ✓	14.647 ✓	-11.557	-8.999	-137165.695	-73425.155	8.999	-103.996162
									倍面積	529.440000
									面積	264.72 ✓

<< 高丘葵出来形確認測量 >>

※ ※ 面積計算 (倍横距法) ※ ※

地 器械点	番 : 14BL-5 ✓ 視準点	内角	方向角	距離	緯距	経距	X座標	Y座標	倍横距	倍面積
14-1 ✓	14-2 ✓	134-51-40	172-43-43 ✓	5.001 ✓	-4.961	0.633	-137172.913	-73449.037	0.633	-3.140313
14-2	14-3 ✓	135-09-42	127-53-25 ✓	28.931 ✓	-17.768	22.832	-137190.681	-73426.205	24.098	-428.173264
14-3	14-4 ✓	135-12-11	83-05-36 ✓	5.014 ✓	0.603	4.978	-137190.078	-73421.227	51.908	31.300524
14-4	14-21 ✓	134-44-47	37-50-23 ✓	16.811 ✓	13.276	10.313	-137176.802	-73410.914	67.199	892.130626
14-21	14-26 ✓	90-06-45	307-57-08 ✓	18.060 ✓	11.107	-14.241	-137165.695	-73425.155	63.271	702.747170
14-26	14-25 ✓	179-54-15	307-51-23 ✓	17.968 ✓	11.026	-14.186	-137154.669	-73439.341	34.844	384.199006
14-25	14-1 ✓	90-00-40	217-52-03 ✓	16.820 ✓	-13.283	-10.329	-137167.952	-73449.670	10.329	-137.199612
									倍面積	1441.864137
									面積	720.93 ✓