

街区面積 = $\frac{20883.72}{m^2}$
 画地面積 = $\frac{20883.62}{m^2}$
 高丘もみじ公園 (2197.43)
 差積 = $\frac{+0.10}{m^2}$

217-51-13
71.192

217-54-3
89.808

71.570
37-52-49

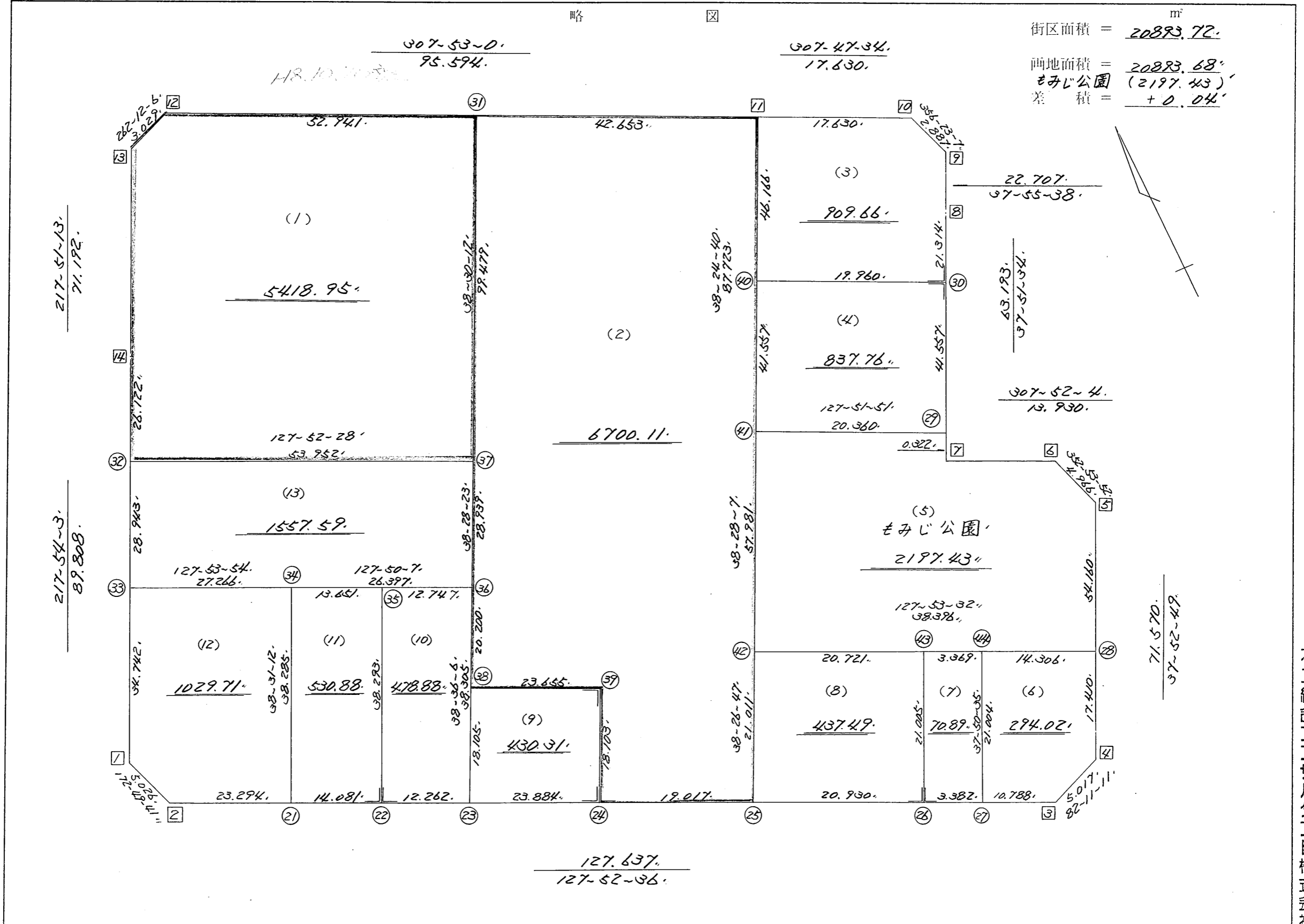
127.637
127-52-36

高丘西4-116

街区点番号 1 ~ 14 筆界点番号 21 ~ 54 画地番号 (/) ~ (13)

略 図

街区面積 = 20893.72 m²
 両地面積 = 20893.68 m²
 もみじ公園 (2197.43)
 差 積 = + 0.04

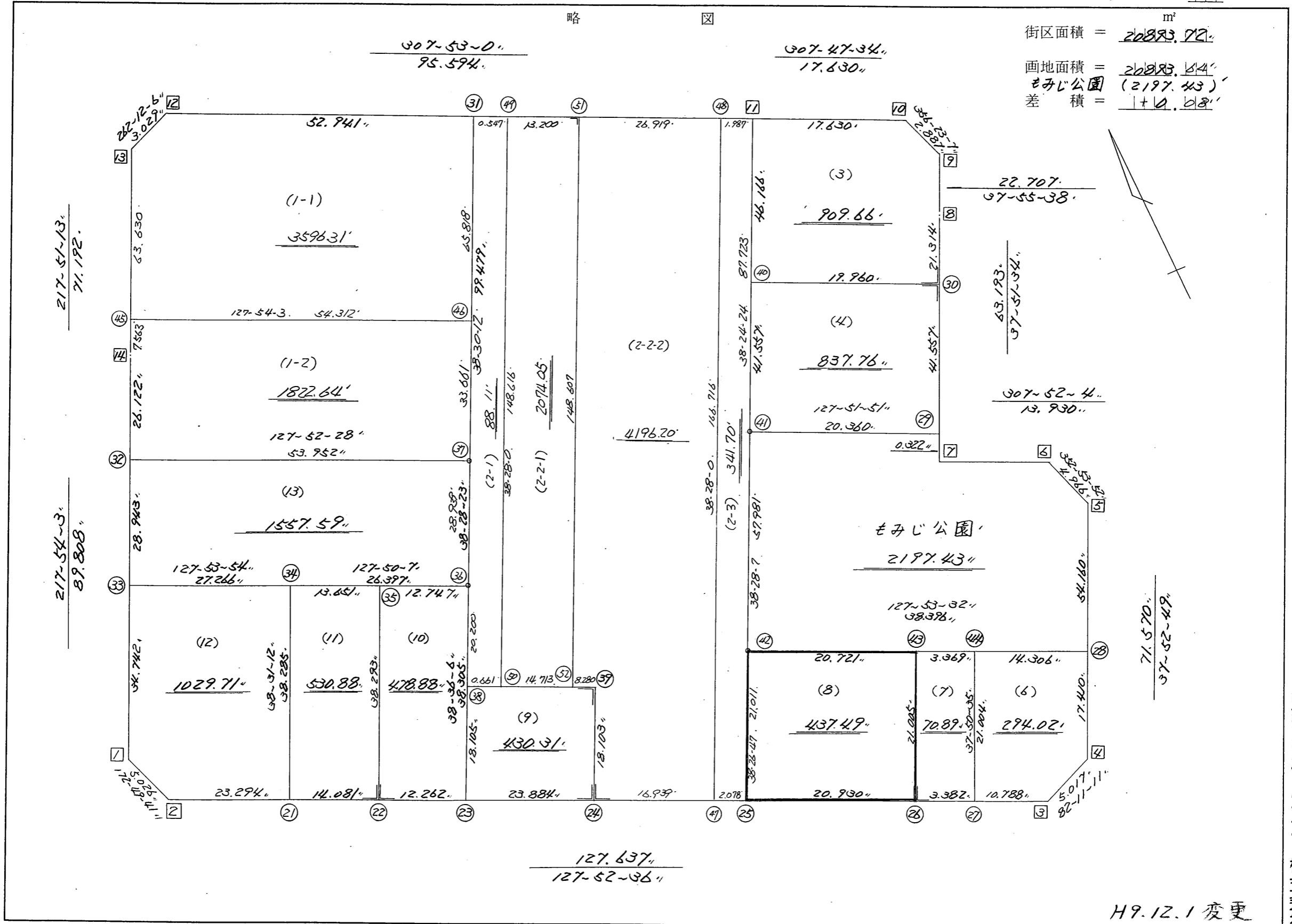


街区点番号 1 ~ 14 境界点番号 (21) ~ (44) 両地番号 (1) ~ (14)

不二綜合ニシセルタニ下株式会社

略 図

街区面積 = 20883.72 m^2
 画地面積 = 20883.14
 ちみじ公園 (2197.43)
 差 積 = 110.68



H9.12.1 変更

街区点番号 1 ~ 14 筆界点番号 21 ~ 5a 画地番号 (1) ~ (13)

不二総合コンサルタント株式会社

<< 高丘葵出来形確認測量 >>

※ ※ 面積計算 (倍横距法) ※ ※

地 器械点	番 : 13BL ✓ 視準点	内角	方向角	距離	緯距	経距	X座標	Y座標	倍横距	倍面積
13-1 ✓	13-2 ✓	134-55-38	172-49-41 ✓	5.026 ✓	-4.987	0.627	-137164.073	-73598.314	0.627	-3.128859
13-2	13-3 ✓	135-02-55	127-52-36 ✓	127.637 ✓	-78.365	100.748	-137242.438	-73497.566	102.003	-7993.436454
13-3	13-4 ✓	134-18-35	82-11-11 ✓	5.017 ✓	0.682	4.970	-137241.756	-73492.596	207.721	141.665868
13-4	13-5 ✓	135-41-38	37-52-49 ✓	71.570 ✓	56.490	43.945	-137185.266	-73448.651	256.636	14497.379790
13-5	13-6 ✓	135-01-03	352-53-52 ✓	4.966 ✓	4.928	-0.614	-137180.338	-73449.265	299.967	1478.238435
13-6	13-7 ✓	134-58-12	307-52-04 ✓	13.930 ✓	8.551	-10.997	-137171.787	-73460.262	288.356	2465.733995
13-7	13-8 ✓	269-59-30	37-51-34 ✓	63.193 ✓	49.892	38.783	-137121.895	-73421.479	316.142	15772.967395
13-8	13-9 ✓	180-04-04	37-55-38 ✓	22.707 ✓	17.911	13.957	-137103.984	-73407.522	368.882	6607.049354
13-9	13-10 ✓	138-27-29	356-23-07 ✓	2.887 ✓	2.881	-0.182	-137101.103	-73407.704	382.657	1102.435436
13-10	13-11 ✓	131-24-27	307-47-34 ✓	17.630 ✓	10.804	-13.932	-137090.299	-73421.636	368.543	3981.740895
13-11	13-12 ✓	180-05-26	307-53-00 ✓	95.594 ✓	58.700	-75.449	-137031.599	-73497.085	279.162	16386.822025
13-12	13-13 ✓	134-19-06	262-12-06 ✓	3.029 ✓	-0.411	-3.001	-137032.010	-73500.086	200.712	-82.492720
13-13	13-14 ✓	135-39-07	217-51-13 ✓	71.192 ✓	-56.212	-43.687	-137088.222	-73543.773	154.024	-8658.009178
13-14	13-1 ✓	180-02-50	217-54-03 ✓	89.808 ✓	-70.865	-55.169	-137159.087	-73598.942	55.169	-3909.510942
									倍面積	41787.455043
									面積	20893.72 ✓

<< 高丘葵出来形確認測量 >>

※ ※ 面積計算 (倍横距法) ※ ※

地 器械点	番 : 13BL-5 ✓ 高丘みどり公園 視準点	内角	方向角	距離	緯距	経距	X座標	Y座標	倍横距	倍面積
13-42 ✓	13-28 ✓	89-25-25	127-53-32 ✓	38.396 ✓	-23.582	30.301	-137228.014	-73481.906	30.301	-714.565509
13-28	13-5 ✓	89-59-17	37-52-49 ✓	54.160 ✓	42.748	33.255	-137185.266	-73448.651	93.857	4012.217026
13-5	13-6 ✓	135-01-03	352-53-52 ✓	4.966 ✓	4.928	-0.614	-137180.338	-73449.265	126.498	623.382144
13-6	13-7 ✓	134-58-12	307-52-04 ✓	13.930 ✓	8.551	-10.997	-137171.787	-73460.262	114.887	982.398737
13-7	13-29 ✓	269-59-30	37-51-34 ✓	0.322 ✓	0.254	0.198	-137171.533	-73460.064	104.088	26.458981
13-29	13-41 ✓	90-00-17	307-51-51 ✓	20.360 ✓	12.497	-16.074	-137159.036	-73476.138	88.212	1102.362782
13-41	13-42 ✓	90-36-16	218-28-07 ✓	57.981 ✓	-45.396	-36.069	-137204.432	-73512.207	36.069	-1637.388324
									倍面積	4394.865837
									面積	2197.43 ✓

座標面積計算書 (倍横距法)

175 [街区名 : 13]
 [地番 : 13(1-1)]

点名	点名	内角	方向角	辺長	dx	*	dy	*	X	Y	DMD	2A
13-31	13-12		307-53-00						-137031.599	-73497.085		
13-12	13-13	134-19-06	262-12-06	3.029	-0.411	0	-3.001	0	-137032.010	-73500.086	-3.001	1.233411
13-13	13-45	135-39-07	217-51-13	63.630	-50.241	0	-39.046	0	-137082.251	-73539.132	-45.048	2263.256568
13-45	13-46	90-02-50	127-54-03	54.312	-33.364	0	42.856	0	-137115.615	-73496.276	-41.238	1375.864632
13-46	13-31	90-36-09	38-30-12	65.818	51.507	0	40.976	0	-137064.108	-73455.300	42.594	2193.889158
13-31	13-12	89-22-48	307-53-00	52.941	32.509	0	-41.784	-1	-137031.599	-73497.085	41.785	1358.388565
合計	測角数 = 5	540-00-00		239.730	0.000	0	0.001	-1			倍面積	7192.632334
											面積	3596.3161670
											地積	3596.31

175 [街区名 : 13]
 [地番 : 13(1-2)]

点名	点名	内角	方向角	辺長	dx	*	dy	*	X	Y	DMD	2A
13-45	13-14		217-51-13						-137088.222	-73543.773		
13-14	13-32	180-02-50	217-54-03	26.122	-20.612	0	-16.047	0	-137108.834	-73559.820	-16.047	330.760764
13-32	13-37	89-58-25	127-52-28	53.952	-33.123	0	42.587	1	-137141.957	-73517.232	10.494	-347.592762
13-37	13-46	90-37-44	38-30-12	33.661	26.342	0	20.956	0	-137115.615	-73496.276	74.038	1950.308996
13-46	13-45	89-23-51	307-54-03	54.312	33.364	0	-42.856	0	-137082.251	-73539.132	52.138	1739.532232
13-45	13-14	89-57-10	217-51-13	7.563	-5.972	1	-4.641	0	-137088.222	-73543.773	4.641	-27.711411
合計	測角数 = 5	540-00-00		175.610	-0.001	1	-0.001	1			倍面積	3645.297819
											面積	1822.6489095
											地積	1822.64

<< 高丘葵出来形確認測量 >>

※ ※ 面積計算 (倍横距法) ※ ※

地番 : 13BL-1✓ 器械点	視準点	内角	方向角	距離	緯距	経距	X座標	Y座標	倍横距	倍面積
13-32✓	13-37✓	89-58-25	127-52-28✓	53.952✓	-33.123	42.588	-137141.957	-73517.232	42.588	-1410.626191
13-37	13-31✓	90-37-44	38-30-12✓	99.479✓	77.849	61.932	-137064.108	-73455.300	147.107	11452.146155
13-31	13-12✓	89-22-48	307-53-00✓	52.941✓	32.509	-41.785	-137031.599	-73497.085	167.254	5437.235805
13-12	13-13✓	134-19-06	262-12-06✓	3.029✓	0.411	-3.001	-137032.010	-73500.086	122.468	-50.334441
13-13	13-14✓	135-39-07	217-51-13✓	71.192✓	-56.212	-43.687	-137088.222	-73543.773	75.780	-4259.758132
13-14	13-32✓	180-02-50	217-54-03✓	26.122✓	-20.612	-16.047	-137108.834	-73559.820	16.047	-330.754055
									倍面積	10837.909140
									面積	5418.95✓

座標面積計算書 (倍横距法)

175 [街区名 : 13]
 [地番 : 13(2-1)]

点名	点名	内角	方向角	辺長	d x	*	d y	*	X	Y	DMD	2 A
13-31	13-37		218-30-12						-137141.957	-73517.232		
13-37	13-36	179-58-11	218-28-23	28.939	-22.656	0	-18.004	0	-137164.613	-73535.236	-18.004	407.898624
13-36	13-38	180-07-43	218-36-06	20.200	-15.786	0	-12.603	0	-137180.399	-73547.839	-48.611	767.373246
13-38	13-50	89-16-30	127-52-36	0.661	-0.406	0	0.522	0	-137180.805	-73547.317	-60.692	24.640952
13-50	13-49	90-35-24	38-28-00	148.616	116.362	-1	92.448	0	-137064.444	-73454.869	32.278	3755.900358
13-49	13-31	89-25-00	307-53-00	0.547	0.336	0	-0.432	1	-137064.108	-73455.300	124.295	41.763120
13-31	13-37	90-37-12	218-30-12	99.479	-77.849	0	-61.932	0	-137141.957	-73517.232	61.932	-4821.344268
合計	測角数 = 6	720-00-00		298.442	0.001	-1	-0.001	1			倍面積	176.232032
											面積	88.1160160
											地積	88.11 /

座標面積計算書 (倍横距法)

175 [街区名 : 13]
 [地番 : 13 (2-2-1)]

点名	点名	内角	方向角	辺長	dx	*	dy	*	X	Y	DMD	2A
13-51	13-49		307-53-00						-137064.444	-73454.869		
13-49	13-50	90-35-00	218-28-00	148.616	-116.362	1	-92.448	0	-137180.805	-73547.317	-92.448	10757.341728
13-50	13-52	89-24-36	127-52-36	14.713	-9.033	-1	11.613	1	-137189.839	-73535.703	-173.282	1565.429588
13-52	13-51	90-00-24	37-53-00	148.607	117.290	0	91.253	-1	-137072.549	-73444.451	-70.416	-8259.092640
13-51	13-49	90-00-00	307-53-00	13.200	8.106	-1	-10.418	0	-137064.444	-73454.869	10.418	84.437890
合計	測角数 = 4	360-00-00		325.136	0.001	-1	0.000	0			倍面積	4148.116566
											面積	2074.0582830
											地積	2074.05

175 [街区名 : 13]
 [地番 : 13 (2-2-2)]

点名	点名	内角	方向角	辺長	dx	*	dy	*	X	Y	DMD	2A
13-24	13-47		127-52-36						-137219.612	-73526.912		
13-47	13-48	90-35-24	38-28-00	166.716	130.534	-1	103.707	1	-137089.079	-73423.204	103.708	13537.316364
13-48	13-51	89-25-00	307-53-00	26.919	16.530	0	-21.246	-1	-137072.549	-73444.451	186.169	3077.373570
13-51	13-52	90-00-00	217-53-00	148.607	-117.290	0	-91.253	1	-137189.839	-73535.703	73.670	-8640.754300
13-52	13-39	89-59-36	127-52-36	8.280	-5.084	0	6.536	0	-137194.923	-73529.167	-11.046	56.157864
13-39	13-24	270-00-00	217-52-36	18.103	-14.289	0	-11.115	0	-137209.212	-73540.282	-15.625	223.265625
13-24	13-47	90-00-00	127-52-36	16.939	-10.400	0	13.371	-1	-137219.612	-73526.912	-13.370	139.048000
合計	測角数 = 6	720-00-00		385.564	0.001	-1	0.000	0			倍面積	8392.407123
											面積	4196.2035615
											地積	4196.20

座標面積計算書 (倍横距法)

175 [街区名 : 13]
 [地番 : 13 (2-3)]

点名	点名	内角	方向角	辺長	dx	*	dy	*	X	Y	DMD	2A
13-25	13-42		38-26-47						-137204.432	-73512.207		
13-42	13-41	180-01-20	38-28-07	57.981	45.396	0	36.069	0	-137159.036	-73476.138	36.069	1637.388324
13-41	13-11	179-56-33	38-24-40	87.723	68.737	0	54.502	0	-137090.299	-73421.636	126.640	8704.853680
13-11	13-48	89-28-20	307-53-00	1.987	1.220	0	-1.568	0	-137089.079	-73423.204	179.574	219.080280
13-48	13-47	90-35-00	218-28-00	166.716	-130.534	1	-103.707	-1	-137219.612	-73526.912	74.298	-9698.340834
13-47	13-25	89-24-36	127-52-36	2.078	-1.276	0	1.640	0	-137220.888	-73525.272	-27.770	35.434520
13-25	13-42	90-34-11	38-26-47	21.011	16.456	0	13.064	1	-137204.432	-73512.207	-13.065	-214.997640
合計	測角数 = 6	720-00-00		337.496	-0.001	1	0.000	0			倍面積	683.418330
											面積	341.7091650
											地積	341.70

<< 高丘葵出来形確認測量 >>

※ ※ 面積計算 (倍横距法) ※ ※

地 器械点	番 : 視準点	13BL-2 内角	方向角	距離	緯距	経距	X座標	Y座標	倍横距	倍面積
13-38✓	13-39✓	89-16-30	127-52-36✓	23.655✓	-14.523	18.672	-137194.923	-73529.167	18.672	-271.173281
13-39	13-24✓	270-00-00	217-52-36✓	18.103✓	-14.290	-11.115	-137209.212	-73540.282	26.228	-374.796114
13-24	13-25✓	90-00-00	127-52-36✓	19.017✓	-11.676	15.011	-137220.888	-73525.272	30.124	-351.716110
13-25	13-42✓	90-34-11	38-26-47✓	21.011✓	16.456	13.065	-137204.432	-73512.207	58.199	957.717874
13-42	13-41✓	180-01-20	38-28-07✓	57.981✓	45.396	36.069	-137159.036	-73476.138	107.333	4872.469400
13-41	13-11✓	179-56-33	38-24-40✓	87.723✓	68.737	54.502	-137090.299	-73421.636	197.904	13603.297770
13-11	13-31✓	89-28-20	307-53-00✓	42.653✓	26.191	-33.664	-137064.108	-73455.300	218.741	5729.081250
13-31	13-37✓	90-37-12	218-30-12✓	99.479✓	-77.849	-61.932	-137141.957	-73517.232	123.145	-9586.752046
13-37	13-36✓	179-58-11	218-28-23✓	28.939✓	-22.656	-18.004	-137164.613	-73535.236	43.210	-978.956044
13-36	13-38✓	180-07-43	218-36-06✓	20.200✓	-15.786	-12.603	-137180.399	-73547.839	12.603	-198.951600
									倍面積	13400.221098
									面積	6700.11✓

<< 高丘葵出来形確認測量 >>

※ ※ 面積計算 (倍横距法) ※ ※

地 器械点	番 : 13BL-3 ✓ 視準点	内角	方向角	距離	緯距	経距	X座標	Y座標	倍横距	倍面積
13-40 ✓	13-30 ✓	89-26-54	127-51-34 ✓	19.960 ✓	-12.250	15.759	-137138.723	-73434.560	15.759	-193.041184
13-30	13-8 ✓	90-00-00	37-51-34 ✓	21.314 ✓	16.828	13.081	-137121.895	-73421.479	44.598	750.504908
13-8	13-9 ✓	180-04-04	37-55-38 ✓	22.707 ✓	17.911	13.957	-137103.984	-73407.522	71.637	1283.081569
13-9	13-10 ✓	138-27-29	356-23-07 ✓	2.887 ✓	2.881	-0.182	-137101.103	-73407.704	85.412	246.070566
13-10	13-11 ✓	131-24-27	307-47-34 ✓	17.630 ✓	10.804	-13.932	-137090.299	-73421.636	71.298	770.298321
13-11	13-40 ✓	90-37-06	218-24-40 ✓	46.166 ✓	-36.174	-28.683	-137126.473	-73450.319	28.683	-1037.575943
									倍面積	1819.338238
									面積	909.66 ✓

<< 高丘葵出来形確認測量 >>

※ ※ 面積計算 (倍横距法) ※ ※

地番	器械点	視準点	内角	方向角	距離	緯距	経距	X座標	Y座標	倍横距	倍面積
13-41 ✓	13-29 ✓	13BL-4 ✓	89-27-11	127-51-51 ✓	20.360 ✓	-12.497	16.074	-137171.533	-73460.064	16.074	-200.868564
13-29	13-30 ✓		89-59-43	37-51-34 ✓	41.557 ✓	32.810	25.504	-137138.723	-73434.560	57.651	1891.529702
13-30	13-40 ✓		90-00-00	307-51-34 ✓	19.960 ✓	12.250	-15.759	-137126.473	-73450.319	67.397	825.605567
13-40	13-41 ✓		90-33-06	218-24-40 ✓	41.557 ✓	-32.563	-25.819	-137159.036	-73476.138	25.819	-840.746705
										倍面積	1675.520000
										面積	837.76 ✓

<< 高丘葵出来形確認測量 >>

※ ※ 面積計算 (倍横距法) ※ ※

地 器械点	番 : 13BL-6 ✓ 視準点	内角	方向角	距離	緯距	経距	X座標	Y座標	倍横距	倍面積
13-27 ✓	13-3 ✓	90-02-01	127-52-36 ✓	10.788 ✓	-6.624	8.516	-137242.438	-73497.566	8.516	-56.405431
13-3	13-4 ✓	134-18-35	82-11-11 ✓	5.017 ✓	0.682	4.970	-137241.756	-73492.596	22.001	15.004914
13-4	13-28 ✓	135-41-38	37-52-49 ✓	17.410 ✓	13.742	10.690	-137228.014	-73481.906	37.661	517.539730
13-28	13-44 ✓	90-00-43	307-53-32 ✓	14.306 ✓	8.786	-11.290	-137219.228	-73493.196	37.062	325.642514
13-44	13-27 ✓	89-57-03	217-50-35 ✓	21.004 ✓	-16.587	-12.886	-137235.814	-73506.082	12.886	-213.733538
									倍面積	588.048188
									面積	294.02 ✓

<< 高丘葵出来形確認測量 >>

※ ※ 面積計算 (倍横距法) ※ ※

地 器械点	番 : 13BL-7 視準点	内角	方向角	距離	緯距	経距	X座標	Y座標	倍横距	倍面積
13-26 ✓	13-27 ✓	90-00-00	127-52-36 ✓	3.382 ✓	-2.076	2.669	-137235.814	-73506.082	2.669	-5.541882
13-27	13-44 ✓	89-57-59	37-50-35 ✓	21.004 ✓	16.587	12.886	-137219.228	-73493.196	18.224	302.280941
13-44	13-43 ✓	90-02-57	307-53-32 ✓	3.369 ✓	2.069	-2.659	-137217.158	-73495.855	28.451	58.875368
13-43	13-26 ✓	89-59-04	217-52-36 ✓	21.005 ✓	-16.580	-12.896	-137233.738	-73508.751	12.896	-213.815826
									倍面積	141.798600
									面積	70.89 ✓

座標面積計算書 (倍横距法)

10 [街区名 : 13]
 [地番 : 13 (7-3)]

点名	点名	内角	方向角	辺長	dx	*	dy	*	X	Y	DMD	2A
13-53	13-26		127-52-36						-137233.738	-73508.751		
13-26	13-43	90-00-00	37-52-36	21.005	16.580	0	12.896	0	-137217.158	-73495.855	12.896	213.815680
13-43	13-54	90-00-56	307-53-32	5.675	3.485	0	-4.479	1	-137213.673	-73500.333	21.314	74.279290
13-54	13-53	89-59-04	217-52-36	21.006	-16.581	0	-12.897	0	-137230.254	-73513.230	3.939	-65.312559
13-53	13-26	90-00-00	127-52-36	5.675	-3.484	0	4.479	0	-137233.738	-73508.751	-4.479	15.604836
合計	測角数 = 4	360-00-00		53.361	0.000	0	-0.001	1			倍面積	238.387247
											面積	119.1936235
											地積	119.19

10 [街区名 : 13]
 [地番 : 13 (7-4)]

点名	点名	内角	方向角	辺長	dx	*	dy	*	X	Y	DMD	2A
13-54	13-42		307-53-32						-137204.432	-73512.207		
13-42	13-25	90-33-15	218-26-47	21.011	-16.456	0	-13.064	-1	-137220.888	-73525.272	-13.065	214.997640
13-25	13-53	89-25-49	127-52-36	15.255	-9.366	0	12.041	1	-137230.254	-73513.230	-14.088	131.948208
13-53	13-54	90-00-00	37-52-36	21.006	16.581	0	12.897	0	-137213.673	-73500.333	10.851	179.920431
13-54	13-42	90-00-56	307-53-32	15.046	9.241	0	-11.874	0	-137204.432	-73512.207	11.874	109.727634
合計	測角数 = 4	360-00-00		72.318	0.000	0	0.000	0			倍面積	636.593913
											面積	318.2969565
											地積	318.29

* * 面積計算 (倍橫距法) * *

地番 : 13BL-8 ✓
 器械点 視準点 内角

器械点	視準点	内角	方向角	距離	緯距	經距	X座標	Y座標	倍橫距	倍面積
13-25 ✓	13-26 ✓	89-25-40	127-52-36 ✓	20.930 ✓	-12.850	16.521	-137233.738	-73508.751	16.521	-212.292602
13-26	13-43 ✓	90-00-00	37-52-30 ✓	21.005 ✓	16.580	12.896	-137217.158	-73495.855	45.937	761.631951
13-43	13-42 ✓	90-00-56	307-53-32 ✓	20.721 ✓	12.726	-16.352	-137204.432	-73512.207	42.481	540.628847
13-42	13-25 ✓	90-33-15	218-26-47 ✓	21.011 ✓	-16.456	-13.065	-137220.888	-73525.272	13.065	-214.988196
									倍面積	874.980000
									面積	437.49 ✓

<< 高丘葵出来形確認測量 >>

※ ※ 面積計算 (倍横距法) ※ ※

地番 器械点	番 : 13BL-9 視準点	内角	方向角	距離	緯距	経距	X座標	Y座標	倍横距	倍面積
13-23✓	13-24✓	89-16-30	127-52-36✓	23.884✓	-14.664	18.852	-137209.212	-73540.282	18.852	-276.450982
13-24	13-39✓	90-00-00	37-52-36✓	18.103✓	14.290	11.115	-137194.923	-73529.167	48.820	697.620239
13-39	13-38✓	90-00-00	307-52-36✓	23.655✓	14.523	-18.672	-137180.399	-73547.839	41.263	599.273825
13-38	13-23✓	90-43-30	218-36-06✓	18.105✓	-14.149	-11.296	-137194.548	-73559.134	11.296	-159.823082
									倍面積	860.620000
									面積	430.31✓

<< 高丘葵出来形確認測量 >>

※ ※ 面積計算 (倍横距法) ※ ※

地 器械点	番 : 13BL-10 ✓ 視準点	内角	方向角	距離	緯距	経距	X座標	Y座標	倍横距	倍面積
13-22 ✓	13-23 ✓	90-00-00	127-52-36 ✓	12.262 ✓	-7.528	9.679	-137194.548	-73559.134	9.679	-72.866795
13-23	13-36 ✓	90-43-30	38-36-06 ✓	38.305 ✓	29.935	23.898	-137164.613	-73535.236	43.256	1294.888239
13-36	13-35 ✓	89-14-01	307-50-07 ✓	12.747 ✓	7.819	-10.067	-137156.794	-73545.303	57.088	446.354140
13-35	13-22 ✓	90-02-29	217-52-36 ✓	38.293 ✓	-30.226	-23.510	-137187.020	-73568.813	23.510	-710.613202
									倍面積	957.762380
									面積	478.88 ✓

<< 高丘葵出来形確認測量 >>

※ ※ 面積計算 (倍横距法) ※ ※

地 器械点	番 : 13BL-11✓ 視準点	内角	方向角	距離	緯距	経距	X座標	Y座標	倍横距	倍面積
13-21✓	13-22✓	89-21-24	127-52-36✓	14.081✓	-8.645	11.114	-137187.020	-73568.813	11.114	-96.082049
13-22	13-35✓	90-00-00	37-52-36✓	38.293✓	30.226	23.510	-137156.794	-73545.303	45.739	1382.483159
13-35	13-34✓	89-57-31	307-50-07✓	13.651✓	8.373	-10.781	-137148.421	-73556.084	58.468	489.566868
13-34	13-21✓	90-41-05	218-31-12✓	38.285✓	-29.954	-23.844	-137178.375	-73579.928	23.844	-714.207978
									倍面積	1061.760000
									面積	530.88✓

<< 高丘葵出来形確認測量 >>

※ ※ 面積計算 (倍横距法) ※ ※

地 器械点	番 : 13BL-12✓ 視準点	内角	方向角	距離	緯距	経距	X座標	Y座標	倍横距	倍面積
13-1✓	13-2✓	134-55-38	172-49-41✓	5.026✓	-4.987	0.627	-137164.073	-73598.314	0.627	-3.128859
13-2	13-21✓	135-02-55	127-52-36✓	23.294✓	-14.302	18.387	-137178.375	-73579.928	19.642	-280.905334
13-21	13-34✓	90-38-36	38-31-12✓	38.285✓	29.954	23.844	-137148.421	-73556.084	61.872	1853.300224
13-34	13-33✓	89-22-42	307-53-54✓	27.266✓	16.748	-21.516	-137131.673	-73577.600	64.200	1075.242514
13-33	13-1✓	90-00-09	217-54-03✓	34.742✓	-27.414	-21.342	-137159.087	-73598.942	21.342	-585.075806
									倍面積	2059.432738
									面積	1029.71✓

<< 高丘葵出来形確認測量 >>

※ ※ 面積計算 (倍横距法) ※ ※

地 器械点	番 : 13BL-13 視準点	内角	方向角	距離	緯距	経距	X座標	Y座標	倍横距	倍面積
13-33 ✓	13-34 ✓	89-59-51	127-53-54 ✓	27.266 ✓	-16.748	21.516	-137148.421	-73556.084	21.516	-360.350672
13-34	13-36 ✓	179-56-13	127-50-07 ✓	26.397 ✓	-16.192	20.848	-137164.613	-73535.236	63.879	-1034.329449
13-36	13-37 ✓	90-38-16	38-28-23 ✓	28.939 ✓	22.656	18.004	-137141.957	-73517.232	102.731	2327.474489
13-37	13-32 ✓	89-24-05	307-52-28 ✓	53.952 ✓	33.123	-42.588	-137108.834	-73559.820	78.147	2588.471155
13-32	13-33 ✓	90-01-35	217-54-03 ✓	28.943 ✓	-22.839	-17.780	-137131.673	-73577.600	17.780	-406.066702
									倍面積	3115.198820
									面積	1557.59 ✓