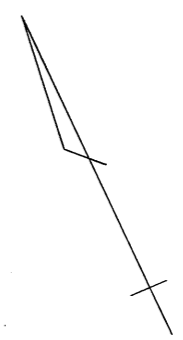


街区面積 = 8821.84 m²

画地面積 = 8821.62

差積 = 174.02



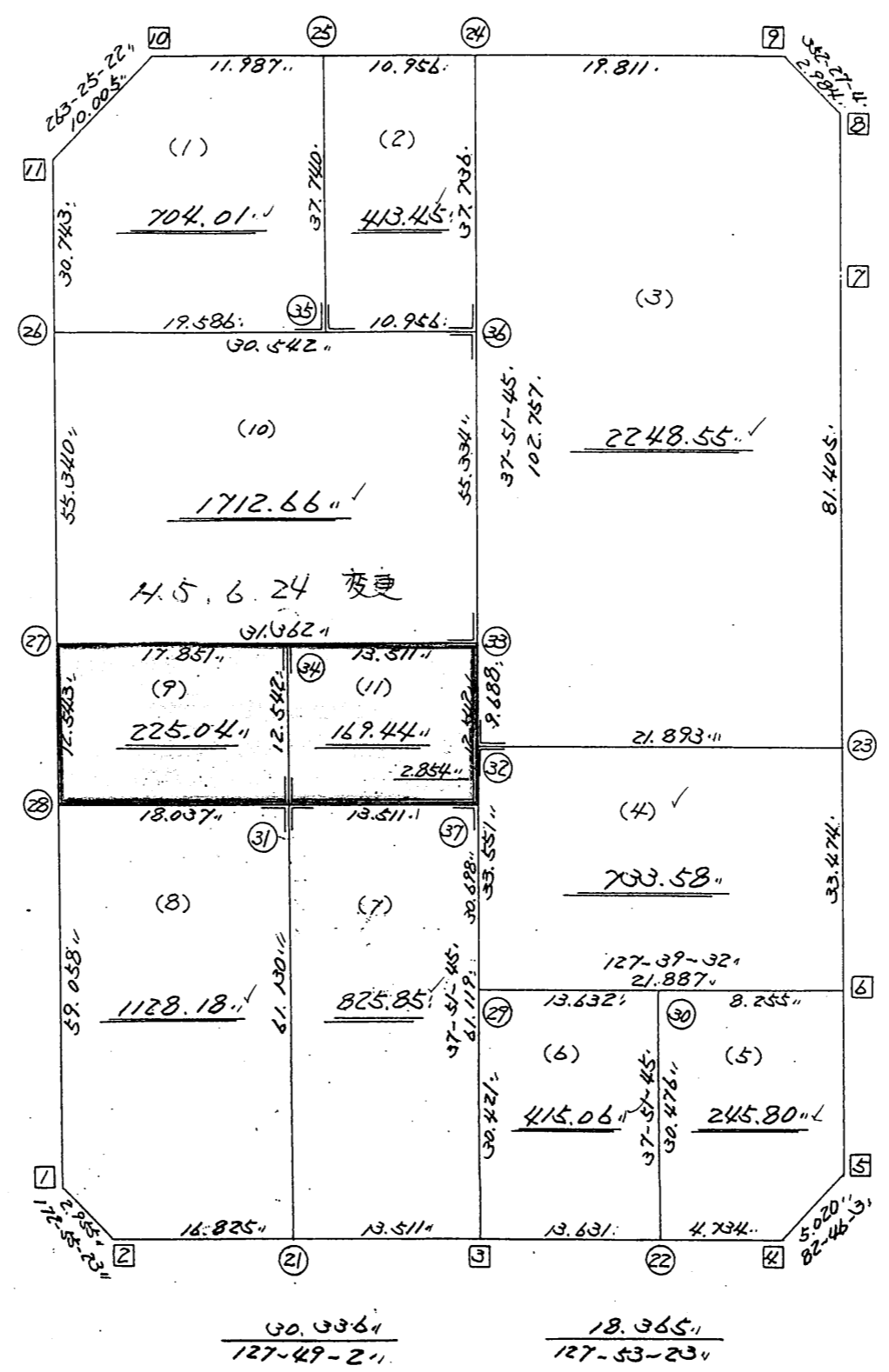
高丘西4-117

街区点番号 1 ~ 11 筆界点番号 (21) ~ (39) 画地番号 (/) ~ (//)

略 区

307-52-59
42.754

街区面積 = 8821.64 m²
 画地面積 = 8821.62 m²
 差 積 = +0.02 m²



218-42-41
157.683

19.250
37-56-55

114.879
37-52-21

26.952
37-48-56

30.336
127-49-2

18.365
127-53-23

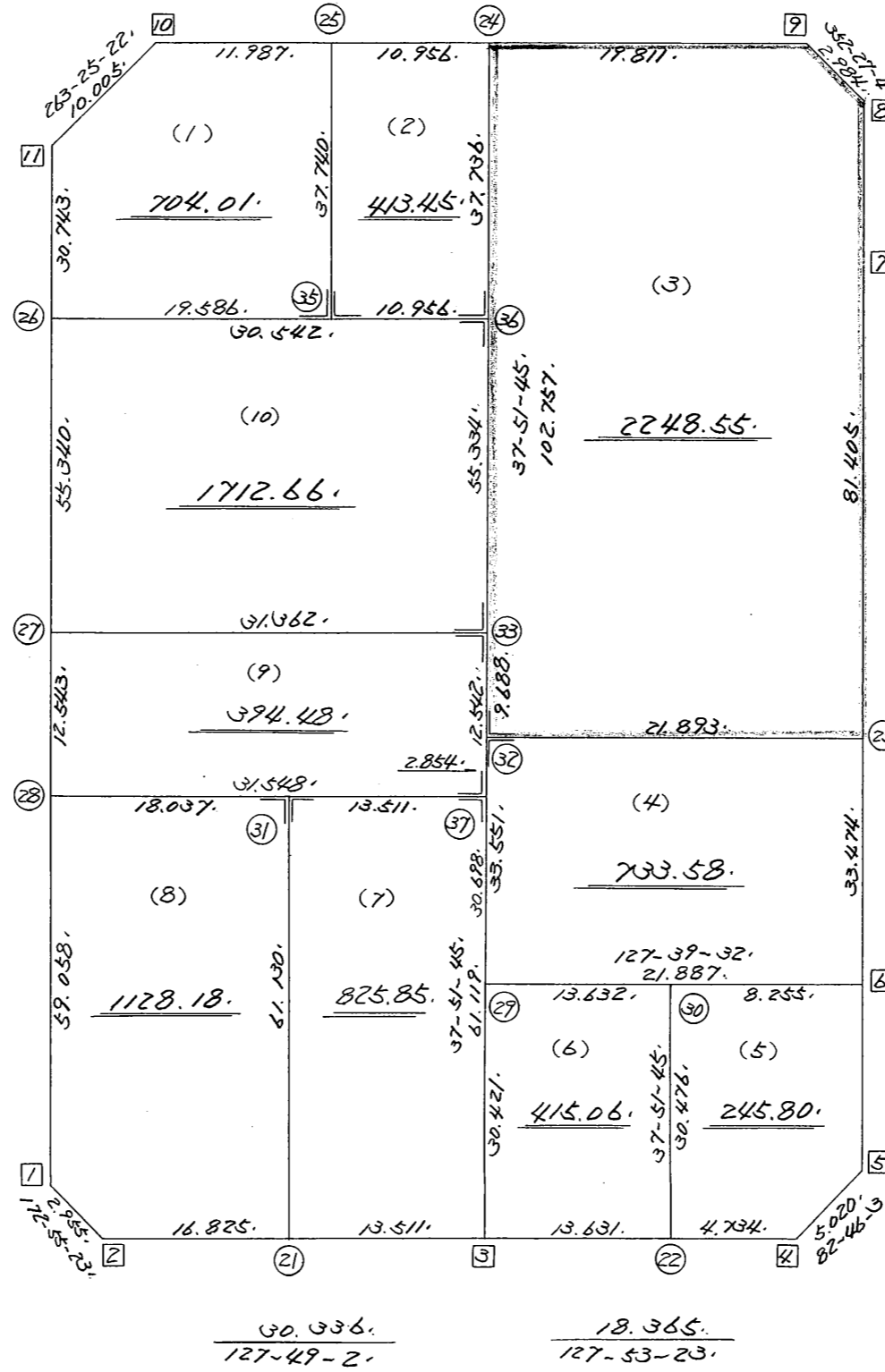
街区点番号 1 - 11

筆界点番号 (21) ~ (37) 画地番号 (1) ~ (11)

略 区

307-52-59.
42.754.

街区面積 = 8821.64 m^2
 画地面積 = 8821.62
 差 積 = $+0.02$



218-42-41.
157683.

19.250.
37-56-55.

114.879.
37-52-21.

26.952.
37-48-56.

H8.10.20

街区点番号 \square / \square 筆界点番号 \bigcirc 21 ~ \bigcirc 37 画地番号 (/) ~ (/ /)

<< 高丘葵出来形確認測量 >>

※ ※ 面積計算 (倍横距法) ※ ※

地 器械点	番 : 12BL 視準点	内角	方向角	距離	緯距	経距	X座標	Y座標	倍横距	倍面積
12-1✓	12-2✓	134-12-42	172-55-23✓	2.955✓	-2.932	0.364	-137126.188	-73647.104	0.364	-1.067248
12-2	12-3✓	134-53-39	127-49-02✓	30.336✓	-18.600	23.964	-137144.788	-73623.140	24.692	-459.284571
12-3	12-4✓	180-04-21	127-53-23✓	18.365✓	-11.279	14.494	-137156.067	-73608.646	63.150	-712.258927
12-4	12-5✓	134-52-40	82-46-03✓	5.020✓	0.632	4.980	-137155.435	-73603.666	82.624	52.218368
12-5	12-6✓	135-02-53	37-48-56✓	26.952✓	21.292	16.525	-137134.143	-73587.141	104.129	2217.114668
12-6	12-7✓	180-03-25	37-52-21✓	114.879✓	90.683	70.525	-137043.460	-73516.616	191.179	17336.685257
12-7	12-8✓	180-04-34	37-56-55✓	19.250✓	15.180	11.838	-137028.280	-73504.778	273.542	4152.367560
12-8	12-9✓	134-30-09	352-27-04✓	2.984✓	2.958	-0.392	-137025.322	-73505.170	284.988	842.994504
12-9	12-10✓	135-25-55	307-52-59✓	42.754✓	26.253	-33.744	-136999.069	-73538.914	250.852	6585.617556
12-10	12-11✓	135-32-23	263-25-22✓	10.005✓	-1.146	-9.939	-137000.215	-73548.853	207.169	-237.415674
12-11	12-1✓	135-17-19	218-42-41✓	157.683✓	-123.041	-98.615	-137123.256	-73647.468	98.615	-12133.688215
									倍面積	17643.283277
									面積	8821.64 ✓

<< 高丘葵出来形確認測量 >>

※ ※ 面積計算 (倍横距法) ※ ※

地 器械点	番 : 12BL-1 視準点	内角	方向角	距離	緯距	経距	X座標	Y座標	倍横距	倍面積
12-26✓	12-35✓	89-09-04	127-51-45✓	19.586✓	-12.021	15.463	-137036.225	-73552.617	15.463	-185.877556
12-35	12-25✓	90-00-00	37-51-45✓	37.740✓	29.795	23.164	-137006.430	-73529.453	54.089	1611.586391
12-25	12-10✓	90-01-14	307-52-59✓	11.987✓	7.361	-9.461	-136999.069	-73538.914	67.792	498.983902
12-10	12-11✓	135-32-23	263-25-22✓	10.005✓	-1.146	-9.939	-137000.215	-73548.853	48.392	-55.457065
12-11	12-26✓	135-17-19	218-42-41✓	30.743✓	-23.989	-19.226	-137024.204	-73568.079	19.226	-461.215672
									倍面積	1408.020000
									面積	704.01 ✓

<< 高丘葵出来形確認測量 >>

※ ※ 面積計算 (倍横距法) ※ ※

地 器械点	番 : 12BL-2 視準点	内角	方向角	距離	緯距	経距	X座標	Y座標	倍横距	倍面積
12-35 ✓	12-36 ✓	90-00-00	127-51-45 ✓	10.956 ✓	-6.724	8.649	-137042.949	-73543.967	8.649	-58.162212
12-36	12-24 ✓	90-00-00	37-51-45 ✓	37.736 ✓	29.792	23.161	-137013.157	-73520.806	40.460	1205.391291
12-24	12-25 ✓	90-01-14	307-52-59 ✓	10.956 ✓	6.727	-8.647	-137006.430	-73529.453	54.974	369.834159
12-25	12-35 ✓	89-58-46	217-51-45 ✓	37.740 ✓	-29.795	-23.164	-137036.225	-73552.617	23.164	-690.163237
									倍面積	826.900000
									面積	413.45 ✓

座標面積計算書 (倍横距法)

174 [街区名:12]
 [地番 :12(3-1)]

点名	点名	内角	方向角	辺長	dx	*	dy	*	X	Y	DMD	2A
12-39	12-32 /		217-51-45						-137094.283	-73583.875		
12-32	12-23 /	90-00-00	127-51-45	21.893 /	-13.437	0	17.284	0	-137107.720	-73566.591	17.284	-232.245108
12-23	12-38 /	90-00-36	37-52-21	25.222 /	19.910	0	15.484	0	-137087.810	-73551.107	50.052	996.535320
12-38	12-39 /	89-59-24	307-51-45	21.897 /	13.440	0	-17.287	-1	-137074.370	-73568.395	48.248	648.453120
12-39	12-32 /	90-00-00	217-51-45	25.222 /	-19.912	-1	-15.480	0	-137094.283	-73583.875	15.480	-308.253240
合計	測角数 = 4	360-00-00		94.234	0.001	-1	0.001	-1			倍面積	1104.490092
											面積	552.2450460
											地積	552.24 /

174 [街区名:12]
 [地番 :12(3-2)]

点名	点名	内角	方向角	辺長	dx	*	dy	*	X	Y	DMD	2A
12-38	12-7 /		37-52-21						-137043.460	-73516.616		
12-7	12-8 /	180-04-34	37-56-55	19.250 /	15.180	0	11.838	0	-137028.280	-73504.778	11.838	179.700840
12-8	12-9 /	134-30-09	352-27-04	2.984 /	2.958	0	-0.392	0	-137025.322	-73505.170	23.284	68.874072
12-9	12-24 /	135-25-55	307-52-59	19.811 /	12.165	0	-15.636	0	-137013.157	-73520.806	7.256	88.269240
12-24	12-39 /	89-58-46	217-51-45	77.536 /	-61.214	1	-47.589	0	-137074.370	-73568.395	-55.969	3426.030397
12-39	12-38 /	90-00-00	127-51-45	21.897 /	-13.440	0	17.287	1	-137087.810	-73551.107	-86.270	1159.468800
12-38	12-7 /	90-00-36	37-52-21	56.184 /	44.350	0	34.492	-1	-137043.460	-73516.616	-34.491	-1529.675850
合計	測角数 = 6	720-00-00		197.662	-0.001	1	0.000	0			倍面積	3392.667499
											面積	1696.3337495
											地積	1696.33

<< 高丘葵出来形確認測量 >>

※ ※ 面積計算 (倍横距法) ※ ※

地番 器械点	番 : 12BL-3 視準点	内角	方向角	距離	緯距	経距	X座標	Y座標	倍横距	倍面積
12-32 ✓	12-23 ✓	90-00-00	127-51-45 ✓	21.893 ✓	-13.437	17.284	-137107.720	-73566.591	17.284	-232.245145
12-23	12-7 ✓	90-00-36	37-52-21 ✓	81.405 ✓	64.260	49.975	-137043.460	-73516.616	84.543	5432.711341
12-7	12-8 ✓	180-04-34	37-56-55 ✓	19.250 ✓	15.180	11.838	-137028.280	-73504.778	146.356	2221.691188
12-8	12-9 ✓	134-30-09	352-27-04 ✓	2.984 ✓	2.958	-0.392	-137025.322	-73505.170	157.802	466.779701
12-9	12-24 ✓	135-25-55	307-52-59 ✓	19.811 ✓	12.165	-15.636	-137013.157	-73520.806	141.774	1724.689261
12-24	12-32 ✓	89-58-46	217-51-45 ✓	102.757 ✓	-81.126	-63.069	-137094.283	-73583.875	63.069	-5116.513579
									倍面積	4497.112767
									面積	2248.55 ✓

<< 高丘葵出来形確認測量 >>

※ ※ 面積計算 (倍横距法) ※ ※

地 器械点	番 : 視準点	12BL-4 ✓ 内角	方向角	距離	緯距	経距	X座標	Y座標	倍横距	倍面積
12-29 ✓	12-6 ✓	89-47-47	127-39-32 ✓	21.887 ✓	-13.372	17.327	-137134.143	-73587.141	17.327	-231.696644
12-6	12-23 ✓	90-12-49	37-52-21 ✓	33.474 ✓	26.423	20.550	-137107.720	-73566.591	55.204	1458.670286
12-23	12-32 ✓	89-59-24	307-51-45 ✓	21.893 ✓	13.437	-17.284	-137094.283	-73583.875	58.469	785.656583
12-32	12-29 ✓	90-00-00	217-51-45 ✓	33.551 ✓	-26.488	-20.593	-137120.771	-73604.468	20.593	-545.470226
									倍面積	1467.160000
									面積	733.58 ✓

<< 高丘葵出来形確認測量 >>

※ ※ 面積計算 (倍横距法) ※ ※

地 器械点	番 : 視準点	12BL-5 内角	方向角	距離	緯距	経距	X座標	Y座標	倍横距	倍面積
12-22 ✓	12-4 ✓	90-01-38	127-53-23 ✓	4.734 ✓	-2.907	3.736	-137156.067	-73608.646	3.736	-10.860378
12-4	12-5 ✓	134-52-40	82-46-03 ✓	5.020 ✓	0.632	4.980	-137155.435	-73603.666	12.452	7.869367
12-5	12-6 ✓	135-02-53	37-48-56 ✓	26.952 ✓	21.292	16.525	-137134.143	-73587.141	33.957	723.002448
12-6	12-30 ✓	89-50-36	307-39-32 ✓	8.255 ✓	5.044	-6.535	-137129.099	-73593.676	43.946	221.649783
12-30	12-22 ✓	90-12-13	217-51-45 ✓	30.476 ✓	-24.061	-18.705	-137153.160	-73612.382	18.705	-450.060490
									倍面積	491.600730
									面積	245.80 ✓

<< 高丘葵出来形確認測量 >>

※ ※ 面積計算 (倍横距法) ※ ※

地 器械点	番 : 視準点	12BL-6 ✓ 内角	方向角	距離	緯距	経距	X座標	Y座標	倍横距	倍面積
12-3 ✓	12-22 ✓	90-01-38	127-53-23 ✓	13.631 ✓	-8.372	10.758	-137153.160	-73612.382	10.758	-90.060538
12-22	12-30 ✓	89-58-22	37-51-45 ✓	30.476 ✓	24.061	18.705	-137129.099	-73593.676	40.221	967.738446
12-30	12-29 ✓	89-47-47	307-39-32 ✓	13.632 ✓	8.328	-10.792	-137120.771	-73604.468	48.135	400.881918
12-29	12-3 ✓	90-12-13	217-51-45 ✓	30.421 ✓	-24.017	-18.672	-137144.788	-73623.140	18.672	-448.439826
									倍面積	830.120000
									面積	415.06 ✓

<< 高丘葵出来形確認測量 >>

※ ※ 面積計算 (倍横距法) ※ ※

地番	器械点	視準点	内角	方向角	距離	緯距	経距	X座標	Y座標	倍横距	倍面積
12BL-7	12-21	12-3	89-57-17	127-49-02	13.511	-8.284	10.673	-137144.788	-73623.140	10.673	-88.421657
	12-3	12-37	90-02-43	37-51-45	61.119	48.253	37.513	-137096.536	-73585.627	58.860	2840.137054
	12-37	12-31	90-00-00	307-51-45	13.511	8.293	-10.667	-137088.243	-73596.294	85.706	710.726636
	12-31	12-21	90-00-00	217-51-45	61.130	-48.261	-37.519	-137136.504	-73633.813	37.519	-1810.729536
										倍面積	1651.712496
										面積	825.85

<< 高丘葵出来形確認測量 >>

※ ※ 面積計算 (倍横距法) ※ ※

地 器械点	番 : 12BL-8 視準点	内角	方向角	距離	緯距	経距	X座標	Y座標	倍横距	倍面積
12-1 ✓	12-2 ✓	134-12-42	172-55-23 ✓	2.955 ✓	-2.932	0.364	-137126.188	-73647.104	0.364	-1.067248
12-2	12-21 ✓	134-53-39	127-49-02 ✓	16.825 ✓	-10.316	13.291	-137136.504	-73633.813	14.019	-144.619160
12-21	12-31 ✓	90-02-43	37-51-45 ✓	61.130 ✓	48.261	37.519	-137088.243	-73596.294	64.829	3128.737878
12-31	12-28 ✓	90-00-00	307-51-45 ✓	18.037 ✓	11.070	-14.240	-137077.173	-73610.533	88.109	975.392531
12-28	12-1 ✓	90-50-56	218-42-41 ✓	59.058 ✓	-46.083	-36.935	-137123.256	-73647.468	36.935	-1702.084002
									倍面積	2256.360000
									面積	1128.18 ✓

<< 高丘葵出来形確認測量 >>

※ ※ 面積計算 (倍横距法) ※ ※

地 器械点	番 : 12BL-9 視準点	内角	方向角	距離	緯距	経距	X座標	Y座標	倍横距	倍面積
12-28 ✓	12-37 ✓	89-09-04	127-51-45 ✓	31.548 ✓	-19.363	24.906	-137096.536	-73585.627	24.906	-482.258333
12-37	12-33 ✓	90-00-00	37-51-45 ✓	12.542 ✓	9.901	7.698	-137086.634	-73577.929	57.510	569.430615
12-33	12-27 ✓	90-00-00	307-51-45 ✓	31.362 ✓	19.249	-24.760	-137067.385	-73602.689	40.448	778.579707
12-27	12-28 ✓	90-50-56	218-42-41 ✓	12.543 ✓	-9.787	-7.844	-137077.173	-73610.533	7.844	-76.774700
									倍面積	788.977289
									面積	394.48 ✓

<< 高丘葵出来形確認測量 >>

※ ※ 面積計算 (倍横距法) ※ ※

地番	器械点	視準点	内角	方向角	距離	緯距	経距	X座標	Y座標	倍横距	倍面積
12BL-11 ✓	12-31 ✓	12-37 ✓	90-00-00	127-51-45 ✓	13.511 ✓	-8.293	10.667	-137096.536	-73585.627	10.667	-88.455558
	12-37	12-33 ✓	90-00-00	37-51-45 ✓	12.542 ✓	9.901	7.698	-137086.634	-73577.929	29.031	287.447824
	12-33	12-34 ✓	90-00-00	307-51-45 ✓	13.511 ✓	8.293	-10.667	-137078.342	-73588.596	26.062	216.121717
	12-34	12-31 ✓	90-00-00	217-51-45 ✓	12.542 ✓	-9.901	-7.698	-137088.243	-73596.294	7.698	-76.216696
										倍面積	338.897286
										面積	169.44 ✓