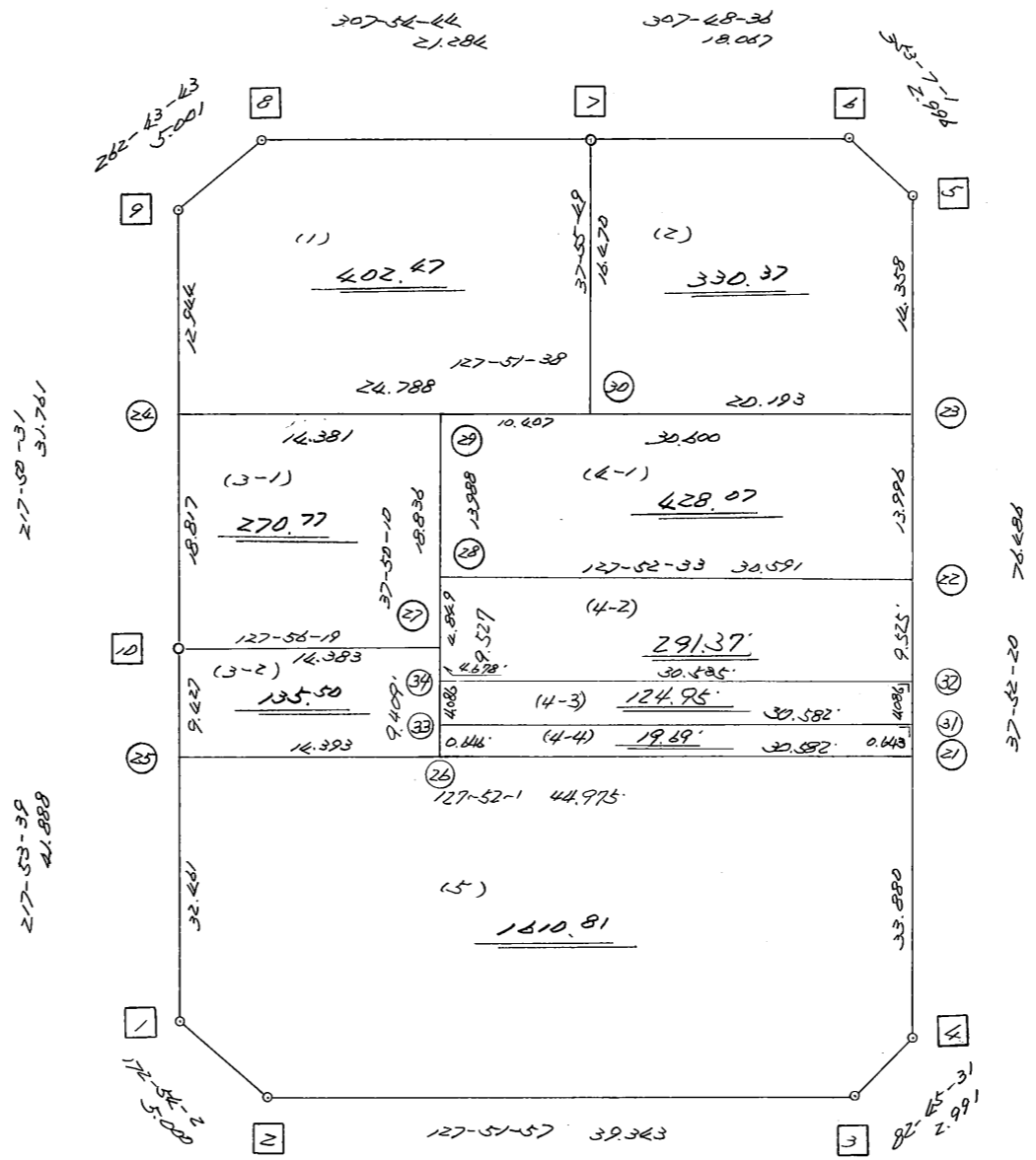


略 図

街区面積 = 3414.91 m^2
 画地面積 = 3414.09
 差 積 = 110.91



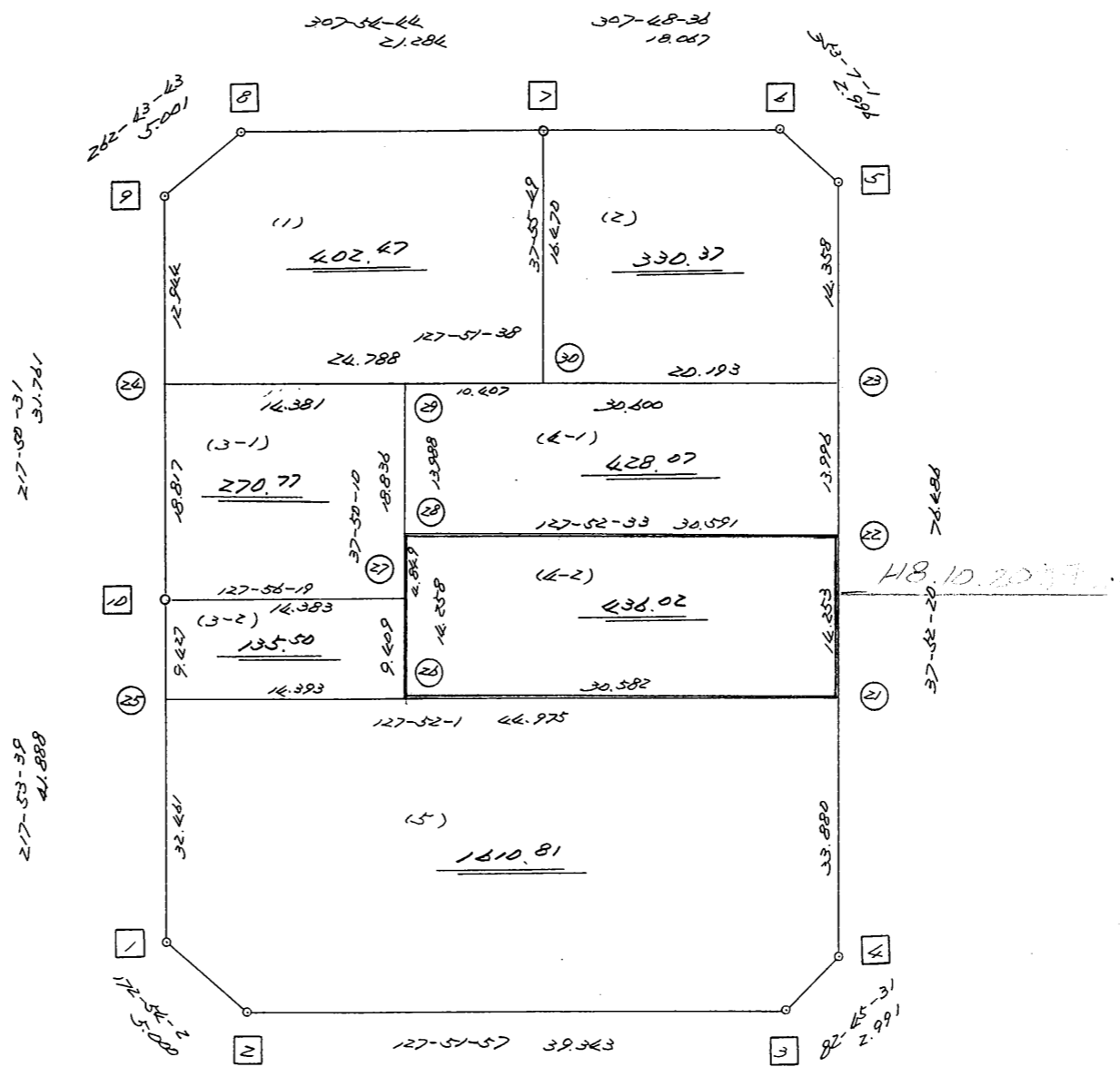
高丘西3-145

街区点番号 1 ~ 10 筆界点番号 21 ~ 34 画地番号 (1) ~ (5)

不二総合コンサルタント株式会社

街区面積 = 3,614.01 m²
 画地面積 = 3,614.01
 差 積 = 0.00

略 図



街区点番号 1 ~ 10 筆界点番号 (21) ~ (30) 画地番号 (1) ~ (5)

<< H. 4 高丘葵地区 >>

* * 面積計算 (倍横距法) *					* * ワーク名: 108BL					
器械点	視準点	夾角	方向角	距離	緯距	経距	X座標	Y座標	倍横距	倍面積
108-10	108-1		217-53-39				-137489.801	-73098.822		
108-1	108-2	135-00-23	172-54-02	5.000	-4.962	0.618	-137494.763	-73098.204	0.618	-3.066516
108-2	108-3	134-57-55	127-51-57	39.343	-24.149	31.059	-137518.912	-73067.145	32.295	-779.891955
108-3	108-4	134-53-34	82-45-31	2.991	0.377	2.967	-137518.535	-73064.178	66.321	25.003017
108-4	108-5	135-06-49	37-52-20	76.486	60.377	46.955	-137458.158	-73017.223	116.243	7018.403611
108-5	108-6	135-14-41	353-07-01	2.996	2.974	-0.359	-137455.184	-73017.582	162.839	484.283186
108-6	108-7	134-41-35	307-48-36	18.067	11.076	-14.274	-137444.108	-73031.856	148.206	1641.529656
108-7	108-8	180-06-08	307-54-44	21.284	13.078	-16.792	-137431.030	-73048.648	117.140	1531.956920
108-8	108-9	134-48-59	262-43-43	5.001	-0.633	-4.961	-137431.663	-73053.609	95.387	-60.379971
108-9	108-10	135-06-48	217-50-31	31.761	-25.082	-19.485	-137456.745	-73073.094	70.941	-1779.342162
108-10	108-1	180-03-08	217-53-39	41.888	-33.056	-25.728	-137489.801	-73098.822	25.728	-850.464768
									倍面積	7228.031018
									面積	3614.015509

<< H. 4 高丘葵地区 >>

* * 面積計算 (倍横距法)					* * ワーク名: 108BL-1					
器械点	視準点	夾角	方向角	距離	緯距	経距	X座標	Y座標	倍横距	倍面積
108-9	108-24		217-50-31				-137441.885	-73061.550		
108-24	108-30	90-01-07	127-51-38	24.788	-15.214	19.570	-137457.099	-73041.980	19.570	-297.737980
108-30	108-7	90-04-11	37-55-49	16.470	12.991	10.124	-137444.108	-73031.856	49.264	639.988624
108-7	108-8	89-58-55	307-54-44	21.284	13.078	-16.792	-137431.030	-73048.648	42.596	557.070488
108-8	108-9	134-48-59	262-43-43	5.001	-0.633	-4.961	-137431.663	-73053.609	20.843	-13.193619
108-9	108-24	135-06-48	217-50-31	12.944	-10.222	-7.941	-137441.885	-73061.550	7.941	-81.172902
									倍面積	804.954611
									面積	402.4773055

<< H. 4 高丘葵地区 >>

* * 面積計算 (倍横距法)					* * ワーク名: 108BL-2					
器械点	視準点	夾角	方向角	距離	緯距	経距	X座標	Y座標	倍横距	倍面積
108-7	108-30		217-55-49				-137457.099	-73041.980		
108-30	108-23	89-55-49	127-51-38	20.193	-12.393	15.943	-137469.492	-73026.037	15.943	-197.581599
108-23	108-5	90-00-42	37-52-20	14.358	11.334	8.814	-137458.158	-73017.223	40.700	461.293800
108-5	108-6	135-14-41	353-07-01	2.996	2.974	-0.359	-137455.184	-73017.582	49.155	146.186970
108-6	108-7	134-41-35	307-48-36	18.067	11.076	-14.274	-137444.108	-73031.856	34.522	382.365672
108-7	108-30	90-07-13	217-55-49	16.470	-12.991	-10.124	-137457.099	-73041.980	10.124	-131.520884
									倍面積	660.743959
									面積	330.3719795

<< H. 4 高丘葵地区 >>

* * 面積計算 (倍横距法) * *					ワーク名: 108BL-3-1					
器械点	視準点	夾角	方向角	距離	緯距	経距	X座標	Y座標	倍横距	倍面積
108-24	108-10		217-50-31				-137456.745	-73073.094		
108-10	108-27	90-05-48	127-56-19	14.383	-8.843	11.344	-137465.588	-73061.750	11.344	-100.314992
108-27	108-29	89-53-51	37-50-10	18.836	14.876	11.554	-137450.712	-73050.196	34.242	509.383992
108-29	108-24	90-01-28	307-51-38	14.381	8.827	-11.354	-137441.885	-73061.550	34.442	304.019534
108-24	108-10	89-58-53	217-50-31	18.817	-14.860	-11.544	-137456.745	-73073.094	11.544	-171.543840
									倍面積	541.544694
									面積	270.772347

<< H. 4 高丘葵地区 >>

* * 面積計算 (倍横距法) * *					ワーク名: 108BL-3-2					
器械点	視準点	夾角	方向角	距離	緯距	経距	X座標	Y座標	倍横距	倍面積
108-10	108-25		217-53-39				-137464.184	-73078.884		
108-25	108-26	89-58-22	127-52-01	14.393	-8.835	11.362	-137473.019	-73067.522	11.362	-100.383270
108-26	108-27	89-58-09	37-50-10	9.409	7.431	5.772	-137465.588	-73061.750	28.496	211.753776
108-27	108-10	90-06-09	307-56-19	14.383	8.843	-11.344	-137456.745	-73073.094	22.924	202.716932
108-10	108-25	89-57-20	217-53-39	9.427	-7.439	-5.790	-137464.184	-73078.884	5.790	-43.071810
									倍面積	271.015628
									面積	135.507814

<< H. 4 高丘葵地区 >>

* * 面積計算 (倍横距法)					* * ワーク名: 108BL-4-1					
器械点	視準点	夾角	方向角	距離	緯距	経距	X座標	Y座標	倍横距	倍面積
108-29	108-28		217-50-10				-137461.759	-73058.776		
108-28	108-22	90-02-23	127-52-33	30.591	-18.781	24.147	-137480.540	-73034.629	24.147	-453.504807
108-22	108-23	89-59-47	37-52-20	13.996	11.048	8.592	-137469.492	-73026.037	56.886	628.476528
108-23	108-29	89-59-18	307-51-38	30.600	18.780	-24.159	-137450.712	-73050.196	41.319	775.970820
108-29	108-28	89-58-32	217-50-10	13.988	-11.047	-8.580	-137461.759	-73058.776	8.580	-94.783260
									倍面積	856.159281
									面積	428.0796405

<< H. 4 高丘葵地区 >>

* * 面積計算 (倍横距法)					* * ワーク名: 108BL-4-2					
器械点	視準点	夾角	方向角	距離	緯距	経距	X座標	Y座標	倍横距	倍面積
108-28	108-26		217-50-10				-137473.019	-73067.522		
108-26	108-21	90-01-51	127-52-01	30.582	-18.772	24.143	-137491.791	-73043.379	24.143	-453.212396
108-21	108-22	90-00-19	37-52-20	14.253	11.251	8.750	-137480.540	-73034.629	57.036	641.712036
108-22	108-28	90-00-13	307-52-33	30.591	18.781	-24.147	-137461.759	-73058.776	41.639	782.022059
108-28	108-26	89-57-37	217-50-10	14.258	-11.260	-8.746	-137473.019	-73067.522	8.746	-98.479960
									倍面積	872.041739
									面積	436.0208695

座標面積計算書 (倍横距法)

239 [街区名 : 108]
 [地番 : 108(4-2)]

点名	点名	内角	方向角	辺長	dx	*	dy	*	X	Y	DMD	2A
108-22	108-28✓		307-52-33						-137461.759	-73058.776		
108-28	108-34✓	89-57-37	217-50-10	9.527✓	-7.524	1	-5.844	0	-137469.282	-73064.620	-5.844	43.964412
108-34	108-32✓	90-02-10	127-52-20	30.585✓	-18.776	-1	24.143	0	-137488.059	-73040.477	12.455	-233.867535
108-32	108-22✓	90-00-00	37-52-20	9.525✓	7.519	0	5.847	1	-137480.540	-73034.629	42.446	319.151474
108-22	108-28✓	90-00-13	307-52-33	30.591✓	18.781	0	-24.147	0	-137461.759	-73058.776	24.147	453.504807
合計	測角数 = 4	360-00-00		80.228	0.000	0	-0.001	1			倍面積	582.753158
											面積	291.3765790
											地積	291.37✓

座標面積計算書 (倍横距法)

239 [街区名 : 108]
 [地番 : 108 (4-3)]

点名	点名	内角	方向角	辺長	dx	*	dy	*	X	Y	DMD	2A
108-32	108-34 ✓		307-52-20						-137469.282	-73064.620		
108-34	108-33 ✓	89-57-50	217-50-10	4.086 ✓	-3.227	0	-2.506	0	-137472.509	-73067.126	-2.506	8.086862
108-33	108-31 ✓	90-02-10	127-52-20	30.582 ✓	-18.774	-1	24.141	0	-137491.284	-73042.985	19.129	-359.146975
108-31	108-32 ✓	90-00-00	37-52-20	4.086 ✓	3.225	0	2.508	0	-137488.059	-73040.477	45.778	147.634050
108-32	108-34	90-00-00	307-52-20	30.585 ✓	18.776	1	-24.143	0	-137469.282	-73064.620	24.143	453.333111
合計	測角数 = 4	360-00-00		69.339	0.000	0	0.000	0			倍面積	249.907048
											面積	124.9535240
											地積	124.95 ✓

239 [街区名 : 108]
 [地番 : 108 (4-4)]

点名	点名	内角	方向角	辺長	dx	*	dy	*	X	Y	DMD	2A
108-33	108-26 ✓		217-50-10						-137473.019	-73067.522		
108-26	108-21 ✓	90-01-51	127-52-01	30.582 ✓	-18.772	0	24.143	0	-137491.791	-73043.379	24.143	-453.212396
108-21	108-31 ✓	90-00-19	37-52-20	0.643 ✓	0.508	-1	0.395	-1	-137491.284	-73042.985	48.680	24.680760
108-31	108-33 ✓	90-00-00	307-52-20	30.582 ✓	18.774	1	-24.141	0	-137472.509	-73067.126	24.933	468.117075
108-33	108-26 ✓	89-57-50	217-50-10	0.646 ✓	-0.510	0	-0.396	0	-137473.019	-73067.522	0.396	-0.201960
合計	測角数 = 4	360-00-00		62.453	0.000	0	0.001	-1			倍面積	39.383479
											面積	19.6917395
											地積	19.69 ✓

<< H. 4 高丘葵地区 >>

* * 面積計算 (倍横距法) *					* * ワーク名: 108BL-5					
器械点	視準点	夾角	方向角	距離	緯距	経距	X座標	Y座標	倍横距	倍面積
108-25	108-1		217-53-39				-137489.801	-73098.822		
108-1	108-2	135-00-23	172-54-02	5.000	-4.962	0.618	-137494.763	-73098.204	0.618	-3.066516
108-2	108-3	134-57-55	127-51-57	39.343	-24.149	31.059	-137518.912	-73067.145	32.295	-779.891955
108-3	108-4	134-53-34	82-45-31	2.991	0.377	2.967	-137518.535	-73064.178	66.321	25.003017
108-4	108-21	135-06-49	37-52-20	33.880	26.744	20.799	-137491.791	-73043.379	90.087	2409.286728
108-21	108-25	89-59-41	307-52-01	44.975	27.607	-35.505	-137464.184	-73078.884	75.381	2081.043267
108-25	108-1	90-01-38	217-53-39	32.461	-25.617	-19.938	-137489.801	-73098.822	19.938	-510.751746
									倍面積	3221.622795
									面積	1610.8113975