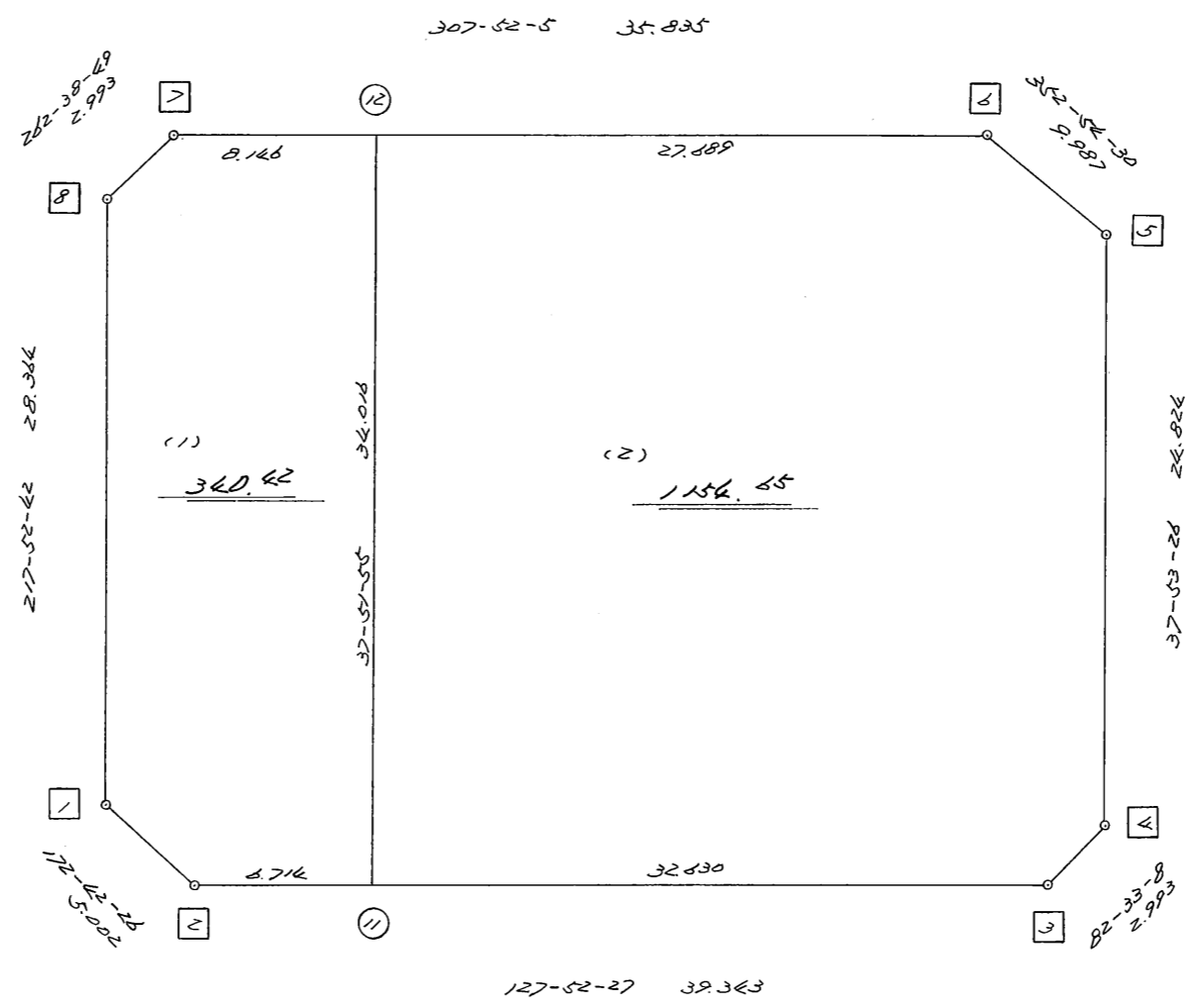


略 図

街区面積 = $\frac{1425.05}{m^2}$
 画地面積 = $\frac{1425.07}{m^2}$
 差 積 = $\frac{-114.02}{m^2}$



高丘西3-146

街区点番号 $\square 1 \sim 8$ 筆界点番号 $\circ 11 \sim 12$ 画地番号 (1) ~ (2)

<< H. 4 高丘葵地区 >>

* * 面積計算 (倍横距法) *					* * ワーク名: 107BL					
器械点	視準点	夾角	方向角	距離	緯距	経距	X座標	Y座標	倍横距	倍面積
107-8	107-1		217-52-42				-137421.350	-73045.593		
107-1	107-2	134-49-44	172-42-26	5.002	-4.962	0.635	-137426.312	-73044.958	0.635	-3.150870
107-2	107-3	135-10-01	127-52-27	39.343	-24.154	31.056	-137450.466	-73013.902	32.326	-780.802204
107-3	107-4	134-40-41	82-33-08	2.993	0.388	2.968	-137450.078	-73010.934	66.350	25.743800
107-4	107-5	135-20-18	37-53-26	24.824	19.591	15.246	-137430.487	-72995.688	84.564	1656.693324
107-5	107-6	135-01-04	352-54-30	9.987	9.911	-1.233	-137420.576	-72996.921	98.577	976.996647
107-6	107-7	134-57-35	307-52-05	35.835	21.997	-28.289	-137398.579	-73025.210	69.055	1519.002835
107-7	107-8	134-46-44	262-38-49	2.993	-0.383	-2.968	-137398.962	-73028.178	37.798	-14.476634
107-8	107-1	135-13-53	217-52-42	28.364	-22.388	-17.415	-137421.350	-73045.593	17.415	-389.887020
									倍面積	2990.119878
									面積	1495.059939

<< H. 4 高丘葵地区 >>

* * 面積計算 (倍横距法) *					* * ワーク名: 107BL-1					
器械点	視準点	夾角	方向角	距離	緯距	経距	X座標	Y座標	倍横距	倍面積
107-8	107-1		217-52-42				-137421.350	-73045.593		
107-1	107-2	134-49-44	172-42-26	5.002	-4.962	0.635	-137426.312	-73044.958	0.635	-3.150870
107-2	107-11	135-10-01	127-52-27	6.714	-4.122	5.299	-137430.434	-73039.659	6.569	-27.077418
107-11	107-12	89-59-28	37-51-55	34.016	26.855	20.880	-137403.579	-73018.779	32.748	879.447540
107-12	107-7	90-00-10	307-52-05	8.146	5.000	-6.431	-137398.579	-73025.210	47.197	235.985000
107-7	107-8	134-46-44	262-38-49	2.993	-0.383	-2.968	-137398.962	-73028.178	37.798	-14.476634
107-8	107-1	135-13-53	217-52-42	28.364	-22.388	-17.415	-137421.350	-73045.593	17.415	-389.887020
									倍面積	680.840598
									面積	340.420299

<< H. 4 高丘葵地区 >>

* * 面積計算 (倍横距法) *					* * ワーク名: 107BL-2					
器械点	視準点	夾角	方向角	距離	緯距	経距	X座標	Y座標	倍横距	倍面積
107-12	107-11		217-51-55				-137430.434	-73039.659		
107-11	107-3	90-00-32	127-52-27	32.630	-20.032	25.757	-137450.466	-73013.902	25.757	-515.964224
107-3	107-4	134-40-41	82-33-08	2.993	0.388	2.968	-137450.078	-73010.934	54.482	21.139016
107-4	107-5	135-20-18	37-53-26	24.824	19.591	15.246	-137430.487	-72995.688	72.696	1424.187336
107-5	107-6	135-01-04	352-54-30	9.987	9.911	-1.233	-137420.576	-72996.921	86.709	859.372899
107-6	107-12	134-57-35	307-52-05	27.689	16.997	-21.858	-137403.579	-73018.779	63.618	1081.315146
107-12	107-11	89-59-50	217-51-55	34.016	-26.855	-20.880	-137430.434	-73039.659	20.880	-560.732400
									倍面積	2309.317773
									面積	1154.6588865