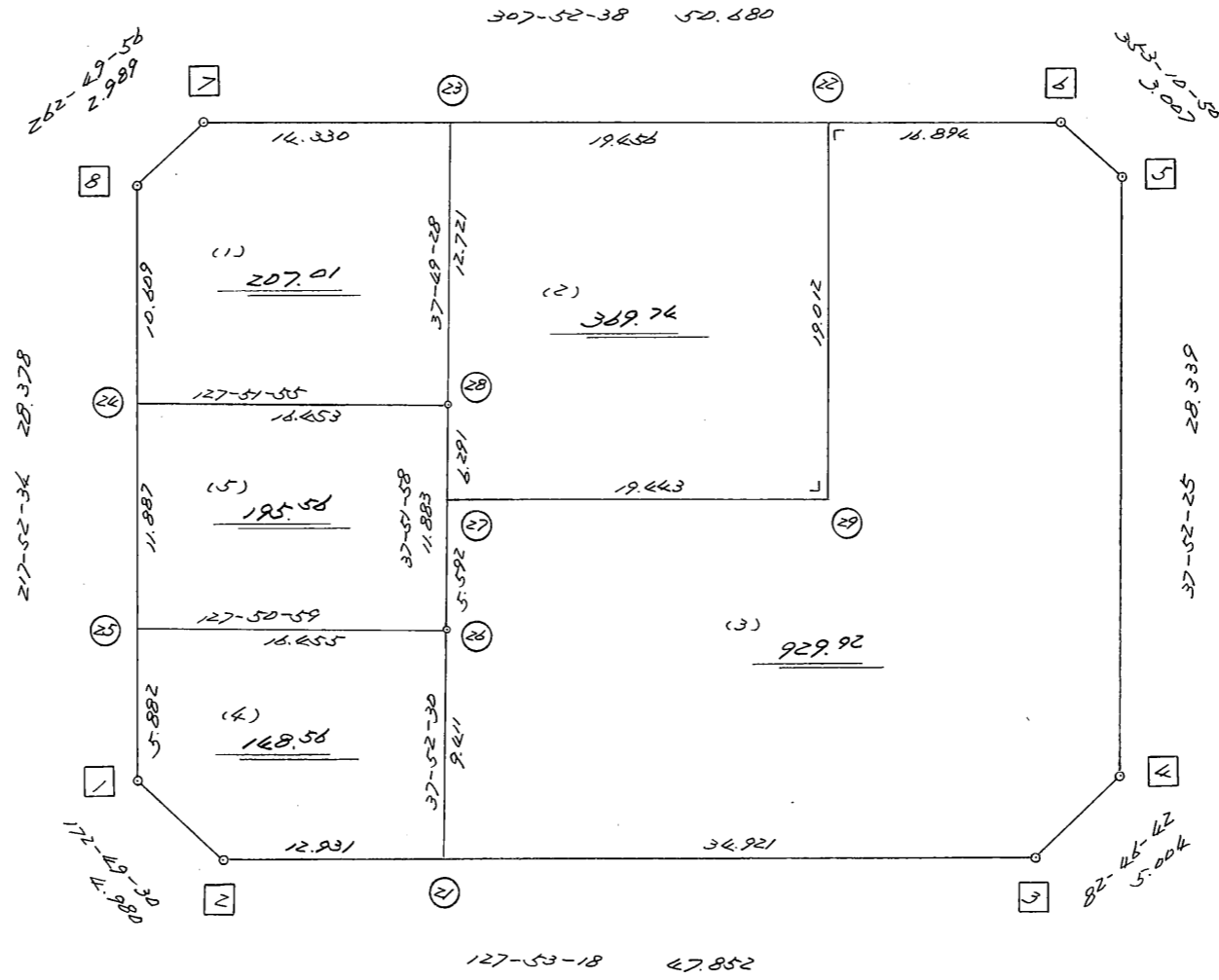
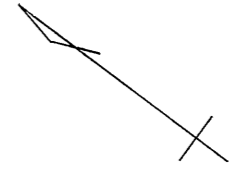


略 図

街区面積 = 1,850.81 m²
 画地面積 = 1,850.79
 差 積 = 0.02



高丘西3-147

街区点番号 1 ~ 8 筆界点番号 21 ~ 28 画地番号 (1) ~ (5)

<< H. 4 高丘葵地区 >>

* * 面積計算 (倍横距法) *					* * ワーク名: 106BL					
器械点	視準点	夾角	方向角	距離	緯距	経距	X座標	Y座標	倍横距	倍面積
106-8	106-1		217-52-34				-137383.951	-73093.678		
106-1	106-2	134-56-56	172-49-30	4.980	-4.941	0.622	-137388.892	-73093.056	0.622	-3.073302
106-2	106-3	135-03-48	127-53-18	47.852	-29.387	37.765	-137418.279	-73055.291	39.009	-1146.357483
106-3	106-4	134-53-24	82-46-42	5.004	0.629	4.964	-137417.650	-73050.327	81.738	51.413202
106-4	106-5	135-05-43	37-52-25	28.339	22.370	17.398	-137395.280	-73032.929	104.100	2328.717000
106-5	106-6	135-18-31	353-10-56	3.007	2.986	-0.357	-137392.294	-73033.286	121.141	361.727026
106-6	106-7	134-41-42	307-52-38	50.680	31.116	-40.003	-137361.178	-73073.289	80.781	2513.581596
106-7	106-8	134-57-18	262-49-56	2.989	-0.373	-2.966	-137361.551	-73076.255	37.812	-14.103876
106-8	106-1	135-02-38	217-52-34	28.378	-22.400	-17.423	-137383.951	-73093.678	17.423	-390.275200
									倍面積	3701.628963
									面積	1850.8144815

<< H. 4 高丘葵地区 >>

* * 面積計算 (倍横距法) *					* * ワーク名: 106BL-1					
器械点	視準点	夾角	方向角	距離	緯距	経距	X座標	Y座標	倍横距	倍面積
106-8	106-24		217-52-34				-137369.925	-73082.768		
106-24	106-28	89-59-21	127-51-55	16.453	-10.099	12.989	-137380.024	-73069.779	12.989	-131.175911
106-28	106-23	89-57-33	37-49-28	12.721	10.048	7.801	-137369.976	-73061.978	33.779	339.411392
106-23	106-7	90-03-10	307-52-38	14.330	8.798	-11.311	-137361.178	-73073.289	30.269	266.306662
106-7	106-8	134-57-18	262-49-56	2.989	-0.373	-2.966	-137361.551	-73076.255	15.992	-5.965016
106-8	106-24	135-02-38	217-52-34	10.609	-8.374	-6.513	-137369.925	-73082.768	6.513	-54.539862
									倍面積	414.037265
									面積	207.0186325

<< H. 4 高丘葵地区 >>

* * 面積計算 (倍横距法) *					* * ワーク名: 106BL-2					
器械点	視準点	夾角	方向角	距離	緯距	経距	X座標	Y座標	倍横距	倍面積
106-28	106-27		217-51-58				-137384.991	-73073.641		
106-27	106-29	90-00-40	127-52-38	19.443	-11.937	15.347	-137396.928	-73058.294	15.347	-183.197139
106-29	106-22	90-00-00	37-52-38	19.012	15.007	11.673	-137381.921	-73046.621	42.367	635.801569
106-22	106-23	90-00-00	307-52-38	19.456	11.945	-15.357	-137369.976	-73061.978	38.683	462.068435
106-23	106-28	89-56-50	217-49-28	12.721	-10.048	-7.801	-137380.024	-73069.779	15.525	-155.995200
106-28	106-27	180-02-30	217-51-58	6.291	-4.967	-3.862	-137384.991	-73073.641	3.862	-19.182554
									倍面積	739.495111
									面積	369.7475555

<< H. 4 高丘葵地区 >>

* * 面積計算 (倍横距法) *					* * ワーク名: 106BL-3					
器械点	視準点	夾角	方向角	距離	緯距	経距	X座標	Y座標	倍横距	倍面積
106-26	106-21		217-52-30				-137396.833	-73082.851		
106-21	106-3	90-00-48	127-53-18	34.921	-21.446	27.560	-137418.279	-73055.291	27.560	-591.051760
106-3	106-4	134-53-24	82-46-42	5.004	0.629	4.964	-137417.650	-73050.327	60.084	37.792836
106-4	106-5	135-05-43	37-52-25	28.339	22.370	17.398	-137395.280	-73032.929	82.446	1844.317020
106-5	106-6	135-18-31	353-10-56	3.007	2.986	-0.357	-137392.294	-73033.286	99.487	297.068182
106-6	106-22	134-41-42	307-52-38	16.894	10.373	-13.335	-137381.921	-73046.621	85.795	889.951535
106-22	106-29	90-00-00	217-52-38	19.012	-15.007	-11.673	-137396.928	-73058.294	60.787	-912.230509
106-29	106-27	270-00-00	307-52-38	19.443	11.937	-15.347	-137384.991	-73073.641	33.767	403.076679
106-27	106-26	89-59-20	217-51-58	5.592	-4.414	-3.432	-137389.405	-73077.073	14.988	-66.157032
106-26	106-21	180-00-32	217-52-30	9.411	-7.428	-5.778	-137396.833	-73082.851	5.778	-42.918984
									倍面積	1859.847967
									面積	929.9239835

<< H. 4 高丘葵地区 >>

* * 面積計算 (倍横距法) *					* * ワーク名: 106BL-4					
器械点	視準点	夾角	方向角	距離	緯距	経距	X座標	Y座標	倍横距	倍面積
106-25	106-1		217-52-34				-137383.951	-73093.678		
106-1	106-2	134-56-56	172-49-30	4.980	-4.941	0.622	-137388.892	-73093.056	0.622	-3.073302
106-2	106-21	135-03-48	127-53-18	12.931	-7.941	10.205	-137396.833	-73082.851	11.449	-90.916509
106-21	106-26	89-59-12	37-52-30	9.411	7.428	5.778	-137389.405	-73077.073	27.432	203.764896
106-26	106-25	89-58-29	307-50-59	16.455	10.097	-12.994	-137379.308	-73090.067	20.216	204.120952
106-25	106-1	90-01-35	217-52-34	5.882	-4.643	-3.611	-137383.951	-73093.678	3.611	-16.765873
									倍面積	297.130164
									面積	148.565082

<< H. 4 高丘葵地区 >>

* * 面積計算 (倍横距法) *					ワーク名: 106BL-5					
器械点	視準点	夾角	方向角	距離	緯距	経距	X座標	Y座標	倍横距	倍面積
106-24	106-25		217-52-34				-137379.308	-73090.067		
106-25	106-26	89-58-25	127-50-59	16.455	-10.097	12.994	-137389.405	-73077.073	12.994	-131.200418
106-26	106-28	90-00-59	37-51-58	11.883	9.381	7.294	-137380.024	-73069.779	33.282	312.218442
106-28	106-24	89-59-57	307-51-55	16.453	10.099	-12.989	-137369.925	-73082.768	27.587	278.601113
106-24	106-25	90-00-39	217-52-34	11.887	-9.383	-7.299	-137379.308	-73090.067	7.299	-68.486517
									倍面積	391.132620
									面積	195.566310