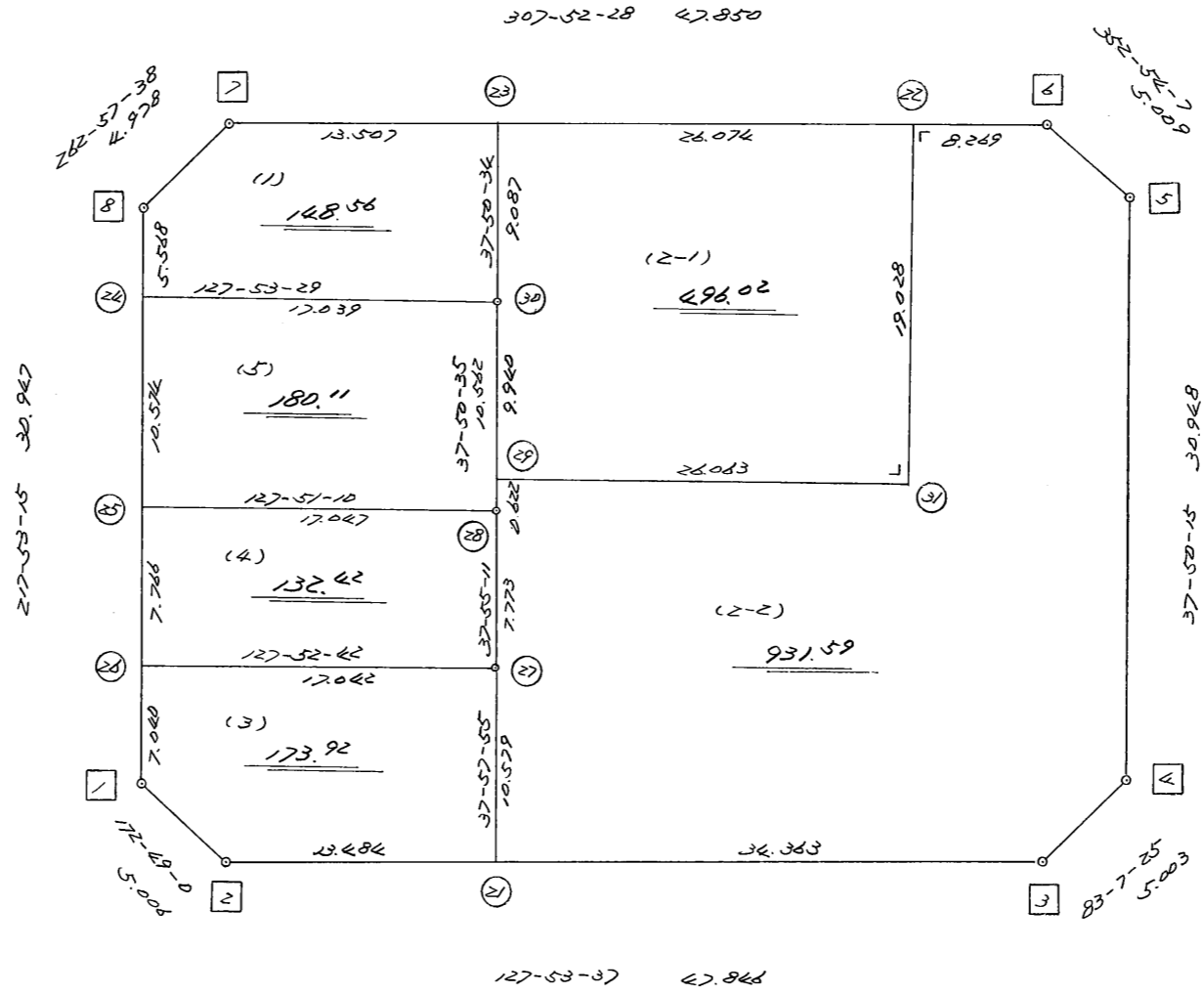
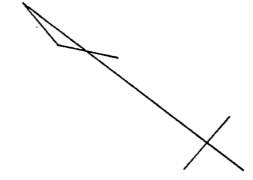


略 図

街区面積 = $\underline{2144.69}$ m²
 画地面積 = $\underline{2144.69}$
 差 積 = $\underline{0.00}$



高丘西3-148

街区点番号 1 ~ 8 筆界点番号 (21) ~ (31) 画地番号 (1) ~ (5)

<< H. 4 高丘葵地区 >>

* * 面積計算 (倍横距法) * *										
ワーク名: 105BL										
器械点	視準点	夾角	方向角	距離	緯距	経距	X座標	Y座標	倍横距	倍面積
105-8	105-1		217-53-15				-137418.669	-73120.688		
105-1	105-2	134-55-45	172-49-00	5.006	-4.967	0.626	-137423.636	-73120.062	0.626	-3.109342
105-2	105-3	135-04-37	127-53-37	47.846	-29.387	37.758	-137453.023	-73082.304	39.010	-1146.386870
105-3	105-4	135-13-48	83-07-25	5.003	0.599	4.967	-137452.424	-73077.337	81.735	48.959265
105-4	105-5	134-42-50	37-50-15	30.948	24.441	18.984	-137427.983	-73058.353	105.686	2583.071526
105-5	105-6	135-03-52	352-54-07	5.009	4.971	-0.619	-137423.012	-73058.972	124.051	616.657521
105-6	105-7	134-58-21	307-52-28	47.850	29.377	-37.771	-137393.635	-73096.743	85.661	2516.463197
105-7	105-8	135-05-10	262-57-38	4.978	-0.610	-4.940	-137394.245	-73101.683	42.950	-26.199500
105-8	105-1	134-55-37	217-53-15	30.947	-24.424	-19.005	-137418.669	-73120.688	19.005	-464.178120
									倍面積	4125.277677
									面積	2062.6388385

<< H. 4 高丘葵地区 >>

* * 面積計算 (倍横距法) *					* * ワーク名: 105BL-1					
器械点	視準点	夾角	方向角	距離	緯距	経距	X座標	Y座標	倍横距	倍面積
105-8	105-24		217-53-15				-137398.639	-73105.102		
105-24	105-30	90-00-14	127-53-29	17.039	-10.465	13.446	-137409.104	-73091.656	13.446	-140.712390
105-30	105-23	89-57-05	37-50-34	9.087	7.176	5.575	-137401.928	-73086.081	32.467	232.983192
105-23	105-7	90-01-54	307-52-28	13.507	8.293	-10.662	-137393.635	-73096.743	27.380	227.062340
105-7	105-8	135-05-10	262-57-38	4.978	-0.610	-4.940	-137394.245	-73101.683	11.778	-7.184580
105-8	105-24	134-55-37	217-53-15	5.568	-4.394	-3.419	-137398.639	-73105.102	3.419	-15.023086
									倍面積	297.125476
									面積	148.562738

<< H. 4 高丘葵地区 >>

* * 面積計算 (倍横距法) *					* * ワーク名: 105BL-2-1					
器械点	視準点	夾角	方向角	距離	緯距	経距	X座標	Y座標	倍横距	倍面積
105-30	105-29		217-50-35				-137416.954	-73097.754		
105-29	105-31	90-01-53	127-52-28	26.063	-16.001	20.573	-137432.955	-73077.181	20.573	-329.188573
105-31	105-22	90-00-00	37-52-28	19.028	15.020	11.682	-137417.935	-73065.499	52.828	793.476560
105-22	105-23	90-00-00	307-52-28	26.074	16.007	-20.582	-137401.928	-73086.081	43.928	703.155496
105-23	105-30	89-58-06	217-50-34	9.087	-7.176	-5.575	-137409.104	-73091.656	17.771	-127.524696
105-30	105-29	180-00-01	217-50-35	9.940	-7.850	-6.098	-137416.954	-73097.754	6.098	-47.869300
									倍面積	992.049487
									面積	496.0247435

<< H. 4 高丘葵地区 >>

* * 面積計算 (倍横距法) *					* * ワーク名: 105BL-2-2					
器械点	視準点	夾角	方向角	距離	緯距	経距	X座標	Y座標	倍横距	倍面積
105-27	105-21		217-57-55				-137431.918	-73109.421		
105-21	105-3	89-55-42	127-53-37	34.363	-21.105	27.117	-137453.023	-73082.304	27.117	-572.304285
105-3	105-4	135-13-48	83-07-25	5.003	0.599	4.967	-137452.424	-73077.337	59.201	35.461399
105-4	105-5	134-42-50	37-50-15	30.948	24.441	18.984	-137427.983	-73058.353	83.152	2032.318032
105-5	105-6	135-03-52	352-54-07	5.009	4.971	-0.619	-137423.012	-73058.972	101.517	504.641007
105-6	105-22	134-58-21	307-52-28	8.269	5.077	-6.527	-137417.935	-73065.499	94.371	479.121567
105-22	105-31	90-00-00	217-52-28	19.028	-15.020	-11.682	-137432.955	-73077.181	76.162	-1143.953240
105-31	105-29	270-00-00	307-52-28	26.063	16.001	-20.573	-137416.954	-73097.754	43.907	702.555907
105-29	105-28	89-58-07	217-50-35	0.622	-0.491	-0.382	-137417.445	-73098.136	22.952	-11.269432
105-28	105-27	180-04-36	217-55-11	7.773	-6.132	-4.777	-137423.577	-73102.913	17.793	-109.106676
105-27	105-21	180-02-44	217-57-55	10.579	-8.341	-6.508	-137431.918	-73109.421	6.508	-54.283228
									倍面積	1863.181051
									面積	931.5905255

<< H. 4 高丘葵地区 >>

* * 面積計算 (倍横距法) *					* * ワーク名: 105BL-3					
器械点	視準点	夾角	方向角	距離	緯距	経距	X座標	Y座標	倍横距	倍面積
105-26	105-1		217-53-15				-137418.669	-73120.688		
105-1	105-2	134-55-45	172-49-00	5.006	-4.967	0.626	-137423.636	-73120.062	0.626	-3.109342
105-2	105-21	135-04-37	127-53-37	13.484	-8.282	10.641	-137431.918	-73109.421	11.893	-98.497826
105-21	105-27	90-04-18	37-57-55	10.579	8.341	6.508	-137423.577	-73102.913	29.042	242.239322
105-27	105-26	89-54-47	307-52-42	17.042	10.464	-13.452	-137413.113	-73116.365	22.098	231.233472
105-26	105-1	90-00-33	217-53-15	7.040	-5.556	-4.323	-137418.669	-73120.688	4.323	-24.018588
									倍面積	347.847038
									面積	173.923519

<< H. 4 高丘葵地区 >>

* * 面積計算 (倍横距法) *					* * ワーク名: 105BL-4					
器械点	視準点	夾角	方向角	距離	緯距	経距	X座標	Y座標	倍横距	倍面積
105-25	105-26		217-53-15				-137413.113	-73116.365		
105-26	105-27	89-59-27	127-52-42	17.042	-10.464	13.452	-137423.577	-73102.913	13.452	-140.761728
105-27	105-28	90-02-29	37-55-11	7.773	6.132	4.777	-137417.445	-73098.136	31.681	194.267892
105-28	105-25	89-55-59	307-51-10	17.047	10.461	-13.460	-137406.984	-73111.596	22.998	240.582078
105-25	105-26	90-02-05	217-53-15	7.766	-6.129	-4.769	-137413.113	-73116.365	4.769	-29.229201
									倍面積	264.859041
									面積	132.4295205

<< H. 4 高丘葵地区 >>

* * 面積計算 (倍横距法) *					* * ワーク名: 105BL-5					
器械点	視準点	夾角	方向角	距離	緯距	経距	X座標	Y座標	倍横距	倍面積
105-24	105-25		217-53-15				-137406.984	-73111.596		
105-25	105-28	89-57-55	127-51-10	17.047	-10.461	13.460	-137417.445	-73098.136	13.460	-140.805060
105-28	105-30	89-59-25	37-50-35	10.562	8.341	6.480	-137409.104	-73091.656	33.400	278.589400
105-30	105-24	90-02-54	307-53-29	17.039	10.465	-13.446	-137398.639	-73105.102	26.434	276.631810
105-24	105-25	89-59-46	217-53-15	10.574	-8.345	-6.494	-137406.984	-73111.596	6.494	-54.192430
									倍面積	360.223720
									面積	180.111860