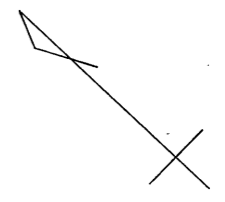
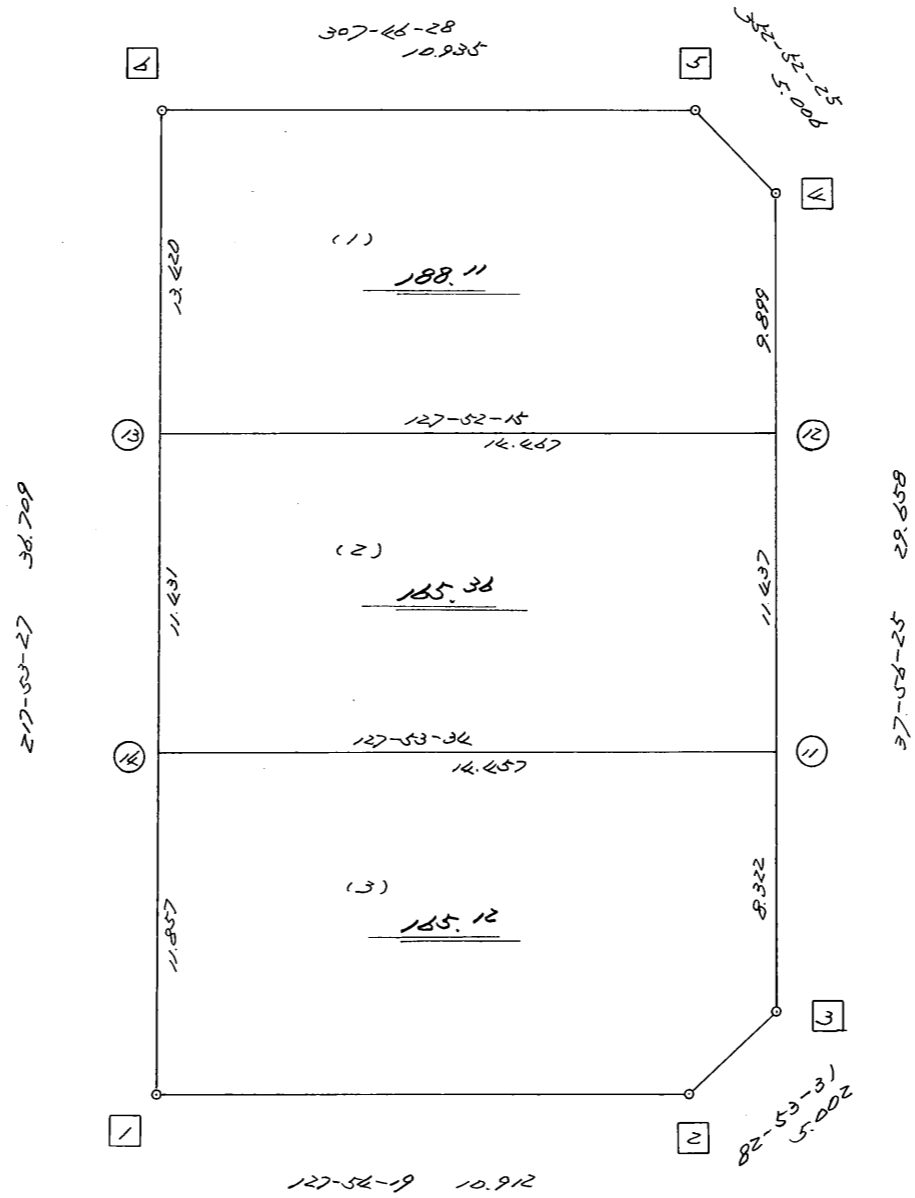


略 図

街区面積 = 519.59 m²
 画地面積 = 519.59
 差 積 = 0.00



高丘西3-154

不二総合コンサルタント株式会社

街区点番号 1 ~ 5 筆界点番号 11 ~ 14 画地番号 (1) ~ (3)

<< H. 4 高丘葵地区 >>

* * 面積計算 (倍横距法) *					* * ワーク名: 104BL					
器械点	視準点	夾角	方向角	距離	緯距	経距	X座標	Y座標	倍横距	倍面積
104-6	104-1		217-53-27				-137406.388	-73211.823		
104-1	104-2	90-00-52	127-54-19	10.912	-6.704	8.610	-137413.092	-73203.213	8.610	-57.721440
104-2	104-3	134-59-12	82-53-31	5.002	0.619	4.964	-137412.473	-73198.249	22.184	13.731896
104-3	104-4	135-02-54	37-56-25	29.658	23.390	18.235	-137389.083	-73180.014	45.383	1061.508370
104-4	104-5	134-56-00	352-52-25	5.006	4.967	-0.621	-137384.116	-73180.635	62.997	312.906099
104-5	104-6	134-54-03	307-46-28	10.935	6.698	-8.643	-137377.418	-73189.278	53.733	359.903634
104-6	104-1	90-06-59	217-53-27	36.709	-28.970	-22.545	-137406.388	-73211.823	22.545	-653.128650
									倍面積	1037.199909
									面積	518.5999545

<< H. 4 高丘葵地区 >>

* * 面積計算 (倍横距法) *					* * ワーク名: 104BL-1					
器械点	視準点	夾角	方向角	距離	緯距	経距	X座標	Y座標	倍横距	倍面積
104-6	104-13		217-53-27				-137388.009	-73197.520		
104-13	104-12	89-58-48	127-52-15	14.467	-8.881	11.420	-137396.890	-73186.100	11.420	-101.421020
104-12	104-4	90-04-10	37-56-25	9.899	7.807	6.086	-137389.083	-73180.014	28.926	225.825282
104-4	104-5	134-56-00	352-52-25	5.006	4.967	-0.621	-137384.116	-73180.635	34.391	170.820097
104-5	104-6	134-54-03	307-46-28	10.935	6.698	-8.643	-137377.418	-73189.278	25.127	168.300646
104-6	104-13	90-06-59	217-53-27	13.420	-10.591	-8.242	-137388.009	-73197.520	8.242	-87.291022
									倍面積	376.233983
									面積	188.1169915

<< H. 4 高丘葵地区 >>

* * 面積計算 (倍横距法) *					* * ワーク名: 104BL-2					
器械点	視準点	夾角	方向角	距離	緯距	経距	X座標	Y座標	倍横距	倍面積
104-13	104-14		217-53-27				-137397.031	-73204.541		
104-14	104-11	90-00-07	127-53-34	14.457	-8.879	11.409	-137405.910	-73193.132	11.409	-101.300511
104-11	104-12	90-02-51	37-56-25	11.437	9.020	7.032	-137396.890	-73186.100	29.850	269.247000
104-12	104-13	89-55-50	307-52-15	14.467	8.881	-11.420	-137388.009	-73197.520	25.462	226.128022
104-13	104-14	90-01-12	217-53-27	11.431	-9.022	-7.021	-137397.031	-73204.541	7.021	-63.343462
									倍面積	330.731049
									面積	165.3655245

<< H. 4 高丘葵地区 >>

* * 面積計算 (倍横距法) *					ワーク名: 104BL-3					
器械点	視準点	夾角	方向角	距離	緯距	経距	X座標	Y座標	倍横距	倍面積
104-14	104-1		217-53-27				-137406.388	-73211.823		
104-1	104-2	90-00-52	127-54-19	10.912	-6.704	8.610	-137413.092	-73203.213	8.610	-57.721440
104-2	104-3	134-59-12	82-53-31	5.002	0.619	4.964	-137412.473	-73198.249	22.184	13.731896
104-3	104-11	135-02-54	37-56-25	8.322	6.563	5.117	-137405.910	-73193.132	32.265	211.755195
104-11	104-14	89-57-09	307-53-34	14.457	8.879	-11.409	-137397.031	-73204.541	25.973	230.614267
104-14	104-1	89-59-53	217-53-27	11.857	-9.357	-7.282	-137406.388	-73211.823	7.282	-68.137674
									倍面積	330.242244
									面積	165.121122