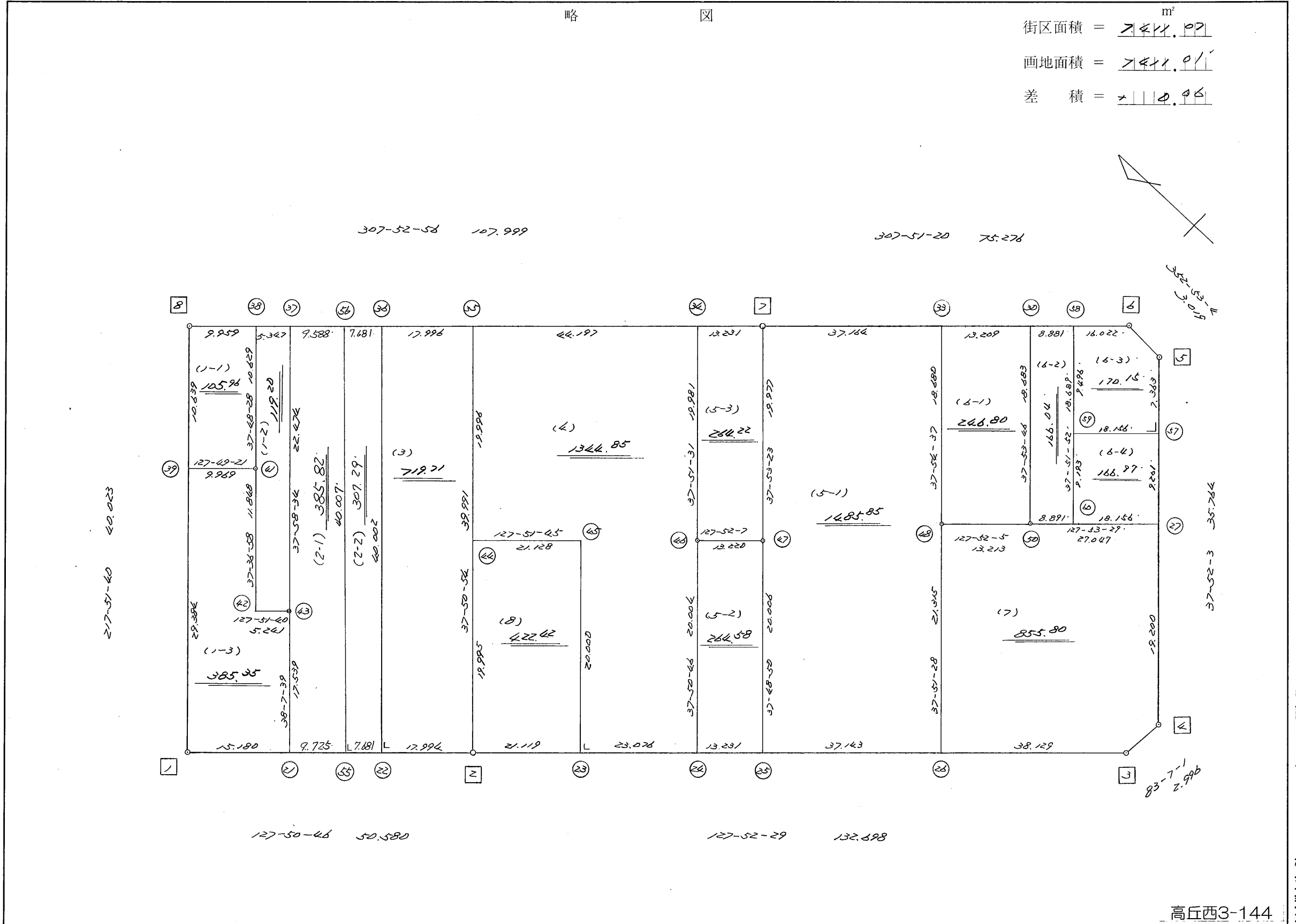


略 図

街区面積 = 7411.07 m²
 画地面積 = 7411.07
 差 積 = 0.06



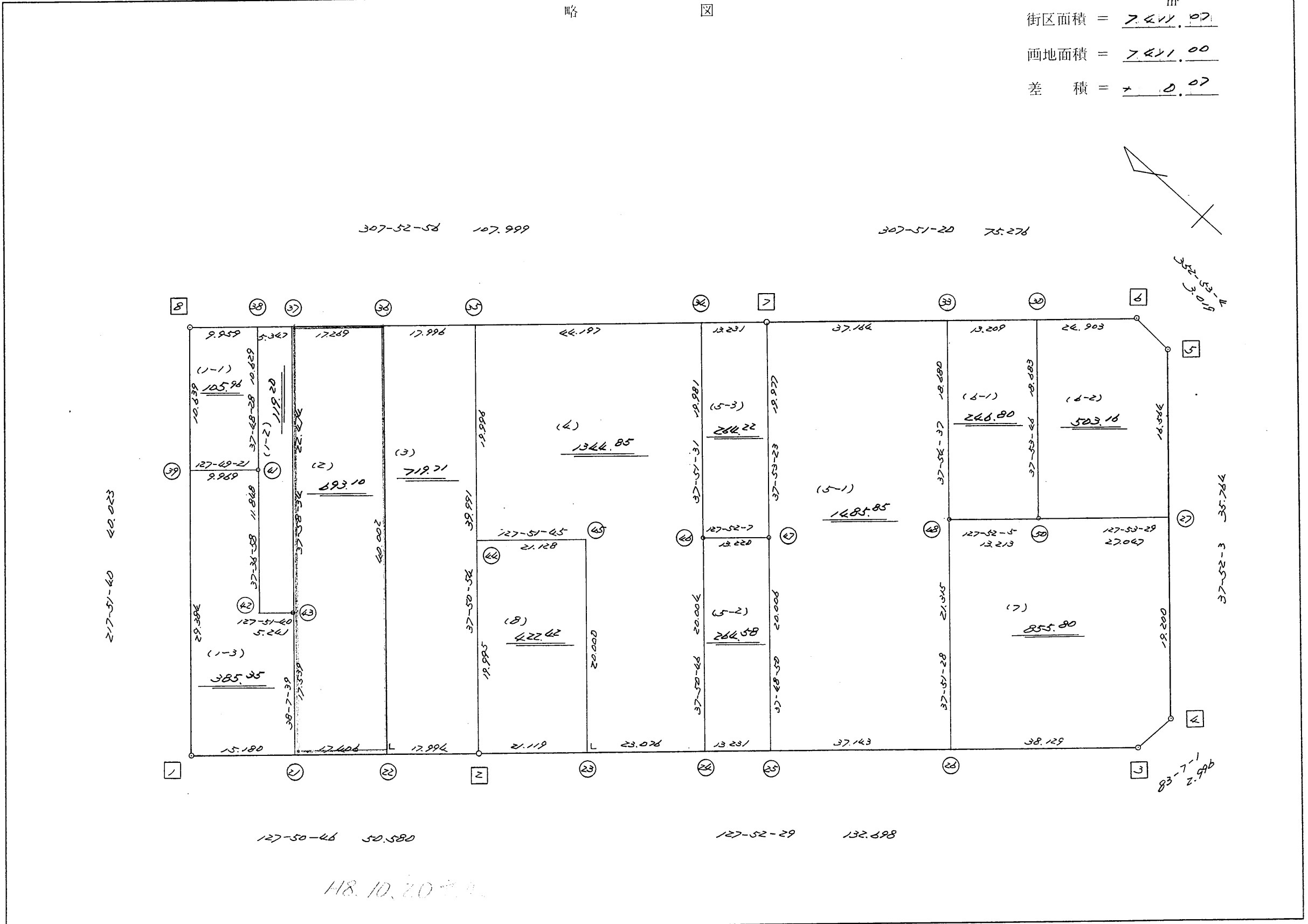
高丘西3-144

不二不動産株式会社

街区点番号 1 ~ 8 筆界点番号 (21) ~ (60) 画地番号 (1) ~ (8)

略 図

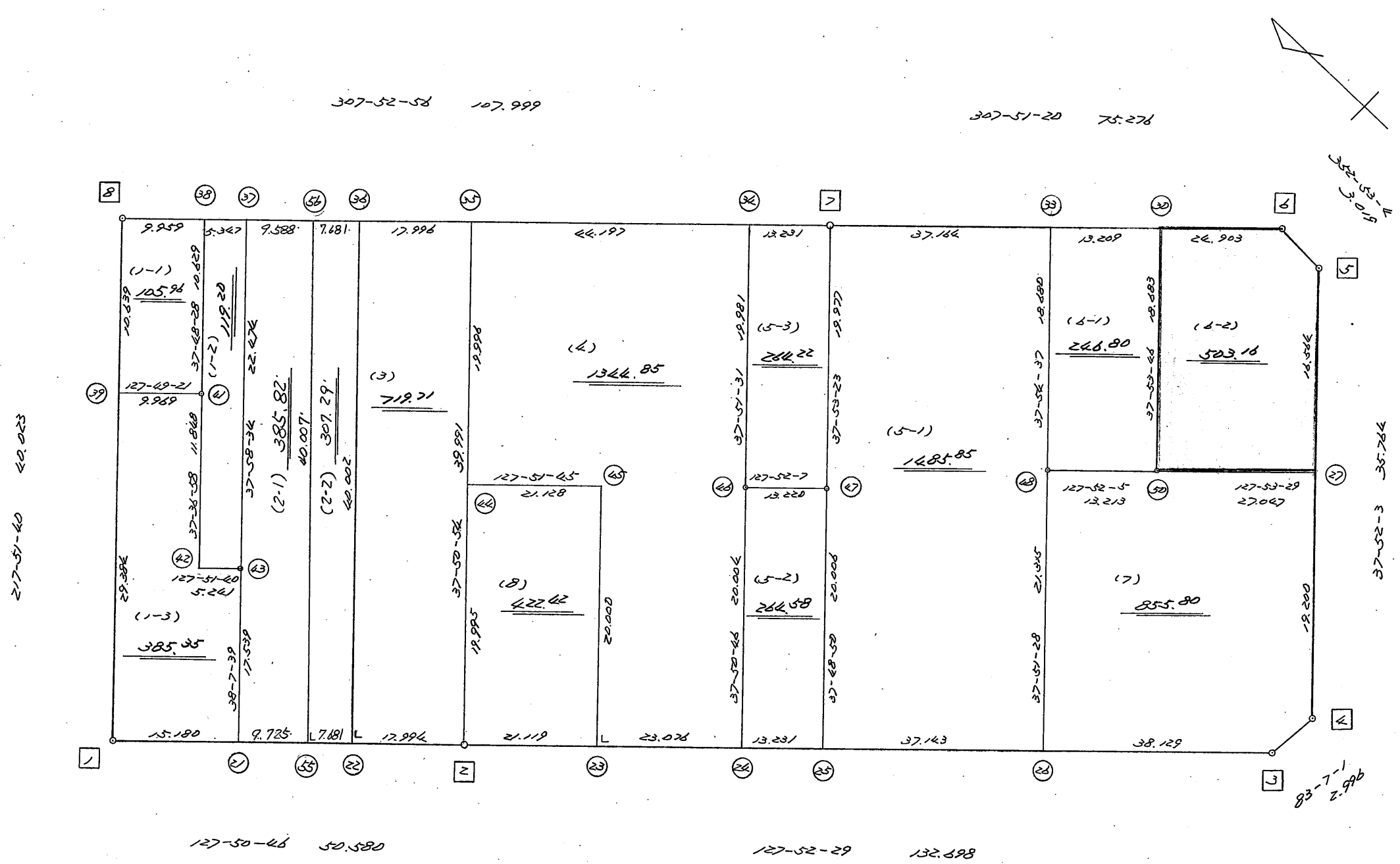
街区面積 = $7,411.07$ m²
 画地面積 = $7,411.00$
 差 積 = 0.07



不二株式会社

略 図

街区面積 = 7414.97 m²
 画地面積 = 7414.97
 差 積 = 0.00



H10.8.25 変更

街区点番号 1 ~ 58 筆界点番号 (21) ~ (58) 画地番号 (1) ~ (8)

不二総合コンサルタント株式会社

<< H. 4 高丘葵地区 >>

* * 面積計算 (倍横距法) *					* * ワーク名: 102BL-5-1					
器械点	視準点	夾角	方向角	距離	緯距	経距	X座標	Y座標	倍横距	倍面積
102-47	102-25		217-48-50				-137509.008	-73154.803		
102-25	102-26	90-03-39	127-52-29	37.143	-22.803	29.320	-137531.811	-73125.483	29.320	-668.583960
102-26	102-48	89-58-59	37-51-28	21.315	16.829	13.081	-137514.982	-73112.402	71.721	1206.992709
102-48	102-33	180-03-09	37-54-37	18.680	14.738	11.478	-137500.244	-73100.924	96.280	1418.974640
102-33	102-7	89-56-43	307-51-20	37.164	22.807	-29.344	-137477.437	-73130.268	78.414	1788.388098
102-7	102-47	90-02-03	217-53-23	19.977	-15.766	-12.269	-137493.203	-73142.537	36.801	-580.204566
102-47	102-25	179-55-27	217-48-50	20.006	-15.805	-12.266	-137509.008	-73154.803	12.266	-193.864130
									倍面積	2971.702791
									面積	1485.8513955

<< H. 4 高丘葵地区 >>

* * 面積計算 (倍横距法) *					* * ワーク名: 102BL-5-2					
器械点	視準点	夾角	方向角	距離	緯距	経距	X座標	Y座標	倍横距	倍面積
102-46	102-24		217-50-46				-137500.885	-73165.247		
102-24	102-25	90-01-43	127-52-29	13.231	-8.123	10.444	-137509.008	-73154.803	10.444	-84.836612
102-25	102-47	89-56-21	37-48-50	20.006	15.805	12.266	-137493.203	-73142.537	33.154	523.998970
102-47	102-46	90-03-17	307-52-07	13.220	8.115	-10.436	-137485.088	-73152.973	34.984	283.895160
102-46	102-24	89-58-39	217-50-46	20.004	-15.797	-12.274	-137500.885	-73165.247	12.274	-193.892378
									倍面積	529.165140
									面積	264.582570

<< H. 4 高丘葵地区 >>

* * 面積計算 (倍横距法) *					* * ワーク名: 102BL					
器械点	視準点	夾角	方向角	距離	緯距	経距	X座標	Y座標	倍横距	倍面積
102-8	102-1		217-51-40				-137442.719	-73240.073		
102-1	102-2	89-59-06	127-50-46	50.580	-31.033	39.941	-137473.752	-73200.132	39.941	-1239.489053
102-2	102-3	180-01-43	127-52-29	132.698	-81.468	104.746	-137555.220	-73095.386	184.628	-15041.273904
102-3	102-4	135-14-32	83-07-01	2.996	0.359	2.974	-137554.861	-73092.412	292.348	104.952932
102-4	102-5	134-45-02	37-52-03	35.764	28.233	21.953	-137526.628	-73070.459	317.275	8957.625075
102-5	102-6	135-01-01	352-53-04	3.019	2.996	-0.374	-137523.632	-73070.833	338.854	1015.206584
102-6	102-7	134-58-16	307-51-20	75.276	46.195	-59.435	-137477.437	-73130.268	279.045	12890.483775
102-7	102-8	180-01-36	307-52-56	107.999	66.316	-85.241	-137411.121	-73215.509	134.369	8910.814604
102-8	102-1	89-58-44	217-51-40	40.023	-31.598	-24.564	-137442.719	-73240.073	24.564	-776.173272
									倍面積	14822.146741
									面積	7411.0733705

<< H. 4 高丘葵地区 >>

* * 面積計算 (倍横距法) *					* * ワーク名: 102BL-1-1					
器械点	視準点	夾角	方向角	距離	緯距	経距	X座標	Y座標	倍横距	倍面積
102-8	102-39		217-51-40				-137419.521	-73222.039		
102-39	102-41	89-57-41	127-49-21	9.969	-6.113	7.875	-137425.634	-73214.164	7.875	-48.139875
102-41	102-38	89-59-07	37-48-28	10.629	8.398	6.516	-137417.236	-73207.648	22.266	186.989868
102-38	102-8	90-04-28	307-52-56	9.959	6.115	-7.861	-137411.121	-73215.509	20.921	127.931915
102-8	102-39	89-58-44	217-51-40	10.639	-8.400	-6.530	-137419.521	-73222.039	6.530	-54.852000
									倍面積	211.929908
									面積	105.964954

<< H. 4 高丘葵地区 >>

* * 面積計算 (倍横距法) *					* * ワーク名: 102BL-1-2					
器械点	視準点	夾角	方向角	距離	緯距	経距	X座標	Y座標	倍横距	倍面積
102-41	102-42		217-36-58				-137435.019	-73221.395		
102-42	102-43	90-14-42	127-51-40	5.241	-3.217	4.138	-137438.236	-73217.257	4.138	-13.311946
102-43	102-37	90-06-54	37-58-34	22.474	17.716	13.829	-137420.520	-73203.428	22.105	391.612180
102-37	102-38	89-54-22	307-52-56	5.347	3.284	-4.220	-137417.236	-73207.648	31.714	104.148776
102-38	102-41	89-55-32	217-48-28	10.629	-8.398	-6.516	-137425.634	-73214.164	20.978	-176.173244
102-41	102-42	179-48-30	217-36-58	11.848	-9.385	-7.231	-137435.019	-73221.395	7.231	-67.862935
									倍面積	238.412831
									面積	119.2064155

<< H. 4 高丘葵地区 >>

* * 面積計算 (倍横距法) *					* * ワーク名: 102BL-1-3					
器械点	視準点	夾角	方向角	距離	緯距	経距	X座標	Y座標	倍横距	倍面積
102-39	102-1		217-51-40				-137442.719	-73240.073		
102-1	102-21	89-59-06	127-50-46	15.180	-9.313	11.987	-137452.032	-73228.086	11.987	-111.634931
102-21	102-43	90-16-53	38-07-39	17.539	13.796	10.829	-137438.236	-73217.257	34.803	480.142188
102-43	102-42	89-44-01	307-51-40	5.241	3.217	-4.138	-137435.019	-73221.395	41.494	133.486198
102-42	102-41	269-45-18	37-36-58	11.848	9.385	7.231	-137425.634	-73214.164	44.587	418.448995
102-41	102-39	90-12-23	307-49-21	9.969	6.113	-7.875	-137419.521	-73222.039	43.943	268.623559
102-39	102-1	90-02-19	217-51-40	29.384	-23.198	-18.034	-137442.719	-73240.073	18.034	-418.352732
									倍面積	770.713277
									面積	385.3566385

<< H. 4 高丘葵地区 >>

* * 面積計算 (倍横距法) *					* * ワーク名: 102BL-2					
器械点	視準点	夾角	方向角	距離	緯距	経距	X座標	Y座標	倍横距	倍面積
102-43	102-21		218-07-39				-137452.032	-73228.086		
102-21	102-22	89-43-07	127-50-46	17.406	-10.680	13.745	-137462.712	-73214.341	13.745	-146.796600
102-22	102-36	90-00-00	37-50-46	40.002	31.588	24.543	-137431.124	-73189.798	52.033	1643.618404
102-36	102-37	90-02-10	307-52-56	17.269	10.604	-13.630	-137420.520	-73203.428	62.946	667.479384
102-37	102-43	90-05-38	217-58-34	22.474	-17.716	-13.829	-137438.236	-73217.257	35.487	-628.687692
102-43	102-21	180-09-05	218-07-39	17.539	-13.796	-10.829	-137452.032	-73228.086	10.829	-149.396884
									倍面積	1386.216612
									面積	693.108306

座標面積計算書 (倍横距法)

234 [街区名 : 102]
 [地番 : 102 (2-1)]

点名	点名	内角	方向角	辺長	dx	*	dy	*	X	Y	DMD	2A
102-56	102-37		307-52-56						-137420.520	-73203.428		
102-37	102-43	90-05-38	217-58-34	22.474	-17.716	0	-13.829	0	-137438.236	-73217.257	-13.829	244.994564
102-43	102-21	180-09-05	218-07-39	17.539	-13.797	1	-10.829	0	-137452.032	-73228.086	-38.487	530.966652
102-21	102-55	89-43-07	127-50-46	9.725	-5.967	0	7.679	0	-137457.999	-73220.407	-41.637	248.447979
102-55	102-56	90-00-00	37-50-46	40.007	31.592	0	24.546	1	-137426.407	-73195.860	-9.411	-297.312312
102-56	102-37	90-02-10	307-52-56	9.588	5.887	0	-7.568	0	-137420.520	-73203.428	7.568	44.552816
合計	測角数 = 5	540-00-00		99.333	-0.001	1	-0.001	1			倍面積	771.649699
											面積	385.8248495
											地積	385.82

234 [街区名 : 102]
 [地番 : 102 (2-2)]

点名	点名	内角	方向角	辺長	dx	*	dy	*	X	Y	DMD	2A
102-55	102-22		127-50-46						-137462.712	-73214.341		
102-22	102-36	90-00-00	37-50-46	40.002	31.588	0	24.543	0	-137431.124	-73189.798	24.543	775.264284
102-36	102-56	90-02-10	307-52-56	7.681	4.716	1	-6.062	0	-137426.407	-73195.860	43.024	202.944208
102-56	102-55	89-57-50	217-50-46	40.007	-31.592	0	-24.546	-1	-137457.999	-73220.407	12.415	-392.214680
102-55	102-22	90-00-00	127-50-46	7.681	-4.713	0	6.065	1	-137462.712	-73214.341	-6.066	28.589058
合計	測角数 = 4	360-00-00		95.371	-0.001	1	0.000	0			倍面積	614.582870
											面積	307.2914350
											地積	307.29

<< H. 4 高丘葵地区 >>

* * 面積計算 (倍横距法) *					* * ワーク名: 102BL-3					
器械点	視準点	夾角	方向角	距離	緯距	経距	X座標	Y座標	倍横距	倍面積
102-36	102-22		217-50-46				-137462.712	-73214.341		
102-22	102-2	90-00-00	127-50-46	17.994	-11.040	14.209	-137473.752	-73200.132	14.209	-156.867360
102-2	102-35	90-00-08	37-50-54	39.991	31.578	24.537	-137442.174	-73175.595	52.955	1672.212990
102-35	102-36	90-02-02	307-52-56	17.996	11.050	-14.203	-137431.124	-73189.798	63.289	699.343450
102-36	102-22	89-57-50	217-50-46	40.002	-31.588	-24.543	-137462.712	-73214.341	24.543	-775.264284
									倍面積	1439.424796
									面積	719.712398

<< H. 4 高丘葵地区 >>

* * 面積計算 (倍横距法) *					* * ワーク名: 102BL-4					
器械点	視準点	夾角	方向角	距離	緯距	経距	X座標	Y座標	倍横距	倍面積
102-45	102-23		217-52-29				-137486.718	-73183.462		
102-23	102-24	90-00-00	127-52-29	23.076	-14.167	18.215	-137500.885	-73165.247	18.215	-258.051905
102-24	102-46	89-58-17	37-50-46	20.004	15.797	12.274	-137485.088	-73152.973	48.704	769.377088
102-46	102-34	180-00-45	37-51-31	19.981	15.775	12.262	-137469.313	-73140.711	73.240	1155.361000
102-34	102-35	90-01-25	307-52-56	44.197	27.139	-34.884	-137442.174	-73175.595	50.618	1373.721902
102-35	102-44	89-57-58	217-50-54	19.996	-15.789	-12.269	-137457.963	-73187.864	3.465	-54.708885
102-44	102-45	90-00-51	127-51-45	21.128	-12.968	16.681	-137470.931	-73171.183	7.877	-102.148936
102-45	102-23	270-00-44	217-52-29	20.000	-15.787	-12.279	-137486.718	-73183.462	12.279	-193.848573
									倍面積	2689.701691
									面積	1344.8508455

<< H. 4 高丘葵地区 >>

* * 面積計算 (倍横距法) *					* * ワーク名: 102BL-6-2					
器械点	視準点	夾角	方向角	距離	緯距	経距	X座標	Y座標	倍横距	倍面積
102-30	102-50		217-53-46				-137523.093	-73101.971		
102-50	102-27	89-59-43	127-53-29	27.047	-16.611	21.344	-137539.704	-73080.627	21.344	-354.545184
102-27	102-5	89-58-34	37-52-03	16.564	13.076	10.168	-137526.628	-73070.459	52.856	691.145056
102-5	102-6	135-01-01	352-53-04	3.019	2.996	-0.374	-137523.632	-73070.833	62.650	187.699400
102-6	102-30	134-58-16	307-51-20	24.903	15.282	-19.662	-137508.350	-73090.495	42.614	651.227148
102-30	102-50	90-02-26	217-53-46	18.683	-14.743	-11.476	-137523.093	-73101.971	11.476	-169.190668
									倍面積	1006.335752
									面積	503.167876

<< H. 4 高丘葵地区 >>

* * 面積計算 (倍横距法) *					* * ワーク名: 102BL-7					
器械点	視準点	夾角	方向角	距離	緯距	経距	X座標	Y座標	倍横距	倍面積
102-48	102-26		217-51-28				-137531.811	-73125.483		
102-26	102-3	90-01-01	127-52-29	38.129	-23.409	30.097	-137555.220	-73095.386	30.097	-704.540673
102-3	102-4	135-14-32	83-07-01	2.996	0.359	2.974	-137554.861	-73092.412	63.168	22.677312
102-4	102-27	134-45-02	37-52-03	19.200	15.157	11.785	-137539.704	-73080.627	77.927	1181.139539
102-27	102-50	90-01-26	307-53-29	27.047	16.611	-21.344	-137523.093	-73101.971	68.368	1135.660848
102-50	102-48	179-58-36	307-52-05	13.213	8.111	-10.431	-137514.982	-73112.402	36.593	296.805823
102-48	102-26	89-59-23	217-51-28	21.315	-16.829	-13.081	-137531.811	-73125.483	13.081	-220.140149
									倍面積	1711.602700
									面積	855.801350

座標面積計算書 (倍横距法)

69 [街区名:102]
 [地番 :102(6-2)✓]

点名	点名	内角	方向角	辺長	dx	*	dy	*	X	Y	DMD	2A
102-58	102-30✓		307-51-20						-137508.350	-73090.495		
102-30	102-50✓	90-02-26	217-53-46✓	18.683✓	-14.743	0	-11.476	0	-137523.093	-73101.971	-11.476	169.190668
102-50	102-60✓	89-59-43	127-53-29✓	8.891✓	-5.461	0	7.017	0	-137528.554	-73094.954	-15.935	87.021035
102-60	102-58✓	89-58-23	37-51-52✓	18.689✓	14.754	0	11.471	0	-137513.800	-73083.483	2.553	37.666962
102-58	102-30✓	89-59-28	307-51-20✓	8.881✓	5.450	0	-7.012	0	-137508.350	-73090.495	7.012	38.215400
合計	測角数 = 4	360-00-00		55.144	0.000	0	0.000	0			倍面積	332.094065
											面積	166.0470325
											地積	166.04✓

69 [街区名:102]
 [地番 :102(6-3)✓]

点名	点名	内角	方向角	辺長	dx	*	dy	*	X	Y	DMD	2A
102-57	102-5✓		37-52-03						-137526.628	-73070.459		
102-5	102-6✓	135-01-01	352-53-04✓	3.019✓	2.996	0	-0.374	0	-137523.632	-73070.833	-0.374	-1.120504
102-6	102-58✓	134-58-16	307-51-20✓	16.022✓	9.832	0	-12.650	0	-137513.800	-73083.483	-13.398	-131.729136
102-58	102-59✓	90-00-32	217-51-52✓	9.496✓	-7.497	1	-5.829	0	-137521.296	-73089.312	-31.877	238.949992
102-59	102-57✓	90-00-11	127-52-03✓	18.156✓	-11.145	0	14.333	0	-137532.441	-73074.979	-23.373	260.492085
102-57	102-5✓	90-00-00	37-52-03✓	7.363✓	5.813	0	4.520	0	-137526.628	-73070.459	-4.520	-26.274760
合計	測角数 = 5	540-00-00		54.056	-0.001	1	0.000	0			倍面積	340.317677
											面積	170.1588385
											地積	170.15✓

座標面積計算書 (倍横距法)

69 [街区名:102]
 [地番 :102(6-4)✓]

点名	点名	内角	方向角	辺長	dx	*	dy	*	X	Y	DMD	2A
102-59	102-60✓		217-51-52						-137528.554	-73094.954		
102-60	102-27✓	90-01-37	127-53-29✓	18.156✓	-11.151	1	14.328	-1	-137539.704	-73080.627	14.327	-159.746050
102-27	102-57✓	89-58-34	37-52-03✓	9.201✓	7.264	-1	5.648	0	-137532.441	-73074.979	34.302	249.135426
102-57	102-59✓	90-00-00	307-52-03✓	18.156✓	11.145	0	-14.333	0	-137521.296	-73089.312	25.617	285.501465
102-59	102-60✓	89-59-49	217-51-52✓	9.193✓	-7.258	0	-5.643	1	-137528.554	-73094.954	5.642	-40.949636
合計	測角数 = 4	360-00-00		54.706	0.000	0	0.000	0			倍面積	333.941205
											面積	166.9706025
											地積	166.97✓

<< H. 4 高丘葵地区 >>

* * 面積計算 (倍横距法) *					* * ワーク名: 102BL-5-3					
器械点	視準点	夾角	方向角	距離	緯距	経距	X座標	Y座標	倍横距	倍面積
102-34	102-46		217-51-31				-137485.088	-73152.973		
102-46	102-47	90-00-36	127-52-07	13.220	-8.115	10.436	-137493.203	-73142.537	10.436	-84.688140
102-47	102-7	90-01-16	37-53-23	19.977	15.766	12.269	-137477.437	-73130.268	33.141	522.501006
102-7	102-34	89-59-33	307-52-56	13.231	8.124	-10.443	-137469.313	-73140.711	34.967	284.071908
102-34	102-46	89-58-35	217-51-31	19.981	-15.775	-12.262	-137485.088	-73152.973	12.262	-193.433050
									倍面積	528.451724
									面積	264.225862

<< H. 4 高丘葵地区 >>

* * 面積計算 (倍横距法) *					* * ワーク名: 102BL-6-1					
器械点	視準点	夾角	方向角	距離	緯距	経距	X座標	Y座標	倍横距	倍面積
102-33	102-48		217-54-37				-137514.982	-73112.402		
102-48	102-50	89-57-28	127-52-05	13.213	-8.111	10.431	-137523.093	-73101.971	10.431	-84.605841
102-50	102-30	90-01-41	37-53-46	18.683	14.743	11.476	-137508.350	-73090.495	32.338	476.759134
102-30	102-33	89-57-34	307-51-20	13.209	8.106	-10.429	-137500.244	-73100.924	33.385	270.618810
102-33	102-48	90-03-17	217-54-37	18.680	-14.738	-11.478	-137514.982	-73112.402	11.478	-169.162764
									倍面積	493.609339
									面積	246.8046695

<< H. 4 高丘葵地区 >>

* * 面積計算 (倍横距法) *					* * ワーク名: 102BL-8					
器械点	視準点	夾角	方向角	距離	緯距	経距	X座標	Y座標	倍横距	倍面積
102-44	102-2		217-50-54				-137473.752	-73200.132		
102-2	102-23	90-01-35	127-52-29	21.119	-12.966	16.670	-137486.718	-73183.462	16.670	-216.143220
102-23	102-45	90-00-00	37-52-29	20.000	15.787	12.279	-137470.931	-73171.183	45.619	720.187153
102-45	102-44	89-59-16	307-51-45	21.128	12.968	-16.681	-137457.963	-73187.864	41.217	534.502056
102-44	102-2	89-59-09	217-50-54	19.995	-15.789	-12.268	-137473.752	-73200.132	12.268	-193.699452
									倍面積	844.846537
									面積	422.4232685