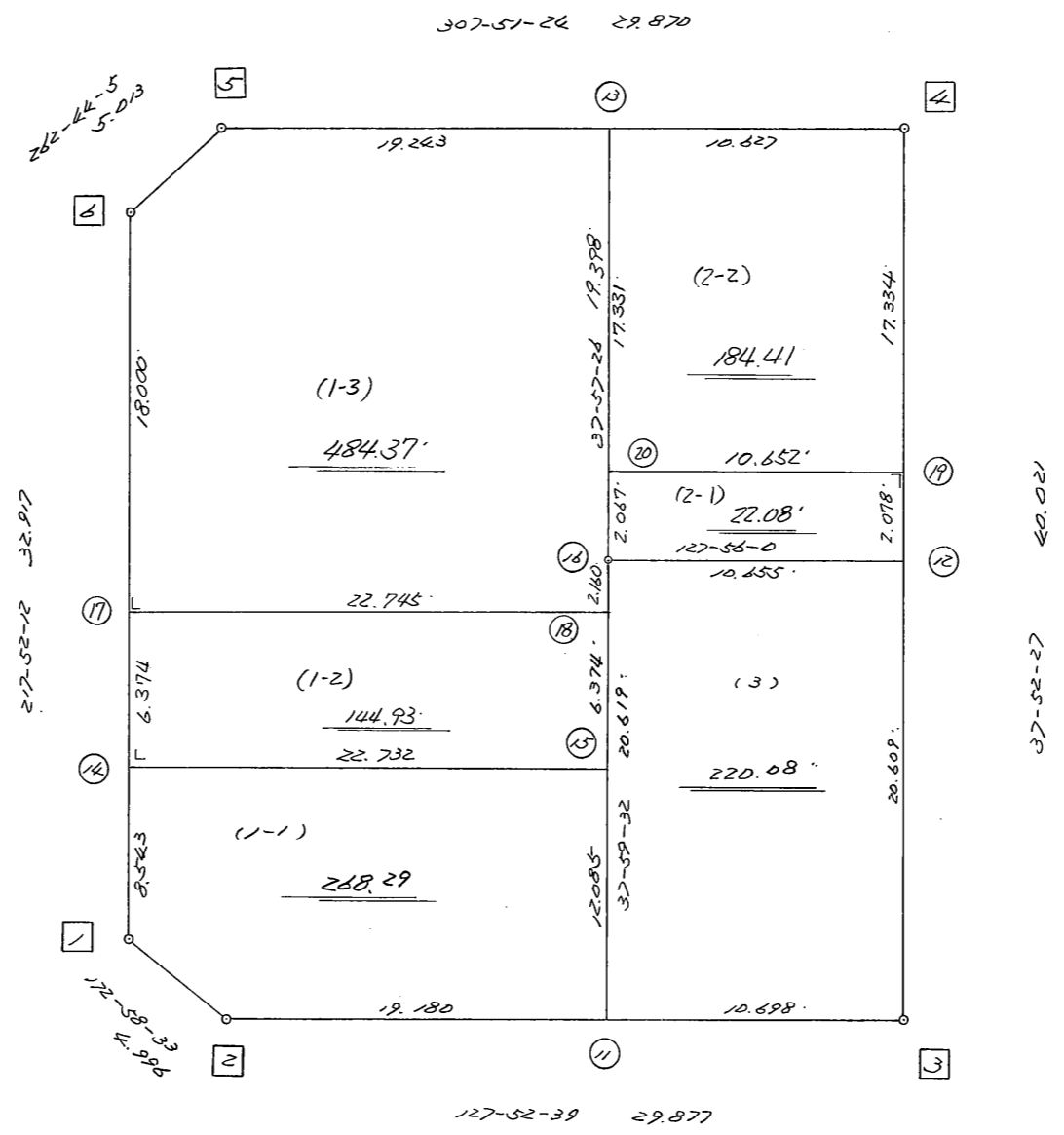


略 図

街区面積 =  $\frac{1}{1.344.18}$  m<sup>2</sup>  
 画地面積 =  $\frac{1}{1.344.16}$   
 差 積 =  $\frac{2}{110.02}$

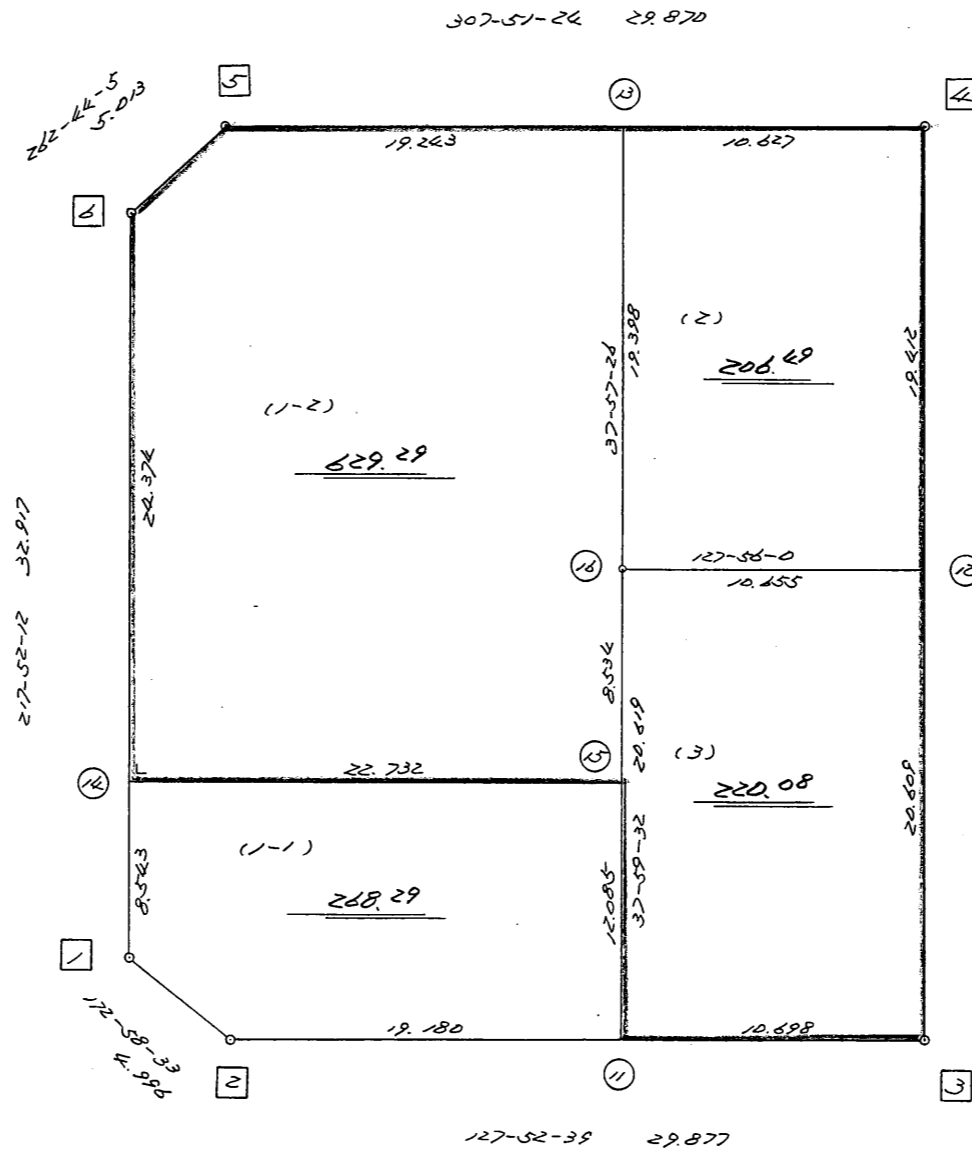


高丘西3-143

街区点番号 1 ~ 6 筆界点番号 11 ~ 20 画地番号 (1) ~ (3)

略 図

街区面積 =  $\frac{1,326.18}{m^2}$   
 画地面積 =  $\frac{1,326.15}{m^2}$   
 差 積 =  $\frac{0.03}{m^2}$



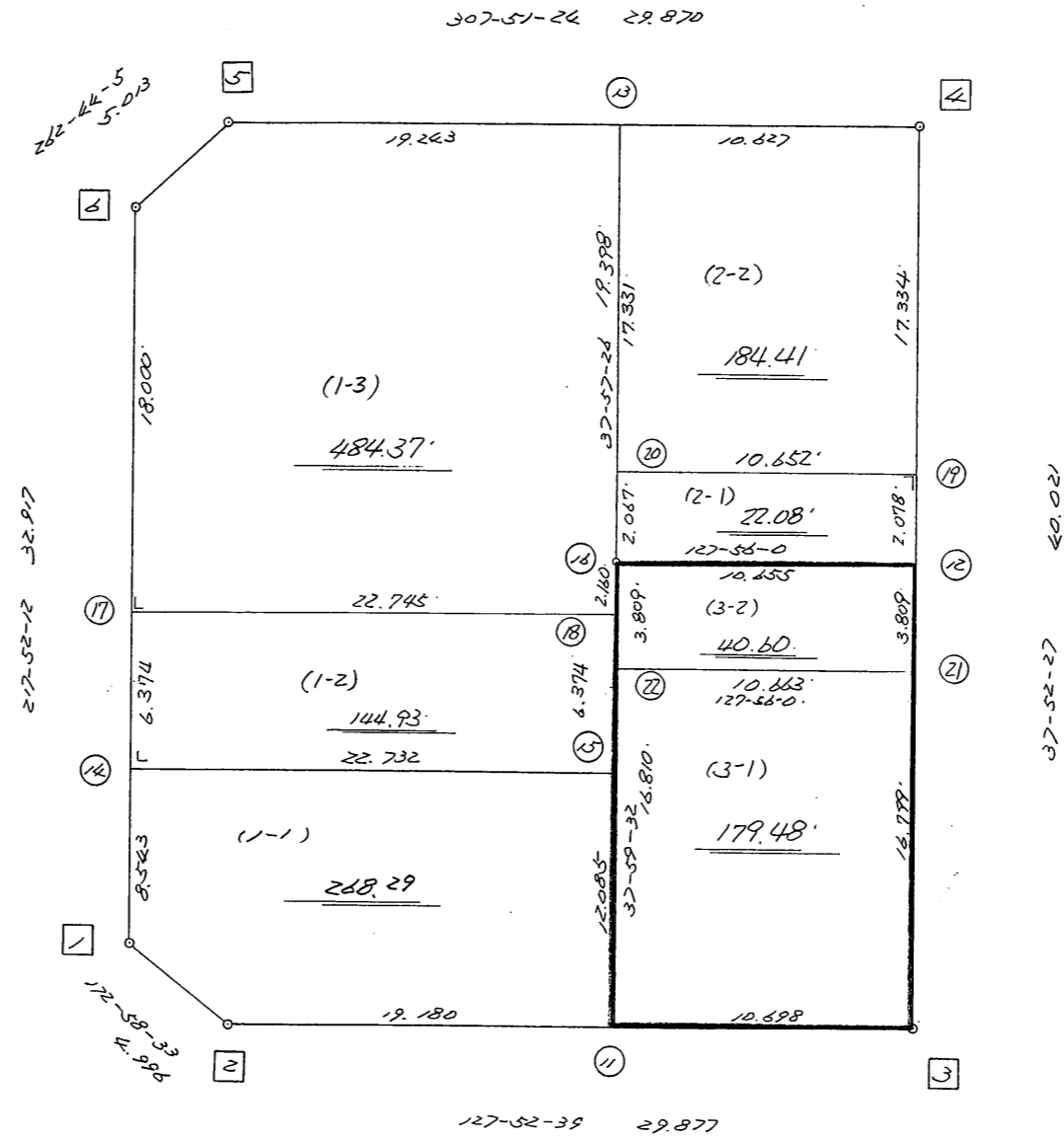
H8.10.20

街区点番号 1 ~ 5

筆界点番号 11 ~ 14

画地番号 1 ~ 3

街区面積 =  $\frac{1324.18}{m^2}$   
 画地面積 =  $\frac{1324.16}{}$   
 差 積 =  $\frac{0.02}{}$



H9.12.1 変更

街区点番号 1 ~ 6 筆界点番号 11 ~ 22 画地番号 (1) ~ (3)

<< H. 4 高丘葵地区 >>

* * 面積計算 (倍横距法) *					* * ワーク名: 101BL					
器械点	視準点	夾角	方向角	距離	緯距	経距	X座標	Y座標	倍横距	倍面積
101-6	101-1		217-52-12				-137414.499	-73270.588		
101-1	101-2	135-06-21	172-58-33	4.996	-4.959	0.611	-137419.458	-73269.977	0.611	-3.029949
101-2	101-3	134-54-06	127-52-39	29.877	-18.344	23.583	-137437.802	-73246.394	24.805	-455.022920
101-3	101-4	89-59-48	37-52-27	40.021	31.591	24.570	-137406.211	-73221.824	72.958	2304.816178
101-4	101-5	89-58-57	307-51-24	29.870	18.331	-23.584	-137387.880	-73245.408	73.944	1355.467464
101-5	101-6	134-52-41	262-44-05	5.013	-0.634	-4.973	-137388.514	-73250.381	45.387	-28.775358
101-6	101-1	135-08-07	217-52-12	32.917	-25.985	-20.207	-137414.499	-73270.588	20.207	-525.078895
									倍面積	2648.376520
									面積	1324.188260

<< H. 4 高丘葵地区 >>

* * 面積計算 (倍横距法) *					* * ワーク名: 101BL-1-1					
器械点	視準点	夾角	方向角	距離	緯距	経距	X座標	Y座標	倍横距	倍面積
101-14	101-1		217-52-12				-137414.499	-73270.588		
101-1	101-2	135-06-21	172-58-33	4.996	-4.959	0.611	-137419.458	-73269.977	0.611	-3.029949
101-2	101-11	134-54-06	127-52-39	19.180	-11.776	15.139	-137431.234	-73254.838	16.361	-192.667136
101-11	101-15	90-06-53	37-59-32	12.085	9.525	7.439	-137421.709	-73247.399	38.939	370.893975
101-15	101-14	89-52-40	307-52-12	22.732	13.954	-17.944	-137407.755	-73265.343	28.434	396.768036
101-14	101-1	90-00-00	217-52-12	8.543	-6.744	-5.245	-137414.499	-73270.588	5.245	-35.372280
									倍面積	536.592646
									面積	268.296323

<< H. 4 高丘葵地区 >>

* * 面積計算 (倍横距法) *					* * ワーク名: 101BL-1-2					
器械点	視準点	夾角	方向角	距離	緯距	経距	X座標	Y座標	倍横距	倍面積
101-6	101-14		217-52-12				-137407.755	-73265.343		
101-14	101-15	90-00-00	127-52-12	22.732	-13.954	17.944	-137421.709	-73247.399	17.944	-250.390576
101-15	101-16	90-07-20	37-59-32	8.534	6.725	5.253	-137414.984	-73242.146	41.141	276.673225
101-16	101-13	179-57-54	37-57-26	19.398	15.295	11.931	-137399.689	-73230.215	58.325	892.080875
101-13	101-5	89-53-58	307-51-24	19.243	11.809	-15.193	-137387.880	-73245.408	55.063	650.238967
101-5	101-6	134-52-41	262-44-05	5.013	-0.634	-4.973	-137388.514	-73250.381	34.897	-22.124698
101-6	101-14	135-08-07	217-52-12	24.374	-19.241	-14.962	-137407.755	-73265.343	14.962	-287.883842
									倍面積	1258.593951
									面積	629.2969755

座標面積計算書 (倍横距法)

233 [ 街区名 : 101 ]  
 [ 地番 : 101 (1-2) ]

点名	点名	内角	方向角	辺長	dx	*	dy	*	X	Y	DMD	2A
101-17	101-14		217-52-12						-137407.755	-73265.343		
101-14	101-15	90-00-00	127-52-12	22.732	-13.955	1	17.945	-1	-137421.709	-73247.399	17.944	-250.390576
101-15	101-18	90-07-20	37-59-32	6.374	5.023	0	3.924	0	-137416.686	-73243.475	39.812	199.975676
101-18	101-17	89-52-40	307-52-12	22.745	13.963	0	-17.955	-1	-137402.723	-73261.431	25.780	359.966140
101-17	101-14	90-00-00	217-52-12	6.374	-5.032	0	-3.913	1	-137407.755	-73265.343	3.912	-19.685184
合計	測角数 = 4	360-00-00		58.225	-0.001	1	0.001	-1			倍面積	289.866056
											面積	144.9330280
											地積	144.93

233 [ 街区名 : 101 ]  
 [ 地番 : 101 (1-3) ]

点名	点名	内角	方向角	辺長	dx	*	dy	*	X	Y	DMD	2A
101-13	101-5		307-51-24						-137387.880	-73245.408		
101-5	101-6	134-52-41	262-44-05	5.013	-0.634	0	-4.973	0	-137388.514	-73250.381	-4.973	3.152882
101-6	101-17	135-08-07	217-52-12	18.000	-14.209	0	-11.050	0	-137402.723	-73261.431	-20.996	298.332164
101-17	101-18	90-00-00	127-52-12	22.745	-13.963	0	17.955	1	-137416.686	-73243.475	-14.090	196.738670
101-18	101-16	90-07-20	37-59-32	2.160	1.702	0	1.330	-1	-137414.984	-73242.146	5.195	8.841890
101-16	101-13	179-57-54	37-57-26	19.398	15.295	0	11.931	0	-137399.689	-73230.215	18.455	282.269225
101-13	101-5	89-53-58	307-51-24	19.243	11.809	0	-15.193	0	-137387.880	-73245.408	15.193	179.414137
合計	測角数 = 6	720-00-00		86.559	0.000	0	0.000	0			倍面積	968.748968
											面積	484.3744840
											地積	484.37

座標面積計算書 (倍横距法)

233 [ 街区名 : 101 ]  
 [ 地番 : 101 (2-1) ]

点名	点名	内角	方向角	辺長	dx	*	dy	*	X	Y	DMD	2A
101-20	101-16		217-57-26						-137414.984	-73242.146		
101-16	101-12	89-58-34	127-56-00	10.655	-6.550	0	8.404	0	-137421.534	-73233.742	8.404	-55.046200
101-12	101-19	89-56-27	37-52-27	2.078	1.640	0	1.276	0	-137419.894	-73232.466	18.084	29.657760
101-19	101-20	90-00-00	307-52-27	10.652	6.540	0	-8.408	0	-137413.354	-73240.874	10.952	71.626080
101-20	101-16	90-04-59	217-57-26	2.067	-1.630	0	-1.271	-1	-137414.984	-73242.146	1.272	-2.073360
合計	測角数 = 4	360-00-00		25.452	0.000	0	0.001	-1			倍面積	44.164280
											面積	22.0821400
											地積	22.08

233 [ 街区名 : 101 ]  
 [ 地番 : 101 (2-2) ]

点名	点名	内角	方向角	辺長	dx	*	dy	*	X	Y	DMD	2A
101-19	101-4		37-52-27						-137406.211	-73221.824		
101-4	101-13	89-58-57	307-51-24	10.627	6.522	0	-8.391	0	-137399.689	-73230.215	-8.391	-54.726102
101-13	101-20	90-06-02	217-57-26	17.331	-13.665	0	-10.660	1	-137413.354	-73240.874	-27.441	374.981265
101-20	101-19	89-55-01	127-52-27	10.652	-6.540	0	8.408	0	-137419.894	-73232.466	-29.692	194.185680
101-19	101-4	90-00-00	37-52-27	17.334	13.683	0	10.642	0	-137406.211	-73221.824	-10.642	-145.614486
合計	測角数 = 4	360-00-00		55.944	0.000	0	-0.001	1			倍面積	368.826357
											面積	184.4131785
											地積	184.41

座標面積計算書 (倍横距法)

68 [ 街区名 : 101 ]  
 [ 地番 : 101 (3) ]

点名	点名	内角	方向角	辺長	d x	*	d y	*	X	Y	DMD	2 A
101-16	101-11		217-59-32						-137431.234	-73254.838		
101-11	101-3	89-53-07	127-52-39	10.698	-6.568	0	8.444	0	-137437.802	-73246.394	8.444	-55.460192
101-3	101-12	89-59-48	37-52-27	20.609	16.268	0	12.652	0	-137421.534	-73233.742	29.540	480.556720
101-12	101-16	90-03-33	307-56-00	10.655	6.550	0	-8.404	0	-137414.984	-73242.146	33.788	221.311400
101-16	101-11	90-03-32	217-59-32	20.619	-16.250	0	-12.692	0	-137431.234	-73254.838	12.692	-206.245000
合計	測角数 = 4	360-00-00		62.581	0.000	0	0.000	0			倍面積	440.162928
											面積	220.0814640
											地積	220.08



座標面積計算書 (倍横距法)

233 [ 街区名 : 101 ]  
 [ 地番 : 101 (3-1) ]

点名	点名	内角	方向角	辺長	dx	*	dy	*	X	Y	DMD	2A
101-22	101-11		217-59-32						-137431.234	-73254.838		
101-11	101-3	89-53-07	127-52-39	10.698	-6.568	0	8.444	0	-137437.802	-73246.394	8.444	-55.460192
101-3	101-21	89-59-48	37-52-27	16.799	13.260	1	10.313	1	-137424.541	-73236.080	27.202	360.725722
101-21	101-22	90-03-33	307-56-00	10.663	6.555	0	-8.410	-1	-137417.986	-73244.491	29.105	190.783275
101-22	101-11	90-03-32	217-59-32	16.810	-13.248	0	-10.347	0	-137431.234	-73254.838	10.347	-137.077056
合計	測角数 = 4	360-00-00		54.970	-0.001	1	0.000	0			倍面積	358.971749
											面積	179.4858745
											地積	179.48

233 [ 街区名 : 101 ]  
 [ 地番 : 101 (3-2) ]

点名	点名	内角	方向角	辺長	dx	*	dy	*	X	Y	DMD	2A
101-21	101-12		37-52-27						-137421.534	-73233.742		
101-12	101-16	90-03-33	307-56-00	10.655	6.550	0	-8.404	0	-137414.984	-73242.146	-8.404	-55.046200
101-16	101-22	90-03-32	217-59-32	3.809	-3.002	0	-2.345	0	-137417.986	-73244.491	-19.153	57.497306
101-22	101-21	89-56-28	127-56-00	10.663	-6.555	0	8.410	1	-137424.541	-73236.080	-13.087	85.785285
101-21	101-12	89-56-27	37-52-27	3.809	3.007	0	2.338	0	-137421.534	-73233.742	-2.338	-7.030366
合計	測角数 = 4	360-00-00		28.936	0.000	0	-0.001	1			倍面積	81.206025
											面積	40.6030125
											地積	40.60

<< H. 4 高丘葵地区 >>

* * 面積計算 (倍横距法) * *					ワーク名: 101BL-2					
器械点	視準点	夾角	方向角	距離	緯距	経距	X座標	Y座標	倍横距	倍面積
101-13	101-16		217-57-26				-137414.984	-73242.146		
101-16	101-12	89-58-34	127-56-00	10.655	-6.550	8.404	-137421.534	-73233.742	8.404	-55.046200
101-12	101-4	89-56-27	37-52-27	19.412	15.323	11.918	-137406.211	-73221.824	28.726	440.168498
101-4	101-13	89-58-57	307-51-24	10.627	6.522	-8.391	-137399.689	-73230.215	32.253	210.354066
101-13	101-16	90-06-02	217-57-26	19.398	-15.295	-11.931	-137414.984	-73242.146	11.931	-182.484645
									倍面積	412.991719
									面積	206.4958595

<< H. 4 高丘葵地区 >>

* * 面積計算 (倍横距法) * *					ワーク名: 101BL-3					
器械点	視準点	夾角	方向角	距離	緯距	経距	X座標	Y座標	倍横距	倍面積
101-16	101-11		217-59-32				-137431.234	-73254.838		
101-11	101-3	89-53-07	127-52-39	10.698	-6.568	8.444	-137437.802	-73246.394	8.444	-55.460192
101-3	101-12	89-59-48	37-52-27	20.609	16.268	12.652	-137421.534	-73233.742	29.540	480.556720
101-12	101-16	90-03-33	307-56-00	10.655	6.550	-8.404	-137414.984	-73242.146	33.788	221.311400
101-16	101-11	90-03-32	217-59-32	20.619	-16.250	-12.692	-137431.234	-73254.838	12.692	-206.245000
									倍面積	440.162928
									面積	220.081464