

浜松都市計画下水道の変更（浜松市決定）

浜松都市計画下水道浜松市公共下水道の「2. 排水区域」を次のように変更する。また、「3. 下水管渠」中、湖東浄化センター放流渠を廃止し、葵市野幹線、山後雨水ポンプ場放流渠を次のように変更する。また、「4. その他の施設」中、湖東浄化センターを廃止し、山後雨水ポンプ場を次のように変更し、湖東中継ポンプ場を次のように追加する。

2. 排水区域

「排水区域は総括図表記のとおり」

（備考） 面積 約 11,321 ha（污水） 約 10,065 ha（雨水）

3. 下水管渠

（1）汚水

内 訳	位 置		備 考
	起 点	終 点	
葵市野幹線	浜松市東区市野町	浜松市東区有玉西町	

「区域は計画図表記のとおり」

（2）雨水

内 訳	位 置		備 考
	起 点	終 点	
山後雨水ポンプ場放流渠	浜松市北区細江町気賀	浜松市北区細江町気賀	名称の変更

「区域は計画図表記のとおり」

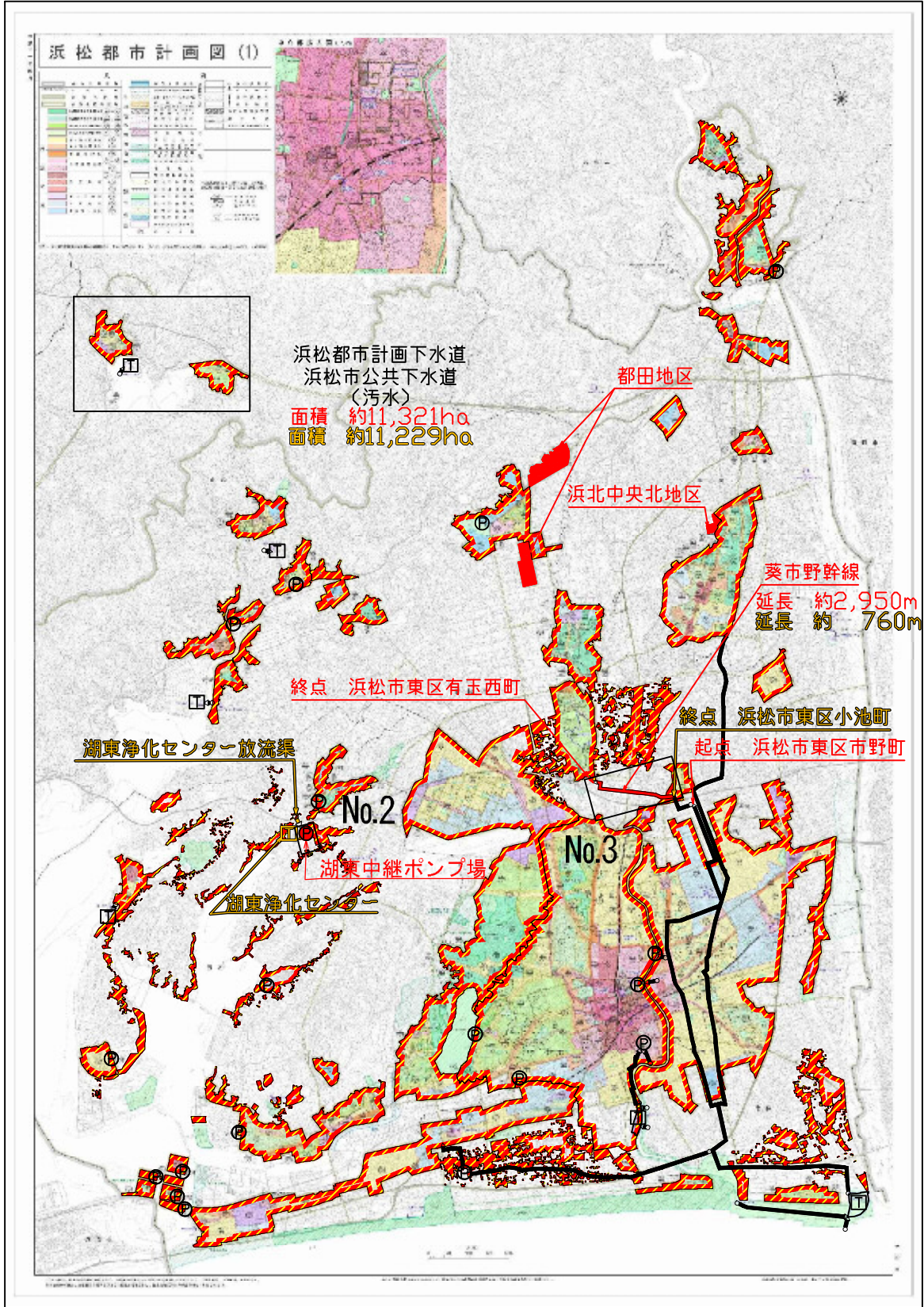
4. その他の施設

内 訳	位 置	備 考
山後雨水ポンプ場	浜松市北区細江町気賀	名称の変更
以上、細江処理区		
湖東中継ポンプ場	浜松市西区湖東町	
以上、西遠処理区		

「区域は計画図表記のとおり」

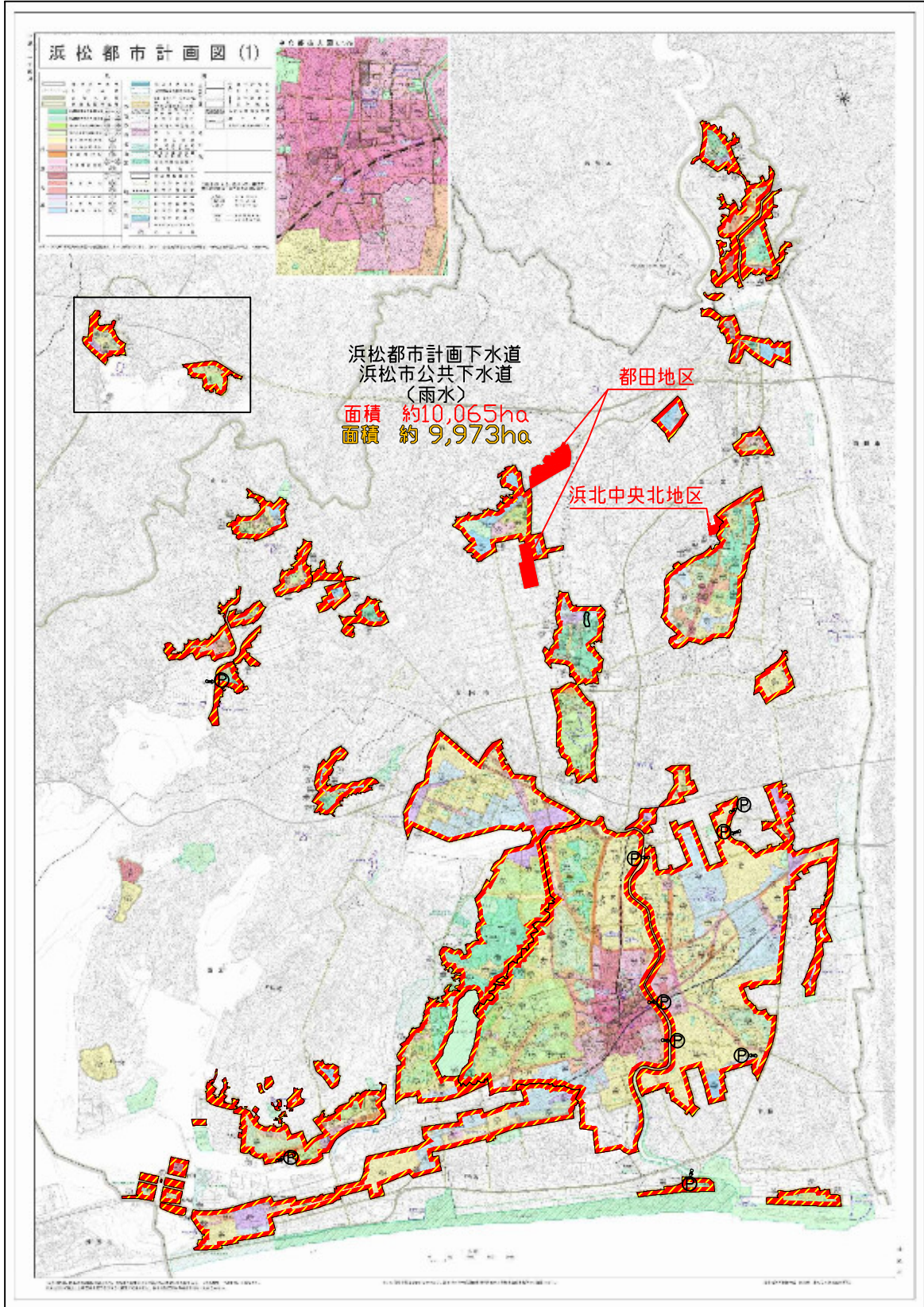
浜松都市計画下水道の変更
 浜松市公共下水道
 (市決定)
 位置図

凡		例	
	計画区域(追加)		下水管渠(変更)
	計画区域(変更なし)		下水管渠(変更なし)
	下水管渠(変更なし)		下水管渠(廃止)
	その他の施設(追加)		その他の施設(廃止)
	その他の施設(変更なし)		



浜松都市計画下水道の変更
 浜松市公共下水道
 (市決定)
 位置図

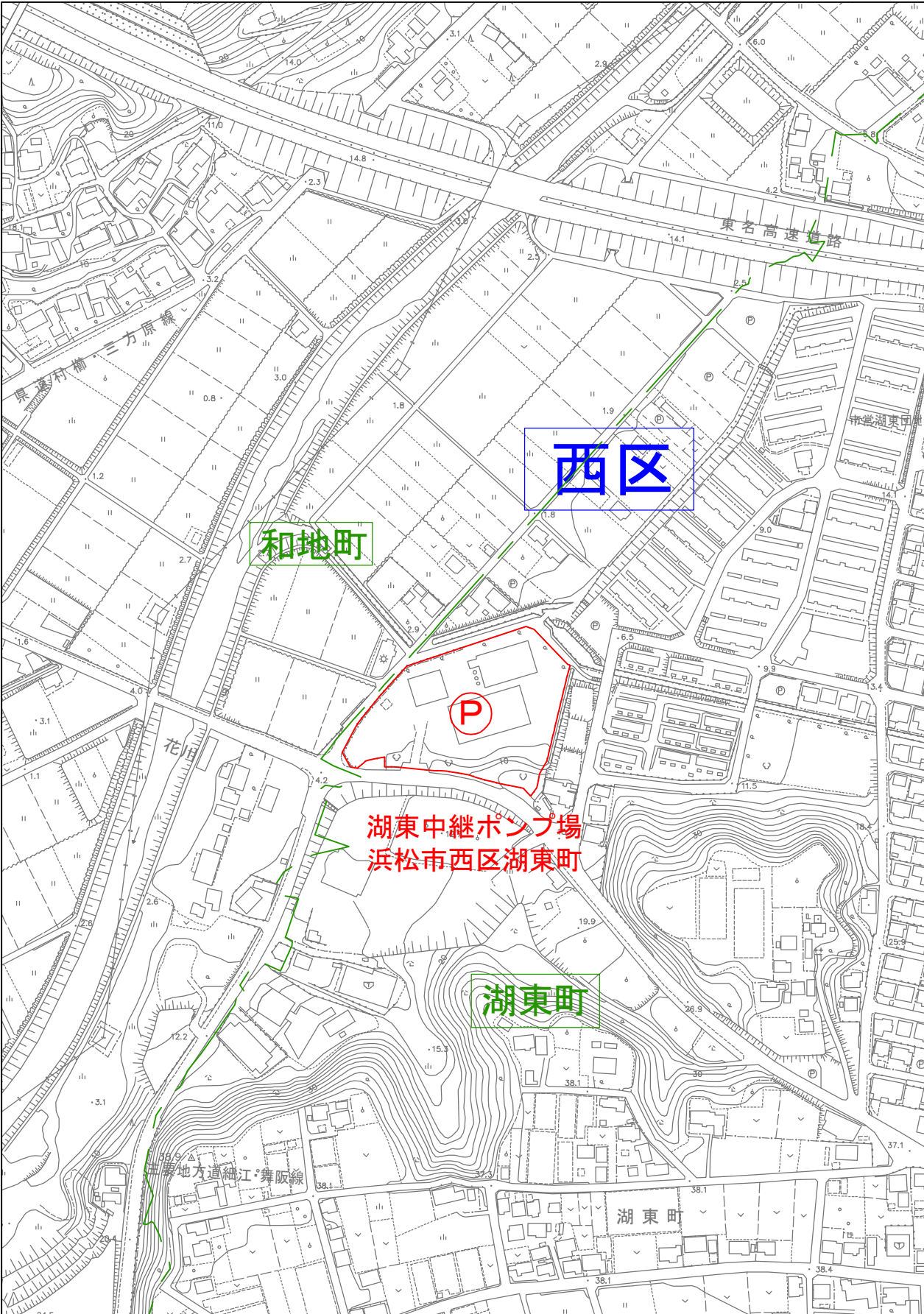
凡		例	
	計画区域(追加)		計画区域(変更なし)
	下水管渠(変更なし)		
	その他の施設(変更なし)		



浜松都市計画下水道の変更
 浜松市公共下水道
 (市決定)
 位置図

拡大図

凡	例
	計画区域(追加)
	計画区域(変更なし)
	下水管渠(変更)
	下水管渠(変更なし)
	その他の施設(追加)
	その他の施設(廃止)
	その他の施設(変更なし)



浜松都市計画下水道の変更
 浜松市公共下水道
 (市決定)
 位置図

拡大図

凡		例	
	計画区域(追加)		下水管渠(変更)
	計画区域(変更なし)		下水管渠(変更なし)
	下水管渠(変更なし)		下水管渠(廃止)
	その他の施設(追加)		その他の施設(廃止)
	その他の施設(変更なし)		

