

令和2年度 第3回 市営住宅入居者定期募集 結果報告 (令和2年12月1日時点)

- 1 募集期間 令和2年11月2日(月)～11月11日(水)
 - 2 募集方法 広報はままつ(10月5日号)、市ホームページ、指定管理者ホームページ、遠州鉄道(電車・バス)電光掲示板、本庁舎本館椅子広告、本庁舎モニター広告
 - 3 応募方法 持参または郵送
 - 4 募集戸数 53戸 (うち、単身入居可 32戸)
 - 5 応募者数 64人
 - 6 募集結果 下表及び次ページ以降を参照
 - 7 抽選会 令和2年11月19日(木)
 - 8 入居説明会 令和2年12月22日(火)・23日(水)
 - 9 入居日 令和3年1月1日(金)
- ※応募がなかった住戸は常時募集又は次期定期募集にて募集予定

年代	20歳代	30歳代	40歳代	50歳代	60歳代	70歳代	80歳以上
人数	6人	12人	11人	7人	9人	13人	5人
男女別	男性	女性	単身・同居		単身	同居	
人数	29人	34人	人数		18人	46人	
世帯人数	1人	2人	3人	4人	5人	6人以上	
人数	18人	23人	13人	4人	4人	1人	

① 行政区別

単位：戸、世帯、倍

項目 区名	令和2年度 第3回					令和2年度 第2回					令和2年度 第1回					令和元年度 第4回				
	募集戸数	応募総数	応募倍率	仮当選者数	入居決定率	募集戸数	応募総数	応募倍率	仮当選者数	入居決定率	募集戸数	応募総数	応募倍率	仮当選者数	入居決定率	募集戸数	応募総数	応募倍率	仮当選者数	入居決定率
	中区	14	26	1.86	10	0.38	12	23	1.92	9	0.39	12	21	1.75	3	0.14	21	13	0.62	9
東区	5	3	0.60	2	0.67	6	8	1.33	6	0.75	4	0	0.00	0	0.00	9	4	0.44	2	0.50
西区	9	11	1.22	6	0.55	7	1	0.14	1	1.00	6	5	0.83	2	0.40	14	10	0.71	9	0.90
南区	9	5	0.56	4	0.80	8	4	0.50	2	0.50	6	2	0.33	1	0.50	17	5	0.29	3	0.60
北区	6	13	2.17	5	0.38	6	19	3.17	5	0.26	4	2	0.50	1	0.50	9	5	0.56	4	0.80
浜北区	6	6	1.00	4	0.67	7	16	2.29	6	0.38	3	11	3.67	2	0.18	8	10	1.25	4	0.40
天竜区	4	0	0.00	0	0.00	8	3	0.38	3	1.00	5	4	0.80	2	0.50	5	0	0.00	0	0.00
合計	53	64	1.21	31	0.48	54	74	1.37	32	0.43	40	45	1.13	11	0.24	83	47	0.57	31	0.66

② 世帯別(単身・外国人・母子) ※重複有

単位：世帯

項目 区名	単身														外国人				母子						
	入居可能募集戸数	応募数		内訳(重複あり)							仮当選数		内訳(重複あり)					応募数		仮当選数		応募数		仮当選数	
		全体比	高齢	障害	若年	生活保護	その他	全体比	高齢	障害	若年	生活保護	その他	全体比	高齢	障害	若年	生活保護	その他	全体比	高齢	障害	若年	生活保護	その他
中区	7	12	46.2%	10	3				2	4	40.0%	1	3				2	7	26.9%	4	40.0%	3	11.5%	2	20.0%
東区	0	0	0.0%							0	0.0%							0	0.0%	0	0.0%	2	66.7%	1	50.0%
西区	6	0	0.0%							0	0.0%							4	36.4%	2	33.3%	5	45.5%	3	50.0%
南区	9	1	20.0%		1					1	25.0%		1					1	20.0%	0	0.0%	2	40.0%	2	50.0%
北区	4	4	30.8%	4	1					3	60.0%	3	1					0	0.0%	0	0.0%	5	38.5%	2	40.0%
浜北区	2	1	16.7%	1	1					0	0.0%	1	1					1	16.7%	1	25.0%	3	50.0%	2	50.0%
天竜区	4	0	0.0%							0	0.0%							0	0.0%	0	0.0%	0	0.0%	0	0.0%
合計	32	18	28.1%	15	6	0	2	0		8	25.8%	5	6	0	2	0		13	20.3%	7	22.6%	20	31.3%	12	38.7%

③ 特定目的別

単位：戸、世帯

項目 区名	特定公共賃貸		福祉施策		改良		高齢者等世帯向け		老人ペア		20歳以上単身		心身障害者		シルバー		定住促進		子育て世帯向け	
	募集戸数	応募数	募集戸数	応募数	募集戸数	応募数	募集戸数	応募数	募集戸数	応募数	募集戸数	応募数	募集戸数	応募数	募集戸数	応募数	募集戸数	応募数	募集戸数	応募数
中区	1	0			1	2	1	2												
東区	1	0					1	0												
西区																				
南区							2	0			3	0			2	2				
北区																				
浜北区																				
天竜区																				
合計	2	0	0	0	1	2	4	2	0	0	3	0	0	0	2	2	0	0	0	0

令和2年度

第3回 市営住宅入居者定期募集

団地別応募及び仮当選状況

(令和2年12月 1日時点)

区	管理区分	募集団地名	タイプ	建設年度	構造	単身入居	管理戸数 (戸)	空家戸数 (戸)	11/1 入居率 (%)	募集戸数				申込倍率 抽選玉数/ 募集戸数	応募世帯分類 ※下線は2倍確率を含む合計数						仮当選世帯分類						入居数 (予定)	備考		
										うち、 母子父子優先 枠	通常 確率	2倍 確率	抽選 玉数		日本人世帯			外国人世帯			応募 世帯 合計	日本人世帯			外国人世帯				仮当選 世帯 合計	
															一般	単身	母子 父子	一般	単身	母子 父子		一般	単身	母子 父子	一般	単身				母子 父子
中区	一般	和合 C 1 団地		S48	RC5階建	可	50	7	86.0	1		3	3	3.00	1	2					3		1			1	1			
		和合(馬生)団地		H4	RC4階建		64	4	93.8	1		1	1	1.00							1	1			1	1				
		高丘団地		S50	RC5階建	可	100	7	93.0	2		6	6	3.00	1	1					2	6	1			1	2	2		
		高丘団地(再開発)		S58	RC4階建		16	1	93.8	1	1	1	1	1.00				1				1			1	1	1	1		
		葵西四丁目団地		S50	RC5階建	可	48	3	93.8	1		1	1	1.00								1			1	1	1	1		
		葵西二丁目団地	A	S52	RC5階建	可	47	2	95.7	1		8	8	8.00	1	7						8		1			1	1		
			B							1	1	0	0	0.00																
		法枝団地	A	H2	RC3階建		54	8	85.2	1		0	0	0.00								0					0	0		
		東伊場団地	H4	RC4階建		32	3	90.6	1		1	1	1.00									1					0	0	抽選前辞退	
		萩丘団地	S59	RC3・4階建		128	17	86.7	1		1	1	1.00				1					1	1			1	1	0	当選後辞退	
	高齡者向 改良	法枝団地	B	H2	RC3階建		18	2	88.9	1		2	2	2.00	2						2	1				1	1			
特公貸	富吉団地		S56	RC3階建	可	113	13	88.5	1		2	2	2.00	1	1					2		1			1	1				
	イーステーン浜松団地		H11	超高21階	可	13	3	76.9	1			0	0.00							0					0					
中区計						7	683	70	89.8	14	2	26	0	26	1.86	8	11	0	3	1	3	26	3	3	0	1	1	2	10	9
東区	一般	笠井新田団地		H16	RC3階建		36	2	94.4	1		1	1	1.00	1					1	1				1	1				
		鷺の宮団地		S60	RC3階建		560	185	67.0	1		0	0	0.00							0					0				
		有玉台団地	A	H15	RC4階建		58	5	91.4	1		2	2	2.00				2			2			1		1	1			
		有玉台団地	B	H13	RC3階建		22	1	95.5	1		0	0	0.00							0					0				
	高齡者向 特公貸	有玉台団地	C	H15	RC4階建		2	1	50.0	1		0	0	0.00							0					0				
東区計						0	678	194	71.4	5	0	3	0	3	0.60	1	0	2	0	0	0	3	1	0	1	0	0	0	2	2
西区	一般	西山団地	A	H6	RC4階建		40	5	87.5	1		1	1	1.00			1			1			1		1	1				
			B		RC4階建		1	1	1	1	1.00	1					1	1						1	1					
		睡ヶ丘団地		S49	RC5階建	可	120	42	65.0	2		0	0	0.00						0					0					
		佐鳴湖西団地		H10	RC5階建		66	3	95.5	1		6	6	6.00	1		2	3			6			1		1	1			
		第3吹上団地		S50	RC3階建	可	42	4	90.5	1		1	1	1.00			1				1			1		1	1			
		第2浜表団地		S53	RC3階建	可	108	47	56.5	1		1	1	1.00				1			1			1		1	1			
	今切団地		H3	RC3階建	可	66	27	59.1	1		0	0	0.00							0					0					
領家団地		S54	RC4階建	可	24	2	91.7	1		1	1	1.00				1			1			1		1	1					
西区計						6	466	130	72.1	9	1	11	0	11	1.22	2	0	5	4	0	0	11	1	0	3	2	0	0	6	6
南区	一般	小沢渡団地	A	H1	RC3階建	可	34	3	91.2	1		1	1	1.00		1				1		1		1	0	1	0	当選後辞退		
		遠州浜団地(建替)	A	H9	RC9階建	可	637	270	57.6	1		2	2	2.00			1	1			2		1		1	1	1			
	若年単身	遠州浜団地(既存)	B	S45	RC4階建	可				1		0	0	0.00								0					0			
	高齡者向	遠州浜団地(建替)	C	H7	RC6階建	可				1		0	0	0.00									0					0		
	シルバー	遠州浜団地(建替)	D	H9	RC4階建	可				2		2	2	1.00	1		1					2	1		1		2	2		
	若年単身	中田島団地		S53・56	RC5階建	可	992	489	50.7	2		0	0	0.00						0					0					
高齡者	小沢渡団地	B	H1	RC3階建	可	9	2	77.8	1		0	0	0.00						0					0						
南区計						9	1,672	764	54.3	9	0	5	0	5	0.56	1	1	2	1	0	0	5	1	1	2	0	0	0	4	3

区	管理区分	募集団地名	タイプ	建設年度	構造	単身入居	管理戸数 (戸)	空家戸数 (戸)	11/1 入居率 (%)	募集戸数		応募数	抽選 玉数	申込倍率 抽選玉数/ 募集戸数	応募世帯分類 ※下線は2倍確率を含む合計数						仮当選世帯分類						入居数 (予定)	備考			
										うち、 母子父子 優先枠	通常 確率				2倍 確率	日本人世帯			外国人世帯			応募 世帯 合計	日本人世帯			外国人世帯			仮当選 世帯 合計		
																一般	単身	母子 父子	一般	単身	母子 父子		一般	単身	母子 父子	一般				単身	母子 父子
北区	一般	初生団地		R1	RC5階建		51	2	96.1	1		7	1	9	9.00	3		4				7			1		1				
		豊岡団地		S52	RC5階建	可	140	44	68.6	1		2		2	2.00		2					2			1		1				
		刑部団地		H9	RC4階建	可	28	4	85.7	1		2		2	2.00	1	1					2			1		1				
		金指団地		H1	RC3階建	可	40	10	75.0	1		1		1	1.00		1					1			1		1				
		坂田団地		H5	RC4階建	可	24	6	75.0	1		0		0	0.00							0				0					
		井伊谷団地		H23	RC2階建		28	3	89.3	1		1		1	1.00			1				1			1		1		1		
北区計						4	311	69	77.8	6	0	13	1	15	2.50	4	4	5	0	0	0	13	0	3	2	0	0	0	5	5	
浜北区	一般	新堀団地		S58	簡耐2階建	可	10	3	70.0	1		0		0	0.00																
		下小林団地		S60・63	RC4階建		120	4	96.7	2		3		3	1.50			2			1	3			1		2		2		
		於呂団地		H5	RC3階建		8	4	50.0	1		0		0	0.00							0				1		0			
		宮口団地		H8	RC3・4階建	可	52	16	69.2	1		1		1	1.00	1						1	1				1		1		
		根堅団地		S60	RC3階建		24	2	91.7	1		2		2	2.00	1	1					2	1				1		1		
浜北区計						2	214	29	86.4	6	0	6	0	6	1.00	2	1	2	0	0	1	6	2	0	1	0	0	1	4	4	
天竜区	20歳以上 単身可	天神団地		S60	RC4階建	可	76	22	71.1	1		0		0	0.00												0				
		大谷団地	A	H5	RC4階建	可	153	62	59.5	1		0		0	0.00												0				
			B	H2	RC3階建	可				1		0		0	0.00													0			
		田組西団地		S57	RC4階建	可	26	11	57.7	1		0		0	0.00												0		0		
天竜区計						4	255	95	62.7	4	0	0	0	0.00	0	0	0	0	0	0	0	0	0	0	0	0	0	0	0		
合計						32	4,279	1,351	68.4	53	3	64	1	66	1.25	18	17	16	8	1	4	64	8	7	9	3	1	3	31	29	

【特定の目的により、申込資格の一部が緩和・制限されている住宅】

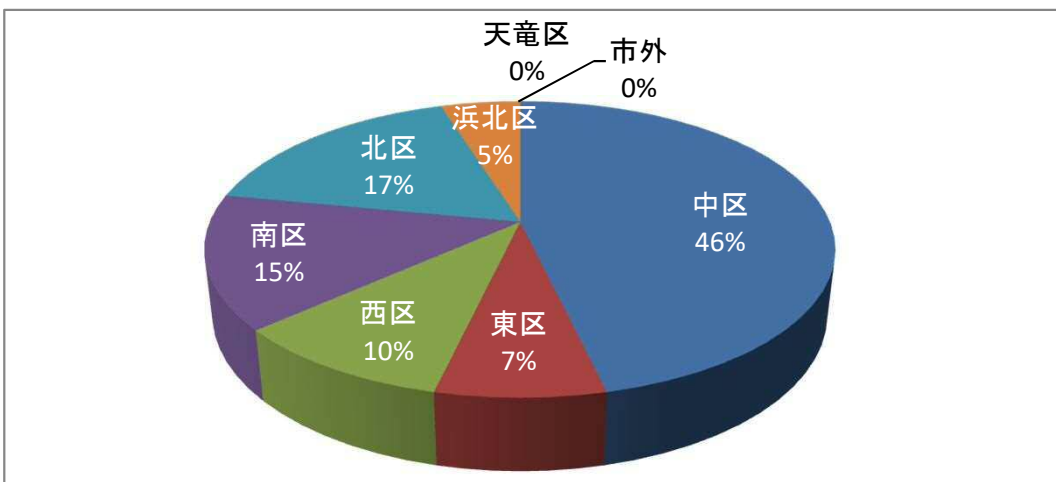
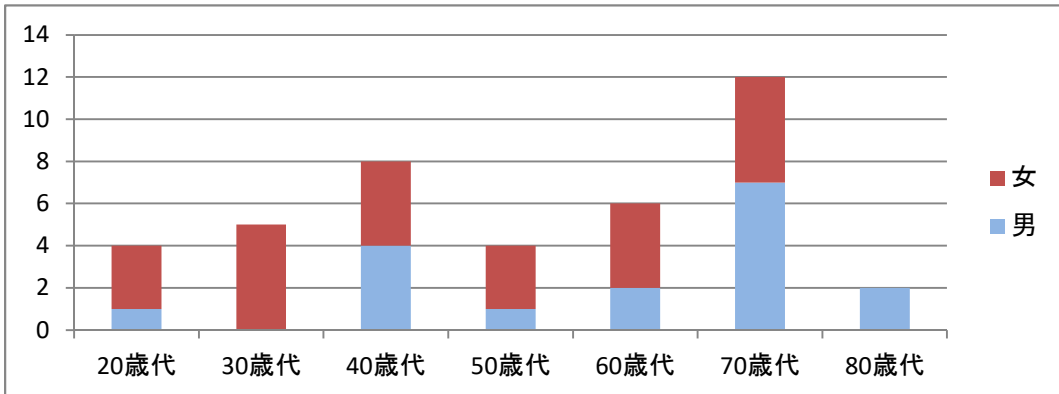
優先 (特定 目的)	老人ベア住宅	世帯員が5人以上かつ高齢者等を含む世帯を対象としている住宅
	高齢者等世帯向け住宅	次のいずれかに該当する世帯を対象としている住宅。ア 60歳以上の方を含む世帯、イ 1級から4級までの身体障害者を含む世帯、ウ 1級または2級の精神障害者及び療育手帳A及びBの知的障害者を含む世帯
	高齢者車椅子対応	高齢者等世帯向け住宅の入居条件を満たし、かつ車椅子を必要とする方を含む世帯を対象としている住宅
	シルバー住宅	60歳以上の単身者または夫婦のいずれか一方が60歳以上の世帯を対象としている住宅
	心身障害者住宅	常時、車椅子を必要とする方を含む世帯
緩和	子育て世帯向け住宅	15歳以下の子供を2人以上扶養(同居)している世帯を対象としている住宅
	20歳以上単身可住宅	特に入居を促進する必要があるため、限定的に若年単身(20歳以上)での入居を認めている住宅
公営 住宅 以外	改良住宅	住宅地区改良法に基づき供給される住宅
	福祉施策住宅	収入基準が0円であり、将来にわたって0円と見込まれる世帯を対象としている住宅
	特定公共賃貸住宅	中堅所得者向けの住宅。収入基準が、158,001円以上487,000円以下の世帯を対象としている住宅
	みなし特公賃	公営住宅を特定公共賃貸住宅とみなし、中堅所得者向け(収入基準が、158,001円以上487,000円以下)として提供する住宅
	定住促進住宅	定住化を促進し、地域の活性化を図ることを目的として賃貸する住宅

令和2年度 第3回定期募集アンケート結果

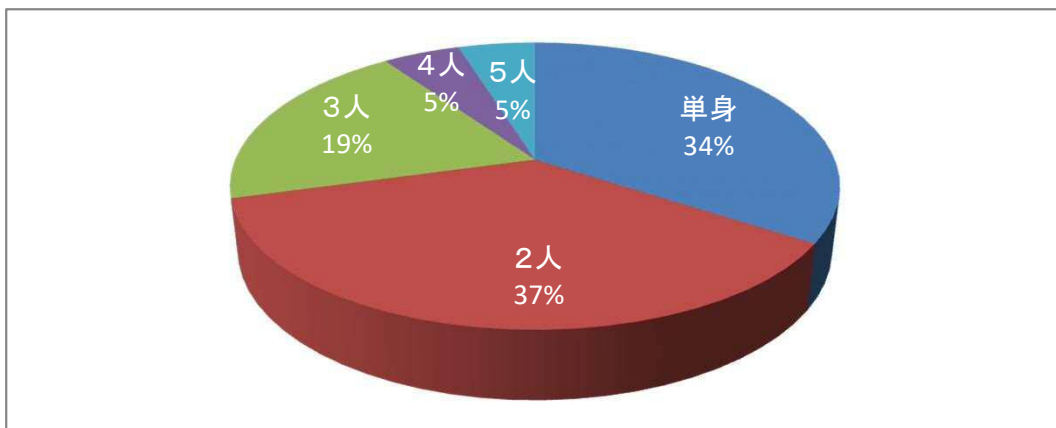
応募総数 64件 うち、アンケート回答 41件 回答率 64.06%

Q1：応募について

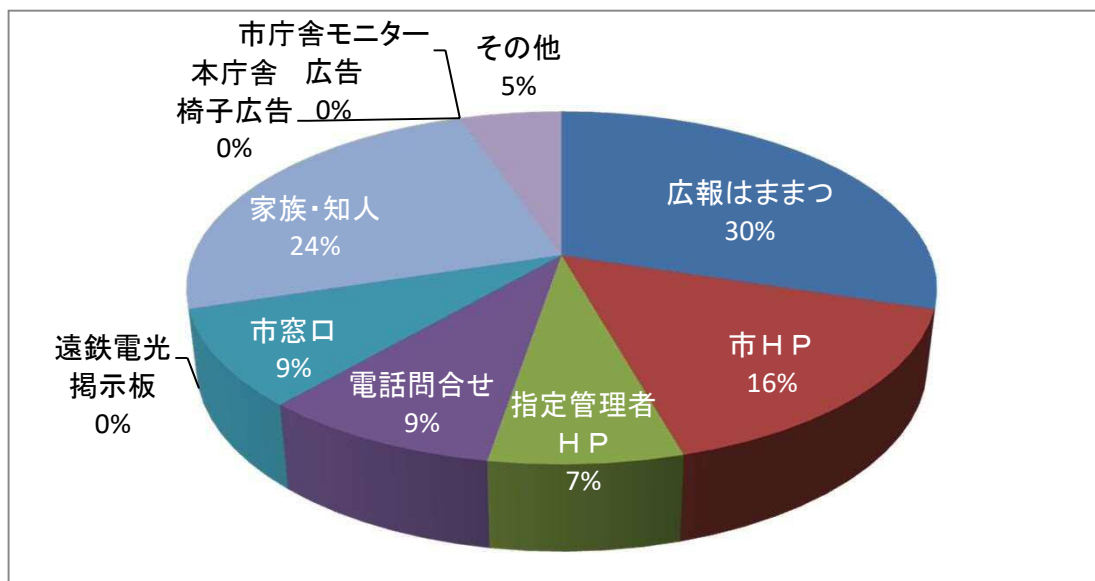
(1) 名義人について（年代、性別、居住地）



(2) 世帯構成について

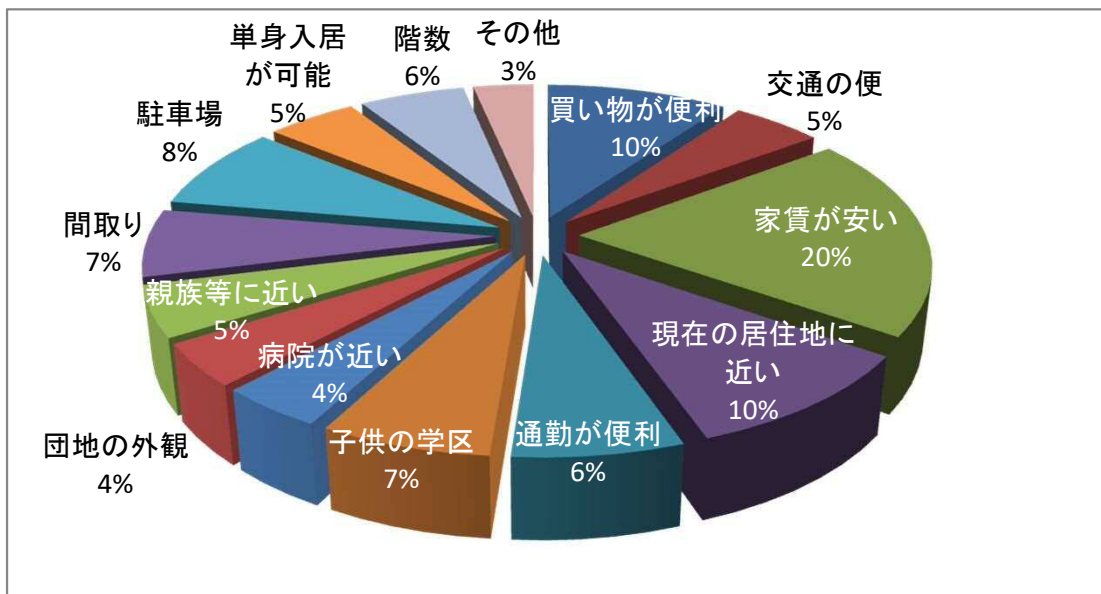


Q 2 : 募集をどこでしましたか？（複数回答あり）



その他 : ・ 社会福祉課から聞いた
 ・ 協働センター
 ・ 以前申し込んだことがある

Q 3 : 応募した団地の選定理由は？（複数回答あり）



その他 : ・ エレベーターがある
 ・ 友人に紹介してもらった
 ・ 部屋の指定ができるとうい

Q 4 : ご意見等

- ・ 入居数・回数を増やしてほしい
- ・ 今すぐに必要としている時に「特別な部屋」を1室用意しておいて欲しい
- ・ 本当に困っている人がどうして入居できないんでしょうか？
- ・ 抽選会場に駐車場がないので不便

令和2年度 常時募集 応募状況

令和2年11月30日 時点

上段：募集戸数 下段：応募戸数

(単位：戸)

行政区	団地名	区分	募集戸数												計		応募率	
			4月	5月	6月	7月	8月	9月	10月	11月	12月	1月	2月	3月	募集	応募		
中	和合馬生		2	1			2									3	3	1.00
	高丘			1		1										1	1	1.00
	葵西四丁目		1	1				1			1					2	2	1.00
	葵西二丁目			1				1								1	1	1.00
	法枝			1		1										1	1	1.00
	萩丘		1	1		1										2	2	1.00
	富吉	改良		1		1										1	1	1.00
	花川	福祉	1				1									2		
	イーステージ 浜松	特公賃	2								1					3		
	計	募集	7	7			1				1					16	11	0.69
	応募	1	2	3	2	2				1								
東	鷺の宮		3	4					1		2					7	5	0.71
	有玉台	特公賃								1						1		
	計	募集	3	4						1					8	5	0.63	
	応募	1	1	1				1		2								
西	西山		1													1		
	腫ヶ丘			1		1		1		2						4	2	0.50
	第2浜表			1												1	1	1.00
	今切			1		1				1						2	1	0.50
	田端		1				1		1							2	1	0.50
	山崎						1			1						1	1	1.00
	計	募集	2	3			3			3						11	6	0.55
	応募	1	1	2	1	2		2	2									
南	遠州浜(建替)		4	3		1		2	1							9	7	0.78
	遠州浜(既存)		1		1					1						2	1	0.50
	中田島		2				1			2		1				5	1	0.20
	遠州浜(建替)	福祉		2												2		
	計	募集	9	3			2			4					18	9	0.50	
	応募	2	2	2	1			2	2									

行政区	団地名	区分	4月	5月	6月	7月	8月	9月	10月	11月	12月	1月	2月	3月	計		応募率	
															募集	応募		
北	小野		1												1			
			1														1	1.00
	坂田			2				1			1					3		0.33
		計	募集 応募	1 1	2				1		1					4 2		0.50
浜北	新堀									1					1			
			1	1												2		
	法師軒						1				1					1	2	1.00
											1						1	1.00
	於呂										1					1	1.00	
	根壁		1													1	1	1.00
					1												1	1.00
計	募集 応募	2 1	1			1	1			2					6 5		0.83	
天竜	田組西						1			1					2	1	0.50	
				1							1					2	1	0.50
	天神				1													
			2	1		1		1			2					5	3	0.60
	大谷							1								1		
								1								1		
	芋堀															1		
	山香							1								1		
					1											1		
	つつじヶ丘															1		
戸倉							1								1			
平木	特公賃		1												1			
計	募集 応募	2 1	3 1	1	1		5 1			4 1					14 5		0.36	
合計		募集 応募	26 4	23 7		9	4	12 6	5	2	16 6				77 43		0.56	
			年度 当初	定期 ①				定期 ②			定期 ③							

【区分】

- 改良・・・改良住宅
- 福祉・・・福祉施策住宅
- 特公賃・・・特定公共賃貸住宅、みなし特定公共賃貸住宅
- 定住・・・定住促進住宅
- 空白・・・一般住宅（特定目的住宅、緩和住宅含む）